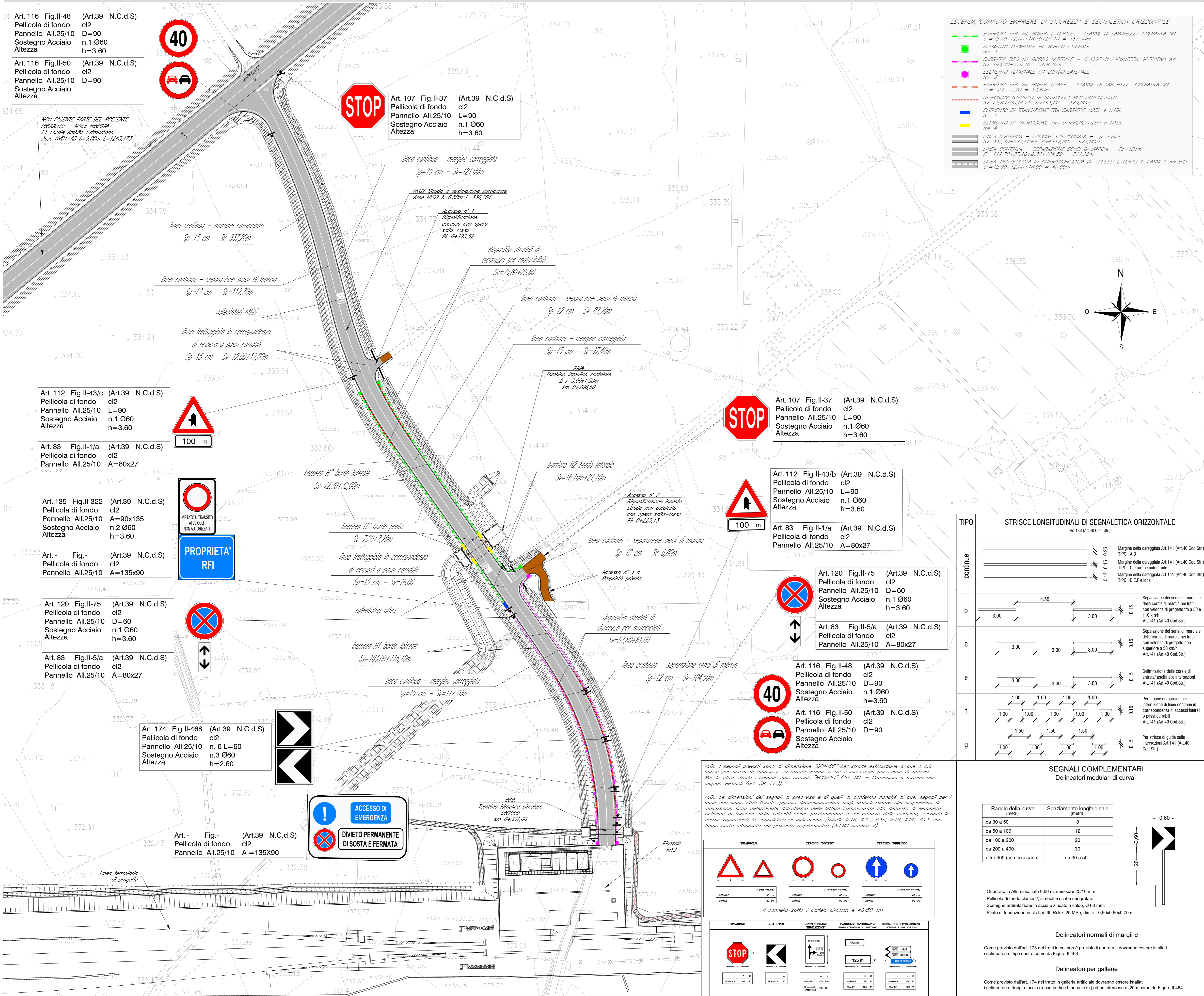
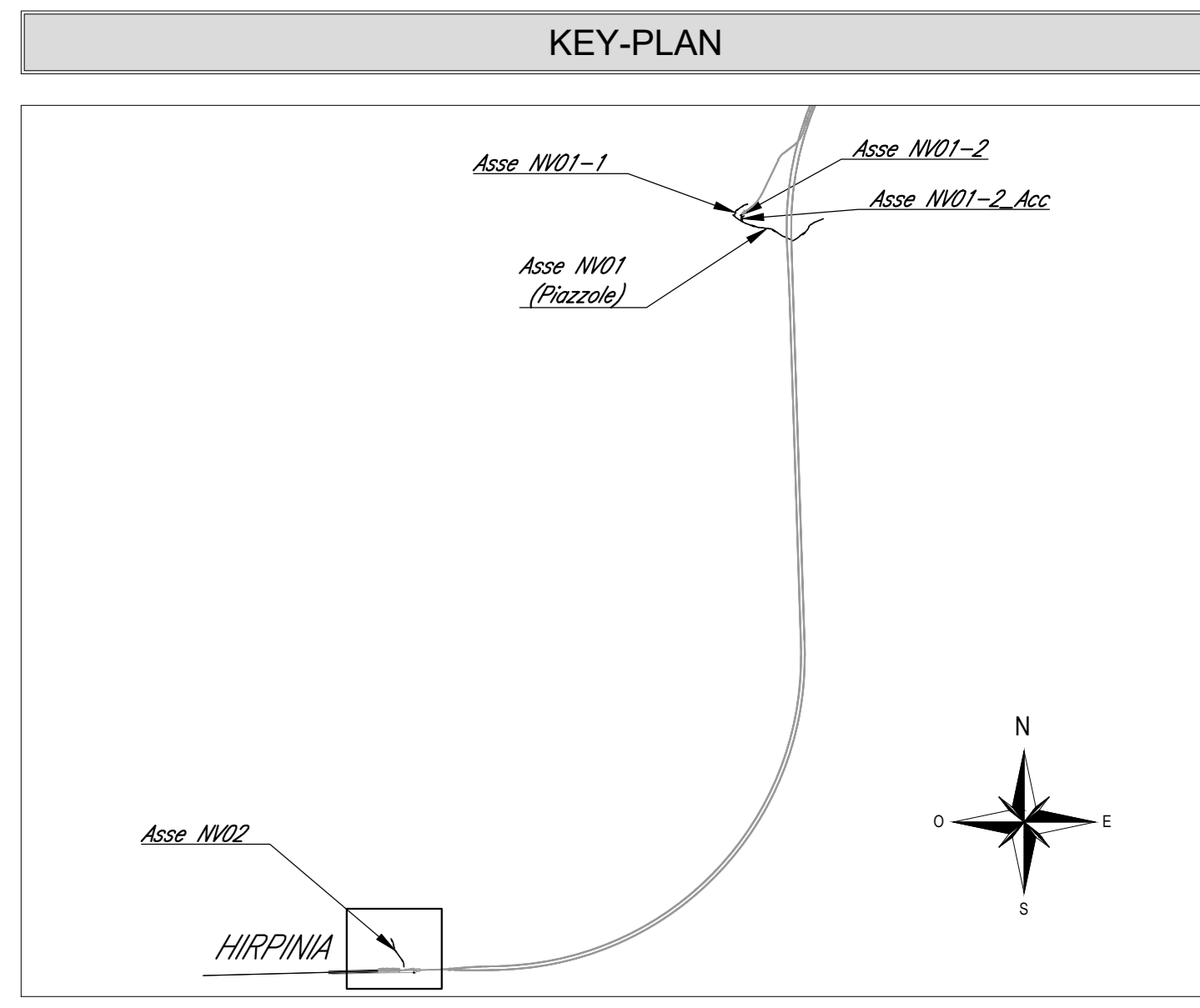


NV02 - PLANIMETRIA SEGNALETICA E BARRIERE DI SICUREZZA - Scala 1:500



LEGENDA/COMPUTO BARRIERE DI SICUREZZA E SEGNALETICA ORIZZONTALE

- BARRIERA TIPO H2 BORDO LATERALE - CLASSE DI LARGHEZZA OPERATIVA W4
Sv=72,70+72,00+16,10+21,10 = 181,90m
- ELEMENTO TERMINALE H2 BORDO LATERALE
N=3
- BARRIERA TIPO H1 BORDO LATERALE - CLASSE DI LARGHEZZA OPERATIVA W4
Sv=103,00+116,10 = 219,10m
- ELEMENTO TERMINALE H1 BORDO LATERALE
N=3
- BARRIERA TIPO H2 BORDO PONTE - CLASSE DI LARGHEZZA OPERATIVA W4
Sv=2,20+7,20 = 14,40m
- DISPOSITIVI STRADALI DI SICUREZZA PER MOTOCICLISTI
Sv=25,80+25,80+57,80+61,00 = 170,20m
- ELEMENTO DI TRANSIZIONE TRA BARRIERE H2B2 e H1B2
N=1
- ELEMENTO DI TRANSIZIONE TRA BARRIERE H2B2 e H1B2
N=4
- LINEA CONTINUA - MARGINE CARREGGIATA - Sp=15cm
Sv=37,20+121,00+97,40+117,20 = 672,80m
- LINEA CONTINUA - SEPARAZIONE SENSI DI MARCIA - Sp=12cm
- LINEA TRATTEGGIATA IN CORRESPONDENZA DI ACCESSI LATERALI O PASSI CARREBILI
Sv=12,00+12,00+16,00 = 40,00m



STRISCE TRASVERSALI Art.144 (Art.40 Cod. Str.)

ISCRIZIONE DI STOP Art.148 (Art.40 Cod. Str.)

LINEA DI ARRESTO DARE PRECEDENZA Art.144 (Art.40 Cod. Str.)

LINEA DI ARRESTO FERMARSI E DARE PRECEDENZA Art.144 (Art.40 Cod. Str.)

SIMBOLO DEL TRIANGOLO (Art.148)

UBICAZIONE SEGNALI LATERALI Art.81 (Art.39 Cod. Str.)

STRADA TIPO	X (cm)	Y (cm)	Z (cm)	S (cm)
A, B, C, D	100	600	200	24
E, F	50	200	100	12

STRISCE LONGITUDINALI DI SEGNALETICA ORIZZONTALE Art.138 (Art.40 Cod. Str.)

TIPO	Descrizione	Spaziamento
a	Margine della carreggiata Art.141 (Art.40 Cod. Str.) TIPO: A, B	0,25
b	Margine della carreggiata Art.141 (Art.40 Cod. Str.) TIPO: C e rampe autostrade	0,15
c	Margine della carreggiata Art.141 (Art.40 Cod. Str.) TIPO: D, E, F locali	0,15
d	Separazione dei sensi di marcia e delle corsie di marcia nei tratti con velocità di progetto tra 50 e 110 km/h	0,15
e	Separazione dei sensi di marcia e delle corsie di marcia nei tratti con velocità di progetto non superiore a 50 km/h	0,15
f	Delimitazione delle corsie di entrata/uscita alle intersezioni Art.141 (Art.40 Cod. Str.)	0,15
g	Per strisce di margine per interruzione di linee continue in corrispondenza di accessi laterali o passi carrai	0,15
h	Per strisce di guida sulle intersezioni Art.141 (Art.40 Cod. Str.)	0,15

SEGNALI COMPLEMENTARI
Delineatori modulari di curva

Raggio della curva (metri)	Spaziamento longitudinale (metri)
da 30 a 50	8
da 50 a 100	12
da 100 a 200	20
da 200 a 400	30
oltre 400 (se necessario)	da 30 a 50

Delineatori normali di margine

Come previsto dall'art. 173 nei tratti in cui non è previsto il guard rail dovranno essere installati i delineatori di tipo destro come da Figura II 463

Delineatori per gallerie

Come previsto dall'art. 174 nel tratto in galleria artificiale dovranno essere installati i delineatori a doppia faccia (rossa in dx e bianca in sx) ad un interasse di 20m come da Figura II 464

NOTA: I segnali previsti sono di dimensione "GRANDE" per strade extraurbane a due o più corsie per senso di marcia e su strade urbane a tre o più corsie per senso di marcia. Per le altre strade i segnali sono previsti "NORMALI" (Art. 80 - Dimensioni e formati dei segnali verticali (art. 39 C.s.)).

NOTA: Le dimensioni dei segnali di previsione e di quelli di conferma nonché di quei segnali per i quali non sono stati fissati specifici dimensionamenti negli articoli relativi alla segnaletica di indicazione, sono determinate dall'altezza delle lettere commessurate alla distanza di leggibilità richiesta in funzione della velocità locale predominante e del numero delle iscrizioni, secondo le norme riguardanti la segnaletica di indicazione (tabelle II.16, II.17, II.18, II.19, II.20, II.21 che fanno parte integrante del presente regolamento) (Art.80 comma 2).

NOTA:
- LE BARRIERE DI SICUREZZA E LA SEGNALETICA ORIZZONTALE NON DOTATE DI FINICURVA, FANNO RIFERIMENTO AD ALTRE VIABILITA'
- TUTTO CIO CHE NON E' BEN SPECIFICATO NELLA TAVOLA CONTIENE ELEMENTI APPARTENENTI AD ALTRO APPALTO

COMMITTENTE: RFI - GRUPPO FERROVIARIO ITALIANO

DIREZIONE LAVORI: ITALFERR - GRUPPO FERROVIE DELLO STATO ITALIANO

APPALTATORE: CONSORZIO: HIRPINIA - ORSARA AV

PROGETTAZIONE: MANDANTIA: ROCK SOUL S.p.A., NET CONSULTING, OPINI, GPF, RELIQUETTES-PONCE

PROGETTO ESECUTIVO: ITINERARIO NAPOLI - BARI RADDOPPIO TRATTA APICE - ORSARA IL LOTTO FUNZIONALE HIRPINIA - ORSARA VIABILITA'

NV02 - VIABILITA' PIAZZALE R13 PGEP PK 68+650

Planimetria segnaletica e barriere di sicurezza

APPALTATORE	DIRETTORE DELLA PROGETTAZIONE	PROGETTISTA
Consorzio HIRPINIA - ORSARA AV	Il Responsabile integrazione fra le varie prestazioni specialistiche	NET CONSULTING
Ing. F. M. Garavito	Ing. G. Casano	Ing. R. Zanoni

COMMESSA: LOTTO FASE ENTE TIPO DOC. OPERA/DISCIPLINA PROG. REV. SCALA:

I|F|3|A| 0|2| E| Z| P|8| NV|0|2|0|0| 0|0|3| C| 1:500

Rev.	Descrizione	Redatto	Data	Verificato	Data	Approvato	Data	Autorizzato	Data
A	C.000 - Invasiva	F. Carvello	06/03/2022	D.T. The Hyatt	06/03/2022	T. Finocchiaro	06/03/2022	Ing. R. Zanoni	
B	C.001 - A valle del consolidamento	F. Carvello	06/03/2022	D.T. The Hyatt	06/03/2022	A. Calera	06/03/2022		
C	C.010 - A valle del consolidamento	F. Carvello	20/03/2022	D.T. The Hyatt	20/03/2022	A. Calera	20/03/2022		

File: IP3A02EZZP8NV020003C.dwg n. Elab.: 0