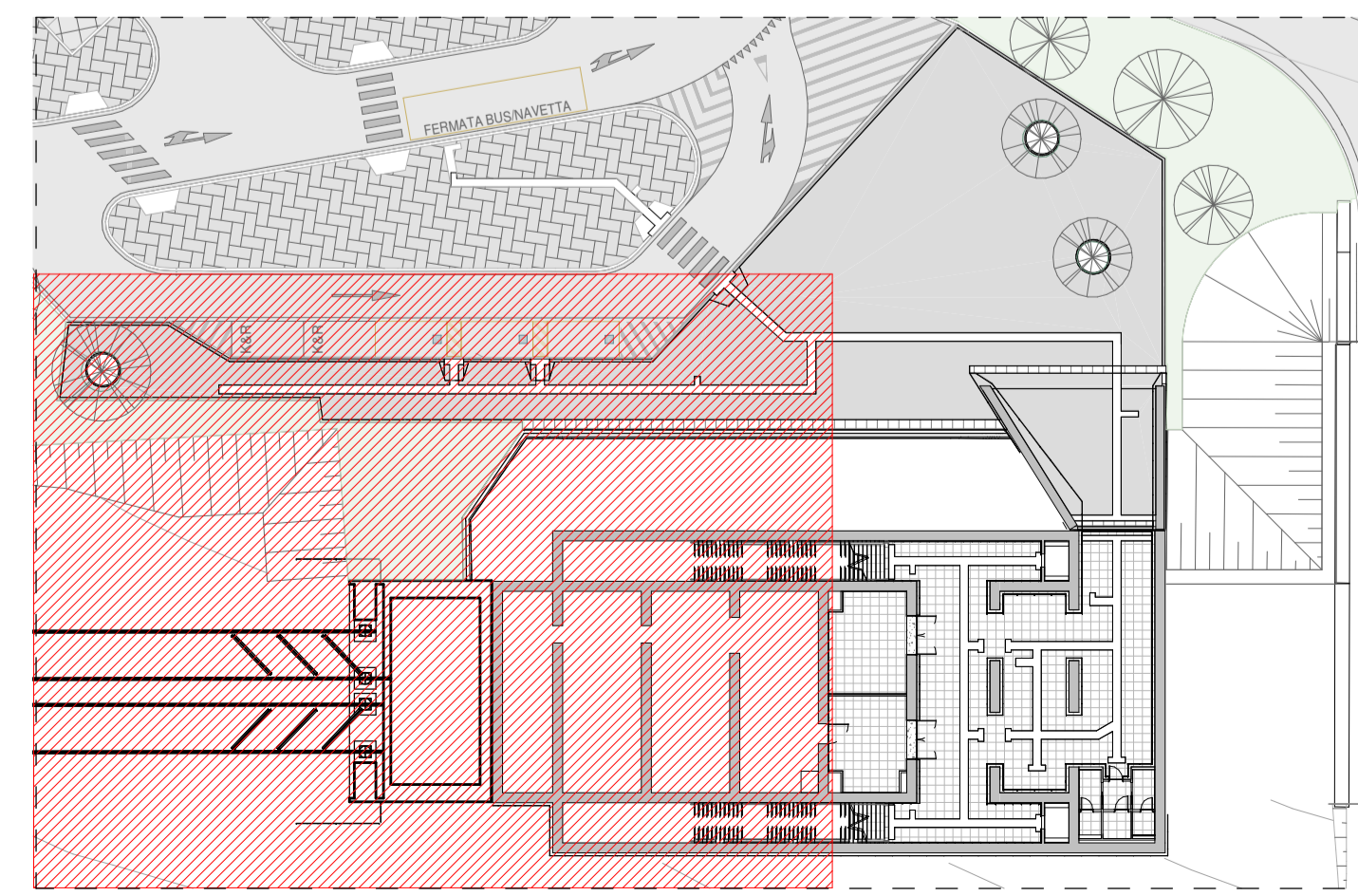


Pianta Quota Banchina -
1/4



LEGENDA SIMBOLOGIA GENERALE

ASSE STRUTTURALE	QUOTE ALTIMETRICHE	PERIMETRO D'INTERVENTO
(X)-----	grezzo ± 0.00 / finito ± 0.00	-----
CODICE LOCALE	QUOTE TRACCIAMENTI	QUOTE TRACCIAMENTI LOGES
XXXX h.m.m.m m.n.n.n m	0.02	0.02
altezza netto	superficie	PANNELLI IN CALCESTRUZZO G.F.R.C.
PENDENZA	ELEMENTI STRUTTURALI	LASTRE IN CEMENTO COMPOSITO ECOLOGICO
n %	■	— Pannello sp. 12-15 mm — Lastra sp. 8 mm — Lastra sp. 12 mm

NOTE GENERALI

- LA QUOTA RELATIVA ± 0.00 DI PROGETTO È RIFERITA ALLA QUOTA DEL PAVIMENTO FINITO DEL FABBRICATO VIAGGIATORI CON LA QUOTA ASSOLUTA COINCIDENTE CON 356.85 m s.l.m.
- LE QUOTE ALTIMETRICHE SONO ESPRESSE IN METRI.
- LE MISURE SONO ESPRESSE IN METRI PER SCALA DI DETTAGLIO INFERIORE A 1:100, IN CENTIMETRI PER SCALA DI DETTAGLIO COMPRESA TRA 1:50 E 1:10, IN MILLIMETRI PER SCALA DI DETTAGLIO DA 1:5 A 1:1.

ELABORATI DI RIFERIMENTO

ELABORATI GRAFICI:
 Tracciamenti e finiture
 Sezioni architettoniche
 Abacchi di dettaglio

MODELLI BIM:
 Modello architettonico Stazione Orsara
 Modello strutturale Stazione Hirpinia
 Modello ventilazione/climatizzazione
 Modello impianti idrico sanitari/rete idranti
 Modello impianti elettrici
 Modello trazione elettrica
 Modello strutture Viadotto V101
 Modello idraulico smaltimento FV01
 Modello idraulico smaltimento V101

IF3A02EZZPB FV0109000C-012C
 IF3A02EZZPB FV0100006C-007C
 IF3A02EZZB FV0108000C-002C
 IF3A02EZZB FV0108000C
 IF3A02EZZB FV0107000C
 IF3A02EZZB FV0100001C

IF3A02ENETM3FV01ARC001
 IF3A02ENETM3FV01STR001
 IF3A02ENETM3FV01MVC001
 IF3A02ENETM3FV01MDD001
 IF3A02ENETM3FV01FM001
 IF3A02ENETM3FV01TRED001
 IF3A02ENETM3V101STR001
 IF3A02ENETM3FV01SD001
 IF3A02ENETM3V101DR001

COMMITTENTE:
RFI
 RETE FERROVIARIA ITALIANA
 GRUPPO FERROVIE DELLO STATO ITALIANE

DIREZIONE LAVORI:
ITALFERR
 GRUPPO FERROVIE DELLO STATO ITALIANE

APPALTATORE:
CONSORZIO: HIRPINIA - ORSARA AV
SOCI: **webuild Italia** **PIZZAROTTI**
 SINCE 1910

PROGETTAZIONE:
MANDATARIA: **ROKSOJIL** S.p.A. **NETENGINEERING** **EPINI** **GCF** **ELETTRICI-FER**

PROGETTO ESECUTIVO

ITINERARIO NAPOLI - BARI
RADDOPPIO TRATTA APICE - ORSARA
II LOTTO FUNZIONALE HIRPINIA - ORSARA
 FV - STAZIONI E FERMATE
 FV01 - STAZIONE ORSARA
 ELABORATI ARCHITETTONICI
 Funzionale Architettonico - Pianta Piano quota banchina 1/4

APPALTATORE Consorzio HIRPINIA - ORSARA AV Il Direttore Tecnico Ing. P. M. Gianvechio 30/09/2022	DIRETTORE DELLA PROGETTAZIONE Il Responsabile integrazione fra le varie prestazioni specialistiche Ing. G. Cassani	PROGETTISTA NETENGINEERING Ing. R. Zanoni						
COMMESSA IF3A	LOTTO 02	FASE E	ENTE ZZ	TIPO DOC. PA	OPERA/DISCIPLINA FV0100	PROGR. 001	REV. C	SCALA: 1:100
Rev.	Descrizione	Redatto	Data	Verificato	Data	Approvato	Data	Autorizzato Data
A	C 08.00 - Emissione 180g	M. Mizzoni	08/10/2022	R. Gallo	08/10/2022	C. Vanali	08/10/2022	Ing. R. Zanoni
B	C 08.01 - A valle del contraddittorio	M. Mizzoni	08/09/2022	C. Castagna	08/09/2022	C. Vanali	08/09/2022	
C	C 08.03 - A valle del contraddittorio	M. Mizzoni	30/09/2022	C. Castagna	30/09/2022	C. Vanali	30/09/2022	

File: IF3A02EZZPAFV0100001C.dwg n.Elabor.: _____