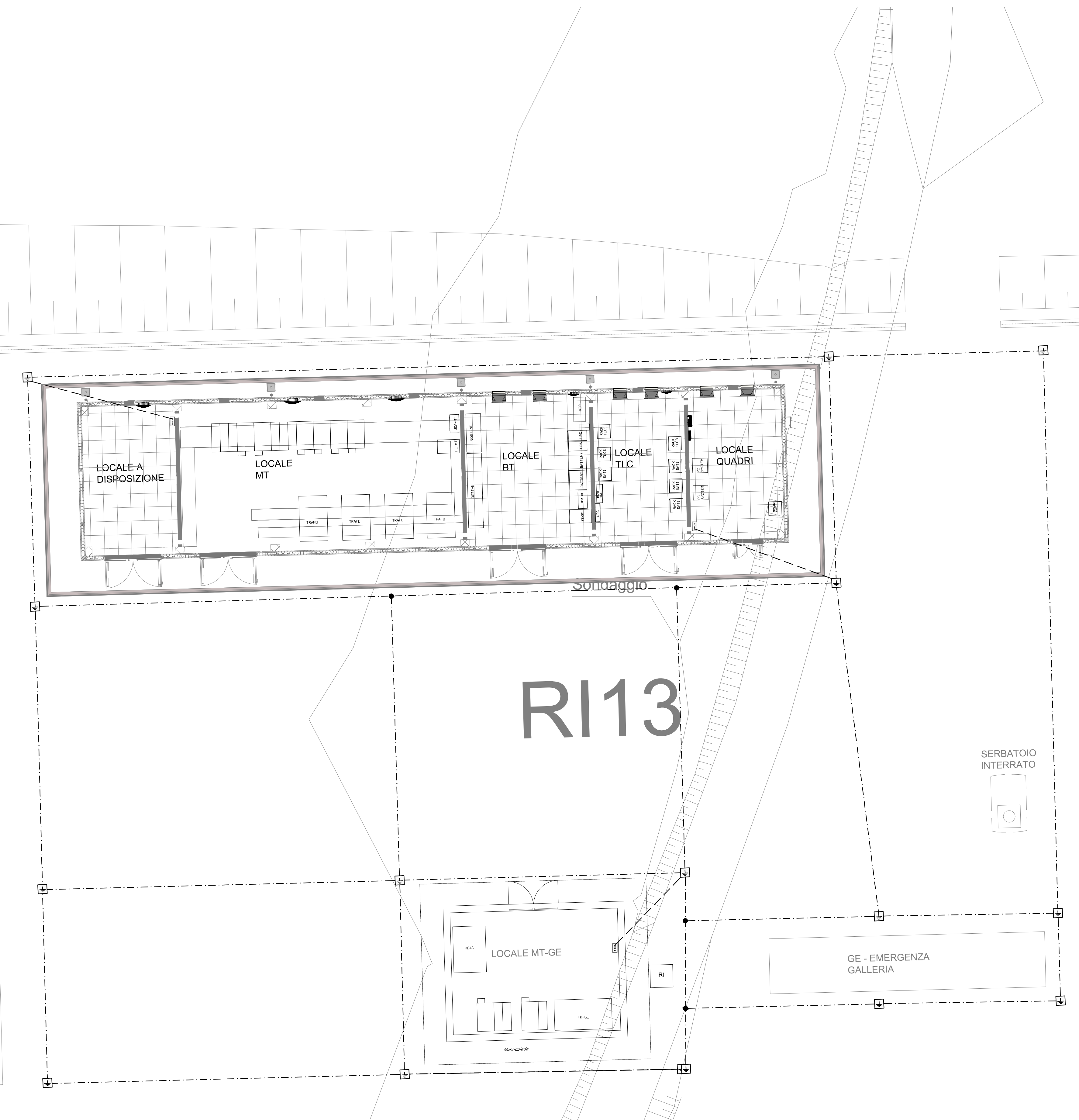
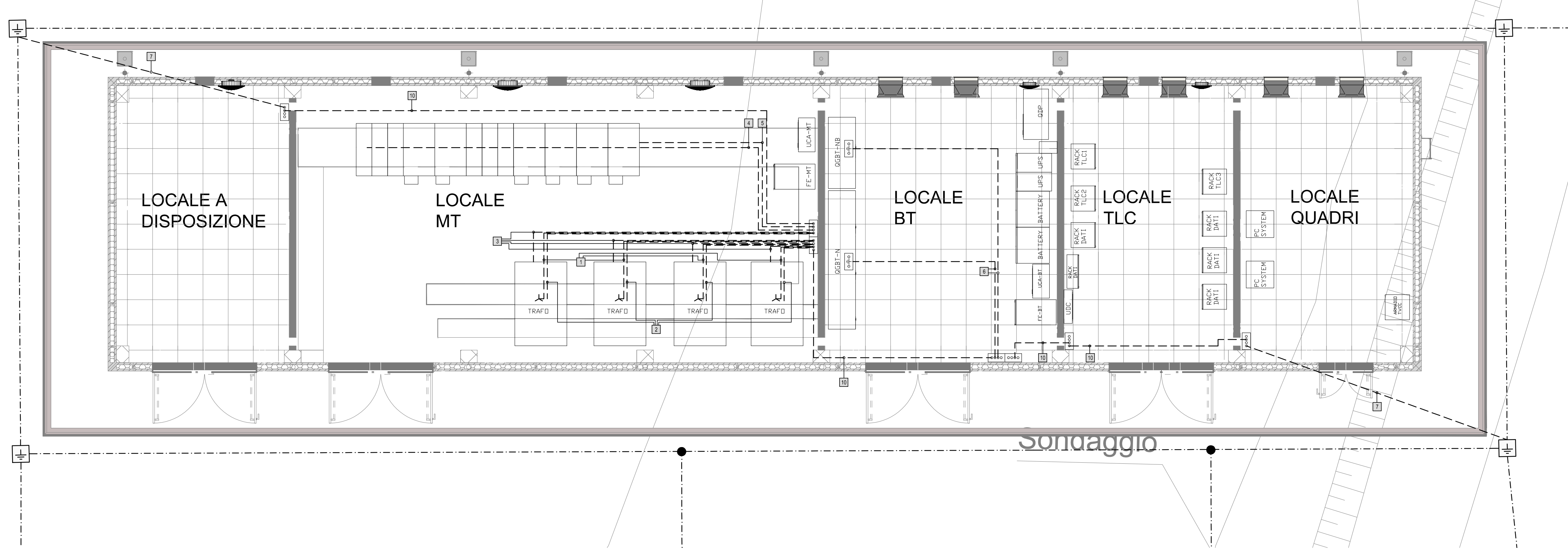


PLANIMETRIA FABBRICATI FA03
SCALA 1:100

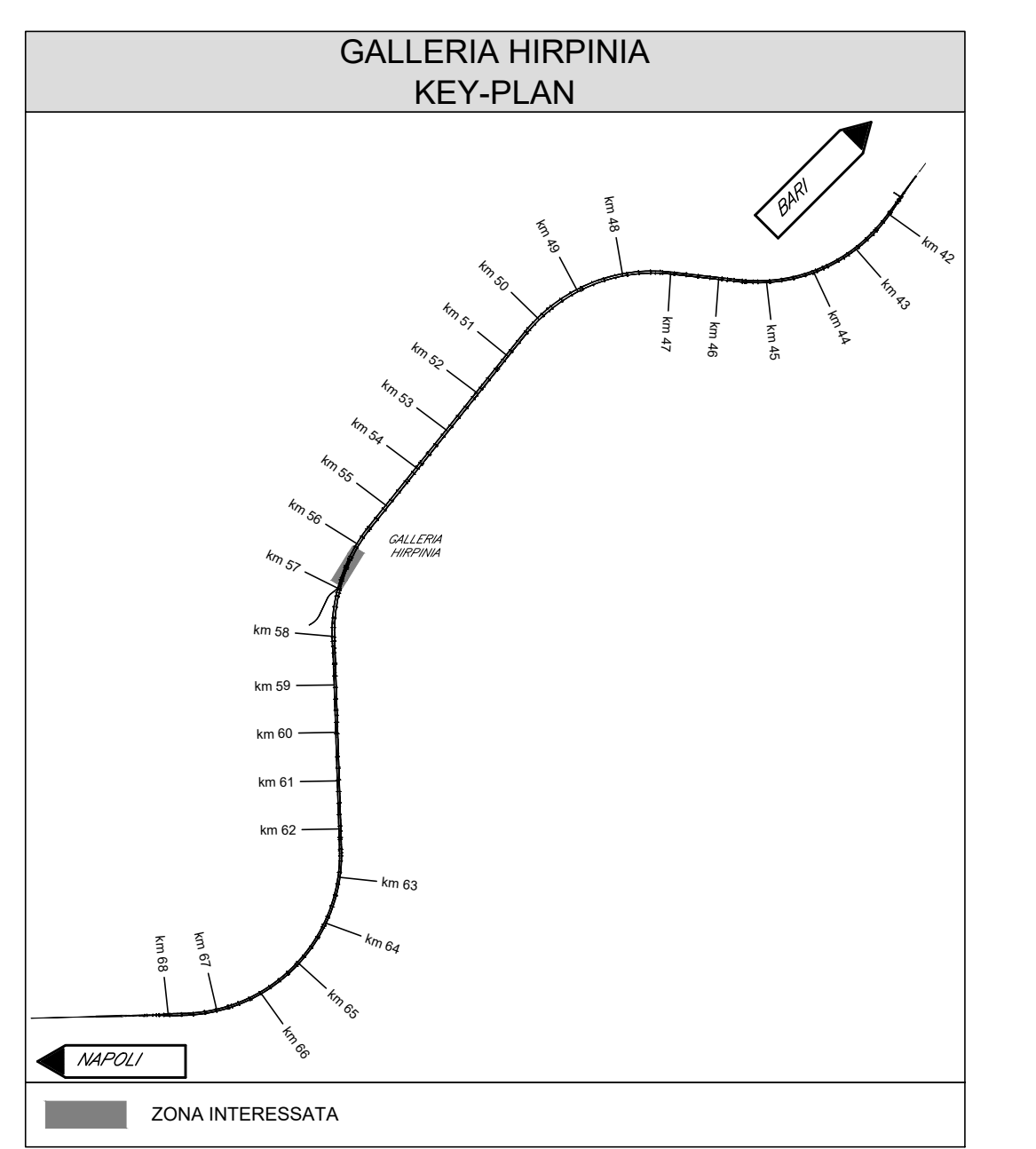
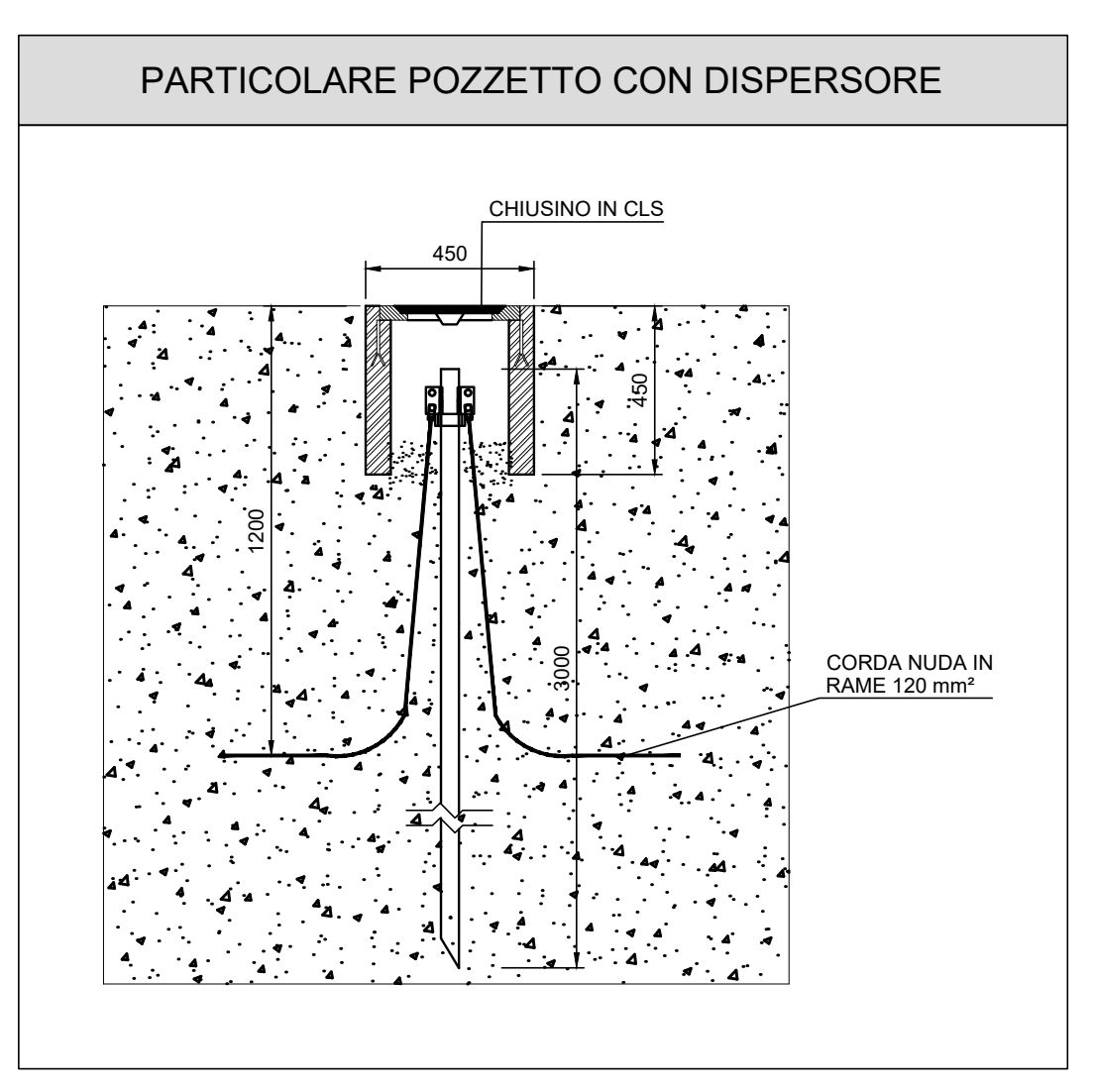
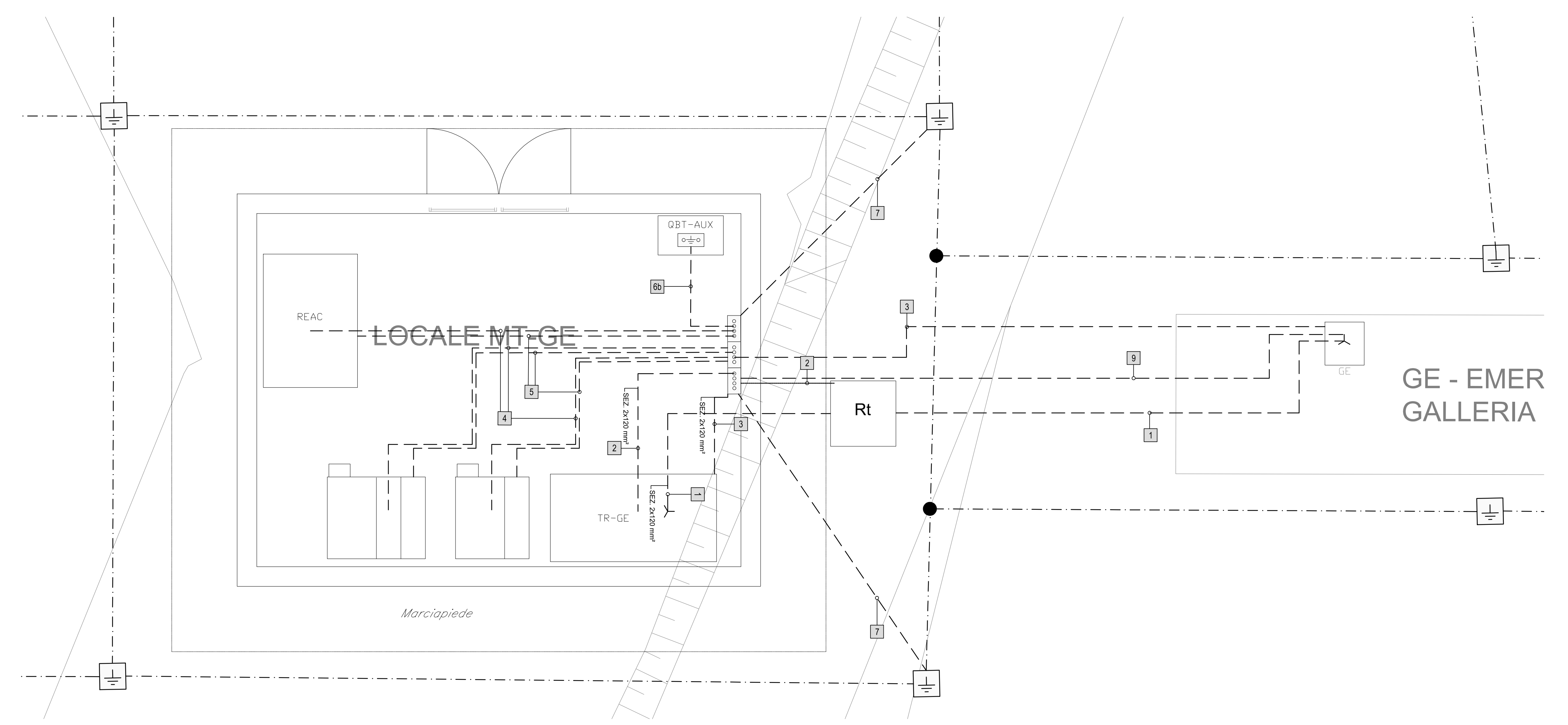


RI13

PLANIMETRIA FABBRICATO FA03A
SCALA 1:50



PLANIMETRIA FABBRICATO FA03B
SCALA 1:50



LEGENDA SIMBOLI IMPIANTO DI TERRA

—	CORDA DI RAME NUOVO INTERRATA A 1,2 m DI PROFONDITA' SEZ. 120 mm ²
—	COLLEGAMENTO DI TERRA IN CAVO UNIPOLARE FGIT 450/75kV
●	MORSETTO DI CONNESSIONE SALDATO O BULLONATO
□	POZZETTO SALVACAVI CON DISPERSORE VERTICALE DI TERRA L73 m COSTITUITO DA PALAZZO IN ACCIAIO SABBATO
□	COLLETTORE DI TERRA PRINCIPALE IN RAME NUOVO 500x50x5 mm
□	SBARRA PE DEL QUADRO BT
□	COLLEGAMENTO A TERRA DEL NEUTRO (CENTRO STELLA) DEI TRASFORMATORI 5+120 mm ²
□	COLLEGAMENTO A TERRA DELLA CARCASSA DEL TRASFORMATORE 5+120 mm ² (SALVO DIVERGENTE INDICATO)
□	COLLEGAMENTO A TERRA PER I BT TRANSFORMATORI 5+120 mm ² (SALVO DIVERGENTE INDICATO)
□	COLLEGAMENTO A TERRA DEGLI SCHEMI DEI CAVI BT 5+25 mm ²
□	COLLEGAMENTO A TERRA DELLA CARRETTA DEL QUADRO DI MEDIA TENSIONE 5+120 mm ²
□	COLLEGAMENTO A TERRA DELLA SBARRA PERI DEI QUADRI DI BASSA TENSIONE PRINCIPALE 3+120 mm ² (SALVO DIVERGENTE INDICATO)
□	COLLEGAMENTO A TERRA DELLA SBARRA PERI DEI QUADRI DI BASSA TENSIONE SECONDARIA 3+40 mm ² (SALVO DIVERGENTE INDICATO)
□	COLLETTORE DI TERRA (COLLEGAMENTO AL DISPERSORE) 5+120 mm ²
□	COLLEGAMENTO A TERRA DEL NEUTRO (CENTRO STELLA) GRUPPO ELETTROGENO 5+120 mm ² (SALVO DIVERGENTE INDICATO)
□	COLLEGAMENTO A TERRA DELLA CARCASSA DEL GRUPPO ELETTROGENO 5+120 mm ² (SALVO DIVERGENTE INDICATO)
□	COLLEGAMENTO EGUIPOTENZIALE 5+120 mm ²

NOTE

- I COLLEGAMENTI DI TERRA INTERNI ALL'EDIFICIO RAPPRESANTATI NEL PRESENTE ELABORATO, SARANNO REALIZZATI CON CAVI POSATI ALL'INTERNO DEI CUNCIOLI E SOTTO PAVIMENTO TECNICO
- NEL CASO DEL DBT PREVEDERE L'INTERCONNESSIONE TRA LE BARRE DI TERRA DELLE DIVERSE SEZIONI DEL QUADRO
- PER I QUADRI TERMINALI USOCORDARI IL COLLEGAMENTO A TERRA DELLA STESSA SARA REALIZZATO CON IL CONDUTTORE DELLA VERDE FACENTE PARTE DELLA CONDUTTURA DI ALIMENTAZIONE

COMMITTENTE:
RFI
RETTI FERROVIARIA ITALIANA
GRUPPO FERROVIE DELLO STATO ITALIANO

DIREZIONE LAVORI:
ITALFERR
GRUPPO FERROVIE DELLO STATO ITALIANO

APPALTATORE:
CONSORZIO:
HIRPINIA - ORSARA AV

SOCI:
webuild Italia
PIZZAROTTI

PROGETTAZIONE:
MANDATARI:
ROCKSOIL S.p.A., NET, PINI, GPF, ELETTRON

PROGETTO ESECUTIVO

ITINERARIO NAPOLI - BARI
RADDOPPIO TRATTA APICE - ORSARA
II LOTTO FUNZIONALE HIRPINIA - ORSARA
IMPIANTO LUCE E FORZA MOTRICE
IED5 - FABBRICATI TECNICI FA03

Planta Piazzale e Fabbricati con impianto di terra

APPALTATORE Consorzio HIRPINIA - ORSARA AV E Direzione Tecnica Ing. M. Garrocinio 08052022	DIRETTORE DELLA PROGETTAZIONE Il Responsabile progettazione in nome professione specialistiche Ing. G. Conzani	PROGETTISTA NET
--	---	--------------------

COMMESSA LOTTO FASE ENTE TIPO DOC. OPERA/DISCIPLINA PROG. REV. SCALA:
IF3A 02 E ZI PA LF0500 001 B 1:100

Rev.	Descrizione	Redatto	Data	Verificato	Data	Approvato	Data	Autore/Rev. Data
A	C 010 - Cronaca 10kg	N. Di S.Mario	08/03/22	C. Pizzetti	08/03/22	V. Moro	08/03/22	Ing. S. Esodi
B	C 010 - A valle del cronaca 10kg	N. Di S.Mario	08/03/22	C. Pizzetti	08/03/22	V. Moro	08/03/22	

File: IF3A02EZZPALF050001B.dwg n. Elab.