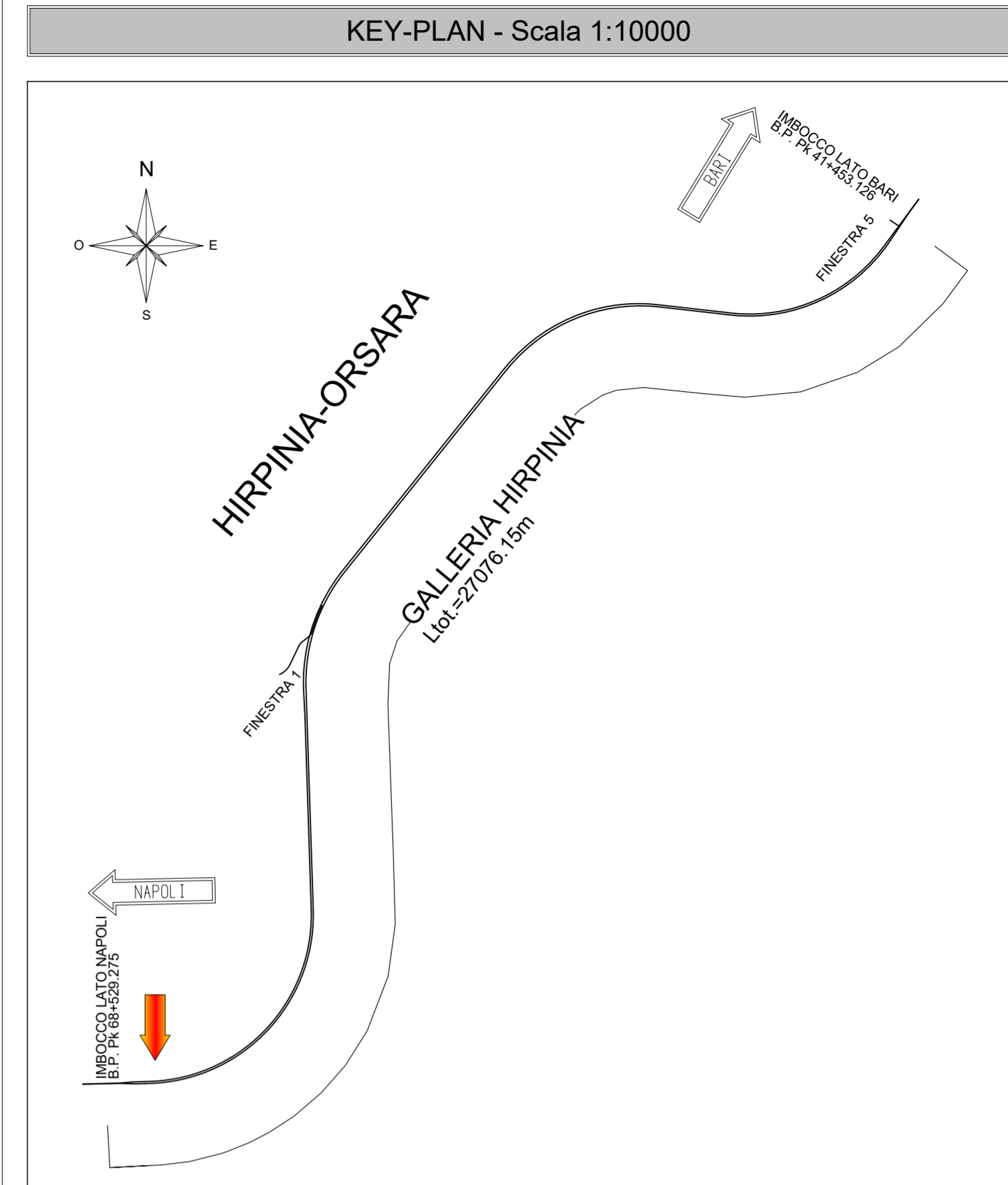
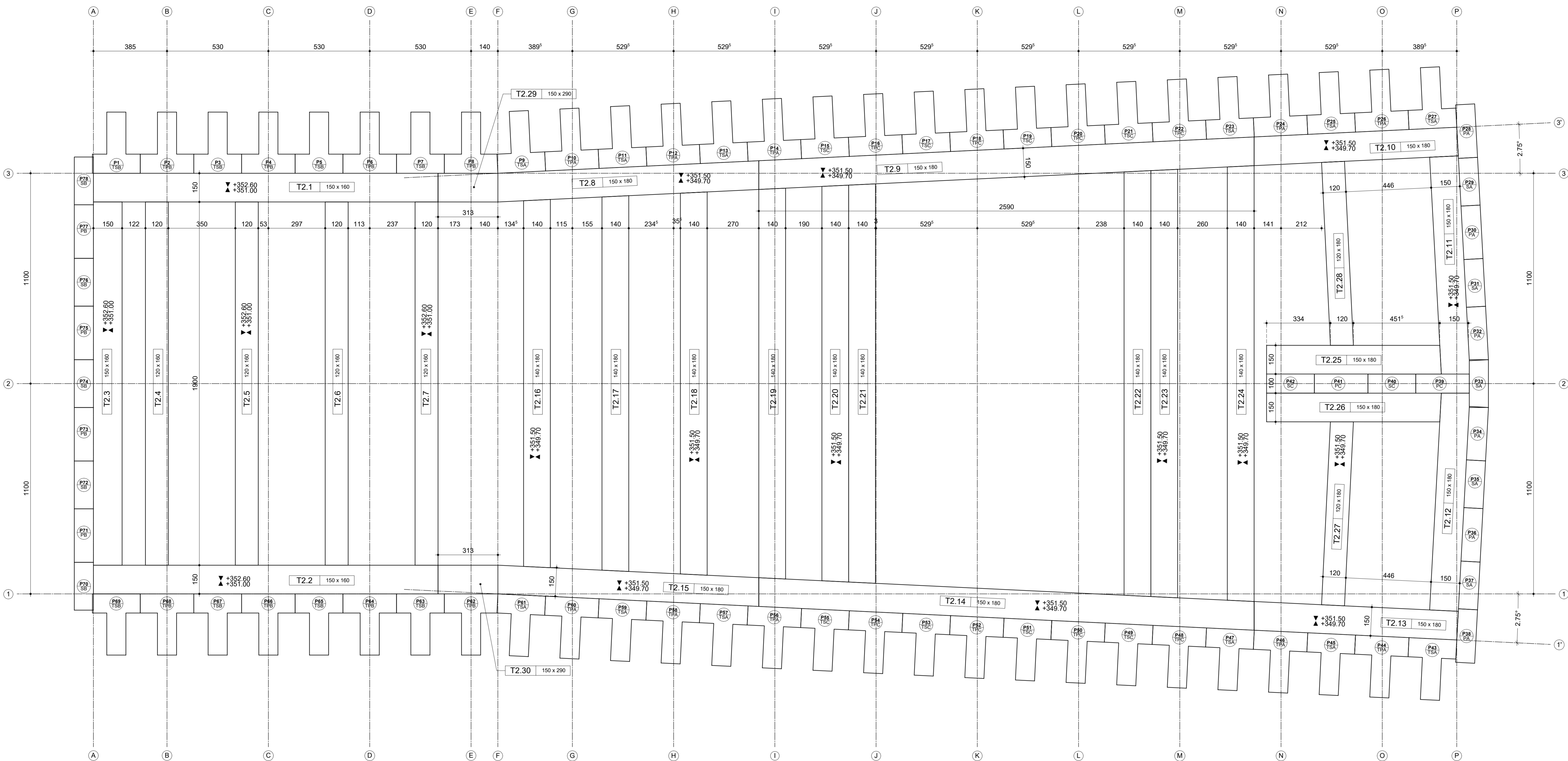


PLANIMETRIA OPERE DI SOSTEGNO - TRAVI 2° ORDINE

SCALA 1:100



COMMITTENTE: **RFI** RETE FERROVIARIA ITALIANA GRUPPO FERROVIE DELLO STATO ITALIANE

DIREZIONE LAVORI: **ITALFERR** GRUPPO FERROVIE DELLO STATO ITALIANE

APPALTATORE: **webuild Italia** SOCI: **PIZZAROTTI** SINCE 1910

PROGETTAZIONE: MANDATARIA: **ROKSOIL** S.p.A. MANDANTI: **NETENGINEERING** **OPINI** ITALIA **M** **GF** **ELLETTRI-PER**

PROGETTO ESECUTIVO

ITINERARIO NAPOLI - BARI
RADDOPPIO TRATTA APICE - ORSARA
II LOTTO FUNZIONALE HIRPINIA - ORSARA
PZ01 - GALLERIA HIRPINIA: TRATTO IN SCAVO DALL'ALTO

POZZO
 OPERE DI SOSTEGNO
 PLANIMETRIA - TRAVI 2° ORDINE

APPALTATORE Consorto HIRPINIA - ORSARA AV Il Direttore Tecnico Ing. P. M. Giannocchia 08/02/2022	DIRETTORE DELLA PROGETTAZIONE Il Responsabile integrazione fra le varie prestazioni specialistiche Ing. G. Cassani	PROGETTISTA OPINI Ing. M. Tanzini
--	--	--

COMMESSA	LOTTO	FASE	ENTE	TIPO DOC.	OPERA/DISCIPLINA	PROGR.	REV.	SCALA:
IF3A	02	E	ZZ	PA	PZ0100	002	A	1:100

Rev.	Descrizione	Redatto	Data	Verificato	Data	Approvato	Data	Autorizzato Data
A	C 08.00 - Emissione	S. Vagnini	08/02/2022	A. Lucia	08/02/2022	M. Tanzini	08/02/2022	A. Polli
								08/02/2022