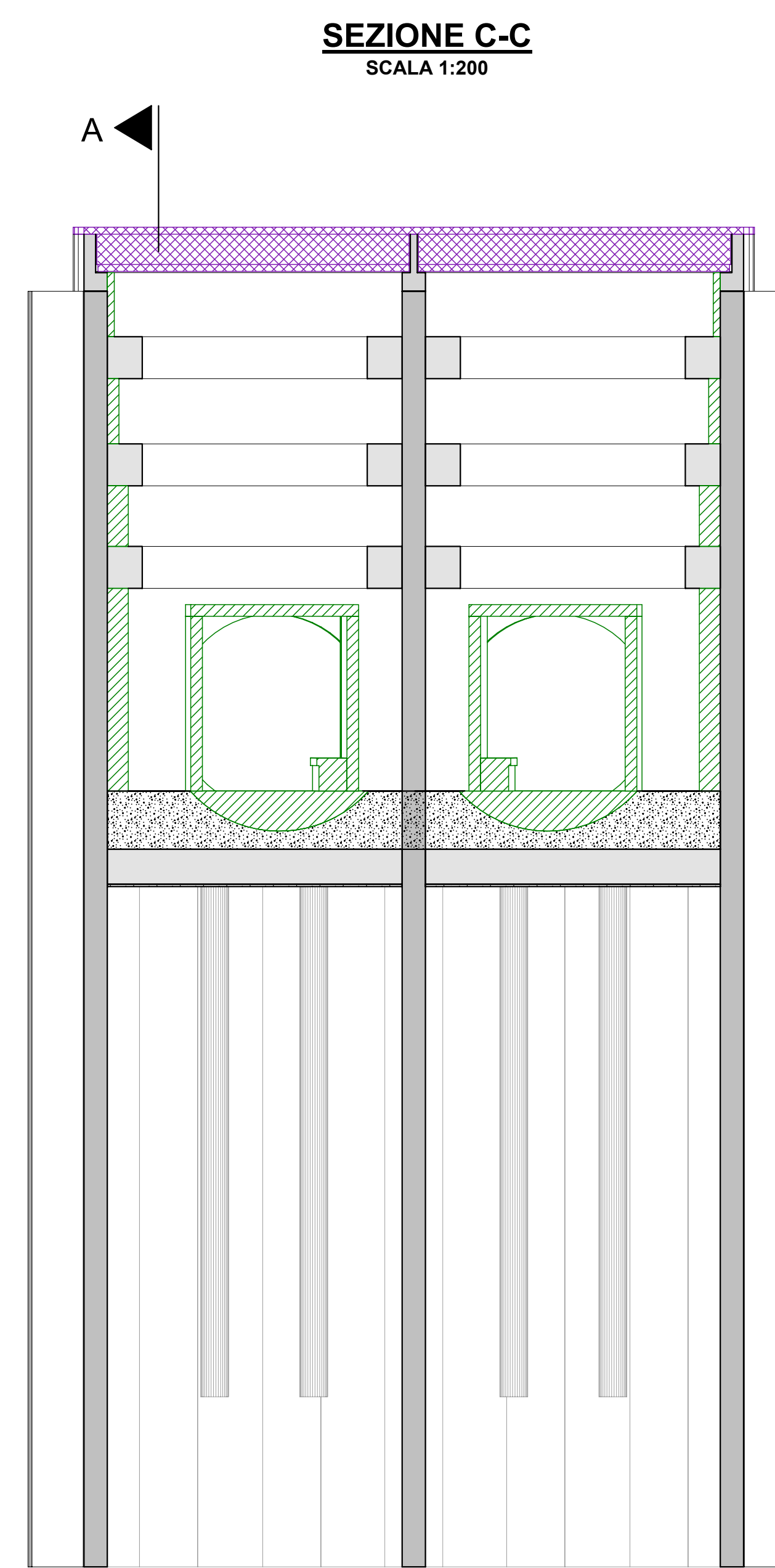
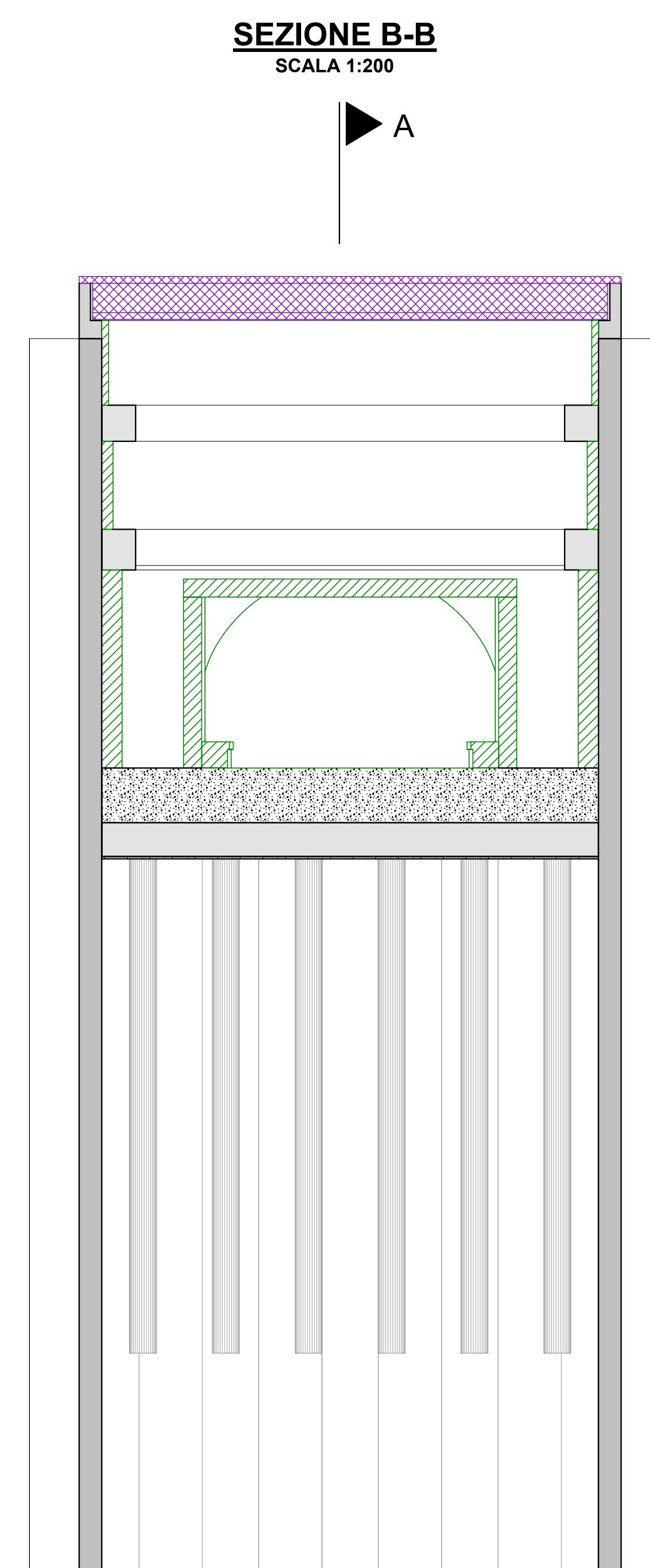
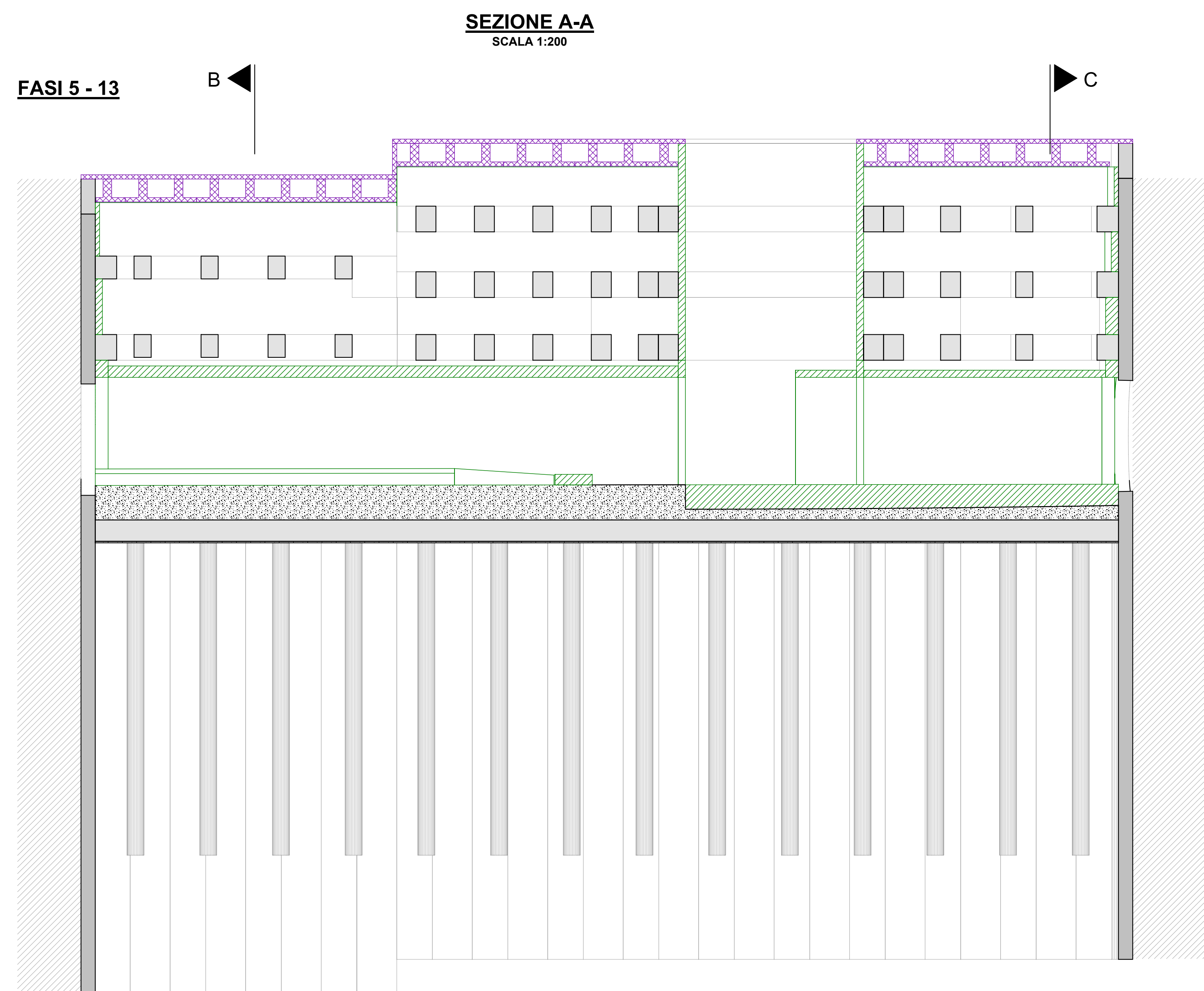
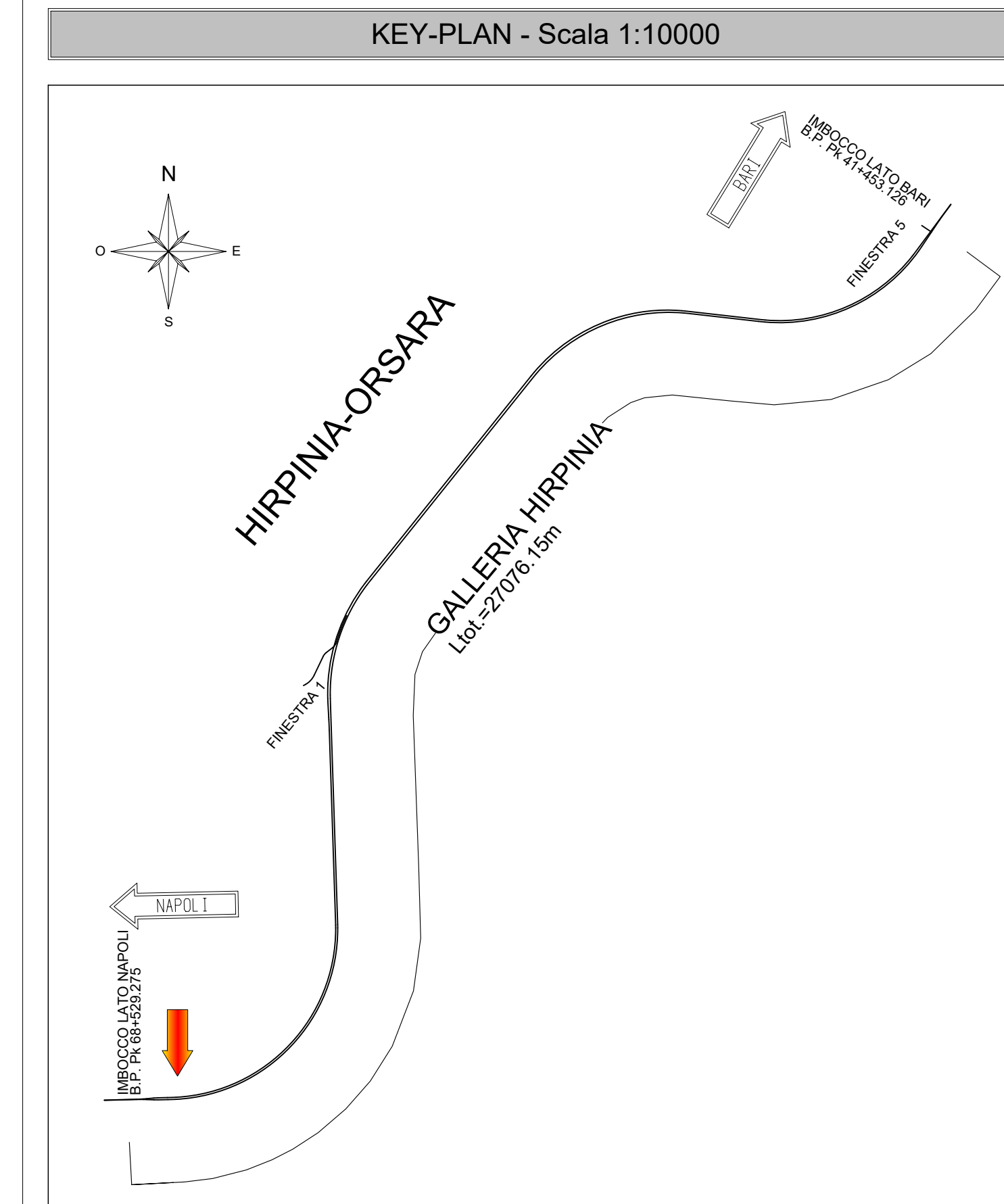
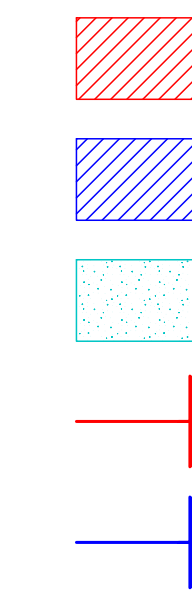


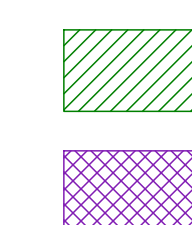
FASI ESECUTIVE OPERE INTERNE

- 14) Fondo scavo 332.50 mslm
- 15) Magrone e Platea di fondazione
- 16) Rimozione puntoni e travi metalliche
- 17) Realizzazione riempimento e sella TBM
- 18) Calaggio TBM
- 19) Lancio TBM



FASI ESECUTIVE OPERE INTERNE

- 20) Realizzazione Tunnel e marciapiedi interni
- 21) Realizzazione copertura



COMMITTENTE: RFI - GRUPPO FERROVIARIO ITALIANO

DIREZIONE LAVORI: ITALFERR - GRUPPO FERROVIARIO ITALIANO

APPALTA TORE: CONSORZIO: HIRPINIA - ORSARA AV

SOCI: webuild Italia, PIZZAROTTI

PROGETTAZIONE: MANDATARIA: ROCK SOIL S.p.A., NET ENGINEERING, OPINI, M, G, ELETTREI-FER

PROGETTO ESECUTIVO

ITINERARIO NAPOLI - BARI
RADDOPPIO TRATTA APICE - ORSARA
IL LOTTO FUNZIONALE HIRPINIA - ORSARA
PZ01 - GALLERIA HIRPINIA: TRATTO IN SCAVO DALL'ALTO

POZZO
OPERE DI SOSTEGNO
FASI ESECUTIVE TAV.2

APPALTA TORE: Consorzio HIRPINIA - ORSARA AV Il Direttore Tecnico Ing. F. M. Giannocci 08/02/2022	DIRETTORE DELLA PROGETTAZIONE: Il Responsabile integrazione fra le varie prestazioni specialistiche Ing. G. Casare	PROGETTISTA: OPINI Ing. M. Tarzini
---	--	---

COMMESSA	LOTTO	FASE	ENTE	TIPO DOC.	OPERA/DISCIPLINA	PROGR.	REV.	SCALA:
I F 3 A	02	E	Z Z P A	P Z 0 1 0 0	0 1 0	A	1:200	

Rev.	Descrizione	Redatto	Data	Verificato	Data	Approvato	Data	Autorizzato Data
A	C.00.01 - Emissione	S. Vignati	08/02/2022	A. Lucini	08/02/2022	M. Tarzini	08/02/2022	A. Pidi

File : IF3A02EZZPAPZ0100010A n. Elab. : ...