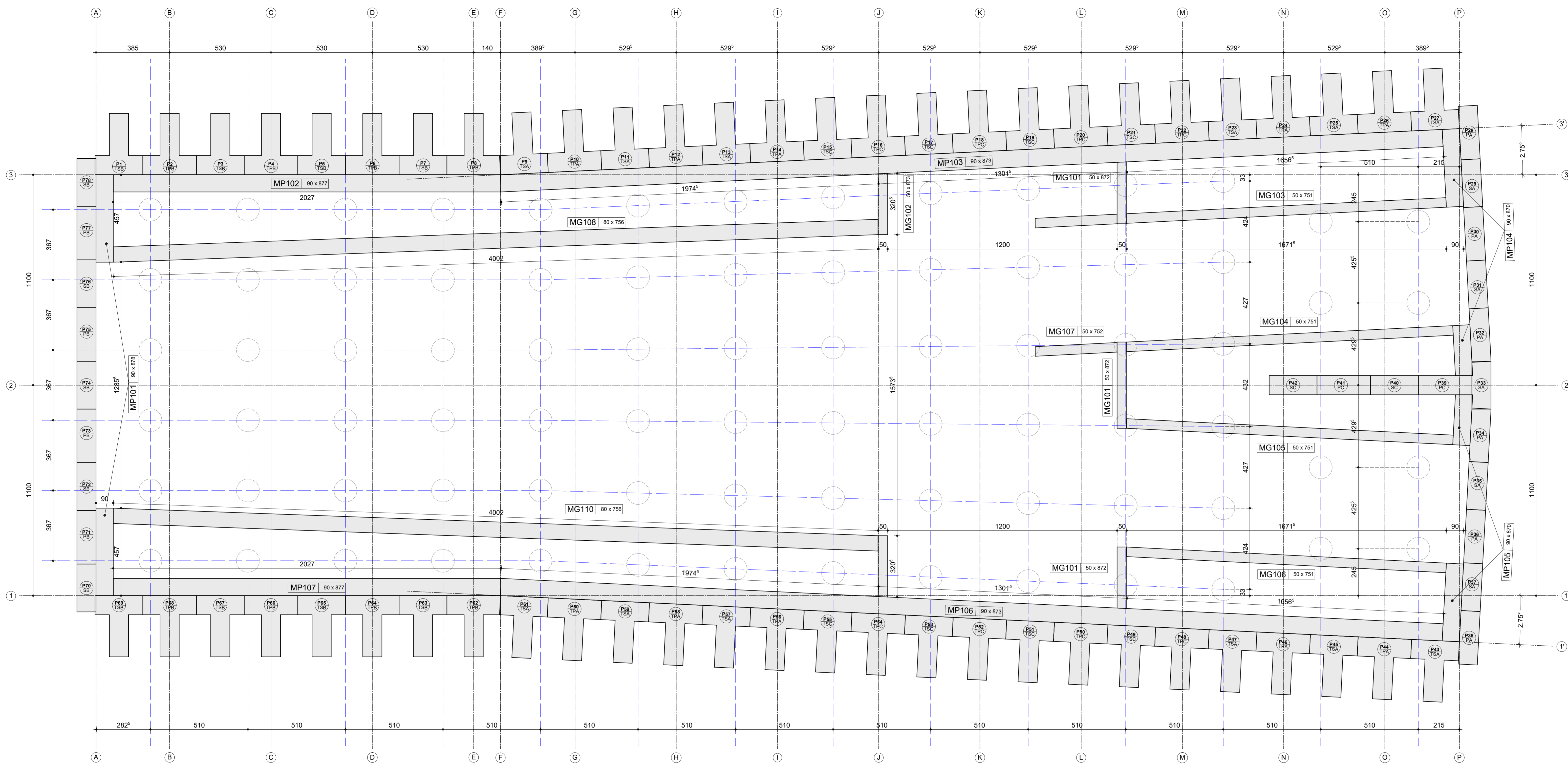
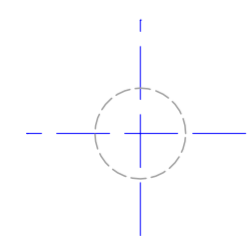


PLANIMETRIA OPERE INTERNE - FONDAZIONI
SCALA 1:100 (VISTA DA SOPRA)

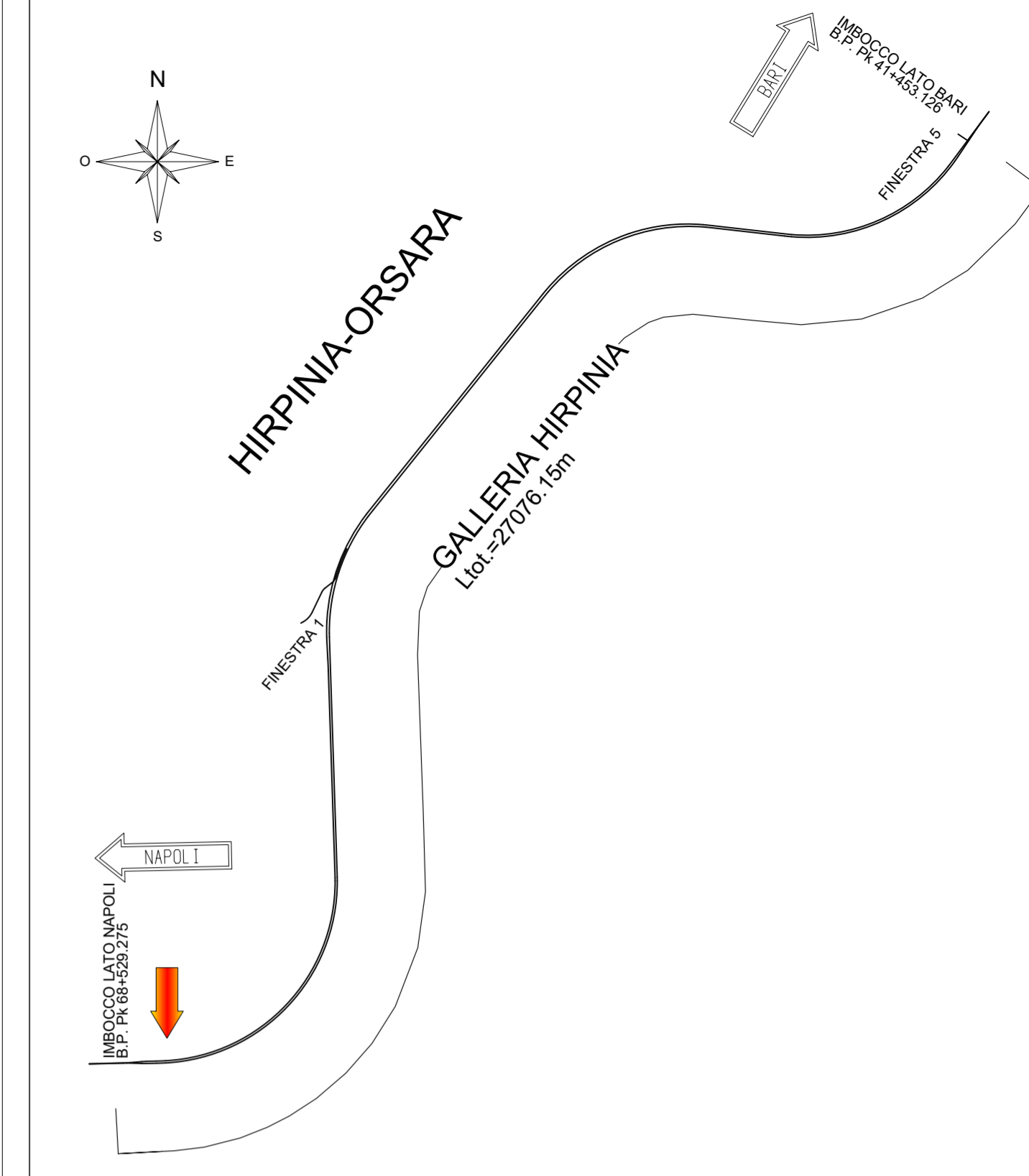


LEGENDA

PALO DI FONDAZIONE Ø120 L=22m



KEY-PLAN - Scala 1:10000



COMMITTENTE:



DIREZIONE LAVORI:



APPALTATORE:

CONSORZIO:

HIRPINIA - ORSARA AV



PROGETTAZIONE:

MANDATARIA:



MANDANTI:



PROGETTO ESECUTIVO

ITINERARIO NAPOLI - BARI
RADDOPPIO TRATTA APICE - ORSARA
II LOTTO FUNZIONALE HIRPINIA - ORSARA
PZ01 - GALLERIA HIRPINIA: TRATTO IN SCAVO DALL'ALTO
POZZO STRUTTURE INTERNE
CARPENTERIE PIANTA FONDAZIONE

APPALTATORE	DIRETTORE DELLA PROGETTAZIONE	PROGETTISTA
Consorzio HIRPINIA - ORSARA AV Il Direttore Tecnico Ing. P. M. Gianvecchio 08/02/2022	Il Responsabile integrazione fra le varie prestazioni specialistiche Ing. G. Cassani	OPINI Ing. M. Tanzini

COMMESSA	LOTTO	FASE	ENTE	TIPO DOC.	OPERA/DISCIPLINA	PROGR.	REV.	SCALA:
IF3A	02	E	ZZ	PA	PZ0100	011	A	VARIE

Rev.	Descrizione	Redatto	Data	Verificato	Data	Approvato	Data	Autorizzato Data
A	C 08.00 - Emissione	S. Vagnini	08/02/2022	A. Lucia	08/02/2022	M. Tanzini	08/02/2022	A. Poli