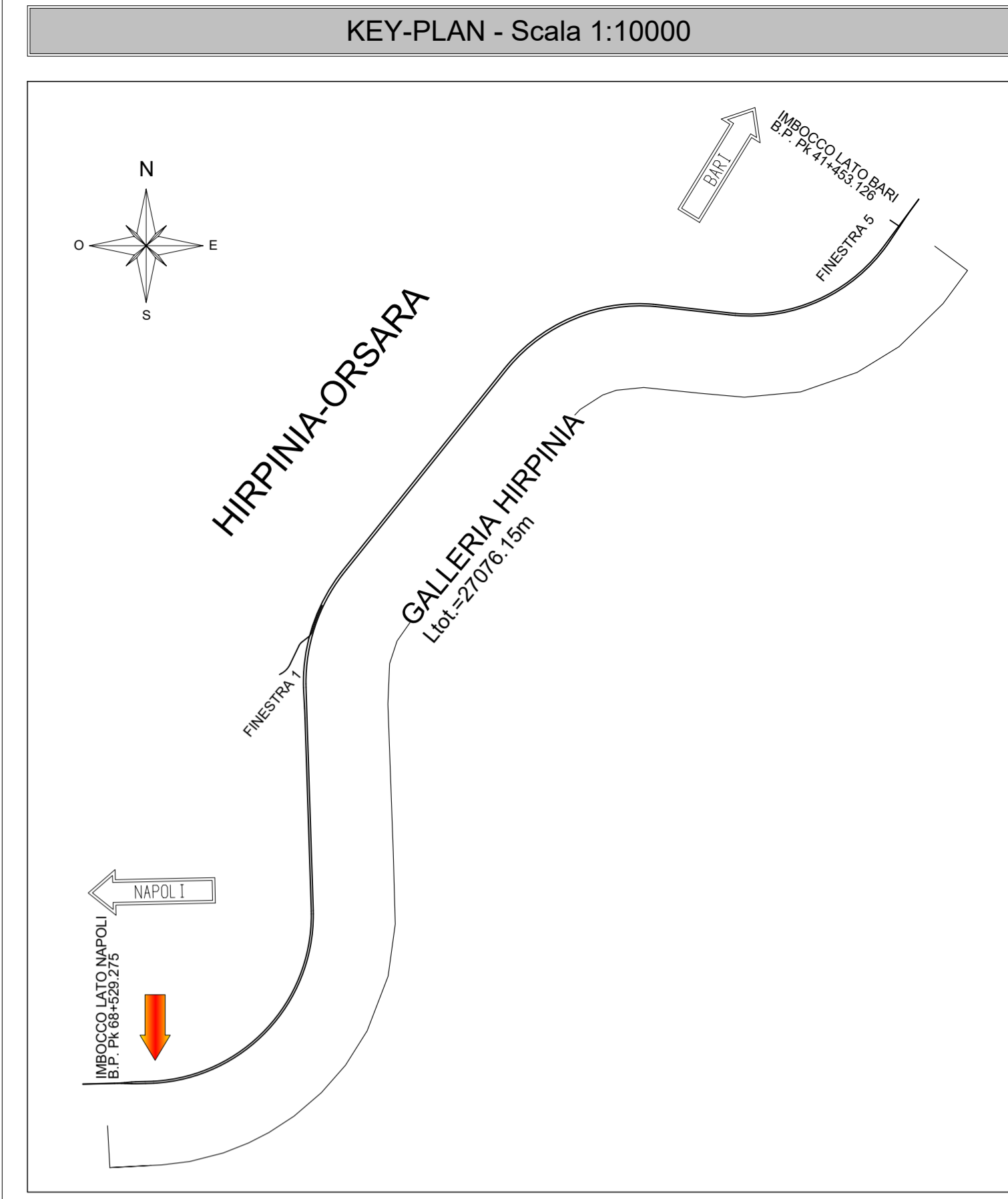
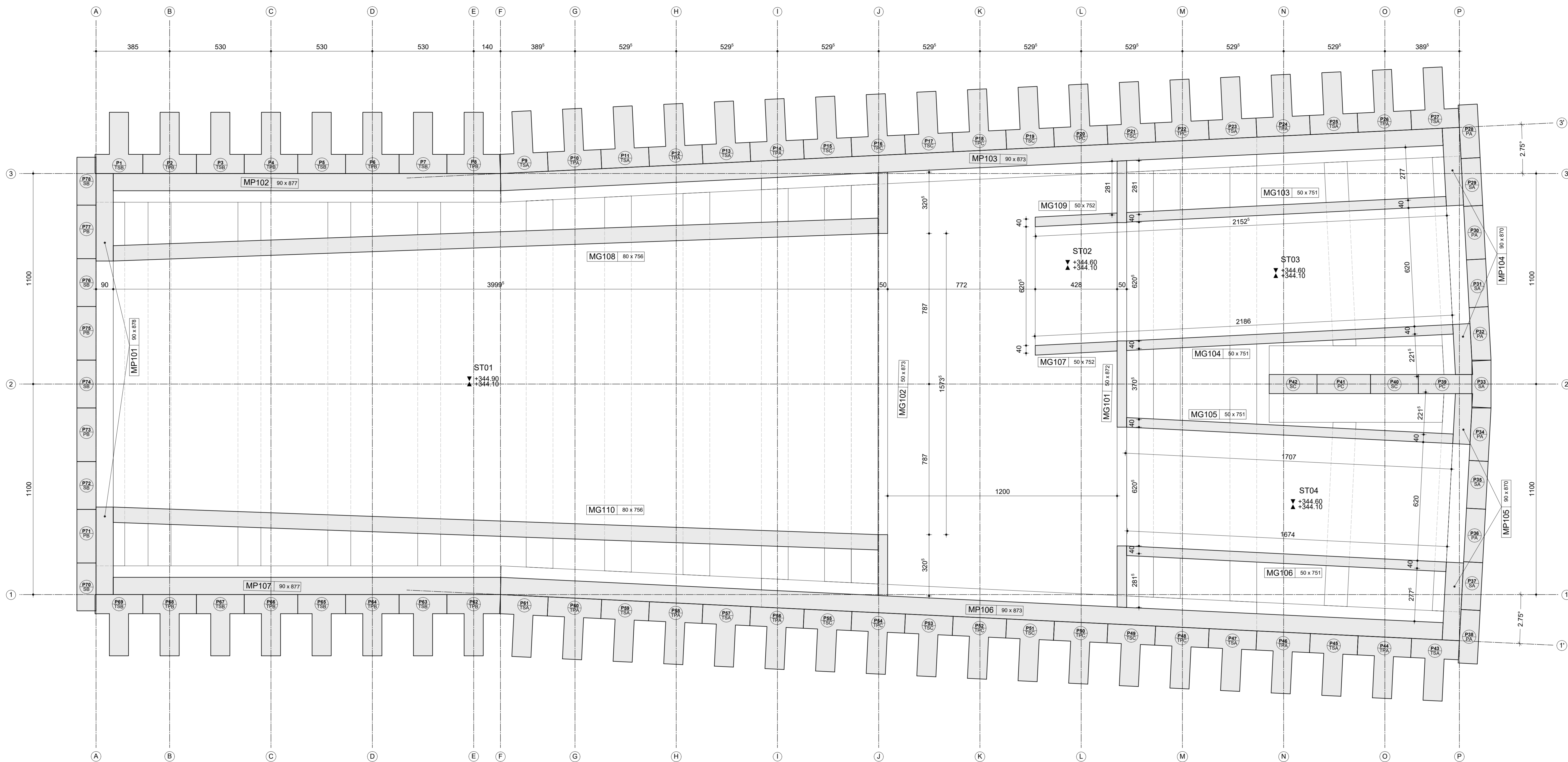










PLANIMETRIA OPERE INTERNE - GALLERIE  
SCALA 1:100 (VISTA DA SOTTO)



COMMITTENTE:   
 DIREZIONE LAVORI:   
 APPALTATORE:  SOCI:   
 HIRPINIA - ORSARA AV  
 PROGETTAZIONE:  MANDANTI:   

**PROGETTO ESECUTIVO**  
**ITINERARIO NAPOLI - BARI**  
**RADDOPPIO TRATTA APICE - ORSARA**  
**II LOTTO FUNZIONALE HIRPINIA - ORSARA**  
**PZ01 - GALLERIA HIRPINIA: TRATTO IN SCAVO DALL'ALTO**  
**POZZO**  
**STRUTTURE INTERNE**  
**CARPENTERIE PIANTE GALLERIE**

APPALTATORE Consorto HIRPINIA - ORSARA AV Il Direttore Tecnico Ing. P. M. Giannocchia 08/02/2022	DIRETTORE DELLA PROGETTAZIONE Il Responsabile integrazione fra le varie prestazioni specialistiche Ing. G. Cassani	PROGETTISTA  Ing. M. Tanzini						
COMMESSA	LOTTO	FASE	ENTE	TIPO DOC.	OPERA/DISCIPLINA	PROGR.	REV.	SCALA:
IF3A	02	E	ZZ	PA	PZ0100	012	A	VARIE
Rev.	Descrizione	Redatto	Data	Verificato	Data	Approvato	Data	Autorizzato Data
A	C 08.00 - Emissione	S. Vagnini	08/02/2022	A. Lucia	08/02/2022	M. Tanzini	08/02/2022	A. Polli
								08/02/2022