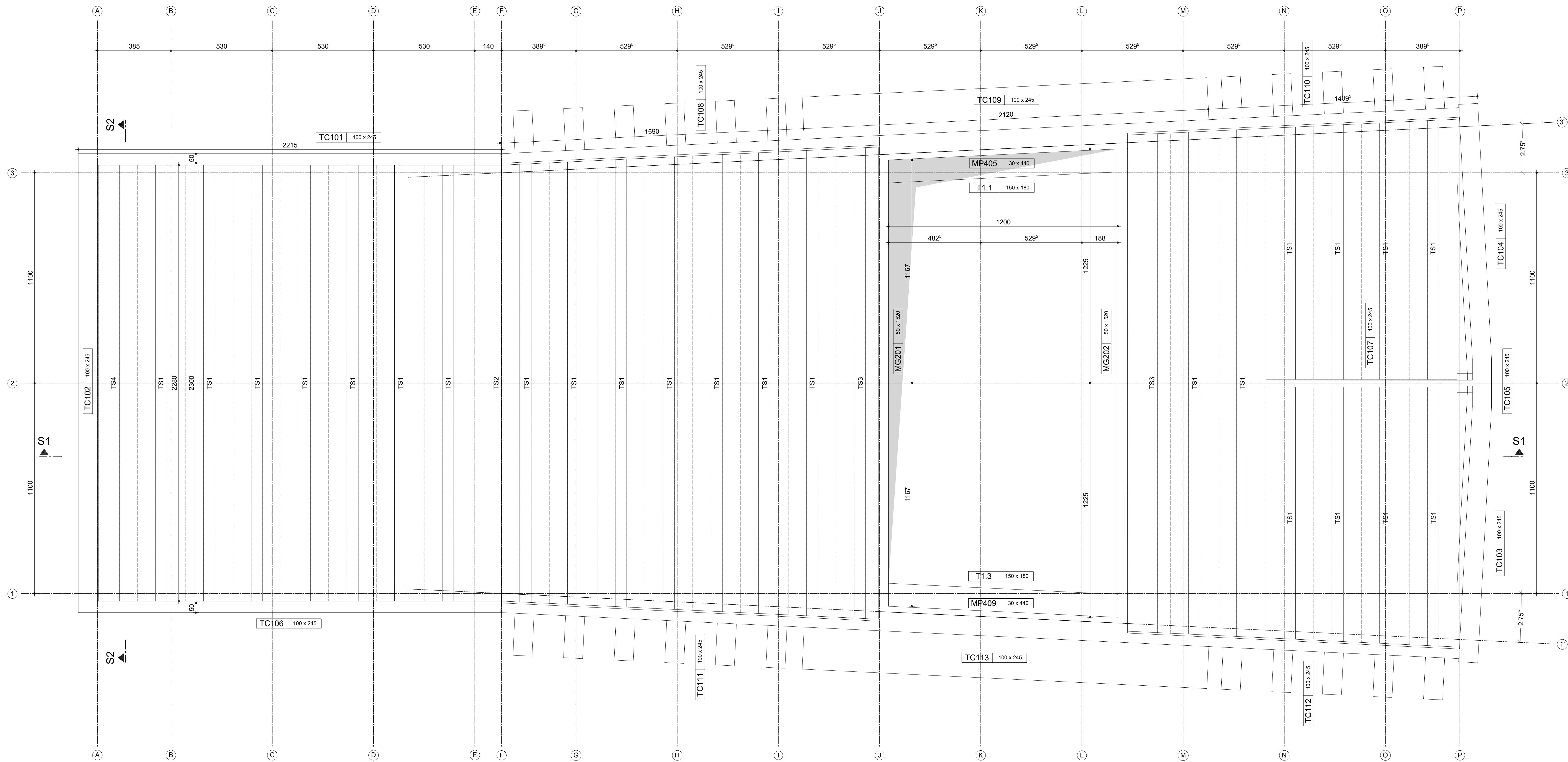
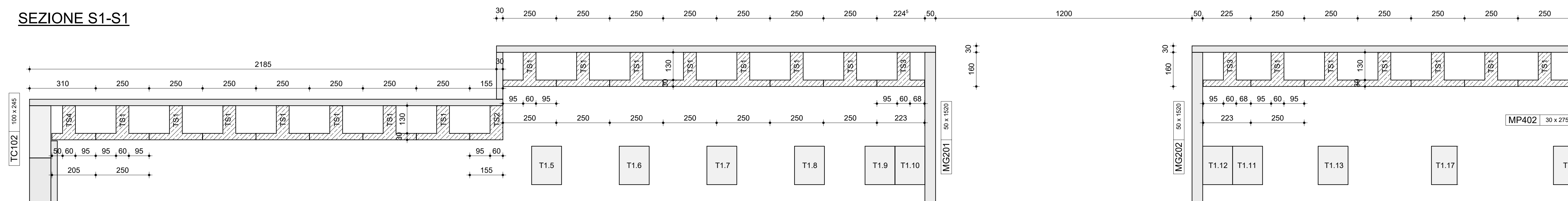


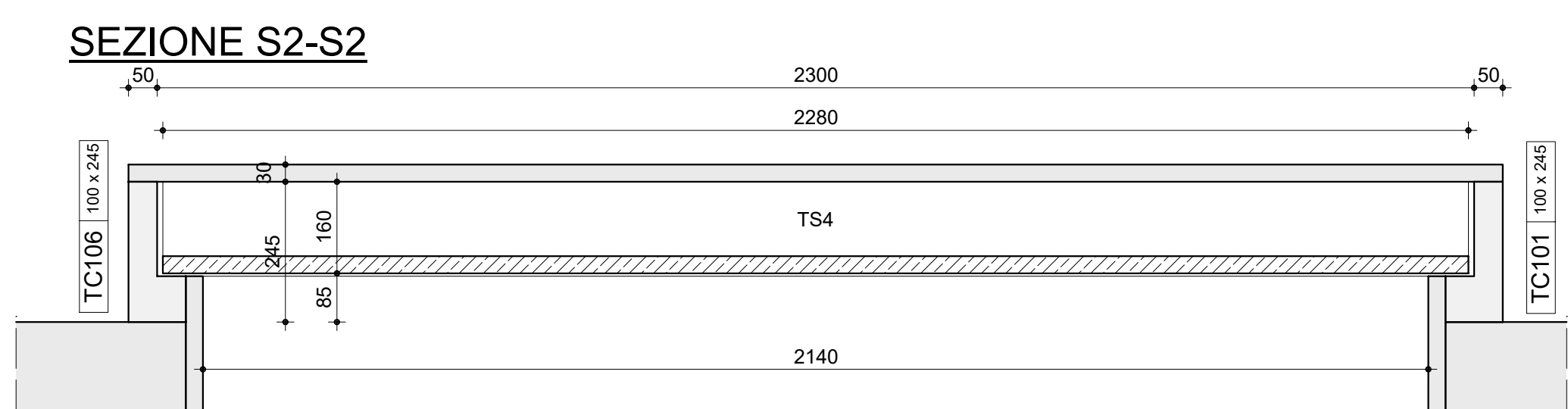
PLANIMETRIA OPERE INTERNE - TRAVI IMPALCATO  
SCALA 1:100 (VISTA DA SOPRA)



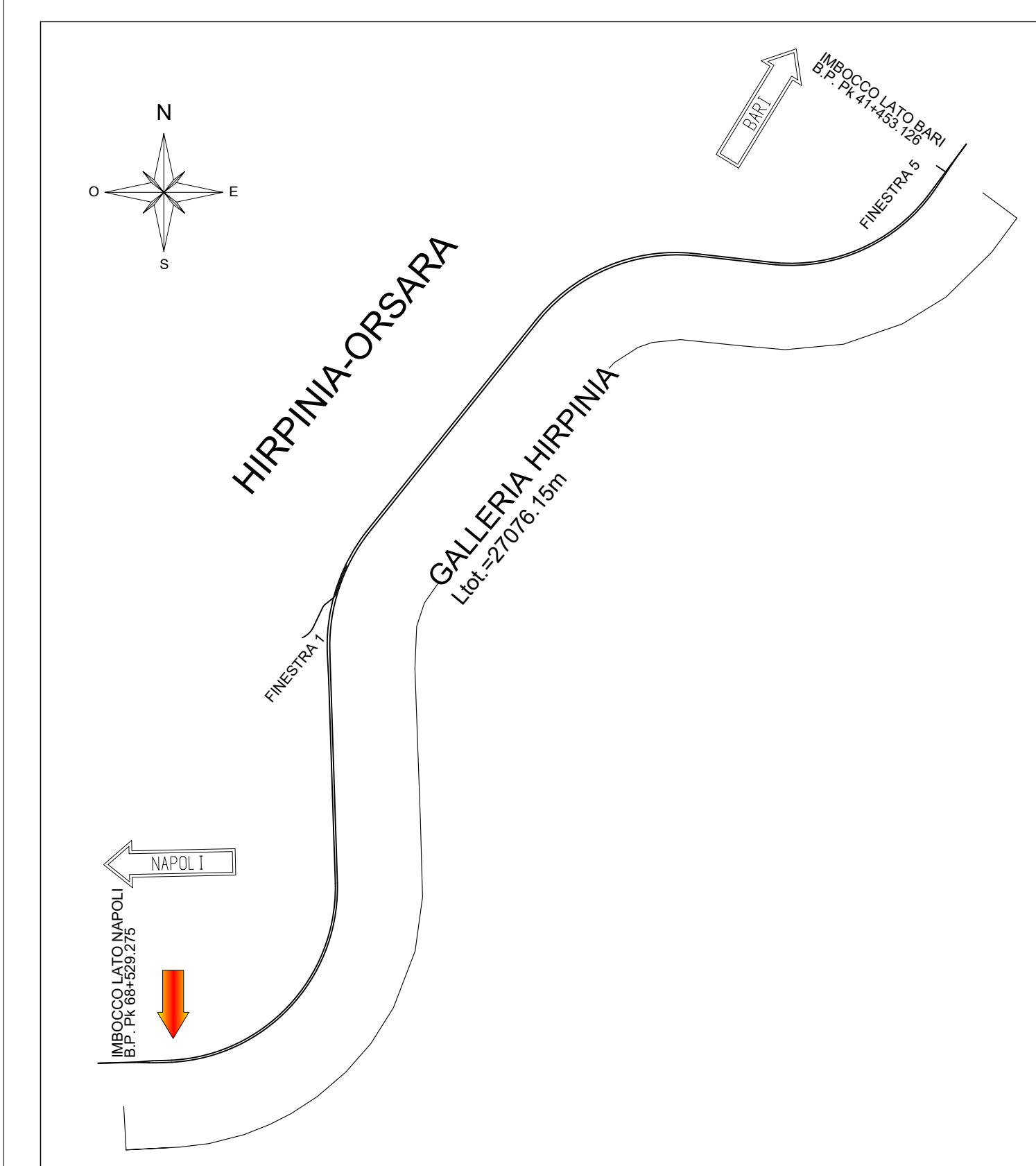
SEZIONE S1-S1



SEZIONE S2-S2



KEY-PLAN - Scala 1:10000



COMMITTENTE:  
**RFI**  
GRUPPO FERROVIE DELLO STATO ITALIANO

DIREZIONE LAVORI:  
**ITALFERR**  
GRUPPO FERROVIE DELLO STATO ITALIANO

APPALTAZIONE:  
CONSORZIO:  
HIRPINIA - ORSARA AV

SOCI:  
**webuild Italia**  
**PIZZAROTTI**

PROGETTAZIONE:  
MANDATARIA:  
**ROKSOIL**

MANDANTI:  
**NET** **OPINI** **GI** **SELETTI-FER**

**PROGETTO ESECUTIVO**  
**ITINERARIO NAPOLI - BARI**  
**RADDOPPIO TRATTA APICE - ORSARA**  
**IL LOTTO FUNZIONALE HIRPINIA - ORSARA**  
**PZ01 - GALLERIA HIRPINIA: TRATTO IN SCAVO DALL'ALTO**  
POZZO STRUTTURE INTERNE  
CARPENTERIE PIANTE IMPALCATO

APPALTAZIONE:  
Consorzio HIRPINIA - ORSARA AV  
Il Direttore Tecnico  
Ing. F. M. Giannocchi  
08/02/2022

DIRETTORE DELLA PROGETTAZIONE:  
Il Responsabile integrazione fra le varie prestazioni specialistiche  
Ing. G. Casarà

PROGETTISTA:  
**OPINI**  
Ing. M. Tanzi

COMMESSA LOTTO FASE ENTE TIPO DOC. OPERA/DISCIPLINA PROGR. REV. SCALA:  
**I F 3 A 0 2 E Z Z P A P Z 0 1 0 0 0 1 3 A** VARIE

Rev.	Descrizione	Redatto	Data	Verificato	Data	Approvato	Data	Autorizzato Data
A	C.00.01 - Emessa	S. Vignati	08/02/2022	A. Lucia	08/02/2022	M. Tanzi	08/02/2022	A. Pò