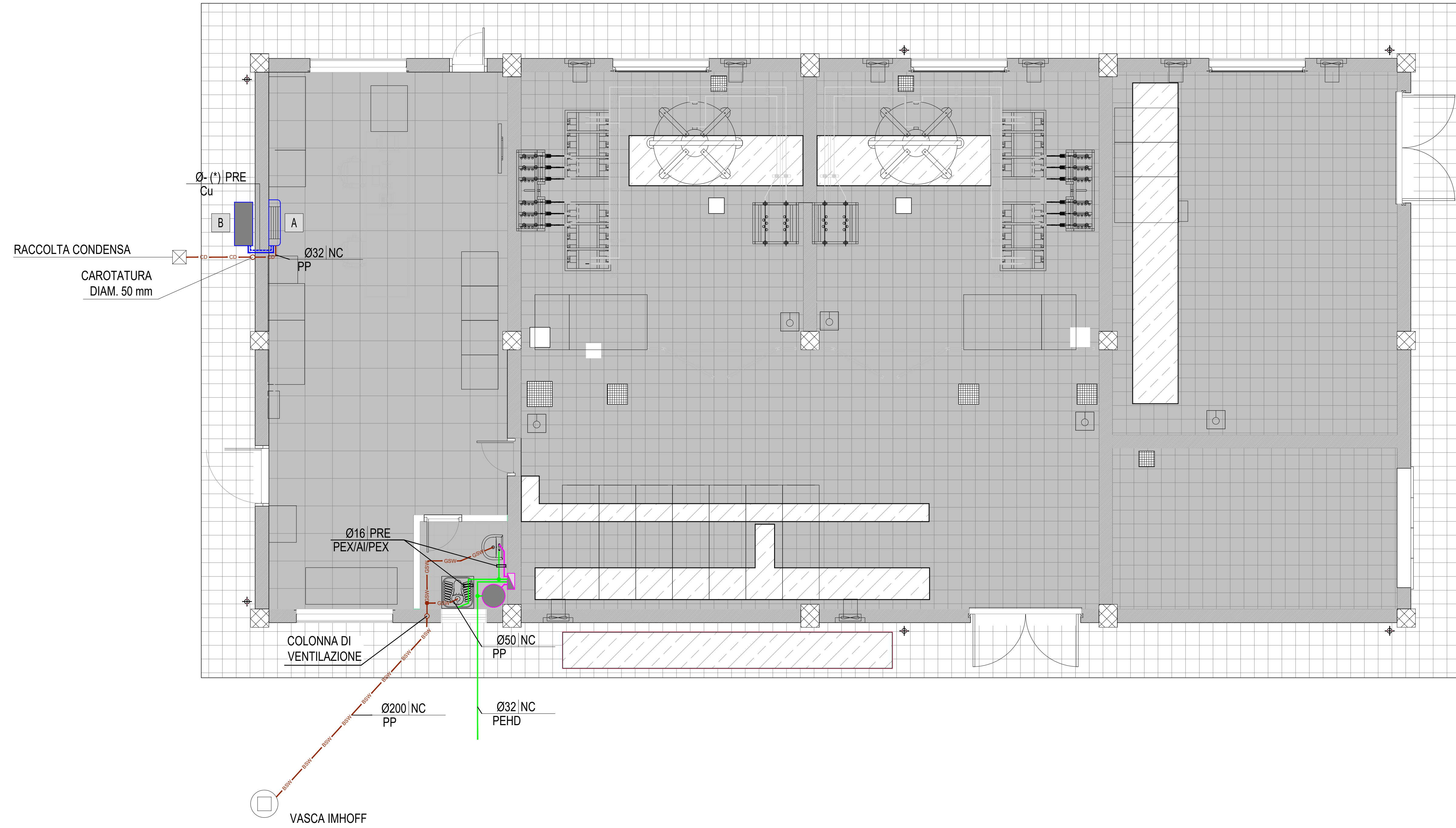


PIANTA POSIZIONAMENTO APPARECCHIATURE  
(SCALA 1:50)



LEGENDA SIMBOLI	
	TUBAZIONE REFRIGERANTE GAS
	TUBAZIONE REFRIGERANTE LIQUIDO
	TUBAZIONE SCARICO CONDENZA (CONDENSATION DISCHARGE)
	TUBAZIONE SCARICO ACQUE NERE (BLACK WATER SEWAGE)
	TUBAZIONE SCARICO ACQUE GRIGIE (GREY WATER SEWAGE)
	TUBAZIONE ACQUA FREDDA POTABILE (COLD WATER SERVICE)
	TUBAZIONE ACQUA CALDA POTABILE (HOT WATER SERVICE)
	TUBAZIONE MONTANTE
	POZZETTO 30x30 cm CON CHIUSINO, FONDO IN GHIAINO DRENANTE
	BACINO DI CHIARIFICAZIONE - VASCA IMHOFF
	COLLETTORI COMPLANARI (MANDATA E RITORNO)
	BOLLITORE ELETTRICO - Capacità 50 litri
	ESTRATTORE DA PARETE - Portata 6000 mc/h - Pu 100 Pa - Pass 0,55 kW - 230 V F+N
	TERMOSTATO AMBIENTE
	SPLIT A PARETE - P raffreddamento= 18000 BTU/h
	UNITA' ESTERNA - P raffreddamento= 18000 BTU/h

LEGENDA INDICATORI	
INDICATORE TUBAZIONE	
DIAMETRO TUBAZIONE (T, DN, C Ø)	CODICE COIBENTAZIONE NC: NON COIBENTATO PRE: PREISOLATO - SPESORE (mm) REI: COPPELLA REI
ULTERIORI SPECIFICAZIONI XX: MATERIALE (VEDI TABELLA) PN: PRESSIONE NOMINALE (bar) Q: PORTATA (l/h) T: TEMPERATURA FLUIDO (°C) P: PRESSIONE FLUIDO (bar) IN: PROFONDITA' INTERRAMENTO (mm)	

TABELLA MATERIALI TUBAZIONI	
Cu	RAME PER FLUIDI FRIGORIGENI
PEX/AlPEX	MULTISTRATO POLIETILENE RETICOLATO / ALLUMINIO / POLIETILENE RETICOLATO
PP	POLIPROPILENE

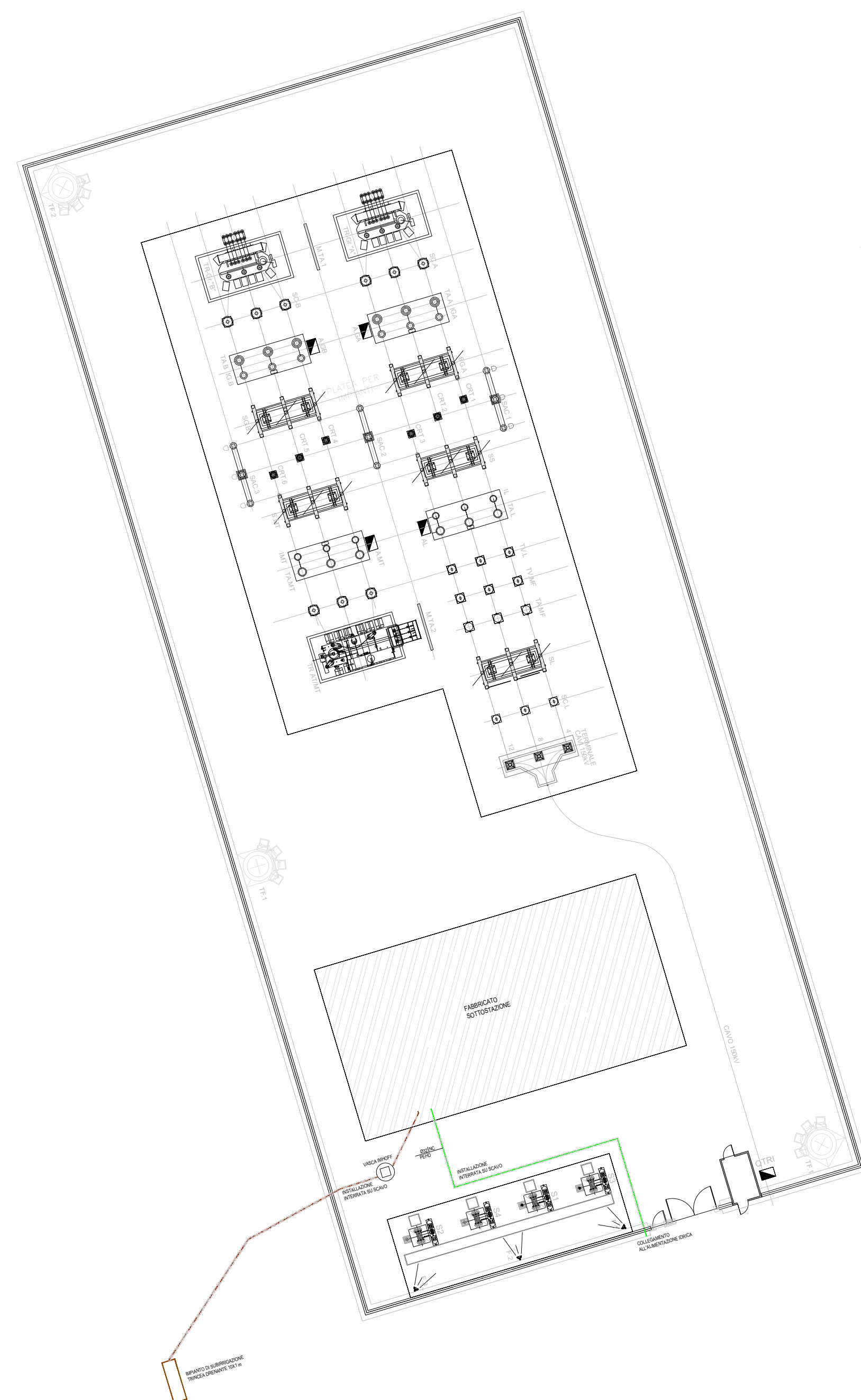
**NOTE**

LE CAROTATURE DEVONO ESSERE RIPRISTINATE CON MATERIALE IDONEO ALLA NATURA DELLE PARETI ESISTENTI, IN PARTICOLARE DOPO LA POSA DELLE TUBAZIONI E CAVIDOTTI, ESEGUIRE UN RIEMPIMENTO CON SCHIUMA POLIURETANICA NELLA PARTE PIU' PROFONDA DELLA MURATURA E DI MALTA DI CEMENTO IN PROSSIMITA' DEI LATI INTERNO ED ESTERNO, FINITURA CON INTONACO SIMILE ALLO STATO DI FATTO.

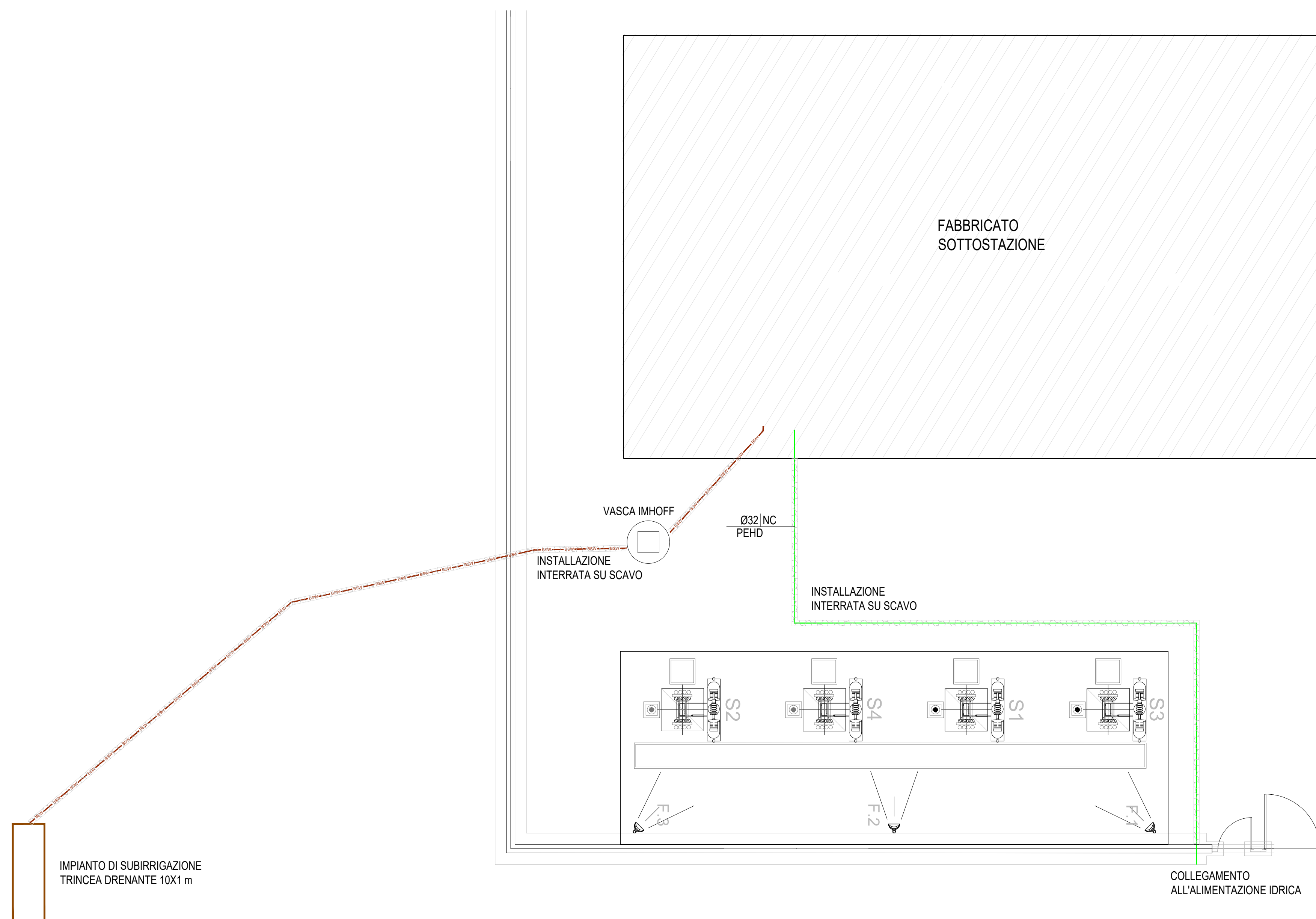
LE TUBAZIONI RELATIVE ALLA RETE DI SCARICO ED IDRICA DEL NUOVO BAGNO SARANNO INCASSATE.

(\*) IL DIAMETRO DELLE TUBAZIONI DEL CIRCUITO FRIGORIFERO SARÀ DEFINITO A SECONDA DELLE INDICAZIONI DEL COSTRUTTORE DELLE APPARECCHIATURE.

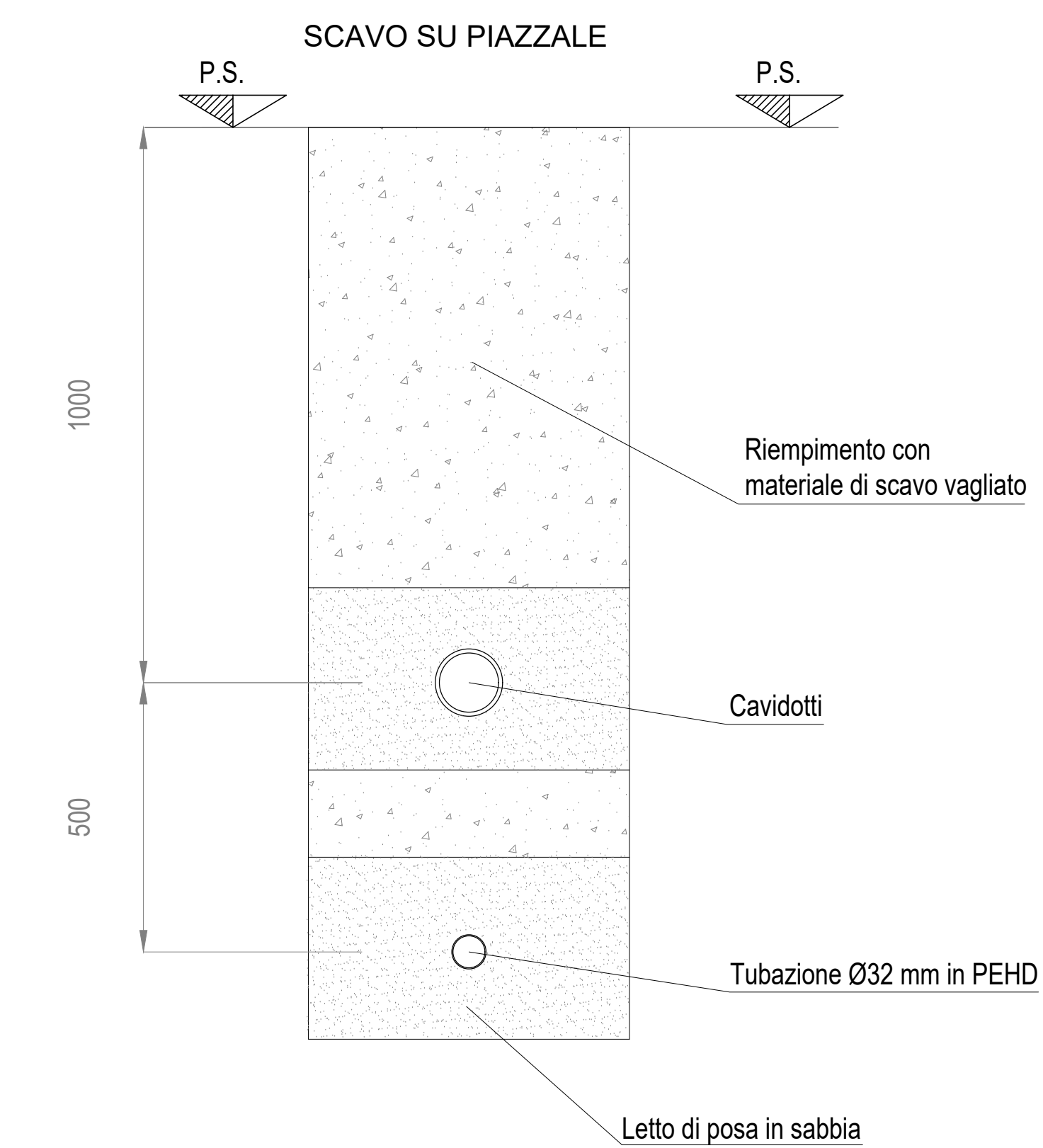
KEY PLAN



PIAZZALE SSE  
(SCALA 1:100)



PARTICOLARI DI SCAVO



COMMITTENTE: 								
DIREZIONE LAVORI: 								
APPALTATORE: HIRPINIA - ORSARA AV	SOCI: 							
PROGETTAZIONE: MANDATARIA: 	MANDANTI: 							
<b>PROGETTO ESECUTIVO</b>								
<b>ITINERARIO NAPOLI - BARI RADDOPPIO TRATTA APICE - ORSARA II LOTTO FUNZIONALE HIRPINIA - ORSARA SE00 - SOTTOSTAZIONI ELETTRICHE</b>								
SE01 - SSE ARIANO FABBRICATO SSE - IMPIANTI Impianti di condizionamento e idrico-sanitario								
APPALTATORE: Consorzio HIRPINIA - ORSARA AV Ing. F. M. Garavocci 08/02/2022	DIRETTORE DELLA PROGETTAZIONE: Il Responsabile integratore fra le varie prestazioni specialistiche Ing. G. Casarà							
PROGETTISTA: 	Ing. E. Fazio							
COMMESSA	LOTTO	FASE	ENTE	TIPO DOC.	OPERA/DISCIPLINA	PROGR.	REV.	SCALA:
I F 3 A	0 2	E	Z Z	PA	S E 0 1 0 0	0 0 6	A	1:100
Rev.	Descrizione	Redatto	Data	Verificato	Data	Approvato	Data	Autorizzato Data
A	C.06.01 - Esecuzione 10kg	N. Di Stefano	08/02/2022	C. Piccardo	08/02/2022	V. Mero	08/02/2022	Ing. S. Esand

File: IP3402EZZPASE0100006A.dwg n. Elab.: