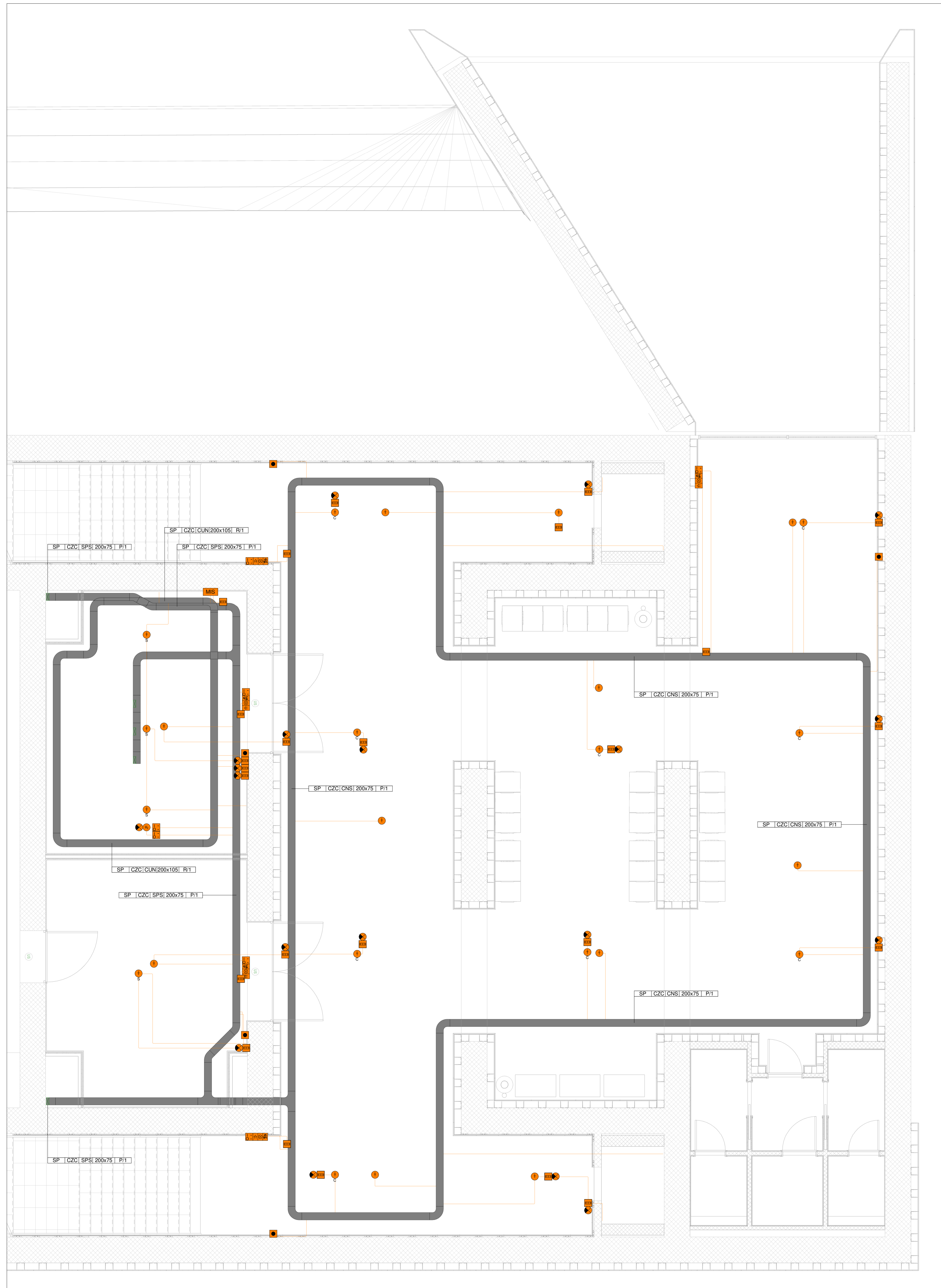
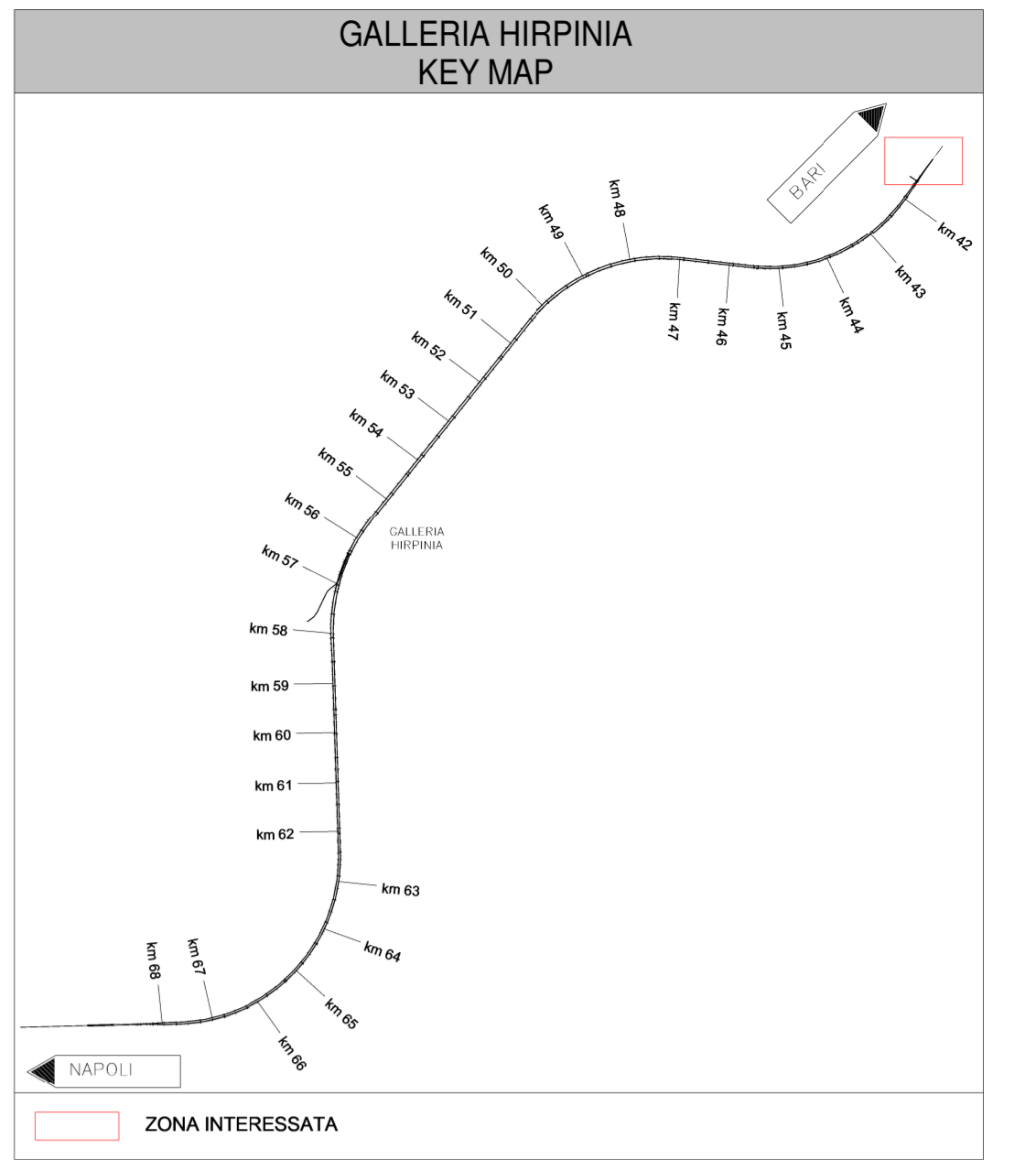
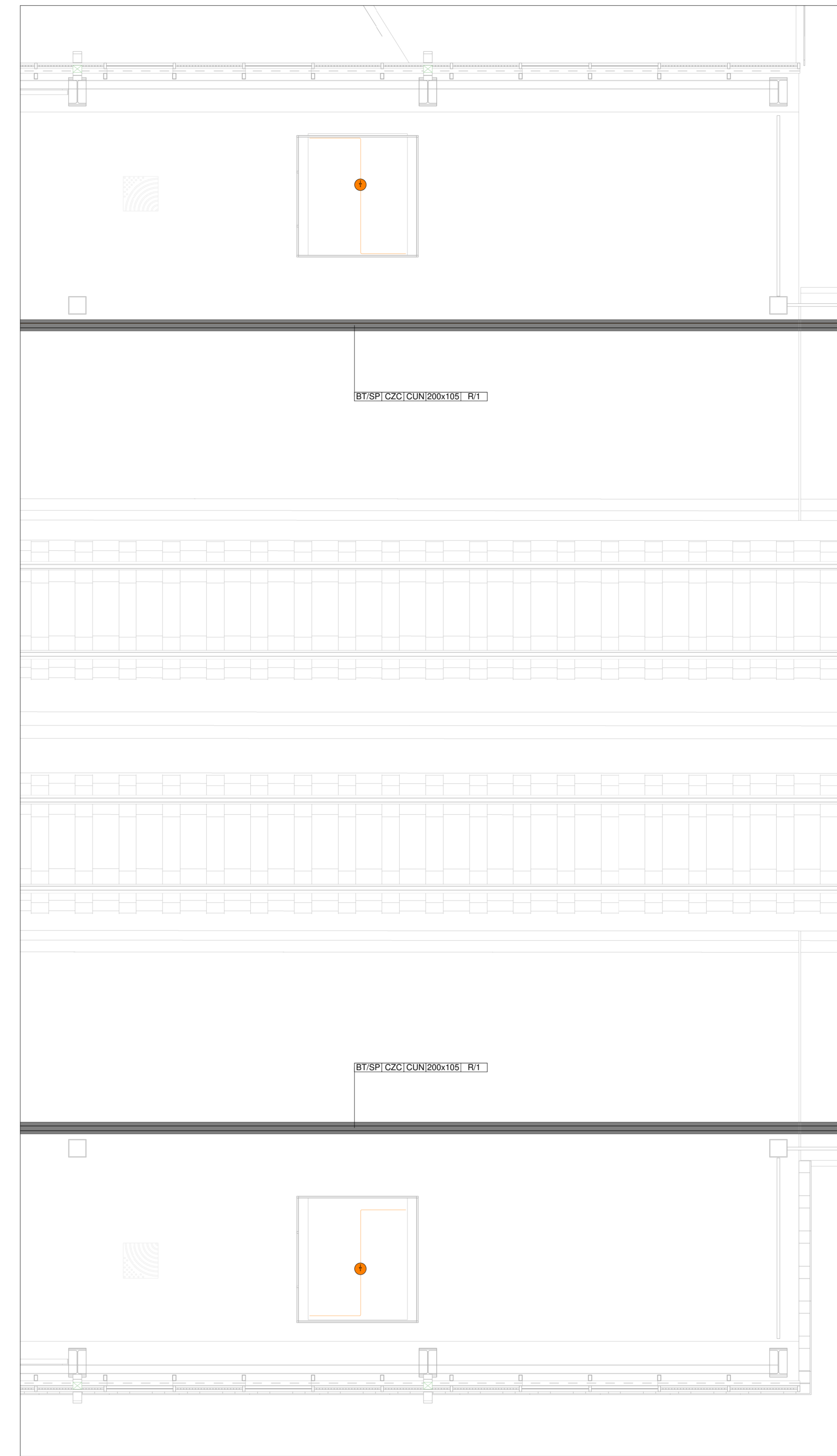


PIANTA PIANO TERRA RIVELAZIONE FUMI
1:50



PIANTA ZONA ASCENSORI RIVELAZIONE FUMI
1:50



LEGENDA DISTRIBUZIONE APPARECCHIATURE E CANALIZZAZIONI

- DISTRIBUZIONE IMPIANTO REALIZZATA CON TUBO RIGIDO IN PVC DEDICATO Ø32mm DOVE NON DIVERSAMENTE INDICATO
- CANALE PORTACAVI BT-SP IN ACCIAIO ZINCATO A CALDO (DIM. 200x75 mm) COMPLETO DI SETTO SEPARATORE
- CASSETTA PRINCIPALE DI DERIVAZIONE IN TECNOPLUMBERO, COMPLETA DI COPERCHIO, A VISTA, IP44, INSTALLATA A O PARETE/SOFFITTO - DIM. 150x110x75 mm
- CASSETTA SECONDARIA DI DERIVAZIONE IN TECNOPLUMBERO, COMPLETA DI COPERCHIO, A VISTA, IP44, INSTALLATA A PARETE/SOFFITTO - DIM. 150x100x50 mm

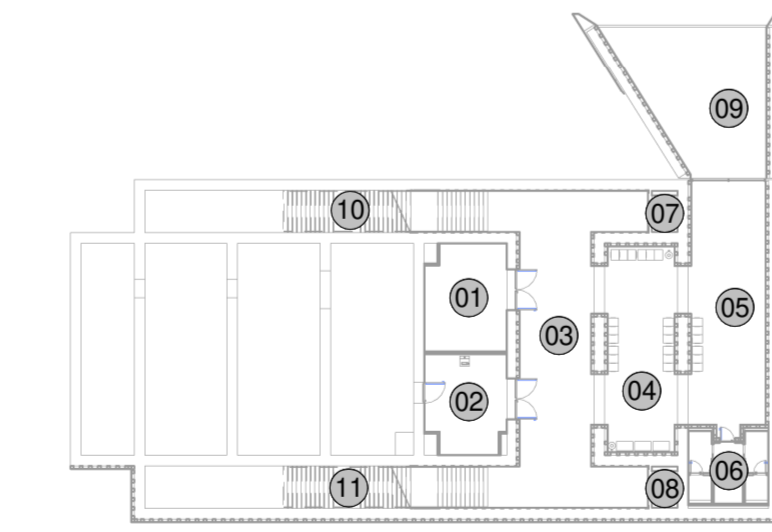
LEGENDA APPARECCHIATURE RIVELAZIONE INCENDI

- 1 CENTRALINA RIVELAZIONE FUMO/INCENDIO
- 2 CASSETTA SECONDARIA DI DERIVAZIONE IN TECNOPLUMBERO, COMPLETA DI COPERCHIO, A VISTA, IP44, INSTALLATA A PARETE/SOFFITTO - DIM. 100x100x50 mm
- 3 SENSORE RIVELAZIONE FUMO IN AMBIENTE
- 4 SENSORE RIVELAZIONE FUMO SOTTOPAVIMENTO
- 5 SENSORE RIVELAZIONE OROGENO
- 6 SENSORE RIVELAZIONE OSSIGENO
- 7 SENSORE RIVELAZIONE CALORE TERMOCROMETRICO
- 8 PULSANTE MANUALE ALLARME INCENDIO
- 9 RIPETITORE OTTICO - MONTATO A VISTA
- 10 MODULO COMANDO
- 11 MODULO DI MONITORAGGIO
- 12 MODULO D'ISOLAMENTO
- 13 SIRENA ALLARME INCENDIO CON AVVISATORE OTTICO, CON GRADO DI PROTEZIONE IP45
- 14 TARGA OTTICO ACUSTICA CON SCRITTA "ALLARME INCENDIO"
- 15 MODULO INPUT/OUTPUT IMPIANTO RIVELAZIONE INCENDI

LEGENDA APPARECCHIATURE SPEGNIMENTO A GAS

- 16 UNITA DI SPEGNIMENTO INCENDIO
- 17 TARGA OTTICO ACUSTICA CON SCRITTA "EVACUARE LOCALE"
- 18 TARGA OTTICO ACUSTICA CON SCRITTA "VIETATO ENTRARE"
- 19 PULSANTE DI SCARICA MANUALE
- 20 PULSANTE DI ARRESTO SCARICA
- 21 CONTATTO MAGNETICO
- 22 ALIMENTAZIONE A VISTA/INDASSO DI SENSORE DI STATO TERMOSTATO, UMDOSTATO, PRESSOSTATO, FLUSSOSTATO (ECC.)

KEY MAP STAZIONE - LOCALI PIANO TERRA



- 01 LOCALE LFM - TLC
- 02 LOCALE MANUTENZIONE
- 03 SOTTOPASSO
- 04 SALA ATTESA
- 05 ATRIO
- 06 LOCALI SERVIZI IGIENICI
- 07 VANO ASCENSORE 1
- 08 VANO ASCENSORE 2
- 09 INGRESSO DA PIAZZALE/PARCHEGGIO ESTERNO
- 10 RAMPA SCALA ALLA PENNSILVA 1
- 11 RAMPA SCALA ALLA PENNSILVA 2

LEGENDA COLORI

- IMPIANTI SPECIALI GENERICI (SP)
- IMPIANTI RIVELAZIONE INCENDIO (RI)
- IMPIANTI SPECIALI DI COMUNICAZIONE (SC)
- IMPIANTI DI SUPERVISIONE (SV)
- IMPIANTI SPECIALI DI SICUREZZA ANTINTRUSIONE E CONTROLLO ACCESSI (SS)
- IMPIANTO TRASMISSIONE DATI (TD)
- IMPIANTO TVCC
- IMPIANTO DIFFUSIONE SICINRA (DS)
- IMPIANTO IAP

LEGENDA INDICATORE CAVIDOTTI

LEGENDA TIPO:

- 00 CAL CANALE/PASSERELLA IN ALLUMINIO
- 01 CANALE/PASSERELLA IN ACCIAIO
- 02 ZINCATO A CALDO DOPO LAVORAZIONE
- 03 CANALE/PASSERELLA IN ACCIAIO
- 04 ZINCATO SENZ'AMBI
- 05 CANALE/PASSERELLA IN MATERIALE PLASTICO
- 06 TRV TUBO RIGIDO IN POLIETILENE
- 07 TRV TUBO RIGIDO IN PVC

LEGENDA POSA:

- 08 INT. INTERRATO
- 09 INT. AEREO
- 10 SP. STAFFATO A PARETE O A SOFFITTO
- 11 SP. A VISTA
- 12 DUN. ENTRO QUINCOLO O SOTTO PAVIMENTO TECNICO
- 13 CUN. CONTROSOFFITTO

LEGENDA IMPIANTO:

- 01 IMPIANTI MEDIA TENSIONE
- 02 IMPIANTI BASSA TENSIONE
- 03 IMPIANTI ALIMENTATI DA RETE
- 04 SP. IMPIANTI SPECIALI
- 05 IMPIANTI SPECIALI DI SICUREZZA
- 06 FV FOTOVOLTAICO

LEGENDA POSA:

- 01 ALTERE NOTE/NUMERO BETTI
- 02 P. CANALE/PASSERELLA
- 03 P. CANALE/PASSERELLA
- 04 P. CANALE/PASSERELLA FORATA
- 05 RETE
- 06 CANALE/PASSERELLA A RETE
- 07 CANALE/PASSERELLA CON COPERCHIO

DIMENSIONI (mm):

- 150x75
- 150x100
- 150x150
- 150x200
- 200x75
- 200x100
- 200x150
- 200x200

COMMITTENTE: **RFI**
RETE FERROVIARIA ITALIANA
 GRUPPO FERROVIE DELLO STATO ITALIANE

DIREZIONE LAVORI: **ITALFERR**
 GRUPPO FERROVIE DELLO STATO ITALIANE

APPALTATORE: **HIRPINIA - ORSARA AV**
 SOCI: **webuild Italia**, **PIZZAROTTI**

PROGETTAZIONE: **ROCKSOUL**, **NETENGINEERING**, **PINI**, **GCF**, **RIELETTRI-PER**

PROGETTO ESECUTIVO
ITINERARIO NAPOLI - BARI
RADDOPPIO TRATTA APICE - ORSARA
IL LOTTO FUNZIONALE HIRPINIA - ORSARA
 IMPIANTI INDUSTRIALI
 IM03 - FV01 STAZIONE ORSARA
 RILEVAZIONI FUMI / INCENDI
 LAYOUT IMPIANTISTICO E DISPOSIZIONE APPARECCHIATURE

APPALTATORE: **HIRPINIA - ORSARA AV**
 Il Direttore Tecnico: **Ing. P. M. Gianvecchio**
 DIRETTORE DELLA PROGETTAZIONE: **Il Responsabile Integrazione tra le varie previsioni specifiche: Ing. G. Casiani**
 PROGETTISTA: **NETENGINEERING**
 Ing. V. Moro

COMMESSA: **ITF3A** LOTTO: **02** FASE: **EZZ** ENTE: **PB** OPERA/DISCIPLINA: **A10307** PROG. REV.: **001 B** SCALA: **1:50**

Rev.	Descrizione	Redatto	Data	Verificato	Data	Approvato	Data	Autorizzato	Data
A	C.08.01 - Esazione 100kg	N. Di Stefano	06/03/2022	C. Piccolo	06/03/2022	V. Moro	06/03/2022	Ing. S. Gandi	06/03/2022
B	C.08.01 - A valle del cantiere	N. Di Stefano	06/03/2022	C. Piccolo	06/03/2022	V. Moro	06/03/2022		06/03/2022