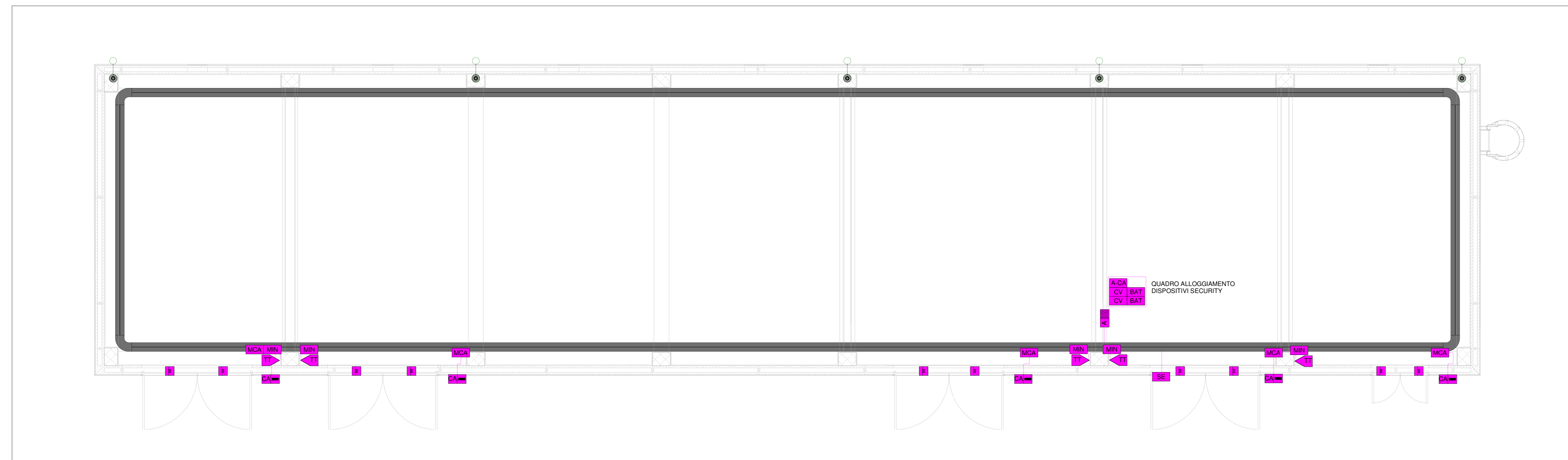


PIANTA DISPOSIZIONE APPARECCHIATURE CA FA01A
1:50



LEGENDA DISTRIBUZIONE APPARECCHIATURE E CANALIZZAZIONI

- DISTRIBUZIONE IMPIANTO REALIZZATA CON TUBO RIGIDO IN PVC DEDICATO Ø30mm DOVE NON DIVERSAMENTE INDICATO
- CANALE PORTACAVI BT SP IN ACCIAIO ZINCATO A CALDO (DIM. 200x75 mm)
- CASSETTA PRINCIPALE DI DERIVAZIONE IN TECNOPOLIMERO, COMPLETA DI COPPERCHIO, A VISTA, IP44, INSTALLATA A OPAPRETE-SOFFITTO. DIM.: 150x150x75 mm
- CASSETTA SECONDARIA DI DERIVAZIONE IN TECNOPOLIMERO, COMPLETA DI COPPERCHIO, A VISTA, IP44, INSTALLATA A PARETE-SOFFITTO. DIM.: 100x100x50 mm

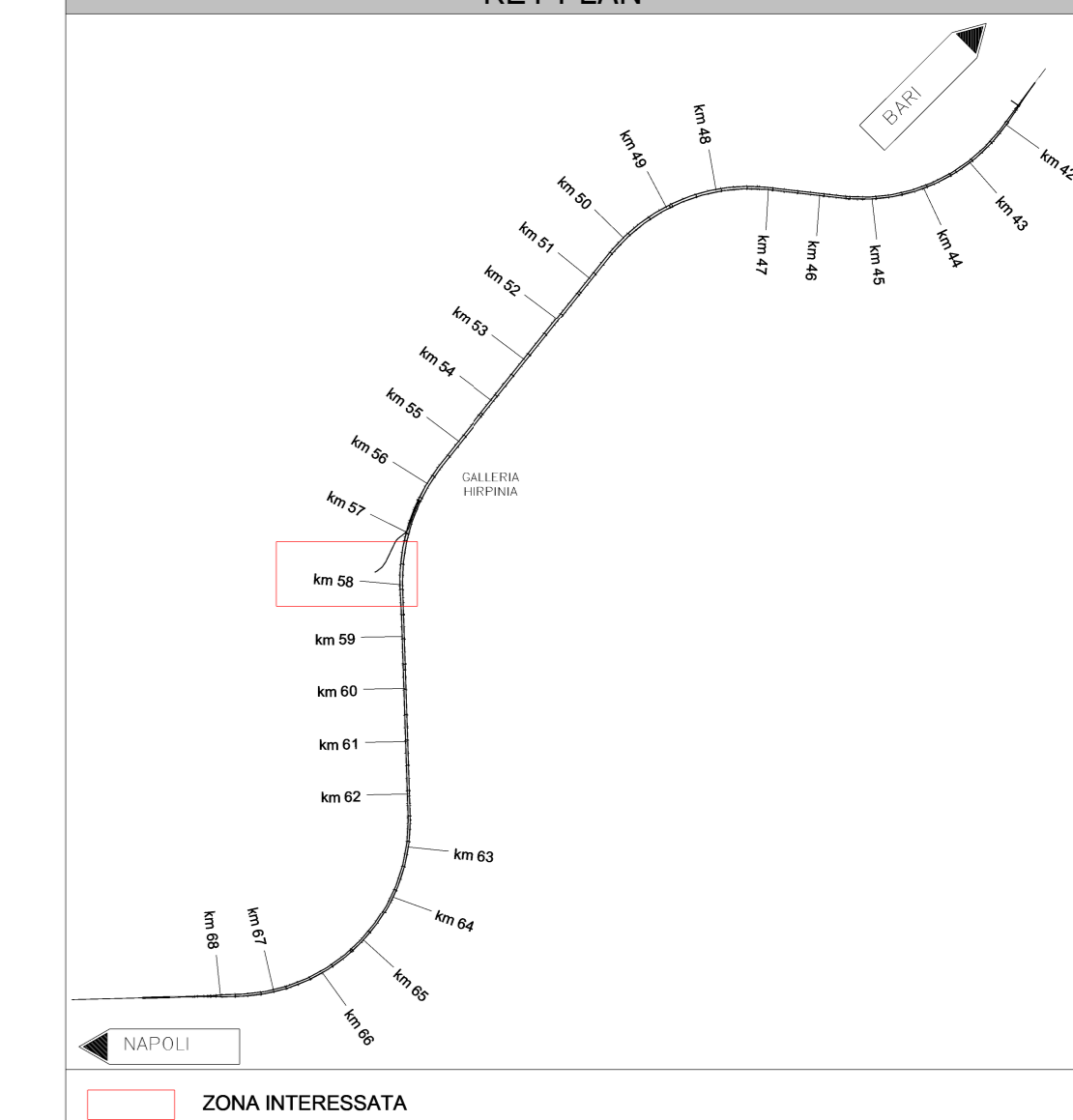
LEGENDA APPARECCHIATURE ANTINTRUSIONE/CONTROLLO ACCESSI

- ▲ PIANTO ATTIVAZIONE/DISATTIVAZIONE/PROGRAMMAZIONE ALLARME CON TASTIERA
- CA LETTORE ACCESSO CON SCHIEDA E TASTIERA
- ◁ RT RIVELATORE A TRIPLA TECNOLOGIA
- RIVELATORE A CONTATTO MAGNETICO
- MCA MODULO DI CAMPO
- MRN MODULO D'INTERFACCIA
- CENTRALINA ANTINTRUSIONE
- ACA CONTROLLORE ALLARME ANTINTRUSIONE E CONTROLLO ACCESSI
- BAT ALIMENTATORE INTELLIGENTE - BATTERIA 7Ah/12V
- CV MODULO ESPANSIONE 2 VARCHI
- SE SIRENA PER ESTERNO AUTALIMENTATA CON BATTERIA
- CASSETTA SECONDARIA DI DERIVAZIONE IN TECNOPOLIMERO, COMPLETA DI COPPERCHIO, A VISTA, IP44, INSTALLATA A PARETE-SOFFITTO. DIM.: 100x100x50 mm

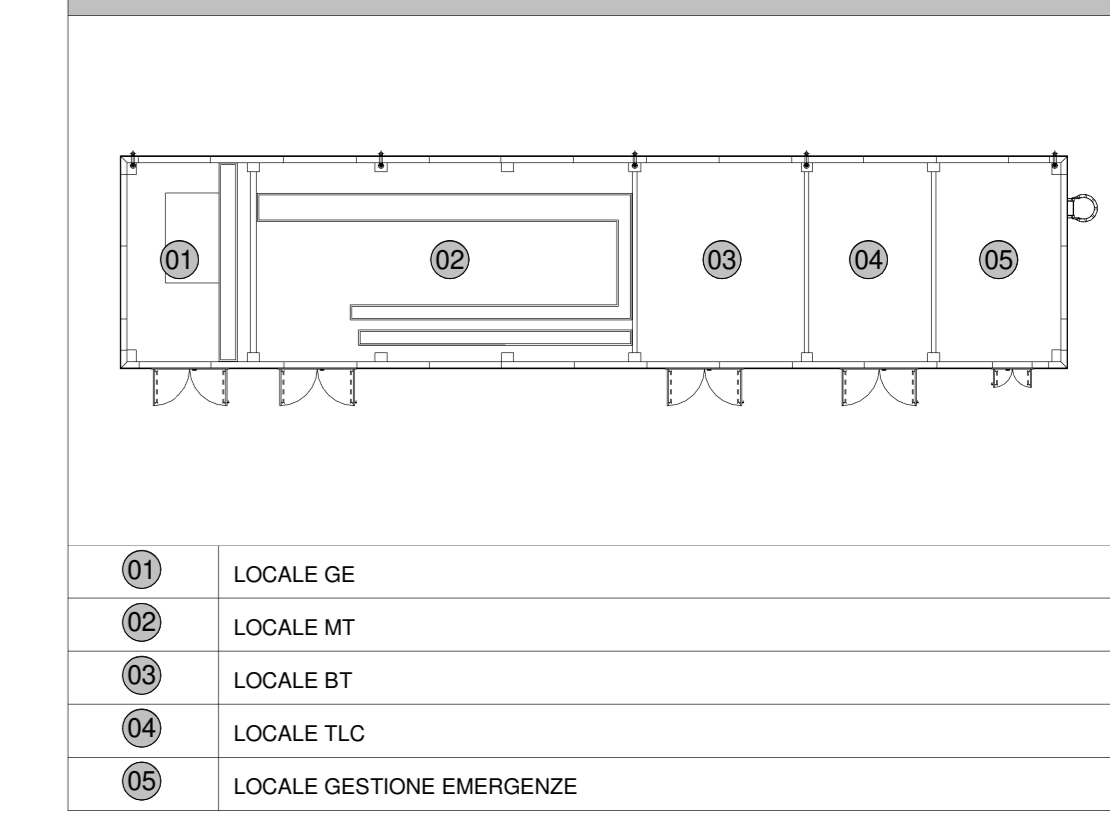
LEGENDA COLORI

- IMPIANTI SPECIALI GENERICI (SP)
- IMPIANTI RIVELAZIONE INCENDIO (RI)
- IMPIANTI SPECIALI DI COMUNICAZIONE (SG)
- IMPIANTI DI SUPERVISIONE (SV)
- IMPIANTI SPECIALI DI SICUREZZA ANTINTRUSIONE E CONTROLLO ACCESSI (SS)
- IMPIANTO TRASMISSIONE DATI (TD)
- IMPIANTO TVCC

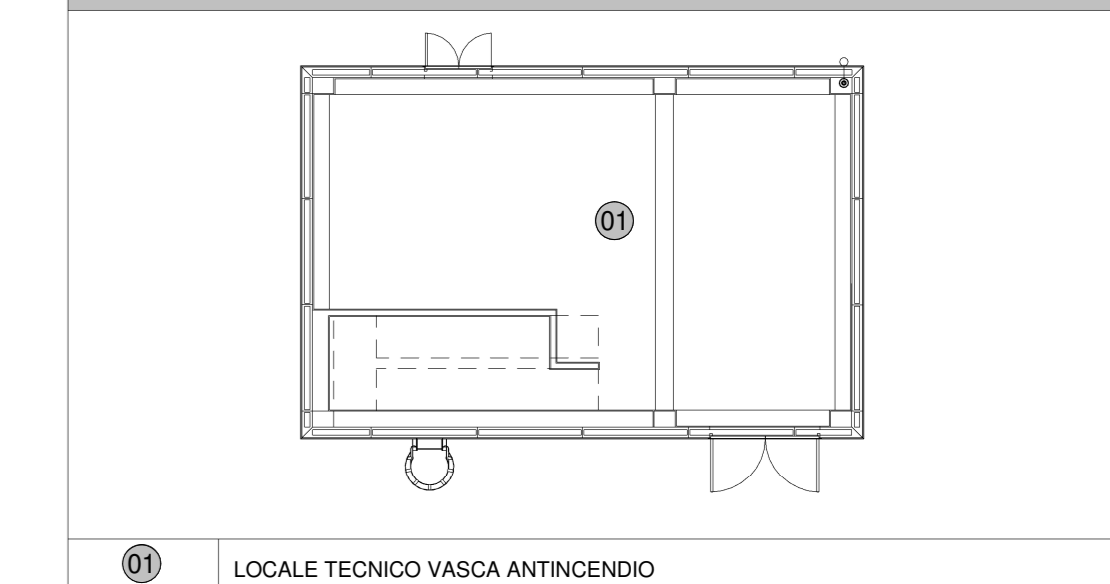
GALLERIA HIRPINIA
KEY PLAN



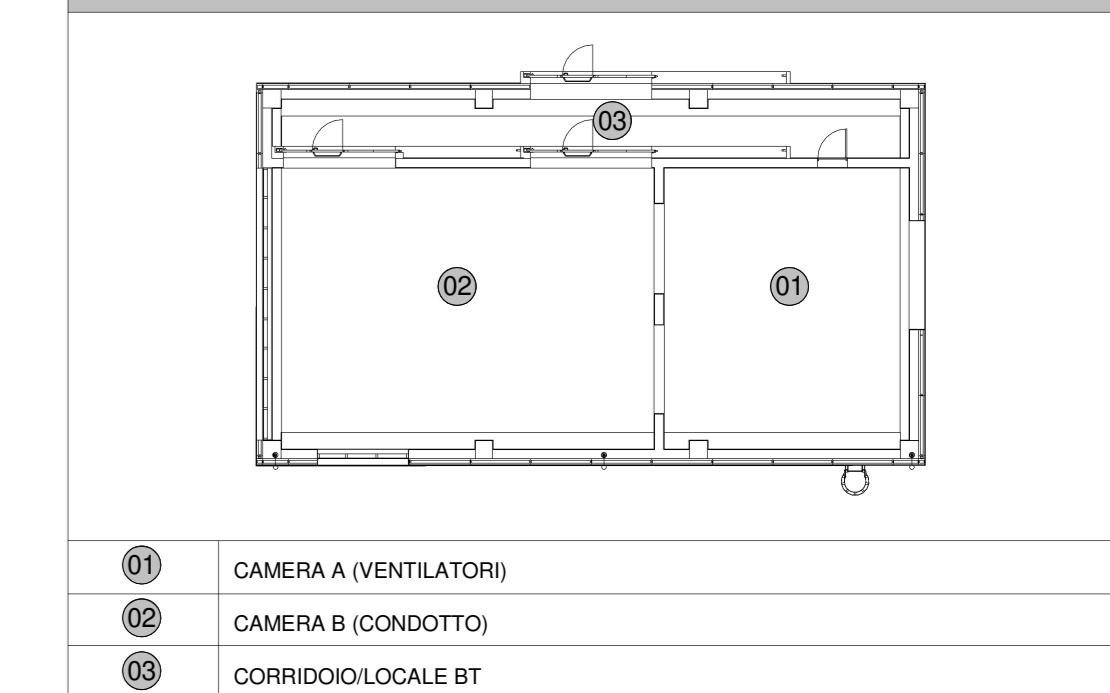
KEY MAP FA01A



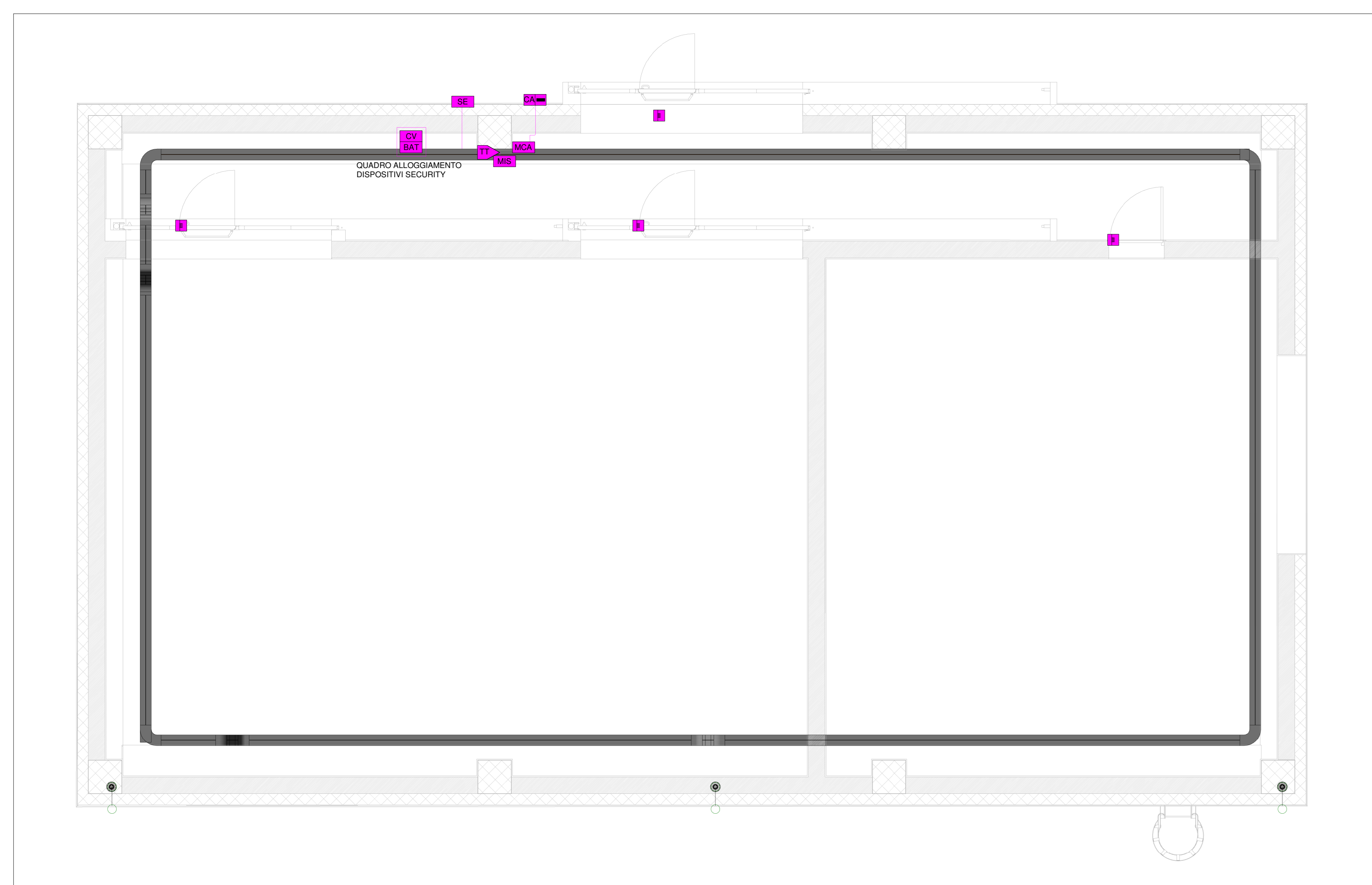
KEY MAP FA01B



KEY MAP FA01C



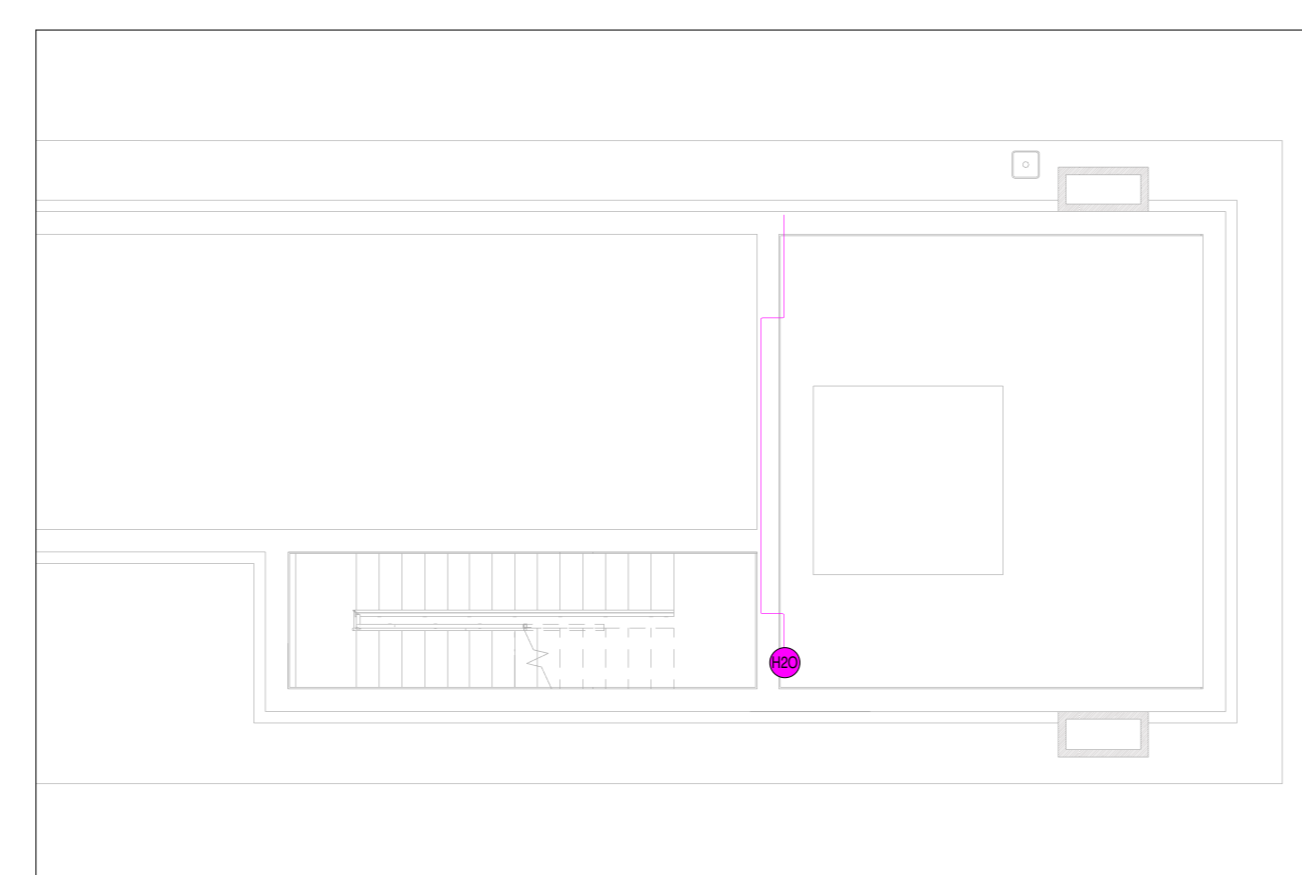
PIANTA DISPOSIZIONE APPARECCHIATURE CA FA01C
1:50



PIANTA DISPOSIZIONE APPARECCHIATURE CA FA01B PIANO TERRA
1:50



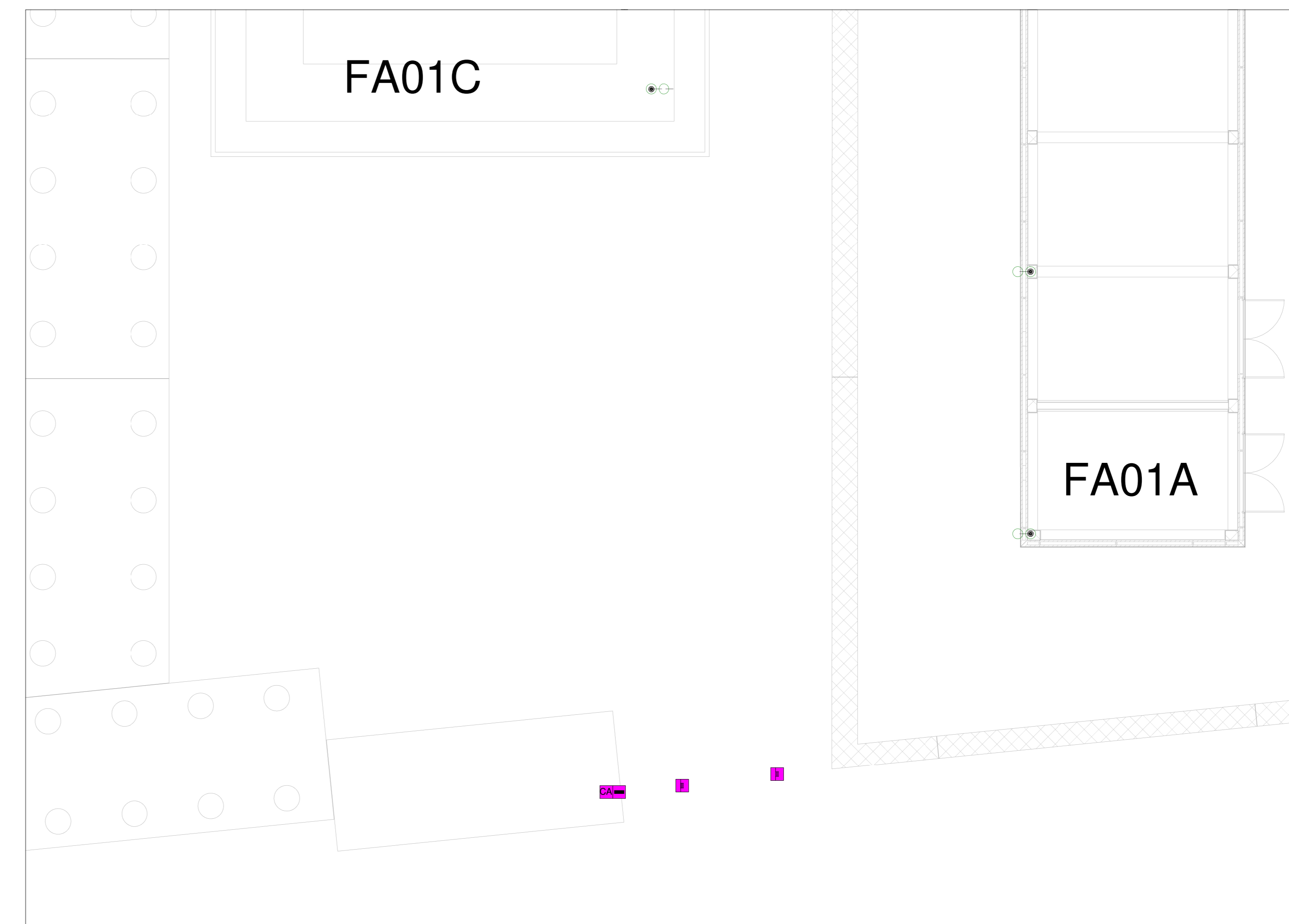
PIANTA DISPOSIZIONE APPARECCHIATURE CA FA01B PIANO INTERRATO
1:100



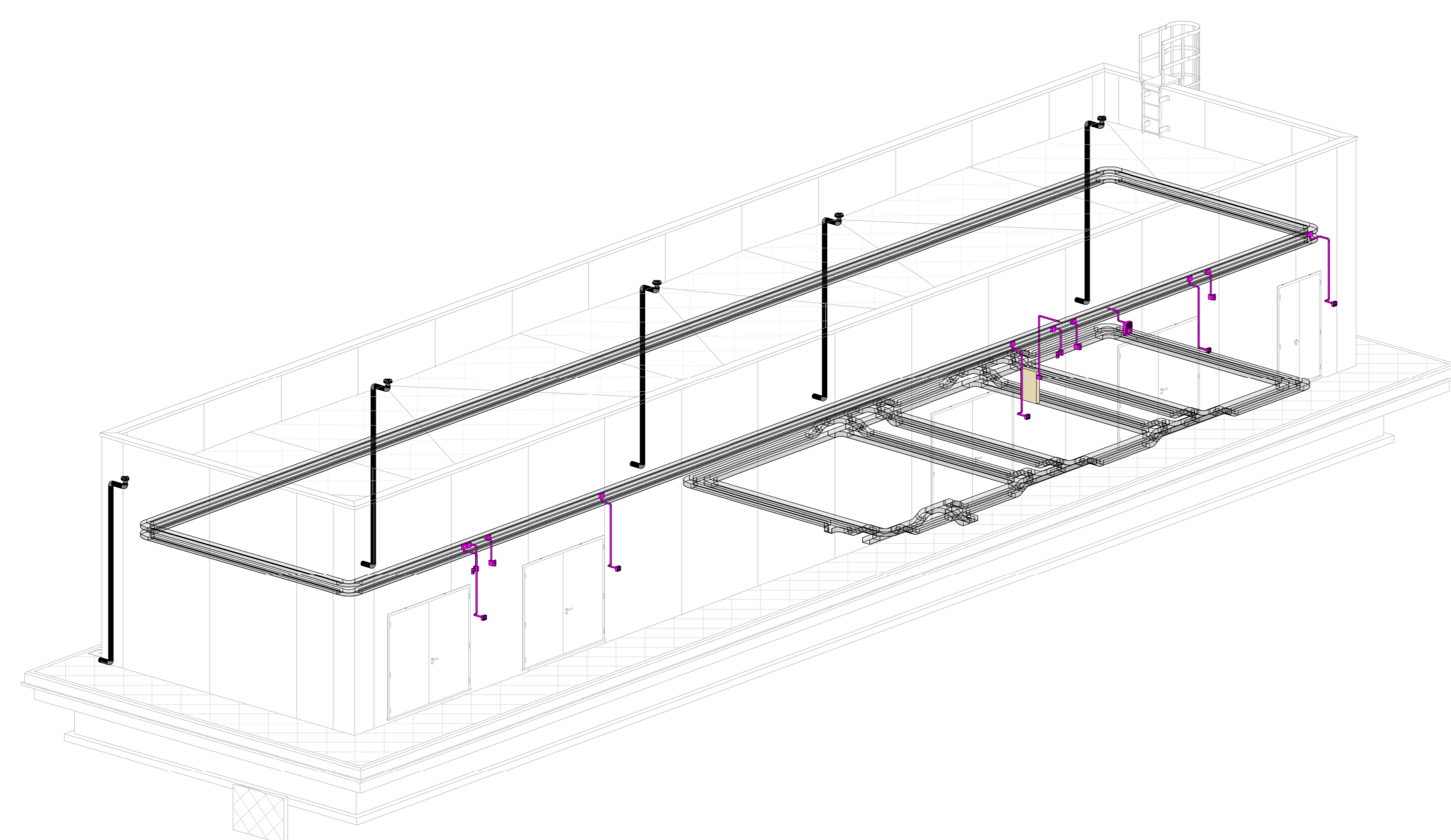
PIANTA DISPOSIZIONE APPARECCHIATURE CA CANCELLO INFERIORE
1:100



PIANTA DISPOSIZIONE APPARECCHIATURE CA CANCELLO SUPERIORE
1:100



VISTA ASSONOMETRICA ANTINTRUSIONE



COMMITTENTE:
RFI
RETE FERROVIARIA ITALIANA
GRUPPO FERROVIE DELLO STATO ITALIANO

DIREZIONE LAVORI:
ITALFERR
GRUPPO FERROVIE DELLO STATO ITALIANO

APPALTATORE:
CONSORZIO:
HIRPINIA - ORSARA AV

SOCI:
webuild Italia
PIZZAROTTI
SINCE 1918

PROGETTAZIONE:
MANDATARIA:
ROKSOUL S.p.A.
MANDANTI:
NET INGENIERING
PINI
GCF
ELMETTI-PIR

PROGETTO ESECUTIVO

ITINERARIO NAPOLI - BARI
RADDOPPIO TRATTA APICE - ORSARA
II LOTTO FUNZIONALE HIRPINIA - ORSARA
IMPIANTI INDUSTRIALI
IM01 - FABBRICATI FA01
ANTINTRUSIONE
LAYOUT IMPIANTISTICO E DISPOSIZIONE APPARECCHIATURE

APPALTATORE Consorzio HIRPINIA - ORSARA AV Il Direttore Tecnico Ing. P. M. Garavetto	DIRETTORE DELLA PROGETTAZIONE Il Responsabile integrazione tra le varie prestazioni esecutive Ing. G. Cassan	PROGETTISTA NET INGENIERING Ing. V. Moro
---	---	---

COMMESSA LOTTO FASE ENTE TIPO DOC. OPERA/DISCIPLINA PROGR. REV. SCALA:

I F 3 A 0 2 E Z Z P B A N 0 1 0 3 0 0 1 B 1:50

Rev.	Descrizione	Redatto	Data	Verificato	Data	Approvato	Data	Autorizzato	Data
A	C. 01.00 - Elaborazione 100%	T.L. Di Stefano	06/03/2023	C. Pizzardi	06/03/2023	V. Moro	06/03/2023	Ing. G. Cassan	
B	C. 01.01 - A. 01.01.01 - Elaborazione 100%	T.L. Di Stefano	06/03/2023	C. Pizzardi	06/03/2023	V. Moro	06/03/2023		

File: IF3AC2EZZ PBA0103001B.dwg n. Elab.: