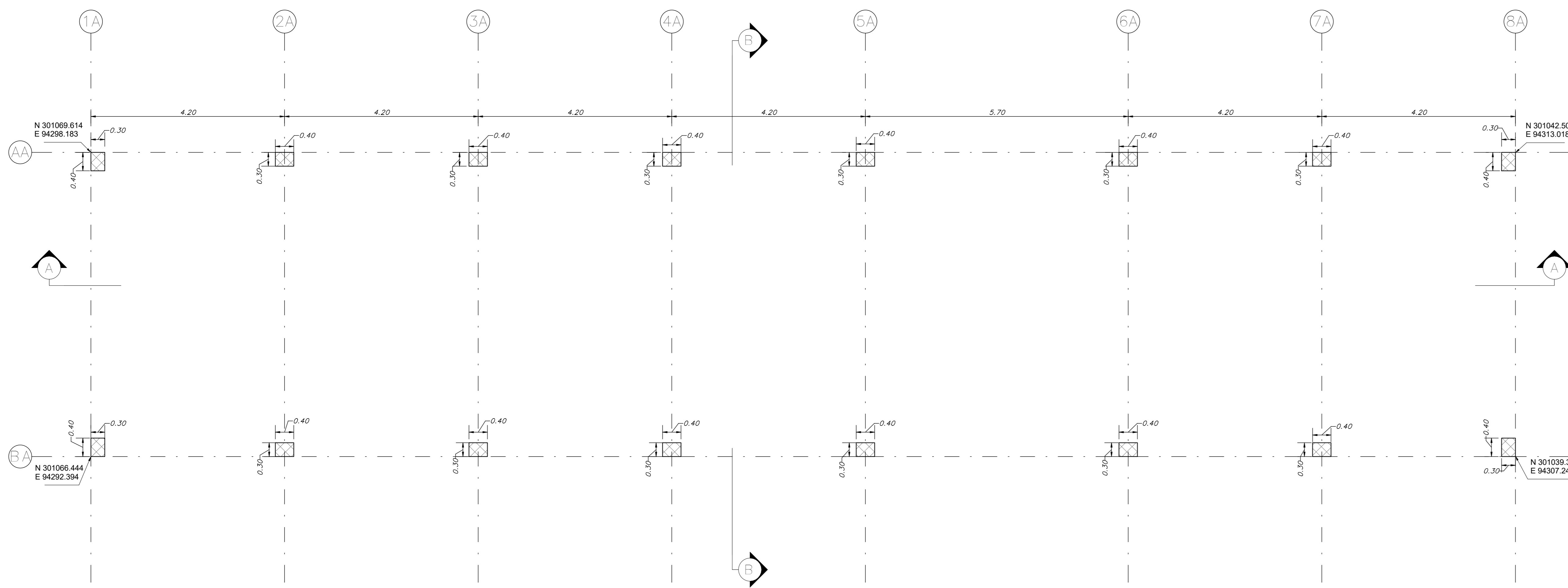
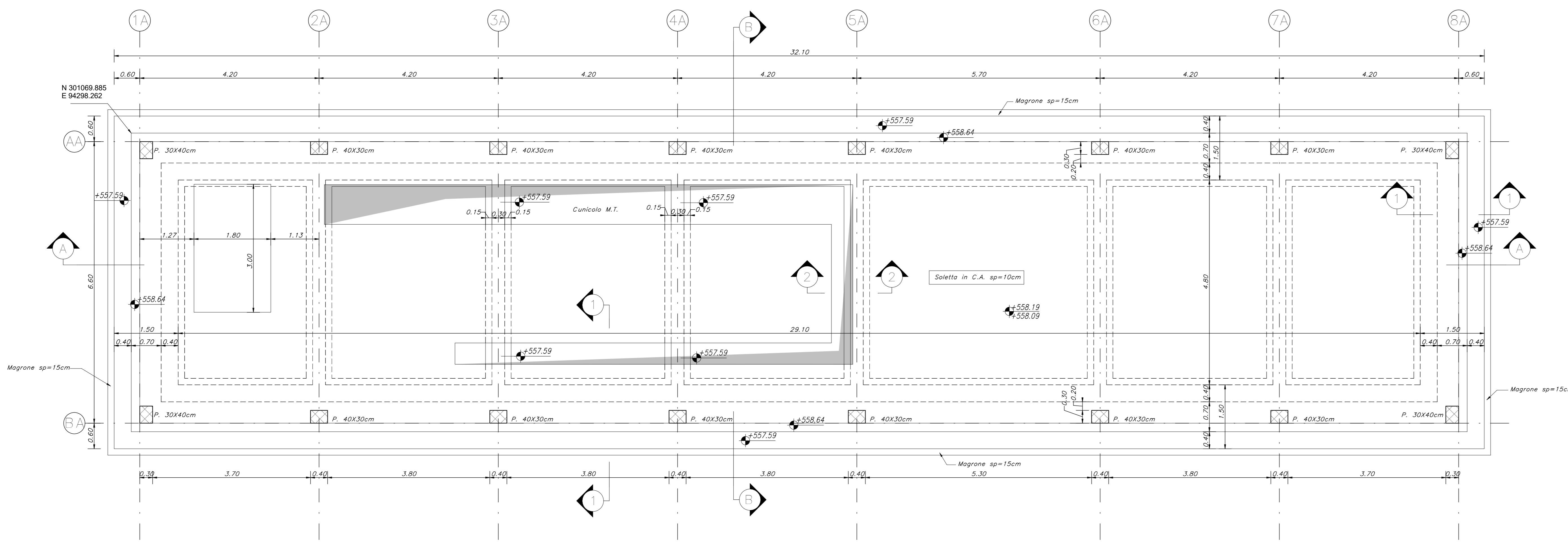


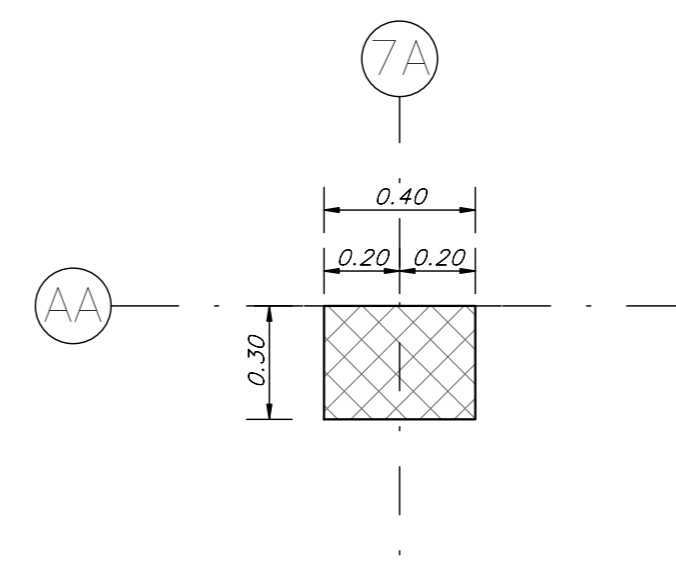
PIANTA FILI FISSI
Scala 1 : 50



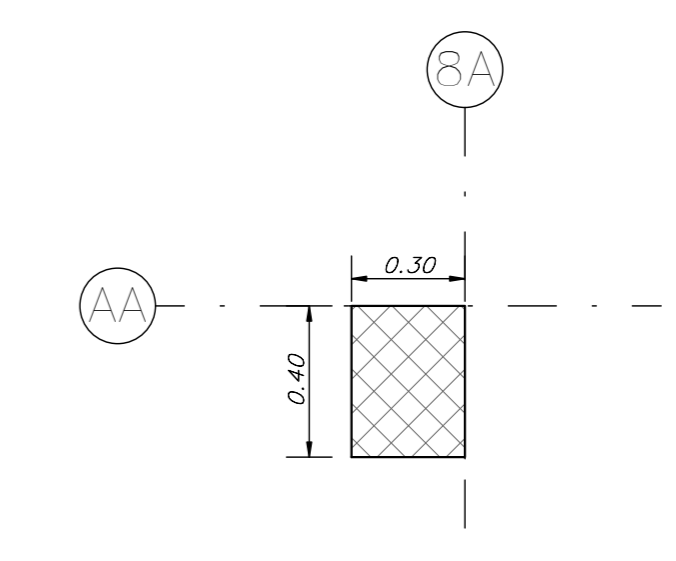
PIANO FONDAZIONI
Scala 1 : 50



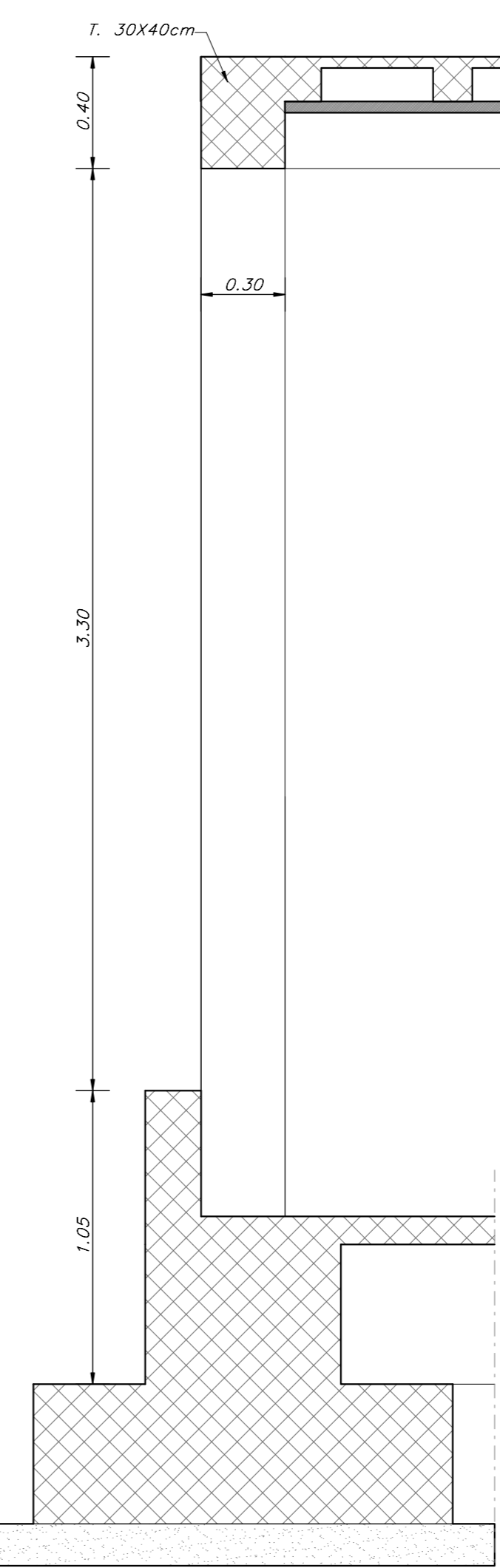
P. 40x30cm - PIANTA
Scala 1 : 20



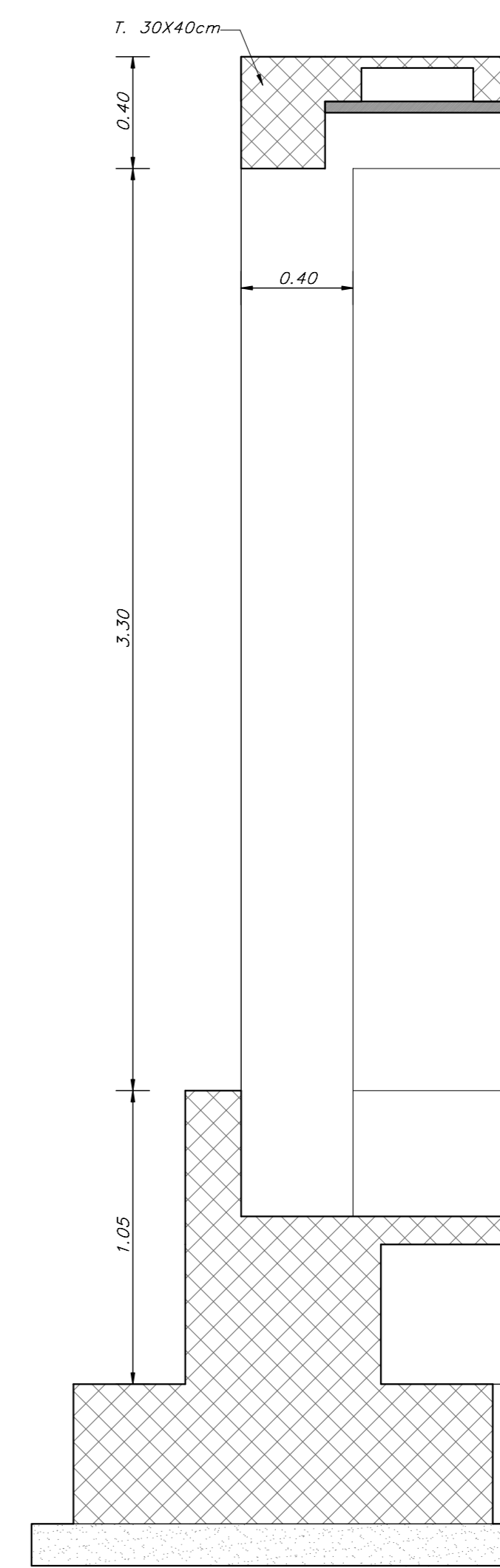
P. 30x40cm - PIANTA
Scala 1 : 20



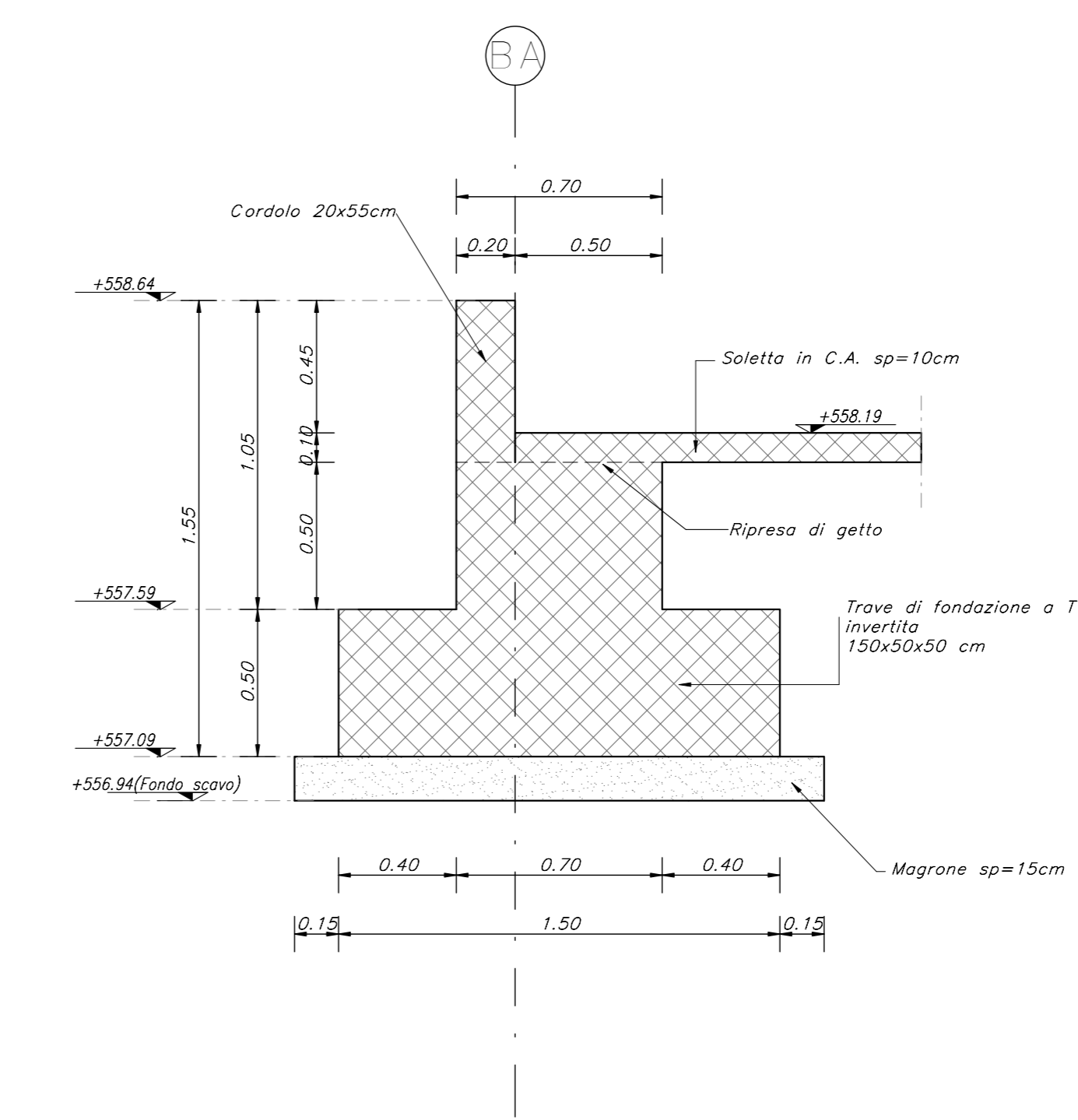
P. 40x30cm - SVILUPPO
Scala 1 : 20



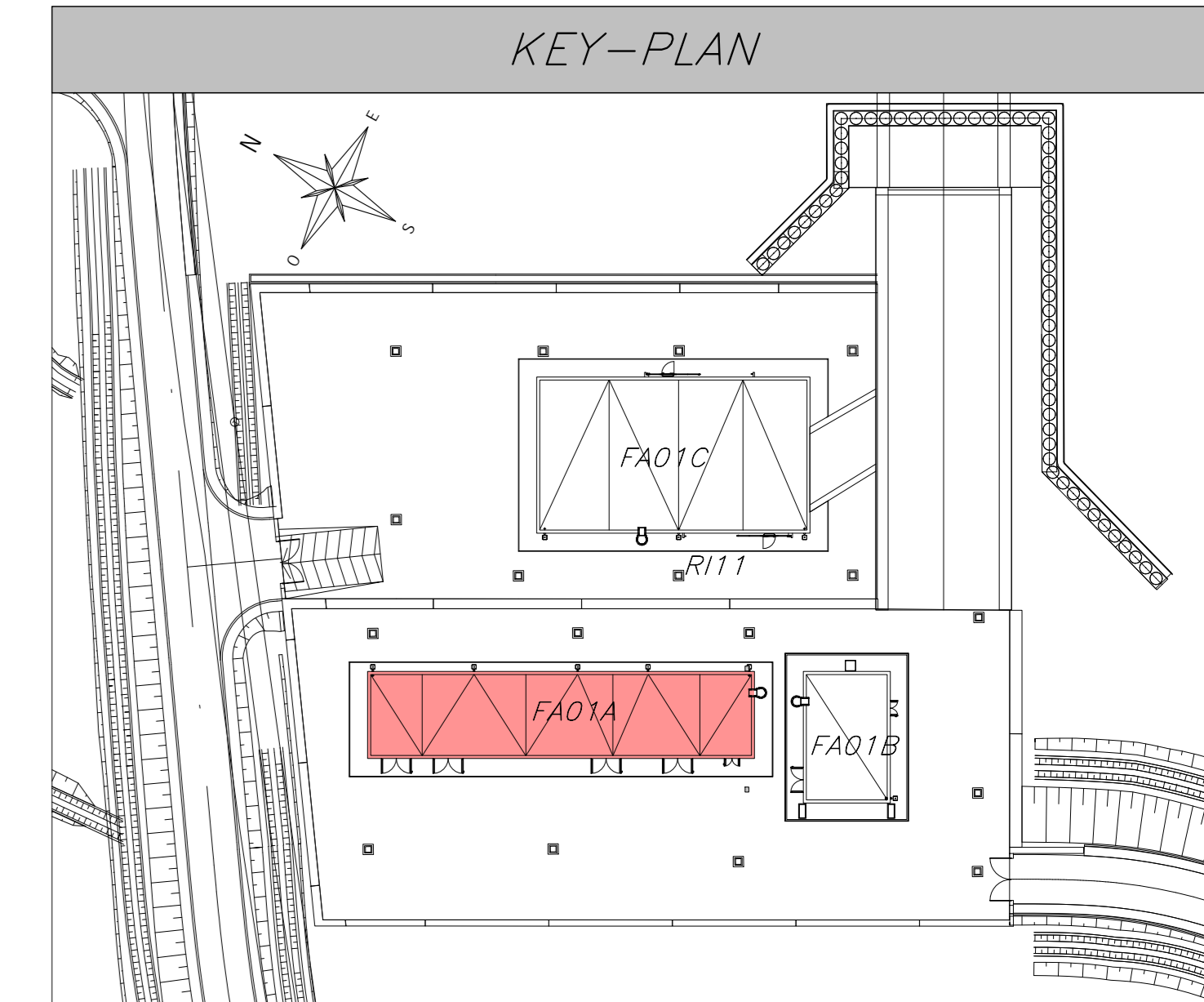
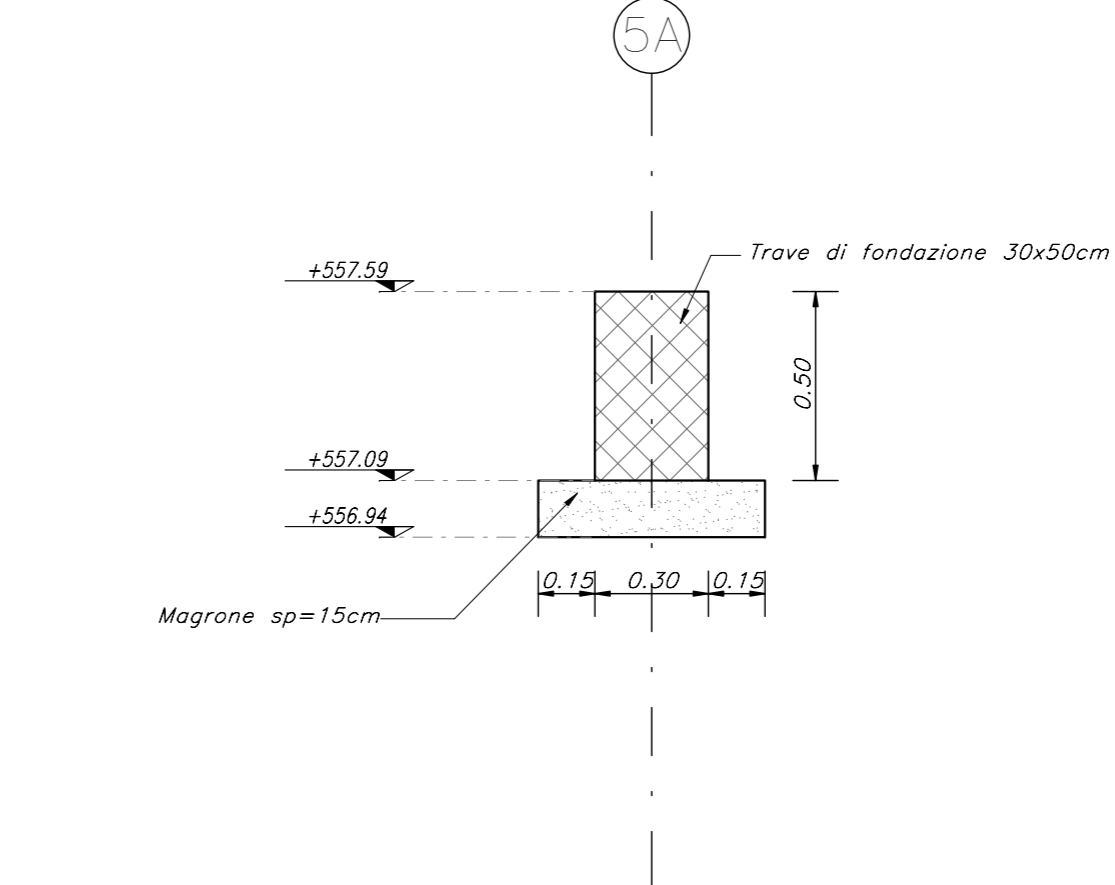
P. 30x40cm - SVILUPPO
Scala 1 : 20



SEZIONE 1-1
Scala 1 : 20



SEZIONE 2-2
Scala 1 : 20



ELABORATI DI RIFERIMENTO

- ELABORATI GRAFICI STRUTTURALI FABBRICATO FA01A:
 - Pianta fondazioni - carpenteria e tracciamento
 - Pianta copertura - carpenteria
 - Sezioni e particolari costruttivi
- ELABORATI GRAFICI ARCHITETTONICI FABBRICATO FA01A:
 - Planimetria di ingrandimento
 - Pianta architettoniche
 - Prospetti e sezioni architettoniche
 - Abaco stralciature orizzontali
 - Abaco serramenti
 - Dettagli architettonici
- ELABORATI GRAFICI PAZZALE R11:
 - Planimetria di progetto e tracciamento
 - Planimetria idraulica
 - Sezioni trasversali
 - Pianta secol
 - Opere in c.a. - Carpenteria
- MODELLO BIM FABBRICATO FA01A:
 - Modello strutturale
 - Modello architettonico

CARATTERISTICHE DEI MATERIALI

PER LA TABELLA MATERIALI E NOTE GENERALI FARE RIFERIMENTO AL DOCUMENTO IF3A02ZZPBF01A2000

NOTE GENERALI

- LUNGHEZZE ESPRESSE IN METRI (TRANNE DOVE DIVERSAMENTE SPECIFICATO).
- QUOTE ESPRESSE IN METRI (TRANNE DOVE DIVERSAMENTE SPECIFICATO), LE QUOTE ALTIMETRI ASSOLUTE SONO INDICATE IN m. s.l.m.
- ANGOLI ESPRESSE IN GRADI SESSADESIMALI (TRANNE DOVE DIVERSAMENTE SPECIFICATO).

INCIDENZE

ELEMENTI STRUTTURALI	(kg/m ³)
PILASTRO	350
TRAVE PRINCIPALE	230
TRAVE SECONDARIA	130
TRAVE DI FONDAZIONE (sez. o T rovescio)	120
TRAVE DI FONDAZIONE (sez. 300x300)	150
SOLAIO (luce 5.70 m)	225
SOLAIO (luce 4.20 m)	140

COMMITTENTE: **RFI** INFRASTRUTTURE FERROVIARIE ITALIANE GRUPPO FERROVIE DELLO STATO ITALIANE

DIREZIONE LAVORI: **ITALFERR** GRUPPO FERROVIE DELLO STATO ITALIANE

APPALTAZIONE: **HIRPINIA - ORSARA AV**

CONSORZIO: **webuild Italia**

SOCI: **PIZZAROTTI** SINCE 1910

PROGETTAZIONE: **NETENGINEERING**

MANDATARI: **ROCK SOUL**, **NETENGINEERING**, **PINI**, **GCF**, **HELIX-PIR**

PROGETTO ESECUTIVO

ITINERARIO NAPOLI - BARI RADDOPPIO TRATTA HIRPINIA ORSARA IL LOTTO FUNZIONALE HIRPINIA - ORSARA

FA - FABBRICATI
FA01 - PCPE FINESTRA DI EMERGENZA
FA01A FABBRICATO TECNOLOGICO-ELABORATI STRUTTURALI
Pianta fondazioni e tracciamento

APPALTAZIONE Consorzio HIRPINIA - ORSARA AV Il Direttore Tecnico Ing. P. M. Gianvittorio 000000	DIRETTORE DELLA PROGETTAZIONE Il Responsabile integrazione fra le varie prestazioni specialistiche Ing. G. Cassani	PROGETTISTA NETENGINEERING Ing. R. Zanoni
---	--	--

COMMESSA LOTTO FASE ENTE TIPO DOC. OPERA/DISCIPLINA PROGR. REV. SCALA:

IF3A 02 E ZZ PB FA01A2 000 C 1:50

Rev.	Descrizione	Redatto	Data	Verificato	Data	Approvato	Data	Autorizzato	Data
A	C.04.00 - Emissione R.03	M. Mizzoni	01/10/21	P. Tonolo	01/11/21	L. Ongaro	01/11/21	Ing. R. Zanoni	
B	C.04.01 - A.06 del contratto	M. Mizzoni	04/03/22	P. Tonolo	04/03/22	L. Ongaro	04/03/22		
C	C.04.02 - A.06 del contratto	F. Mazzanti	04/03/22	A. Tiglio	04/03/22	A. Calisto	04/03/22		

File: IF3A02ZZPBF01A2000C.dwg