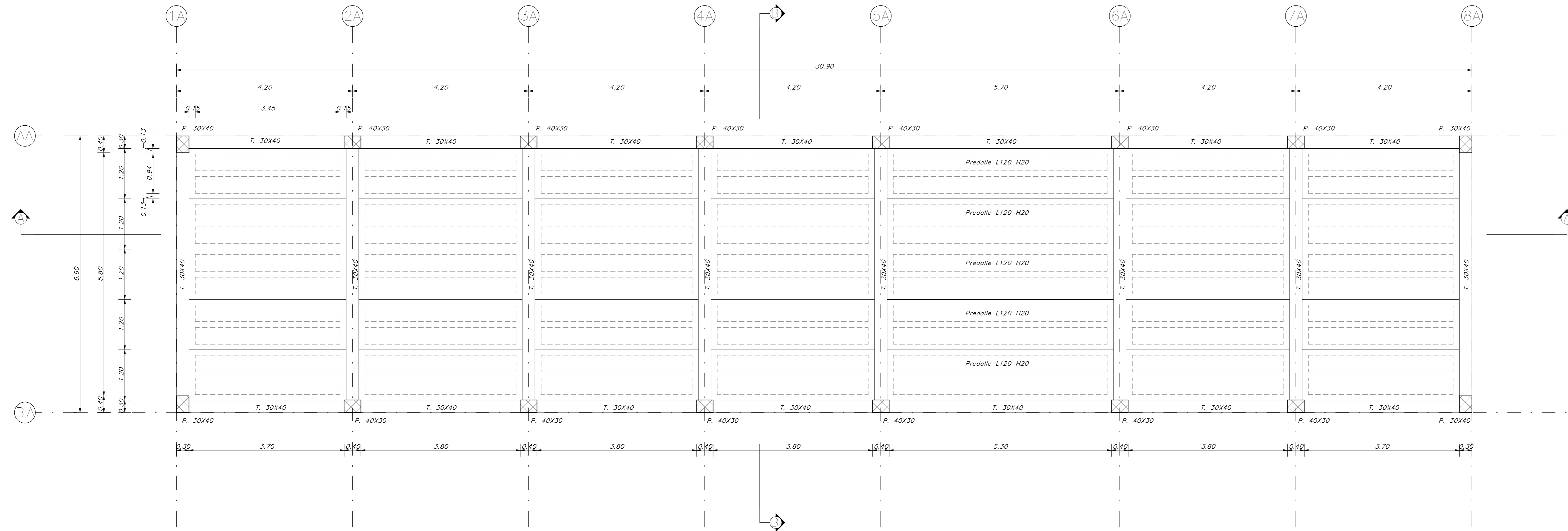
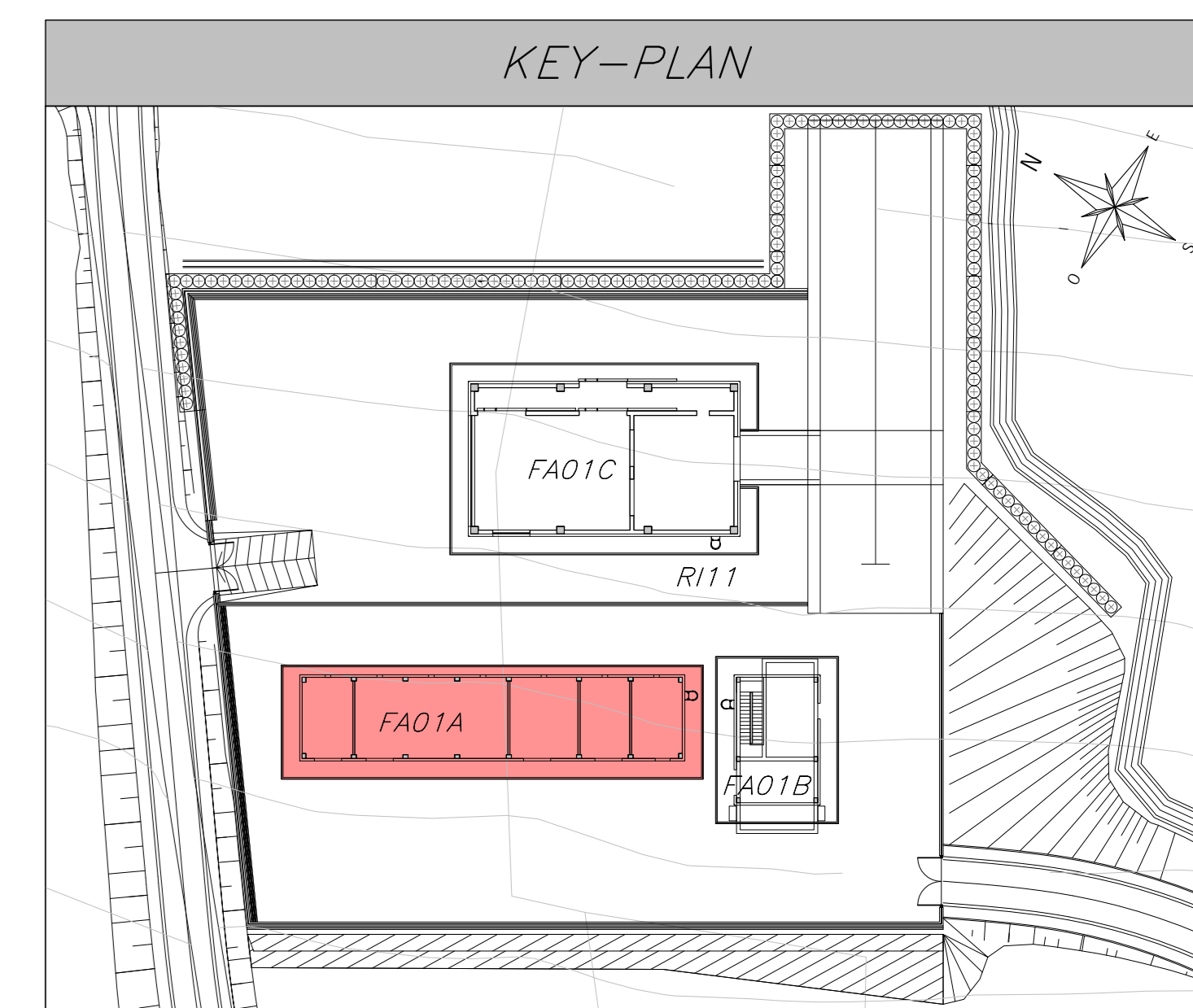
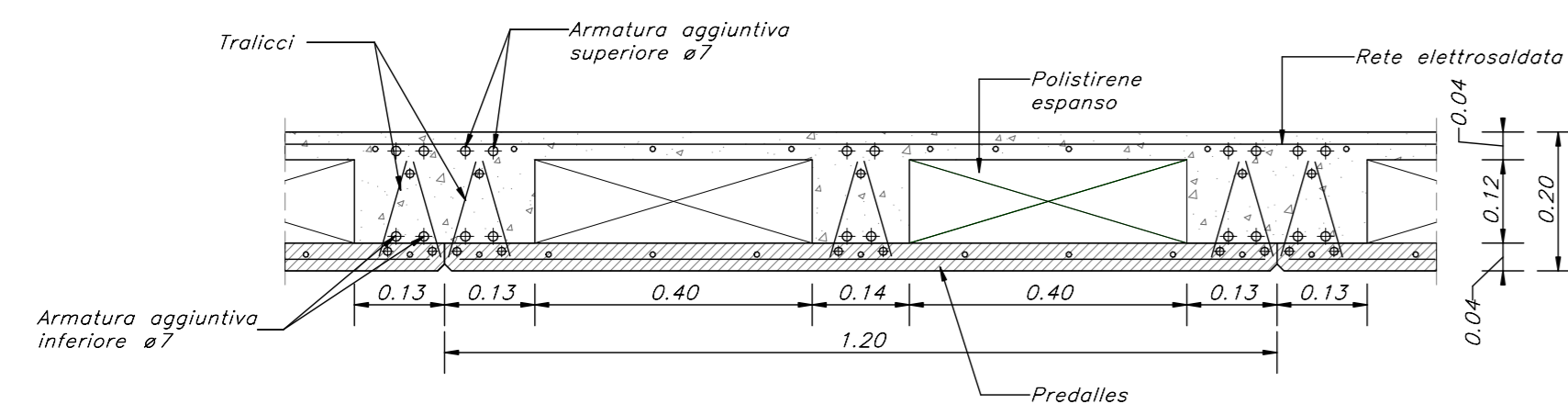


FA01A PIANTA COPERTURA
Scala 1 : 50



DETTAGLIO SOLAIO PREDALLES
Scala 1 : 10



ELABORATI DI RIFERIMENTO

ELABORATI GRAFICI STRUTTURALI FABBRICATO FA01A: - Pianta fondazioni - carpenteria e tracciamento - Pianta copertura - carpenteria - Sezioni e particolari costruttivi	IF3A02ZZPBFAD1A2000 IF3A02ZZPBFAD1A3000 IF3A02ZZPBFAD1A4000
ELABORATI GRAFICI ARCHITETTONICI FABBRICATO FA01A: - Planimetria di inguadrimento - Pianta architettonica - Prospetti e sezioni architettoniche - Assici stratigrafici orizzontali - Assici serramenti - Dettagli architettonici	IF3A02ZZPBFAD1A5000 IF3A02ZZPBFAD1A6000 IF3A02ZZPBFAD1A7000 IF3A02ZZPBFAD1A8000 IF3A02ZZPBFAD1A9000
ELABORATI GRAFICI PIAZZALE R11: - Planimetria di progetto e tracciamento - Planimetria definitiva - Sezioni trasversali - Pianta scoli - Opere in c.a. - Carpenteria	IF3A02ZZPBFAD1A0001 IF3A02ZZPBFAD1A10001 IF3A02ZZPBFAD1A20002 IF3A02ZZPBFAD1A30002 IF3A02ZZPBFAD1A40001
MODELLO BIM FABBRICATO FA01A: - Modello architettonico - Modello strutturale	IF3A01-E-NET-M3-FA01-ASC-001 IF3A01-E-NET-M3-FA01-STG-001

CARATTERISTICHE DEI MATERIALI

PER LA TABELLA MATERIALI E NOTE GENERALI RIFERIMENTO A DOCUMENTO IF3A02ZZPBFAD000000

NOTE GENERALI

- LUNGHEZZE ESPRESSE IN METRI (TRANNE DOVE DIVERSAMENTE SPECIFICATO).
- QUOTE ESPRESSE IN METRI (TRANNE DOVE DIVERSAMENTE SPECIFICATO), LE QUOTE ALTIMETRICHE ASSOLUTE SONO INDICATE IN m s.l.m.
- ANGOLI ESPRESSE IN GRADI SESSAGESIMALI (TRANNE DOVE DIVERSAMENTE SPECIFICATO).
- LA QUOTA ALTIMETRICA (+0,00) CORRISPONDE ALLA QUOTA ASSOLUTA DEL PIAZZALE.

INCIDENZE

ELEMENTI STRUTTURALI	(kg/m ²)
PILASTRO	350
TRAVE PRINCIPALE	230
TRAVE SECONDARIA	130
TRAVE DI FONDAZIONE (sez. a T rovescio)	120
TRAVE DI FONDAZIONE (sez. 200x500)	150
CORRIDOIO (sez. 200x500)	150
SOLAIO (luce 3,70 m)	225
SOLAIO (luce 4,20 m)	140

COMMITTENTE:
RFI
INFRASTRUTTURE FERROVIARIE ITALIANE
GRUPPO FERROVIE DELLO STATO ITALIANE

DIREZIONE LAVORI:
ITALFERR
GRUPPO FERROVIE DELLO STATO ITALIANE

APPALTATORE:
HIRPINIA - ORSARA AV

CONSORZIO:
HIRPINIA - ORSARA AV

SOCCO:
webuild Italia

MANDANTIA:
PIZZAROTTI SINCE 1910

PROGETTAZIONE:
MANDATARIA:
ROCKSOUL S.p.A.

MANDANTI:
NETENGINEERING, PINI, GPF, ELIOTYPER

PROGETTO ESECUTIVO

ITINERARIO NAPOLI - BARI RADDOPPIO TRATTA HIRPINIA ORSARA II LOTTO FUNZIONALE HIRPINIA - ORSARA

FA - FABBRICATI
FA01 - PGEP FINESTRA DI EMERGENZA
FA01A FABBRICATO TECNOLOGICO- ELABORATI STRUTTURALI
Pianta copertura - carpenteria

APPALTATORE Consorzio HIRPINIA-ORSARA AV Il Direttore Tecnico Ing. P. M. Garavito	DIRETTORE DELLA PROGETTAZIONE Il Responsabile integrazione fra le varie prestazioni specialistiche Ing. G. Casotti	PROGETTISTA NETENGINEERING Ing. R. Zanon
--	--	--

COMMESSA LOTTO FASE ENTE TIPO DOC. OPERA/DISCIPLINA PROGR. REV. SCALA:

IF3A 02 EZZ PB FA01A3 000 B 1:50

Rev.	Descrizione	Redatto	Data	Verificato	Data	Approvato	Data	Autorizzato	Data
A	C14.00 - Emersione 05 gg	M. Mizzoni	01/03/21	P. Tonabò	01/03/21	L. Orgegn	01/03/21	Ing. R. Zanon	
B	C14.01 - A sala del cantiere	M. Mizzoni	04/03/21	P. Tonabò	04/03/21	L. Orgegn	04/03/21		04/03/21

File: IF3A02ZZPBFAD1A3000B.dwg n. Elab.: