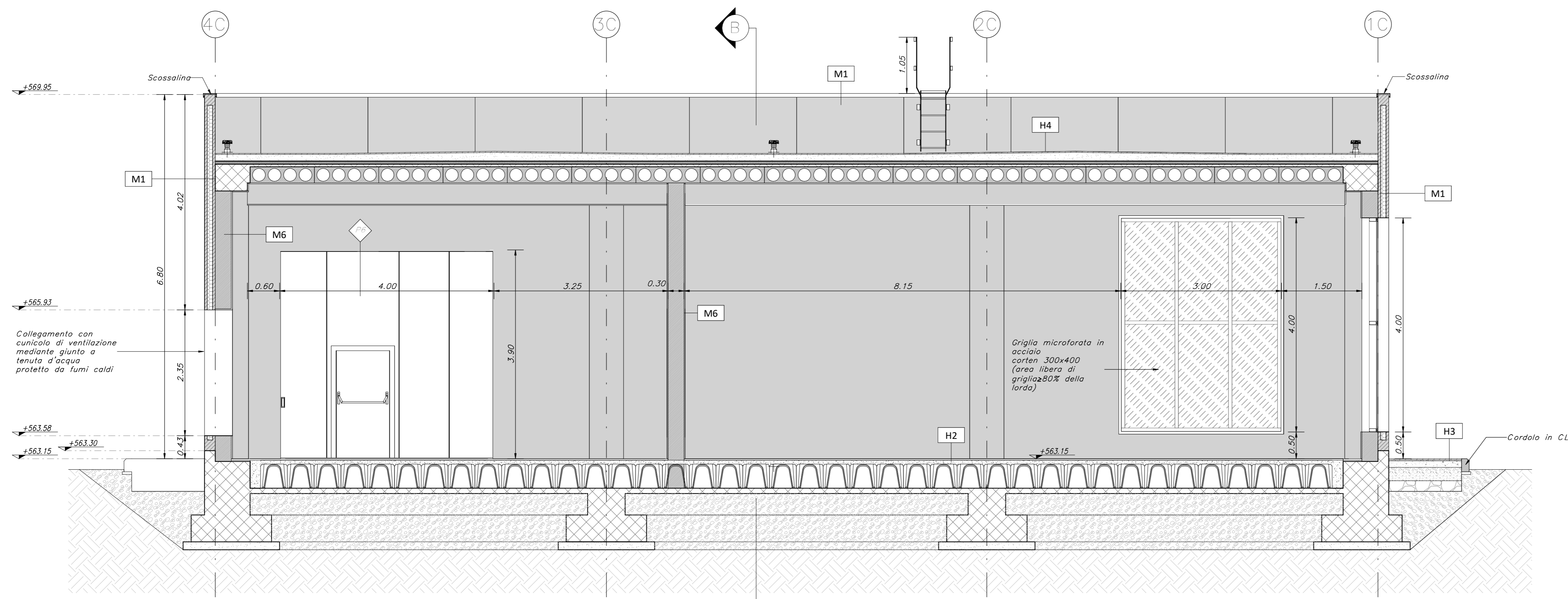
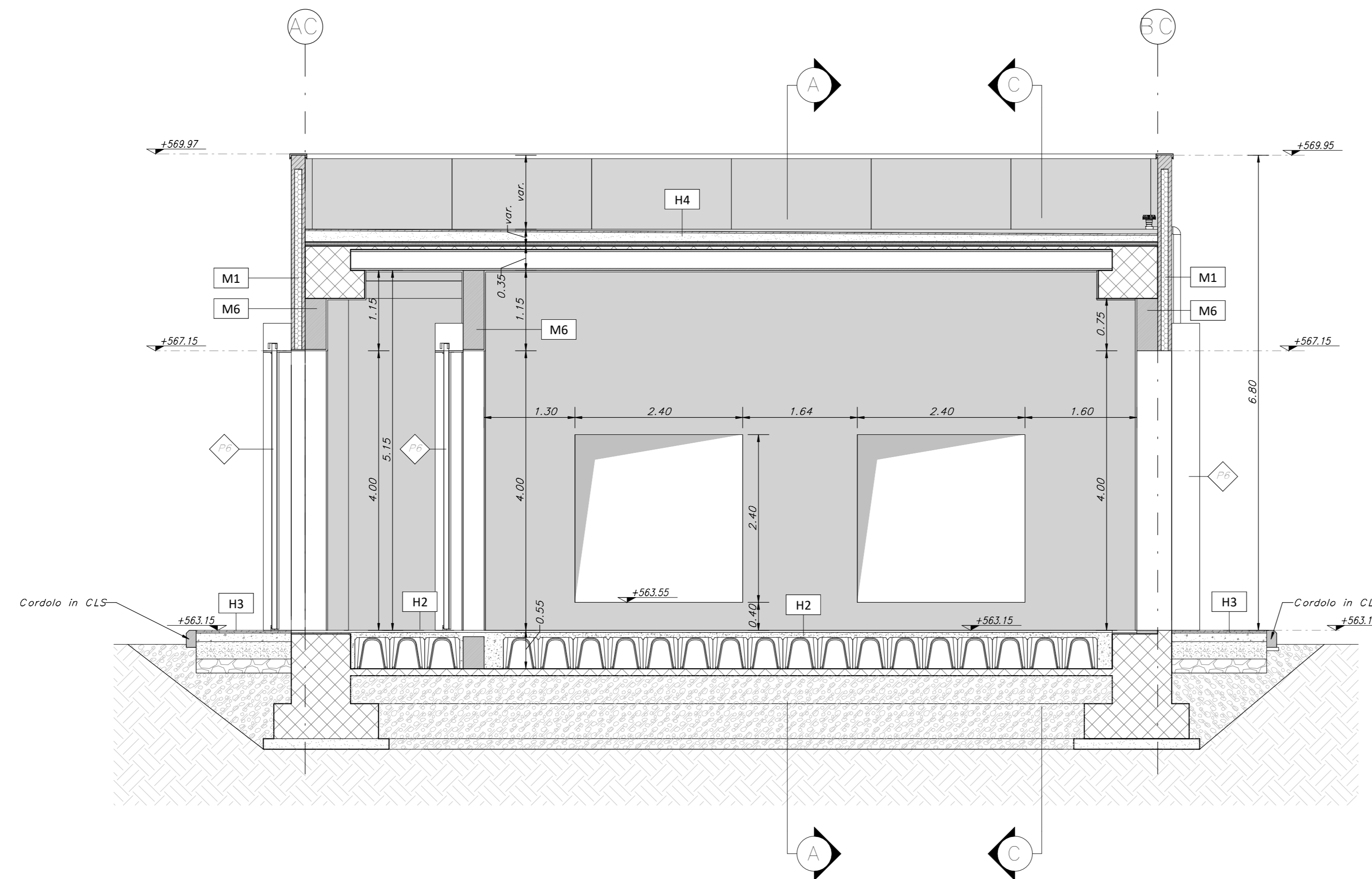


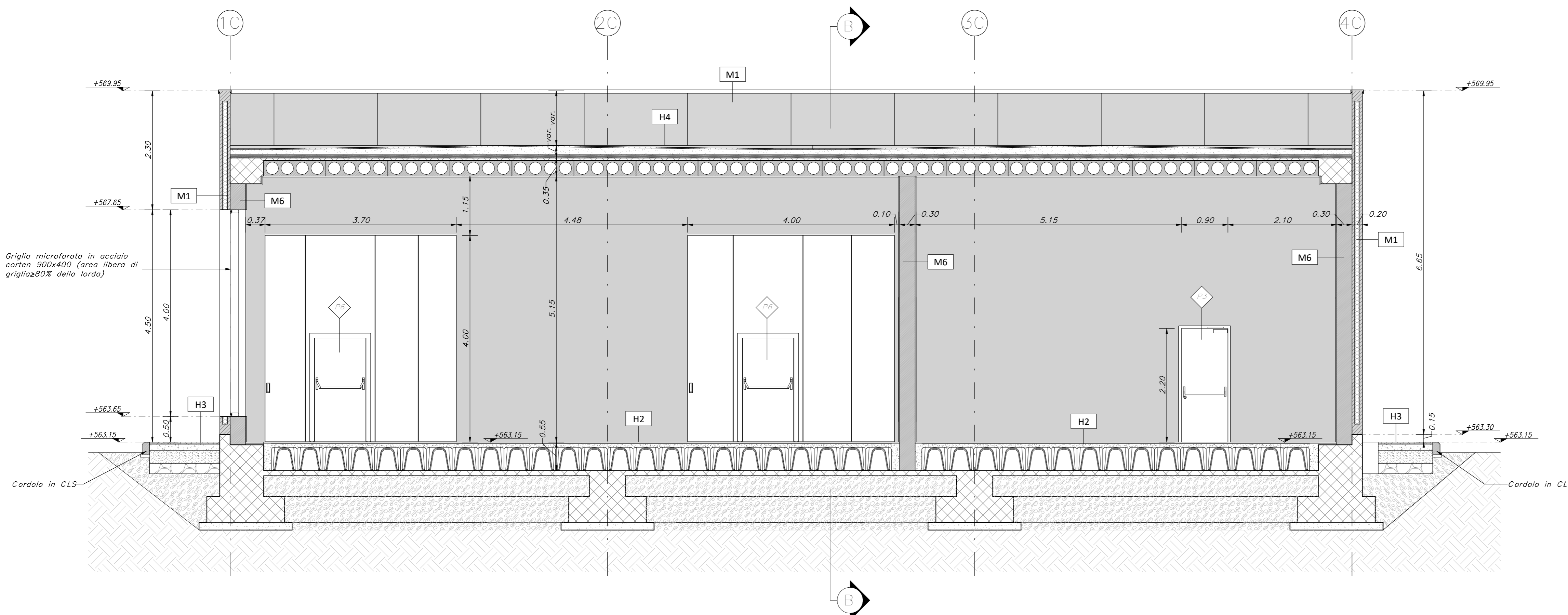
SEZIONE A-A
Scala 1 : 50



SEZIONE B-B
Scala 1 : 50



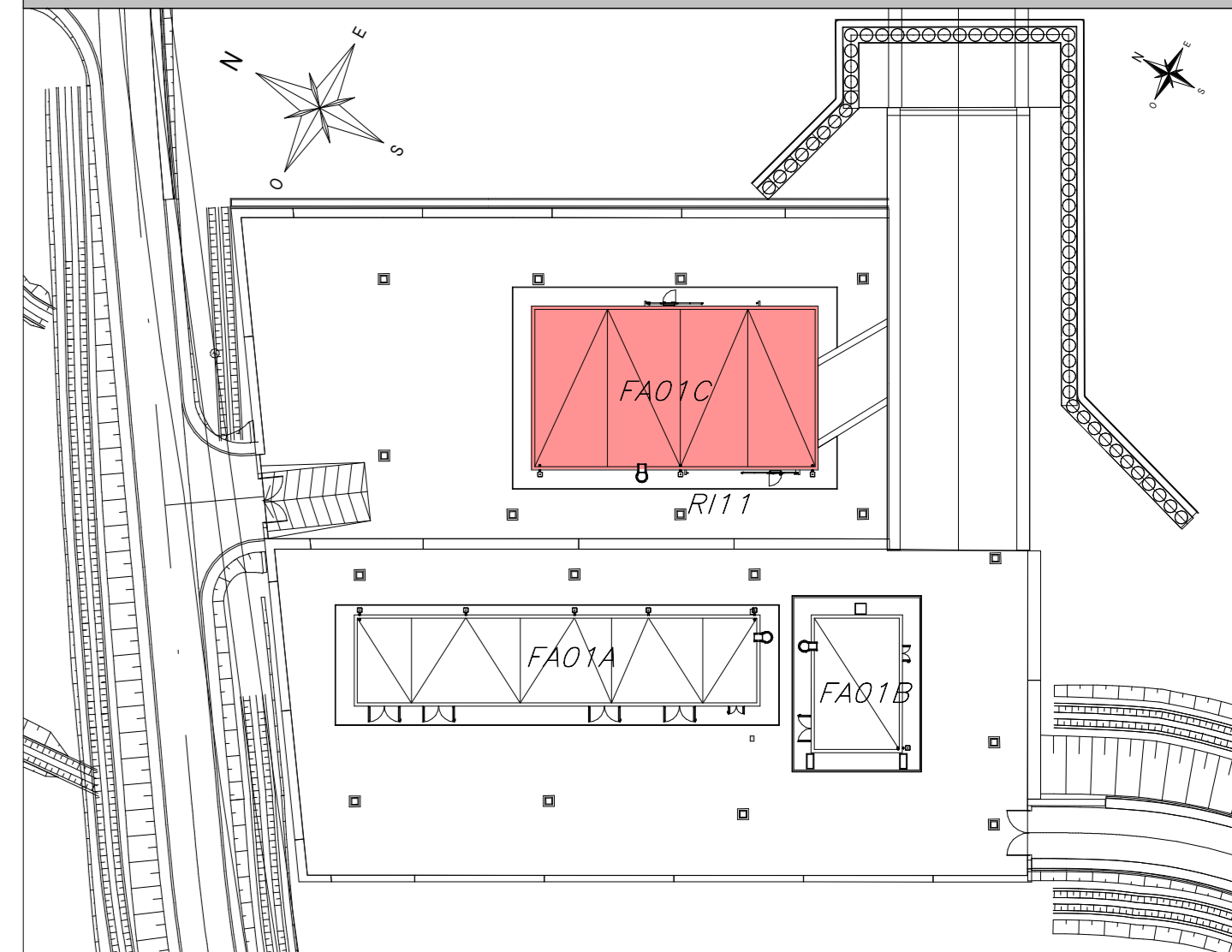
SEZIONE C-C
Scala 1 : 50



LEGENDA MATERIALI

CHIUSURE ORIZZONTALI	
H1	PAVIMENTO TECNICO SUPPLEMENTARE (PER SOLO INQUADRI) IN LASTRE ACCIAIATE DI MATERIALE LAMINATO AD ALTA RESISTENZA MECCANICA E DURABILITÀ (DIM. NOMINALE DA 600x600) FINITURA SUPERFICIALE IN PVC ANTISTACCO, DISPORTE SU SOTTOPAVIMENTO IN ACCIAIO ZINCATO, SOTTOPAVIMENTO ANTIFORARE DELLA SUPERFICIE SOTTOSTANTE.
H2	PAVIMENTAZIONE CON PIASTRELLE SPECIALI AD ALTA COMPRESIONE (PER INTERNO) (PORTATA 10.000 N/m²) COSTITUTE DA CONGLOMERATO ESTERNO E CEMENTO DI BASSO MODULO ELASTICO/COMPRESIBILE RESISTENTE ALLA VIBRAZIONE ED ALL'URTO IN TUTTE LE DIREZIONI (SOLLECCHI 5x5x40x40x10mm, STRATO STABILIZZATO (sp. 25cm) STRATO ANTISCALINABILE (sp. 20mm).
H3	PAVIMENTAZIONE CON MARMETTE IN C.L.S. (SOLLECCHI 5x5x40x40x10mm, STRATO DI ISOLAZIONE SPECIFICA COLLEGATE CON RETE E C.L.S. 4x4x20x20mm, STRATO STABILIZZATO (sp. 25cm) STRATO ANTISCALINABILE (sp. 20mm).
H3.1	PAVIMENTAZIONE IN GRECCHE PORCELLANATE NON SMALTATE E NON ASSORBENTE POSATE CON SPECIFICHE COLLEGATE CON RETE DINAMICO 1x1x4 DIM. 40x40x20mm, STRATO DI ISOLAZIONE SPECIFICA COLLEGATE CON RETE E C.L.S. 4x4x20x20mm, STRATO STABILIZZATO (sp. 25cm) STRATO ANTISCALINABILE (sp. 20mm).
H4	PACCHETTO DI COPERTURE PAVIMENTO IN QUADRO DI C.L.S. (47x47cm) SU MASSETTO DELLE FINIZIONI IN CONGLOMERATO CEMENTIZO ALLEGGERITO (SP. MIN. 5cm), IMPERMEABILIZZAZIONE CON SOTTO STRATO DI QUARZA GRANULATA CLASSIFICAZIONE CL 2 (SP. 4cm), STRATO DI ISOLAMENTO (sp. 5cm), BARRIERA AL VAPORE (SP. 0,2mm).
H5	PEDATA PORTA IN LASTRE DI PORFIDO DELLO SPESORE DI 2 CM.
H6	PAVIMENTAZIONE IN GRECCHE PORCELLANATE SMALTATE E INASSORBENTE POSATE CON SPECIFICHE COLLEGATE CON RETE ANTIFORARE DINAMICO 1x1x4 DIM. 40x40x20mm.
FINITURE PARETI	
V1	INTONACO ISOLANTE TERMICO/ACUSTICO, ANTIFORANDI ANTICREACKING-REI 300 (SP. MINIMO 20mm) PER INTERNI INTEGRATO CON ISOLANTINA DI COLORE BIANCO A BASE DI RESINA SILESSANICA E RETE IN FIBRA DI VETRO PORTANTINACCO.
V2	INTONACO ISOLANTE TERMICO/ACUSTICO, ANTIFORANDI ANTICREACKING-REI 1200 (SP. MINIMO 20mm) PER INTERNI INTEGRATO CON ISOLANTINA DI COLORE BIANCO A BASE DI RESINA SILESSANICA E RETE IN FIBRA DI VETRO PORTANTINACCO.
V2.1	INTONACO CIVILE SPECIFICHE MANICHE FINISCE PER INTERNI INTEGRATO CON ISOLANTINA DI COLORE BIANCO A BASE DI RESINA SILESSANICA E RETE IN FIBRA DI VETRO PORTANTINACCO.
V2.2	BIVESTIMENTO IN GRECCHE PORCELLANATE DIM. 20x20x5mm PER AD UN'ALTEZZA DI 2400mm E COORDINATE INTONACO CIVILE PER INTERNI INTEGRATO CON ISOLANTINA DI COLORE BIANCO A BASE DI RESINA SILESSANICA.
V3	DIVISO STRUTTURALE.
V4	PLUVIALE DIM. 400mm.
FINITURE SOFFITTI	
S1	INTONACO ISOLANTE TERMICO/ACUSTICO, ANTIFORANDI ANTICREACKING-REI 300 (SP. MINIMO 20mm) PER INTERNI INTEGRATO CON ISOLANTINA DI COLORE BIANCO A BASE DI RESINA SILESSANICA.
S2	INTONACO ISOLANTE TERMICO/ACUSTICO, ANTIFORANDI ANTICREACKING-REI 1200 (SP. MINIMO 20mm) PER INTERNI INTEGRATO CON ISOLANTINA DI COLORE BIANCO A BASE DI RESINA SILESSANICA.
S2.1	INTONACO CIVILE PER INTERNI INTEGRATO CON ISOLANTINA DI COLORE BIANCO A BASE DI RESINA SILESSANICA.
INFISSI	
P1	PORTA ESTERNA BIANCATA A 2 ANTE IN ACCIAIO ZINCATO E VERNICIATO CON CARATTERISTICHE ANTIFORANDI, CON GRIGLIE DI VENTILAZIONE IN ACCIAIO SODDISA A PROVA DI PERFORAZIONE NELLE SPECIFICAZIONI, CERNIERE ANTIFORANDI, SERRATURA DI SICUREZZA E CHIAVI, MANIGLIONE ANTIFORANDI, LE MANIGLIE SONO COSTITUTE IN ALLUMINIO IN TINTA CON LE PORTE (DIM. 2400x2000mm).
P1.1	PORTA ESTERNA ANTIFORANDI IN ACCIAIO ZINCATO REI 1200 A DUE BATTENTI CON CARATTERISTICHE ANTIFORANDI, CERNIERE ANTIFORANDI, SERRATURA DI SICUREZZA E CHIAVI, MANIGLIONE ANTIFORANDI, LE MANIGLIE SONO COSTITUTE IN ALLUMINIO IN TINTA CON LE PORTE (DIM. 2400x2000mm).
P2	PORTA ESTERNA BIANCATA A 2 ANTE IN ACCIAIO ZINCATO E VERNICIATO CON CARATTERISTICHE ANTIFORANDI, CERNIERE ANTIFORANDI, SERRATURA DI SICUREZZA E CHIAVI, MANIGLIONE ANTIFORANDI, LE MANIGLIE SONO COSTITUTE IN ALLUMINIO IN TINTA CON LE PORTE (DIM. 2400x2000mm).
P3	PORTA ESTERNA BIANCATA A 1 AVA IN ACCIAIO ZINCATO E VERNICIATO CON CARATTERISTICHE ANTIFORANDI, CERNIERE ANTIFORANDI, SERRATURA DI SICUREZZA E CHIAVI, MANIGLIONE ANTIFORANDI, LE MANIGLIE SONO COSTITUTE IN ALLUMINIO IN TINTA CON LE PORTE (DIM. 2400x2000mm).
P4	PORTA ESTERNA BIANCATA A 2 ANTE IN ACCIAIO ZINCATO E VERNICIATO CON CARATTERISTICHE ANTIFORANDI, CERNIERE ANTIFORANDI, SERRATURA DI SICUREZZA E CHIAVI, MANIGLIONE ANTIFORANDI, LE MANIGLIE SONO COSTITUTE IN ALLUMINIO IN TINTA CON LE PORTE (DIM. 2400x2000mm).
P5	PORTA INTERNA AD UN BATTENTE, LE MANIGLIE SONO COSTITUTE IN ALLUMINIO IN TINTA CON LE PORTE (DIM. 2400x2000mm).
P6	PORTINE SCORREVOLI ESTERNO BIANCATA A 1 AVA IN ACCIAIO ZINCATO E VERNICIATO CON CARATTERISTICHE ANTIFORANDI, CERNIERE ANTIFORANDI, SERRATURA DI SICUREZZA E CHIAVI, MANIGLIONE ANTIFORANDI, LE MANIGLIE SONO COSTITUTE IN ALLUMINIO IN TINTA CON LE PORTE (DIM. 2400x2000mm).
P7	PORTA ESTERNA BIANCATA A 1 AVA IN ACCIAIO ZINCATO E VERNICIATO CON CARATTERISTICHE ANTIFORANDI, CERNIERE ANTIFORANDI, SERRATURA DI SICUREZZA E CHIAVI, MANIGLIONE ANTIFORANDI, LE MANIGLIE SONO COSTITUTE IN ALLUMINIO IN TINTA CON LE PORTE (DIM. 2400x2000mm).
GR	GRIGLIA DI AERAZIONE CON LABELLE ANTIFORANDI IN ACCIAIO ZINCATO E VERNICIATO 40x40mm.
MURATURE	
M1	MURATURA ESTERNA IN PANNELLI PREFABBRICATI (CONCRETO IN C.L.S.) CON FINITURA ESTERNA IN PITTURA ACQUOSA SOLE COORDINATA APPLICATA A SPRUZZO E TRATTAMENTO ANTISTACCO.
M2	PARETE INQUADRI REALIZZATA CON BLOCCHI PER LEGALOCK SPESORE 200mm E INTONACO ANTICREACKING CON CARATTERISTICHE REI 120.
M3	PARETE INQUADRI REALIZZATA CON BLOCCHI PER LEGALOCK SPESORE 150mm E INTONACO ANTICREACKING CON CARATTERISTICHE REI 300.
M4	PARETE REALIZZATA CON BLOCCHI PER LEGALOCK SPESORE 150mm.
M5	MURATURA IN BLOCCHI PER PORFIDO DA 200mm (COLLEGATE ESTERNO IN PUNZIONATI (SP. 2-3) - BLOCCO PER PORFIDO DA 200mm - INTONACO ANTICREACKING CON CARATTERISTICHE REI 300).
M6	MURATURA INTERNA COSTITUITA DA BLOCCHI CAVI PREFABBRICATI IN CONGLOMERATO MORTALE DI CEMENTO MIBROCOMPRESSO LEGATI E TRATTATI SU AMMORTELLI LE FACCE (SP. 50x50x100) INTONACO ANTICREACKING CON CARATTERISTICHE REI 120.

KEY-PLAN



ELABORATI DI RIFERIMENTO

ELABORATI GRAFICI STRUTTURALI FABBRICATO FA01C:	IF3A02ZPBFA01C.2000 IF3A02ZPBFA01C.3000 IF3A02ZPBFA01C.0000
ELABORATI GRAFICI ARCHITETTONICI FABBRICATO FA01C:	IF3A02ZPBFA01C.0000 IF3A02ZPBFA01C.5001 IF3A02ZPBFA01C.5000 IF3A02ZPBFA01C.0000 IF3A02ZPBFA01C.0000
ELABORATI GRAFICI PIAZZALE R11:	IF3A02ZPBFA11.100001 IF3A02ZPBFA11.100002 IF3A02ZPBFA11.100001 IF3A02ZPBFA11.100001 IF3A02ZPBFA11.100001
MODELLO BIM FABBRICATO FA01C:	IF3A02-E-NET-M3-FA01-STR-001 IF3A02-E-NET-M3-FA01-STR-001

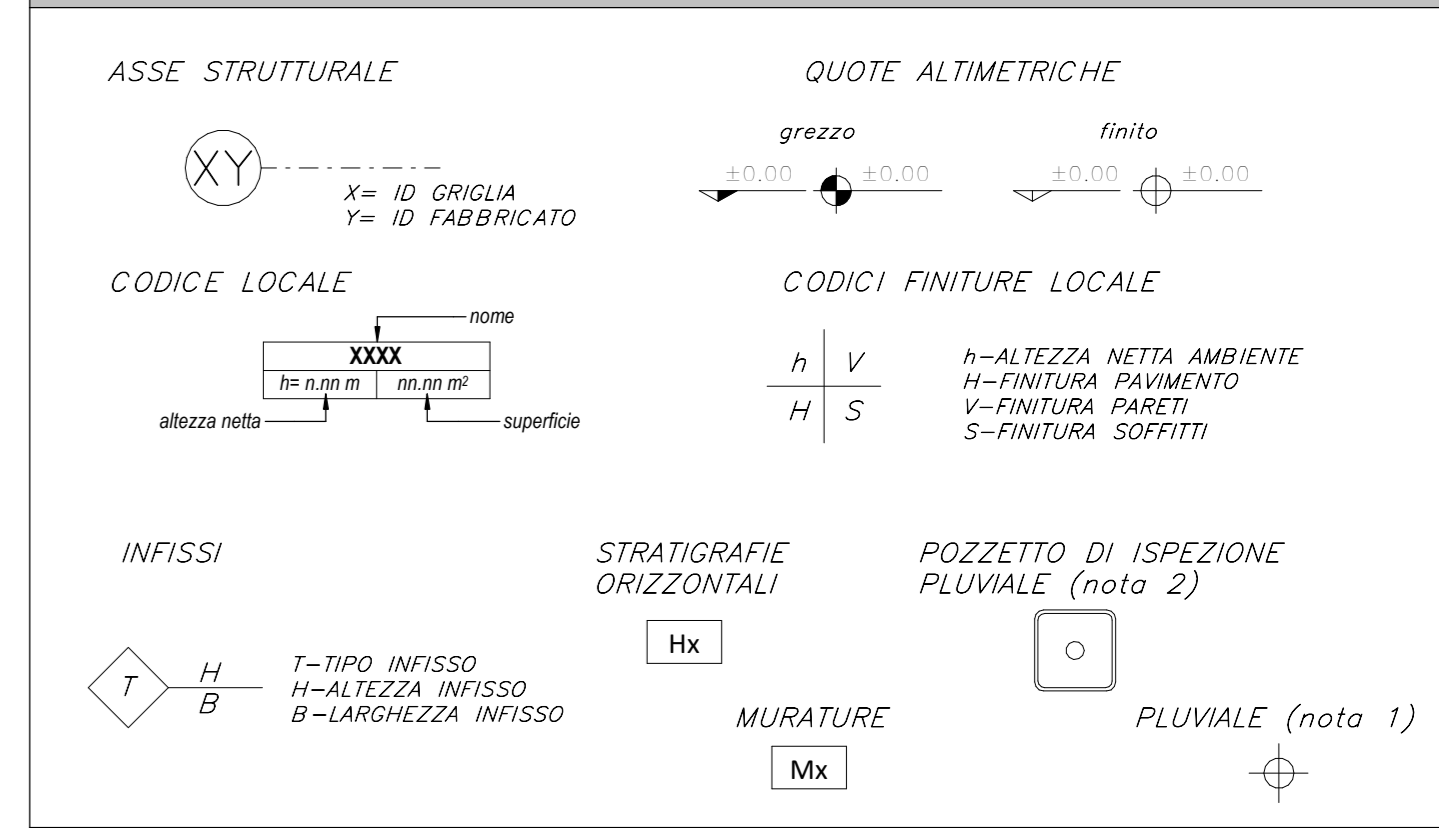
NOTE DI TAVOLA

- PLUVIALI 480 IN LAMIERA (6/10) DI ACCIAIO ZINCATO PREVERNICIATO RAL 5006
- PER LE CARATTERISTICHE DEI POZZETTI DI ISPEZIONE AL PIEDE DEI PLUVIALI FARE RIFERIMENTO AGLI ELABORATI DI PROGETTO ESECUTIVO DEL RELATIVO PIAZZALE
- LE PORTE PI SARANNO FINITE CON GRIGLIE DI VENTILAZIONE FORNITE CON LE APPROPRIE CARATTERISTICHE ANTIFORANDI
- PER LE CARATTERISTICHE DEL MATERIALE DI RIPIERIMENTO TRAZI LE FONDAMENTI FARE RIFERIMENTO AL PROGETTO DELLE STRUTTURE
- PER LE INFORMAZIONI DI DETTAGLIO RELATIVE ALLE STRATIGRAFIE ORIZZONTALI E AI SERRAMENTI VEDERE IL RELATIVO ARCO
- PER IL TRACCIAMENTO DEI CUNICOLI VEDERE IL PROGETTO ESECUTIVO DI DETTAGLIO
- PER I DETTAGLI DEL PIEDISTALLO VEDERE L'ELABORATO RELATIVO AI DETTAGLI ARCHITETTONICI
- LA POSIZIONE DELLE BOCCHETTE DI AERAZIONE IN FACCIATA SARA' DEFINITA E COORDINATA NELLA FASE SUCCESSIVA DI PROGETTO (P2)
- LE STRUTTURE PORTANTI AVRANNO VALORI DI RESISTENZA AL FUOCO PARI A REI20
- IN CORRESPONDENZA DELLE FINESTRE PER IL PIESAGGIO DI IMPIANTI CHE ATTRIVERANNO MURI CON PRESTAZIONI ANTICREACKING DOVRANNO ESSERE PREVISTE SIGILLATURE DI CATEGORIA REI PARI A QUELLA DELLA MURATURA (per le caratteristiche delle sigillature vedere il progetto degli impianti).

NOTE GENERALI

- PER I RIFERIMENTI NORMATIVI E PER LE CARATTERISTICHE PRESTAZIONALI DEI MATERIALI FARE RIFERIMENTO ALLA RELAZIONE TECNICA
- LE QUOTE ALTIMETRICHE SONO ESPRESSE IN METRI
- SE NON DIVERSAMENTE INDICATO LE MISURE SONO ESPRESSE IN METRI E RIFERITE AL FINITO
- SE NON DIVERSAMENTE INDICATO LE QUOTE DI PAVIMENTO E SOFFITTO SI RIFERISCONO AL FINITO

LEGENDA SIMBOLOGIA GENERALE



COMMITTEE:



DIREZIONE LAVORI:



PROGETTAZIONE:



PROGETTO ESECUTIVO

ITINERARIO NAPOLI - BARI
RADDOPPIO TRATTA HIRPINIA ORSARA
IL LOTTO FUNZIONALE HIRPINIA - ORSARA

FA - FABBRICATI
FA01 - PEOP FINESTRA DI EMERGENZA
FA01C FABBRICATO ENEL ELABORATI ARCHITETTONICI
Prospetti e sezioni architettoniche tav. 1 di 2

APPALTATORE	DIRETTORE DELLA PROGETTAZIONE	PROGETTISTA
Consorzio HIRPINIA - ORSARA AV Il Direttore Tecnico Ing. P. M. Garavito 000002	Il Responsabile integrazione fra le varie prestazioni specialistiche Ing. G. Casari	NET ENGINEERING Ing. R. Zanoni

COMMESSA	LOTTO	FASE	ENTE	TIPO DOC.	OPERA/DISCIPLINA	PROGR.	REV.	SCALA:
IF3A	02	E	ZZ	PB	FA01C5	001	B	1:50

Rev.	Descrizione	Redatto	Data	Verificato	Data	Approvato	Data	Autorezzato Data
A	C 04.01 - Emersione B5 gg	A.Feltri	01/02/2011	R.Gallo	01/02/2011	C.Vallini	01/02/2011	Ing. R. Zanoni
B	C 04.01 - A valle del cantiere	C.Catella	04/02/2011	G.Catella	04/02/2011	A.Catella	04/02/2011	