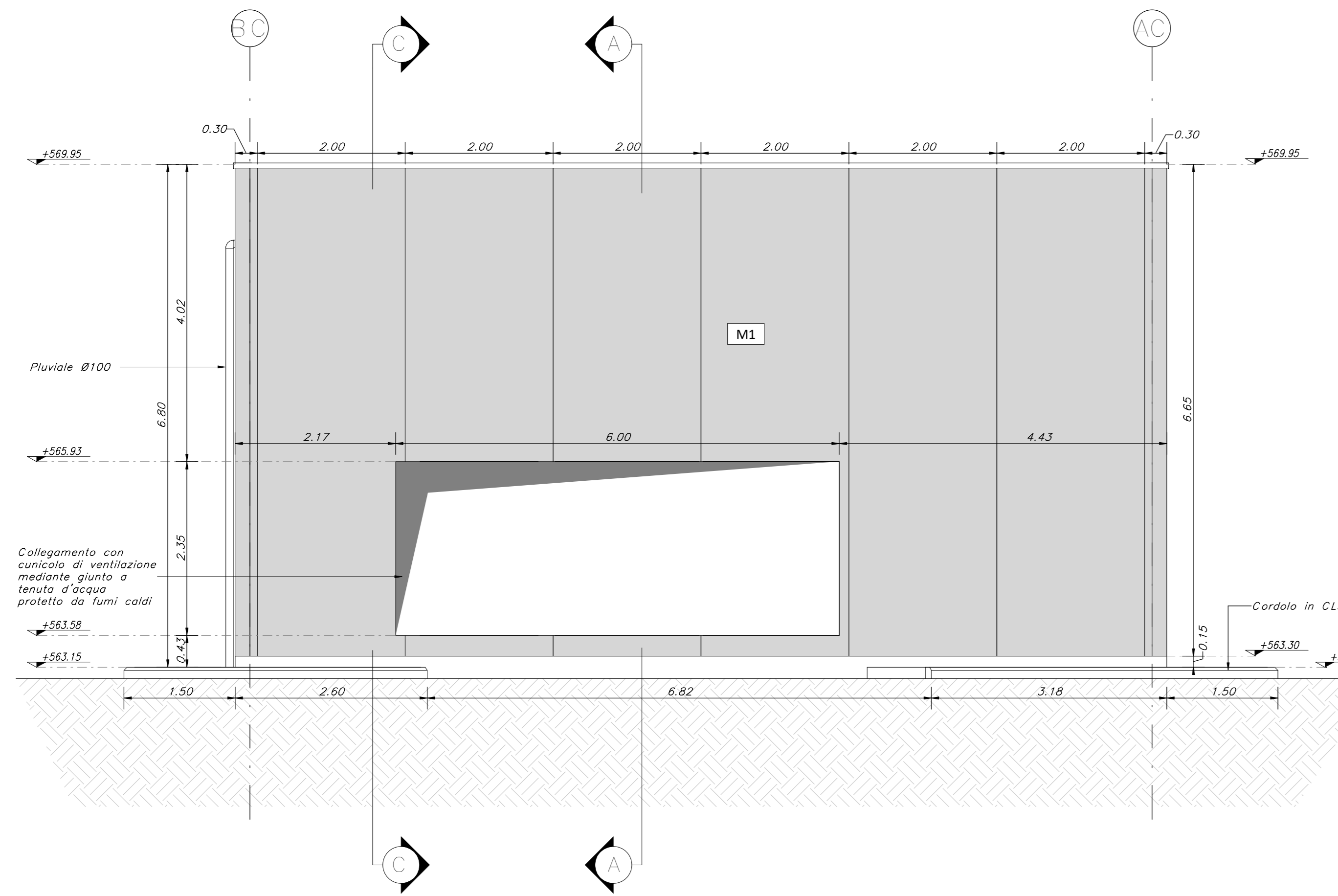
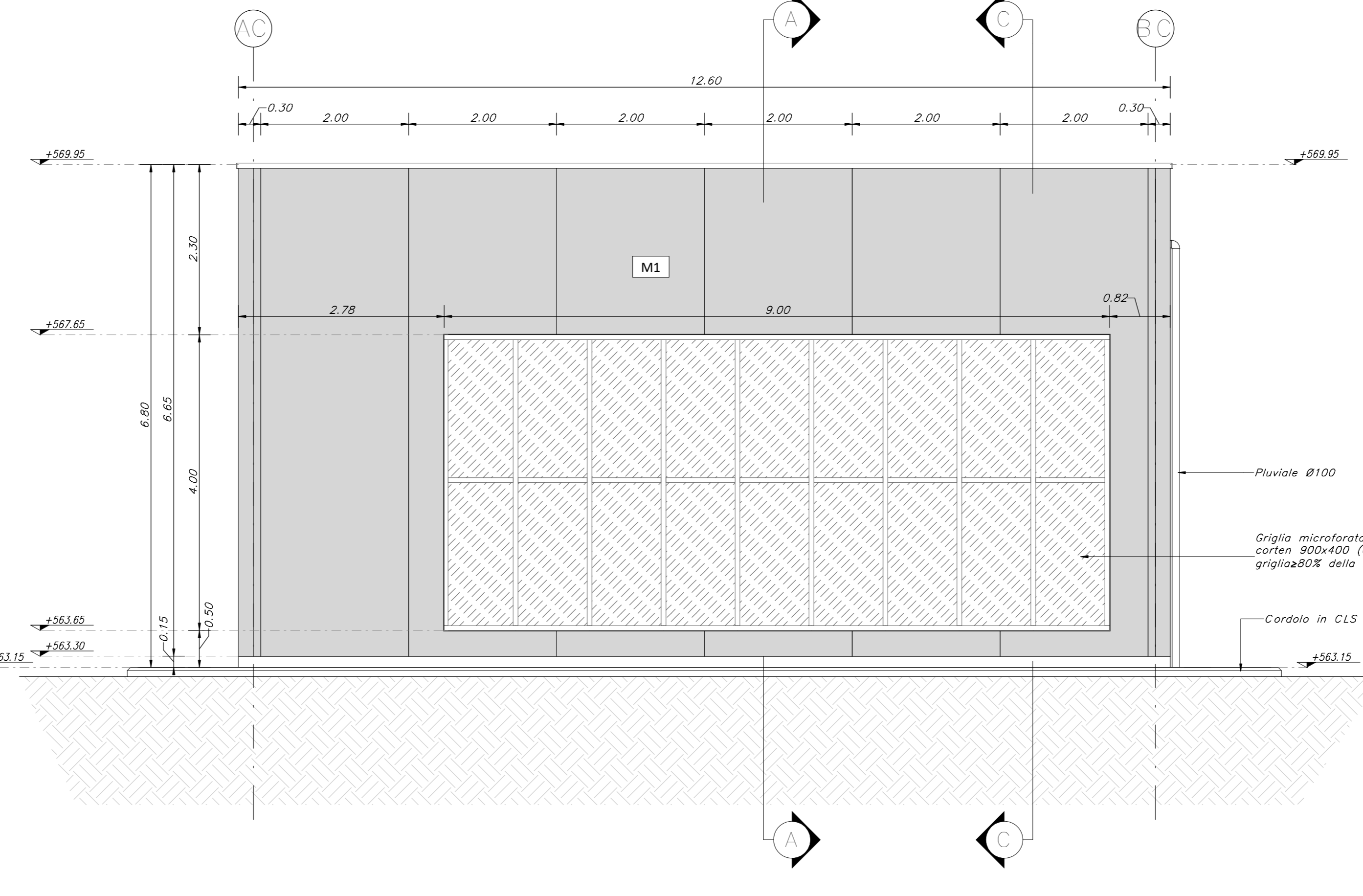


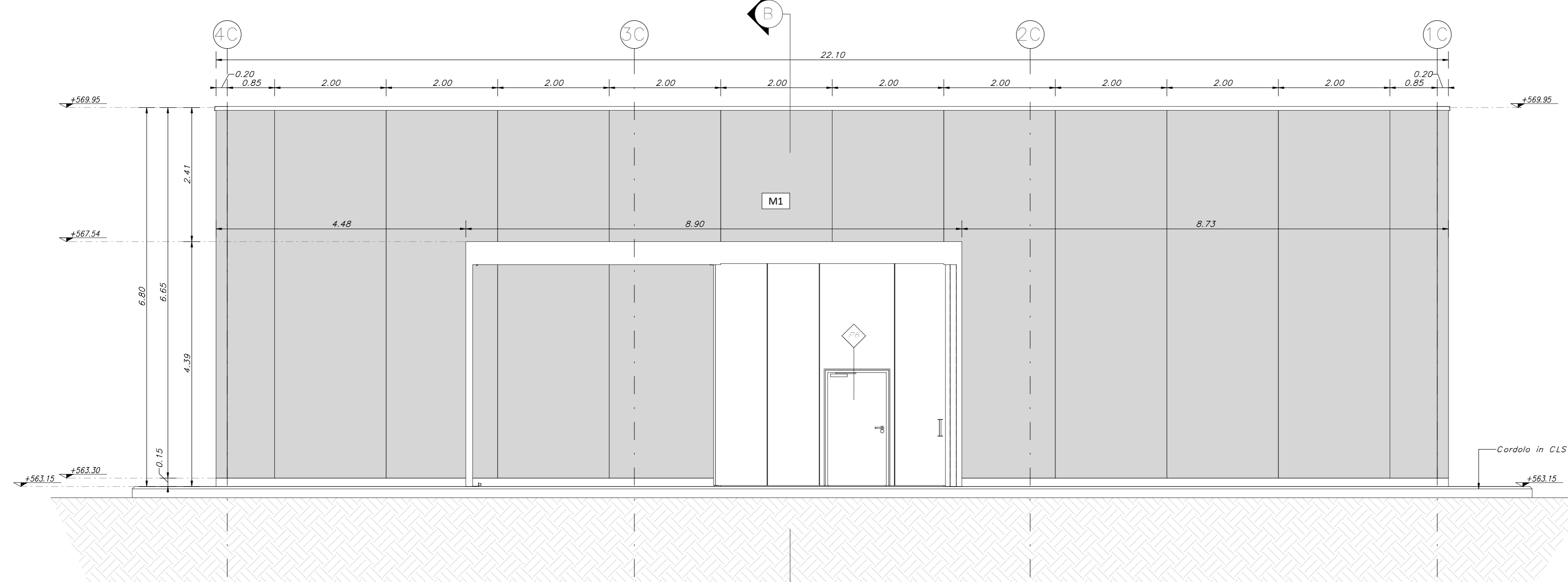
PROSPETTO SUD  
Scala 1 : 50



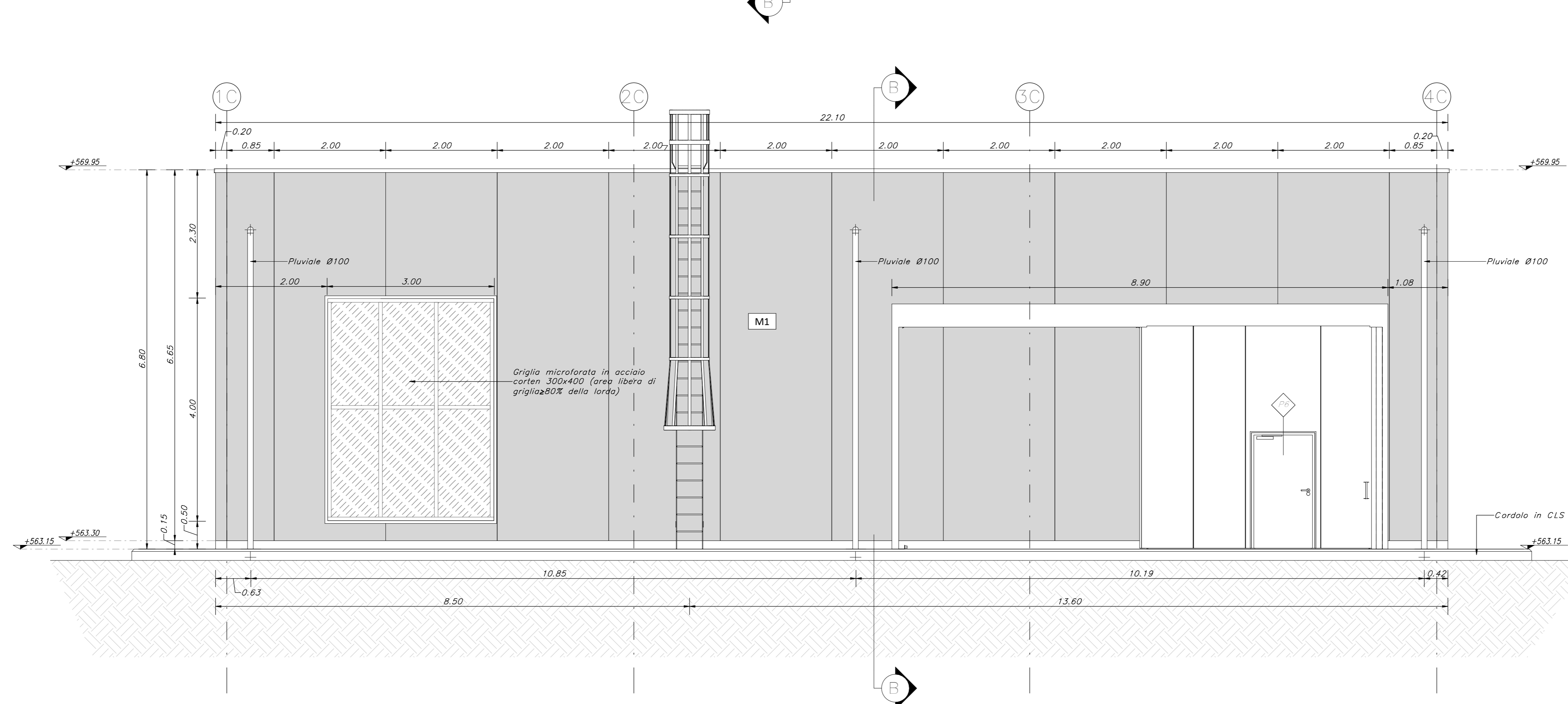
PROSPETTO NORD  
Scala 1 : 50



PROSPETTO EST  
Scala 1 : 50



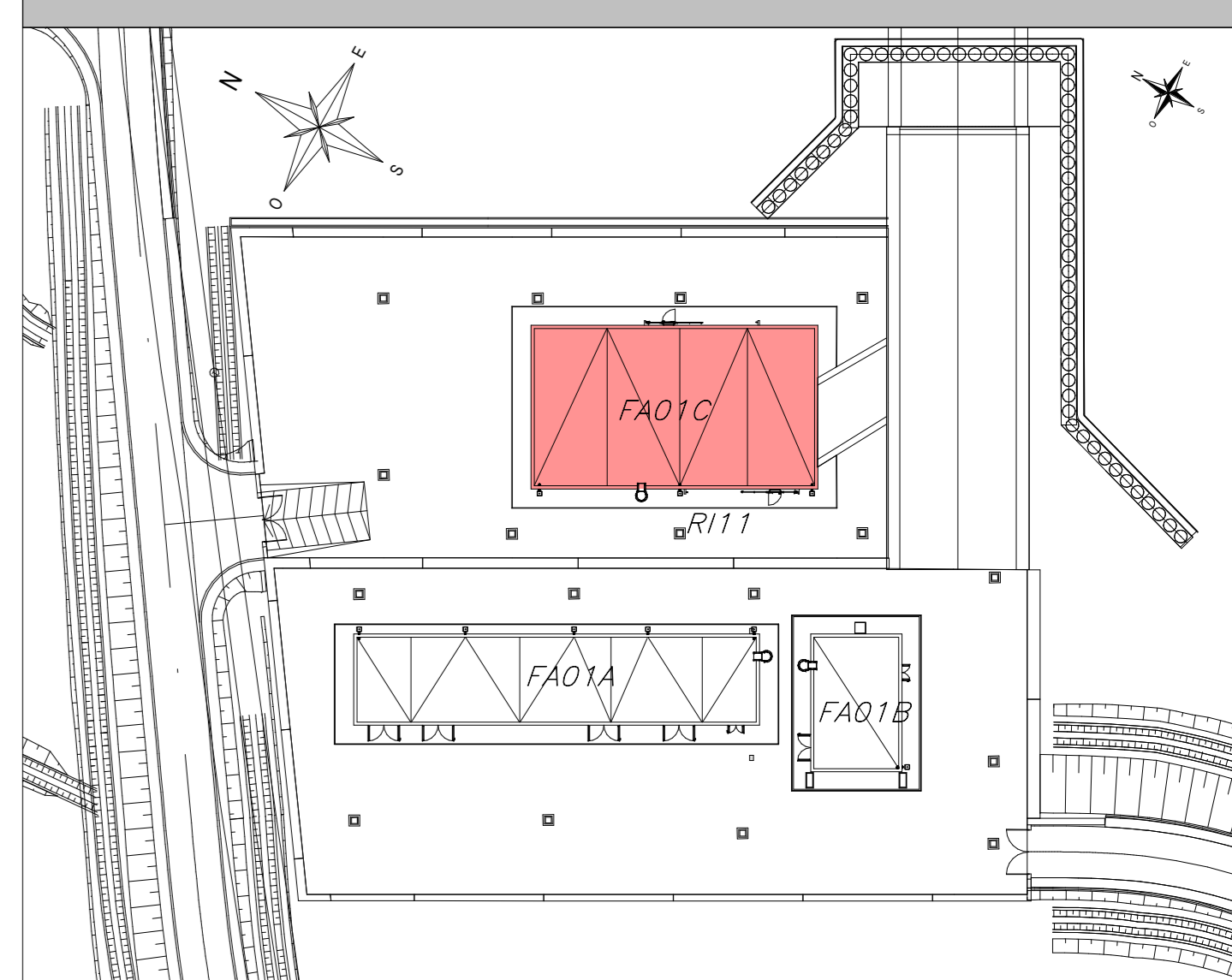
PROSPETTO OVEST  
Scala 1 : 50



LEGENDA MATERIALI

CHIUSURE ORIZZONTALI	
H1	PAVIMENTO TECNICO SOPRAELEVATO (10.000 AL/M <sup>2</sup> ) IN LASTRE ANTISCIVANTI DI MATERIALE LAMINATO AD ALTA RESISTENZA MECCANICA E DURABILITÀ (DIM. RAVANINI 50x50x10mm) FINITURE SUPERFICIALI IN PVC ANTISCIVOLA, COPERTURE SU SISTEMI IN ACCIAIO ZINCATO TRATTAMENTO ANTIRIFLESSO (DIPLOMATI) SUPERFICIE SOSPENSIONE ANTIRIFLESSO (DIPLOMATI)
H2	PAVIMENTAZIONE CON PIASTRELLE SPECIALI AD ALTA COMPRESIONE (TPO INDUSTRIALE) FORATA (DIPLOMATI) COSTRUITE DA CONGLOMERATO CEMENTIZO E SABBIA DI MATERIALE ANTISCIVOLANTE RESISTENTE ALL'USURA ED ALLEGGERITO DI POLI ETILENE (DIPLOMATI) E 50% NON INFERIORE A 20mm (PORTI) IN OPZIONE SU SCELTA DI CONGLOMERATO CEMENTIZO PRONTO SU VERSOIR ARATO REALIZZATO CON GELDA
H3	PAVIMENTAZIONE CON MARMETTE IN CLS (DIPLOMATI) MASSETTO (Sp. 150mm) CON RETE EL. 80x80x10mm STRATO ANTICAPILLARE (Sp. 20mm)
H3.1	PAVIMENTAZIONE IN GRES FINE PORCELLANATO NON SPECIFICA COLLANTE C/DEF. ATTRITO DINAMICO 3/4 (DIPLOMATI) STRATO ANTICAPILLARE (Sp. 20mm) MASSETTO (Sp. 120mm) CON RETE EL. 80x80x10mm STRATO ANTICAPILLARE (Sp. 20mm)
H4	PACCHETTO DI COPERTURA PAVIMENTO IN QUARTO DI CLS (4x4x7cm) SU MASSETTO DELLE DIMENSIONI IN CONGLOMERATO CEMENTIZO ALLEGGERITO SP. MIN. 50mm, IMPERMEABILIZZAZIONE CON COPRO STRATO DI QUINDA ANTIRIFLESSO ELASTOSTOMERICA (2 STRATI 4+4mm), STRATO DI ISOLAMENTO (DIPLOMATI) BARBIERA AL. 100mm
H5	PISTOLA PORTA IN LASTRE DI PORFIDO DELLO SPESORE DI 2 CM
H6	PAVIMENTAZIONE IN GRES PORCELLANATO SMALTO E INSCORRIENTE PISTOLA CON SPECIFICO COLLANTE C/DEF. ATTRITO DINAMICO 3/4 (DIPLOMATI) 1.40m
FINITURE PARETI	
V1	INTONACO ISOLANTE (THERMOCLUSTO) ANTISCINDERA ANTISCALDINO (DIPLOMATI) 100 SPESORE INTONACO A BASE DI RESINA SLOVACCHIA E RETE IN FIBRA DI VETRO PORTAINTONACO
V2	INTONACO ISOLANTE (THERMOCLUSTO) ANTISCINDERA ANTISCALDINO (DIPLOMATI) 120 SPESORE INTONACO A BASE DI RESINA SLOVACCHIA E RETE IN FIBRA DI VETRO PORTAINTONACO
V2.1	INTONACO CIVILE SPESORE MINIMO 15mm PER INTERNI INVESTIGATI CON OPERTURA DI COLORE BIANCO A BASE DI RESINA SLOVACCHIA E RETE IN FIBRA DI VETRO PORTAINTONACO
V2.2	INTONACO CIVILE SPESORE MINIMO 15mm PER INTERNI INVESTIGATI CON OPERTURA DI COLORE BIANCO A BASE DI RESINA SLOVACCHIA
V3	INTONACO STRUTTURALE
V4	PIUVIALE DIAM. Ø80mm
FINITURE SOFFITTI	
S1	INTONACO ISOLANTE (THERMOCLUSTO) ANTISCINDERA ANTISCALDINO (DIPLOMATI) 90 SP. MINIMO 20mm PER INTERNI INVESTIGATI CON OPERTURA DI COLORE BIANCO A BASE DI RESINA SLOVACCHIA
S2	INTONACO ISOLANTE (THERMOCLUSTO) ANTISCINDERA ANTISCALDINO (DIPLOMATI) 120 SP. MINIMO 20mm PER INTERNI INVESTIGATI CON OPERTURA DI COLORE BIANCO A BASE DI RESINA SLOVACCHIA
S2.1	INTONACO CIVILE PER INTERNI INVESTIGATI CON OPERTURA DI COLORE BIANCO A BASE DI RESINA SLOVACCHIA
INFISSI	
P1	PORTA ESTERNA BLINDATA A 3 ANTE IN ACCIAIO ZINCATO E VERNICIATO CON CARATTERISTICHE ANTINTRUSIONE CON CIRCOLE DI VENTILAZIONE IN ACCIAIO 30x30mm A PRIMA DI PERFORAZIONE NELLE SPECCHIATURE CERNIERE ANTINTRUSIONE, SERRATURA DI SICUREZZA E CHIAVI, MANIGLIONE ANTIPANICO, LE MANIGLIE SONO COSTITUITE IN ALLUMINIO IN TINTA CON LE PORTE (DIM. 2400x2000mm)
P1.1	PORTA ESTERNA ANTINTRUSIONE IN ACCIAIO ZINCATO PER 100 A DUE BATTENTI CON SERRATURA SPECIALE E MANIGLIONE ANTIPANICO CON CIRCOLE DI VENTILAZIONE IN ACCIAIO 30x30mm A PRIMA DI PERFORAZIONE NELLE SPECCHIATURE (DIM. 2400x2000mm)
P1.2	PORTA ESTERNA BLINDATA A 3 ANTE IN ACCIAIO ZINCATO E VERNICIATO CON CARATTERISTICHE ANTINTRUSIONE CON CIRCOLE DI VENTILAZIONE IN ACCIAIO 30x30mm A PRIMA DI PERFORAZIONE NELLE SPECCHIATURE CERNIERE ANTINTRUSIONE, SERRATURA DI SICUREZZA E CHIAVI, MANIGLIONE ANTIPANICO, LE MANIGLIE SONO COSTITUITE IN ALLUMINIO IN TINTA CON LE PORTE (DIM. 2400x2000mm)
P2	PORTA ESTERNA BLINDATA A 2 ANTE IN ACCIAIO ZINCATO E VERNICIATO CON CARATTERISTICHE ANTINTRUSIONE CERNIERE ANTINTRUSIONE, SERRATURA DI SICUREZZA E CHIAVI, MANIGLIONE ANTIPANICO, LE MANIGLIE SONO COSTITUITE IN ALLUMINIO IN TINTA CON LE PORTE (DIM. 2400x2000mm)
P3	PORTA ESTERNA BLINDATA A 1 ANTE IN ACCIAIO ZINCATO E VERNICIATO CON CARATTERISTICHE ANTINTRUSIONE CERNIERE ANTINTRUSIONE, SERRATURA DI SICUREZZA E CHIAVI, MANIGLIONE ANTIPANICO, LE MANIGLIE SONO COSTITUITE IN ALLUMINIO IN TINTA CON LE PORTE (DIM. 2400x2000mm)
P4	PORTA ESTERNA BLINDATA A 2 ANTE IN ACCIAIO ZINCATO E VERNICIATO CON CARATTERISTICHE ANTINTRUSIONE CERNIERE ANTINTRUSIONE, SERRATURA DI SICUREZZA E CHIAVI, MANIGLIONE ANTIPANICO, LE MANIGLIE SONO COSTITUITE IN ALLUMINIO IN TINTA CON LE PORTE (DIM. 2400x2000mm)
P5	PORTA INTERNA AD UN BATTENTE, LE MANIGLIE SONO COSTITUITE IN ALLUMINIO IN TINTA CON LE PORTE (DIM. 1800x2000mm)
P6	PORTINE SCORREVOLI ESTERNO BLINDATO A 1 ANTE IN ACCIAIO ZINCATO E VERNICIATO CON CARATTERISTICHE ANTINTRUSIONE, SERRATURA DI SICUREZZA E CHIAVI, DIM. 4000x2000mm
P7	PORTA ESTERNA BLINDATA A 1 ANTE IN ACCIAIO ZINCATO E VERNICIATO CON CARATTERISTICHE ANTINTRUSIONE CERNIERE ANTINTRUSIONE, SERRATURA DI SICUREZZA E CHIAVI, MANIGLIONE ANTIPANICO, LE MANIGLIE SONO COSTITUITE IN ALLUMINIO IN TINTA CON LE PORTE (DIM. 2400x2000mm)
GR	GRIGLIA DI AERAZIONE CON LABELLE ANTIPANICO CON CARATTERISTICHE DI ANTINTRUSIONE IN ACCIAIO ZINCATO E VERNICIATO 40x40mm
MURATURE	
M1	MURATURA ESTERNA IN PANNELLI PREFABBRICATI CONCRETO IN CLS (DIPLOMATI) CON FINITURA ESTERNA IN PITTURA ACQUOSA SUI CANTUCCI, APPRUSO A SPRONCI E TRATTAMENTO ANTISCINDERA
M2	PARETE TAGLIATA/OP REALIZZATA CON BLOCCHI PER LEGARLOCK SPESORE 150mm E INTONACO ANTISCINDERA CON CARATTERISTICHE REI 120
M3	PARETE TAGLIATA/OP REALIZZATA CON BLOCCHI PER LEGARLOCK SPESORE 150mm E INTONACO ANTISCINDERA CON CARATTERISTICHE REI 90
M4	PARETE REALIZZATA CON BLOCCHI TPO LEGARLOCK SPESORE 150mm
M5	MURATURA IN BLOCCHI TPO PORTONI DA 200mm - SCALINE ESTERNE IN POLIURETANO (Sp. 2+3) - BLOCCHI TPO PORTONI DA 200mm - INTONACO ANTISCINDERA CON CARATTERISTICHE REI 90
M6	MURATURA INTERNA COSTRUITA DA BLOCCHI CAVI PREFABBRICATI IN CONGLOMERATO MORTALE E CEMENTO VITROCOMPRESSO LISCATI E TRATTATI SU ENTRAMBE LE FACCE (DIPLOMATI) INTONACO ANTISCINDERA CON CARATTERISTICHE REI 120

KEY-PLAN



ELABORATI DI RIFERIMENTO

ELABORATI GRAFICI STRUTTURALI FABBRICATO FADIA: - Pianta fondazioni e tracciamento - Pianta copertura - carpenteria - Sezioni e particolari costruttivi	#FA02EZF8FAD1A2000 #FA02EZF8FAD1A3000 #FA02EZF8FAD1A4000
ELABORATI GRAFICI ARCHITETTONICI FABBRICATO FADIA: - Pianta di ripartimento - Sezioni architettoniche - Abaco sgruppato (portoni) - Abaco sgruppato - Dettagli particolari fabbricati	#FA02EZF8FAD1A0000 #FA02EZF8FAD1A5000 #FA02EZF8FAD1A6000 #FA02EZF8FAD1A70000
ELABORATI GRAFICI PIAZZALE R111: - Pianta di progetto e tracciamento - Pianta di dettaglio - Sezioni trasversali - Opere di sostegno - Carpenteria - Pianta e tracciamento - Opere di sostegno - Carpenteria - Sezioni tipologiche	#FA02EZF8R11100001 #FA02EZF8R11100002 #FA02EZF8R11100003 #FA02EZF8R11100004 #FA02EZF8R11100005
MODELLO BIM FABBRICATO FADIA: - Modello strutturale - Modello architettonico	#FA02E-NET-M3-FA01-STR-001 #FA02E-NET-M3-FA01-AR-001

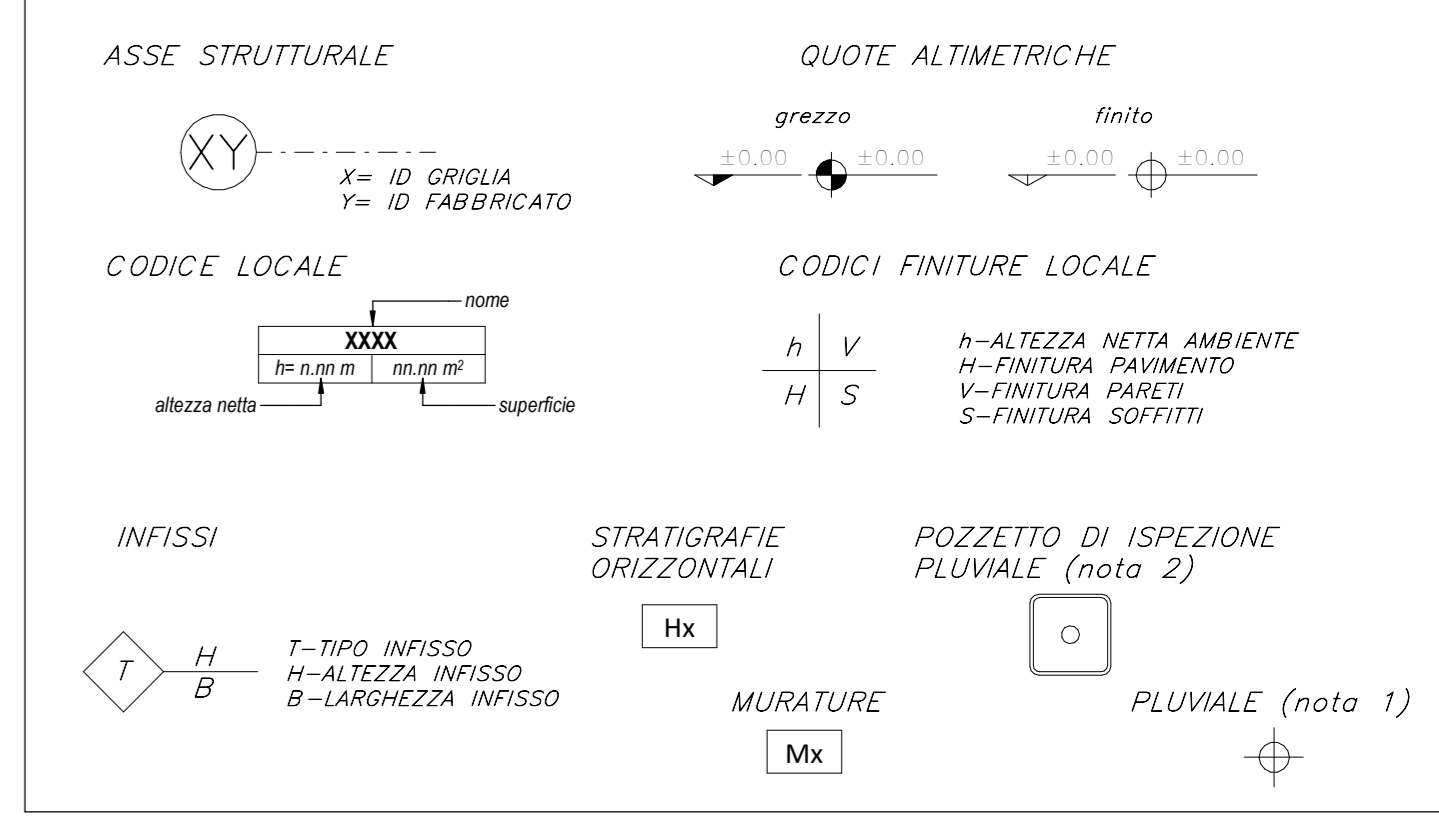
NOTE DI TAVOLA

- PLUVIALE Ø80 IN LAMIERA (8/10) DI ACCIAIO ZINCATO PREVERNICIATO RAL 9008
- PER LE CARATTERISTICHE DEI PORTI DI ISOLAZIONE AL RINDE DEI PLUVIALI FARE RIFERIMENTO AGLI ELABORATI DI PROGETTO ESECUTIVO DEL RELATIVO PIAZZALE
- LE PORTE DI SARANNO FINITE CON GRIGLIE DI VENTILAZIONE FORNITE CON LE APPARECCHIATURE IMPAUSTICHE
- PER LE CARATTERISTICHE DEL MATERIALE DI RINFIAMMENTO TRA LE FONDAZIONI FARE RIFERIMENTO AL PROGETTO DELLE STRUTTURE
- PER LE INFORMAZIONI DEI CUNICOLI VEDERE IL PROGETTO ESECUTIVO DI DETTAGLI
- PER IL TRACCIAMENTO DEI CUNICOLI VEDERE IL PROGETTO ESECUTIVO DI DETTAGLI
- PER I DETTAGLI DEL VERSOIR ARATO VEDERE L'ELABORATO RELATIVO AI DETTAGLI ARCHITETTONICI
- LA POSIZIONE DELLE BOCCHETTE DI AERAZIONE IN FACCIATA SARÀ DEFINITA E COORDINATA NELLA FASE SUCCESSIVA DI PROGETTO (P2)
- LE STRUTTURE PORTANTI AVRANNO VALORI DI RESISTENZA AL FUOCO PARI A REI120 IN CONFORMITÀ DELLA FORMISTRE PER IL PASSAGGIO DI UOMANI CHE ATTRAVERSANNO MURI CON PRESTAZIONI ANTISCINDERA DOVRANNO ESSERE PREVISTE SGIATURE DI CATEGORIA REI 1 A QUELLA DELLA MURATURA (per le caratteristiche delle sigillature vedere il progetto degli impianti)

NOTE GENERALI

- PER I RIFERIMENTI NORMATIVI E PER LE CARATTERISTICHE PREZSIONALI DEI MATERIALI FARE RIFERIMENTO ALLA RELAZIONE TECNICA
- LE QUOTE ALTIMETRICHE SONO ESPRESSE IN METRI
- SE NON DIVERSAMENTE INDICATO LE QUOTE DI PAVIMENTO SONO ESPRESSE IN METRI E RIFERITE AL FINITO
- SE NON DIVERSAMENTE INDICATO LE QUOTE DI PAVIMENTO E SOFFITTO SI RIFERISCONO AL FINITO

LEGENDA SIMBOLOGIA GENERALE



COMMITTEE:

**RFI**  
GRUPPO FERROVIE DELLO STATO ITALIANE

**ITALFERR**  
GRUPPO FERROVIE DELLO STATO ITALIANE

**webuild Italia**

**PIZZAROTTI**  
SINCE 1910

PROGETTAZIONE:

**ROCKSOUL** **NET** **PINI** **GCF** **ELIOTTI-PER**

PROGETTO ESECUTIVO

ITINERARIO NAPOLI - BARI  
RADDOPPIO TRATTA HIRPINIA ORSARA  
IL LOTTO FUNZIONALE HIRPINIA - ORSARA

FA - FABBRICATI  
FA01 - PEOP FINESTRA DI EMERGENZA  
FA01C FABBRICATO ENEL ELABORATI ARCHITETTONICI  
Prospetti e sezioni architettoniche tav. 2 di 2

APPALTATORE	DIRETTORE DELLA PROGETTAZIONE	PROGETTISTA
Consorzio HIRPINIA - ORSARA AV Il Direttore Tecnico Ing. P. M. Garavito	Il Responsabile integrazione fra le varie prestazioni specialistiche Ing. G. Casari	<b>NET</b> Ing. R. Zanoni

COMMESSA	LOTTO	FASE	ENTE	TIPO DOC.	OPERAI/DISCIPLINA	PROGR.	REV.	SCALA:
I F3A	02	E	ZZ	PB	FA01C5	002	B	1:50

Rev.	Descrizione	Redatto	Data	Verificato	Data	Approvato	Data	Autorezzato Data
A	C14.00 - Emersione B5 gg	A.Feltri	01/02/2021	R.Gallo	01/02/2021	C.Valli	01/02/2021	Ing. R. Zanoni
B	C14.01 - A valle del consolidamento	C.Catella	09/02/2022	G.Catella	09/02/2022	A.Catella	09/02/2022	