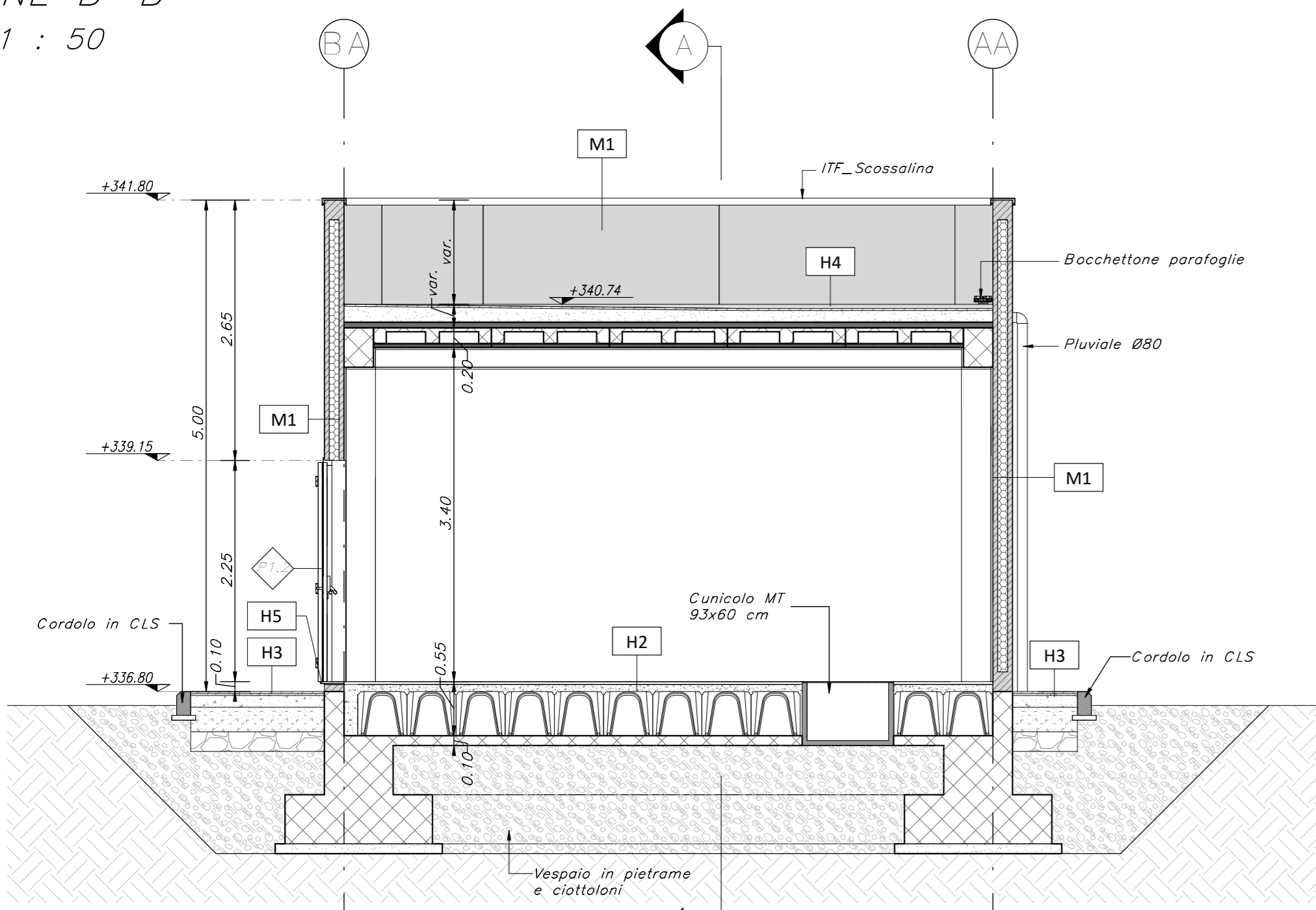
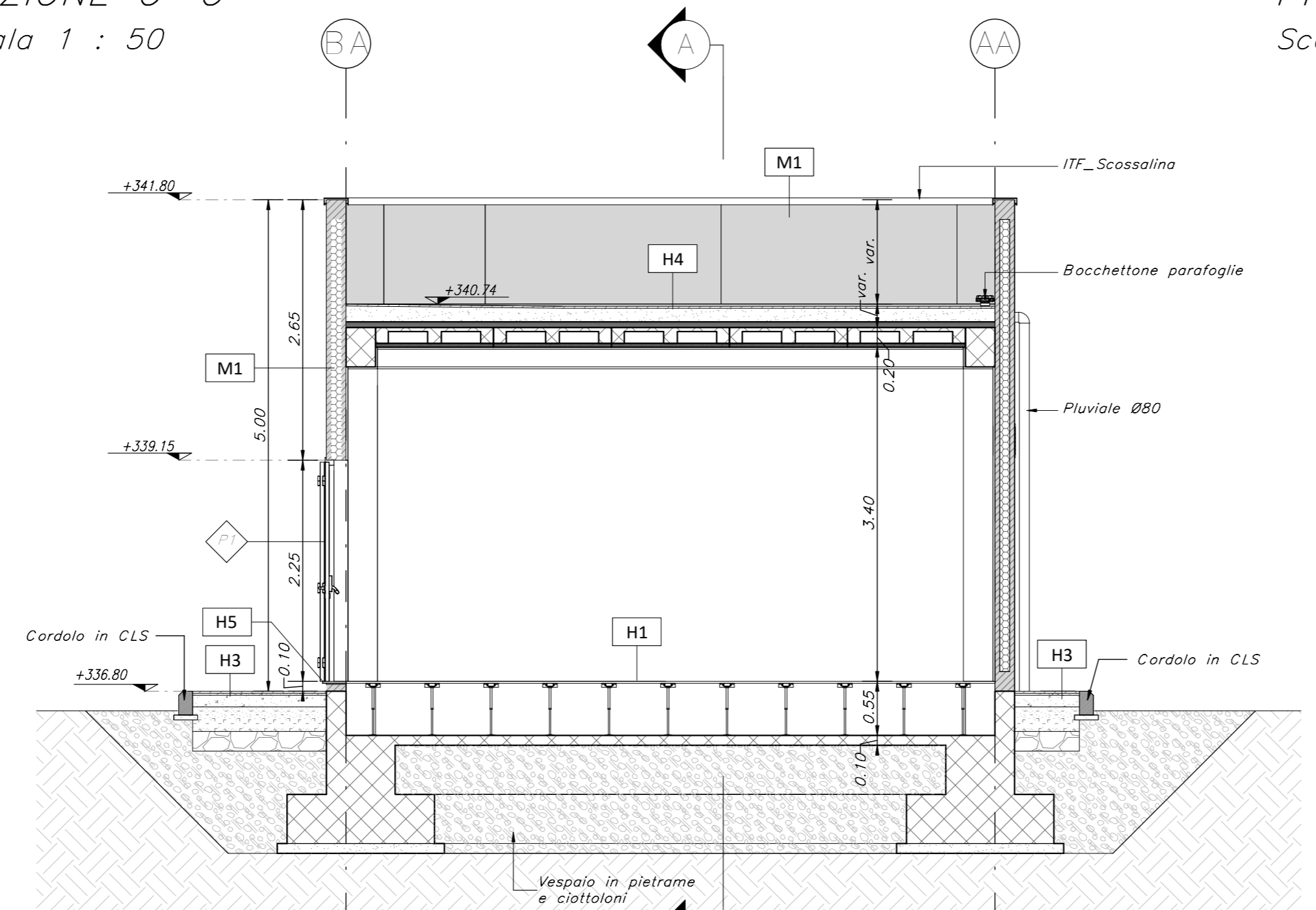


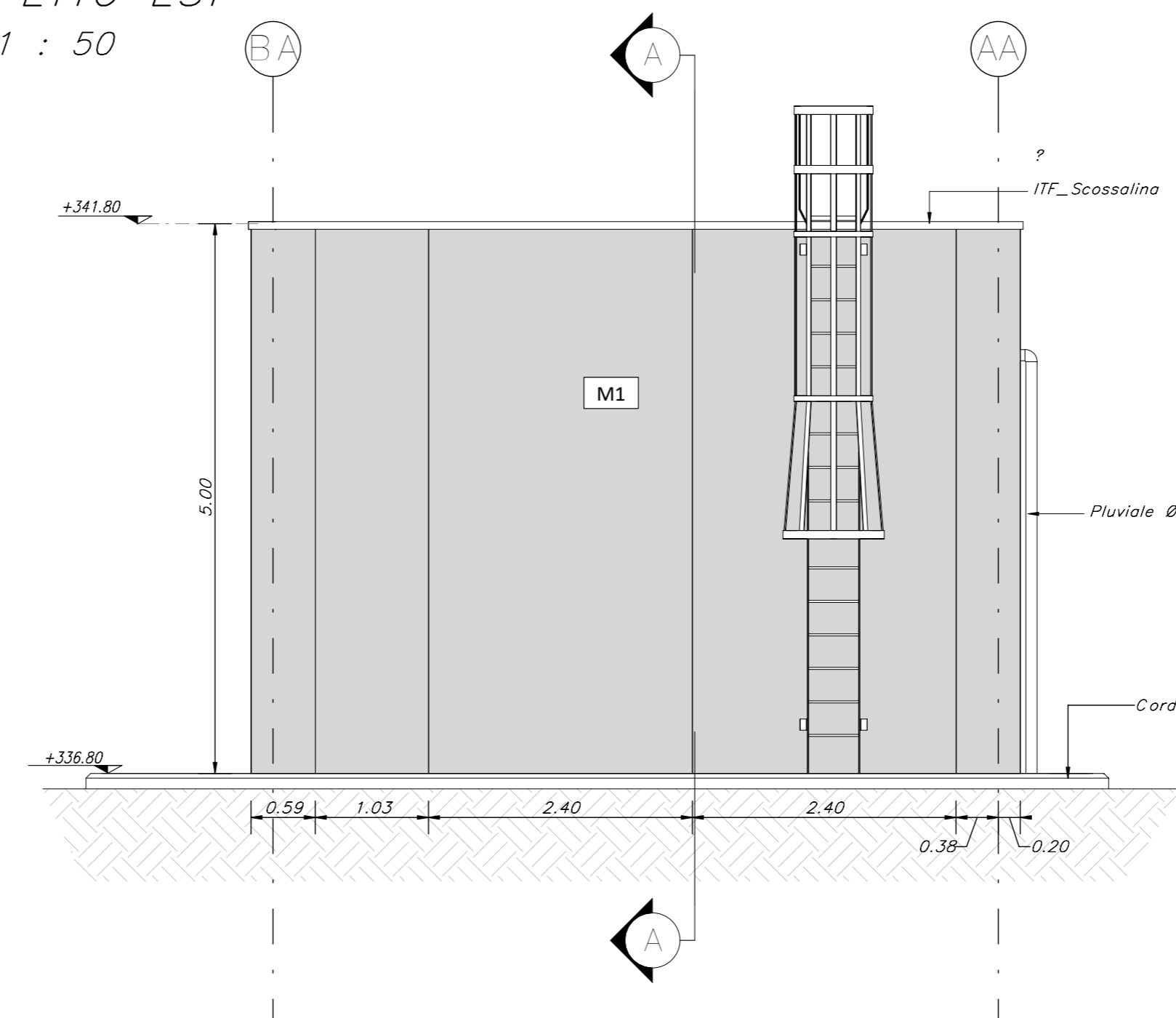
SEZIONE B-B
Scala 1 : 50



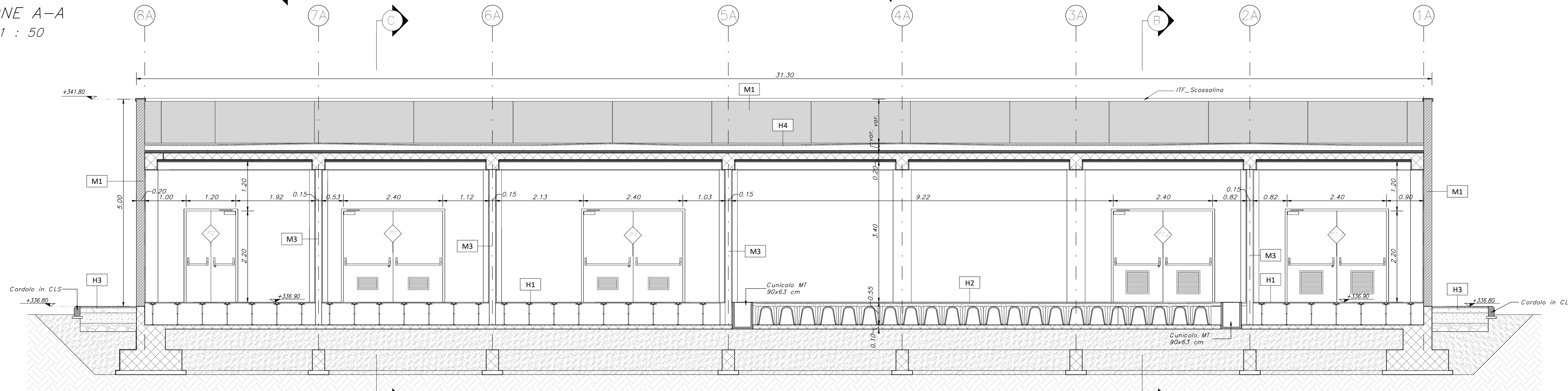
SEZIONE C-C
Scala 1 : 50



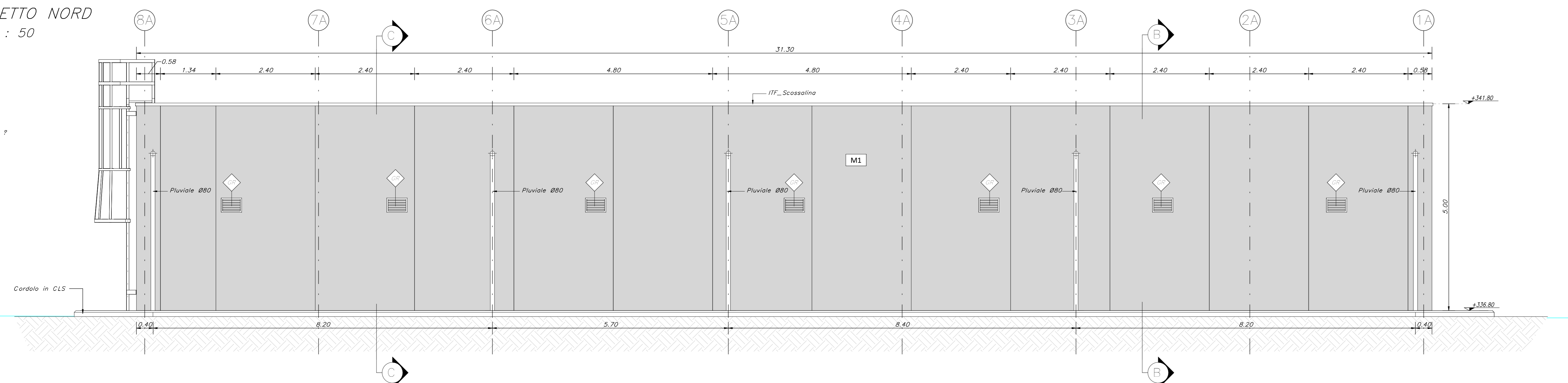
PROSPETTO EST
Scala 1 : 50



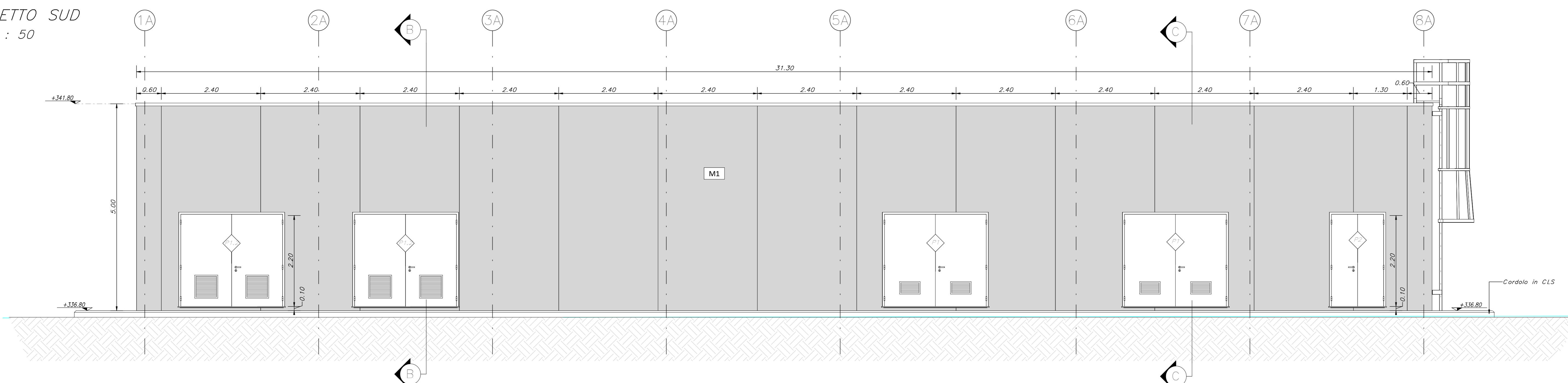
SEZIONE A-A
Scala 1 : 50



PROSPETTO NORD
Scala 1 : 50



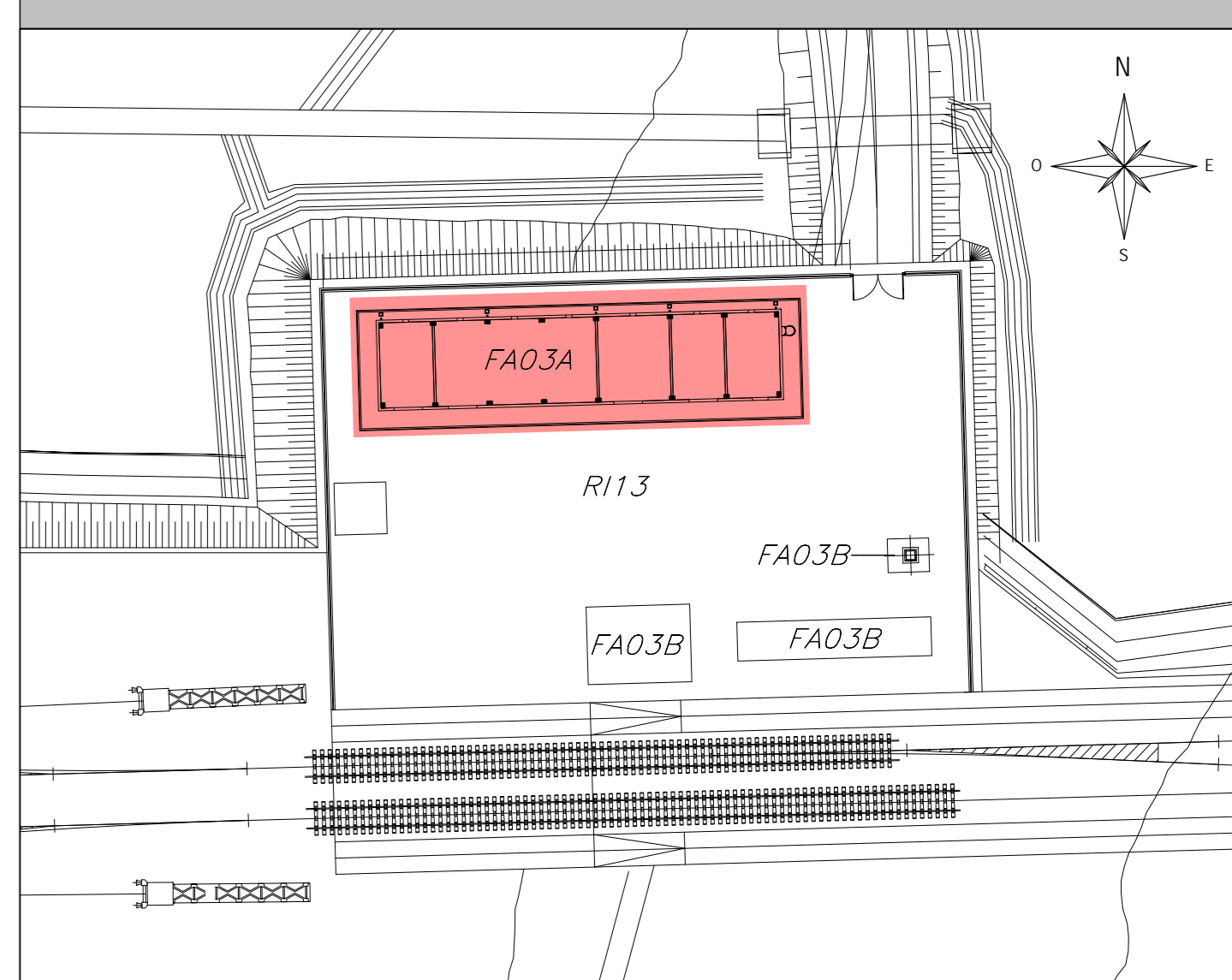
PROSPETTO SUD
Scala 1 : 50



LEGENDA MATERIALI

CHIUSURE ORIZZONTALI	
H1	PAVIMENTO TECNICO SOSPESO (10.000 AL/M ²) IN LASTRE ADOPPERATI DI MATERIALE LAMINATO AD ALTA RESISTENZA MECCANICA E DURABILITÀ (DIM. QUADRO: 50x50x20mm), FINITURA SUPERFICIALE IN PAVIMENTO ANTISCIVOLI, SOTTOFONDO IN ACCIAIO LAMINATO TRATTAMENTO ANTIRIFLESSO DELLA SUPERFICIE SOTTOFONDO.
H2	PAVIMENTAZIONE CON PAVIMENTI SPECIALI AD ALTA COMPRESIONE TIPO INDUSTRIALE (PORTATA 120KN) E COSTRUITE IN CONGLOMERATO CEMENTIZO E GRANIGLIA DI MATERIALE ANTISCIVOLANTE RESISTENTE ALL'USURA ED ALLA LACERAZIONE DI PUNTE ED ACCIAIO, DIM. QUADRO: 50x50x20mm, SOTTOFONDO IN ACCIAIO LAMINATO TRATTAMENTO ANTIRIFLESSO DELLA SUPERFICIE SOTTOFONDO.
H3	PAVIMENTAZIONE CON MARMETTE IN CLS ANTISCIVOLANTE (LUNGHEZZA: 200x200x20mm) SOTTOFONDO IN ACCIAIO LAMINATO TRATTAMENTO ANTIRIFLESSO DELLA SUPERFICIE SOTTOFONDO.
H3.1	PAVIMENTAZIONE IN GRES PISE PORCELLANATO NON SMALTATO CON FINITURA SPECIFICHE (DIM. QUADRO: 200x200x10mm) SOTTOFONDO IN ACCIAIO LAMINATO TRATTAMENTO ANTIRIFLESSO DELLA SUPERFICIE SOTTOFONDO.
H4	PACCHETTO IN COPERTURA PAVIMENTO IN QUADRO DI CLS (4x4x4cm) SU MASSETTO DELLE FONDAZIONI IN CONGLOMERATO CEMENTIZO ALLEGORITO SIP MIN. 5cm, IMPERMEABILIZZAZIONE CON COPRITO STRATO DI QUADRO ANTIRIFLESSO ELASTOPLASTOMERICA (2 STRATI 4x4mm), STRATO DI ISOLAMENTO (2 STRATI 4x4mm), STRATO DI ISOLAMENTO (2 STRATI 4x4mm).
H5	PIANTA PORTA IN LASTRE DI PORFIDO DELLO SPESORE DI 2 CM
H6	PAVIMENTAZIONE IN GRES PORCELLANATO SMALTATO E INCOMPRESSIBILE CON SPECIFICHE COLLANTE CIVILE, ATTERZO DINAMICO 2,4 DM, ROVESCIO 1,4cm
FINITURE PARETI	
V1	INTONACO ISOLANTE (TERMOMECANICO) ANTISCIVOLANTE, LUNGHEZZA: 1200x1200x10mm, SOTTOFONDO IN ACCIAIO LAMINATO TRATTAMENTO ANTIRIFLESSO DELLA SUPERFICIE SOTTOFONDO.
V2	INTONACO ISOLANTE (TERMOMECANICO) ANTISCIVOLANTE, LUNGHEZZA: 1200x1200x10mm, SOTTOFONDO IN ACCIAIO LAMINATO TRATTAMENTO ANTIRIFLESSO DELLA SUPERFICIE SOTTOFONDO.
V2.1	INTONACO CIVILE PER INTERNI INVESTITO CON INTONACO A BASE DI RESINA SLOVACCICA E RETE IN FIBRA DI VETRO PORTANTONACO.
V2.2	INTONACO CIVILE PER INTERNI INVESTITO CON INTONACO A BASE DI RESINA SLOVACCICA E RETE IN FIBRA DI VETRO PORTANTONACO.
V3	QUANTO STRUTTURALE
V4	PLUVIALE Ø80mm
FINITURE SOFFITTI	
S1	INTONACO ISOLANTE (TERMOMECANICO) ANTISCIVOLANTE, LUNGHEZZA: 1200x1200x10mm, SOTTOFONDO IN ACCIAIO LAMINATO TRATTAMENTO ANTIRIFLESSO DELLA SUPERFICIE SOTTOFONDO.
S2	INTONACO ISOLANTE (TERMOMECANICO) ANTISCIVOLANTE, LUNGHEZZA: 1200x1200x10mm, SOTTOFONDO IN ACCIAIO LAMINATO TRATTAMENTO ANTIRIFLESSO DELLA SUPERFICIE SOTTOFONDO.
S2.1	INTONACO CIVILE PER INTERNI INVESTITO CON INTONACO A BASE DI RESINA SLOVACCICA E RETE IN FIBRA DI VETRO PORTANTONACO.
INFISSI	
P1	PORTA ESTERNA BIANCA A 2 ANTI IN ACCIAIO ZINCATO E VERNICIATO CON CARATTERISTICHE ANTISCIVOLANTI, CERNIERE ANTISCIVOLANTI, SERRATURA DI SICUREZZA E CHIAVI, MANIGLIONE ANTIPANICO, LE MANIGLIE SONO COSTITUITE IN ALLUMINIO IN TINTA CON LE PORTE (DIM. 2000x2000mm).
P1.1	PORTA ESTERNA BIANCA A 2 ANTI IN ACCIAIO ZINCATO E VERNICIATO CON CARATTERISTICHE ANTISCIVOLANTI, CERNIERE ANTISCIVOLANTI, SERRATURA DI SICUREZZA E CHIAVI, MANIGLIONE ANTIPANICO, LE MANIGLIE SONO COSTITUITE IN ALLUMINIO IN TINTA CON LE PORTE (DIM. 2000x2000mm).
P1.2	PORTA ESTERNA BIANCA A 2 ANTI IN ACCIAIO ZINCATO E VERNICIATO CON CARATTERISTICHE ANTISCIVOLANTI, CERNIERE ANTISCIVOLANTI, SERRATURA DI SICUREZZA E CHIAVI, MANIGLIONE ANTIPANICO, LE MANIGLIE SONO COSTITUITE IN ALLUMINIO IN TINTA CON LE PORTE (DIM. 2000x2000mm).
P2	PORTA ESTERNA BIANCA A 2 ANTI IN ACCIAIO ZINCATO E VERNICIATO CON CARATTERISTICHE ANTISCIVOLANTI, CERNIERE ANTISCIVOLANTI, SERRATURA DI SICUREZZA E CHIAVI, MANIGLIONE ANTIPANICO, LE MANIGLIE SONO COSTITUITE IN ALLUMINIO IN TINTA CON LE PORTE (DIM. 2000x2000mm).
P3	PORTA ESTERNA BIANCA A 1 ANTI IN ACCIAIO ZINCATO E VERNICIATO CON CARATTERISTICHE ANTISCIVOLANTI, CERNIERE ANTISCIVOLANTI, SERRATURA DI SICUREZZA E CHIAVI, MANIGLIONE ANTIPANICO, LE MANIGLIE SONO COSTITUITE IN ALLUMINIO IN TINTA CON LE PORTE (DIM. 2000x2000mm).
P4	PORTA ESTERNA BIANCA A 1 ANTI IN ACCIAIO ZINCATO E VERNICIATO CON CARATTERISTICHE ANTISCIVOLANTI, CERNIERE ANTISCIVOLANTI, SERRATURA DI SICUREZZA E CHIAVI, MANIGLIONE ANTIPANICO, LE MANIGLIE SONO COSTITUITE IN ALLUMINIO IN TINTA CON LE PORTE (DIM. 2000x2000mm).
P5	PORTA INTERNA AD UN BATTERE, LE MANIGLIE SONO COSTITUITE IN ALLUMINIO IN TINTA CON LE PORTE (DIM. 2000x2000mm).
P6	PORTA SCORREVOLE ESTERNO BIANCA A 1 ANTI IN ACCIAIO ZINCATO E VERNICIATO CON CARATTERISTICHE ANTISCIVOLANTI, CERNIERE ANTISCIVOLANTI, SERRATURA DI SICUREZZA E CHIAVI, MANIGLIONE ANTIPANICO, LE MANIGLIE SONO COSTITUITE IN ALLUMINIO IN TINTA CON LE PORTE (DIM. 2000x2000mm).
P7	PORTA ESTERNA BIANCA A 1 ANTI IN ACCIAIO ZINCATO E VERNICIATO CON CARATTERISTICHE ANTISCIVOLANTI, CERNIERE ANTISCIVOLANTI, SERRATURA DI SICUREZZA E CHIAVI, MANIGLIONE ANTIPANICO, LE MANIGLIE SONO COSTITUITE IN ALLUMINIO IN TINTA CON LE PORTE (DIM. 2000x2000mm).
GR	GRIGLIA DI AERAZIONE CON LABELLE ANTIPANICO CON CARATTERISTICHE DI ANTISCIVOLAZIONE IN ACCIAIO ZINCATO E VERNICIATO.
MURATURE	
M1	MURATURA ESTERNA IN PANNELLI PREFABBRICATI CONCRETO IN CLS (DIM. 200x200x200mm) CON FINITURA ESTERNA IN PITTURE ACQUOSE, SOTTOFONDO ANTISCIVOLANTE A SPOGLIO E TRATTAMENTO ANTISCIVOLANTE.
M2	PARETE TRASPARENTE REALIZZATA CON BLOCCO PER LEGARLOCCO SPESORE 150mm E INTONACO ANTISCIVOLANTE CON CARATTERISTICHE RES 100.
M3	PARETE TRASPARENTE REALIZZATA CON BLOCCO PER LEGARLOCCO SPESORE 150mm E INTONACO ANTISCIVOLANTE CON CARATTERISTICHE RES 100.
M4	PARETE REALIZZATA CON BLOCCO PER LEGARLOCCO SPESORE 150mm.
M5	MURATURA IN BLOCCO PER PORTONI DA 200x200x200mm CON FINITURA ESTERNA IN PITTURE ACQUOSE, SOTTOFONDO ANTISCIVOLANTE A SPOGLIO E TRATTAMENTO ANTISCIVOLANTE.
M6	MURATURA INTERNA COSTITUITA DA BLOCCO CAV PREFABBRICATO IN CONGLOMERATO CEMENTIZO E CEMENTO VITROCOMPRESSO LISCIO E TRATTATO CON ENAMELLE E CACCIE (DIM. 200x200x200mm) INTONACO ANTISCIVOLANTE CON CARATTERISTICHE RES 100.

KEY-PLAN



ELABORATI DI RIFERIMENTO

ELABORATI GRAFICI STRUTTURALI FABBRICATO FA03A:	IF3A02EZZPBFAD3A2000
- Pianta fondazioni e tracciamento	IF3A02EZZPBFAD3A3000
- Pianta copertura e carpenteria	IF3A02EZZPBFAD3A4000
- Sezioni e particolari costruttivi	IF3A02EZZPBFAD3A5000
ELABORATI GRAFICI ARCHITETTONICI FABBRICATO FA03A:	IF3A02EZZPBFAD3A6000
- Pianta di progetto e tracciamento	IF3A02EZZPBFAD3A7000
- Pianta di dettaglio	IF3A02EZZPBFAD3A8000
- Abaco serratrici	IF3A02EZZPBFAD3A9000
- Dettagli architettonici	IF3A02EZZPBFAD3A0000
ELABORATI GRAFICI PIAZZALE R13:	IF3A02EZZPBFAD3A10000
- Pianta di progetto e tracciamento	IF3A02EZZPBFAD3A110000
- Sezioni trasversali	IF3A02EZZPBFAD3A120000
- Quere in c.a. - Mura di recinzione - Carpenteria	IF3A02EZZPBFAD3A130000
MODELLO BIM FABBRICATO FA03A:	IF3A02EZZPBFAD3A140000
- Modello strutturale	IF3A02EZZPBFAD3A150000
- Modello architettonico	IF3A02EZZPBFAD3A160000

NOTE DI TAVOLA

1. PLUVIALI Ø80 IN LAMIERA (R/10) DI ACCIAIO ZINCATO PREVENICATO RAL 9006
2. PER LE CARATTERISTICHE DEI POZZETTI DI ISPEZIONE AL PIEDE DEI PLUVIALI FARE RIFERIMENTO AGLI ELABORATI DI PROGETTO ESECUTIVO DEL RELATIVO PIAZZALE
3. LE PORTE P1 SARANNO FINITE CON GRIGLIE DI VENTILAZIONE FORNITE CON LE APPARECCHIATURE IMPIANTISTICHE
4. PER LE CARATTERISTICHE DEL MATERIALE DI RIFERIMENTO TRA LE FONDAZIONI FARE RIFERIMENTO AL PROGETTO DELLE STRUTTURE
5. PER LE INFORMAZIONI DI DETTAGLIO RELATIVE ALLE STRATIGRAFIE ORIZZONTALI E AI SERRAMENTI VEDERE LE RELATIVE TAVOLE
6. PER IL TRACCIAMENTO DEI CUNCIOLI VEDERE IL PROGETTO ESECUTIVO DI DETTAGLIO
7. PER I DETTAGLI DEL VESTIBOLO VEDERE L'ELABORATO RELATIVO AI DETTAGLI ARCHITETTONICI
8. LA POSIZIONE DELLE BOCCHETTA SARA' DEFINITA E COORDINATA NELLA FASE SUCCESSIVA AL PROGETTO (P02)
9. LE STRUTTURE PORTANTI AVRANNO VALORI DI RESISTENZA AL FUOCO PARI A REI20
10. IN CORRESPONDENZA DELLE DIMENSIONI PER IL PASSAGGIO DI IMPIANTI CHE ATTRAVERSSANO MURI CON PRESTAZIONI ANTISCIVOLANTI DOVRANNO ESSERE PREVISTE SOTTILTURE DI CATERGIA REI PARI A QUELLA DELLA MURATURA (per le caratteristiche delle sigillature vedere il progetto degli impianti)

NOTE GENERALI

- A. PER I RIFERIMENTI NORMATIVI E PER LE CARATTERISTICHE PRESTAZIONALI DEI MATERIALI FARE RIFERIMENTO ALLA RELAZIONE TECNICA
- B. LE QUOTE ALTIMETRICHE SONO ESPRESSE IN METRI
- C. SE NON DIVERSAMENTE INDICATO LE MISURE SONO ESPRESSE IN METRI E RIFERITE AL FINITO
- D. SE NON DIVERSAMENTE INDICATO LE QUOTE DI PAVIMENTO E SOFFITTO SI RIFERISCONO AL FINITO

LEGENDA SIMBOLOGIA GENERALE

ASSE STRUTTURALE	QUOTE ALTIMETRICHE
XY	grezzo finito
XY	griglia V= ID FABBRICATO
CODICE LOCALE	
XXXX	h V h=ALTEZZA NETTA AMBIENTE
XXXX	H S H=FINITURA PAVIMENTO
XXXX	S=FINITURA PARETI
XXXX	S=FINITURA SOFFITTI
INFISSI	
T	STRATIGRAFIE ORIZZONTALI
H	POZZETTO DI ISPEZIONE PLUVIALE (nota 2)
B	MURATURE
Hx	PLUVIALE (nota 1)

COMMITTEE:



APPALTATORE:



PROGETTAZIONE:



PROGETTO ESECUTIVO

ITINERARIO NAPOLI - BARI
RADDOPPIO TRATTA HIRPINIA ORSARA
IL LOTTO FUNZIONALE HIRPINIA - ORSARA

FA - FABBRICATI
FA03A - Fabbricato tecnologico MT/BT
FA03A FABBRICATO TECNOLOGICO MT/BT ELABORATI ARCHITETTONICI
Prospetti e sezioni architettoniche

APPALTATORE	DIRETTORE DELLA PROGETTAZIONE	PROGETTISTA
Consorzio HIRPINIA - ORSARA AV Ing. P. M. Garavito	Il Responsabile integrazione fra le varie prestazioni specialistiche Ing. G. Cassese	NETINGENIERING Ing. R. Zanoni

COMMESSA	LOTTO	FASE	ENTE	TIPO DOC.	OPERAI/SCIPLINA	PROGR.	REV.	SCALA:
I F 3 A	0 2	E	Z Z	P B	F A 0 3 A 5	0 0 1	B	1:50

Rev.	Descrizione	Redatto	Data	Verificato	Data	Approvato	Data	Autorizzato	Data
A	C14.04 - Emersione B1 gg	A.Feltri	01/03/21	R.Gallo	01/03/21	C.Vivaldi	01/03/21	Ing. R. Zanoni	
B	C14.01 - A valle del cantiere B1	F. Maffioletti	04/03/21	M. Franzini	04/03/21	A. Calero	04/03/21		