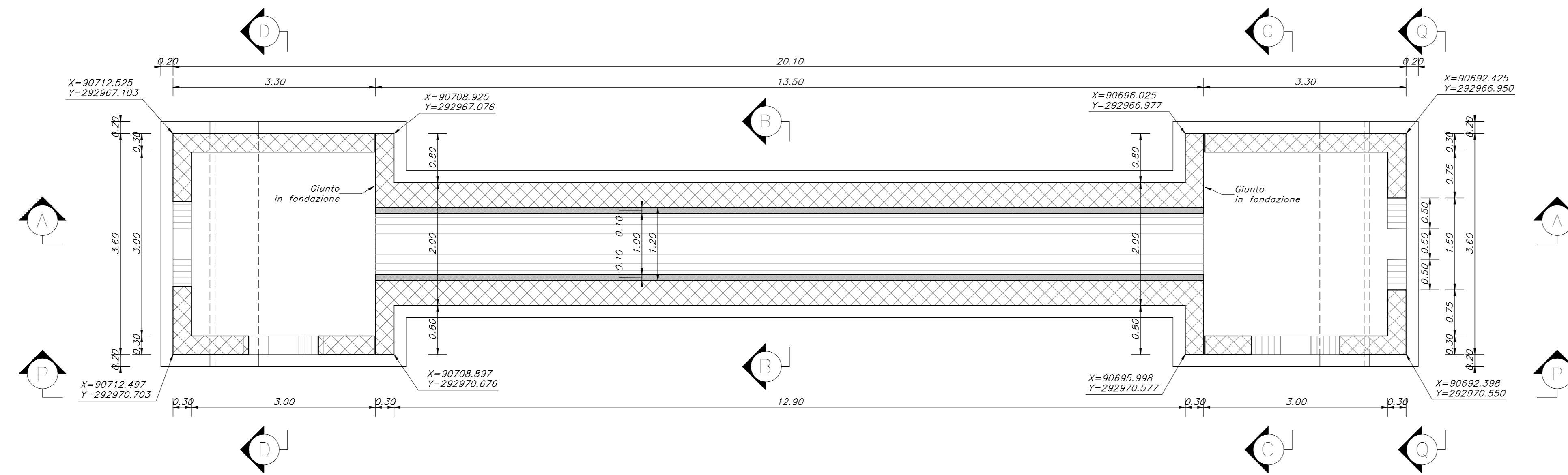
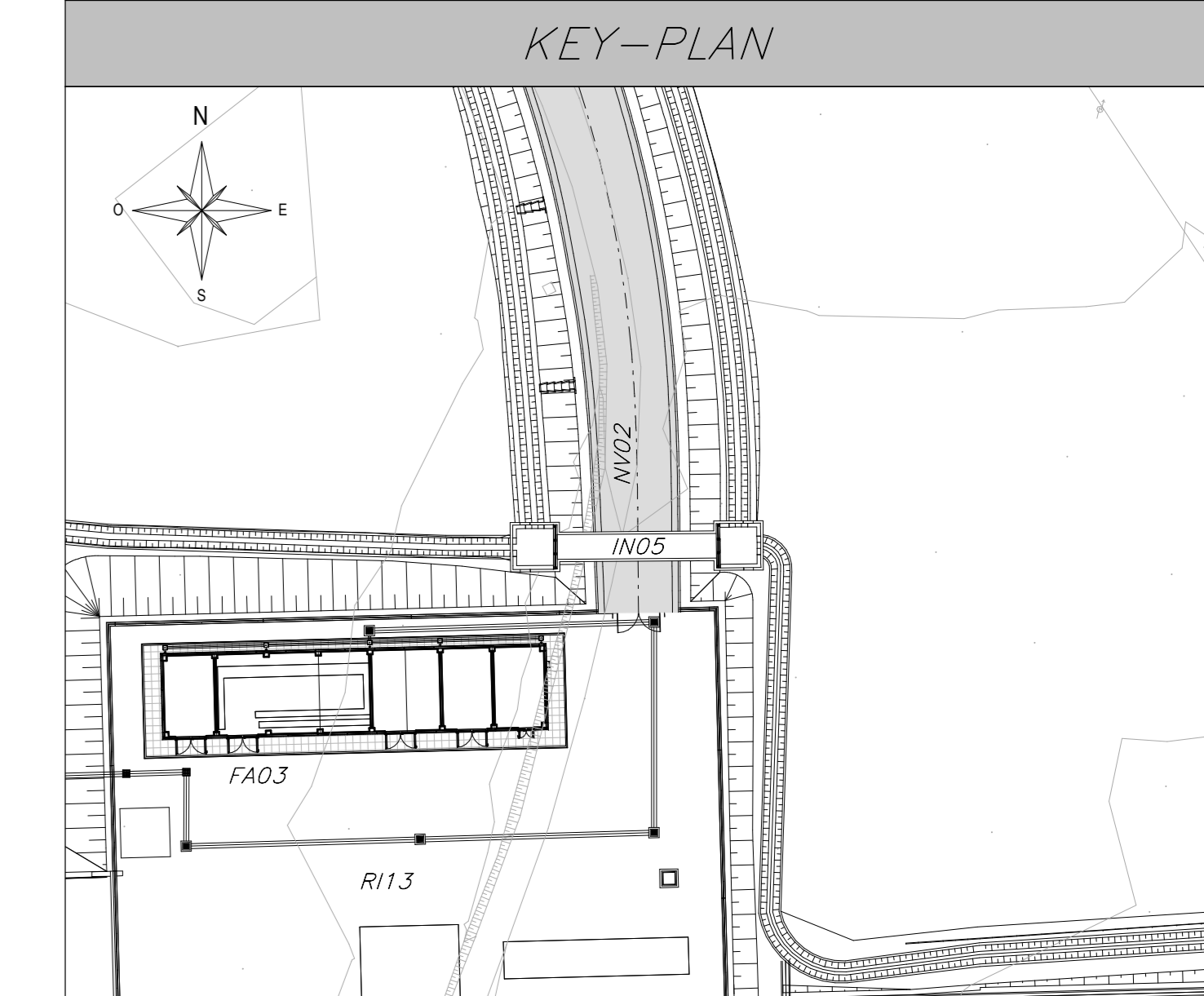
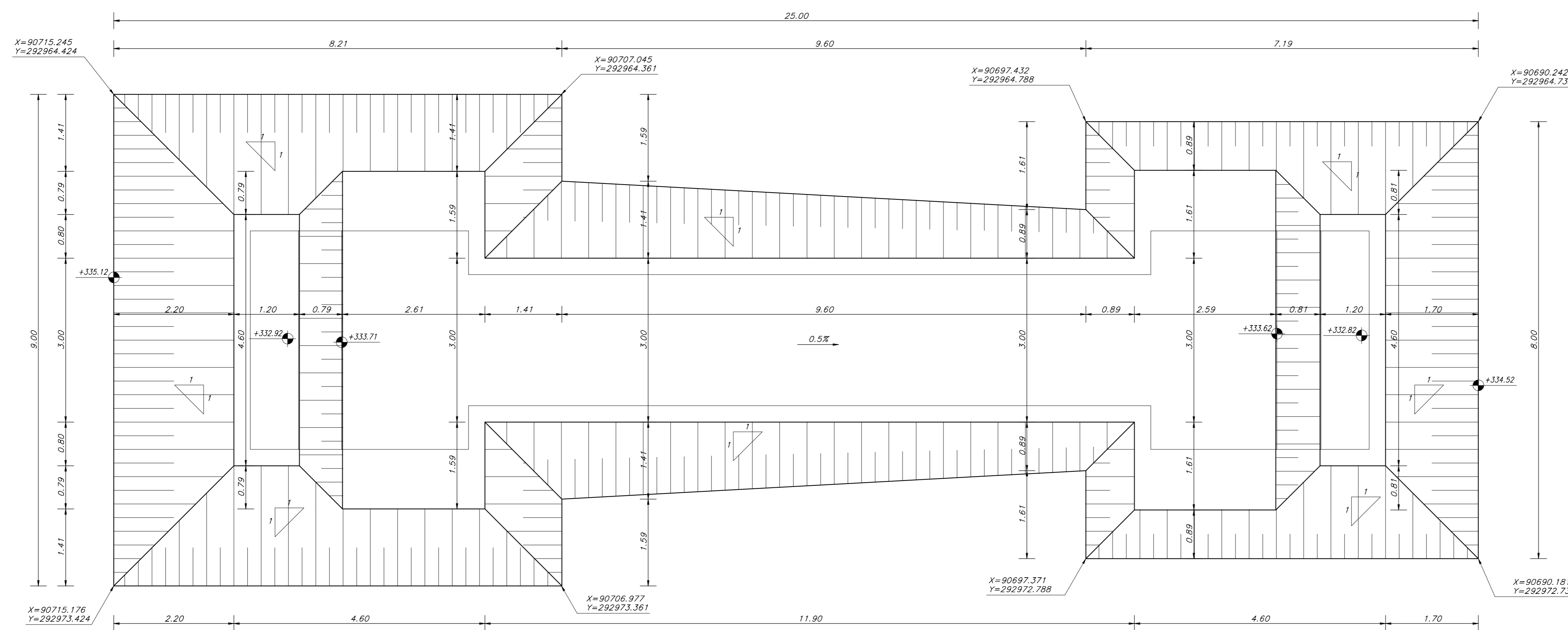


PIANTA FONDAZIONI - SEZIONE Z-Z
Scala 1 : 50



PIANTA SCAVI
Scala 1 : 50



ELABORATI DI RIFERIMENTO

- ELABORATI GENERALI TOMBINI
 - Tabella materiali e note generali per i tombini #3402EZZTIND000001
 - Particolari costruttivi tipologici #3402EZZTIND000002
 - Piano di Manutenzione delle opere #3402EZZCIND000001
- ELABORATI TOMBINO IN05
 - Tombino circolare IN05 - Pianta fondazioni e Pianta scavi #3402EZZPBIND000001
 - Tombino circolare IN05 - Carpenterie #3402EZZBIBIND000001
 - Tombino circolare IN05 - Relazione di calcolo #3402EZZCIND000001

CARATTERISTICHE DEI MATERIALI

PER TABELLA MATERIALI E NOTE GENERALI FARE RIFERIMENTO AL DOCUMENTO #3402EZZTIND000001

NOTE GENERALI

- LUNGHEZZE ESPRESSE IN METRI (TRANNE DOVE DIVERSAMENTE SPECIFICATO)
- QUOTE ESPRESSE IN METRI (TRANNE DOVE DIVERSAMENTE SPECIFICATO). LE QUOTE ALTIMETRICHE ASSOLUTE SONO INDICATE IN m s.l.m.
- ANGOLI ESPRESSE IN GRADI SESSAGESIMALI (TRANNE DOVE DIVERSAMENTE SPECIFICATO).
- PRESENZA DI FALDA A -0.6 m DA P.C.

COMMITTENTE: **RFI** RETE FERROVIARIA ITALIANA GRUPPO FERROVIE DELLO STATO ITALIANO

DIREZIONE LAVORI: **ITALFERR** GRUPPO FERROVIE DELLO STATO ITALIANO

APPALTATORE: **HIRPINIA-ORSARA AV** SOCI: **webuild Italia** **PIZZAROTTI** SINCE 1910

PROGETTAZIONE: **ROCKSOUL** MANDANTI: **NETENGINEERING** **PINI** **GCF** **ELIOTTI-PERI**

PROGETTO ESECUTIVO

ITINERARIO NAPOLI - BARI RADDOPPIO TRATTA APICE - ORSARA II LOTTO FUNZIONALE HIRPINIA - ORSARA IN - INTERFERENZE ED OPERE IDRAULICHE

IN05 - TOMBINO CIRCOLARE STRADALE Ø1000 pk 0+331.00 (NV02)

Tombino circolare IN05 - Pianta fondazioni e Pianta scavi

APPALTATORE Consorzio HIRPINIA - ORSARA AV Il Direttore Tecnico Ing. P. M. Gianvittorio 000002	DIRETTORE DELLA PROGETTAZIONE Il Responsabile integrazione fra le varie prestazioni specialistiche Ing. G. Cassani	PROGETTISTA NETENGINEERING Ing. R. Zanoni
--	--	--

COMMESSA	LOTTO	FASE	ENTE	TIPO DOC.	OPERA/DISCIPLINA	PROGR.	REV.	SCALA:
IF3A	02	E	ZZ	PB	IN0500	001	B	1:50

Rev.	Descrizione	Redatto	Data	Verificato	Data	Approvato	Data	Autorizzato	Data
A	C 04.00 - Emissione 18gg	P. Salmè	04/09/2022	A. Totaro	04/09/2022	T. Froschetti	04/09/2022	Ing. R. Zanoni	
B	C 04.01 - A suite del contratto	P. Salmè	04/09/2022	A. Totaro	04/09/2022	A. Calero	04/09/2022		

File: IF3A02EZZ PBIN0500001B.dwg r.ELab. :-