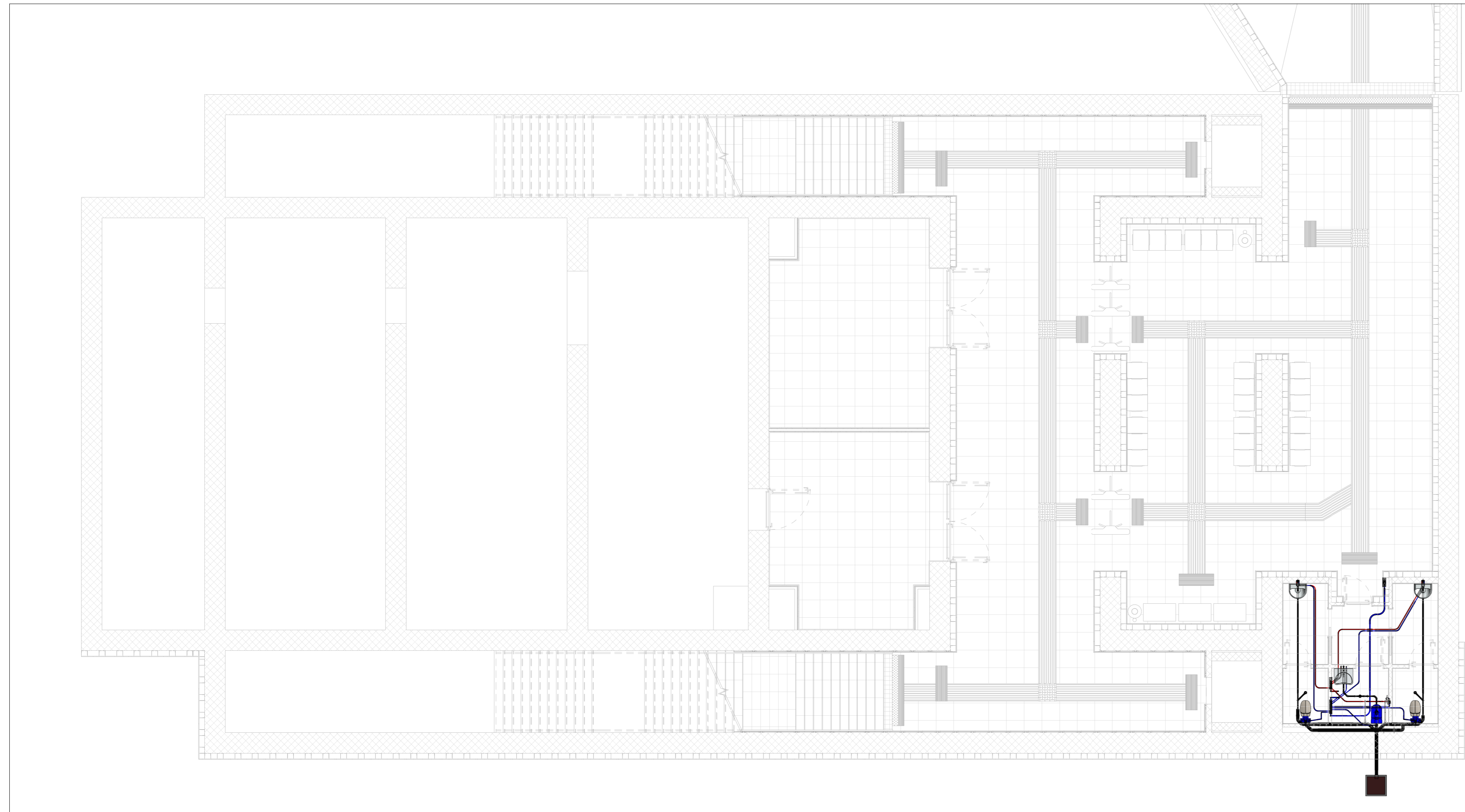
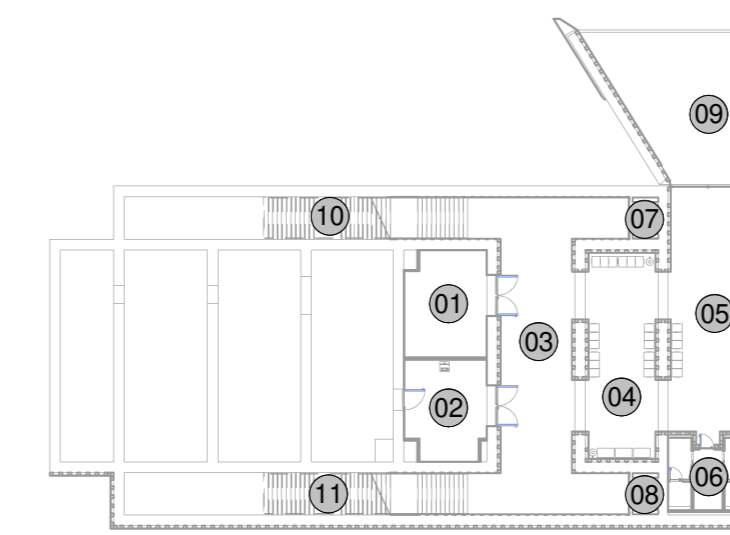


PIANTA PIANO INTERRATO IDS
1 : 100

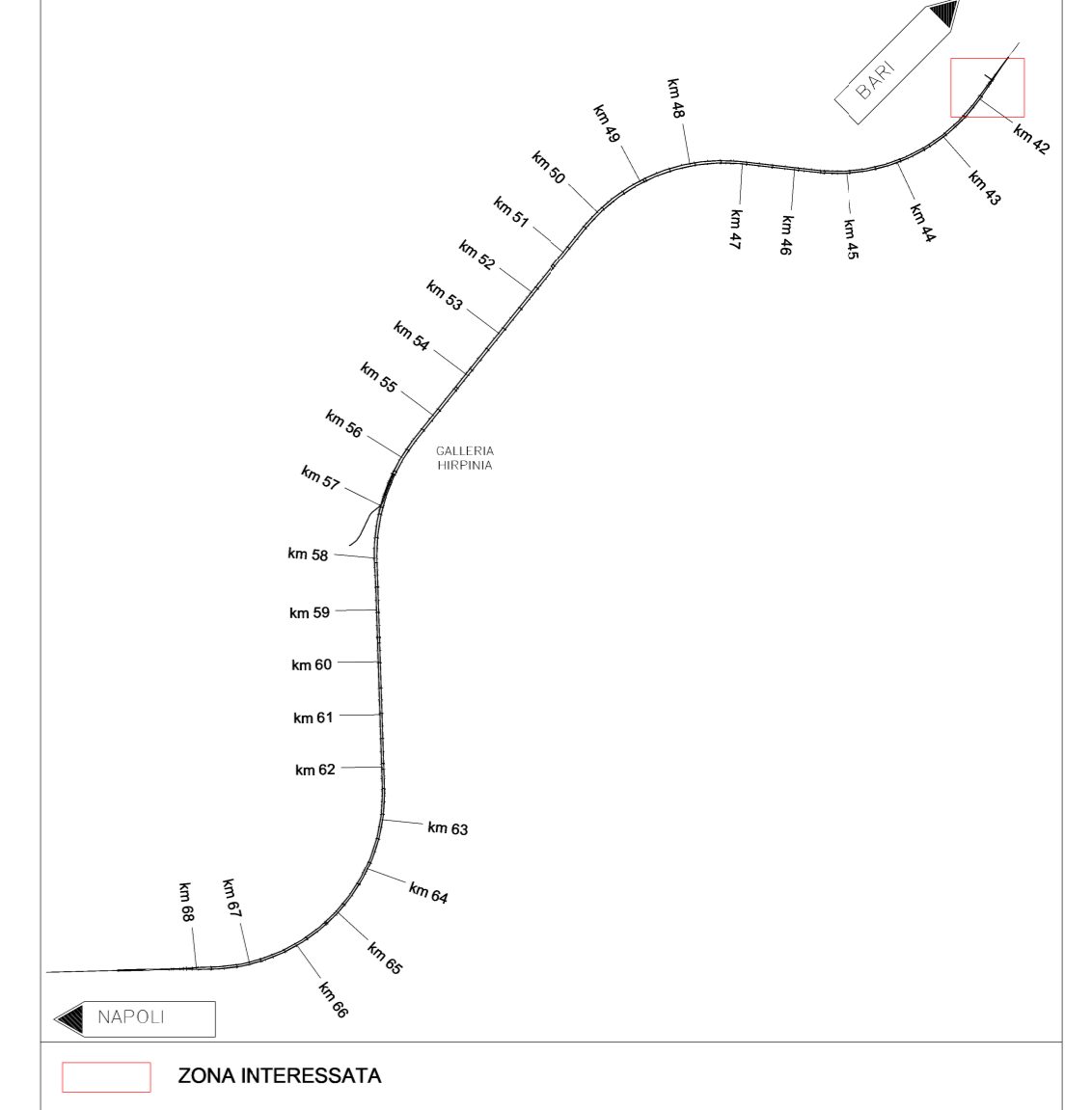


KEY MAP STAZIONE - LOCALI PIANO TERRA

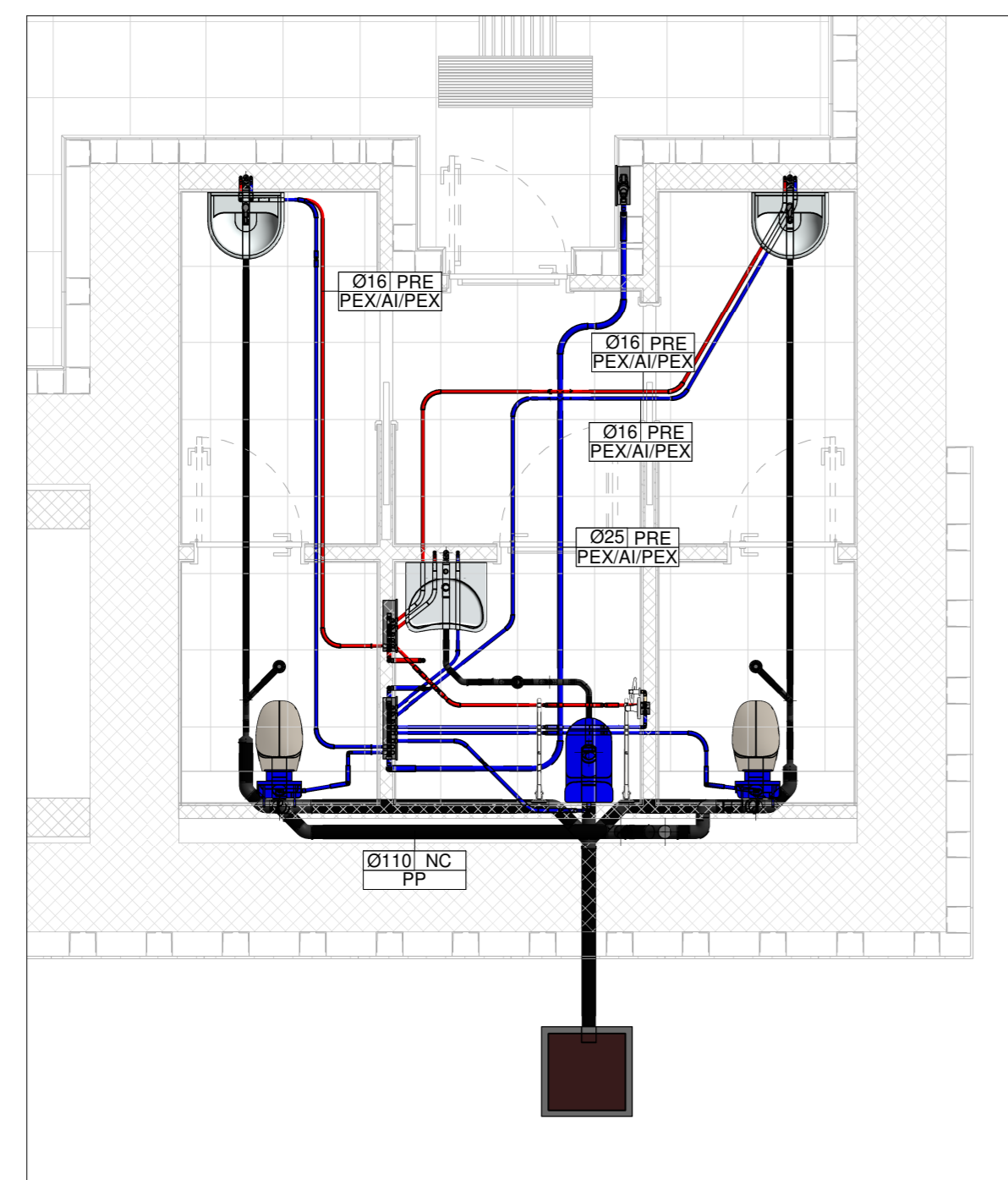


01	LOCALE LFM - TLC
02	LOCALE MANUTENZIONE
03	SOTTOPASSO
04	SALA ATTESA
05	ATRIO
06	LOCALI SERVIZI IGIENICI
07	VANO ASCENSORE 1
08	VANO ASCENSORE 2
09	INGRESSO DA PIAZZALE/PARCHEGGIO ESTERNO
10	RAMPA SCALA ALLA PENSILINA 1
11	RAMPA SCALA ALLA PENSILINA 2

GALLERIA HIRPINIA
KEY PLAN



PARTICOLARE PIANTE PIANO INTERRATO IDS
1 : 50



LEGENDA INDICATORE TUBAZIONI

DIREZIONE TUBAZIONE (-, DN., O Q)	CODICE TIPOLOGIA COIBENTAZIONE NC NON COIBENTATO PRE PRESOLATO IS ISOLATO REI COPPELLA REI
	ULTERIORI SPECIFICAZIONI XX MATERIALE (VEDI TABELLA) PN PRESSIONE NOMINALE [bar] G PORTATA [litri] T TEMPERATURA FLUIDO [°C] P PRESSIONE FLUIDO [bar] IN PROFONDITA' INTERRAMENTO [mm]

TABELLA MATERIALI TUBAZIONI

SIGLA	MATERIALE
FeCZn	ACCIAIO ZINCATO SCH40
Cu	RAME
PEHD	POLIETILENE AD ALTA DENSITA'
PEX/Al/PEX	MULTISTRATO POLIETILENE RETICOLATO / ALLUMINIO / POLIETILENE RETICOLATO
PELD	POLIETILENE BASSA DENSITA'

LEGENDA COLORI

	ACQUA CALDA SANITARIA
	ACQUA FREDDA SANITARIA
	ACQUE REFLUE NERE

COMMITTENTE:



DIREZIONE LAVORI:



APPALTATORE:

CONSORZIO:

HIRPINIA - ORSARA AV



PROGETTAZIONE:

MANDATARIA:



PROGETTO ESECUTIVO

ITINERARIO NAPOLI - BARI
RADDOPPIO TRATTA APICE - ORSARA
II LOTTO FUNZIONALE HIRPINIA - ORSARA
IMPIANTI INDUSTRIALI

IM03 - FV01 STAZIONE ORSARA

IMPIANTO IDRICO SANITARIO

LAYOUT IMPIANTISTICO E DISPOSIZIONE APPARECCHIATURE

APPALTATORE Consorzio HIRPINIA - ORSARA AV Il Direttore Tecnico Ing. P. M. Giannocchio 08/06/2022	DIRETTORE DELLA PROGETTAZIONE Il Responsabile integrazione fra le varie prestazioni specialistiche Ing. G. Cassani	PROGETTISTA Ing. E. Ferro
---	---	----------------------------------

COMMESSA	LOTTO	FASE	ENTE	TIPO DOC.	OPERA/DISCIPLINA	PROGR.	REV.	SCALA:
IF3A	02	E	ZZ	PB	IT0301	001	B	1:50

Rev.	Descrizione	Redatto	Data	Verificato	Data	Approvato	Data	Autorizzato Data
A	C 08.00 - Emissione 190gg	N. Di Stefano	08/02/2022	C. Piccardo	08/02/2022	V. Moro	08/10/2022	Ing. S. Eandi
B	C 08.01 - A valle del contraddittorio	N. Di Stefano	08/09/2022	C. Piccardo	08/09/2022	V. Moro	08/09/2022	

File: IF3A02EZZPBIT0301001B.dwg

n.Elab.: