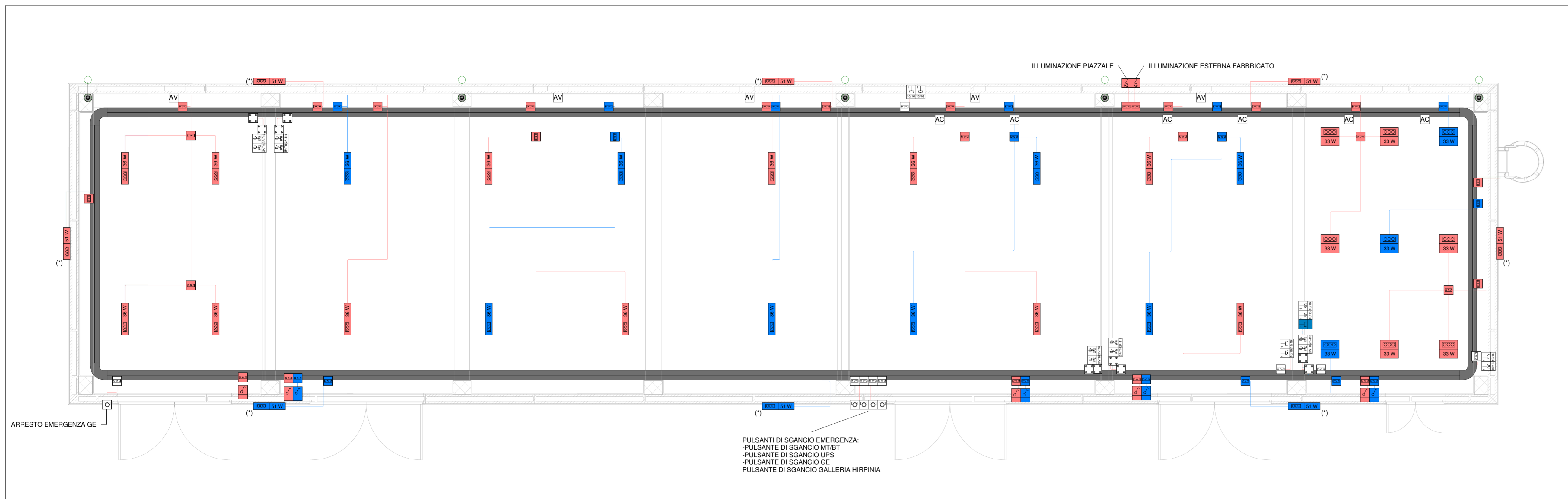
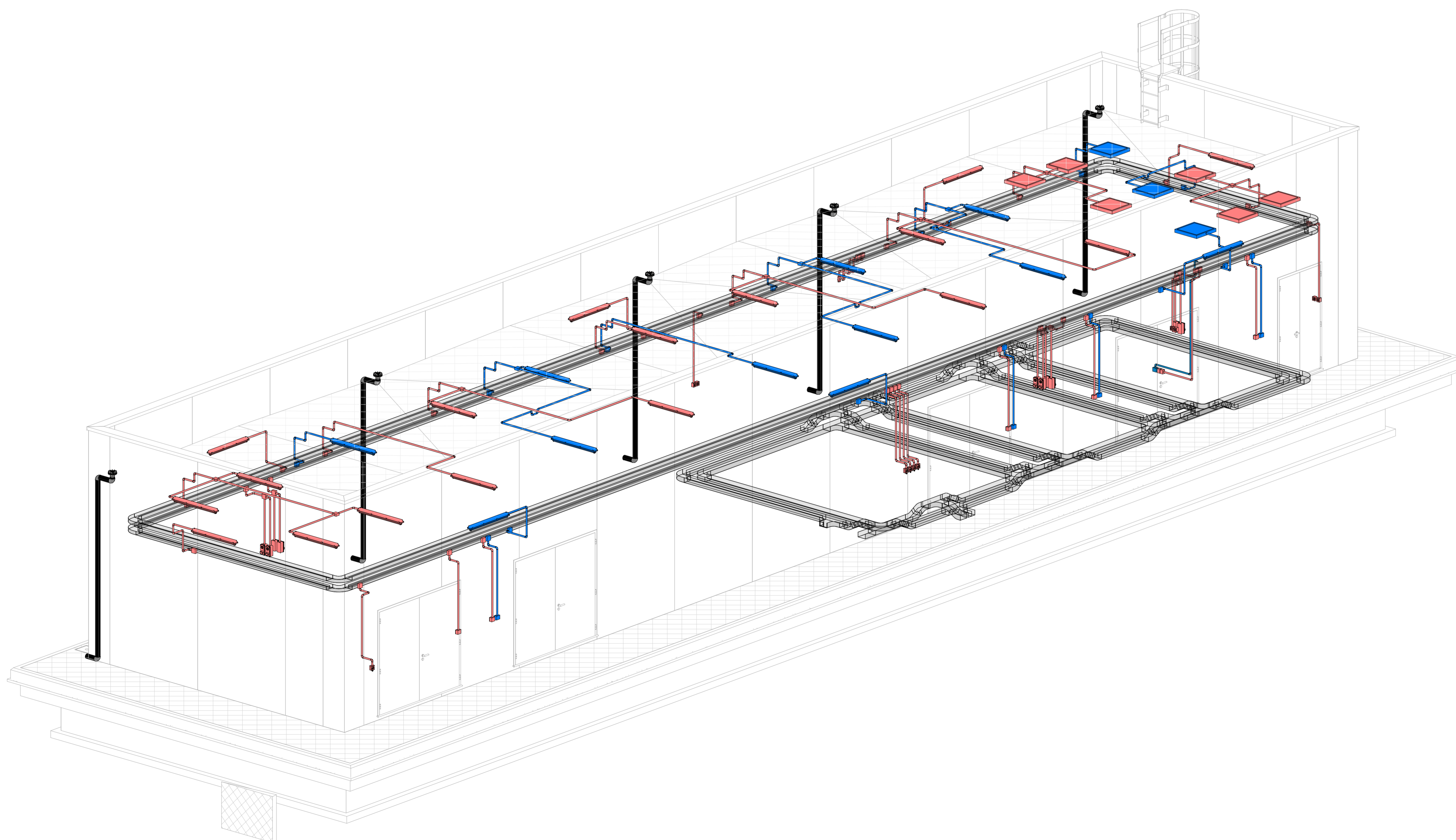


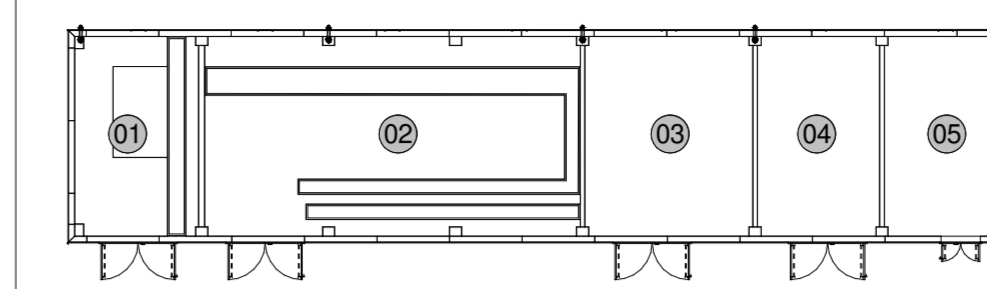
PIANTA DISPOSIZIONE APPARECCHIATURE LFM FA01A
1:50



VISTA ASSONOMETRICA LFM FA01A



KEY MAP FA01A



01	LOCALE GE
02	LOCALE MT
03	LOCALE BT
04	LOCALE TLC
05	LOCALE GESTIONE EMERGENZE

LEGENDA SIMBOLI

⊕	PRESE CIVILI STANDARD (TERRA CENTRALE) 10/16 A
⊖	PRESE CIVILI UNIVERSALI A VISTA (TERRA LATERA E CENTRALE) CON INTERRUPTORE AUTOMATICO IP-N
⊕	INTERRUTTORE DIMMABILE A VISTA
⊕	CASSETTA PRINCIPALE DI DERIVAZIONE, IN TECNOPOLIMERO, COMPLETA DI COPRICOLO, A VISTA, IP44, INSTALLATA A PARETE/SOFFITTO - DIM: 150x100x70 mm
⊕	CASSETTA SECONDARIA DI DERIVAZIONE, IN TECNOPOLIMERO, COMPLETA DI COPRICOLO, A VISTA, IP44, INSTALLATA A PARETE/SOFFITTO - DIM: 100x100x50 mm
⊕	PRESA INTERLOCATA CON FUSIBILE 3P-T 16A
⊕	PRESA INTERLOCATA CON FUSIBILE 3P-T 16A
⊕	SENSORE CREPUSCOLARE A VISTA, CON IP45
AV	ALIMENTAZIONE A VISTA DI VENTILATORE ASSIALE
AV	ALIMENTAZIONE A VISTA DI UNITA' ESTERNA DI SISTEMA DI CONDIZIONAMENTO A SPLIT, CON IP45
AV	ALIMENTAZIONE A VISTA DI UNITA' INTERNA DI SISTEMA DI CONDIZIONAMENTO A SPLIT (UNITA' MONOBLOCCO)
AV	PULSANTE DI SGANCIO EMERGENZA, AD ACCESSO PROTETTO (CON VETRO DI PROTEZIONE)
AV	CASSETTA AD ACCESSO PROTETTO (CON VETRO DI PROTEZIONE) CONTENENTE N°1 PULSANTE DI SGANCIO EMERGENZA (SGANCI MT/BT/GE UPS/GALLERIA SIAP)
AV	DISTRIBUZIONE IMPIANTO REALIZZATA CON TUBO RIGIDO IN PVC SODDATO Ø30mm (DOVE NON DIVERSAMENTE INDICATO)
AV	CANALE PORTACAVI IN ACCIAIO INCAICATO A CALDO DIM: 200x75 mm COMPLETO DI SETTO SEPARATORE

IL COLLEGAMENTO TRA LA DISTRIBUZIONE IN TUBO E QUELLA IN CANALINA SARÀ REALIZZATO CON L'USO DI IDONEI RACCORDI
I COLLEGAMENTI TERMINALI RAPPRESENTATI NEL PRESENTE ELABORATO HANNO SOLO CARATTERE SCHEMATICO E DOVRANNO ESSERE PERTANTO VERIFICATI/CONFERMATI IN FASE REALIZZATIVA
ULTERIORI DETTAGLI SPECIFICI SUL CABLAGGIO E LA CONNESSIONE DELLE VARIE APPARECCHIATURE SONO CONSULENTI NEL MODELLO BIM DELL'EDIFICIO

LEGENDA APPARECCHI ILLUMINANTI

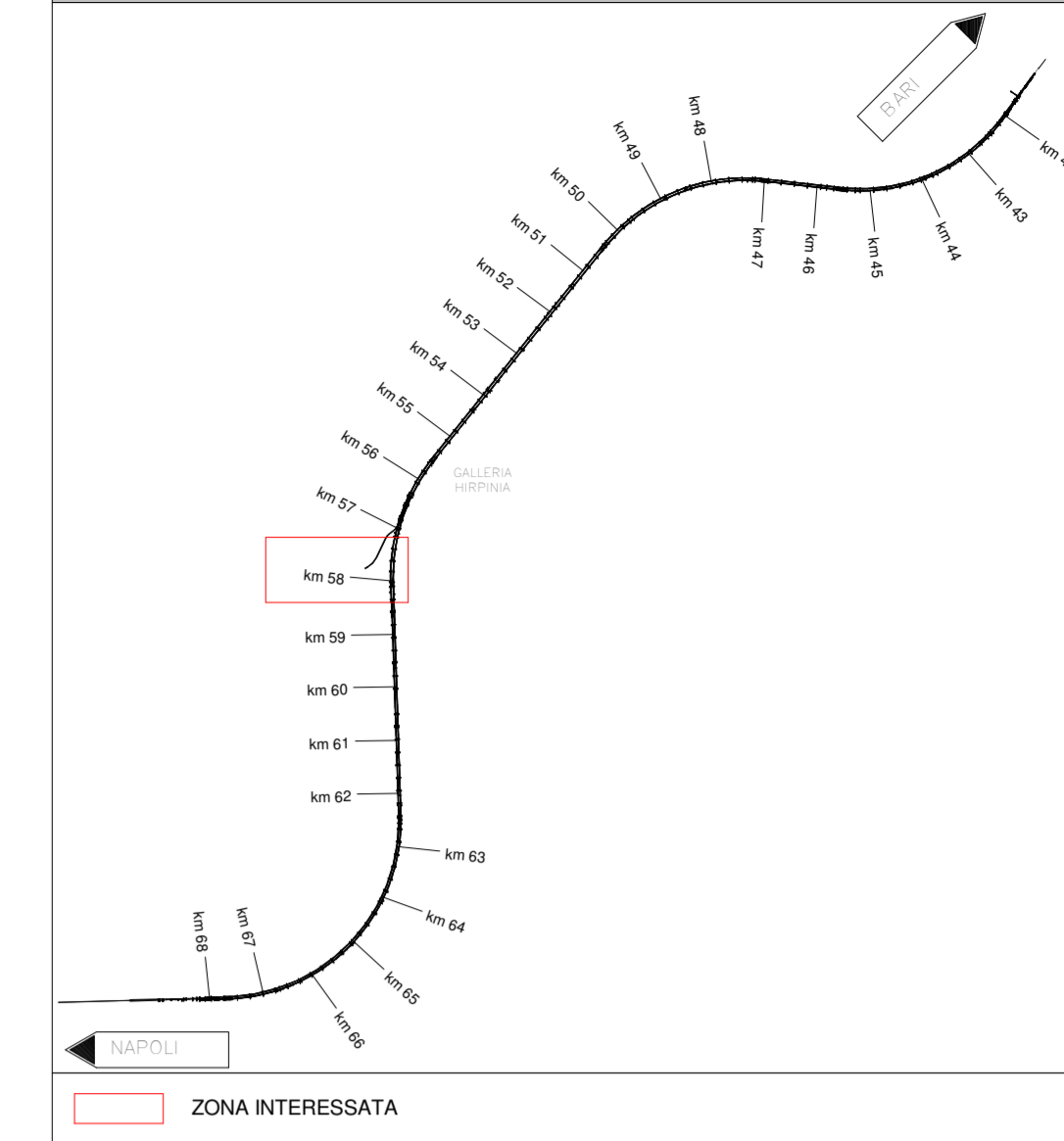
001	APPARECCHIO ILLUMINANTE A PLAFONE, CORPO IN LAMIERA DI ACCIAIO VERNICIATO E DIFFUSORE PLASTICO PRISMATIZZATO, OTTICA A BASSA LUMINANZA CON UGR<19 - GRADO DI PROTEZIONE IP20, A LED 4000K, POTENZA 53W, FLUSSO 4400lm, REATTORE ELETTRONICO, CLASSE I
002	APPARECCHIO ILLUMINANTE STAGNO A PLAFONE, CORPO E DIFFUSORE IN POLICARBONATO, OTTICA SIMMETRICA FASCIO LARGO - GRADO DI PROTEZIONE IP65, A LED 4000K, POTENZA 38W, FLUSSO 3400lm, REATTORE ELETTRONICO, CLASSE II
003	APPARECCHIO ILLUMINANTE STAGNO A PLAFONE, CORPO IN ACCIAIO INOX AISI 304, OTTICA SIMMETRICA FASCIO LARGO - GRADO DI PROTEZIONE IP65, A LED 4000K, POTENZA 51W, FLUSSO 4700lm, REATTORE ELETTRONICO, CLASSE II

(*) ACCENSIONE DA INTERRUPTORE CREPUSCOLARE E PROGRAMMATTORE ORARIO

LEGENDA COLORI

Red	IMPIANTI DI ILLUMINAZIONE ORDINARIA, ALIMENTATI DA RETE NORMALE O PREFERENZIALE 230 Vca - 50 Hz
Blue	IMPIANTI DI ILLUMINAZIONE ORDINARIA ED EMERGENZA ALIMENTATI DA RETE "NO-BREAK" 230 Vca - 50 Hz
Black	IMPIANTI DI FORZA MOTRICE
Grey	IMPIANTO TRASMISSIONE DATI (TD)

GALLERIA HIRPINIA KEY PLAN



COMMITTENTE:



DIREZIONE LAVORI:



APPALTATORE: HIRPINIA - ORSARA AV



PROGETTAZIONE: MANDATARIA: ROCKSOUL



PROGETTO ESECUTIVO
ITINERARIO NAPOLI - BARI
RADDOPPIO TRATTA APICE - ORSARA
II LOTTO FUNZIONALE HIRPINIA - ORSARA
IMPIANTO LUCE E FORZA MOTRICE
IE02 - FABBRICATO TECNICO FA01A

PIANTA FABBRICATO CON UBICAZIONE IMPIANTI LFM

APPALTATORE Consorzio HIRPINIA - ORSARA AV Il Direttore Tecnico Ing. P. M. Gianvecchio	DIRETTORE DELLA PROGETTAZIONE Il Responsabile integrazione tra le varie previsioni specialistiche Ing. G. Cassani	PROGETTISTA NETENGINEERING Ing. V. Moro
---	--	---

COMMESSA	LOTTO	FASE	ENTE	TIPO DOC.	OPERA/DISCIPLINA	PROGR.	REV.	SCALA:
IF3A	02	E	ZZ	PB	LF0200	001	B	1:50

Rev.	Descrizione	Redatto	Data	Verificato	Data	Approvato	Data	Autorizzato	Data
A	C.04.01 - Revisione 100%	N. Di Stefano	05/03/2020	C. Piccolo	05/03/2020	V. Moro	05/03/2020	Ing. S. Gandi	05/03/2020
B	C.04.01 - A valle dei lavori di cantiere	N. Di Stefano	05/03/2020	C. Piccolo	05/03/2020	V. Moro	05/03/2020		05/03/2020

File: IF3A02EZZPBLF0200001B.dwg n. Elab.: