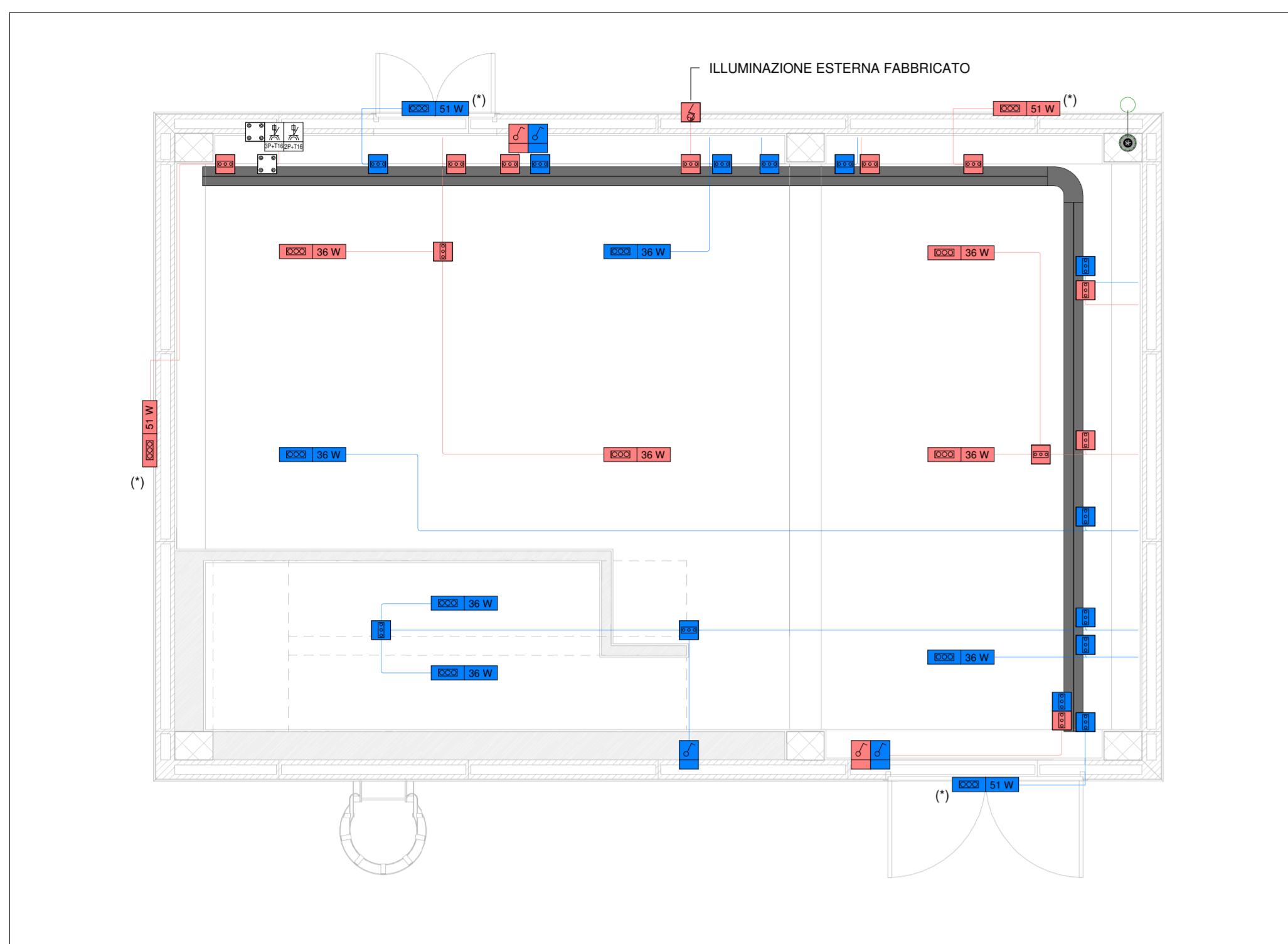
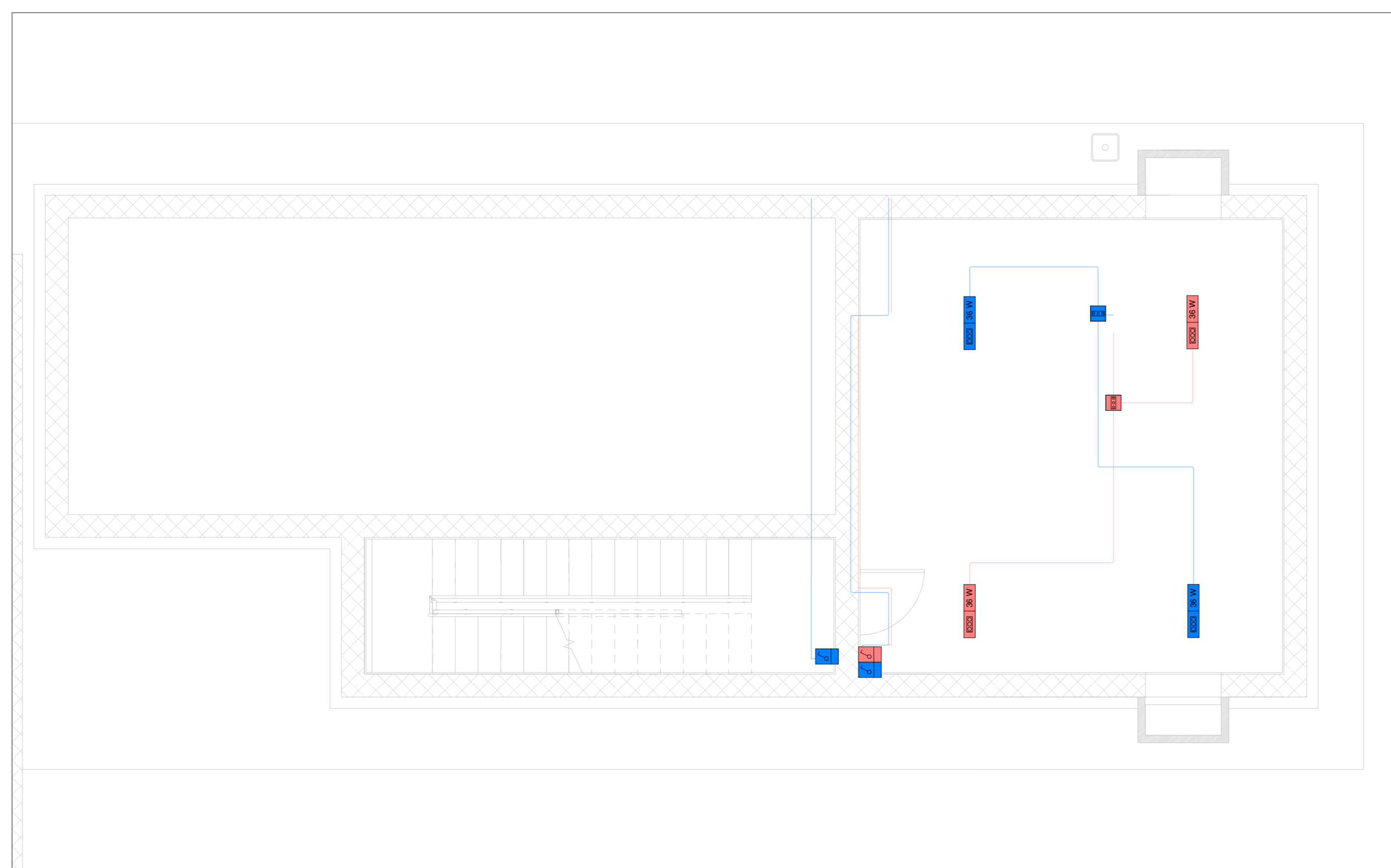


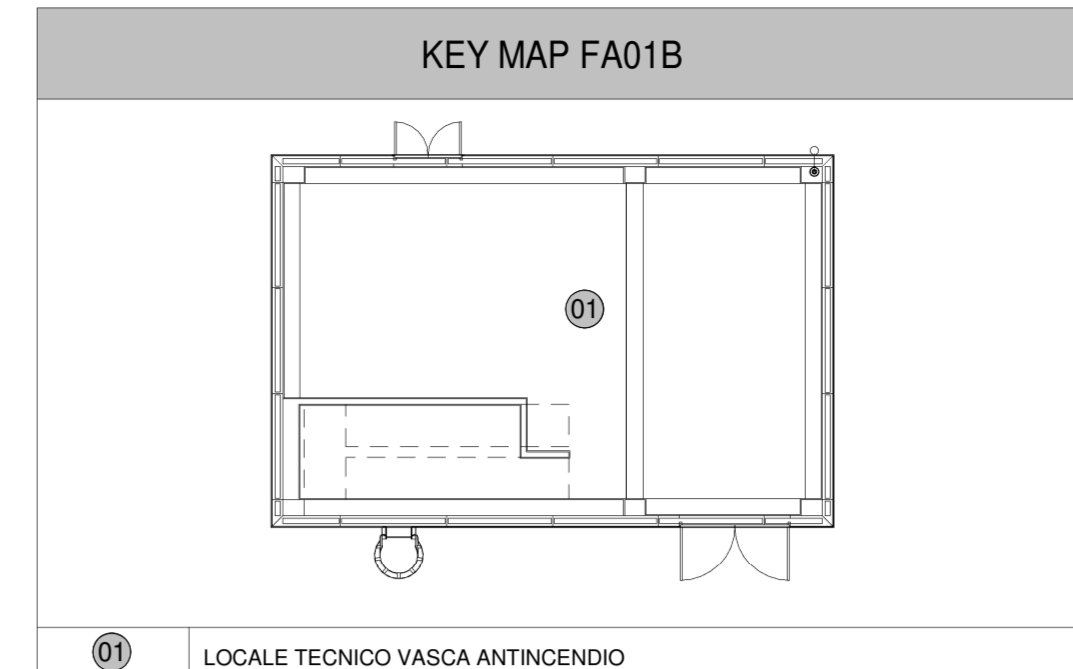
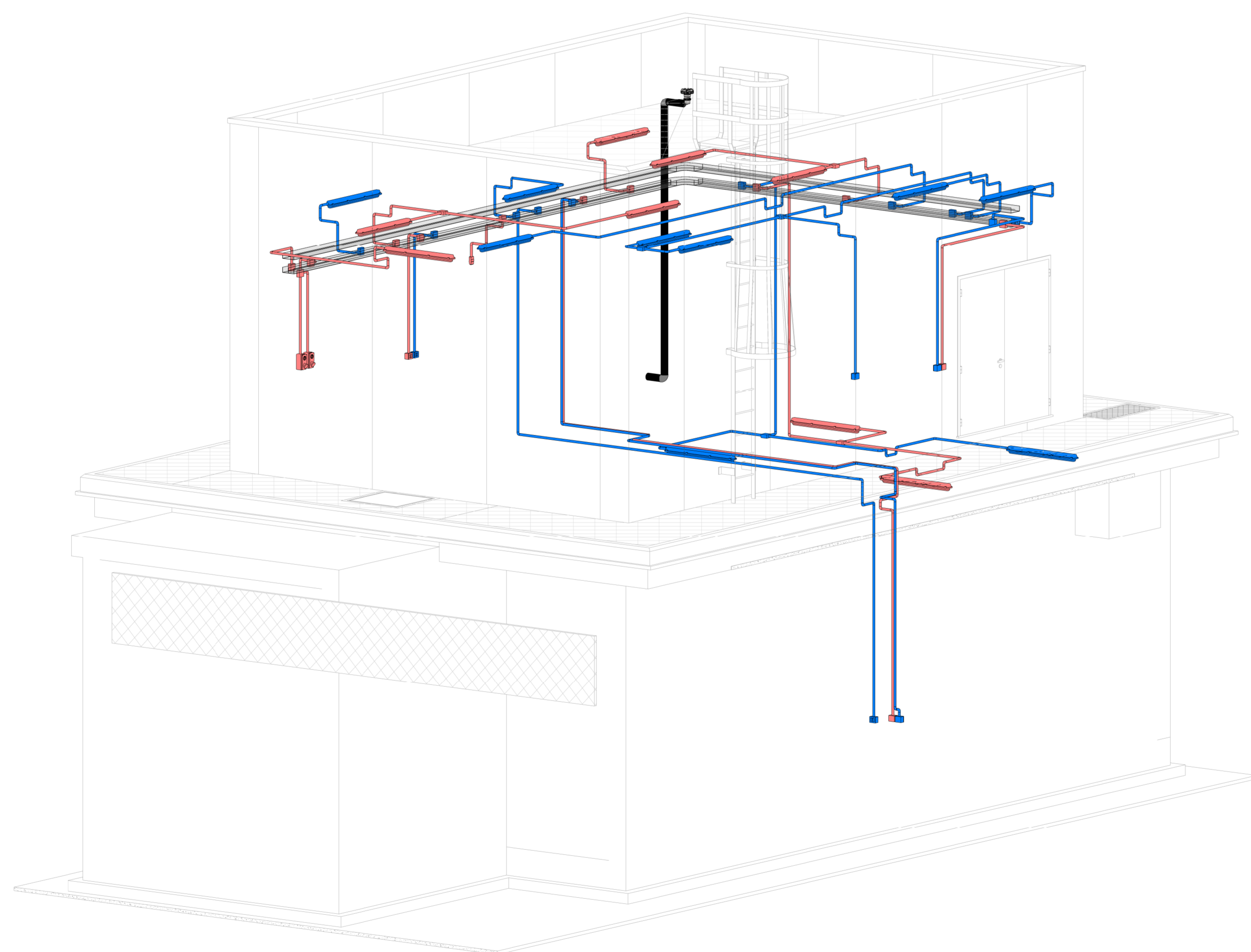
PIANTA DISPOSIZIONE APPARECCHIATURE LFM FA01B PIANO TERRA  
1:50



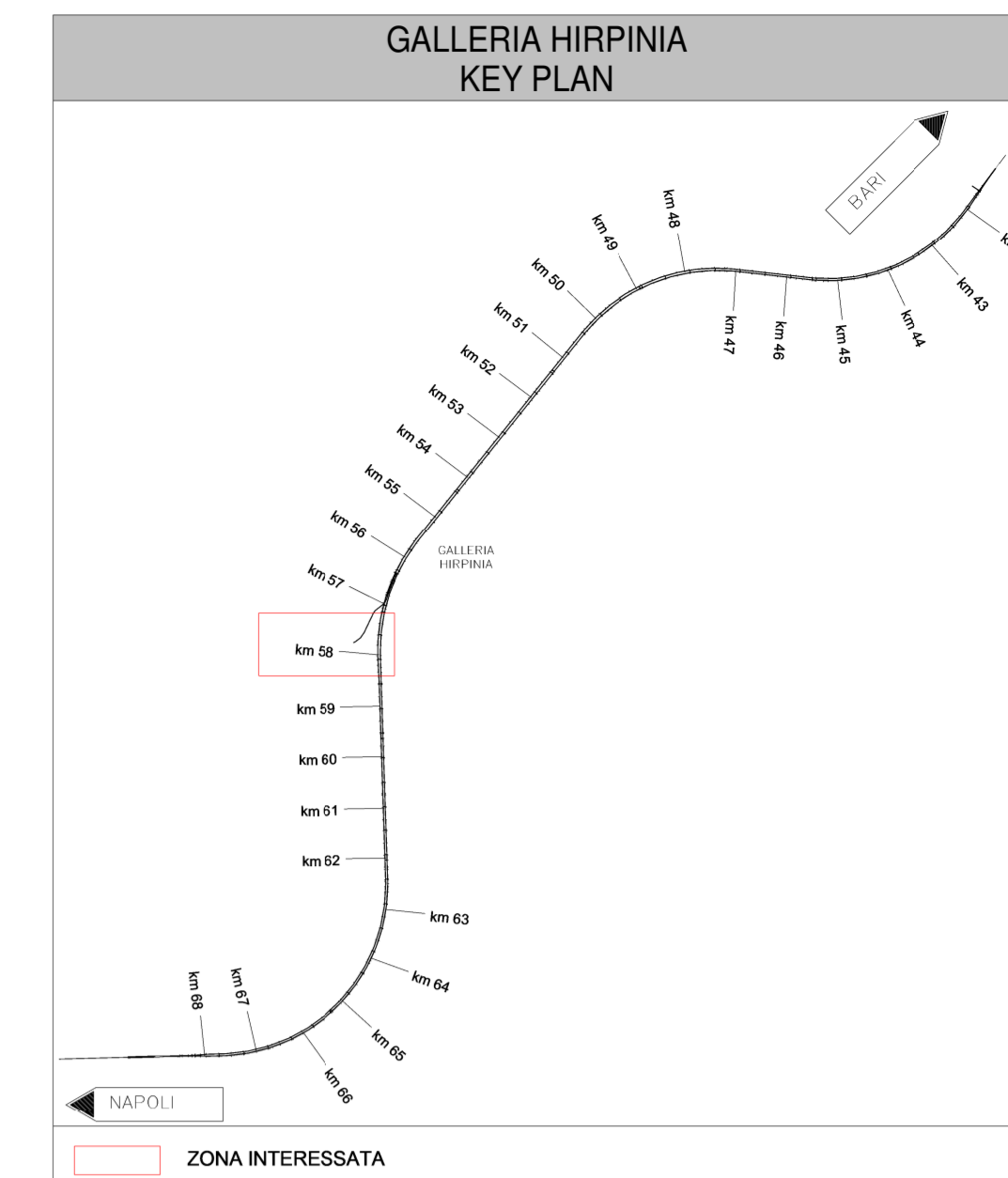
PIANTA DISPOSIZIONE APPARECCHIATURE LFM FA01B PIANO INTERRATO  
1:50



VISTA ASSONOMETRICA LFM FA01B



LOCALE TECNICO VASCA ANTINCENDIO



LEGENDA SIMBOLI

IP	PRESE CIVILI STANDARD (TERRA CENTRALE) 10/16 A
IP	PRESE CIVILI UNIVERSALI A VISTA (TERRA LATERALE E CENTRALE) CON INTERRUPTORE AUTOSARCO IP44
IP	INTERRUTTORE COMANDO LUCE A VISTA
IP	CASSETTA PRINCIPALE DI DERIVAZIONE IN TECNOPLUMBERO, COMPLETA DI CORPINO A VISTA, IP44, INSTALLATA A OPERARE SOFFRITO - DIM: 150x150x75 mm
IP	CASSETTA SECONDARIA DI DERIVAZIONE IN TECNOPLUMBERO, COMPLETA DI CORPINO A VISTA, IP44, INSTALLATA A PARETE SOFFRITO - DIM: 150x150x55 mm
IP	PRESA INTERBLOCCATA CON FUSIBILE SP-T 16A
IP	PRESA INTERBLOCCATA CON FUSIBILE SP-T 16A
IP	SENSORE CREPUSCOLARE A VISTA, CON IP44
IP	ALIMENTAZIONE A VISTA DI VENTILATORE ASSIALE
IP	ALIMENTAZIONE A VISTA DI UNITA' ESTERNA DI SISTEMA DI CONDIZIONAMENTO A SPLIT, CON IP44
IP	ALIMENTAZIONE A VISTA DI UNITA' INTERNA DI SISTEMA DI CONDIZIONAMENTO A SPLIT/UNITA' MONOBLOCCO
IP	PULSANTE DI SGANCIO EMERGENZA, AD ACCESSO PROTETTO (CON VETRO DI PROTEZIONE)
IP	CASSETTA AD ACCESSO PROTETTO (CON VETRO DI PROTEZIONE) CONTENENTE N° 1 PULSANTE DI SGANCIO EMERGENZA (SGANCI MT BT, GE, DPS, GALLERIA, SAMP)
IP	DISTRIBUZIONE IMPIANTO REALIZZATA CON TUBO RIGIDO IN PVC DEDICATO Ø32mm DOVE NON DIVERSAMENTE INDICATO
IP	CANALE PORTACAVI ET IN ACCIAIO ZINCATO A CALDO (DIM: 20x75 mm)
IP	COMPLETO DI SETTO SEPARATORE

IL COLLEGAMENTO TRA LA DISTRIBUZIONE IN TUBO E QUELLA IN CANALINA SARA' REALIZZATO CON L'USO DI IDONEI RACCORDI  
I COLLEGAMENTI TERMINALI RAPPRESENTATI NEL PRESENTE ELABORATO HANNO SOLO CARATTERE SCHEMATICO E DOVRANNO ESSERE PERTANTO VERIFICATI CONFERMATI IN FASE REALIZZATIVA.  
ULTERIORI DETTAGLI SPECIFICI SUL CABLAGGIO E LA CONNESSIONE DELLE VARIE APPARECCHIATURE SONO CONSULETTI NEL MODELLO BIM DELL'ESPEDIZIONE.

LEGENDA APPARECCHI ILLUMINANTI

IP	APPARECCHIO ILLUMINANTE A PLAFONE, CORPO IN LAMIERA DI ACCIAIO VERNICIATO E DIFFUSORE PLASTICO PRISMATIZZATO, OTTICA A BASSA LUMINANZA CON LOR-F, GRADO DI PROTEZIONE > IP20, A LED 4000K, POTENZA <= 30W, FLUSSO <= 4000lm, REATTORE ELETTRONICO, CLASSE II
IP	APPARECCHIO ILLUMINANTE STAGNO A PLAFONE, CORPO E DIFFUSORE IN POLICARBONATO OTTICO SIMMETRICO FASCIO LARGO, GRADO DI PROTEZIONE > IP65, A LED 4000K, POTENZA <= 36W, FLUSSO <= 5400lm, REATTORE ELETTRONICO, CLASSE II
IP	APPARECCHIO ILLUMINANTE STAGNO A PLAFONE, CORPO IN ACCIAIO INOX AISI 304, OTTICA SIMMETRICA FASCIO LARGO, GRADO DI PROTEZIONE > IP66, A LED 4000K, POTENZA <= 51W, FLUSSO <= 7000lm, REATTORE ELETTRONICO, CLASSE II
IP	ACCENSIONE DA INTERRUPTORE CREPUSCOLARE E PROGRAMMATTORE ORARIO

LEGENDA COLORI

IP	IMPIANTI DI ILLUMINAZIONE ORDINARIA, ALIMENTATI DA RETE NORMALE O PREFERENZIALE 230 Vol - 50 Hz
IP	IMPIANTI DI ILLUMINAZIONE ORDINARIA ED EMERGENZA ALIMENTATI DA RETE "NO-BREAK" 230 Vol - 50 Hz
IP	IMPIANTI DI FORZA MOTRICE
IP	IMPIANTO TRASMISSIONE DATI (TD)

COMMITTENTE:  
**RFI**  
RETE FERROVIARIA ITALIANA  
GRUPPO FERROVIE DELLO STATO ITALIANE

DIREZIONE LAVORI:  
**ITALFERR**  
GRUPPO FERROVIE DELLO STATO ITALIANE

APPALTATORE:  
HIRPINIA - ORSARA AV  
CONSORZIO:  
SOCI:  
**webuild** Italia  
**PIZZAROTTI** 1962

PROGETTAZIONE:  
MANDATARIA:  
**ROCKSOUL**, **NET** ENGINEERING, **PINI**, **GCF**, **RIELETTRI-PER**

**PROGETTO ESECUTIVO**  
**ITINERARIO NAPOLI - BARI**  
**RADDOPPIO TRATTA APICE - ORSARA**  
**IL LOTTO FUNZIONALE HIRPINIA - ORSARA**  
**IMPIANTO LUCE E FORZA MOTRICE**  
IE03 - FA01B VASCA ANTINCENDIO

PIANTA FABBRICATO CON UBICAZIONE IMPIANTI LFM

APPALTATORE Consorzio HIRPINIA - ORSARA AV Il Direttore Tecnico Ing. P. M. Gianvecchio	DIRETTORE DELLA PROGETTAZIONE Il Responsabile integrazione tra le varie previsioni specialistiche Ing. G. Cassani	PROGETTISTA Ing. V. Moro
---	--	-----------------------------

COMMESSA LOTTO FASE ENTE TIPO DOC. OPERA/DISCIPLINA PROGR. REV. SCALA:  
**I F 3 A 0 2 E Z Z P B L F 0 3 0 0 0 0 1 B 1:50**

Rev.	Descrizione	Redatto	Data	Verificato	Data	Approvato	Data	Autorizzato	Data
A	C.04.01 - Emissione 16kg	N. Di Stato	04/03/2022	C. Piccolo	04/03/2022	V. Moro	04/03/2022	Ing. S. Gandi	04/03/2022
B	C.04.01 - A-valori convalidati	N. Di Stato	04/03/2022	C. Piccolo	04/03/2022	V. Moro	04/03/2022		04/03/2022