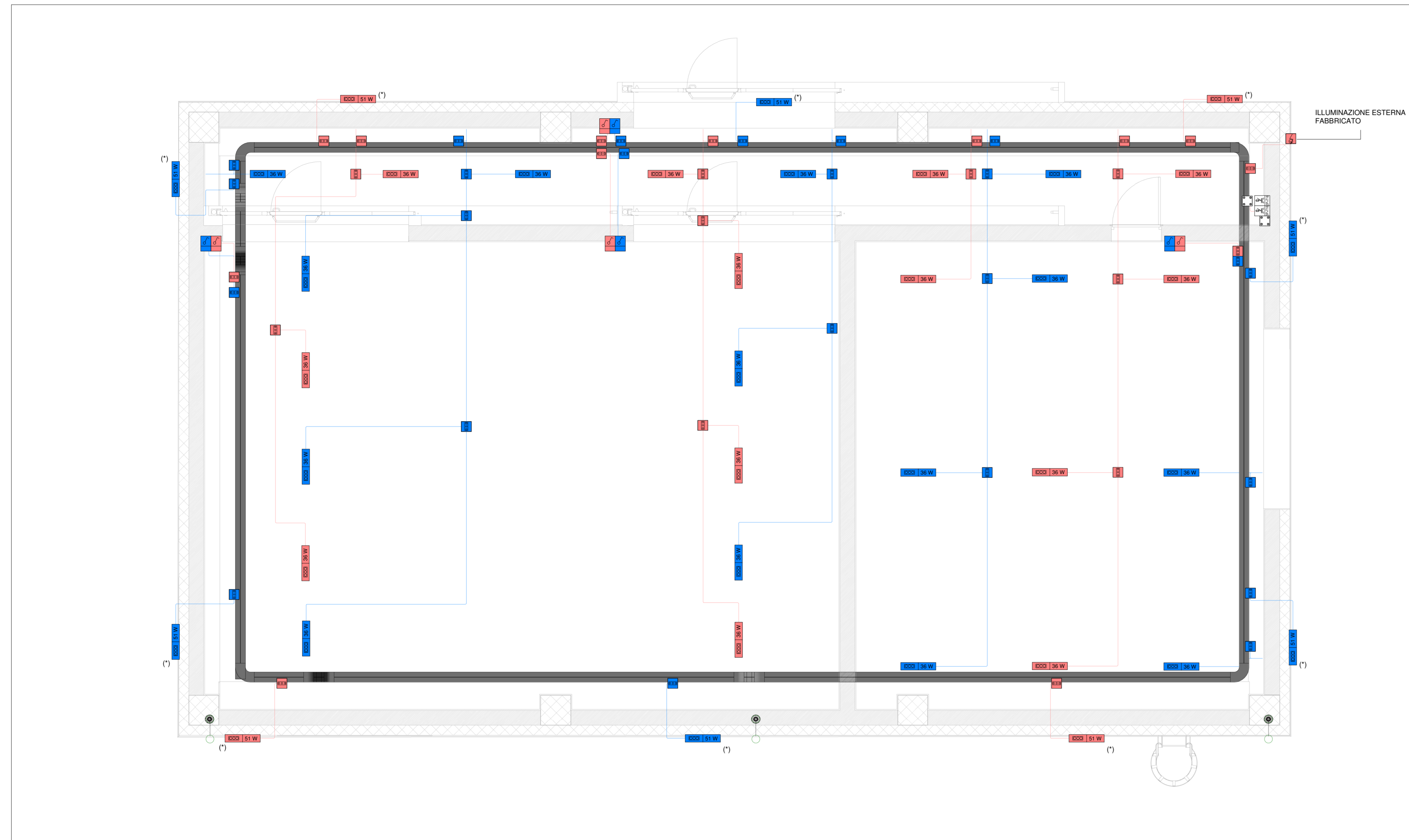
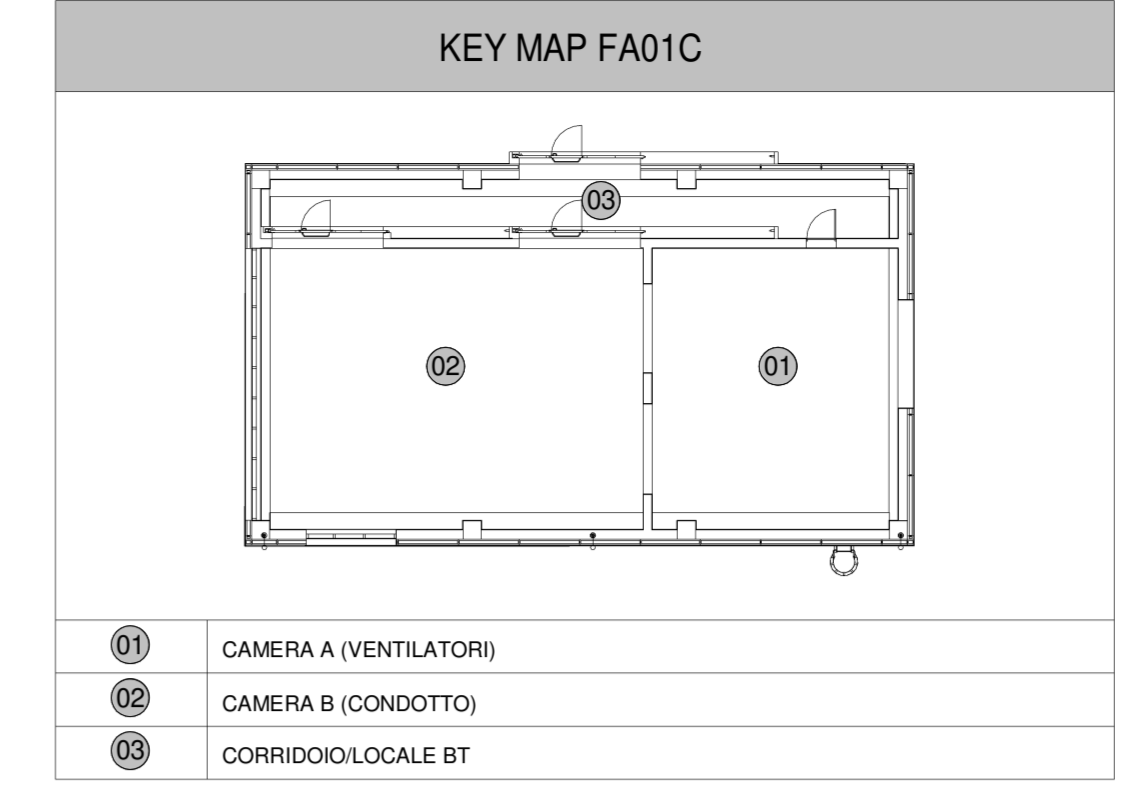
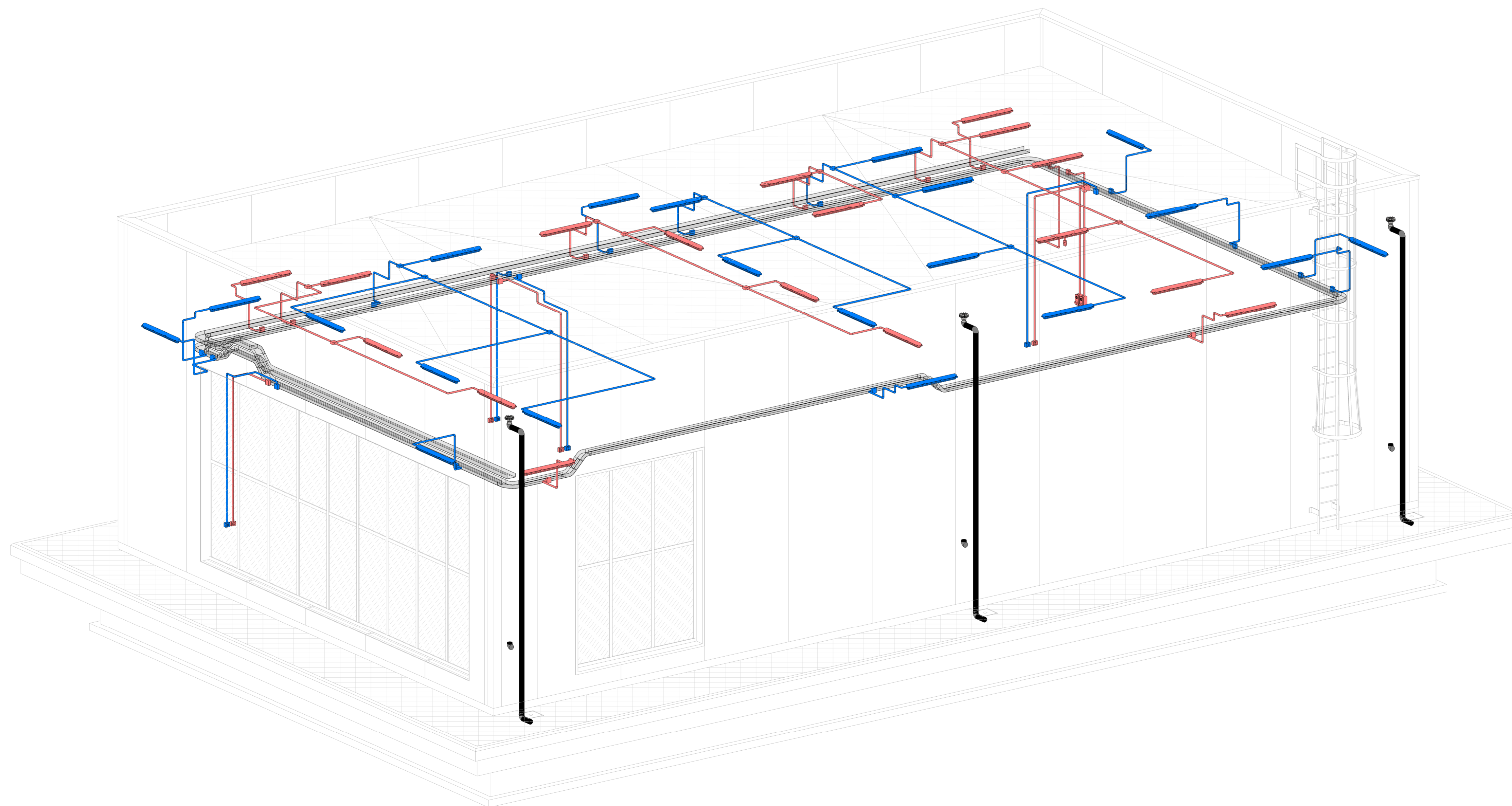


PIANTA DISPOSIZIONE APPARECCHIATURE LFM FA01C
1:50



VISTA ASSONOMETRICA LFM FA01C



LEGENDA SIMBOLI

PL	n PRESE CIVILI STANDARD (TERRA CENTRALE) 10/16 A
PLU	n PRESE CIVILI UNIVERSALI A VISTA (TERRA LATERALE E CENTRALE) CON INTERRUPTORE AUTOMATICO IP44
PLV	INTERUTTORE COMANDO LUCE A VISTA
PLC	CASSETTA PRINCIPALE DI DERIVAZIONE IN TECNOPOLIMERO COMPLETA DI COPRIFUSO A VISTA, IP44, INSTALLATA A OPARETESOFFITTO - DIM. 150x110x70 mm
PLS	CASSETTA SECONDARIA DI DERIVAZIONE IN TECNOPOLIMERO COMPLETA DI COPRIFUSO A VISTA, IP44, INSTALLATA A PARETESOFFITTO - DIM. 100x100x50 mm
PLA	PRESA INTERBLOCCATA CON FUSIBILE 2P+T 16A
PLB	PRESA INTERBLOCCATA CON FUSIBILE 3P+T 16A
PLD	SENSORE CREPUSCOLARE A VISTA, CON IP65
PLV	ALIMENTAZIONE A VISTA DI VENTILATORE ASSIALE
PLAC	ALIMENTAZIONE A VISTA DI UNITA' ESTERNA DI SISTEMA DI CONDIZIONAMENTO A SPLIT CON IP65
PLAD	ALIMENTAZIONE A VISTA DI UNITA' INTERNA DI SISTEMA DI CONDIZIONAMENTO A SPLIT UNITA' IDROLOGICA
PLD	PULSANTE DI SGANCIO EMERGENZA AD ACCESSO PROTETTO (CON VETRO DI PROTEZIONE)
PLC	CASSETTA AD ACCESSO PROTETTO (CON VETRO DI PROTEZIONE) CONTENENTE N°1 PULSANTE DI SGANCIO EMERGENZA (SGANCI MIBT) DEL GRUPPO GALLERIA (SMP)
PLD	DISTRIBUZIONE IMPIANTO REALIZZATA CON TUBO RIGIDO IN PVC DEDICATO Ø32mm DOVE NON DIVERSAMENTE INDICATO
PLD	CANALE PORTACAVI BT IN ACCIAIO ZINCATO A CALDO (DIM. 200x75 mm) COMPLETO DI SETTO SEPARATORE

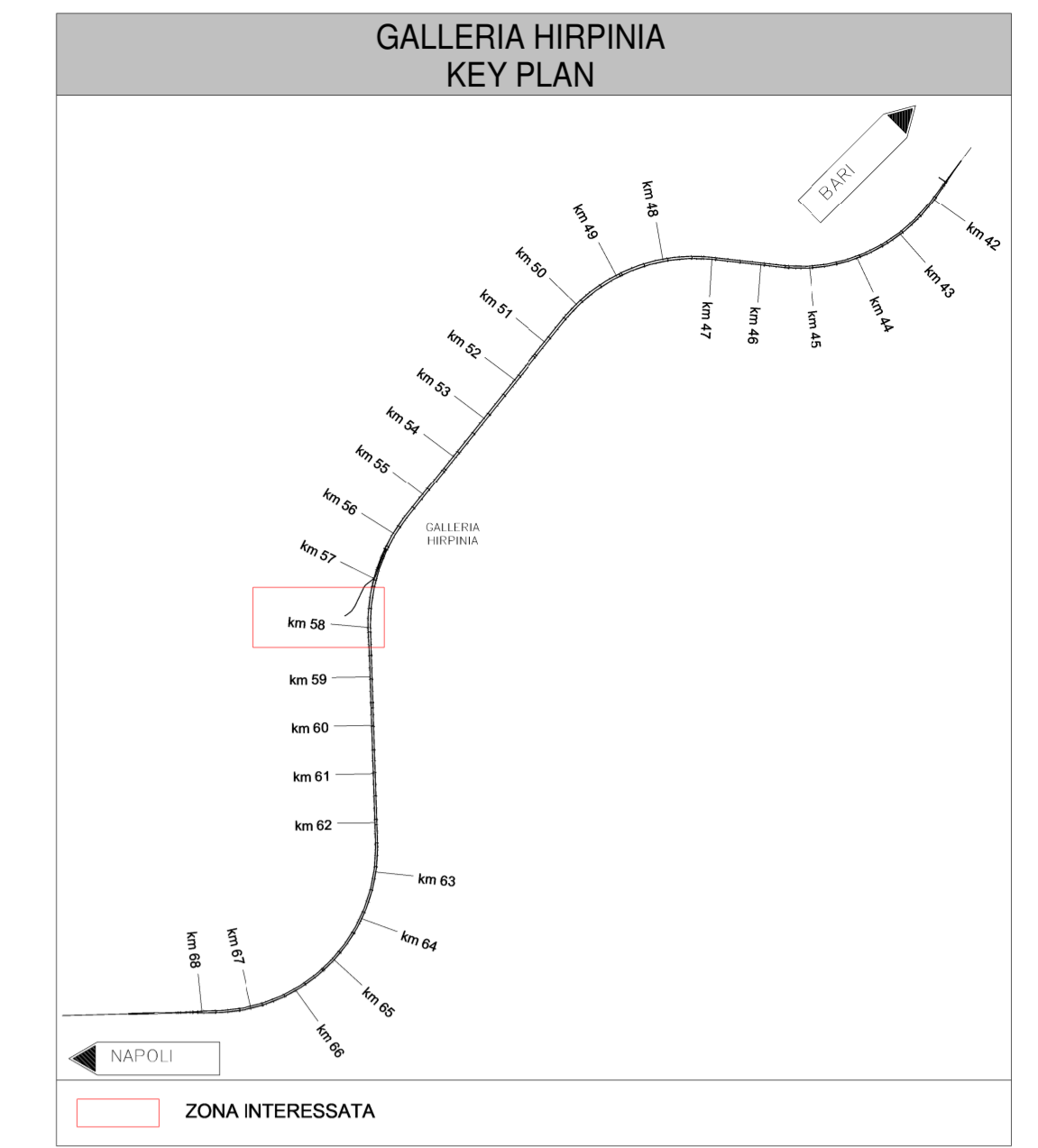
IL COLLEGAMENTO TRA LA DISTRIBUZIONE IN TUBO E QUELLA IN CANALINA SARÀ REALIZZATO CON LUSO DI RIONE MAGGIORE
I COLLEGAMENTI TERMINALI RAPPRESENTATI NEL PRESENTE ELABORATO HANNO SOLO CARATTERE SCHEMATICO E DOVRANNO ESSERE PERTANTO VERIFICATI/CONFERMATI IN FASE REALIZZATIVA
IN TERMINI DETTAGLI SPECIFICI SUL CABLAGGIO E LA CONNESSIONE DELLE VARIE APPARECCHIATURE SONO CONSULTABILI NEL MODELLO BIM DELL'EDIFICIO.

LEGENDA APPARECCHI ILLUMINANTI

PLC 33W	APPARECCHIO ILLUMINANTE A PLAFONE, CORPO IN LAMIERA DI ACCIAIO VERNICIATO E DIFFUSORE IN ASTIO PRISMATIZZATO, OTTICA A BASSA LUMINANZA CON UGR<19 - GRADO DI PROTEZIONE 2 IP50, A LED 4000K, POTENZA 33W, FLUSSO 4000lm, REATTORE ELETTRONICO, CLASSE II
PLC 38W	APPARECCHIO ILLUMINANTE STAGNO A PLAFONE, CORPO E DIFFUSORE IN POLICARBONATO, OTTICA SIMMETRICA FASCIO LARGO, GRADO DI PROTEZIONE IP65, A LED 4000K, POTENZA 38W, FLUSSO 4500lm, REATTORE ELETTRONICO, CLASSE II
PLC 35W	APPARECCHIO ILLUMINANTE STAGNO A PLAFONE, CORPO IN ACCIAIO INOX AISI 304, OTTICA SIMMETRICA FASCIO LARGO, GRADO DI PROTEZIONE IP66, A LED 4000K, POTENZA 35W, FLUSSO 4200lm, REATTORE ELETTRONICO, CLASSE II

LEGENDA COLORI

IMPIANTI DI ILLUMINAZIONE ORDINARIA, ALIMENTATI DA RETE NORMALE O PREFERENZIALE 230 Volts - 50 Hz
IMPIANTI DI ILLUMINAZIONE ORDINARIA ED EMERGENZA ALIMENTATI DA RETE "NO-BREAK" 230 Volts - 50 Hz
IMPIANTI DI FORZA MOTRICE
IMPIANTO TRASMISSIONE DATI (ITD)



COMMITTENTE: **RFI** RETE FERROVIARIA ITALIANA GRUPPO FERROVIE DELLO STATO ITALIANE

DIREZIONE LAVORI: **ITALFERR** GRUPPO FERROVIE DELLO STATO ITALIANE

APPALTATORE: **HIRPINIA - ORSARA AV**

CONSORZIO: **webuild Italia**

SOCI: **PIZZAROTTI** SINCE 1910

PROGETTAZIONE: **ROCKSOUL**, **NETENGINEERING**, **PINI**, **GCF**, **RIELETTRI-PER**

MANDANTE:

PROGETTO ESECUTIVO

ITINERARIO NAPOLI - BARI RADDOPPIO TRATTA APICE - ORSARA II LOTTO FUNZIONALE HIRPINIA - ORSARA IMPIANTO LUCE E FORZA MOTRICE IE04 - FA01C FABBRICATO VENTILAZIONE

PIANTA FABBRICATO CON UBICAZIONE IMPIANTI LFM

APPALTATORE Consorzio HIRPINIA - ORSARA AV Il Direttore Tecnico Ing. P. M. Gianvecchio	DIRETTORE DELLA PROGETTAZIONE Il Responsabile integrazione tra le varie previsioni specifiche Ing. G. Cassani	PROGETTISTA Ing. V. Moro
-------------------------------------------------------------------------------------------------	---------------------------------------------------------------------------------------------------------------------	-----------------------------

COMMESSA LOTTO FASE ENTE TIPO DOC. OPERA/DISCIPLINA PROG. REV. SCALA:

I F 3 A 0 2 E Z Z P B L F 0 4 0 0 0 0 1 B 1:50

Rev.	Descrizione	Redatto	Data	Verificato	Data	Approvato	Data	Autorizzato	Data
A	C.04.01 - Emissione 16ppg	N. Di Stefano	06/03/2022	C. Picardo	06/03/2022	V. Moro	06/03/2022	Ing. S. Gandi	06/03/2022
B	C.04.01 - A-valori di compatibilità	N. Di Stefano	06/03/2022	C. Picardo	06/03/2022	V. Moro	06/03/2022		06/03/2022

File: IF3A02EZZPBLF0400001B.dwg n. Elab.: