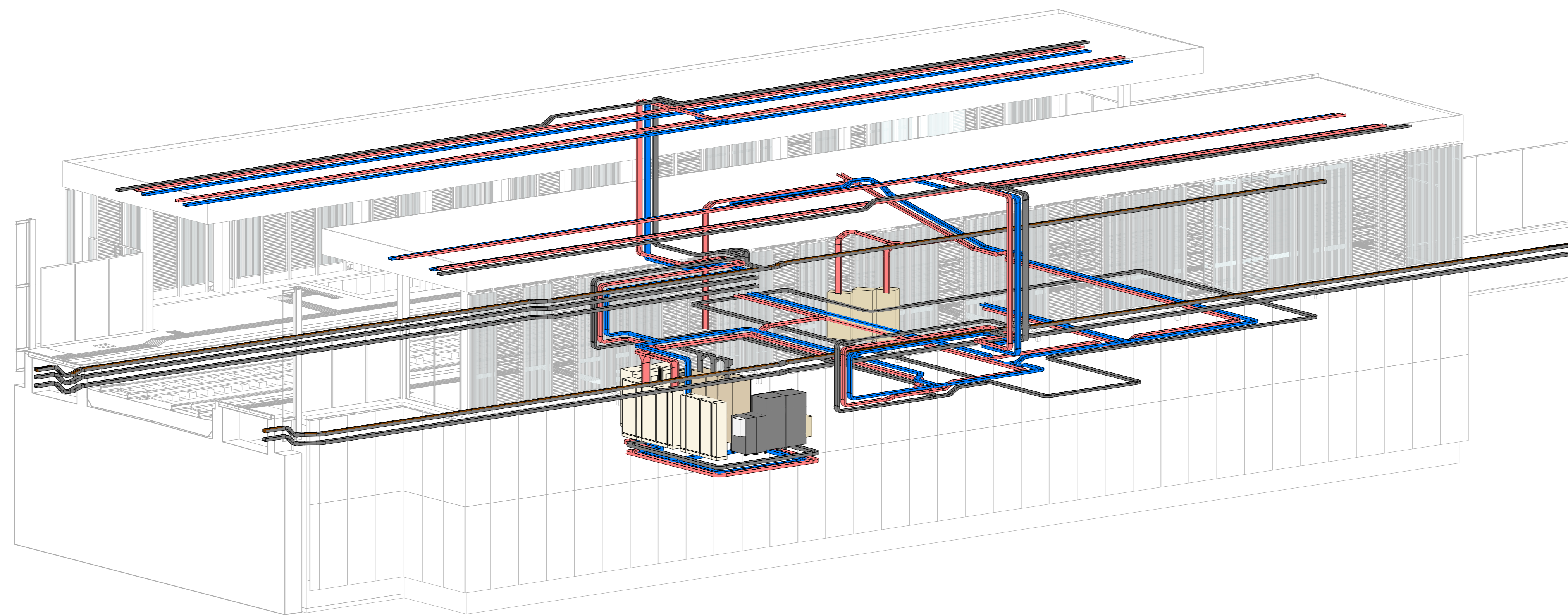


VISTA ASSONOMETRICA APPARECCHIATURE E CAVIDOTTI



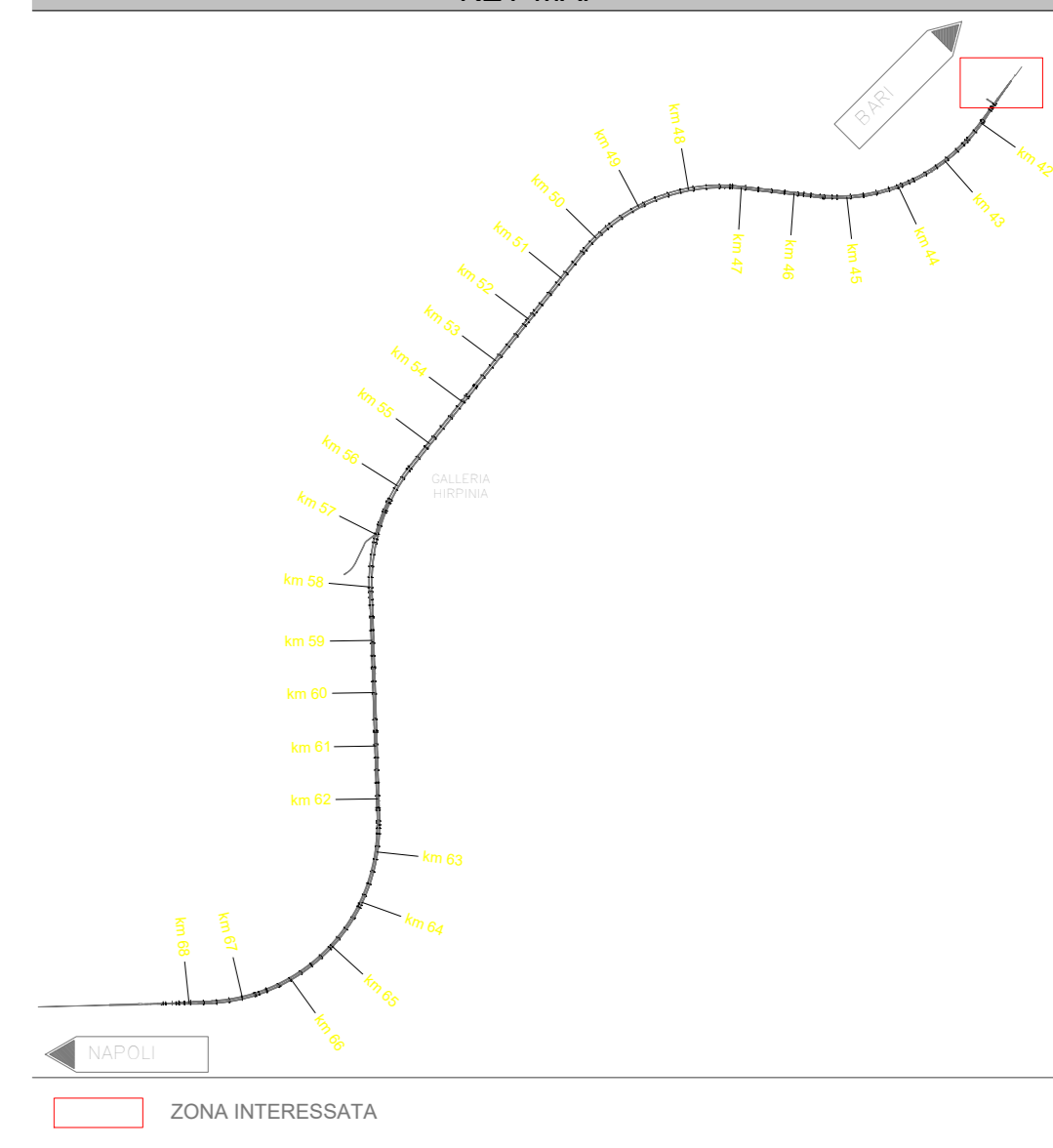
**LEGENDA APPARECCHIATURE**

- CANALE/PASSERELLA A RETE 200x105mm, POSATA NEL CUNCOLO SOTTO BANCHINA FACENTE PARTE DEL SISTEMA FFP (VEDI ELABORATO SPECIFICO)
- CANALE/PASSERELLA PIENA 200x75mm, POSATA NEL CUNCOLO SOTTO BANCHINA
- CANALE/PASSERELLA PIENA 200x75mm, CON COPERCHIO INSTALLATA SOPRA CONTRODIFFUSO O IN CAVEUDO

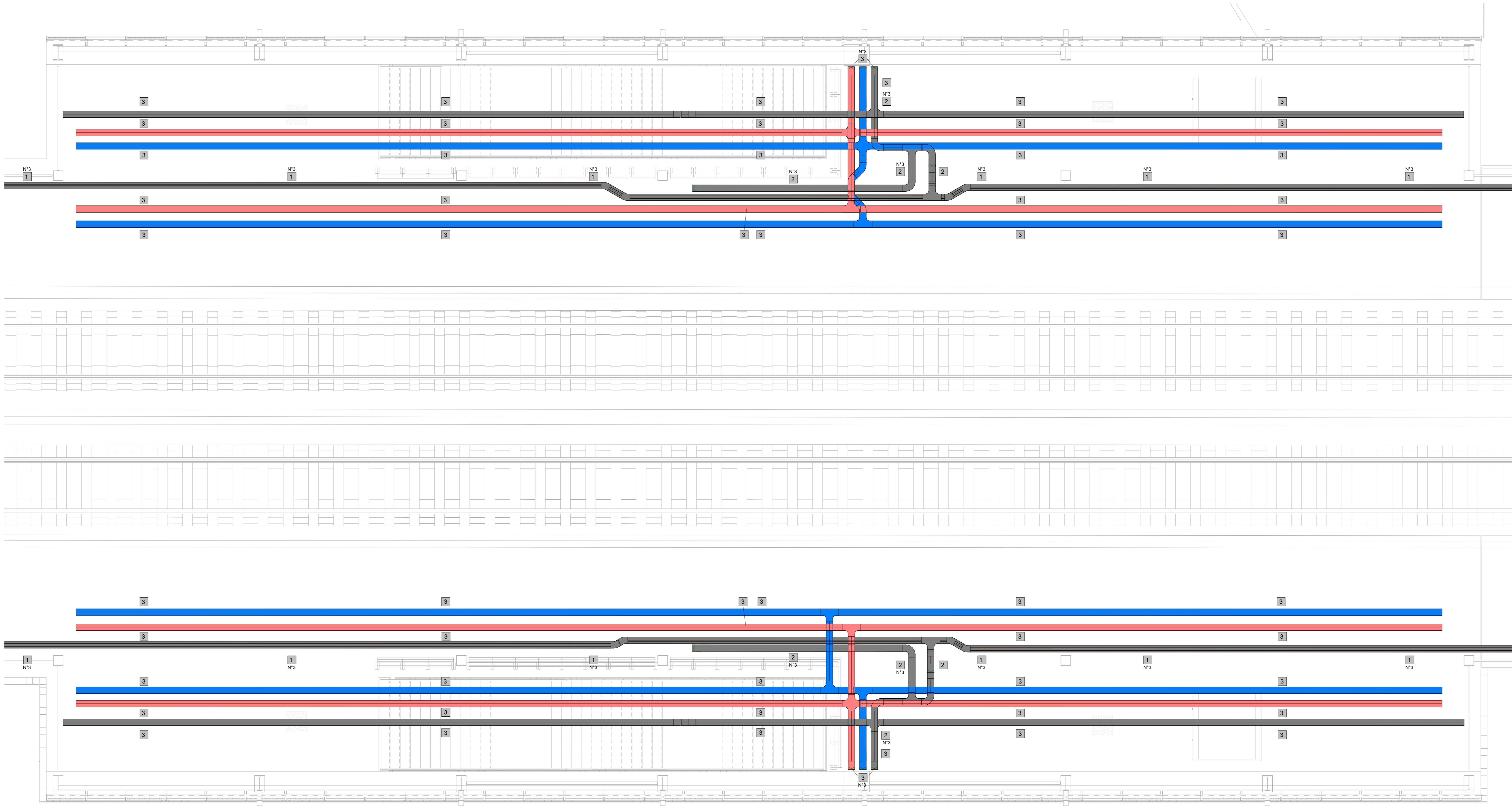
**LEGENDA COLORI**

- IMPIANTI DI ILLUMINAZIONE ORDINARIA, ALIMENTATI DA RETE NORMALE O PREFERENZIALE 230 Vol - 50 Hz
- IMPIANTI DI ILLUMINAZIONE ORDINARIA ED EMERGENZA ALIMENTATI DA RETE "NO-BREAK" 230 Vol - 50 Hz
- IMPIANTI DI FORZA MOTRICE
- IMPIANTO TRASMISSIONE DATI (TD)

GALLERIA HIRPINIA KEY MAP



PIANTA PENSILINA/BANCHINA DISPOSIZIONE APPARECCHIATURE



COMMITTENTE: **RFI** GRUPPO FERROVIARIO ITALIANO

DIREZIONE LAVORI: **ITALFERR** GRUPPO FERROVIARIO ITALIANO

APPALTATORE: CONSORZIO **HIRPINIA - ORSARA AV**

MANDATARIA: **ROCKSOIL**

MANDANTI: **webuild Italia**, **PIZZAROTTI**

PROGETTAZIONE: **NETENGINEERING**

**PROGETTO ESECUTIVO**

**ITINERARIO NAPOLI - BARI RADDOPPIO TRATTA APICE - ORSARA II LOTTO FUNZIONALE HIRPINIA - ORSARA IMPIANTO LUCE E FORZA MOTRICE IE08 - STAZIONE DI ORSARA**

PIANTA CON UBICAZIONE CAVIDOTTI E RIEMPIMENTO CANALIZZAZIONI - PENSILINE/BANCHINA

APPALTATORE Consorzio HIRPINIA - ORSARA AV Ing. P. M. Gianvittorio 06/00/00	DIRETTORE DELLA PROGETTAZIONE Il Responsabile integrazione fra le varie prestazioni specialistiche Ing. G. Casarini	PROGETTISTA <b>NETENGINEERING</b> Ing. V. Moro
--	---	--

COMMESSA LOTTO FASE ENTE TIPO DOC. OPERA/DISCIPLINA PROGR. REV. SCALA:

**IF3A 02 E ZZ PB LF0800 002 B 1:50**

Rev.	Descrizione	Redatto	Data	Verificato	Data	Approvato	Data	Autorizzato	Data
A	C.06.00 - Emissione 19kg	N. Di Stefano	06/03/22	C. Piccaro	06/03/22	V. Moro	06/03/22	Ing. S. Esandi	06/03/22
B	C.08.01 - A valle del controdiffusore	N. Di Stefano	06/03/22	C. Piccaro	06/03/22	V. Moro	06/03/22		06/03/22

File: IF3A02ZZ PBLF0800002B.dwg n. Elab.: