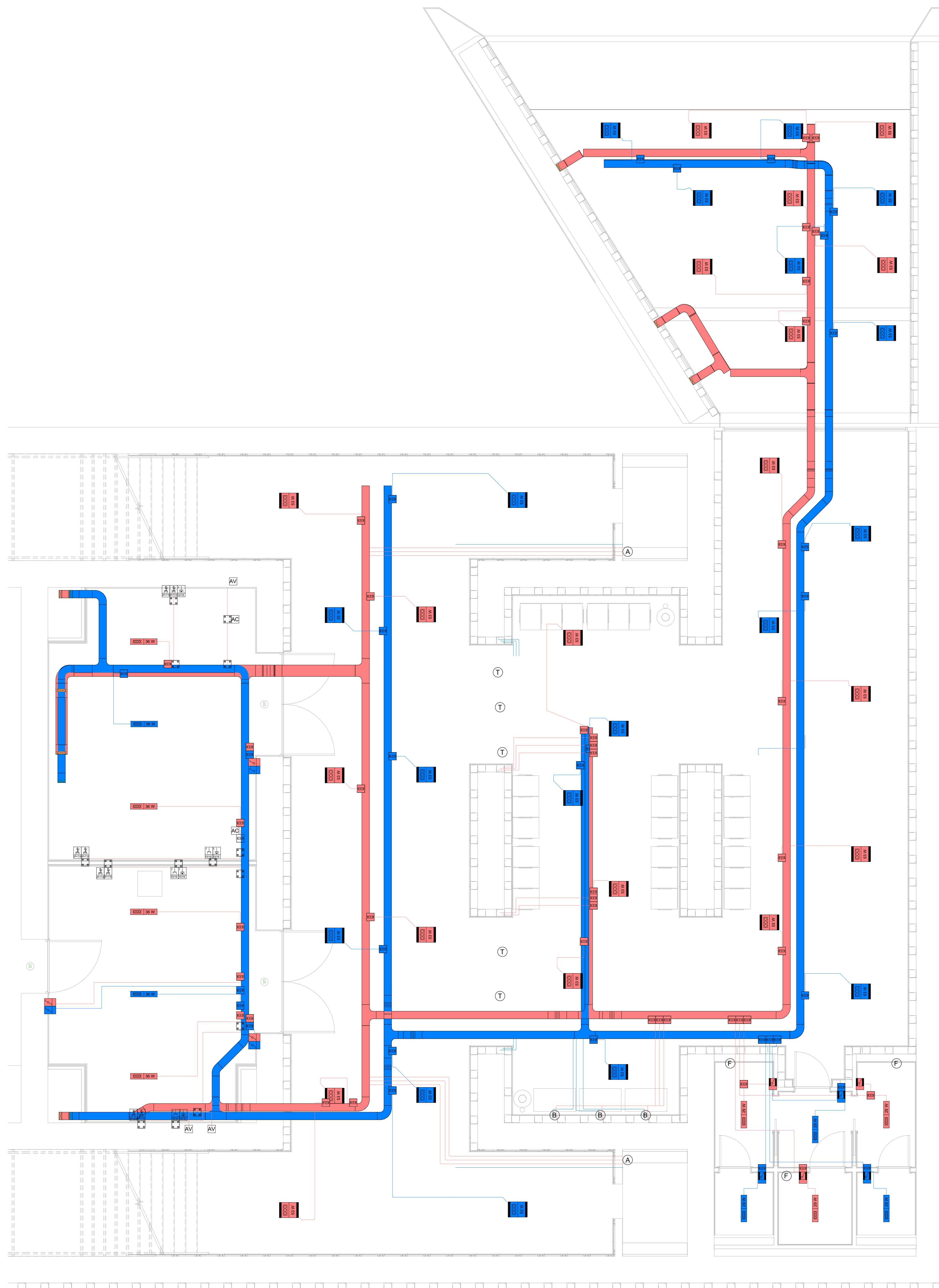


PIANTA PIANO TERRA LFM  
1:50



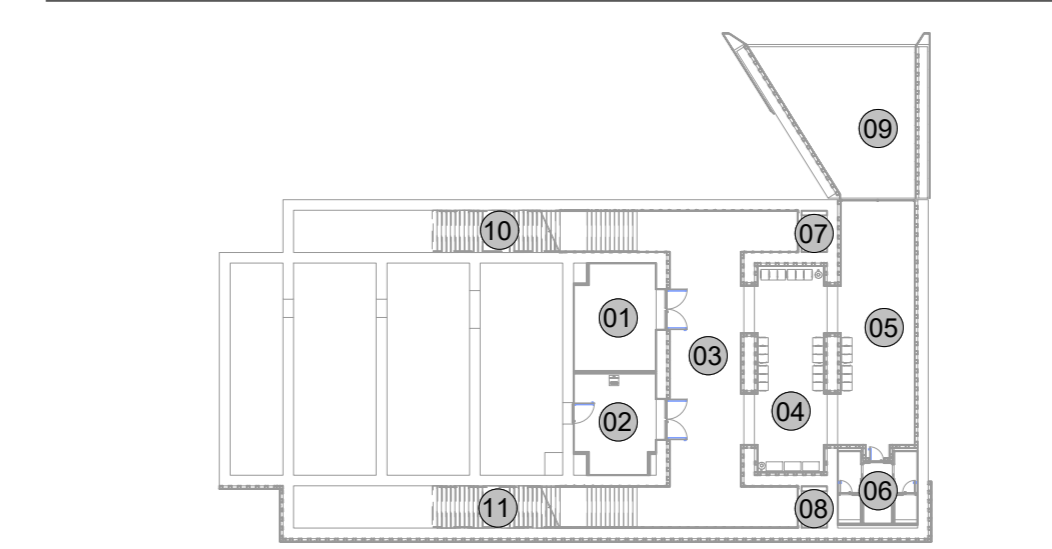
LEGENDA SIMBOLI	
IP	n° PRESE CIVILI STANDARD (TERRA CENTRALE) 10/16 A
IP	n° PRESE CIVILI UNIVERSALI A VISTA (TERRA LATERALE E CENTRALE) CON INTERRUPTORE AUTOMATICO IP44
IP	INTERRUTTORE COMANDO LUCE A VISTA
IP	DEVIAZIONE COMANDO LUCE A VISTA
IP	CASSETTA PRINCIPALE DI DERIVAZIONE IN TECNOPOLIMERO, COMPLETA DI COPRIRICHO, A VISTA, IP44, INSTALLATA A OPARETESOFFITTO - DIM.: 150x150x70 mm
IP	CASSETTA SECONDARIA DI DERIVAZIONE IN TECNOPOLIMERO, COMPLETA DI COPRIRICHO, A VISTA, IP44, INSTALLATA A PARETESOFFITTO - DIM.: 100x100x50 mm
IP	PRESA INTERBLOCCATA CON FUSIBILE 2P+T 16A
IP	PRESA INTERBLOCCATA CON FUSIBILE 2P+T 16A
IP	SENSORE CREPUSCOLARE A VISTA, CON IP 655
AV	ALIMENTAZIONE A VISTA DI UNITA' ESTERNA DI SISTEMA DI CONDIZIONAMENTO A SPLIT, CON IP65
AV	ALIMENTAZIONE A VISTA DI UNITA' INTERNA DI SISTEMA DI CONDIZIONAMENTO A SPLIT/UNITA' MONOLOCCO
AV	PUNTO ALIMENTAZIONE ASCENSORE, CON TUBAZIONE LIBERA AGGIUNTIVA PER CAVI SPECIFICI
F	PUNTO ALLACIO RUBINETTO A FOTOCELLULA
B	PUNTO ALLACIO BIGLIETTERA AUTOMATICA, PREDISPOSTO A PAVIMENTO, CON TUBAZIONE LIBERA AGGIUNTIVA PER CAVI DATI
T	PUNTO ALLACIO TORNELLO, PREDISPOSTO A PAVIMENTO, CON TUBAZIONE LIBERA AGGIUNTIVA PER CAVI DATI
IP	PULSANTE DI SGANCIO EMERGENZA, AD ACCESSO PROTETTO (CON VETRO DI PROTEZIONE)
IP	CASSETTA AD ACCESSO PROTETTO (CON VETRO DI PROTEZIONE) CONTENENTE N° PULSANTI DI SGANCIO EMERGENZA (SGANCI MTBT, GE, UPS, GALLERIA, SAMP)
I COLLEGAMENTI TRA LA DISTRIBUZIONE IN TUBO E QUELLA IN CANALINA SARANNO REALIZZATI CON L'USO DI IDONEI RACCORDI	
I COLLEGAMENTI TERMINALI RAPPRESENTATI NEL PRESENTE ELABORATO HANNO SOLO CARATTERE SCHEMATICO E DOVRANNO ESSERE PERTANTO VERIFICATI/CONFERMATI IN FASE REALIZZATIVA	
GLI ALTRI DETTAGLI SPECIFICI SUL CABLAGGIO E LA CONNESSIONE DELLE VARIE APPARECCHIATURE SONO CONSULENTI NEI MODELLI BIM DELL'EDIFICIO.	

LEGENDA DISTRIBUZIONE APPARECCHIATURE E CANALIZZAZIONI	
—	DISTRIBUZIONE IMPIANTO REALIZZATA CON TUBO RIGIDO IN PVC DEDICATO Ø30mm SOVRA NON DIVISAMENTE INDICATO
—	CANALE PORTACAVI BT-SP IN ACCIAIO ZINCATO A CALDO (DIM. 200x75 mm) COMPLETO DI SETTO SEPARATORE
IP	CASSETTA PRINCIPALE DI DERIVAZIONE IN TECNOPOLIMERO, COMPLETA DI COPRIRICHO, A VISTA, IP44, INSTALLATA A O PARETESOFFITTO - DIM.: 150x150x70 mm
IP	CASSETTA SECONDARIA DI DERIVAZIONE IN TECNOPOLIMERO, COMPLETA DI COPRIRICHO, A VISTA, IP44, INSTALLATA A PARETESOFFITTO - DIM.: 100x100x50 mm

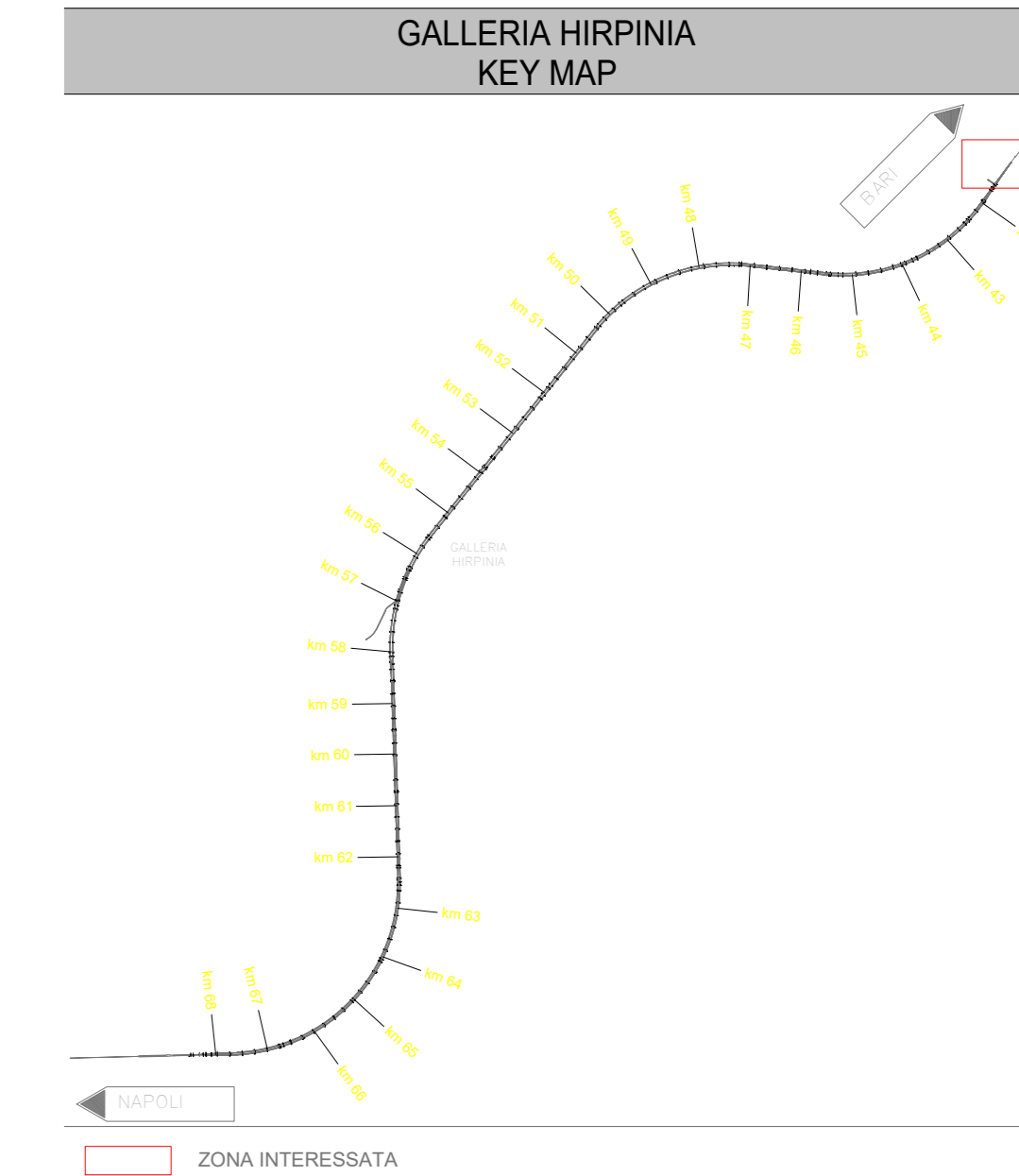
LEGENDA APPARECCHI ILLUMINANTI	
IP	APPARECCHIO ILLUMINANTE AD INCASSO, CORPO ALLUMINIO PRESSOFUSO VERNICIATO E DIFFUSORE IN VETRO TRASPARENTE OTTICA SIMMETRICA FASCIO LARGO - GRADO DI PROTEZIONE IP68 IK08 A LED 4000K, POTENZA ≤ 53W, FLUSSO ≥ 7000lm, CLASSE I, DIMENSIONI PREDISPOSTO AL 60%
IP	APPARECCHIO ILLUMINANTE STAGNO A PLAFONE, CORPO E DIFFUSORE IN POLICARBONATO, OTTICA SIMMETRICA FASCIO LARGO - GRADO DI PROTEZIONE ≥ IP68, A LED 4000K, POTENZA ≤ 30W, FLUSSO ≥ 5400lm, REATTORE ELETTRONICO, CLASSE II
IP	APPARECCHIO ILLUMINANTE STAGNO A PLAFONE, CORPO E DIFFUSORE IN POLICARBONATO, OTTICA SIMMETRICA FASCIO LARGO - GRADO DI PROTEZIONE ≥ IP68, A LED 4000K, POTENZA ≤ 20W, FLUSSO ≥ 3700lm, REATTORE ELETTRONICO, CLASSE II

LEGENDA COLORI	
—	IMPIANTI DI ILLUMINAZIONE ORDINARIA, ALIMENTATI DA RETE NORMALE O PREFERENZIALE 230V/50 Hz
—	IMPIANTI DI ILLUMINAZIONE ORDINARIA ED EMERGENZA ALIMENTATI DA RETE "NO-BREAK" 230V/50 Hz
—	IMPIANTI DI FORZA MOTRICE
—	IMPIANTO TRASMISSIONE DATI (TD)

KEY MAP STAZIONE - LOCALI PIANO TERRA



01	LOCALE LFM - TLC
02	LOCALE MANUTENZIONE
03	SOTTOPASSO
04	SALA ATTESA
05	ATRIO
06	LOCALI SERVIZI IGIENICI
07	VANO ASCENSORE 1
08	VANO ASCENSORE 2
09	INGRESSO DA PIAZZALE/PARCHEGGIO ESTERNO
10	RAMPA SCALA ALLA PENSLINA 1
11	RAMPA SCALA ALLA PENSLINA 2



GALLERIA HIRPINIA  
KEY MAP

ZONA INTERESSATA

COMMITTENTE:  
**RFI**  
R.F.E. FERROVIARIA ITALIANA  
GRUPPO FERROVIE DELLO STATO ITALIANE

DIREZIONE LAVORI:  
**ITALFERR**  
GRUPPO FERROVIE DELLO STATO ITALIANE

APPALTATORE:  
HIRPINIA - ORSARA AV

CONSORZIO:  
SOCI:  
**webuild** Italia  
**PIZZAROTTI** SINCE 1910

PROGETTAZIONE:  
MANDATARIA:  
**ROCK SOUL** S.p.A.  
MANDANTI:  
**NETENGINEERING**  
**IM**  
**GT**  
**ELIOT-PIR**

PROGETTO ESECUTIVO  
**ITINERARIO NAPOLI - BARI  
RADDOPPIO TRATTA APICE - ORSARA  
II LOTTO FUNZIONALE HIRPINIA - ORSARA  
IMPIANTO LUCE E FORZA MOTRICE  
IE08 - STAZIONE DI ORSARA**

LAYOUT IMPIANTISTICO E DISPOSIZIONE APPARECCHIATURE LFM - PIANO TERRA

APPALTATORE	DIRETTORE DELLA PROGETTAZIONE	PROGETTISTA
Comenzi HIRPINIA - ORSARA AV Il Direttore Tecnico Ing. P. M. Gianvittorio 06/0000	Il Responsabile integrazione fra le varie prestazioni specialistiche Ing. G. Cascon 06/0000	<b>NETENGINEERING</b> Ing. V. Moro 06/0000

COMMESSA LOTTO FASE ENTE TIPO DOC. OPERA/DISCIPLINA PROGR. REV. SCALA:

**IF3A 02 E ZZ PB LF0800 003 B 1:50**

Rev.	Descrizione	Redatto	Data	Verificato	Data	Approvato	Data	Autorizzato	Data
A	C.06.00 - Emersione 18kg	N. Di Stefano	06/0000	C. Piccaro	06/0000	V. Moro	06/0000	Ing. S. Eandi	06/0000
B	C.06.01 - A valle del cantiere	N. Di Stefano	06/0000	C. Piccaro	06/0000	V. Moro	06/0000		06/0000

File: IF3A02ZZ PBLF0800003B.dwg n. Esab.