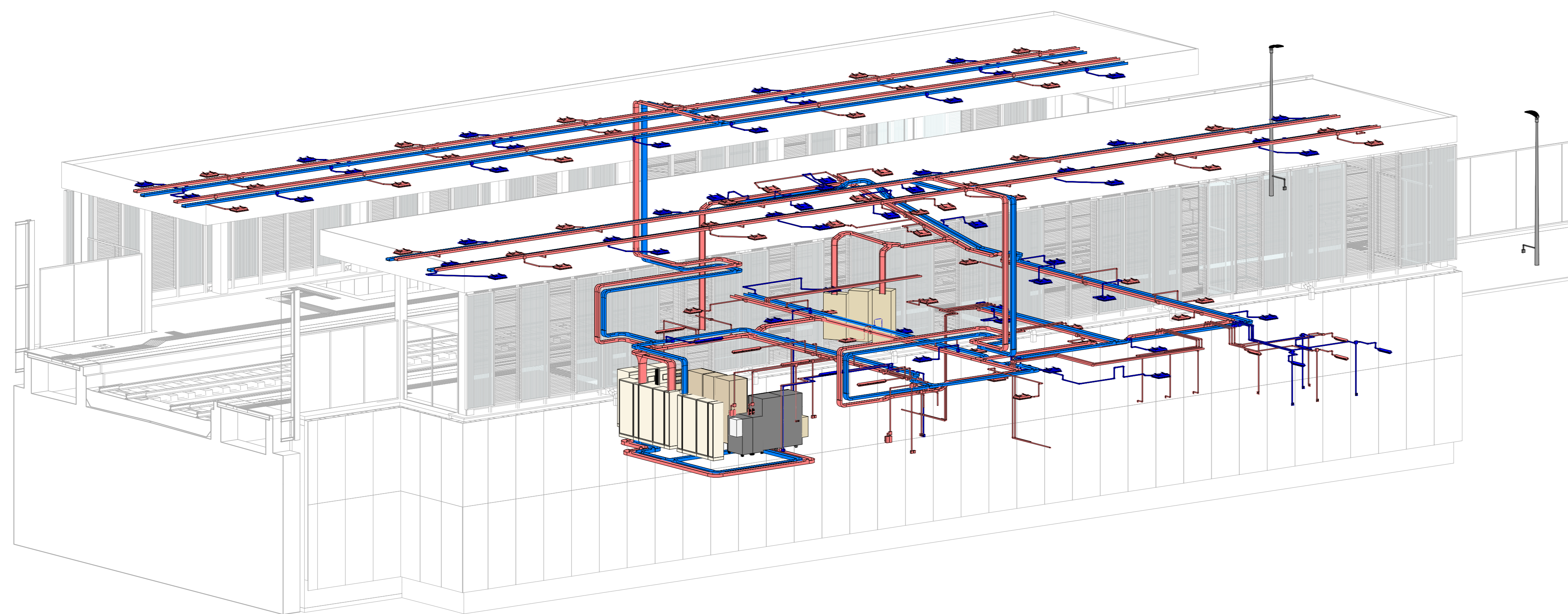
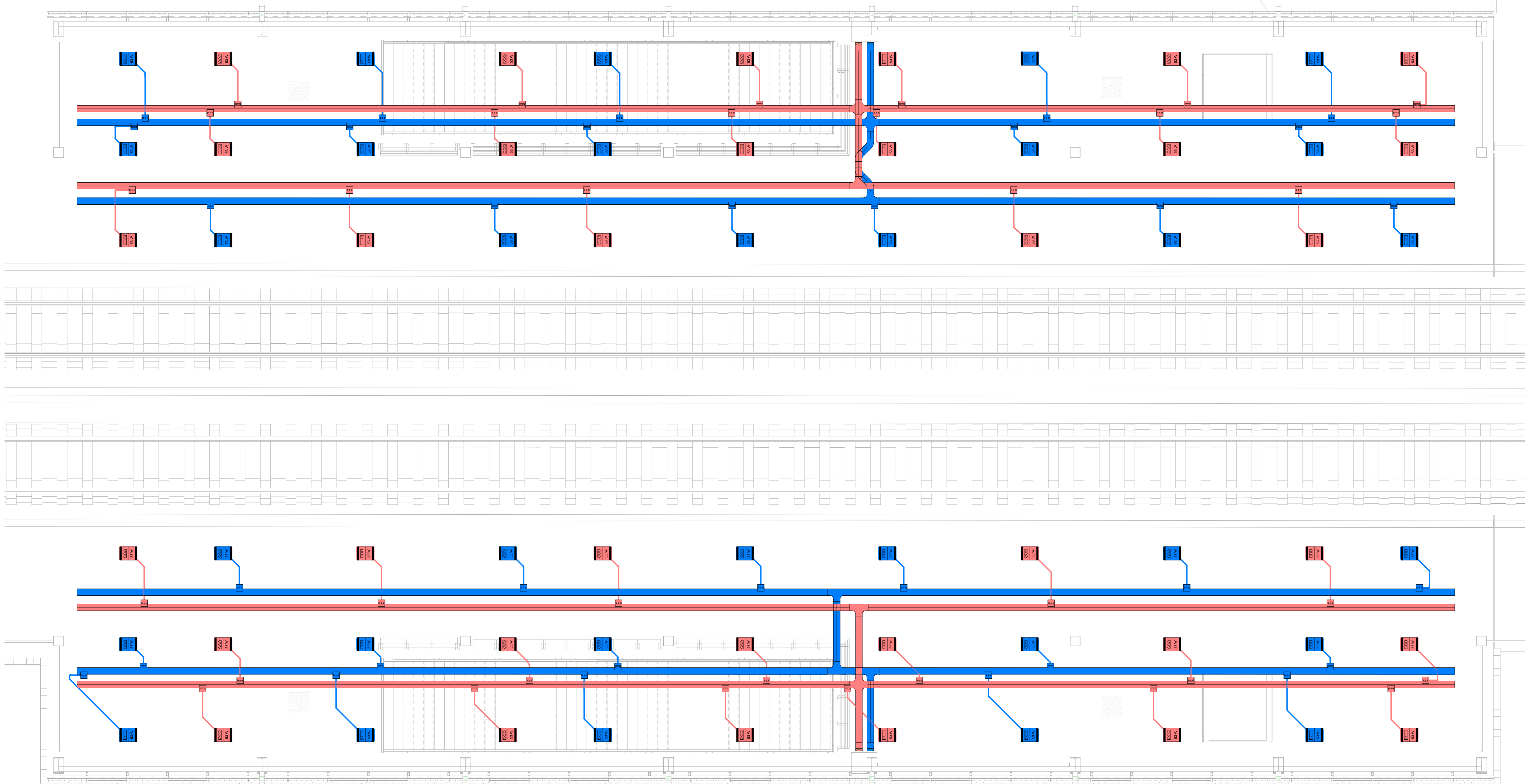


VISTA ASSONOMETRICA LFM



PIANTA PENSLINE/BANCHINA LFM
1:50



LEGENDA SIMBOLI

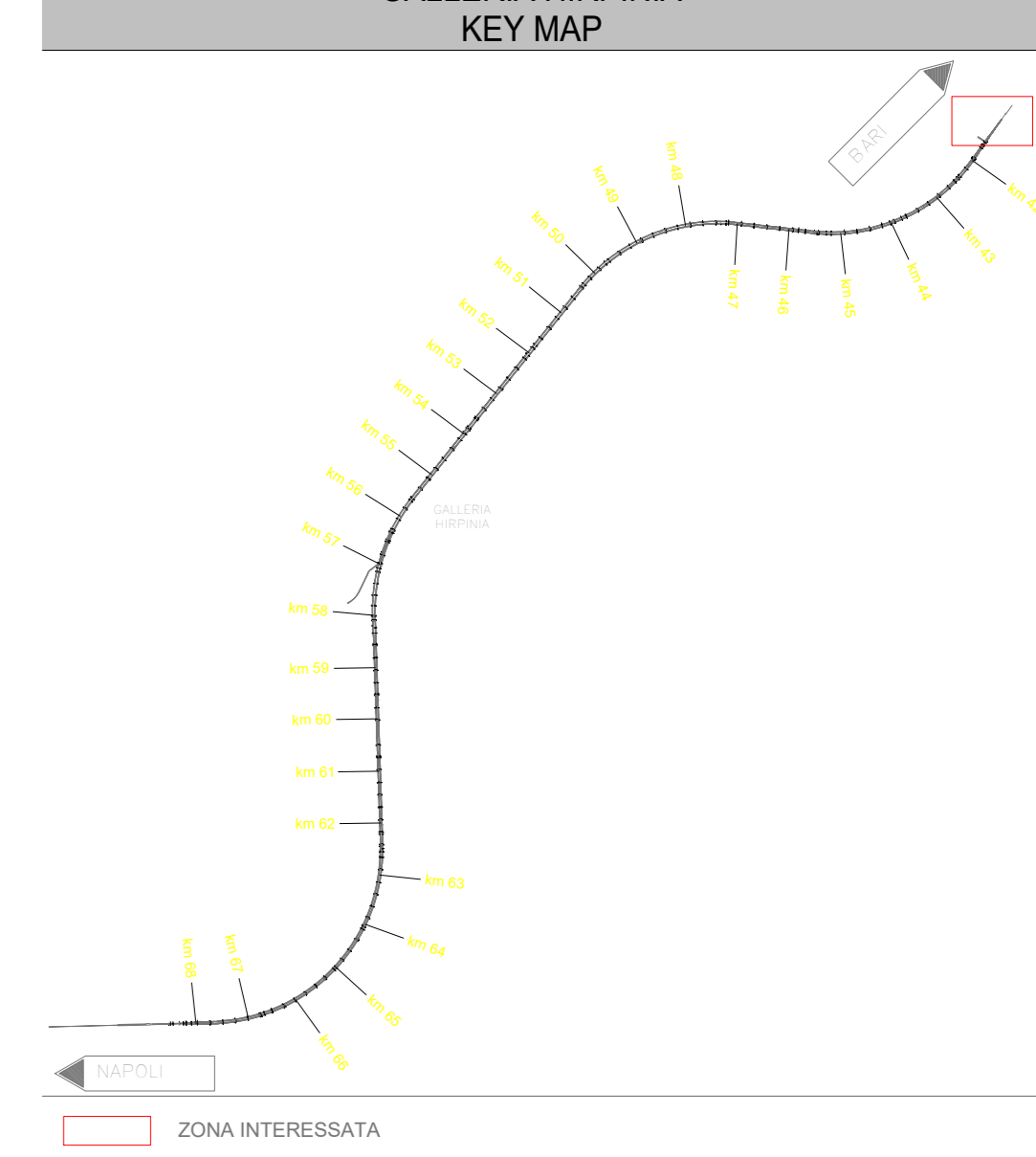
IP4	PRESE CIVILI STANDARD (TERRA CENTRALE) 10/16 A
IP4	PRESE CIVILI UNIVERSALI A VISTA (TERRA LATERALE E CENTRALE) CON INTERRUPTORE AUTOMATICO 3P+N
IP4	INTERRUTTORE COMANDO LUCE A VISTA
IP4	DEVIAZIONE COMANDO LUCE A VISTA
IP4	CASSETTA PRINCIPALE DI DERIVAZIONE, IN TECNOPOLIMERO, COMPLETA DI COPERCIO, A VISTA, IP44, INSTALLATA A PARETE/SOFFITTO - DIM.: 150x150x50 mm
IP4	CASSETTA SECONDARIA DI DERIVAZIONE, IN TECNOPOLIMERO, COMPLETA DI COPERCIO, A VISTA, IP44, INSTALLATA A PARETE/SOFFITTO - DIM.: 100x100x50 mm
IP4	PRESA INTERBLOCCATA CON FUSIBILE 2P+T 16A
IP4	PRESA INTERBLOCCATA CON FUSIBILE 3P+T 16A
IP4	SENSORE CREPUSCOLARE A VISTA, CON IP 355
AV	ALIMENTAZIONE A VISTA DI VENTILATORE ASSIALE
AV	ALIMENTAZIONE A VISTA DI UNITA' ESTERNA DI CONDIZIONAMENTO A SPLIT, CON IP355
AV	ALIMENTAZIONE A VISTA DI UNITA' INTERNA DI CONDIZIONAMENTO A SPLIT, CON IP355
AV	PUNTO ALIMENTAZIONE ASCENSORE, CON TUBAZIONE LIBERA AGGIUNTIVA PER CAVI SPECIALI
F	PUNTO ALLACCIO RUBINETTO A FOTOCELLULA
B	PUNTO ALLACCIO BIGLIETTERIA AUTOMATICA, PREDISPOSTO A PAVIMENTO, CON TUBAZIONE LIBERA AGGIUNTIVA PER CAVI DATI
T	PUNTO ALLACCIO TORNELO, PREDISPOSTO A PAVIMENTO, CON TUBAZIONE LIBERA AGGIUNTIVA PER CAVI DATI
IP4	PULSANTE DI SGANCIO EMERGENZA, AD ACCESSO PROTETTO (CON VETRO DI PROTEZIONE)
IP4	CASSETTA AD ACCESSO PROTETTO (CON VETRO DI PROTEZIONE) CONTENENTE N° PULSANTI DI SGANCIO EMERGENZA (SGANCI MT/BT DE UPS, GALLERIA BIAP)

IL COLLEGAMENTO TRA LA DISTRIBUZIONE IN TURO E QUELLA IN CANALINA SARÀ REALIZZATO CON L'USO DI RIGHE BRACCIORE.
I COLLEGAMENTI TERMINALI RAPPRESANTATI NEL PRESENTE ELABORATO HANNO SOLO CARATTERE SCHEMATICO E DOVRANNO ESSERE PERTANTO VERIFICATI/CONFERMATI IN FASE REALIZZATIVA.
UL TABELLE DETTAGLI SPECIFICI SUL CABLAGGIO E LA CONNESSIONE DELLE VARIE APPARECCHIATURE SONO CONSULTABILI NEL MODELLO BIM DELL'EDIFICIO.

LEGENDA DISTRIBUZIONE APPARECCHIATURE E CANALIZZAZIONI

—	DISTRIBUZIONE IMPIANTO REALIZZATA CON TURO RIGIDO IN PVC DEDICATO Ø32mm DOVE NON DIVERSAMENTE INDICATO
—	CANALE PORTACAVI BT-SP IN ACCIAIO ZINCATO A CALDO (DIM. 200x75 mm) COMPLETO DI SETTO SEPARATORE
—	CASSETTA PRINCIPALE DI DERIVAZIONE, IN TECNOPOLIMERO, COMPLETA DI COPERCIO, A VISTA, IP44, INSTALLATA A PARETE/SOFFITTO - DIM.: 150x150x50 mm
—	CASSETTA SECONDARIA DI DERIVAZIONE, IN TECNOPOLIMERO, COMPLETA DI COPERCIO, A VISTA, IP44, INSTALLATA A PARETE/SOFFITTO - DIM.: 100x100x50 mm

GALLERIA HIRPINIA
KEY MAP



LEGENDA COLORI

—	IMPIANTI DI ILLUMINAZIONE ORDINARIA, ALIMENTATI DA RETE NORMALE O PREFERENZIALE 230 Vol - 50 Hz
—	IMPIANTI DI ILLUMINAZIONE ORDINARIA ED EMERGENZA ALIMENTATI DA RETE "NO-BREAK" 230 Vol - 50 Hz
—	IMPIANTI DI FORZA MOTRICE
—	IMPIANTO TRASMISSIONE DATI (TD)

LEGENDA APPARECCHI ILLUMINANTI

—	APPARECCHIO ILLUMINANTE AD INCASSO, CORPO ALLIANTO PRESSOFUSO VERNICIATO E DIFFUSORE IN VETRO TEMPERATO, OTTICA SIMMETRICA FASCIO LARGO - GRADO DI PROTEZIONE IP65 8050, A LED 4000K, POTENZA ≤ 50W, FLUSSO ≥ 7000lm, CLASSE II, DIMMER IMPROSTATO AL 50%, DOTATO DI DISPOSITIVO MAD-ILL, RISPONDENTE ALLA SPEC. RFI DTG STS ENE SP15 - IP, ISOLA MONTATA ALL'INTERNO DI CASSETTA IN PVC A CONTROSOFFITTO COMPLETA DI PRESSACAVO INOUT CAVI
—	APPARECCHIO ILLUMINANTE STAGNO A PLAFONE, CORPO E DIFFUSORE IN POLICARBONATO, OTTICA SIMMETRICA FASCIO LARGO - GRADO DI PROTEZIONE IP65, A LED 4000K, POTENZA ≤ 30W, FLUSSO ≥ 3400lm, REATTORE ELETTRONICO, CLASSE II
—	APPARECCHIO ILLUMINANTE STAGNO A PLAFONE, CORPO E DIFFUSORE IN POLICARBONATO, OTTICA SIMMETRICA FASCIO LARGO - GRADO DI PROTEZIONE IP65, A LED 4000K, POTENZA ≤ 29W, FLUSSO ≥ 3700lm, REATTORE ELETTRONICO, CLASSE II

COMMITTENTE: **RFI** GRUPPO FERROVIE DELLO STATO ITALIANE

DIREZIONE LAVORI: **ITALFERR** GRUPPO FERROVIE DELLO STATO ITALIANE

APPALTATORE: **webuild Italia**

CONSORZIO: **PIZZAROTTI** SINCE 1910

PROGETTAZIONE: **NETENGINEERING**

MANDATARIA: **ROCK SOUL**

MANDANTI: **NETENGINEERING**, **ITALFERR**, **PIZZAROTTI**

PROGETTO ESECUTIVO

ITINERARIO NAPOLI - BARI RADDOPPIO TRATTA APICE - ORSARA II LOTTO FUNZIONALE HIRPINIA - ORSARA IMPIANTO LUCE E FORZA MOTRICE

IE08 - STAZIONE DI ORSARA

LAYOUT IMPIANTISTICO E DISPOSIZIONE APPARECCHIATURE LFM - PENSLINE/BANCHINA

APPALTATORE Consorzio HIRPINIA - ORSARA AV Il Direttore Tecnico Ing. P. M. Garavito	DIRETTORE DELLA PROGETTAZIONE Il Responsabile integrazione fra le varie prestazioni specialistiche Ing. G. Casone	PROGETTISTA NETENGINEERING Ing. V. Moro
--	---	--

COMMESSA LOTTO FASE ENTE TIPO DOC. OPERA/DISCIPLINA PROGR. REV. SCALA:

I F 3 A 0 2 E Z Z P B L F 0 8 0 0 0 0 4 B 1:50

Rev.	Descrizione	Redatto	Data	Verificato	Data	Approvato	Data	Autorizzato	Data
A	C.08.01 - Emersione 18kg	N. Di Stefano	06/03/22	C. Pico	06/03/22	V. Moro	06/03/22	Ing. S. Eandi	
B	C.08.01 - A valle del cantiere	N. Di Stefano	06/03/22	C. Pico	06/03/22	V. Moro	06/03/22		06/03/22

File: IF3A02ZZPBLF0800004B.dwg n. Elab.: