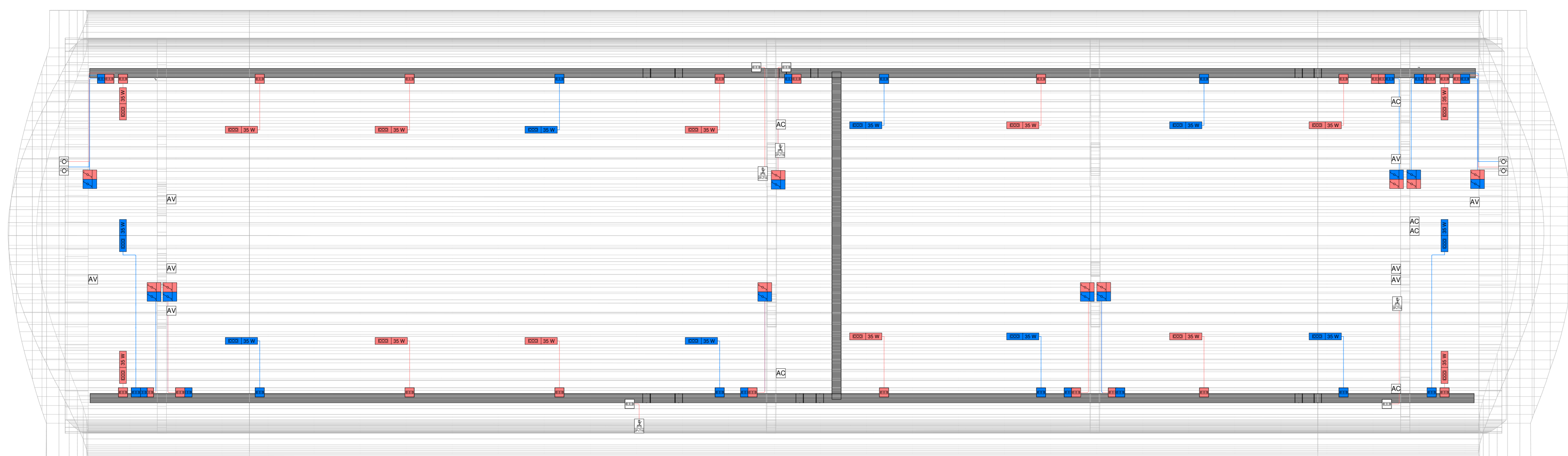
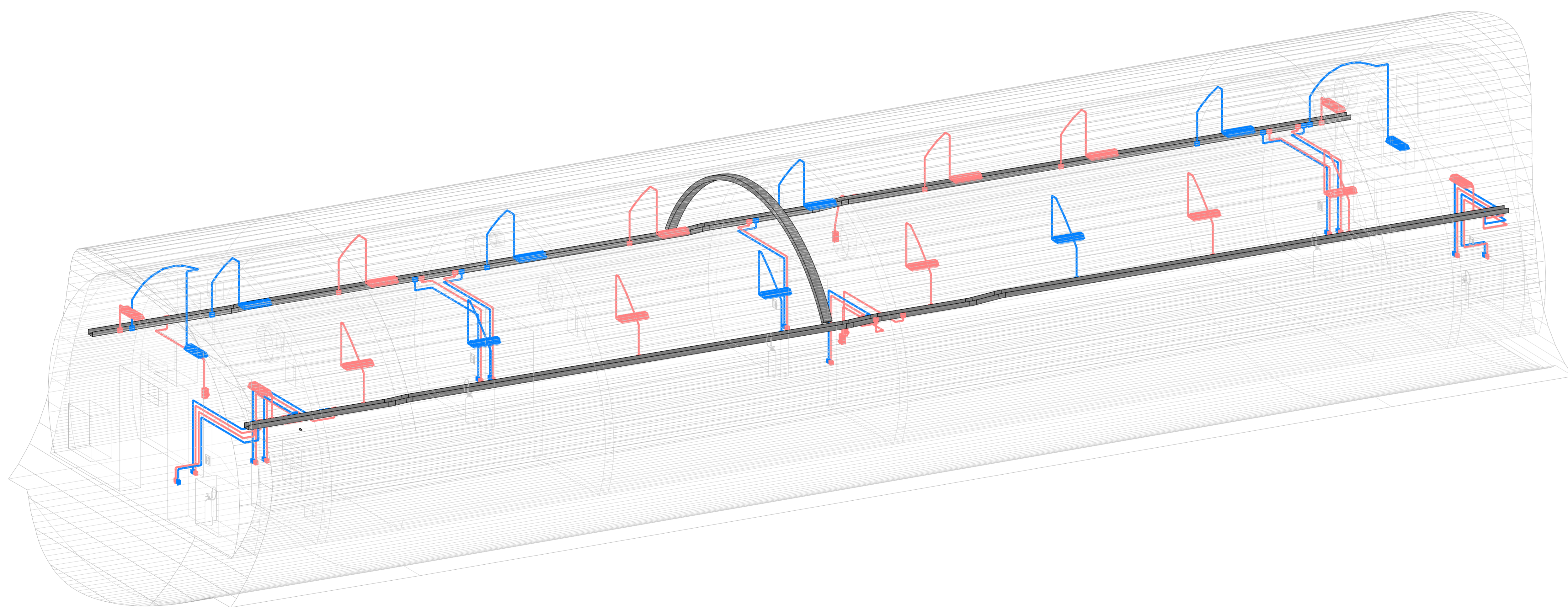


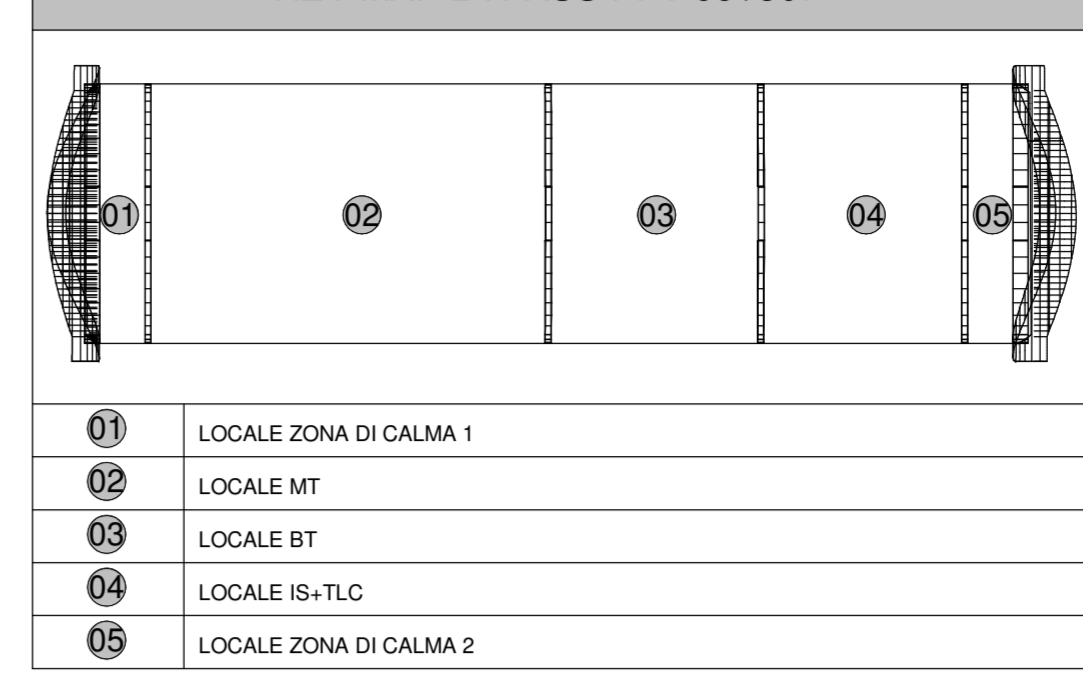
PIANTA DISPOSIZIONE APPARECCHIATURE LFM BYPASS PPT pk 65-307
1:50



VISTA ASSONOMETRICA APPARECCHIATURE LFM BYPASS PPT pk 65-307



KEY MAP BYPASS PPT 65-307



LEGENDA SIMBOLI

IP	IPRESE CIVILI STANDARD (TERRA CENTRALE) 10/16 A
IP	IPRESE CIVILI UNIVERSALI A VISTA (TERRA LATERA E CENTRALE) CON INTERRUPTORE AUTOMATICO IP-N
IP	SENAITORE COMANDO LUCE A VISTA SCATOLA IN LEGA ALLUMINIO IP67, R10
IP	CASSETTA PRINCIPALE DERIVAZIONE METALLICA, COMPLETA DI COPERCHIO, A VISTA, IP66, INSTALLATA A PARETE/SOPRITTO - DIM. 150x110x70 mm
IP	CASSETTA SECONDARIA DERIVAZIONE METALLICA, COMPLETA DI COPERCHIO, A VISTA, IP66, INSTALLATA A PARETE/SOPRITTO - DIM. 100x100x50 mm
IP	PRESA INTERBLOCCATA CON FUSIBILE 3P+T 16A
IP	PRESA INTERBLOCCATA CON FUSIBILE 3P+T 16A
IP	SENSORE ON/OFFSCALARE A VISTA, CON IP65
IP	ALIMENTAZIONE A VISTA DI VENTILATORE ASSIALE
IP	ALIMENTAZIONE A VISTA DI UNITA' ESTERNA DI SISTEMA DI CONDIZIONAMENTO A SPLIT, CON IP65
IP	ALIMENTAZIONE A VISTA DI UNITA' INTERNA DI SISTEMA DI CONDIZIONAMENTO A SPLIT/UNITA' MONOBLOCCO
IP	PULSANTE DI SGANCIO EMERGENZA, AD ACCESSO PROTETTO (CON VETRO DI PROTEZIONE)
IP	CASSETTA AD ACCESSO PROTETTO (CON VETRO DI PROTEZIONE) CONTENENTE N°1 PULSANTE DI SGANCIO EMERGENZA (SGANCIO MT BT DE UPS GALLERIA SIAP)
IP	CASSETTA PANELE TIPO "N" PER LAMPADA DI ILLUMINAZIONE VIA DI ESSODO E PULSANTE (IPF LFI 4)
IP	CASSETTA TIPO "N" DI DERIVAZIONE LAMPADA DI ILLUMINAZIONE VIA DI ESSODO (IPF LFI 4)
IP	PULSANTE DI EMERGENZA A FUNGIONE CON MORSETTERIA E LAMPADA LED (IPF LFI 4)
IP	DISTRIBUZIONE IMPIANTO REALIZZATA CON TUBO RIGIDO IN ACCIAIO DEDICATO Ø32mm DOVE NON DIVERSAMENTE INDICATO
IP	CANALE PORFICATO BT SP IN ACCIAIO ZINCATO A CALDO (DIM. 200x75 mm) COMPLETO DI CUIE, SETTI, SEPARATORI

E COLLEGAMENTO TRA LA DISTRIBUZIONE IN TUBO "C" QUELLA IN CANALINA "S" REE REALIZZATO CON L'USO DI ICONE RACCORDI.
I COLLEGAMENTI TERMINALI RAPPRESENTATI NEL PRESENTE ELABORATO HANNO SOLO CARATTERE SCHEMATICO E DOVRANNO ESSERE PERTANTO VERIFICATI/CONFERMATI IN FASE REALIZZATIVA.
I DETTAGLI SPECIFICI SUL CABLAGGIO E LA CONNESSIONE DELLE VARIE APPARECCHIATURE SONO CONSULTABILI NEL MODELLO BIM DELL'EDIFICIO.

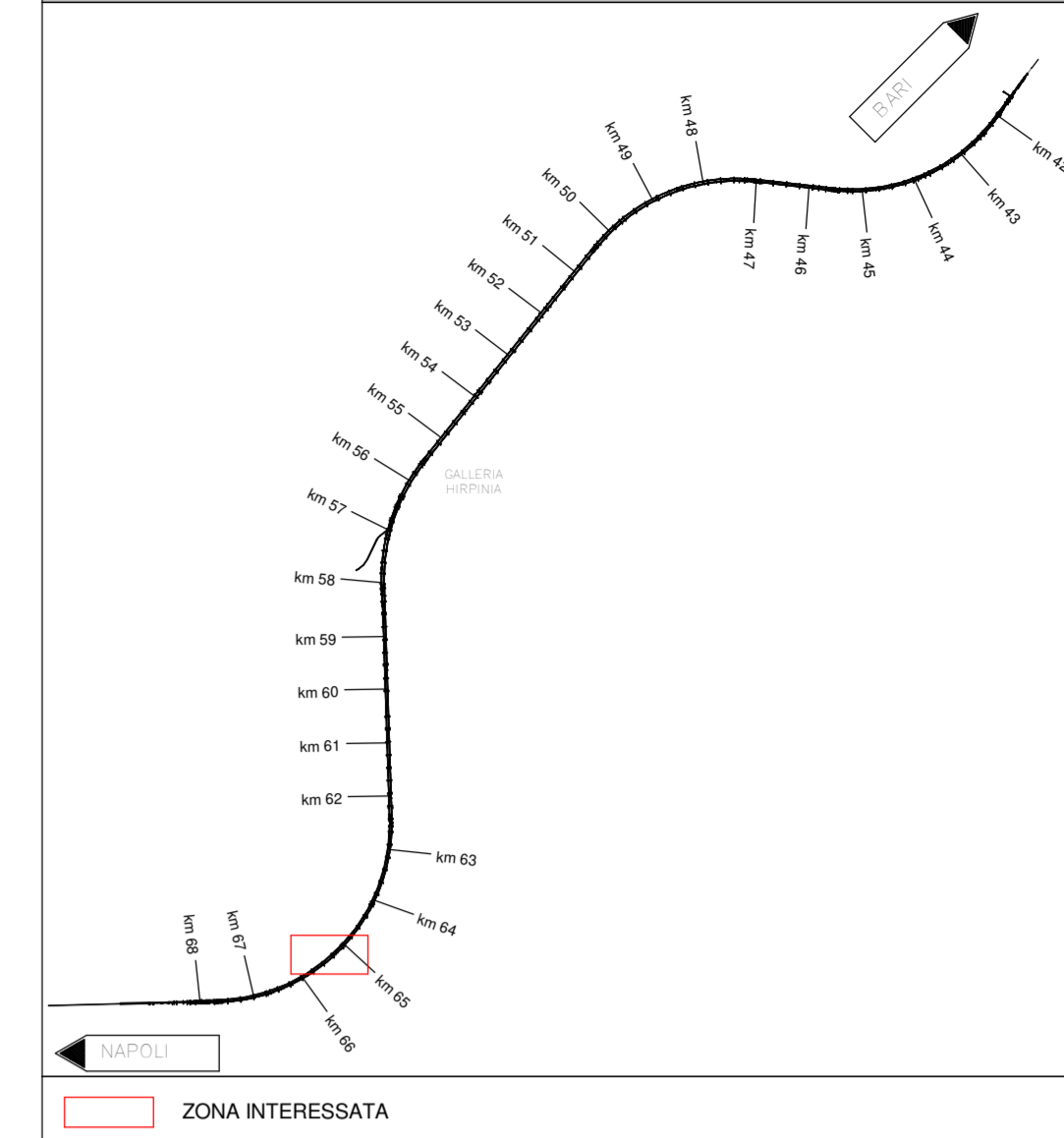
LEGENDA APPARECCHI ILLUMINANTI

IP	LAMPADA ILLUMINAZIONE VIA DI ESSODO A LED 4W - CLASSE II - IP 65 (IPF LFI 6) - INSTALLATA A PARETE E NORMALMENTE SPENTA
IP	LAMPADA ILLUMINAZIONE ORDINARIA A LED 36.5W - CLASSE II - IP65 CORPO IN ACCIAIO INOX AISI 304 - INSTALLATA A SOSPENSIONE

LEGENDA COLORI

IP	IMPIANTI DI ILLUMINAZIONE ORDINARIA ALIMENTATI DA RETE NORMALE O PREFERENZIALE 230 Vol. 50 Hz
IP	IMPIANTI DI ILLUMINAZIONE ORDINARIA ED EMERGENZA ALIMENTATI DA RETE "NO BREAK" 230 Vol. 50 Hz
IP	IMPIANTI DI FORZA MOTRICE
IP	IMPIANTI DI TRASMISSIONE DATI (TD)

GALLERIA HIRPINIA KEY PLAN



COMMITTENTE: **RFI** RETE FERROVIARIA ITALIANA GRUPPO FERROVIE DELLO STATO ITALIANE

DIREZIONE LAVORI: **ITALFERR** GRUPPO FERROVIE DELLO STATO ITALIANE

APPALTATORE: **HIRPINIA - ORSARA AV**

CONSORZIO: **webuild Italia**

SOCI: **PIZZAROTTI**

PROGETTAZIONE: **ROCKSOUL**

MANDANTI: **NETENGINEERING**, **PINI**, **GCF**, **RI ELETTRICI PER**

PROGETTO ESECUTIVO

ITINERARIO NAPOLI - BARI RADDOPPIO TRATTA APICE - ORSARA II LOTTO FUNZIONALE HIRPINIA - ORSARA

IMPIANTO LUCE E FORZA MOTRICE
IMPIANTI LFM IN GALLERIA, MBOCCHI E FINESTRE
IMPIANTI LFM GALLERIA HIRPINIA
IMPIANTI ELETTRICI BY-PASS TECNOLOGICO - km 65-307

APPALTATORE Consorzio HIRPINIA - ORSARA AV Il Direttore Tecnico Ing. P. M. Gianvecchio	DIRETTORE DELLA PROGETTAZIONE Il Responsabile Integrazione tra le varie previsioni specialistiche Ing. G. Cassani	PROGETTISTA NETENGINEERING Ing. V. Moro
---	---	--

COMMESSA: **IF3A** LOTTO: **02** FASE: **E** ENTE: **ZZ** TIPO DOC: **PB** OPERA/DISCIPLINA: **LF** PROG. REV.: **002 B** SCALA: **1:50**

Rev.	Descrizione	Redatto	Data	Verificato	Data	Approvato	Data	Autorizzato	Data
A	C. 01.01 - Revisione 100%	N. Di Stefano	05/03/2021	C. Piccolo	05/03/2021	V. Moro	05/03/2021	Ing. S. Gandi	05/03/2021
B	C. 01.01 - A valle del collaudo	N. Di Stefano	05/03/2021	C. Piccolo	05/03/2021	V. Moro	05/03/2021		05/03/2021

File: IF3A02EZZPBLF0100002B.dwg n. Elab.: