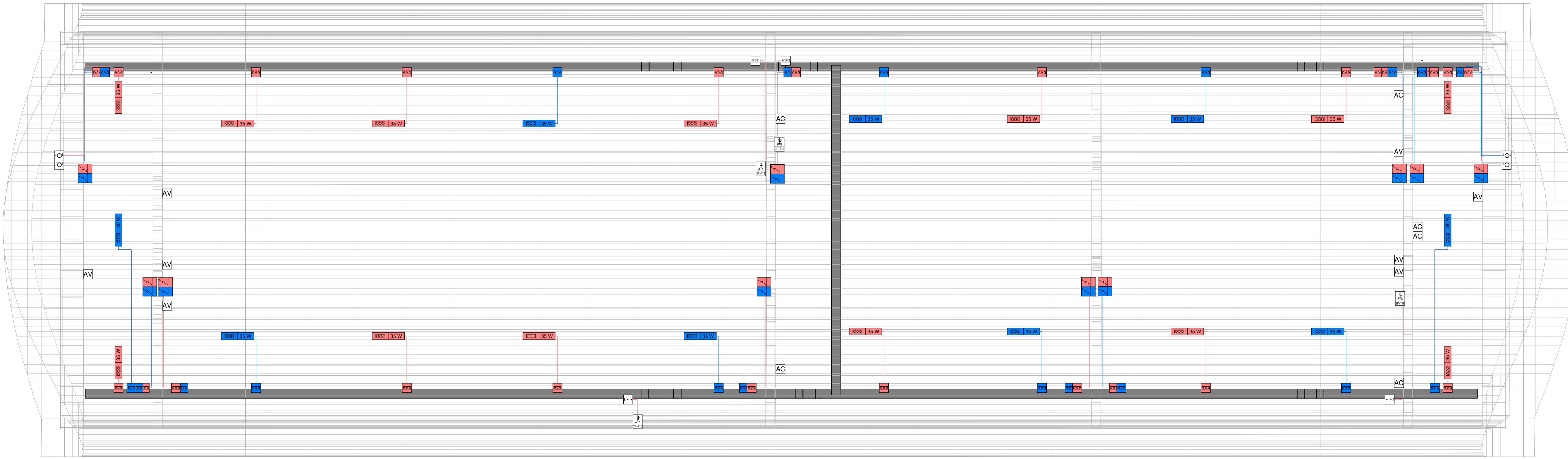
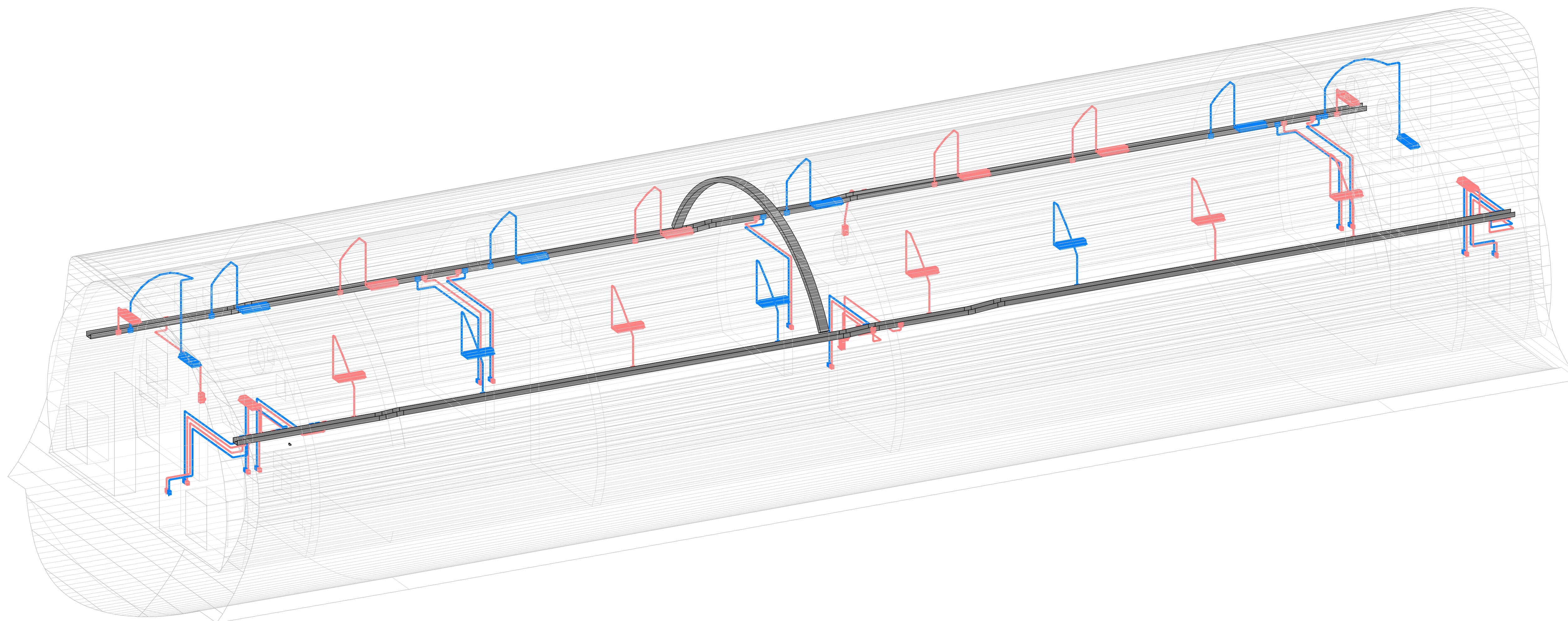


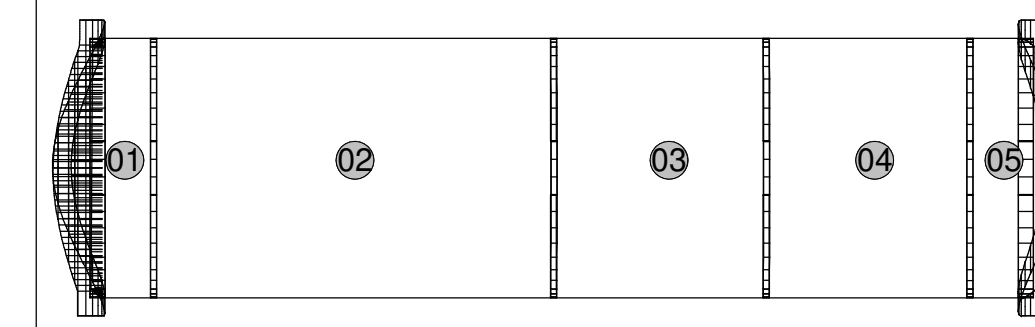
PIANTA DISPOSIZIONE APPARECCHIATURE LFM BYPASS PPT pk 62+009
1:50



VISTA ASSONOMETRICA APPARECCHIATURE LFM BYPASS PPT pk 62+009



KEY MAP BYPASS PPT 62+009



01	LOCALE ZONA DI CALMA 1
02	LOCALE MT
03	LOCALE BT
04	LOCALE IS-TLC
05	LOCALE ZONA DI CALMA 2

LEGENDA SIMBOLI

⊕	n PRESE CIVILI STANDARD (TERRA CENTRALE) 1016 A
⊕	n PRESE CIVILI UNIVERSALI A VISTA (TERRA LATERALE E CENTRALE) CON INTERRUTTORE AUTOMATICO 1016 A
⊕	DEVIAZIONE COMANDO LUCE A VISTA SCATOLA IN LEGA ALLUMINIO IP67, IK10
⊕	CASSETTA PRINCIPALE DERIVAZIONE METALLICA, COMPLETA DI COPERCHIO A VISTA, IP66, INSTALLATA A PARETE/SOPRITO - DM: 150x150x70 mm
⊕	CASSETTA SECONDARIA DERIVAZIONE METALLICA, COMPLETA DI COPERCHIO, A VISTA, IP66, INSTALLATA A PARETE/SOPRITO - DM: 100x100x60 mm
⊕	PRESA INTERBLOCCATA CON FUSIBILE 2P-T 16A
⊕	PRESA INTERBLOCCATA CON FUSIBILE 2P-T 16A
⊕	SENSORE CREPUSCOLORE A VISTA CON IP65
AV	ALIMENTAZIONE A VISTA DI VENTILATORE ASSIALE
AV	ALIMENTAZIONE A VISTA DI UNITA' ESTERNA DI SISTEMA DI CONDIZIONAMENTO A SPLIT CON IP65
AV	ALIMENTAZIONE A VISTA DI UNITA' INTERNA DI SISTEMA DI CONDIZIONAMENTO A SPLIT/UNITA' MICROBLOCCO
⊕	PULSANTE DI SGANCIO EMERGENZA, AD ACCESSO PROTETTO (CON VETRO DI PROTEZIONE)
⊕	CASSETTA AD ACCESSO PROTETTO (CON VETRO DI PROTEZIONE) CONTENENTE n° PULSANTI DI SGANCIO EMERGENZA (SGANCI MT BT GE GPS DALL'ITRA SARP)
⊕	CASSETTA P.M.M. TIPO "A" PER LAMPADA DI ILLUMINAZIONE VIA DI ESCO E PULSANTE IP67-IP68
⊕	CASSETTA TIPO "B" DI DERIVAZIONE LAMPADA DI ILLUMINAZIONE VIA DI ESCO (IP67-IP68)
⊕	PULSANTE DI EMERGENZA A FUNGO CON MORSETTIERA E LAMPADA LED (IP67-IP68)
⊕	DISTRIBUZIONE IMPIANTO REALIZZATA CON TUBO RIGIDO IN ACCIAIO DEDICATO Ø30mm DOVE NON DIVERSAMENTE INDICATO
⊕	CANALE PORTACAVI BT SPIN ACCIAIO ZINCATO A CALDO (DM. 200x75 mm) - COMPLETO DI DUE SETTI SEPARATORI
⊕	IL COLLEGAMENTO TRA LA DISTRIBUZIONE IN TUBO E QUELLA IN CANALINA SARÀ REALIZZATO CON L'USO DI ISONE RACCORDO
⊕	I COLLEGAMENTI TERMINALI RAPPRESENTATI NEL PRESENTE ELABORATO HANNO SOLO CARATTERE SCHEMATICO E DOVRAVANO ESSERE PERTANTO VERIFICATI/CONFERMATI IN FASE REALIZZATIVA
⊕	IL TERMINI DEI TRACCI SPECIFICI SUI CAVI/CAORDI E LA COMMISSIONE DELLE VARE APPARECCHIATURE SONO CONSULTABILI NEL MODELLO BIM DELL'EDIFICIO

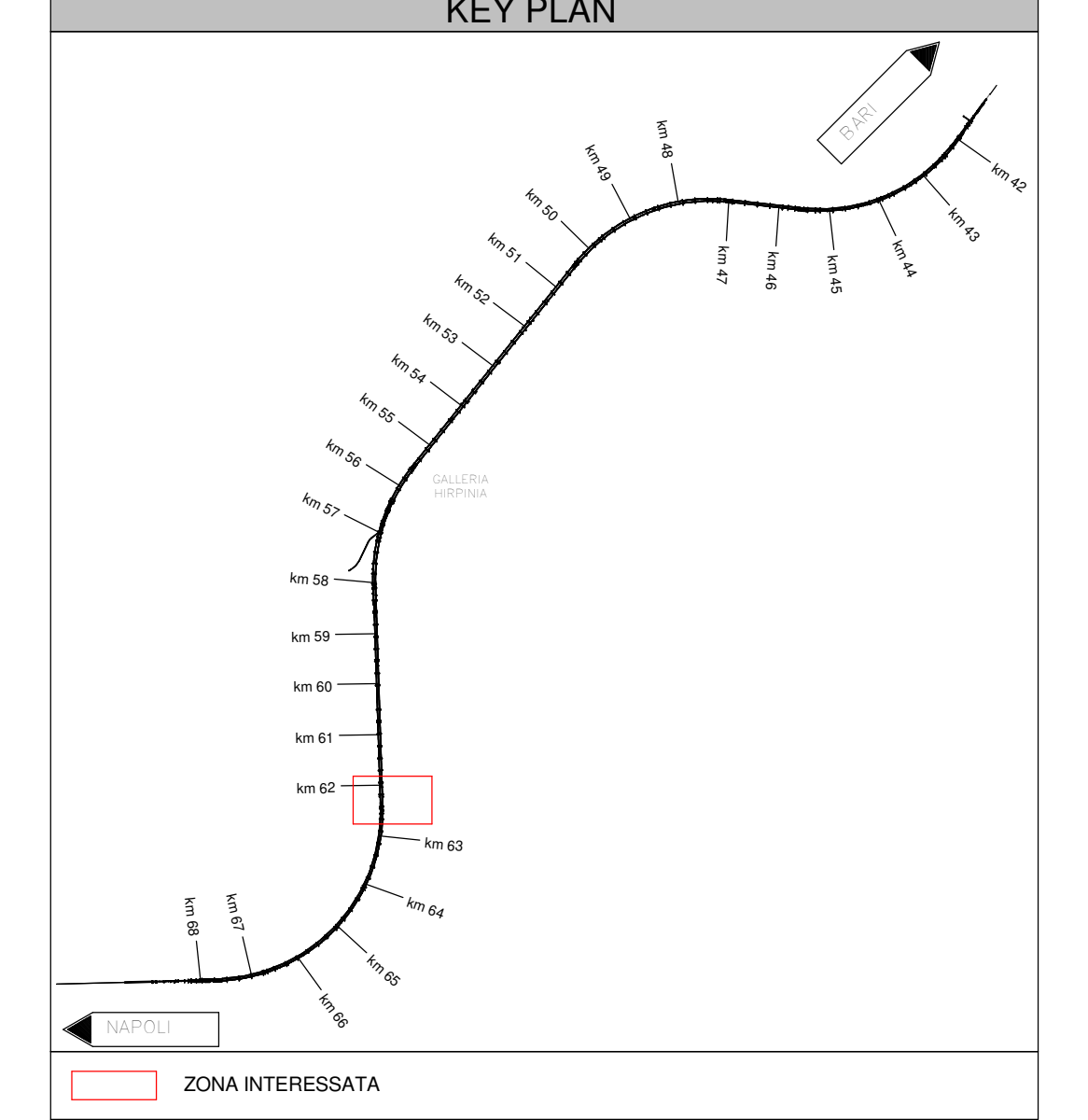
LEGENDA APPARECCHI ILLUMINANTI

⊕	LAMPADA ILLUMINAZIONE VIA DI ESCO A LED 4W - CLASSE II - IP 65 (RIF. LF142) - INSTALLATA A PARETE E NORMALMENTE SPENTA
⊕	LAMPADA ILLUMINAZIONE ORDINARIA A LED 24 SW - CLASSE II - IP65 CORPO IN ACCIAIO INOX AISI 304 - INSTALLATA A SOSPENSIONE

LEGENDA COLORI

■	IMPIANTI DI ILLUMINAZIONE ORDINARIA, ALIMENTATI DA RETE NORMALE O PREFERENZIALE 230 Vol. 50 Hz
■	IMPIANTI DI ILLUMINAZIONE ORDINARIA ED EMERGENZA ALIMENTATI DA RETE "0" 0SEK/230 Vol. 50 Hz
■	IMPIANTI DI FORZA MOTRICE
■	IMPIANTI DI TRASMISSIONE DATI (TD)

GALLERIA HIRPINIA KEY PLAN



COMMITTENTE: **RFI** RETE FERROVIARIA ITALIANA GRUPPO FERROVIE DELLO STATO ITALIANE

DIREZIONE LAVORI: **ITALFERR** GRUPPO FERROVIE DELLO STATO ITALIANE

APPALTATORE: **HIRPINIA - ORSARA AV**

CONSORZIO: **webuild Italia**

SOCI: **PIZZAROTTI** SINCE 1916

PROGETTAZIONE: **ROCKSOUL**

MANDANTI: **NETENGINEERING**, **PINI**, **GCF**, **RI ELETTRI-PER**

PROGETTO ESECUTIVO

ITINERARIO NAPOLI - BARI RADDOPPIO TRATTA APICE - ORSARA II LOTTO FUNZIONALE HIRPINIA - ORSARA

IMPIANTO LUCE E FORZA MOTRICE
IMPIANTI LFM IN GALLERIA, IMBocchi E FINESTRE
IMPIANTI LFM GALLERIA HIRPINIA
IMPIANTI ELETTRICI BY-PASS TECNOLOGICO - km 62+009

APPALTATORE Consorzio HIRPINIA - ORSARA AV Il Direttore Tecnico Ing. P. M. Gianvencio	DIRETTORE DELLA PROGETTAZIONE Il Responsabile Integrazione tra le varie previsioni specialistiche Ing. G. Cassani	PROGETTISTA NETENGINEERING Ing. V. Moro
--	--	--

COMMESSA LOTTO FASE ENTE TIPO DOC. OPERA/DISCIPLINA PROGR. REV. SCALA:

I F 3 A 0 2 E Z Z P B L F G 1 0 0 0 0 3 B 1:50

Rev.	Descrizione	Redatto	Data	Verificato	Data	Approvato	Data	Autorizzato	Data
A	C. 04.01 - Revisione 16/04	N. Di Stefano	04/04/2020	C. Piccolo	04/04/2020	V. Moro	04/04/2020	Ing. S. Gandi	04/04/2020
B	C. 04.01 - A valle del cantiere	N. Di Stefano	04/04/2020	C. Piccolo	04/04/2020	V. Moro	04/04/2020		04/04/2020

File: IF3A02EZZPBLFG100003B.dwg n. Elab.: