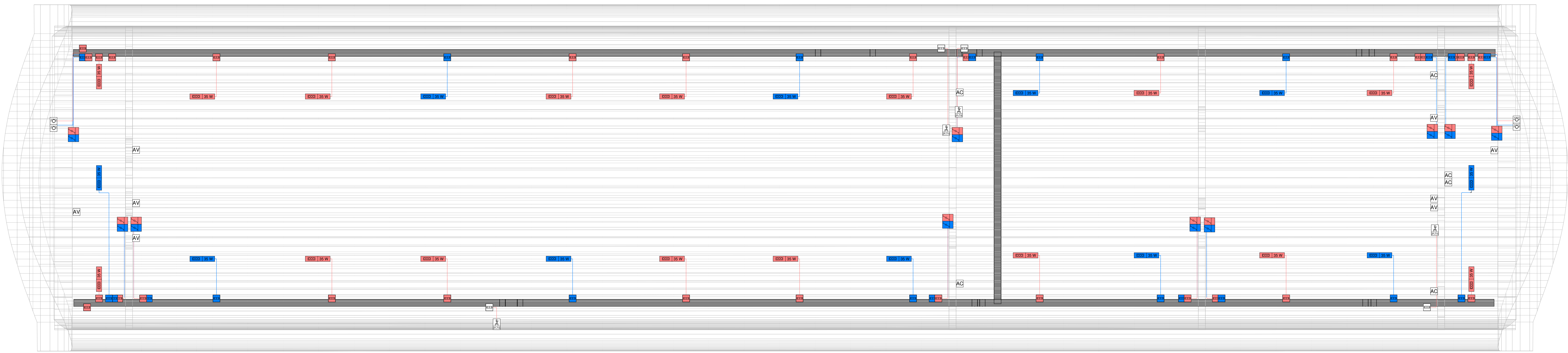
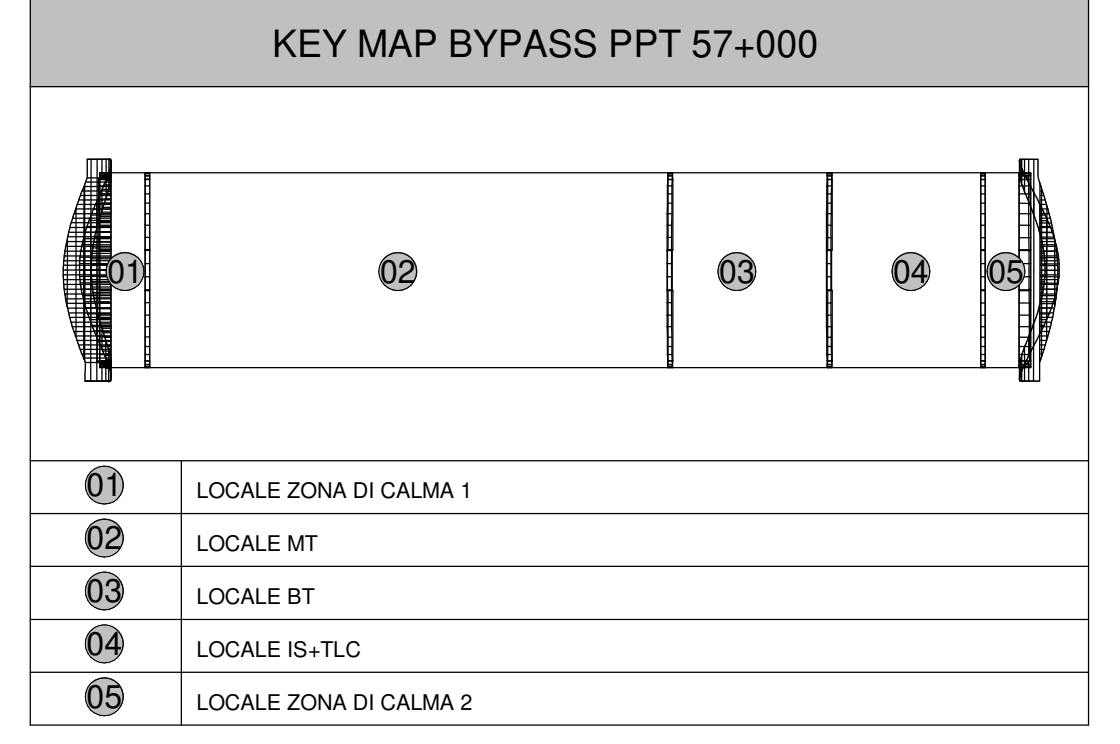
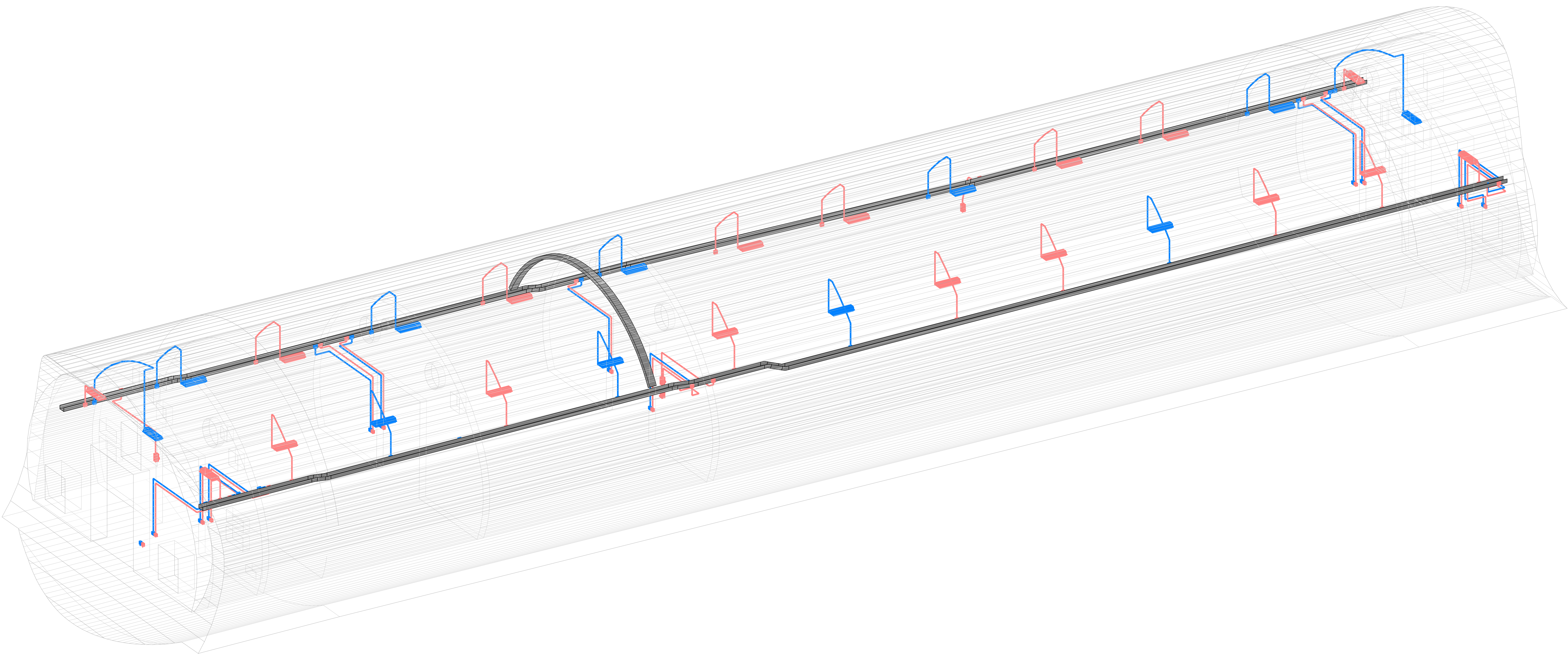


PIANTA DISPOSIZIONE APPARECCHIATURE LFM BYPASS PPT pk 57-000
1 : 50



VISTA ASSONOMETRICA APPARECCHIATURE LFM BYPASS PPT pk 57-000

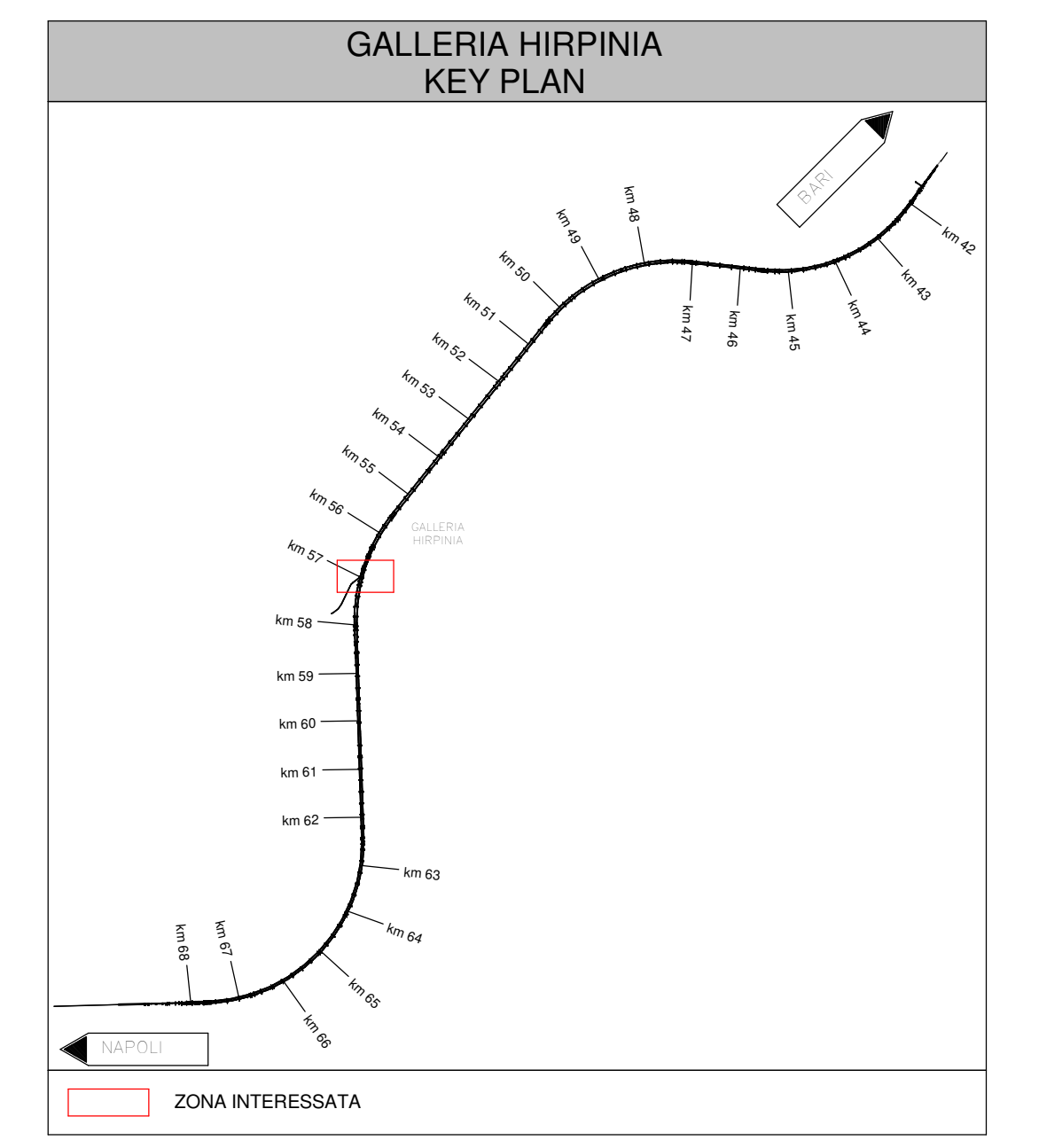


01	LOCALE ZONA DI CALMA 1
02	LOCALE MT
03	LOCALE BT
04	LOCALE IS-TLC
05	LOCALE ZONA DI CALMA 2

LEGENDA SIMBOLI	
[Symbol]	PRESE CIVILI STANDARD (TERRA CENTRALE) 1016 A
[Symbol]	PRESE CIVILI UNIVERSALI A VISTA (TERRA LATERALE E CENTRALE) CON INTERRUPTORI AUTOMATICI IP-30
[Symbol]	DEVIATORE COMANDO LUCE A VISTA SCATOLA IN LEGA ALLUMINIO IP67, IK10
[Symbol]	CASSETTA PRINCIPALE DERIVAZIONE METALLICA, COMPLETA DI COPRICOLO, A VISTA, IP65, INSTALLATA A PARETE SOFFITTO - DIM. 100x100x70 mm
[Symbol]	CASSETTA SECONDARIA DERIVAZIONE METALLICA, COMPLETA DI COPRICOLO, A VISTA, IP65, INSTALLATA A PARETE SOFFITTO - DIM. 100x100x50 mm
[Symbol]	PRESA INTERBLOCCATA CON FUSIBILE 3P+T 16A
[Symbol]	PRESA INTERBLOCCATA CON FUSIBILE 3P+T 16A
[Symbol]	SENSORE CREPUSCOLARE A VISTA, CON IP65
[Symbol]	ALIMENTAZIONE A VISTA DI VENTILATORE ASSIALE
[Symbol]	ALIMENTAZIONE A VISTA DI UNITA' ESTERNA DI SISTEMA DI CONDIZIONAMENTO A SPLIT, CON IP65
[Symbol]	ALIMENTAZIONE A VISTA DI UNITA' INTERNA DI SISTEMA DI CONDIZIONAMENTO A SPLIT, UNITA' MONOBLOCCO
[Symbol]	PULSANTE DI SGANCIO EMERGENZA, AD ACCESSO PROTETTO (CON VETRO DI PROTEZIONE)
[Symbol]	CASSETTA AD ACCESSO PROTETTO (CON VETRO DI PROTEZIONE), CONTENENTE N°1 PULSANTE DI SGANCIO EMERGENZA (SGANCI MT BT GE LPE, DALL'ERA BIA)
[Symbol]	CASSETTA PANE TPO "N" PER LAMPADA DI ILLUMINAZIONE VIA DI ESCODO E PULSANTE (IPF LFI 4)
[Symbol]	CASSETTA TPO "S" DI DERIVAZIONE LAMPADA DI ILLUMINAZIONE VIA DI ESCODO (IPF LFI 4)
[Symbol]	PULSANTE DI EMERGENZA A FUNGCO CON MORSETTERIA E LAMPADA LED (IPF LFI 4)
[Symbol]	PULSANTE (IPF LFI 4)
[Symbol]	DISTRIBUZIONE DI IMPIANTO REALIZZATA CON TUBO RIGIDO IN ACCIAIO DEDICATO Ø20mm DOVE NON DIVERSAMENTE INDICATO
[Symbol]	CANALE PORTACAVI Ø25 IN ACCIAIO DEDICATO A CALDO DIM. 20x75 (mm) - COMPLETO DI PULSANTE SEPARATORI
[Symbol]	COLLEGAMENTO TRAI LA DISTRIBUZIONE IN TUBO E QUELLA IN CANALINA SARAN' REALIZZATO CON LUSO DI CORDI RACCORDI
[Symbol]	COLLEGAMENTI TERMINALI RAPPRESENTATI NEL PRESENTE ELABORATO HANNO SOLO CARATTERE SCHEMATICO E DOVRANNO ESSERE PERTANTO VERIFICATI CONFERMATI IN FASE REALIZZATIVA
[Symbol]	NEI TENDI RETI TAGLI (PROFILI SUI CAVI) E LA CONNESSIONE DELLE VARIE APPARECCHIATURE SONO CONSULTABILI NEL MODELLO BIM DELL'EDIFICIO

LEGENDA APPARECCHI ILLUMINANTI	
[Symbol]	LAMPADA ILLUMINAZIONE VIA DI ESCODO A LED 4W - CLASSE II - IP 40 (IPF LFI 62) - INSTALLATA A PARETE E NORMALMENTE SPENTA
[Symbol]	LAMPADA ILLUMINAZIONE ORDINARIA A LED 24 W - CLASSE II - IP65 CORPO IN ACCIAIO INOX AISI 304 - INSTALLATA A SOSPENSIONE

LEGENDA COLORI	
[Red]	IMPIANTI DI ILLUMINAZIONE ORDINARIA, ALIMENTATI DA RETE NORMALE O PREFERENZIALE 230 VOLT - 50 HZ.
[Blue]	IMPIANTI DI ILLUMINAZIONE ORDINARIA ED EMERGENZA ALIMENTATI DA RETE "NO BREAK" 230 VOLT - 50 HZ.
[Dark Blue]	IMPIANTI DI FORZA MOTTRICE
[Light Blue]	IMPIANTI DI TRASMISSIONE DATI (IT)



COMITENTE: **RFI** RETE FERROVIARIA ITALIANA GRUPPO FERROVIE DELLO STATO ITALIANE

DIREZIONE LAVORI: **ITALFERR** GRUPPO FERROVIE DELLO STATO ITALIANE

APPALTATORE: **CONSORZIO HIRPINIA - ORSARA AV** SOCI: **webuild Italia**, **PIZZAROTTI**

PROGETTAZIONE: **MANDATARIA: ROCKSOL** MANDANTI: **NET INGENIERING**, **PINI**, **GCF**, **ELATTEVI-PER**

PROGETTO ESECUTIVO

ITINERARIO NAPOLI - BARI RADDOPPIO TRATTA APICE - ORSARA II LOTTO FUNZIONALE HIRPINIA - ORSARA

IMPIANTO LUCE E FORZA MOTTRICE
IMPIANTI LFM IN GALLERIA, MBOCCHI E FINESTRE
IMPIANTI LFM GALLERIA HIRPINIA
IMPIANTI ELETTRICI BY-PASS TECNOLOGICO - km 57-000

APPALTATORE	DIRETTORE DELLA PROGETTAZIONE	PROGETTISTA
Consorzio HIRPINIA - ORSARA AV Il Direttore Tecnico Ing. P. M. Garavotto	Il Responsabile Integrazione tra le varie prestazioni esecutive Ing. G. Cassani	NET INGENIERING Ing. V. Mare

COMMESSA	LOTTO	FASE	ENTE	TIPO DOC.	OPERAZIONE/OPERA	PROGR.	REV.	SCALA:
IF3A	02	E	ZZ	PB	LF0100	005	B	1:50

Rev.	Descrizione	Redatto	Data	Verificato	Data	Approvato	Data	Autorizzato	Data
A	C. 01.00 - Emessa 10/03	T. Di Stefano	01/03/2022	C. Pizzardi	01/03/2022	V. Mare	01/03/2022	Ing. G. Cassani	
B	C. 01.01 - A. 01.01.01 - 01/03/2022	T. Di Stefano	01/03/2022	C. Pizzardi	01/03/2022	V. Mare	01/03/2022		

File: IF3A02ZZPBLFG1000058.dwg n. Elab.: