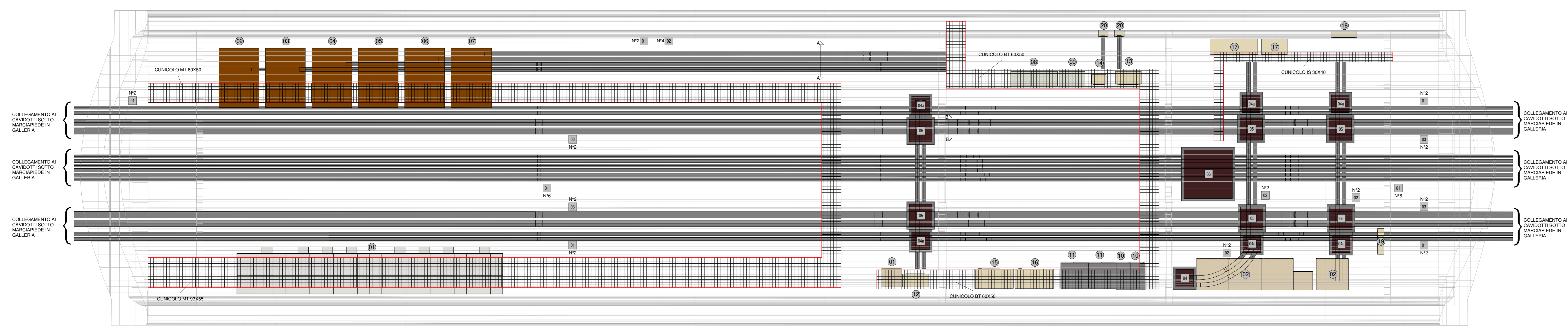
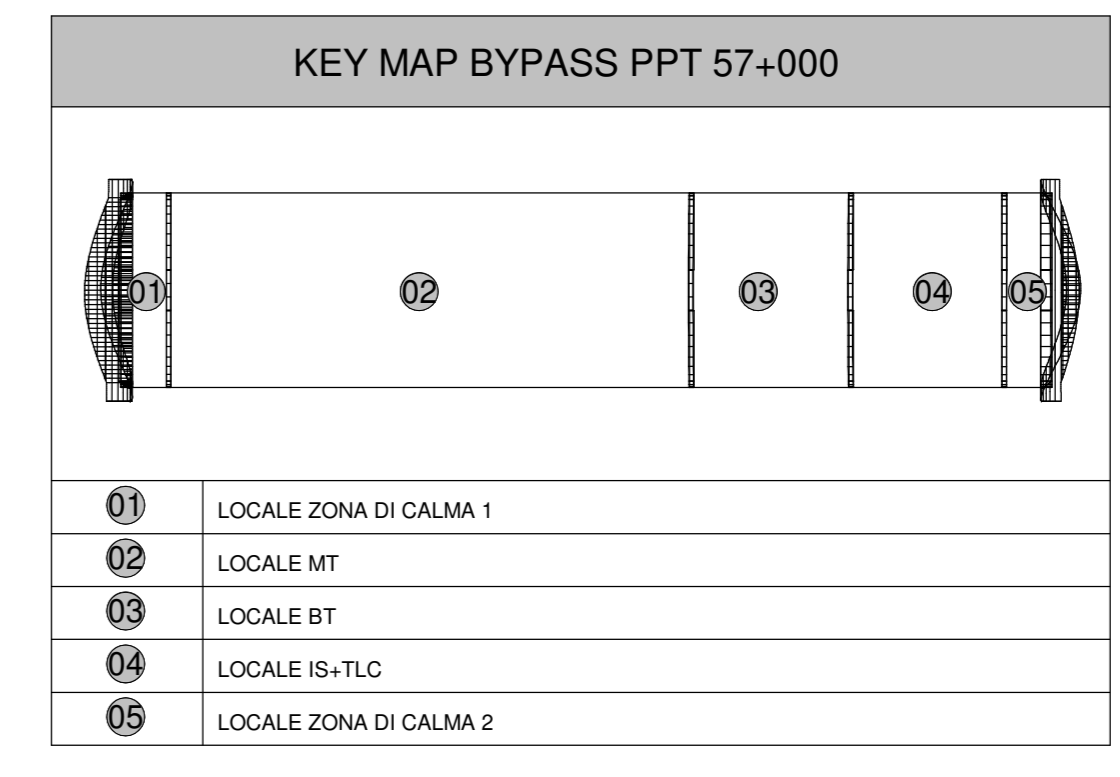
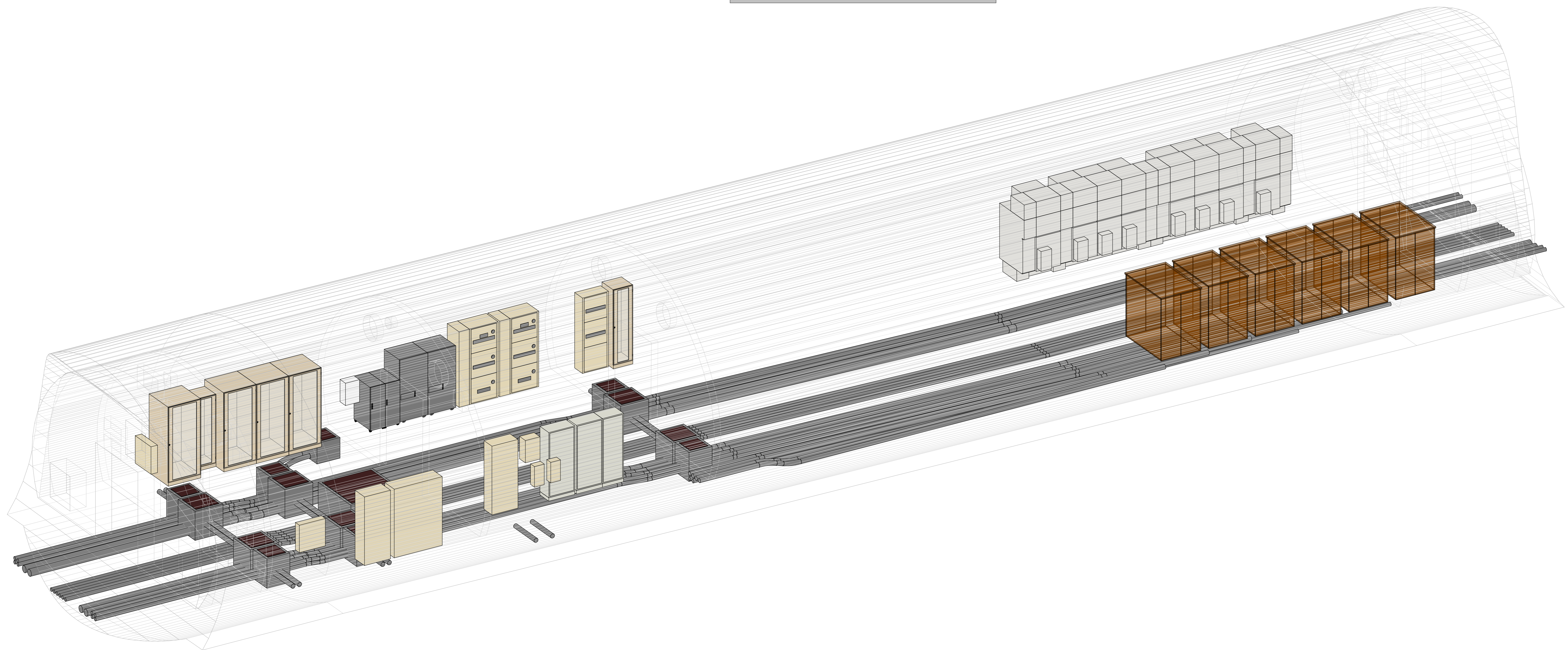


PIANTA DISPOSIZIONE CAVIDOTTI BYPASS PPT (k 57+000)
1 : 50



VISTA ASSONOMETRICA CAVIDOTTI BYPASS PPT (k 57+000)

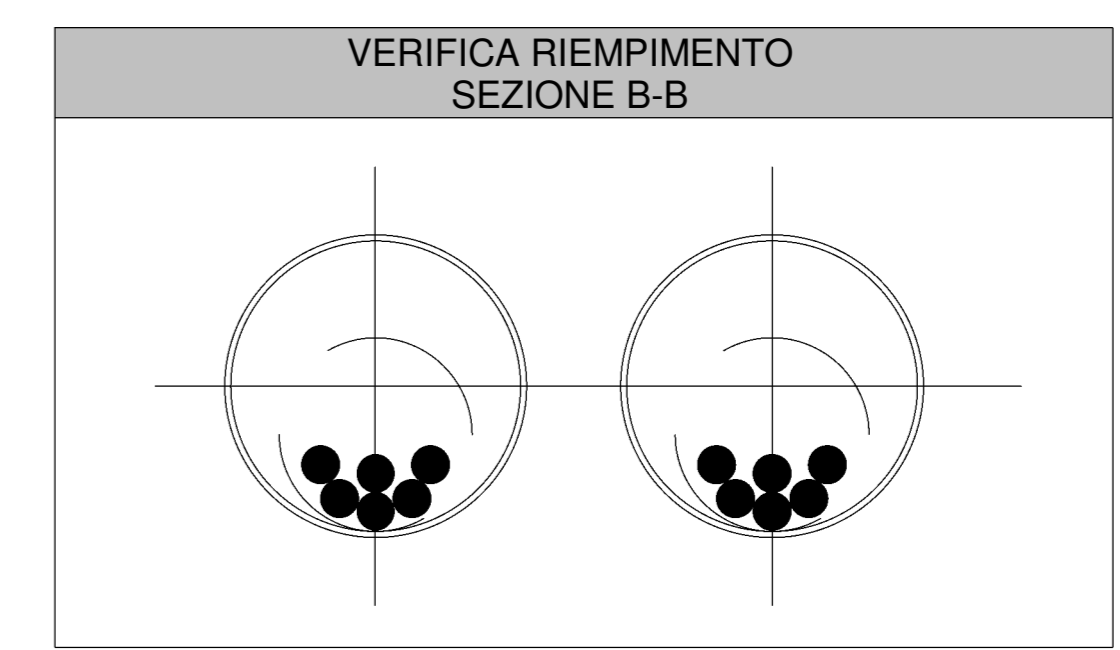
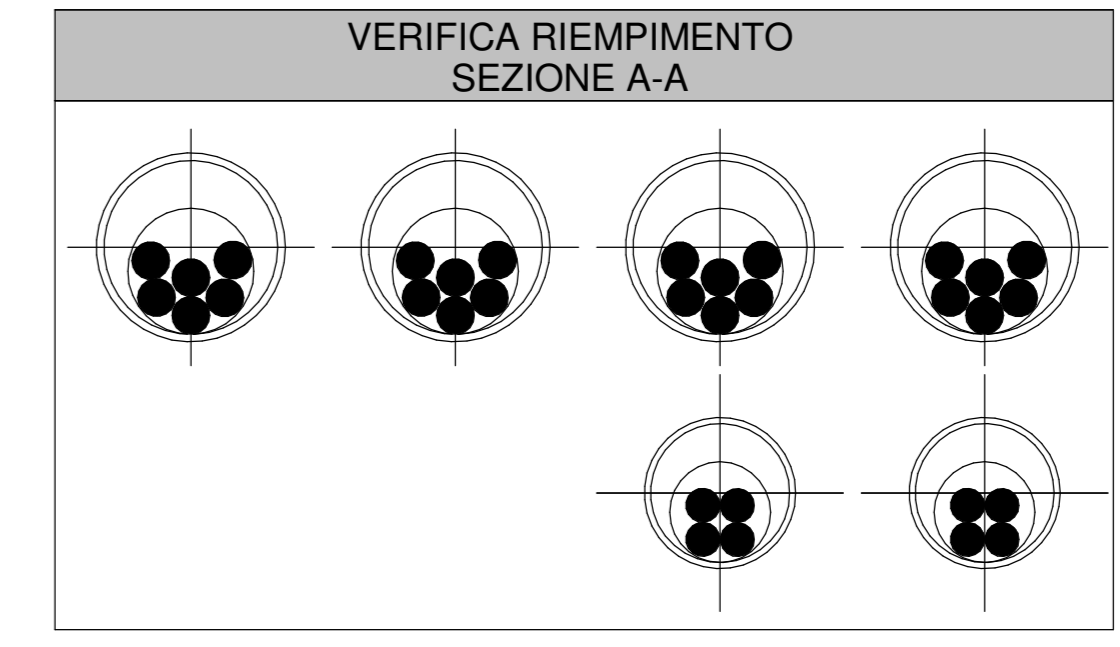


KEY MAP BYPASS PPT 57+000

- 01 LOCALE ZONA DI CALMA 1
- 02 LOCALE MT
- 03 LOCALE BT
- 04 LOCALE IS-TLC
- 05 LOCALE ZONA DI CALMA 2

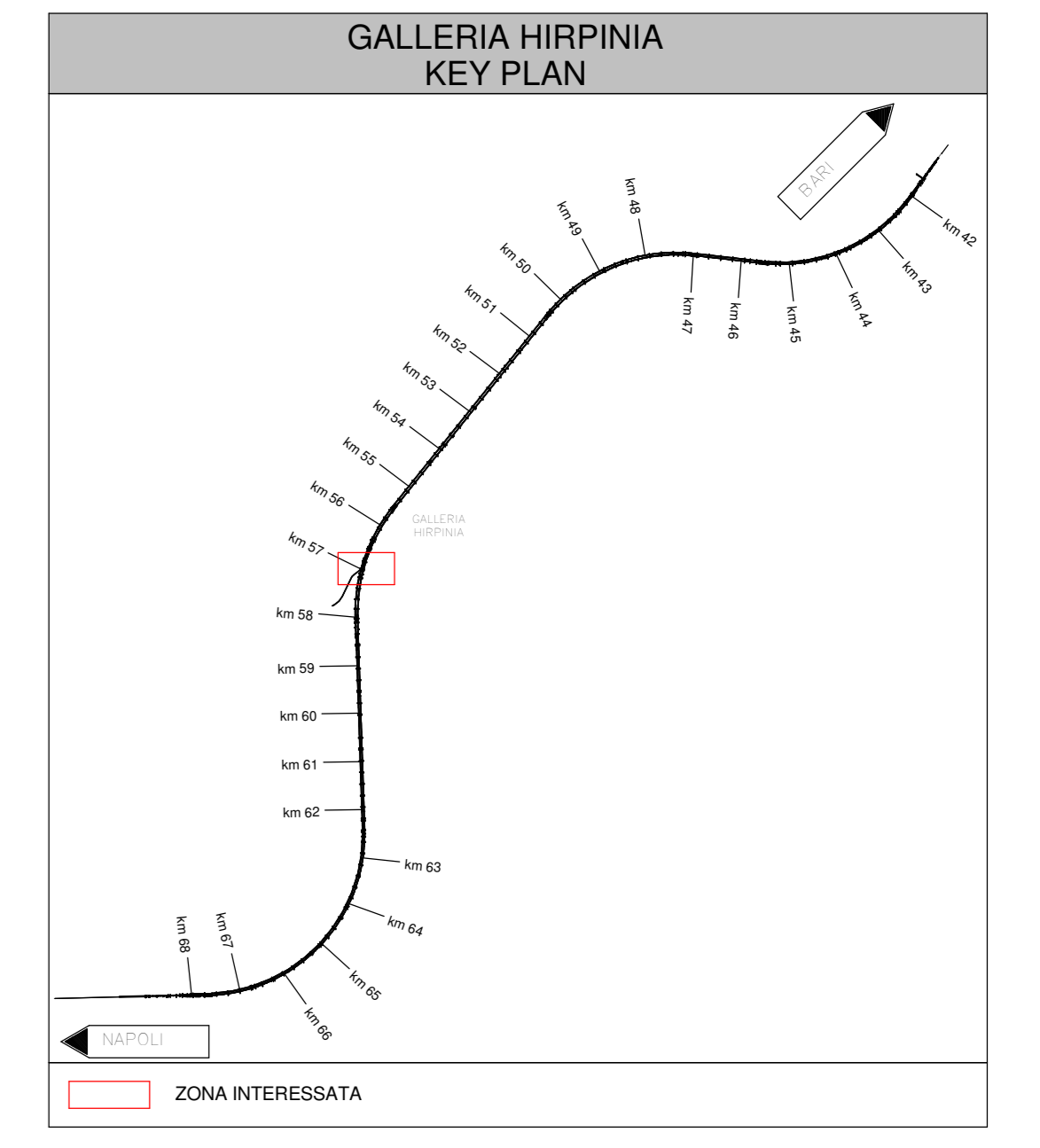
LEGENDA APPARECCHIATURE

- 01 QUADRO ELETTRICO MT CMT/ST 1
- 02 TRASFORMATORE MT/BT TR-1 - 100kVA
- 03 TRASFORMATORE MT/BT TR-2 - 100kVA
- 04 TRASFORMATORE MT/BT TR-3F - 250kVA
- 05 TRASFORMATORE MT/BT TR-4F - 250kVA
- 06 TRASFORMATORE MT/BT TR-5F - 250kVA
- 07 TRASFORMATORE MT/BT TR-6F - 250kVA
- 08 QUADRO GENERALE DI BASSA TENSIONE (SEZIONE NORMALE)
- 09 QUADRO GENERALE DI BASSA TENSIONE (SEZIONE NO BREAK)
- 10 UPS RICONDOTTO DA 30kVA
- 11 BATTERIE UPS (AUTONOMA 120 min)
- 12 QUADRO UCA (UNITA CENTRALE DI AUTOMAZIONE) MT
- 13 QUADRO UCA (UNITA CENTRALE DI AUTOMAZIONE) BT
- 14 QUADRO DI RIFASAMENTO GRP
- 15 QUADRO ELETTRICO DI PIAZZALE 1 (GSP1)
- 16 QUADRO ELETTRICO DI PIAZZALE 2 (GSP2)
- 17 QUADRO OGGETTO DI ALTRO APPALTO
- 18 QUADRO ALLOGGIAMENTO DISPOSITIVI SECURITY
- 19 UNITA DI SPIGNIMENTO (LSDS)
- 20 QUADRO DI MITAZIONE DELLA TENSIONE BIPOLARE PER IL COLLEGAMENTO AL CIRCUITO DI RITORNO TE VCD
- 01 RACK DATI N.1
- 02 ARMADI OGGETTO DI ALTRO APPALTO
- 01 CAVIDOTTO RIGIDO IN PVC Ø100 mm ANNEGATO NEL MASSETTO
- 02 CAVIDOTTO RIGIDO IN PVC Ø125 mm ANNEGATO NEL MASSETTO
- 03 CAVIDOTTO RIGIDO IN PVC Ø200 mm ANNEGATO NEL MASSETTO
- 04 POZZETTO IN CLS 45x45x45 cm COMPLETO DI CHIUSINO
- 05 POZZETTO IN CLS 60x60x60 cm COMPLETO DI CHIUSINO
- 06 POZZETTO IN CLS 120x120x85 cm COMPLETO DI CHIUSINO



LEGENDA SIMBOLI

- Canale/Passerella a Rete 200x100mm, POGATA NEL PAVIMENTO TECNICO
- CUNICOLO PORTACABLI CON COPERTURA CON PANNELLI GRIGIATI IN PREV CHIUSI CON LAMINATO DI COPERTURA SUPERFICIE ANTISCIVOLLO R13 o SECONDO QUANTO PREVISTO DALLA NORMA DIN 51130, SU ANGOLI AUTOCORRISPONDENTI IN PREV FORNITA 2000 QUALITY



COMITENTE: **RFI** **NETE FERROVIARIA ITALIANA** **GRUPPO FERROVIE DELLO STATO ITALIANE**

DIREZIONE LAVORI: **ITALFERR** **GRUPPO FERROVIE DELLO STATO ITALIANE**

APPALTATORE: **CONSORZIO HIRPINIA - ORSARA AV** SOCI: **webuild Italia** **PIZZAROTTI**

PROGETTAZIONE: **MANDATARIA: ROCKSOL** **MANDANTI: NETE FERROVIARIA ITALIANA, PINI, GCF, ELETTRICI-PER**

PROGETTO ESECUTIVO

ITINERARIO NAPOLI - BARI
RADDOPPIO TRATTA APICE - ORSARA
II LOTTO FUNZIONALE HIRPINIA - ORSARA
IMPIANTO LUCE E FORZA MOTTRICE
IMPIANTI LFM IN GALLERIA, MBOCCHI E FINESTRE
PLANIMETRIA CON DISPOSIZIONE CAVIDOTTI BY-PASS TECNOLOGICO - km 57+000

APPALTATORE: **CONSORZIO HIRPINIA - ORSARA AV** DIRETTORE DELLA PROGETTAZIONE: **Il Direttore Tecnico Ing. P. M. Garavito** PROGETTISTA: **NETE FERROVIARIA ITALIANA** Ing. V. Moro

COMMESSA LOTTO FASE ENTE TIPO DOC. OPERA/DISCIPLINA PROGR. REV. SCALA:

I F 3 A 0 2 E Z Z P B L F G 1 0 0 0 1 7 B 1:50

Rev.	Descrizione	Redatto	Data	Verificato	Data	Approvato	Data	Autorizzato	Data
A	C. 01.00 - Emersione 10kg	TL D. Stefano	06/03/2022	C. Pizzardi	06/03/2022	V. Moro	06/03/2022	Ing. S. Esposito	
B	C. 01.01 - A. 01.01.01 - 01.01.01	TL D. Stefano	06/03/2022	C. Pizzardi	06/03/2022	V. Moro	06/03/2022		

File: IF3A02ZZ PBL FG1000178.dwg n. Elab.: