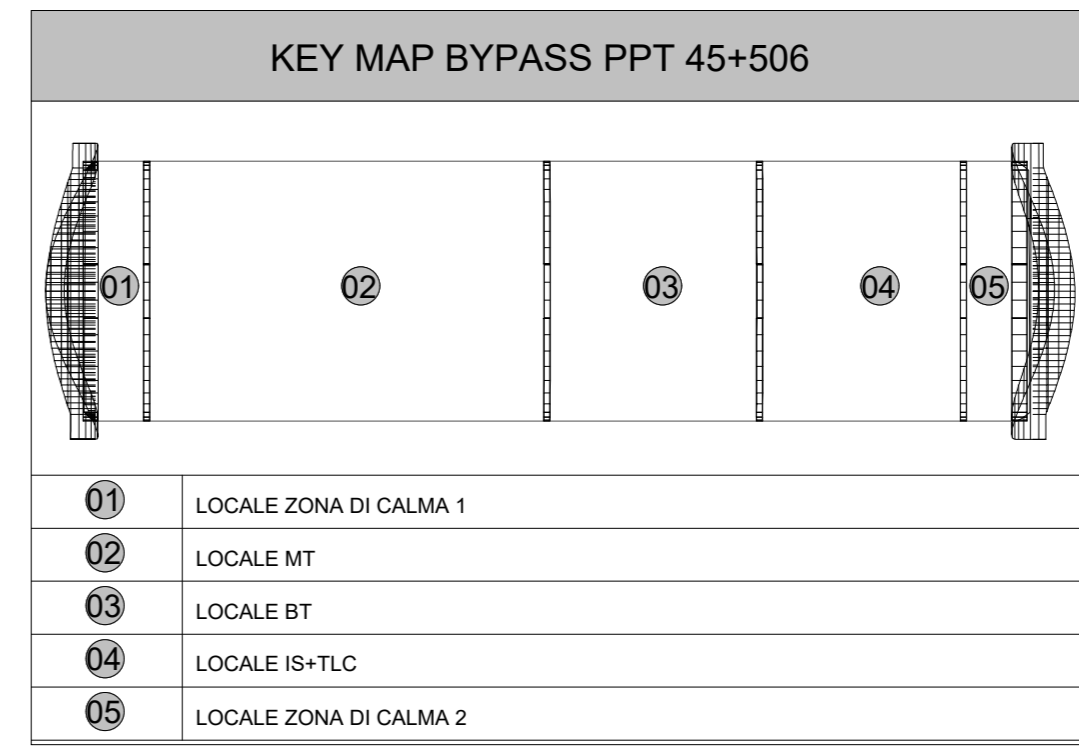
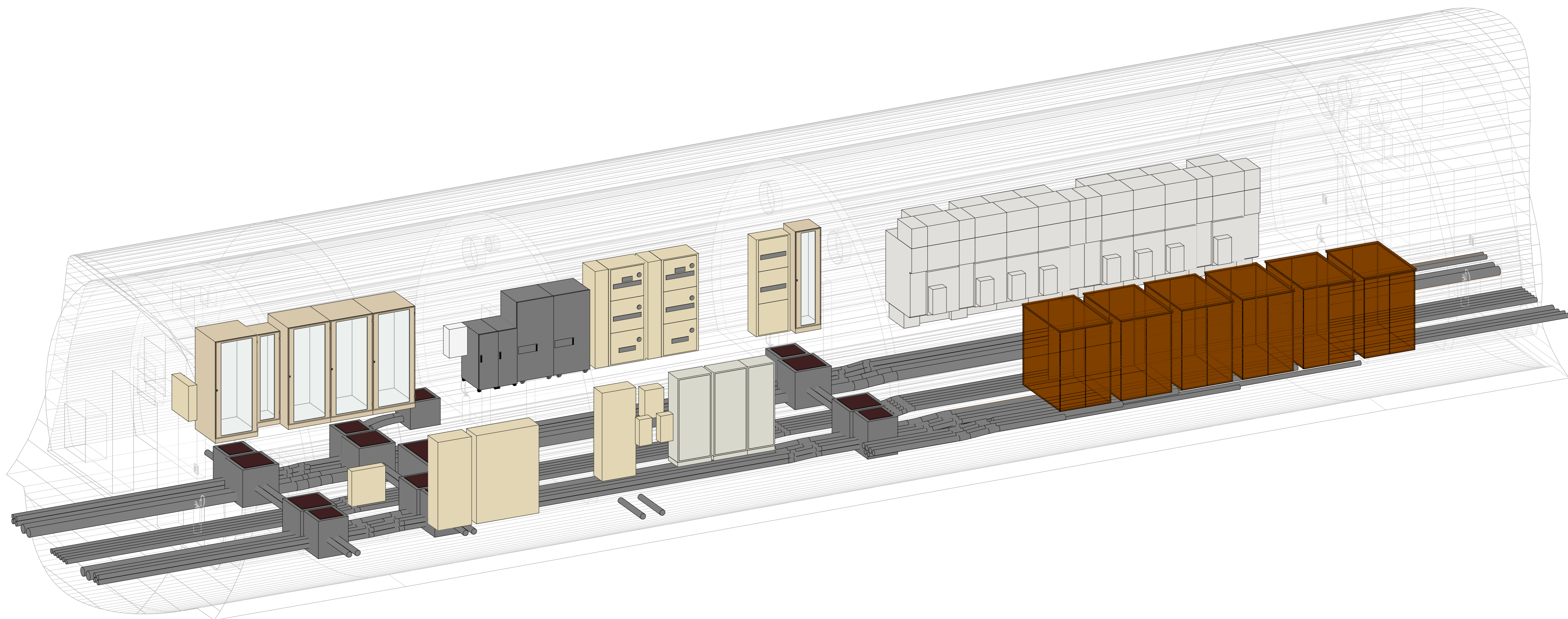
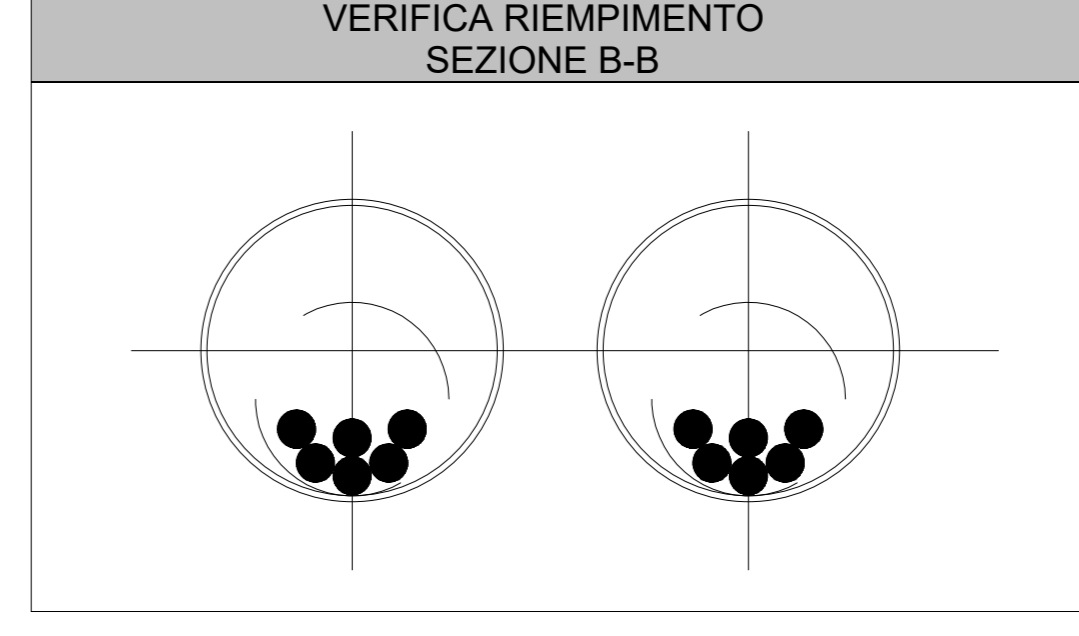
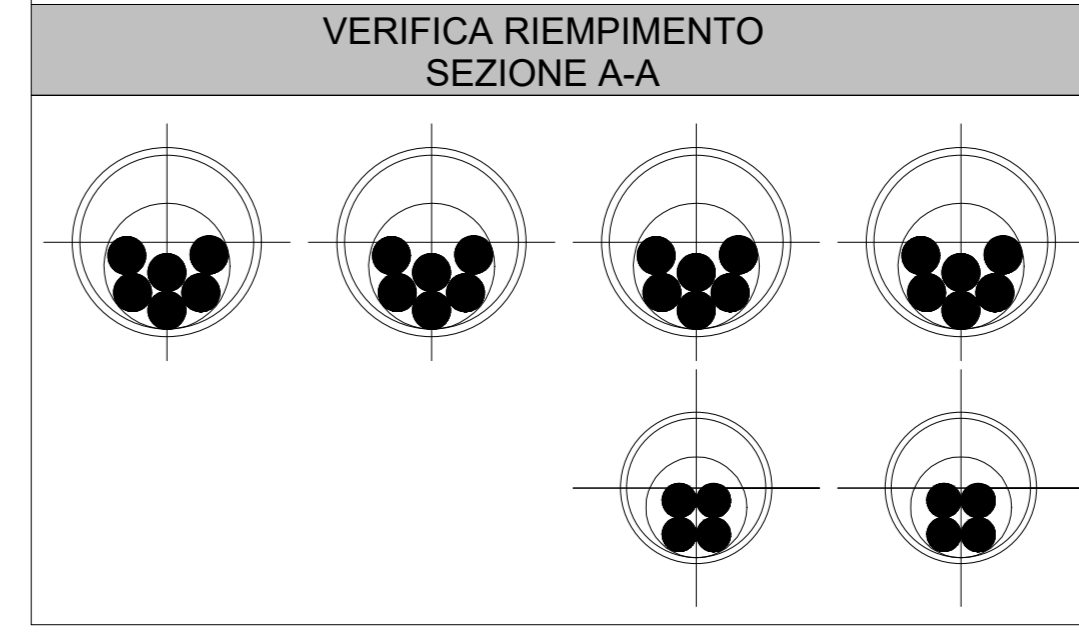


VISTA ASSONOMETRICA CAVIDOTTI BYPASS PPT pk 45+506



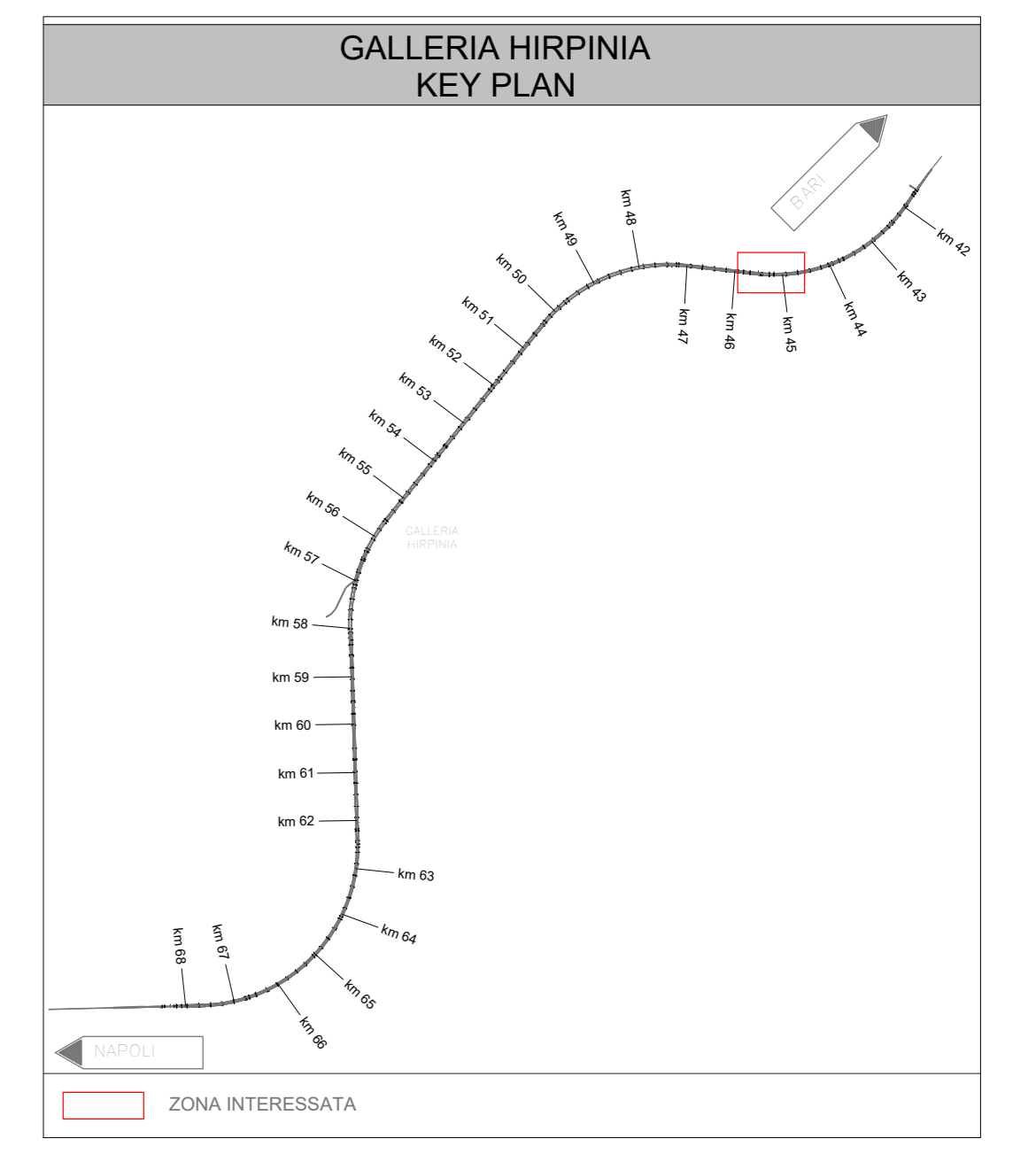
LEGENDA APPARECCHIATURE

01	QUADRO ELETTRICO MT QMT BT 1
02	TRASFORMATORE MT/BT TR-1 - 100kVA
03	TRASFORMATORE MT/BT TR-2 - 100kVA
04	TRASFORMATORE MT/BT TR-3F - 250kVA
05	TRASFORMATORE MT/BT TR-4F - 250kVA
06	TRASFORMATORE MT/BT TR-5F - 250kVA
07	TRASFORMATORE MT/BT TR-6F - 250kVA
08	QUADRO GENERALE DI BASSA TENSIONE (SEZIONE NORMALE)
09	QUADRO GENERALE DI BASSA TENSIONE (SEZIONE NO BREAK)
10	UPS RONDATO DA 30kVA
11	BATTERIE UPS (AUTONOMIA 120 min)
12	QUADRO LCA (UNITA' CENTRALE DI AUTOMAZIONE) MT
13	QUADRO LCA (UNITA' CENTRALE DI AUTOMAZIONE) BT
14	QUADRO DI RIFASAMENTO QRF
15	QUADRO ELETTRICO DI PIAZZALE 1 (QMP1)
16	QUADRO ELETTRICO DI PIAZZALE 2 (QMP2)
17	QUADRO OGGETTO DI ALTRO APPALTO
18	QUADRO ALLOGGIAMENTO DISPOSITIVI SECURITY
19	UNITA' DI SPENNERMENTO (UDS)
20	QUADRO DI LIMITAZIONE DELLA TENSIONE BIDIREZIONALE PER IL COLLEGAMENTO AL CIRCUITO DI RITORNO TE (VLD)
01	RACK DATI N.1
02	ARMADI OGGETTO DI ALTRO APPALTO
01	CAVIDOTTO RIGIDO IN PVC Ø100 mm ANNEGATO NEL MASSETTO
02	CAVIDOTTO RIGIDO IN PVC Ø125 mm ANNEGATO NEL MASSETTO
03	CAVIDOTTO RIGIDO IN PVC Ø200 mm ANNEGATO NEL MASSETTO
04	POZZETTO IN CLS 45x45x45 cm COMPLETO DI CHIUSINO
05	POZZETTO IN CLS 60x60x60 cm COMPLETO DI CHIUSINO
06	POZZETTO IN CLS 120x120x60 cm COMPLETO DI CHIUSINO



LEGENDA SIMBOLI

[Symbol]	CANALE/PASSERELLA A RETE 200x100mm, POSATA NEL PAVIMENTO TECNICO
[Symbol]	CUNICOLO PORTACAVI CON COPERTURA CON PANNELLI GRIGLIATI IN PRFV CHIUSI CON LAMINATO DI COPERTURA SUPERFICIE ANTISRUCCIOLO R13 VA SECONDO QUANTO PREVISTO DALLA NORMA DIN 51130, SU ANGOLI AUTOMANTORANTI IN PRFV PORTATA 2000 daNm ²



COMMITTENTE: **RFI** GRUPPO FERROVIE DELLO STATO ITALIANO

DIREZIONE LAVORI: **ITALFERR** GRUPPO FERROVIE DELLO STATO ITALIANO

APPALTATORE: CONSORZIO **HIRPINIA - ORSARA AV**

SOCI: **webuild Italia**, **PIZZAROTTI**

PROGETTAZIONE: **ROCK SOUL** S.p.A., **NET**, **OPINI**, **GPF**

MANDATARIA: **NET**, **OPINI**, **GPF**

PROGETTO ESECUTIVO

ITINERARIO NAPOLI - BARI
RADDOPPIO TRATTA APICE - ORSARA
IL LOTTO FUNZIONALE HIRPINIA - ORSARA
IMPIANTO LUCE E FORZA MOTRICE
IMPIANTI LFM IN GALLERIA, IMBocchi e FINESTRE
IMPIANTI LFM GALLERIA HIRPINIA
PLANIMETRIA CON DISPOSIZIONE CAVIDOTTI BY-PASS TECNOLOGICO - km 45+506

APPALTATORE	DIRETTORE DELLA PROGETTAZIONE	PROGETTISTA
Consorzio HIRPINIA - ORSARA AV Il Direttore Tecnico Ing. F. M. Garavito 08/06/2022	Il Responsabile integrazione fra le varie prestazioni specialistiche Ing. G. Casari	NET Ing. V. Moro

COMMESSA	LOTTO	FASE	ENTE	TIPO DOC.	OPERA/DISCIPLINA	PROGR.	REV.	SCALA:
IF3A	02	E	ZZ	PB	LF6100	021	B	1:1000

Rev.	Descrizione	Redatto	Data	Verificato	Data	Approvato	Data	Autorizzato Data
A	C 06.01 - Revisione 180g	N. Di Stefano	08/03/22	C. Piccardi	08/03/22	V. Moro	08/03/22	Ing. S. Esandi
B	C 06.01 - A valle del contrattacco	N. Di Stefano	08/03/22	C. Piccardi	08/03/22	V. Moro	08/03/22	

File: IF3A02EZZPBLFG100021B.dwg