

#### LEGENDA CARTELLONISTICA D.LGS 81/08 E S.M.I.

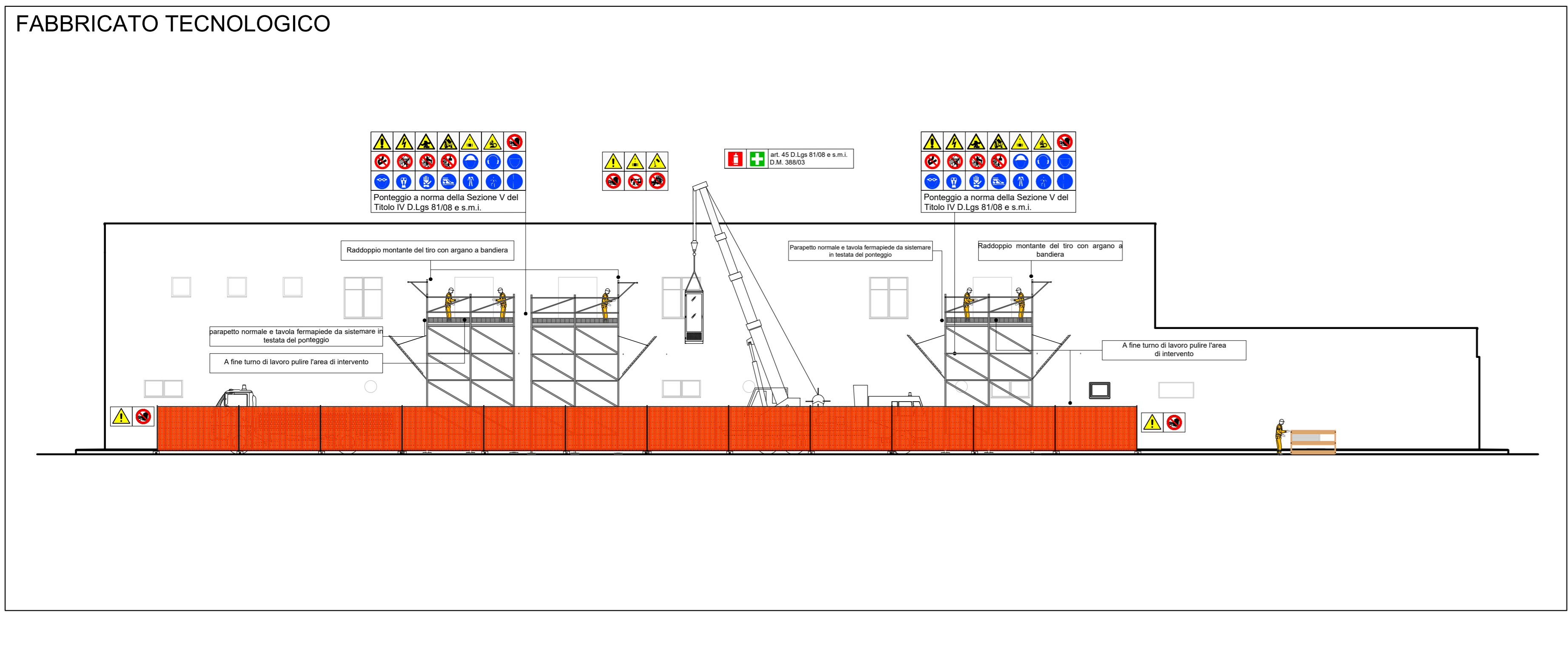
PERICOLO GENERICO	DIVIETO DI ACCESSO ALLE PERSONE NON AUTORIZZATE
CADUTA MATERIALI	DIVIETO DI PASSARE SOTTO I CARREI E SOSPESI
TENSIONE ELETTRICA PERICOLOSA	DIVIETO DI SOSTARE NEL RAGGIO D'AZIONE DELL'ESCAVATORE
PERICOLO DI MORTE	CONTROLO TRIMESTRALE DELLE FUNI
CARICHI SOSPESI	CASCO DI PROTEZIONE OBBLIGATORIO
MATERIALE INFIAMMABILE O ALTA TEMPERATURA	PROTEZIONE OBBLIGATORIA DELL'UDITO
SOSTANZE NOCIVE IRRITANTI	PROTEZIONE OBBLIGATORIA DEGLI OCCHI
SCHIACCIAMENTO DELLE MANI	PROTEZIONE OBBLIGATORIA DEL VISIO
PERICOLO SCHEGGIE	GUANTI DI PROTEZIONE OBBLIGATORI
PERICOLO DI INCENDIO	PROTEZIONE OBBLIGATORIA DEL CORPO
CARRELLI IN MOVIMENTO	CALZATURE DI SICUREZZA OBBLIGATORIE
DIVIETO DI AVVICINARSI ALLE PERSONE NON AUTORIZZATE	PROTEZIONE OBBLIGATORIA DELLE VIE RESPIRATORIE
DIVIETO DI PASSARE E SOSTARE NEL RAGGIO DI AZIONE DELL'AUTOSOLAI	USO OBBLIGATORIO DELLA CINTURA DI SICUREZZA
VIETATO FUMARE E USARE FIMME LIBERE	PRONTO SOCCORSO
DIVIETO DI SPERDERE CON ACQUA	PERCORSO LIBERATO IN EMERGENZA
DIVIETO DI RIMOVIERE LE PROTEZIONI E I DISPOSITIVI DI SICUREZZA	ESITATORE
DIVIETO DI INQUINARE	CARTELLI STOP
CARTELLI LIMITE DI VELOCITA'	LAVORI IN CORSO
CARTELLI LIMITE DI ALTITUDINE	PERICOLO RESTRIZIONAMENTO DI CORSA
PERICOLO RESTRIZIONAMENTO DI CORSA	CARTELLI DI GRANDE FORMATO DATI DI CANTIERE
SEGNALAZIONE	CARTELLI DI GRANDE FORMATO NORME DI SICUREZZA

**NOTE:**

- Previamente alle attività di carderizzazione, in tutte le aree, dovrà essere effettuata la bonifica da ordigni bellici superficiali e baddove previste opere di tipo profondo.
- Previamente alle attività di scavo per la realizzazione delle opere relative alla carderizzazione si dovranno verificare sottosvilci esistenti.
- Il presente elaborato costituisce una rappresentazione tipologica ed indicativa in coerenza con quanto previsto dall'art. XV del D.Lgs. 81/08 e s.m.i.

Nel pieno rispetto dell'autonomia decisionale ed organizzativa dell'Impresa esecutrice, quanto rappresentato nel presente elaborato relativamente a macchine e attrezzature, non rappresenta un vincolo per l'Impresa stessa, la quale, comunque dovrà analizzare attentamente del proprio POS le lavorazioni, ed i propri rischi specifici, sulla base delle norme e dell'organizzazione che riterrà effettivamente di impiegare per lo svolgimento delle lavorazioni. L'elaborato grafico deve essere letto d'intesa con le prescrizioni riportate nella Sezione Particolare del PSC recante Specifici d'Appalto.

- Tutti gli addetti alle lavorazioni dovranno indossare, oltre ai DPI prescritti, tute ad alta visibilità con strisce ad alta riflettività omologate con marchio CE.
- Cassetta di pronto soccorso
- Tenere un estintore efficiente a portata di mano
- Verificare la presenza di condutture elettriche interrate o di altri servizi



### TIPOLOGIA DI RISCHI, PRESCRIZIONI OPERATIVE E MISURE DI COORDINAMENTO

**MEZZI CIRCOLANTI NELLE AREE DI CANTIERE**

Condizione di particolare attenzione su fase lavorativa per possibile rischio di investimento da veicoli circolanti nell'area di cantiere. Massima attenzione alla delimitazione e segnalazione delle aree di circolazione rispetto alle zone di lavoro. Massima attenzione ai percorsi dei mezzi e alla gestione degli accessi (separazione mezzi - pedoni). Massima attenzione alla presenza di franco di 70 cm oltre la sagoma d'ingombro dei mezzi. MASSIMA ATTENZIONE AL CONTROLLO EFFICIENZA E FUNZIONAMENTO DISPOSITIVI SEGNALAZIONE MEZZI in area cantiere.

**TRASPORTO CARICHI SOSPESI**

Verificare la stabilità del mezzo, anche in funzione del tipo di terreno. Controllare la portata del mezzo, anche in relazione allo sbalzo. Acquisire il peso del carico e effettuare una stima approssimativa dello stesso (per gli elementi di peso superiore alle 2 tonnellate è obbligatoria l'indicazione del peso effettivo sul cartello). Validare la tipologia di carico e utilizzare il metodo operativo e di aggancio più adeguato. Verificare "tutti", "bracce" e ogni altro accessorio di sollevamento. Validare la capacità di carico in relazione agli angoli di imbracatura ed ai metodi di sollevamento. Validare la capacità di carico in relazione agli angoli di imbracatura ed ai metodi di sollevamento. Tali personale deve essere in grado di rilevare in condizioni di usura ed eventuali rotture dei fili, sfilacciamento, schiacciamento o altro. I risultati delle verifiche devono essere registrati sui libretti degli apparecchi stessi. Il controllo va eseguito anche sull'integrità del gancho e sulla presenza della chiusura di sicurezza.

**CASSEFORME E GETTI**

Le aree di intervento devono essere segnalate e precisamente individuate. Realizzare delimitazioni ed eventuali parapetti sul fronte di scavo prima della realizzazione del piano di lavoro. Mantenere le rampe di accesso all'area di lavoro in pieno utilizzo. Realizzare accesso di comunicazione con l'area specifiche di cantiere. L'area di movimentazione dell'escavazione deve essere segnalata con parapetto fisso, in modo da impedire l'accesso al personale non autorizzato. Accesso a tale area deve avvenire in posizione tale da poter essere in contatto visivo diretto con il manovratore. Le aree proporzionali al mezzo in manovra sono vietate al personale. L'area interessata alle operazioni di getto deve essere sgomberata dal materiale e dal terreno che possono interferire con la movimentazione del mezzo d'opera. La movimentazione dell'armatura verso l'area di utilizzo deve essere effettuata solamente al bisogno, utilizzando autogrù fornicata e mezzi simili adatti al terreno di cantiere. Il personale deve sempre trovarsi sul fronte del mezzo in modo da essere sempre nella visuale del manovratore. Le armature presenti che sporgono dallo scavo, che presentino pericolo per gli operatori, devono essere dotate di funghi di protezione. I fermi della posizione dell'armatura devono essere in posizione tale da non ostacolare la fase di getto ed impedire il movimento dell'armatura. La realizzazione delle opere in elevazione gettate deve avvenire previa predisposizione di piani di lavoro o ponteggio completo di protezione. In questo caso i valde rammentare che:
 

- gli elementi devono essere montati in modo stabile in ogni fase costruttiva;
- massima attenzione alle raffiche di vento ed agli spostamenti d'aria (mezzi in prossimità);
- la movimentazione di tali strutture deve avvenire tramite ausili funzionali;
- le puntellazioni di sostegno devono essere posizionate sempre!!!;
- la connessione delle puntellazioni di sostegno e dei puntoni di messa in opera deve resistere alla trazione ed alla pressione;
- le passerelle di servizio devono essere sempre posizionate;
- i ponti devono essere utilizzati solamente a strutture di casermeformate stabilite e completate. È fatto obbligo predisporre la chiusura delle testate gli spostamenti delle casermeformate devono essere effettuati con apposite staffe di sollevamento specifica del tipo di casermeforma. L'utilizzo di staffe diverse è assolutamente vietato; prima di ogni impiego delle staffe di sollevamento è fatto obbligo la verifica dell'efficienza delle stesse;
- l'impiego di unità di casermeformate deve essere predisposto in modo che sia reso possibile operare in sicurezza.

MASSIMA ATTENZIONE ALLA CIRCOLAZIONE DEI MEZZI (AUTOBOTONIERA E POMPA CLS) IN AREA LAVORO MASSIMA ATTENZIONE NEL SEGUIRE LE PRESCRIZIONI DEL COSTRUTTORE DELLE CASSEFORME (rimando a POS Specifico). Si dovrà:
 

- utilizzare la pompa per mantenere a distanza di sicurezza la movimentazione dei mezzi
- analizzare l'autonomia durante le fasi di manovra mediante personale di terra
- indicare all'operatore del mezzo eventuali ostacoli una volta posizionata la pompa iniziare le operazioni di getto e vibrazione rimanendo sulla passerella di servizio
- è assolutamente vietato arrampicarsi sulle casermeformate o camminare sul bordo superiore delle stesse e non sostare sotto il braccio della pompa o in prossimità delle casermeformate.

COMITENTE: **RFI** GRUPPO FERROVIARIO ITALIANO

DIREZIONE LAVORI: **ITALFERR** GRUPPO FERROVIE DELLO STATO ITALIANO

AFFIDATORE: **HIRPINIA - ORSARA AV**

SOCI: **webuild Italia**, **PIZZAROTTI**

PROGETTAZIONE: **ROCK SOUL** S.p.A.

MANDANTI: **NET BUILDING**, **OPINI**, **GFP**, **RELLIOTTI-PIRELLA**

**PROGETTO ESECUTIVO**

**ITINERARIO NAPOLI - BARI RADDOPPIO TRATTA APICE - ORSARA IL LOTTO FUNZIONALE HIRPINIA - ORSARA**

**PIANO DI SICUREZZA E COORDINAMENTO SCHEMATICO FASI: REALIZZAZIONE FABBRICATO TECNOLOGICO**

Rev.	Descrizione	Redatto	Data	Verificato	Data	Approvato	Data	Autorizzato Data
A	0010 - Evoluzione 10 gg	A. Palmorata	09/03/2022	A. Galletta	09/03/2022	T. Finocchietti	09/03/2022	R. Zanoni
B	0011 - A valle del collaudo	A. Palmorata	09/03/2022	A. Galletta	09/03/2022	A. Calenti	09/03/2022	
C	0012 - A valle del collaudo	A. Palmorata	09/03/2022	A. Galletta	09/03/2022	A. Calenti	09/03/2022	

File: IP3402ZEPUS200C0010C.dwg n. Esib.: 0