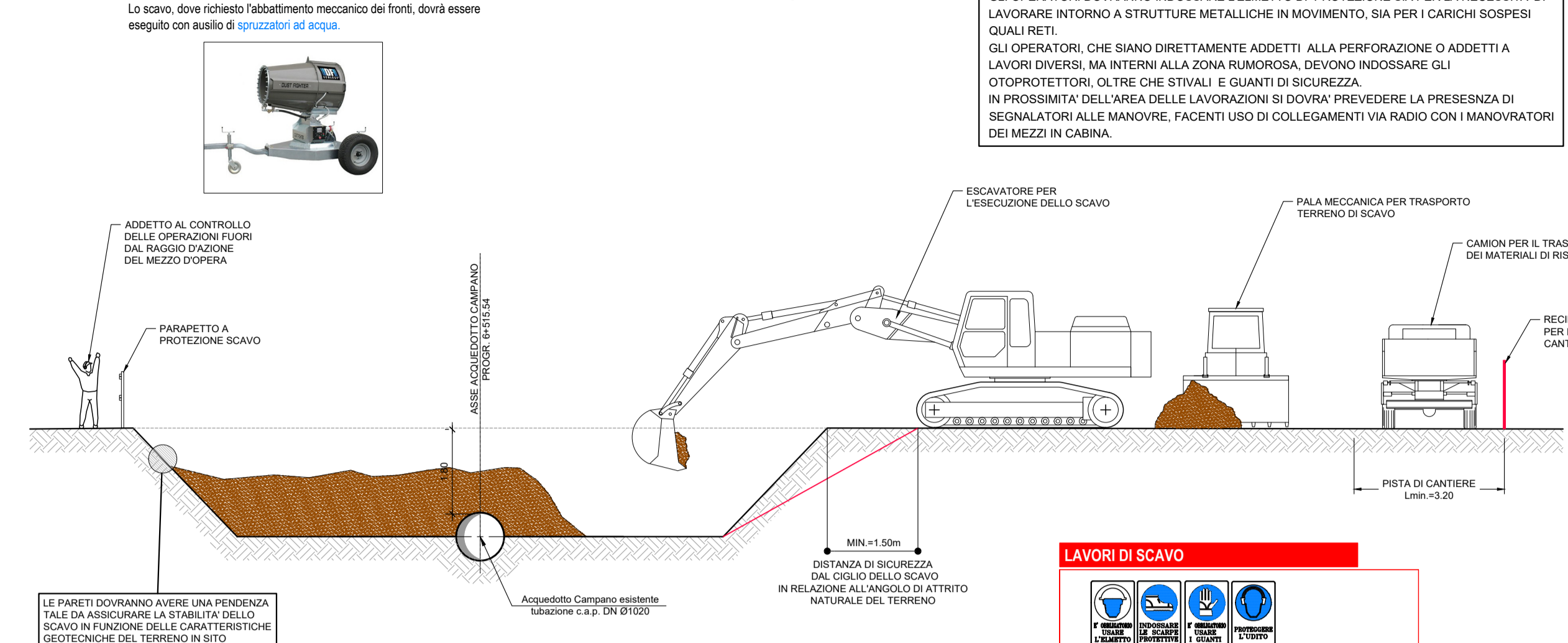


FASE 1 - Sottofase 1:

- Predisposizione area di cantiere
- Esecuzione scavo di sbancamento fino a metà diametro tubazione acquedotto esistente



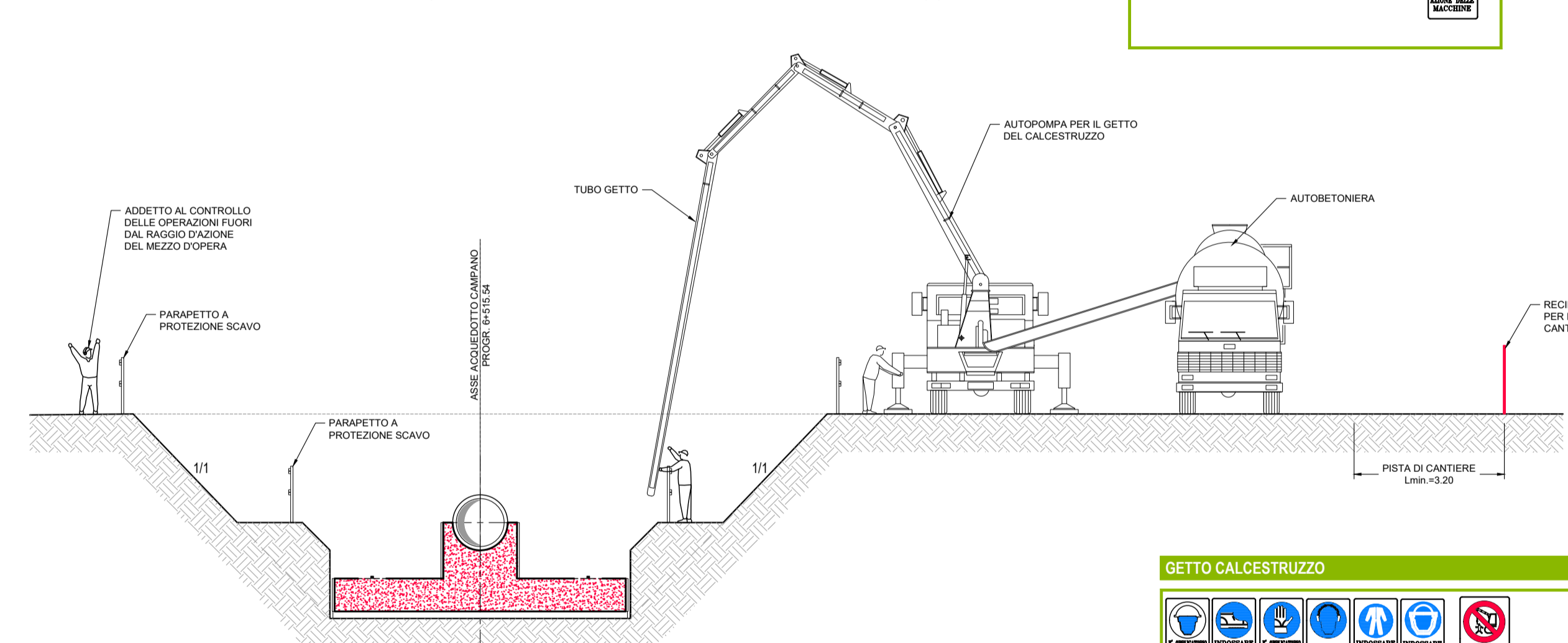
LAVORI DI SCAVO
 GLI ORGANI DI TRASMISSIONE DEL MOTORE DOVRANNO ESSERE INTEGRALMENTE PROTETTI. GLI OPERATORI DOVRANNO INDOSARE IL METODO DI PROTEZIONE SIA PER LA NECESSITÀ DI LAVORARE INTORNO A STRUTTURE METALLICHE IN MOVIMENTO, SIA PER I CARICHI SOSPESI QUALI RETI.
 GLI OPERATORI, CHE SONO DIRETTAMENTE ADDETTI ALLA PERFORAZIONE O ADDETTI A LAVORI DIVERSI, MA INTENI ALLA ZONA RUMOROSA, DEVONO INDOSARE GLI OTOPROTETTORI, GLI OREI CHE STIVALI E GUANTI DI SICUREZZA. IN PROSSIMITÀ DELL'AREA DELLE LAVORAZIONI SI DOVRA' PREVEDERE LA PRESENZA DI SEGNALETTORI ALLE MANOVRE, FACENTI USO DI COLLEGAMENTI VIA RADIO CON I MANOVRA TORI DEI MEZZI IN CABINA.

LAVORI DI SCAVO
 Il mezzo di scavo deve essere dotato di avvisatori acustici automatici che si attivano durante le manovre.
 Gli operatori dovranno indossare l'elmetto di protezione sia per la necessità di lavorare intorno a strutture metalliche in movimento, sia per i carichi sospesi quali reti.
 Gli operatori, che sono direttamente addetti allo scavo o addetti a lavori diversi, ma inteni alla zona rumorosa, devono indossare gli otoprotettori, oltre che stivali e guanti di sicurezza.
 In prossimità dell'area delle lavorazioni si dovrà prevedere la presenza di segnalatori alle manovre, facenti uso di collegamenti via radio con i manovratori dei mezzi in cabina.

- MISURE DI COORDINAMENTO SICUREZZA SPECIFICHE**
- Prevedere Parapetti ad 1,00 m dal ciglio superiore dello Scavo
 - Divieto assoluto di sostare e/o transitare nel raggio d'azione della MMT
 - Prevedere rampe di accesso carrabile e passerelle pedonali per recupero in emergenza

FASE 2 - Sottofase 2:

- Posa in opera della casserratura e getto del calcestruzzo della sella in c.a. per appoggio tubazione

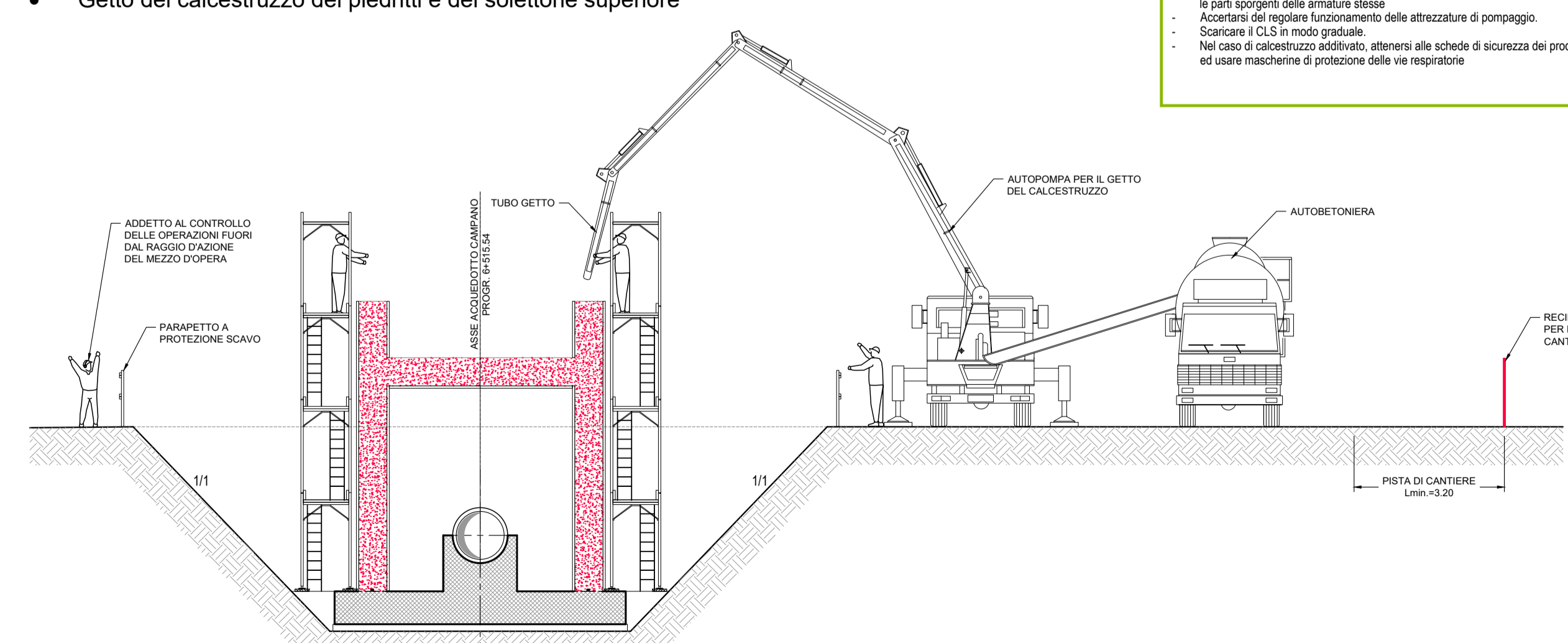


GETTO CALCESTRUZZO
 Verificare prima dell'uso l'influenza degli additivi di bron e delle macchine.
 evitare l'accesso alle persone non autorizzate.
 mantenere sotto controllo e in efficienza il sistema di tenuta di massima pressione della pompa.
 controllare il serraggio dei tubi di mandone.
 indossare gli appositi stivali, elmetto con cuffia, maschera facciale, occhiali protetti e guanti.
 I operatori sagrai di servizio dell'attrezzatura fornita dal collettore, osservando le distanze di sicurezza dal braccio e dal terminale di getto.
 Assicurarsi, prima del getto, che i ferri di armatura siano adeguatamente ricoperti mediante cappucci in gomma o altri sistemi atti ad evitare il contatto diretto con la pelle esposta delle armature stesse.
 Accertarsi del regolare funzionamento delle attrezzature di pompaggio.
 Scaricare il C/S in modo graduale.
 Nel caso di calcestruzzo additivato, attenersi alle schede di sicurezza dei prodotti utilizzati ed usare macchine di protezione delle vie respiratorie.

- MISURE DI COORDINAMENTO SICUREZZA SPECIFICHE**
- Accertarsi della stabilità e planarità del piano di appoggio di Pompa e Betoniera
 - Verifica preliminare dei giunzioni del tubo getto della pompa
 - Segnalare la zona di lavorazione
 - L'addetto che manovra la console di comando della betoniera e della pompa deve mantenersi a distanza di sicurezza dal punto di getto / canala mantenendo il contatto visivo con gli addetti che manovrano il tubo getto della pompa

FASE 3 - Sottofase 3:

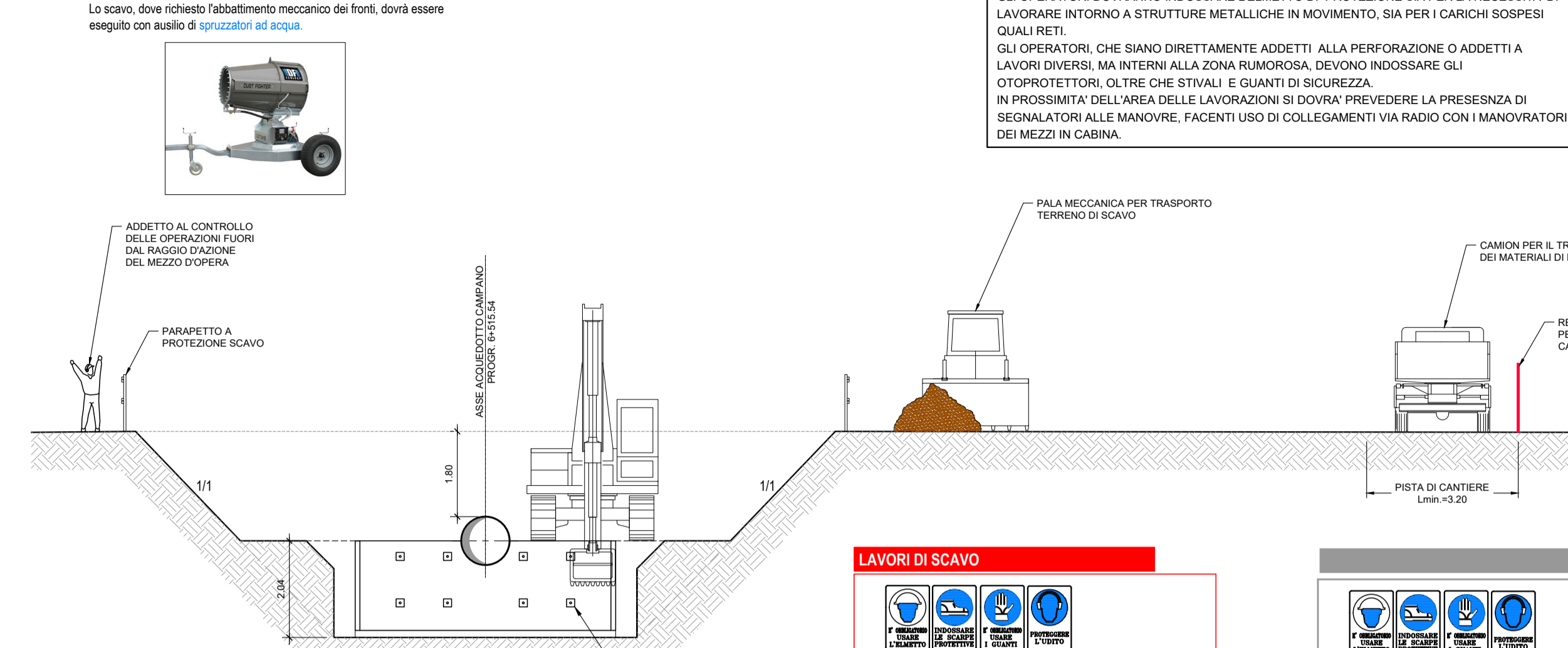
- Getto del calcestruzzo dei piedritti e del solettone superiore



- MISURE DI COORDINAMENTO SICUREZZA SPECIFICHE**
- Accertarsi della stabilità e planarità del piano di appoggio di Pompa e Betoniera
 - Verifica preliminare dei giunzioni del tubo getto della pompa
 - Segnalare la zona di lavorazione
 - L'addetto che manovra la console di comando della betoniera e della pompa deve mantenersi a distanza di sicurezza dal punto di getto / canala mantenendo il contatto visivo con gli addetti che manovrano il tubo getto della pompa

FASE 1 - Sottofase 2:

- Esecuzione dello scavo armato per realizzazione selle di appoggio tubazione larghezza 2,40 m

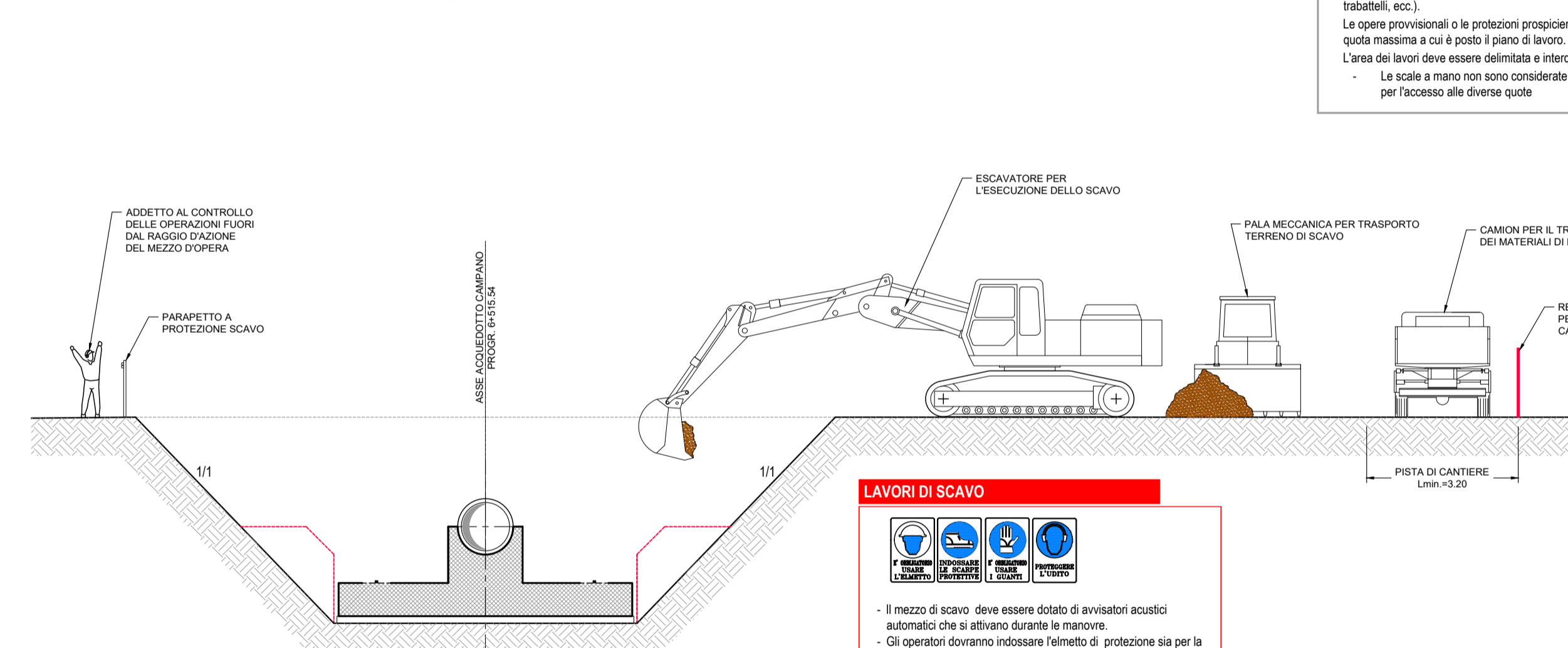


LAVORI DI SCAVO
 Il mezzo di scavo deve essere dotato di avvisatori acustici automatici che si attivano durante le manovre.
 Gli operatori dovranno indossare l'elmetto di protezione sia per la necessità di lavorare intorno a strutture metalliche in movimento, sia per i carichi sospesi quali reti.
 Gli operatori, che sono direttamente addetti allo scavo o addetti a lavori diversi, ma inteni alla zona rumorosa, devono indossare gli otoprotettori, oltre che stivali e guanti di sicurezza.
 In prossimità dell'area delle lavorazioni si dovrà prevedere la presenza di segnalatori alle manovre, facenti uso di collegamenti via radio con i manovratori dei mezzi in cabina.

- MISURE DI COORDINAMENTO SICUREZZA SPECIFICHE**
- Prevedere Parapetti ad 1,00 m dal ciglio superiore dello Scavo
 - Divieto assoluto di sostare e/o transitare nel raggio d'azione della MMT
 - Prevedere rampe di accesso carrabile e passerelle pedonali per recupero in emergenza

FASE 3 - Sottofase 1:

- apertura dello scavo a sezione obbligata

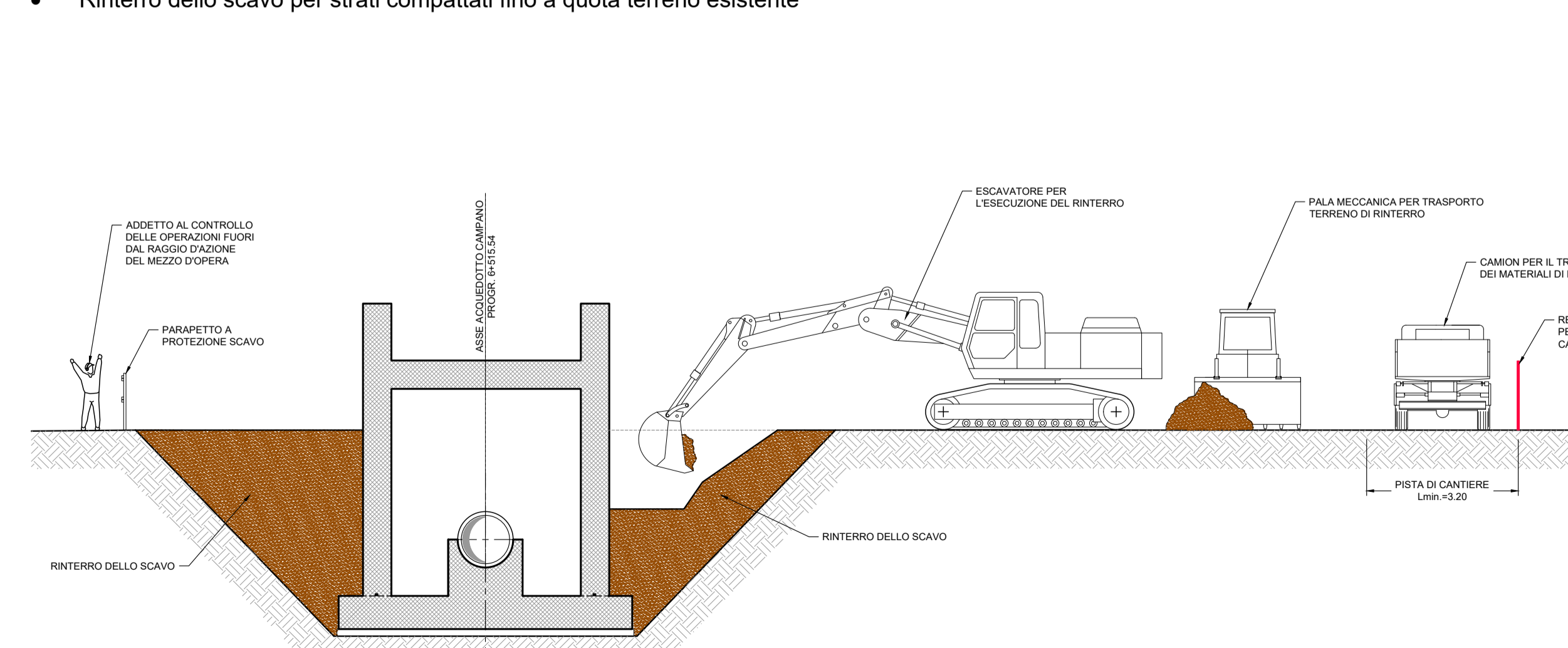


LAVORI DI SCAVO
 Il mezzo di scavo deve essere dotato di avvisatori acustici automatici che si attivano durante le manovre.
 Gli operatori dovranno indossare l'elmetto di protezione sia per la necessità di lavorare intorno a strutture metalliche in movimento, sia per i carichi sospesi quali reti.
 Gli operatori, che sono direttamente addetti allo scavo o addetti a lavori diversi, ma inteni alla zona rumorosa, devono indossare gli otoprotettori, oltre che stivali e guanti di sicurezza.
 In prossimità dell'area delle lavorazioni si dovrà prevedere la presenza di segnalatori alle manovre, facenti uso di collegamenti via radio con i manovratori dei mezzi in cabina.

- MISURE DI COORDINAMENTO SICUREZZA SPECIFICHE**
- Prevedere Parapetti ad 1,00 m dal ciglio superiore dello Scavo
 - Divieto assoluto di sostare e/o transitare nel raggio d'azione della MMT
 - Prevedere rampe di accesso carrabile e passerelle pedonali per recupero in emergenza

FASE 3 - Sottofase 4:

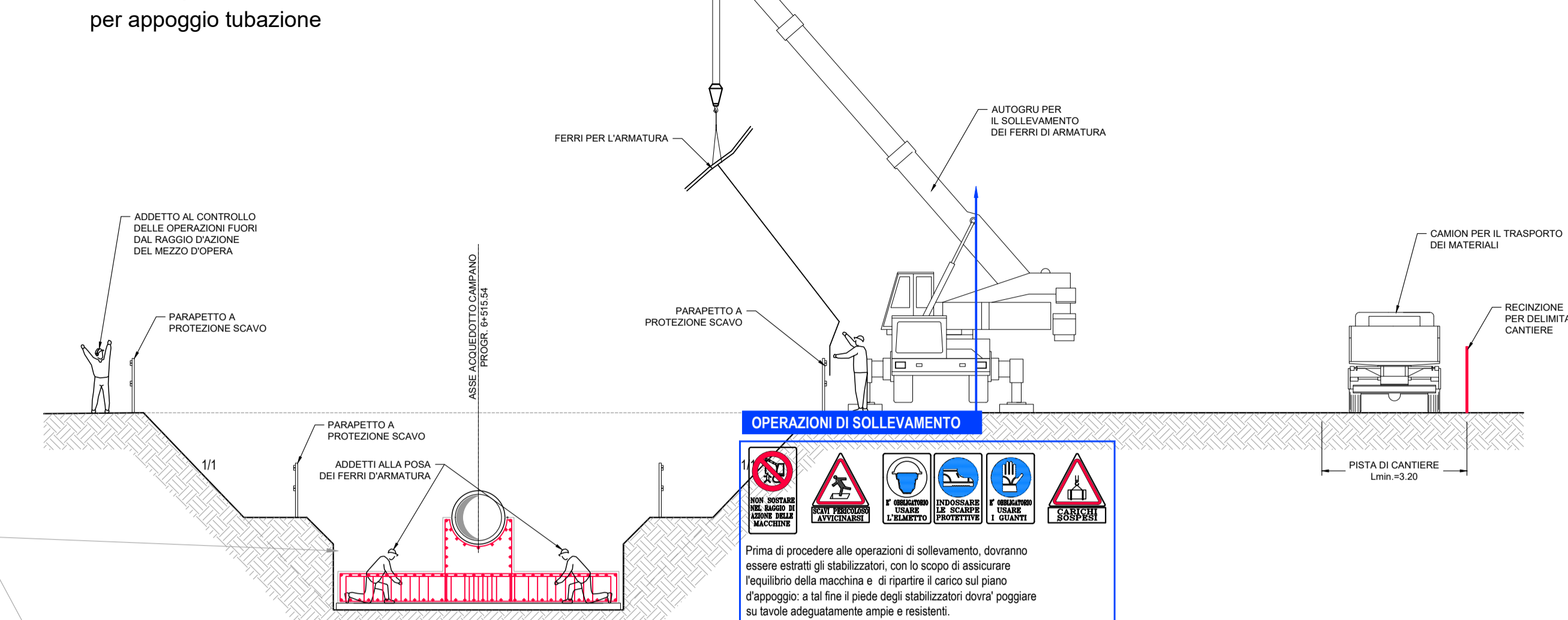
- Rinterramento dello scavo per strati compattati fino a quota terreno esistente



- MISURE DI COORDINAMENTO SICUREZZA SPECIFICHE**
- Prevedere Parapetti ad 1,00 m dal ciglio superiore dello Scavo
 - Divieto assoluto di sostare e/o transitare nel raggio d'azione della MMT
 - Prevedere rampe di accesso carrabile e passerelle pedonali per recupero in emergenza

FASE 2 - Sottofase 1:

- Getto del magrone di sottofondazione
- Posa in opera dei ferri di armatura della sella in c.a. per appoggio tubazione

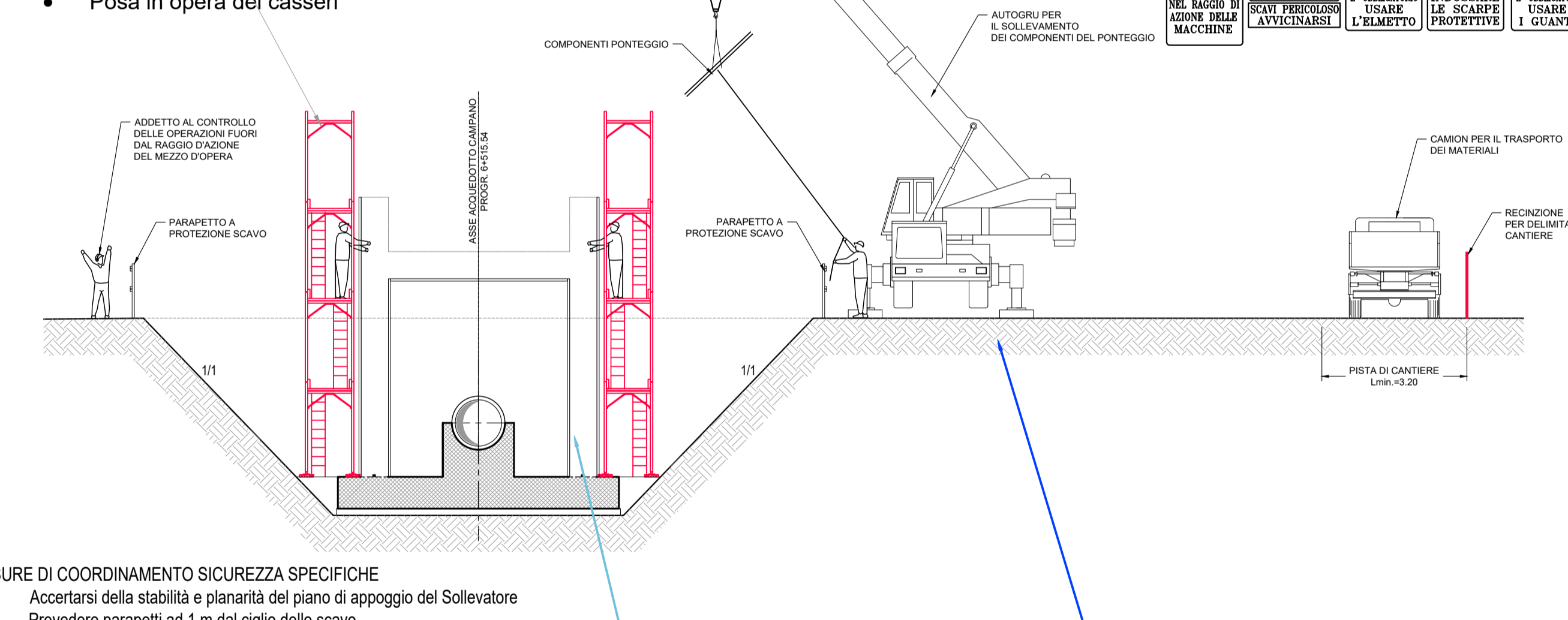


OPERAZIONI DI SOLLEVAMENTO
 Prima di procedere alle operazioni di sollevamento, dovranno essere estratti gli stabilizzatori, con lo scopo di assicurare l'equilibrio della macchina e di ripartire il carico sul piano d'appoggio e sul fessile (piede) degli stabilizzatori dovrà poggiare su tavole adeguatamente erpe e resistenti.

- MISURE DI COORDINAMENTO SICUREZZA SPECIFICHE**
- Accertarsi della stabilità e planarità del piano di appoggio del Sollevatore
 - Prevedere parapetti ad 1 m dal ciglio dello scavo

FASE 3 - Sottofase 2:

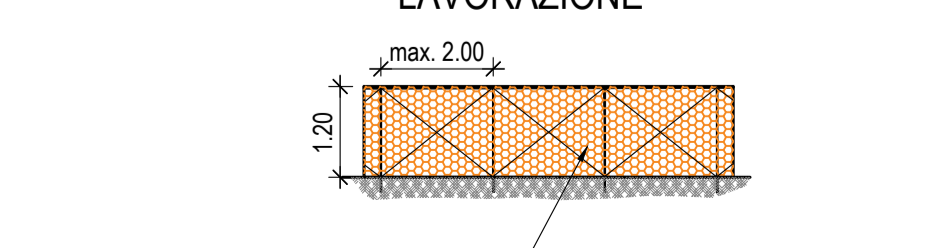
- Installazione del ponteggio metallico
- Posa in opera dei ferri di armatura dei piedritti e del solettone superiore
- Posa in opera dei casseri



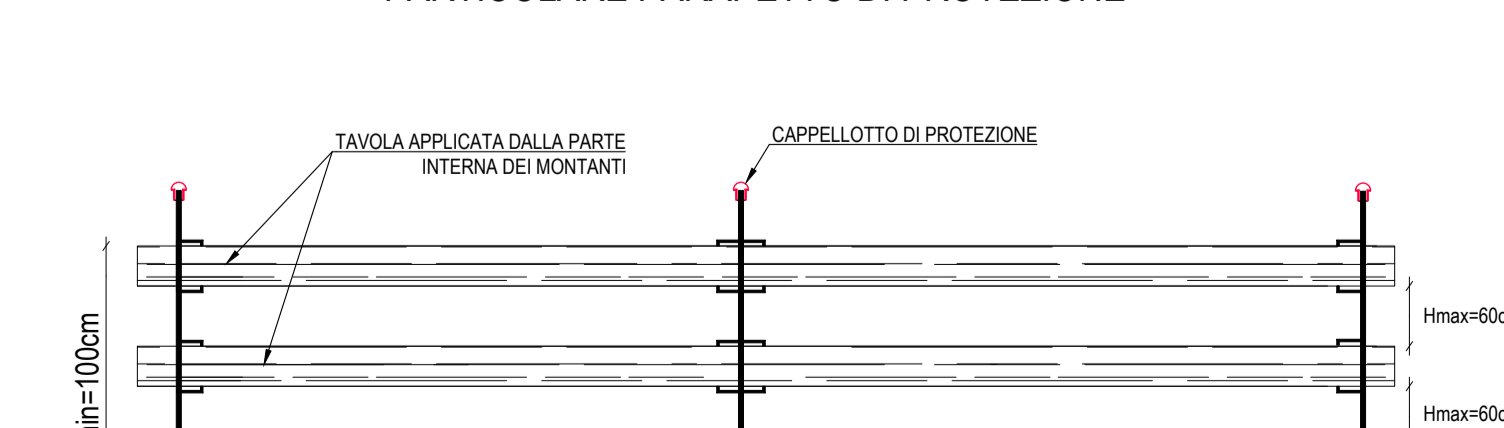
POSIZIONE DEI CASSERI
 assicurarsi del corretto bloccaggio
 mantenere a distanza di sicurezza
 illuminare adeguatamente l'area di lavoro
 Le casserrature riutilizzabili vanno realizzate secondo lo specifico piano di montaggio predisposto dal costruttore.
 Nel montaggio bisogna attenersi scrupolosamente alle indicazioni in esso contenute relativamente a:
 - imbracatura per spostamento;
 - puntellamento e ancoraggi;
 - anidazione e passerele;
 - opere provvisorie.

- MISURE DI COORDINAMENTO SICUREZZA SPECIFICHE**
- Accertarsi della stabilità e planarità del piano di appoggio del Sollevatore
 - Prevedere parapetti ad 1 m dal ciglio dello scavo
 - Il Ponteggio va installato e mantenuto nel rispetto del PIMUS

PARTICOLARE RECINZIONE IN PLASTICA STAMPATA A DELIMITAZIONE DELLE SINGOLE AREE DI LAVORAZIONE



PARTICOLARE PARAPETTO DI PROTEZIONE



COMMITTENTE: RFI - RETE FERROVIARIA ITALIANA - GRUPPO FERROVIE DELLO STATO ITALIANE

DIREZIONE LAVORI: ITALFER - GRUPPO FERROVIE DELLO STATO ITALIANE

APPALTATORE: webuild Italia

CONSORZIO: HIRPINIA - ORSARA AV

PROGETTAZIONE: MANDATARIA: ROCK SOUL S.p.A. MANDANTE: NET ENGINEERING, PINI, GPF, ELIOTTI-PIRELLA

PROGETTO ESECUTIVO

ITINERARIO NAPOLI - BARI RADDOPPIO TRATTA APICE - ORSARA IL LOTTO FUNZIONALE HIRPINIA - ORSARA PIANO DI SICUREZZA E COORDINAMENTO SCHEMATICO FASI: PROTEZIONE SOTTOSERVIZIO INTERFERENTE

Rev.	Descrizione	Redatto	Data	Verificato	Data	Approvato	Data	Autorizzato Data
A	C08-00 - Envolvente 160 pg	A. Palombantini	07/11/2022	A. Garetta	07/11/2022	T. Fracchetti	07/11/2022	R. Zanoni
B	C08-01 - A Valle del corradatore	A. Palombantini	08/09/2022	A. Garetta	08/09/2022	A. Calfero	08/09/2022	
C	C08-02 - A Valle del corradatore	A. Palombantini	08/09/2022	A. Garetta	08/09/2022	A. Calfero	08/09/2022	

File: IF3402EZZPUS00C014C.dwg n. Ediz.: 0