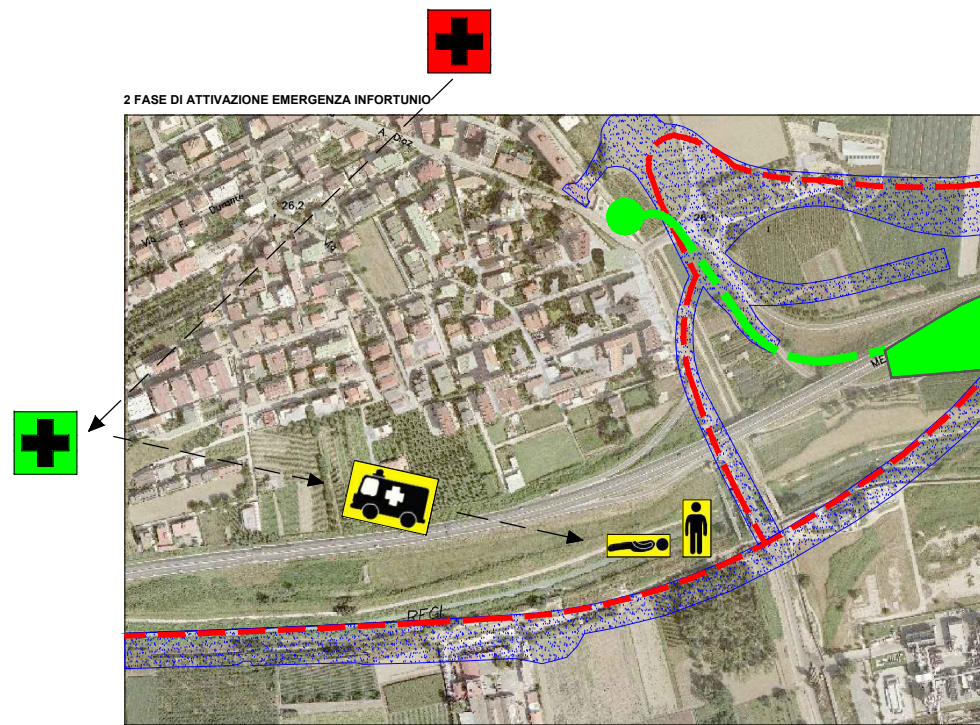


1 FASE DI ATTIVAZIONE EMERGENZA INFORTUNIO

Sicurista: Chiamata Automatica a Centrale Operativa 118

Sicurista: Descrizione Evento Infortunistico e Luogo di accadimento

Sicurista: Comunicazione del VA_X più vicino al luogo di accadimento

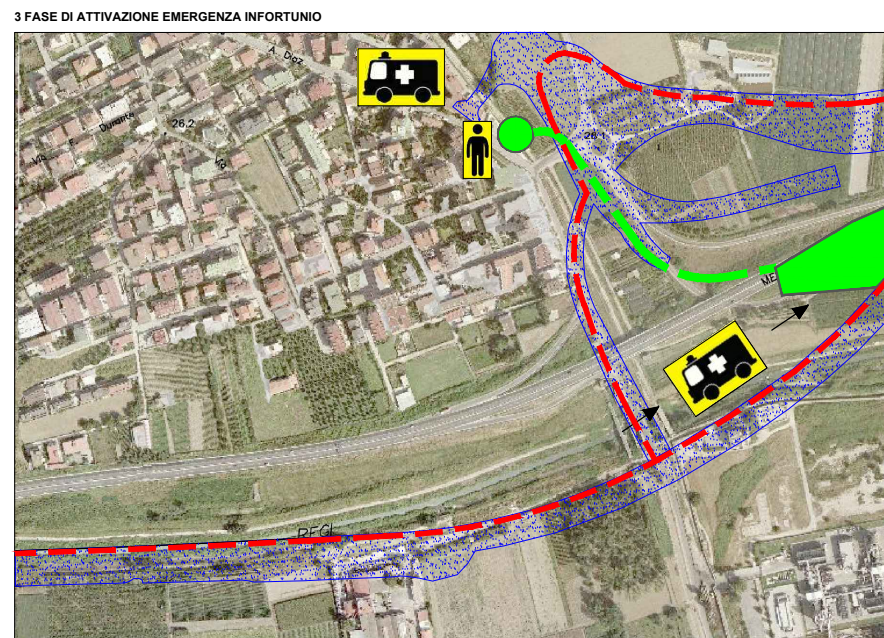


2 FASE DI ATTIVAZIONE EMERGENZA INFORTUNIO

Centrale Operativa 118: Chiamata al Soccorso 118 interno al cantiere

Centrale Operativa 118: Descrizione Evento e Luogo di accadimento

Soccorso 118 Interno al Cantiere: si avvia al Luogo di accadimento

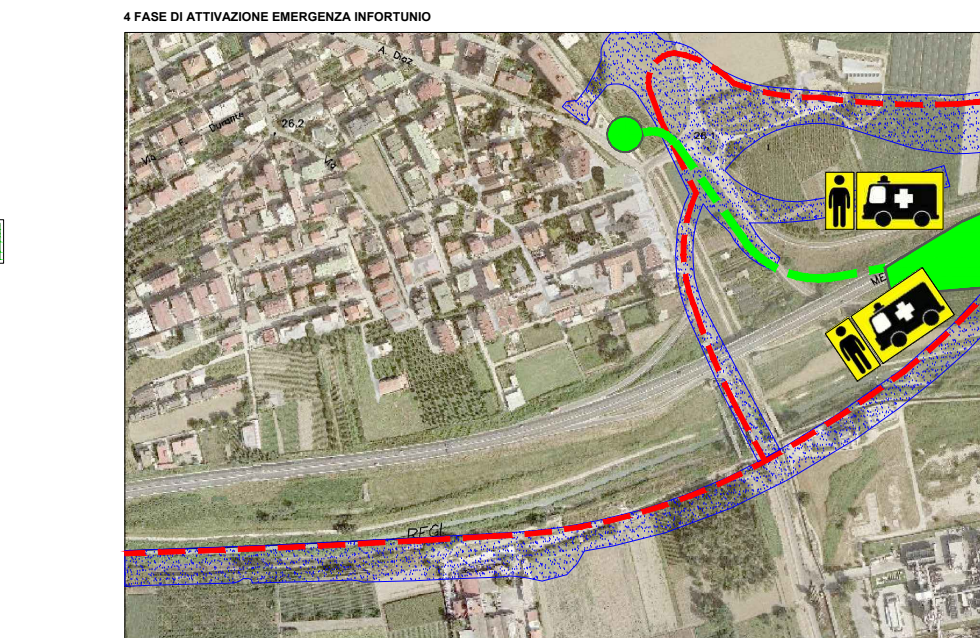


3 FASE DI ATTIVAZIONE EMERGENZA INFORTUNIO

Soccorso 118 Interno al Cantiere: preleva l'infortunato

Soccorso 118 Interno al Cantiere: si dirige all'Infermeria 118 in cantiere più vicina

Sicurista: si porta al VA comunicato in attesa del Soccorso 118 Esterno



4 FASE DI ATTIVAZIONE EMERGENZA INFORTUNIO

Soccorso 118 Interno al Cantiere: trattamento sanitario all'infortunato

Sicurista: accompagna il Soccorso 118 Esterno all'infermeria di cantiere

Soccorsi 118 Interno ed Esterno: valutazione sull'ospedalizzazione infortunato

LEGENDA

	INFORTUNATO		INFERMERIA DEL 118 INTERNA AL CANTIERE
	SICURISTA		VARCO DI ACCESSO AL CANTIERE
	CENTRALE OPERATIVA DEL 118 ESTERNO		VIABILITÀ DI COLLEGAMENTO VA_X - INFERMERIA DI CANTIERE
	SOCCORSO 118 INTERNO AL CANTIERE		VIABILITÀ DI CANTIERE DEDICATA ALL'EMERGENZA
	MEZZO DI SOCCORSO SANITARIO DEL 118 INTERNO E/O ESTERNO AL CANTIERE		AREA DI CANTIERE

Previsti n° 3 Presidi Sanitari Convenzionati 118:

- Lato Orsara
- Lato Hirpinia
- In corrispondenza finestra F1

COMMITTENTE:

DIREZIONE LAVORI:

APPALTATORE:

HIRPINIA - ORSARA AV

PROGETTAZIONE:

MANDATARIA:

MANDANTI:

PROGETTO ESECUTIVO

ITINERARIO NAPOLI - BARI
RADDOPPIO TRATTA APICE - ORSARA
II LOTTO FUNZIONALE HIRPINIA - ORSARA
INDICAZIONI ALL'APPALTATORE PER LA GESTIONE DELLE EMERGENZE
TIPOLOGIA ATTIVAZIONE PROCEDURA EMERGENZA CON PRESIDIO 118 INTERNO CANTIERE

APPALTATORE	DIRETTORE DELLA PROGETTAZIONE	PROGETTISTA	R.D.
Consorzio HIRPINIA - ORSARA AV Il Direttore Tecnico Ing. P. M. Giannocchia 30/09/2022	Il Responsabile Integrazione fra le varie prestazioni specialistiche Ing. G. Casiani	 A. Palombani	Responsabile dei lavori Ing. N. Bavaresco

COMMESSA	LOTTO	FASE	ENTE	TIPO DOC.	OPERA/DISCIPLINA	PROGR.	REV.	SCALA:
IF3A	02	E	ZZ	PU	SZ00F0	006	C	-

Rev.	Descrizione	Redatto	Data	Verificato	Data	Approvato	Data	Autorizzato	Data
A	CR.00 - Emersione 118 gg	A. Palombani	01/10/2022	A. Giaretta	01/10/2022	T. Finocchiaro	01/10/2022	R. Zanon	
B	CR.01 - A' Voce del contratto	A. Palombani	01/10/2022	A. Giaretta	01/10/2022	A. Calero	01/10/2022		
C	CR.02 - A' Voce del contratto	A. Palombani	01/10/2022	A. Giaretta	01/10/2022	A. Calero	01/10/2022		

File: IF3A02EZZPUSZ00F0006C.dwg

n. Esib. 0