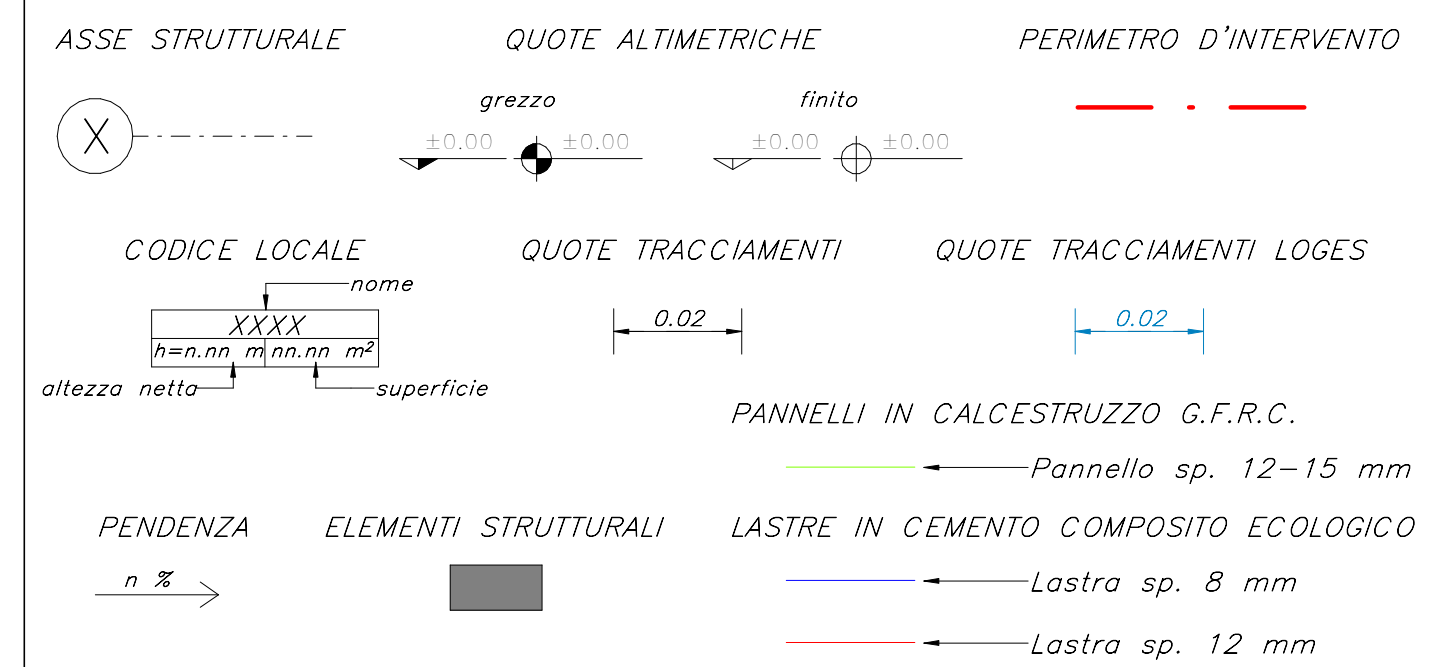
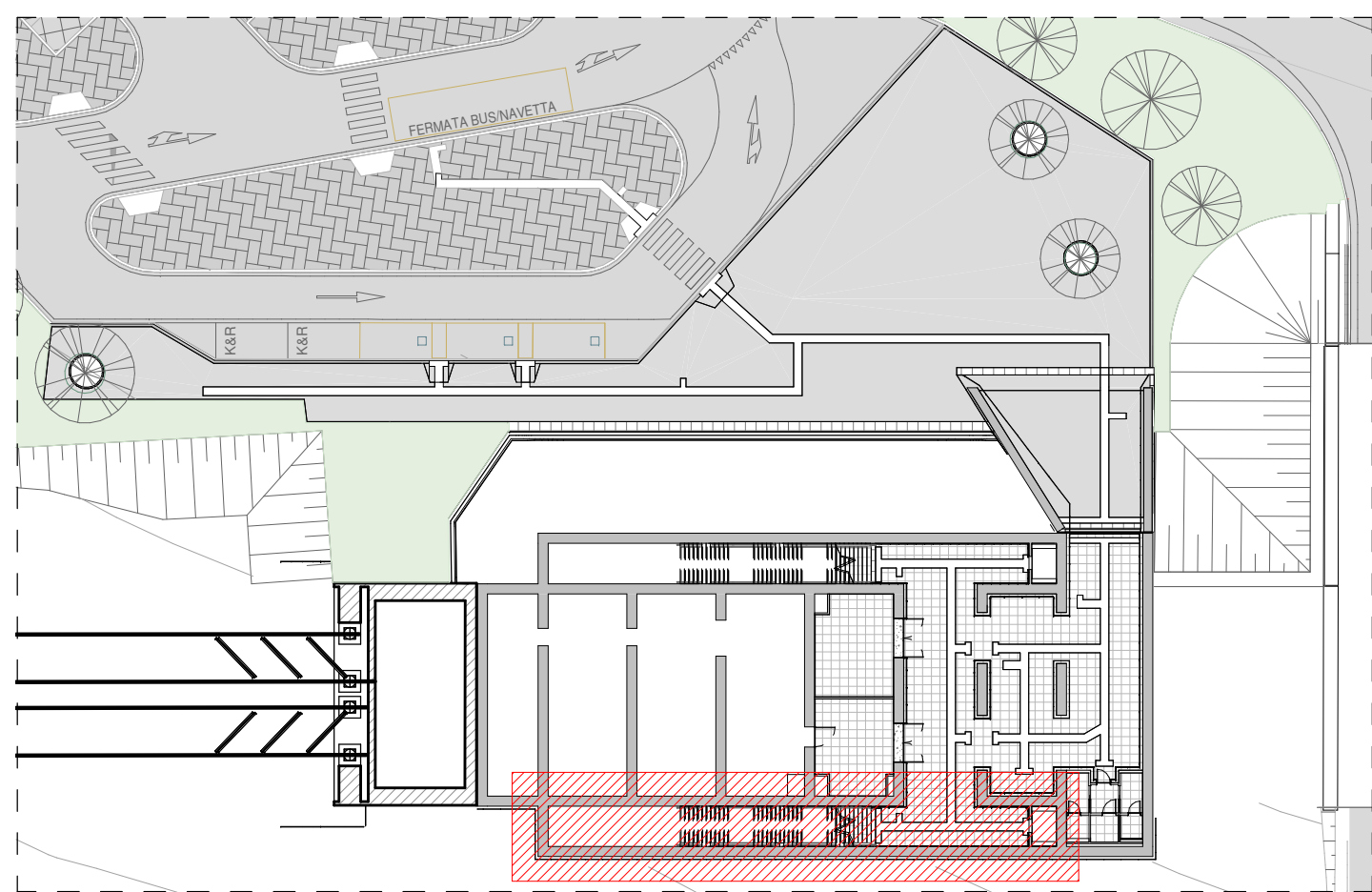
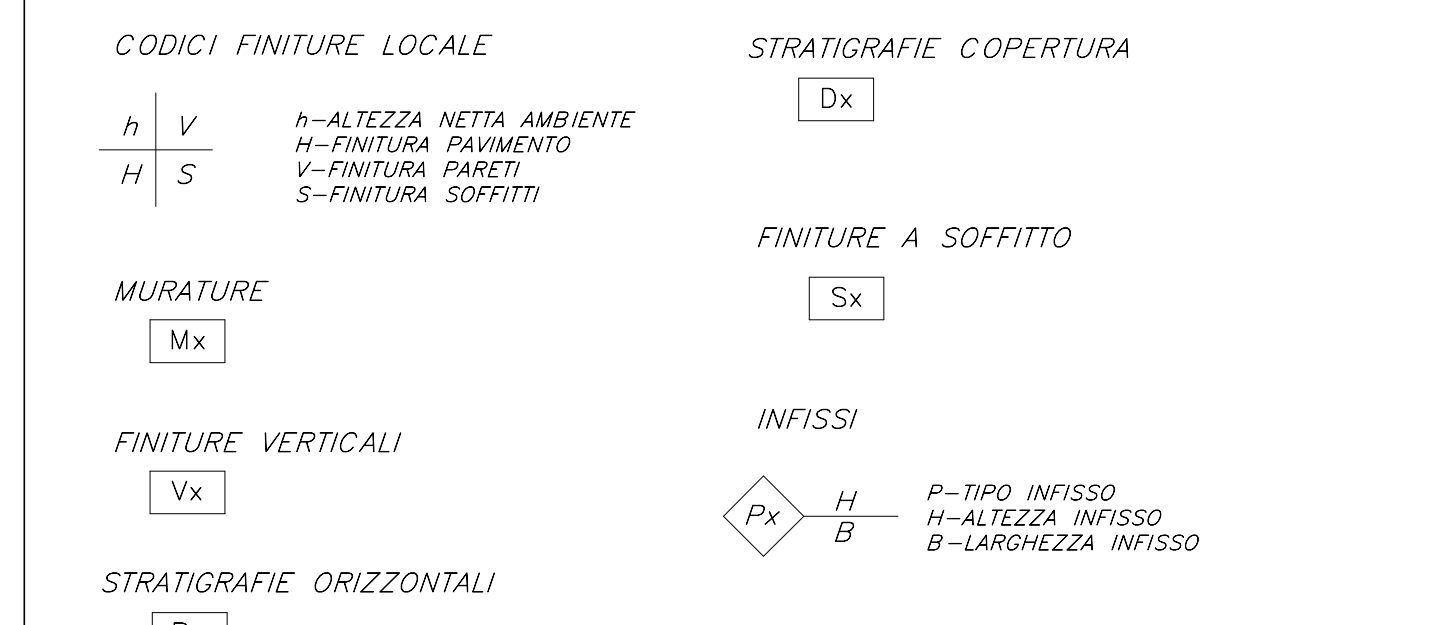


LEGENDA SIMBOLOGIA GENERALE



LEGENDA STRATIGRAFIE



NOTE GENERALI

- LA QUOTA RELATIVA S 0,00 DI PROGETTO E' RIFERITA ALLA QUOTA DEL PAVIMENTO FINITO DEL FABBRICATO
- LE QUOTE ALTIMETRICHE SONO ESPRESSE IN METRI.
- LE MISURE SONO ESPRESSE IN METRI PER SCALA DI DETTAGLIO INFERIORE A 1:100, IN CENTIMETRI PER SCALA DI DETTAGLIO COMPRESA TRA 1:50 E 1:10, IN MILLIMETRI PER SCALA DI DETTAGLIO DA 1:5 A 1:1.

ELABORATI DI RIFERIMENTO

- ELABORATI GRAFICI:
- Tracciamenti e finiture
 - Sezioni architettoniche
 - Aspetti di dettaglio
- MODELLI BIM:
- Modello architettonico Stazione Orsara
 - Modello strutturale Stazione Orsara
 - Modello impiantistico climatizzazione
 - Modello impiantistico elettrico
 - Modello impiantistico idrico
 - Modello impiantistico idrico
 - Modello impiantistico idrico
 - Modello impiantistico idrico
 - Modello impiantistico idrico
 - Modello impiantistico idrico

NOTE GENERALI

- SI SPECIFICA CHE OGNI SUL PRIMO E ULTIMO GRADINO DI OGNI RAMPA SARA' PRESENTE UNA SEGNALETICA CON PELLICOLA ADERENTE ALLA SUPERFICIE DEL GRADINO.
- I MMV ASCENSORI SARANNO DOTATI DI SEGNALETICA SERIORAFATA SULLE SUPERFICI VETRATE.



PROGETTO ESECUTIVO

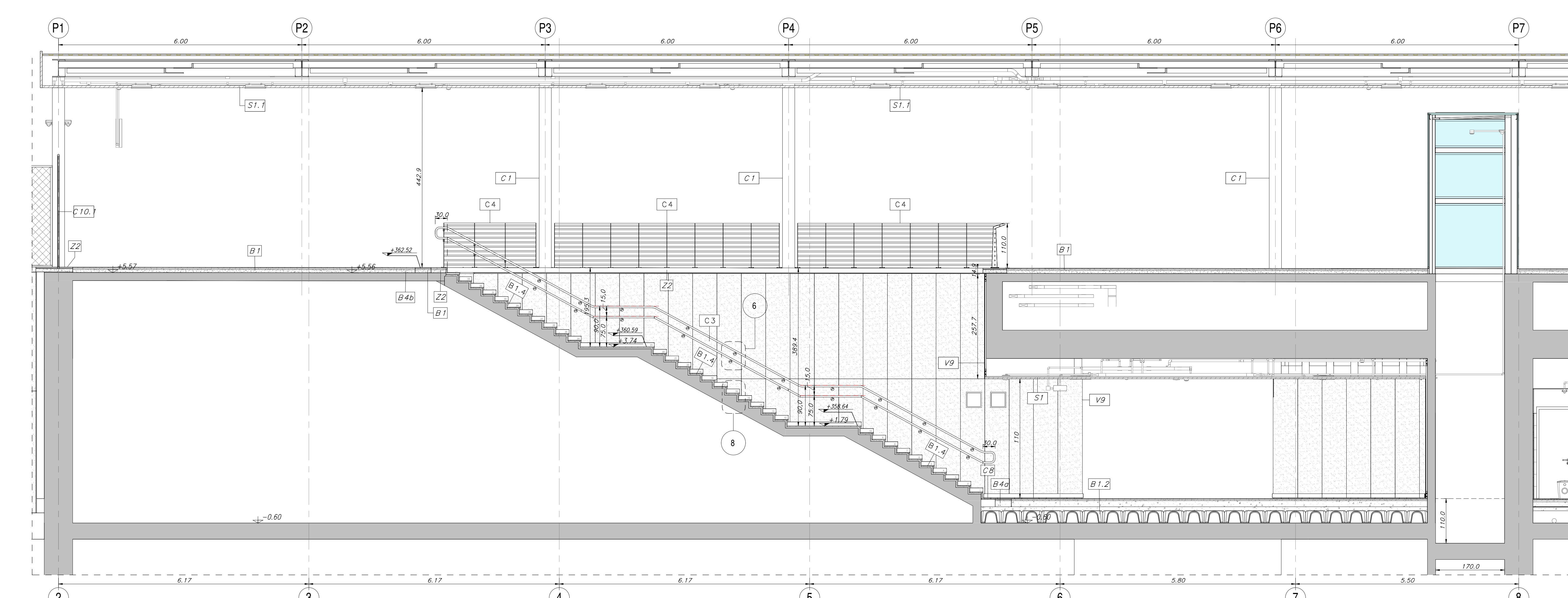
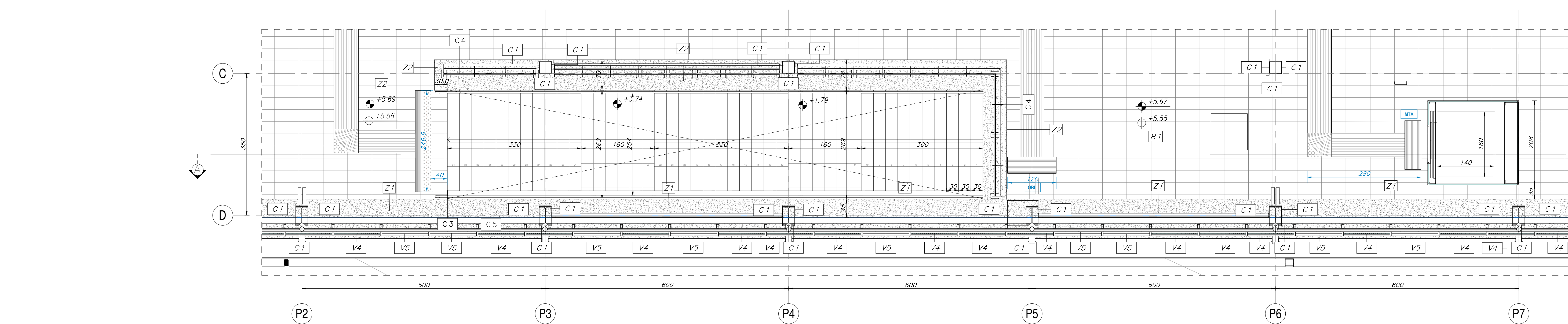
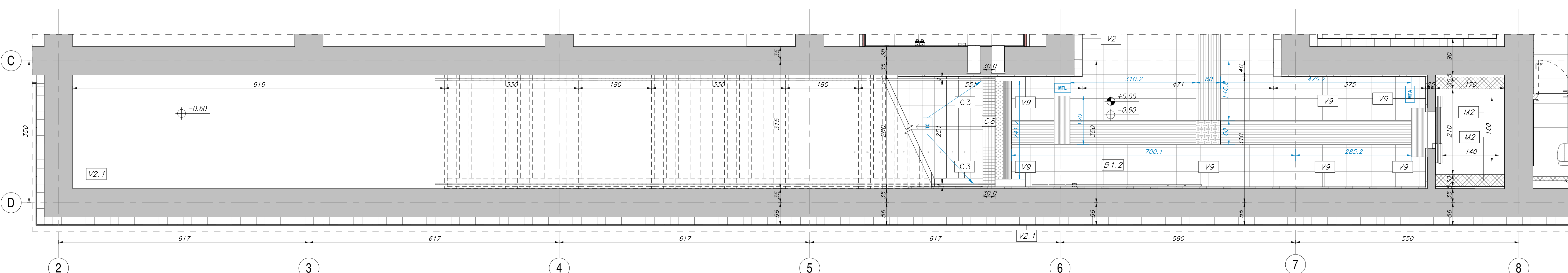
ITINERARIO NAPOLI - BARI
 RADDOPPIO TRATTA APICE - ORSARA
 IL LOTTO FUNZIONALE HIRPINIA - ORSARA
 FV - STAZIONI E FERMATE
 FV01 - STAZIONE ORSARA
 ELABORATI ARCHITETTONICI

Dettagli Architettonici - Scala accesso banchina - Piante e Sezioni

APPALTATORE	DIRETTORE DELLA PROGETTAZIONE	PROGETTISTA
Consorzio HIRPINIA - ORSARA AV Ing. P. M. Garavito	Il Responsabile integrazione fra le varie prestazioni specialistiche Ing. G. Casarri	NETENGINEERING Ing. R. Zanoni

COMMESSA	LOTTO	FASE	ENTE	TIPO DOC.	OPERA/DISCIPLINA	PROGR.	REV.	SCALA:
I F 3 A	02	E	ZZ	PZ	FV 01 09	003	C	VARIE

Rev.	Descrizione	Redatto	Data	Verificato	Data	Approvato	Data	Autorizzato	Data
A	C.08.00 - Envelope 10kg	M. Mizzoni	06/09/2022	R. Gallo	06/09/2022	C. Vianelli	06/09/2022	Ing. R. Zanoni	
B	C.08.01 - A sala del controllore	M. Mizzoni	06/09/2022	C. Castagna	06/09/2022	C. Vianelli	06/09/2022		
C	C.08.02 - A sala del controllore	M. Mizzoni	06/09/2022	C. Castagna	06/09/2022	C. Vianelli	06/09/2022		



LEGENDA SOGLIE

Codice	Descrizione
Z1	Soglia in lastre di marmo (2 cm) su letto di malta, con guaina impermeabilizzante
Z2	Soglia in lastre di marmo (2 cm) su letto di malta, con guaina impermeabilizzante e massetto in isolato e cemento (8 cm)
Z3	Soglia in lastre di marmo (2 cm) su letto di malta

LEGENDA OPERE METALLICHE - PARAPETTI E CORRIMANO

Codice	Descrizione
C3	Corrimano doppio a 40 mm, sp. 2 mm in acciaio inox con fissaggi a distanza non superiore a 80 cm posizionati sul lato inferiore del tubolare
C4	Parapetto con montanti sagomati, tubi orizzontali e tubolari in acciaio inox saldato e portato S&W. Altezza minima 110 cm; interasse massima montanti 80 cm; gli elementi tubolari orizzontali dovranno avere altezza verticale minore di 10 cm ed essere disposti in modo da garantire la sicurezza allo scavalco
C5	Corniciatura per il passaggio busi in metallo, larghezza 20 cm

LEGENDA OPERE METALLICHE - ZOCCOLINI

Codice	Descrizione
C7	Carter metallica in acciaio zincato preverniciato, sp. 8/10 mm, h=10 cm

LEGENDA STRATIGRAFIE SCALE

Codice	Descrizione
B1.4	Rivestimento gradini con malta di allattamento sp. 3cm e Gres fine porcellanato, comprensivo di pezzi speciali per pedata ed alzata

LEGENDA STRATIGRAFIE FINITURE VERTICALI INTERNE

Codice	Descrizione
V2	Rivestimento in lastre di cemento composito ecologico compresse sp. 12 mm, con trattamento anticorrosione idrorepellente e anti-graffiti, posate su sottostruttura
V3	Intonaco isolante termoisolante anticondensa, antiscalfatura per interni con l'integrazione sp. 2 cm
V3.1	Intonaco isolante REF 120 termoisolante, antiscalfatura, anticondensa con l'integrazione sp. 2,5 cm
V4	Intonaco rustico e rivestimento in lastre di gres porcellanato posate a scalo (per caratteristiche vedere elaborato finiture) su intonaco rustico per applicazione di rivestimento in piastrelle - sp. 2,5 cm
V7	Pannello removibile in cartongesso su sottostruttura metallica
V9	Rivestimento in lastre di cemento composito ecologico compresse sp. 8 mm, con trattamento anticorrosione idrorepellente e anti-graffiti, posate su sottostruttura a finitura superficiale con vernice elastica protettiva per coprestresso a base di resine epossidiche in dispersione acqua

LEGENDA OPERE METALLICHE - GRIGLIATI ORIZZONTALI

Codice	Descrizione
C8	Griglia lineare laponizabile in acciaio inox, sp. 5 mm

