

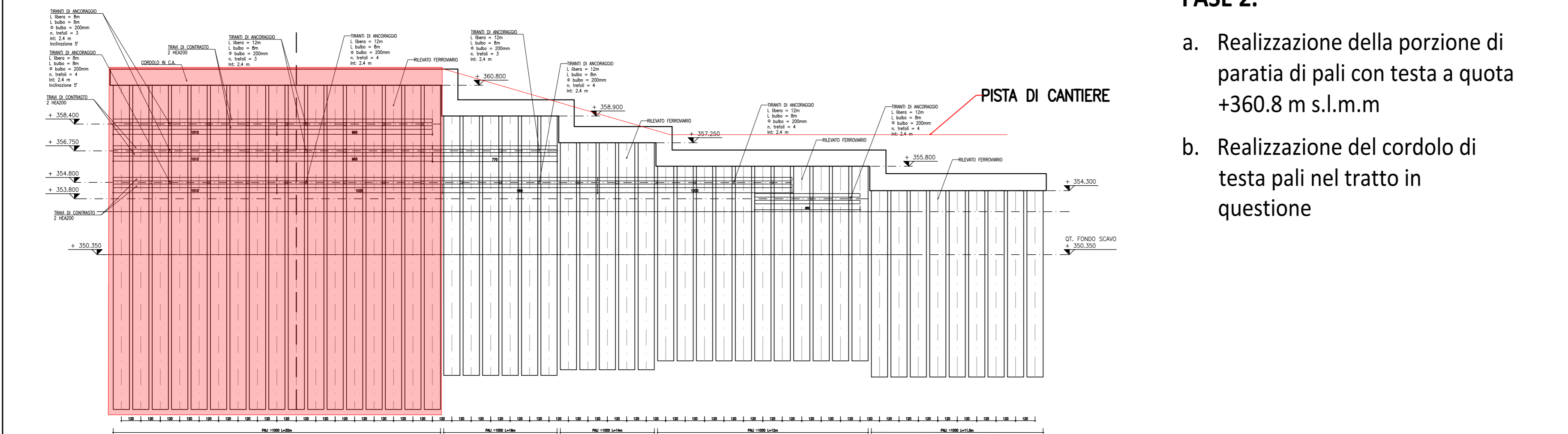
FASE 1



FASE 1.

Realizzazione della pista di cantiere secondo le modalità previste dal capitolato di appalto RFI DTC SI CS SP IFS 004 C PARTE II SEZ.5 par 5.5.4 (rilevati ferroviari)

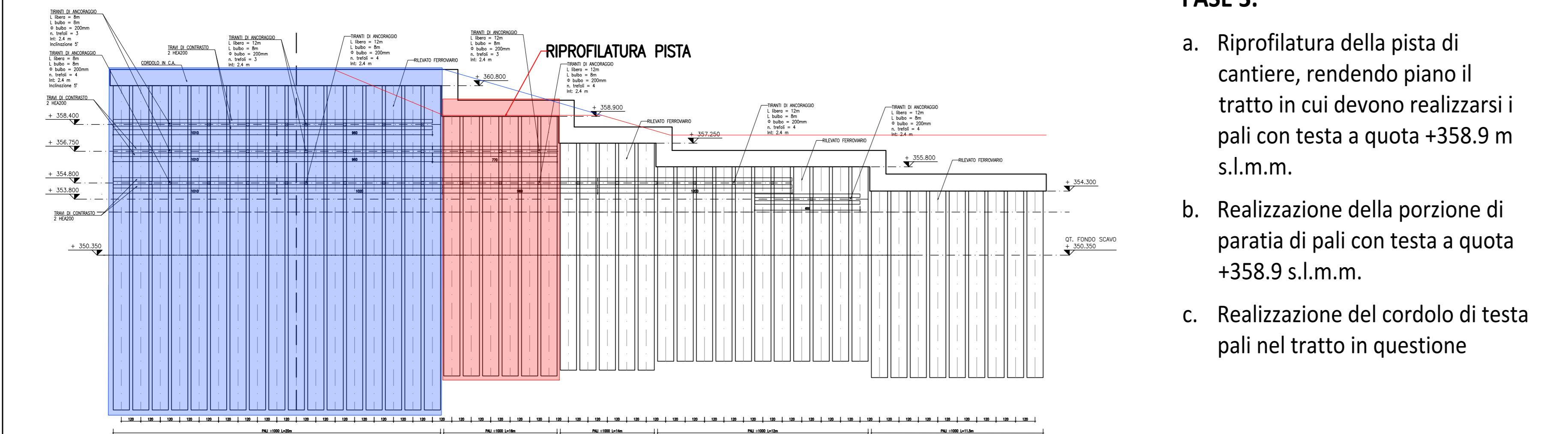
FASE 2



FASE 2.

- a. Realizzazione della porzione di paratia di pali con testa a quota +360.8 m s.l.m.m
- b. Realizzazione del cordolo di testa pali nel tratto in questione

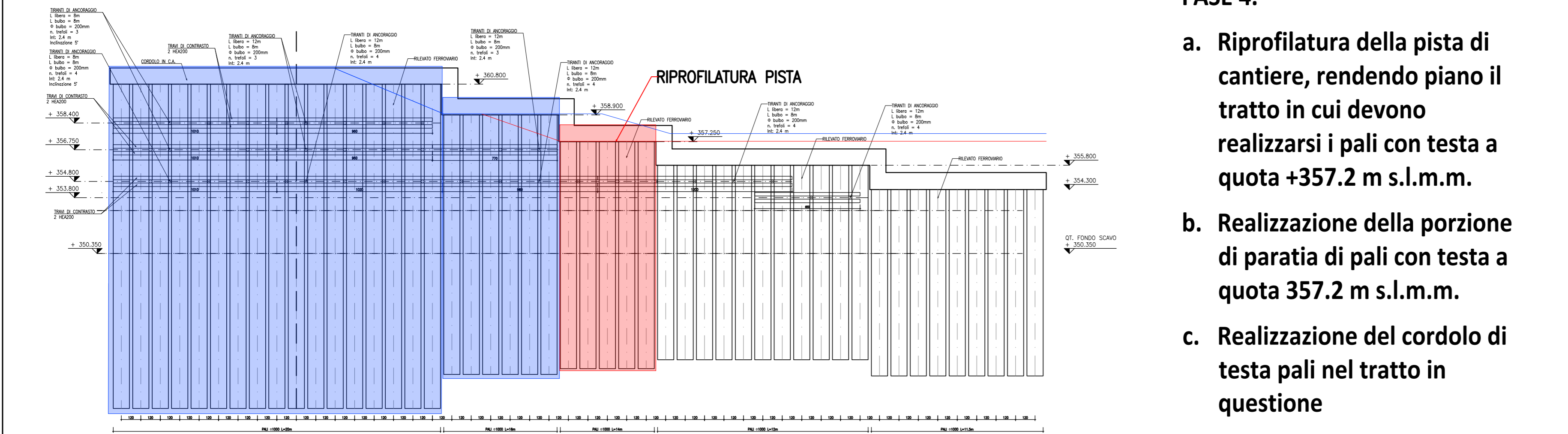
FASE 3



FASE 3.

- a. Riprofilatura della pista di cantiere, rendendo piano il tratto in cui devono realizzarsi i pali con testa a quota +358.9 m s.l.m.m.
- b. Realizzazione della porzione di paratia di pali con testa a quota +358.9 s.l.m.m.
- c. Realizzazione del cordolo di testa pali nel tratto in questione

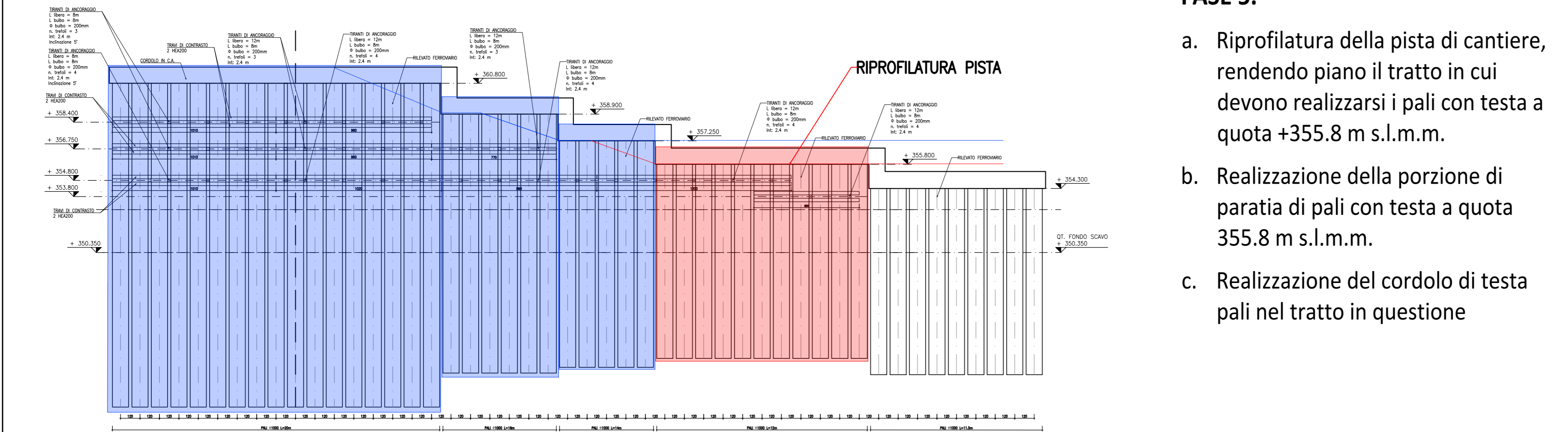
FASE 4



FASE 4.

- a. Riprofilatura della pista di cantiere, rendendo piano il tratto in cui devono realizzarsi i pali con testa a quota +357.2 m s.l.m.m.
- b. Realizzazione della porzione di paratia di pali con testa a quota 357.2 m s.l.m.m.
- c. Realizzazione del cordolo di testa pali nel tratto in questione

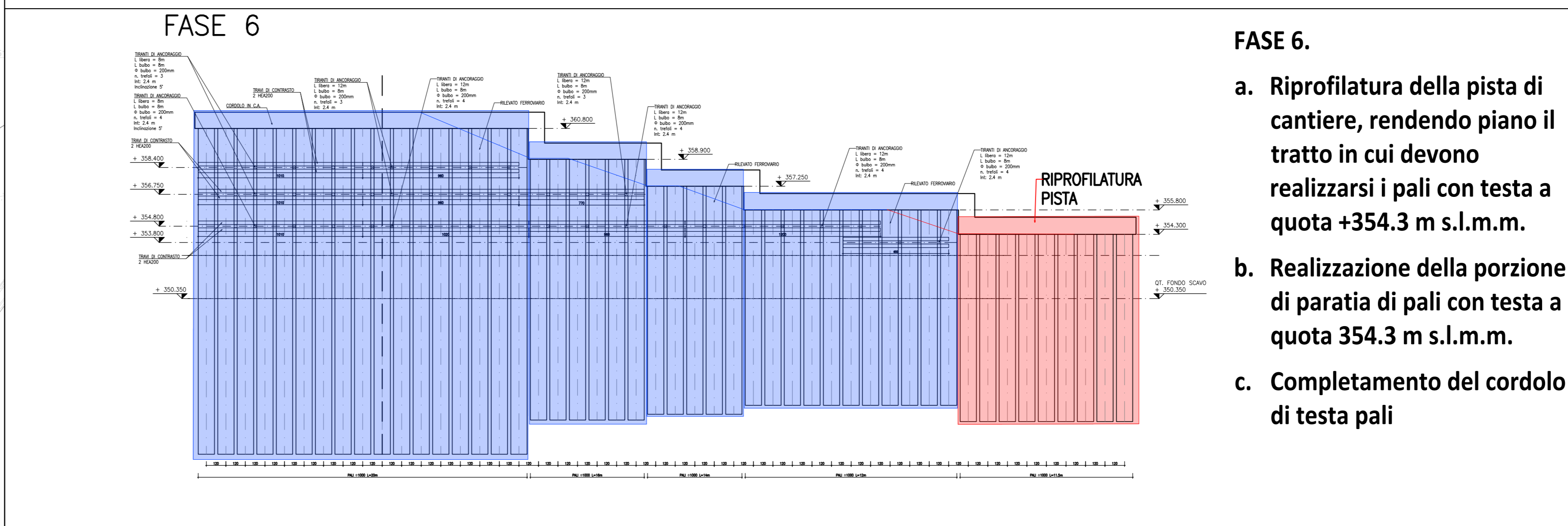
FASE 5



FASE 5.

- a. Riprofilatura della pista di cantiere, rendendo piano il tratto in cui devono realizzarsi i pali con testa a quota +355.8 m s.l.m.m.
- b. Realizzazione della porzione di paratia di pali con testa a quota 355.8 m s.l.m.m.
- c. Realizzazione del cordolo di testa pali nel tratto in questione

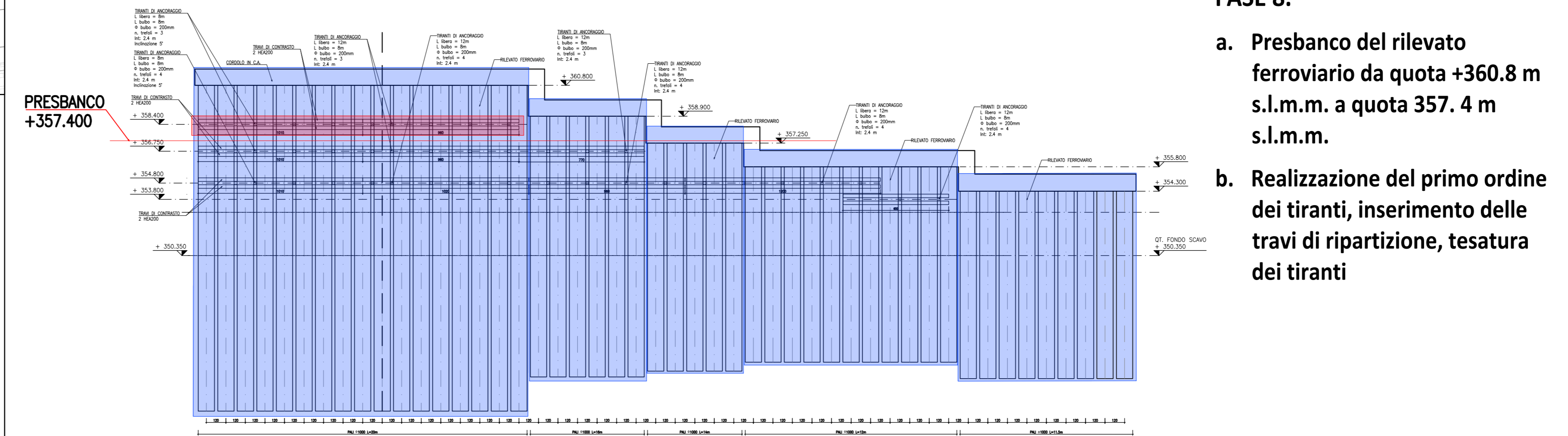
FASE 6



FASE 7.

Attesa dei tempi della maturazione del calcestruzzo dei pali

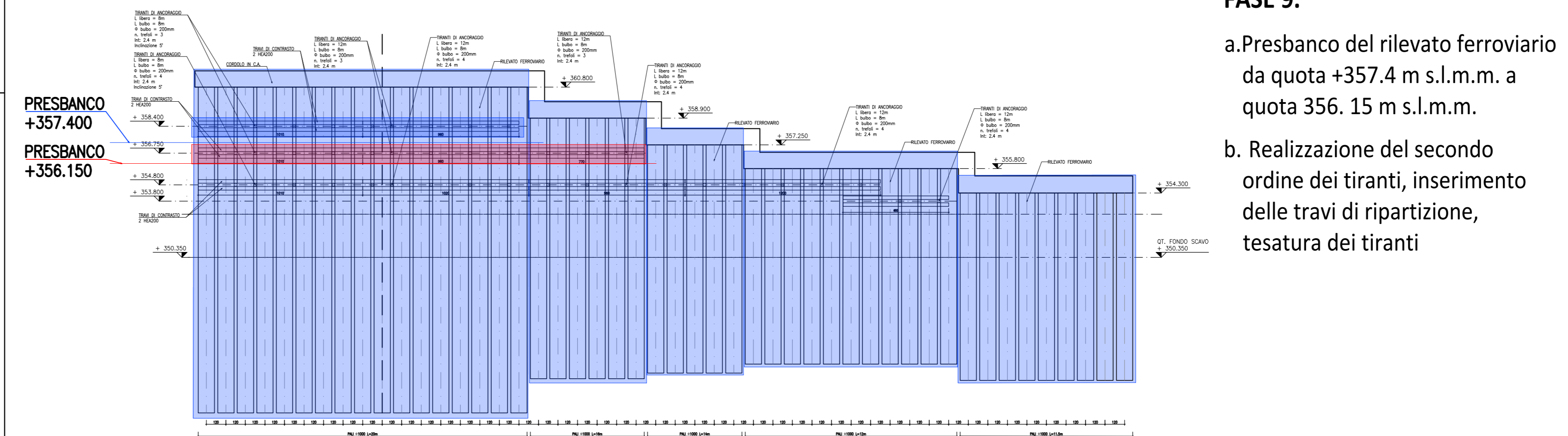
FASE 8



FASE 8.

- a. Presbanco del rilevato ferroviario da quota +360.8 m s.l.m.m. a quota 357.4 m s.l.m.m.
- b. Realizzazione del primo ordine dei tiranti, inserimento delle travi di ripartizione, tesatura dei tiranti

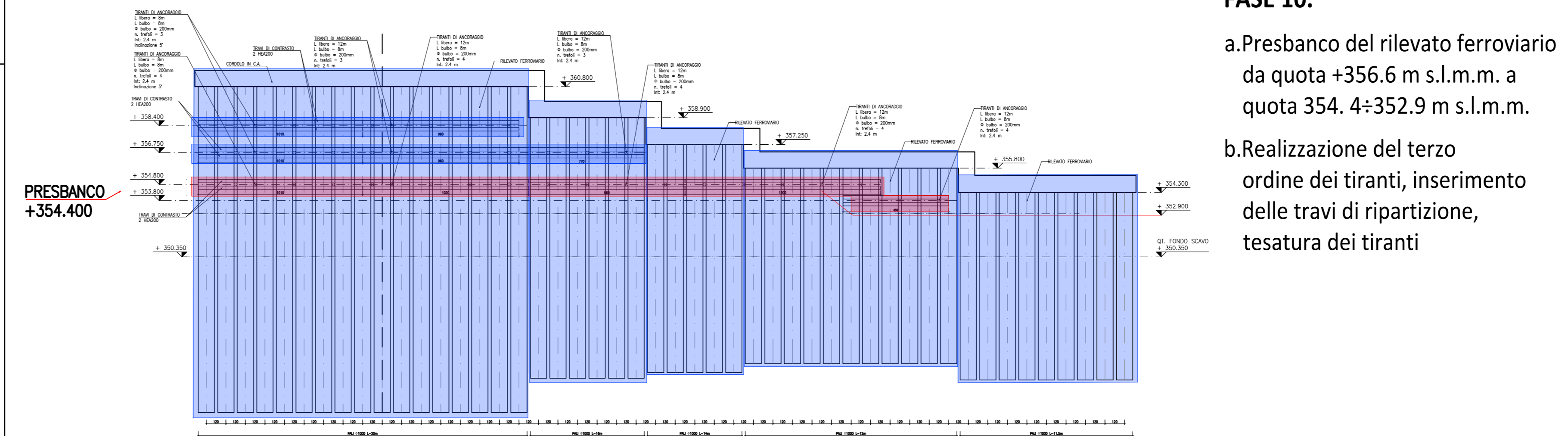
FASE 9



FASE 9.

- a. Presbanco del rilevato ferroviario da quota +357.4 m s.l.m.m. a quota 356.15 m s.l.m.m.
- b. Realizzazione del secondo ordine dei tiranti, inserimento delle travi di ripartizione, tesatura dei tiranti

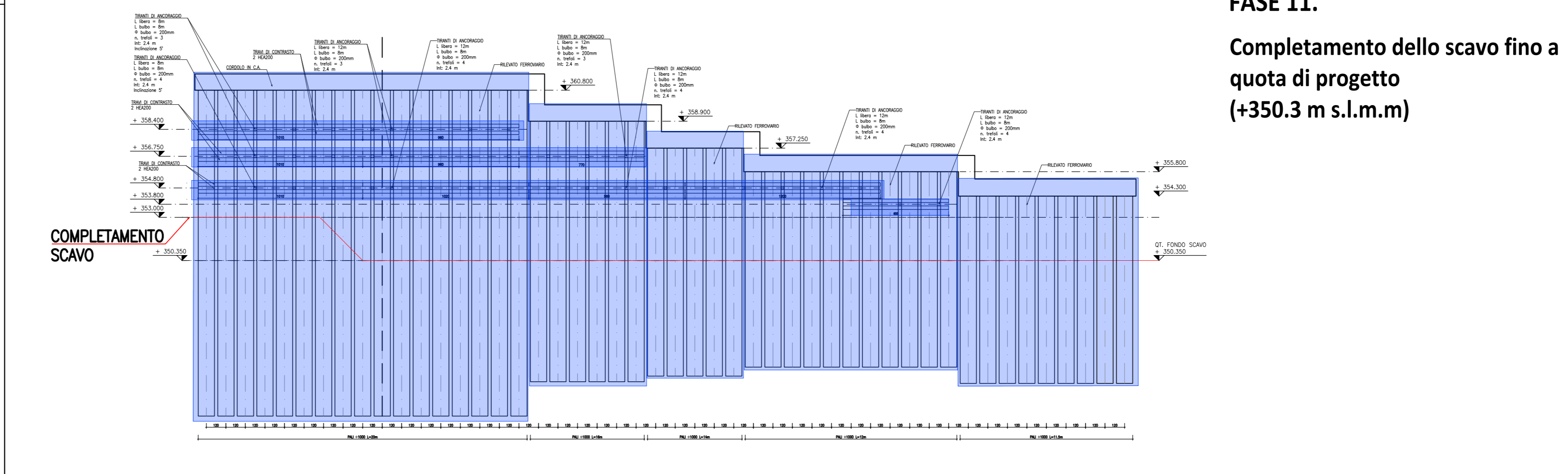
FASE 10



FASE 10.

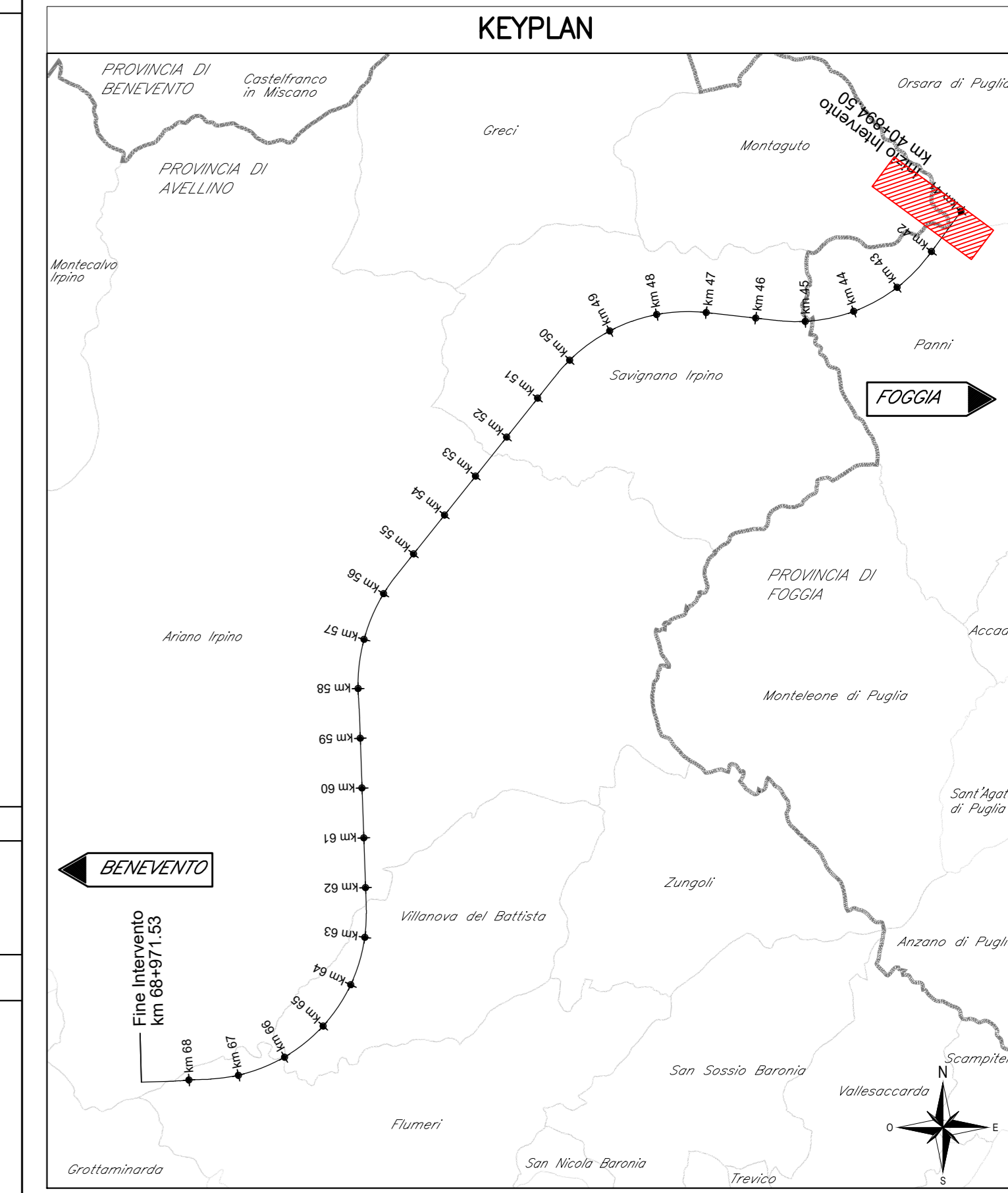
- a. Presbanco del rilevato ferroviario da quota +356.6 m s.l.m.m. a quota 354.4+352.9 m s.l.m.m.
- b. Realizzazione del terzo ordine dei tiranti, inserimento delle travi di ripartizione, tesatura dei tiranti

FASE 11



FASE 11.

Completamento dello scavo fino a quota di progetto (+350.3 m s.l.m.m)



COMMITTENTE: **RFI** GRUPPO FERROVIE DELLO STATO ITALIANE

DIREZIONE LAVORI: **ITALFERR** GRUPPO FERROVIE DELLO STATO ITALIANE

APPALTATORE: **HIRPINIA - ORSARA AV**

CONSORZIO: **webuild Italia**

SOCI: **PIZZAROTTI**

PROGETTAZIONE: **ROCK SOIL**

MANDATARIA: **NET**

MANDANTI: **OPINI**, **GPF**, **RELEVATI-PESI**

PROGETTO ESECUTIVO

ITINERARIO NAPOLI - BARI RADDOPPIO TRATTA APICE - ORSARA II LOTTO FUNZIONALE HIRPINIA - ORSARA FV - STAZIONI E FERME FV01 - STAZIONE ORSARA

Planta e prospetto

APPALTATORE: Consorzio HIRPINIA - ORSARA AV Ing. P. M. Giannocchino 30/09/2022	DIRETTORE DELLA PROGETTAZIONE: Il Responsabile integrazione fra le varie prestazioni specialistiche Ing. G. Casanova	PROGETTISTA: NET Ing. R. Zanon
-----------------------------------------------------------------------------------------	----------------------------------------------------------------------------------------------------------------------------	---------------------------------------------

COMMESSA	LOTTO	FASE	ENTE	TIPO DOC.	OPERA/DISCIPLINA	PROGR.	REV.	SCALA:
I	F	3	A	0	2	E	Z	Z
F	V	0	1	0	X	0	0	2
B								VARIE

Rev.	Descrizione	Redatto	Data	Verificato	Data	Approvato	Data	Autorizzato Data
A	C 08.00 - Emersione 180gp	M. Lisandri	06/09/2022	G. Pepe	06/09/2022	A. Calisto	06/09/2022	Ing. R. Zanon
B	C 08.00 - Emersione 180 gp	M. Villoi	30/09/2022	G. Pepe	30/09/2022	A. Calisto	30/09/2022	

File: IP3A02EZZP2FV010X002B.dwg