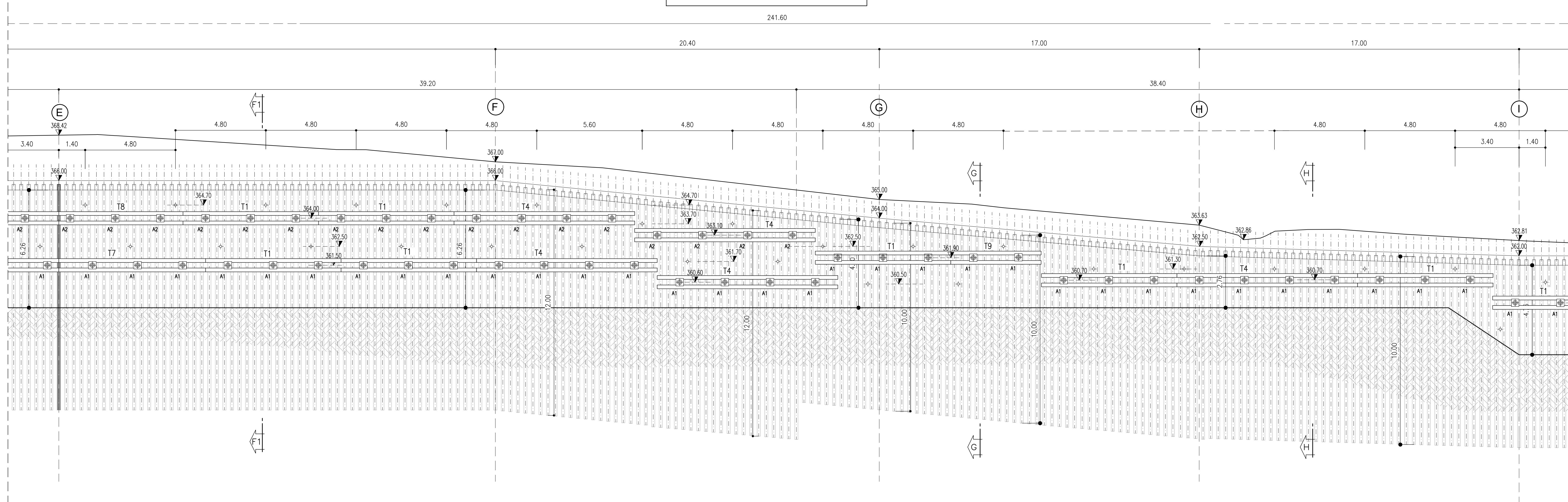


SVILUPPATA 2/3
SCALA 1:100



MICROPALI		n°98	n°96
h	n° TREFOLI	4 DA 0,6"	4 DA 0,6"
h	INCLINAZIONE VERTICALE	20°	20°
h	INCLINAZIONE ORIZZONTALE	0°	0°
h	INTERASSE TIRANTI	2,40	2,40
h	LUNGHEZZA LIBERA	9,00	7,00
h	LUNGHEZZA DEL BULBO	9,00	9,00
h	LUNGHEZZA TOTALE	18,00	16,00
h	DIAMETRO DELLA PERFORAZIONE	180	180
h	TIRANTI DI RIPARTIZIONE	2 HEB 180	2 HEB 180
h	PRESTRO	480	480

TABELLA TRAVI DI CONTRASTO
2 HEB180

NOME TRAVE	QUANTITA'	LUNGHEZZA (m)	NOME TRAVE	QUANTITA'	LUNGHEZZA (m)
T1	7	7.20	T8	1	6.60
T4	5	9.60	T9	1	4.80
T7	1	7.80			

TABELLA TIRANTI

Tratto	Lung. libero (m)	Lung. bulbo (m)	Lung. Tot. (m)	Trefoli (n°)	Pretiro (kN)	incl. (gradi)	φ perf. (mm)	n° Tiranti
A1	7.00	9.00	16.00	4	480	20°	160	33
A2	9.00	9.00	18.00	4	480	20°	160	18

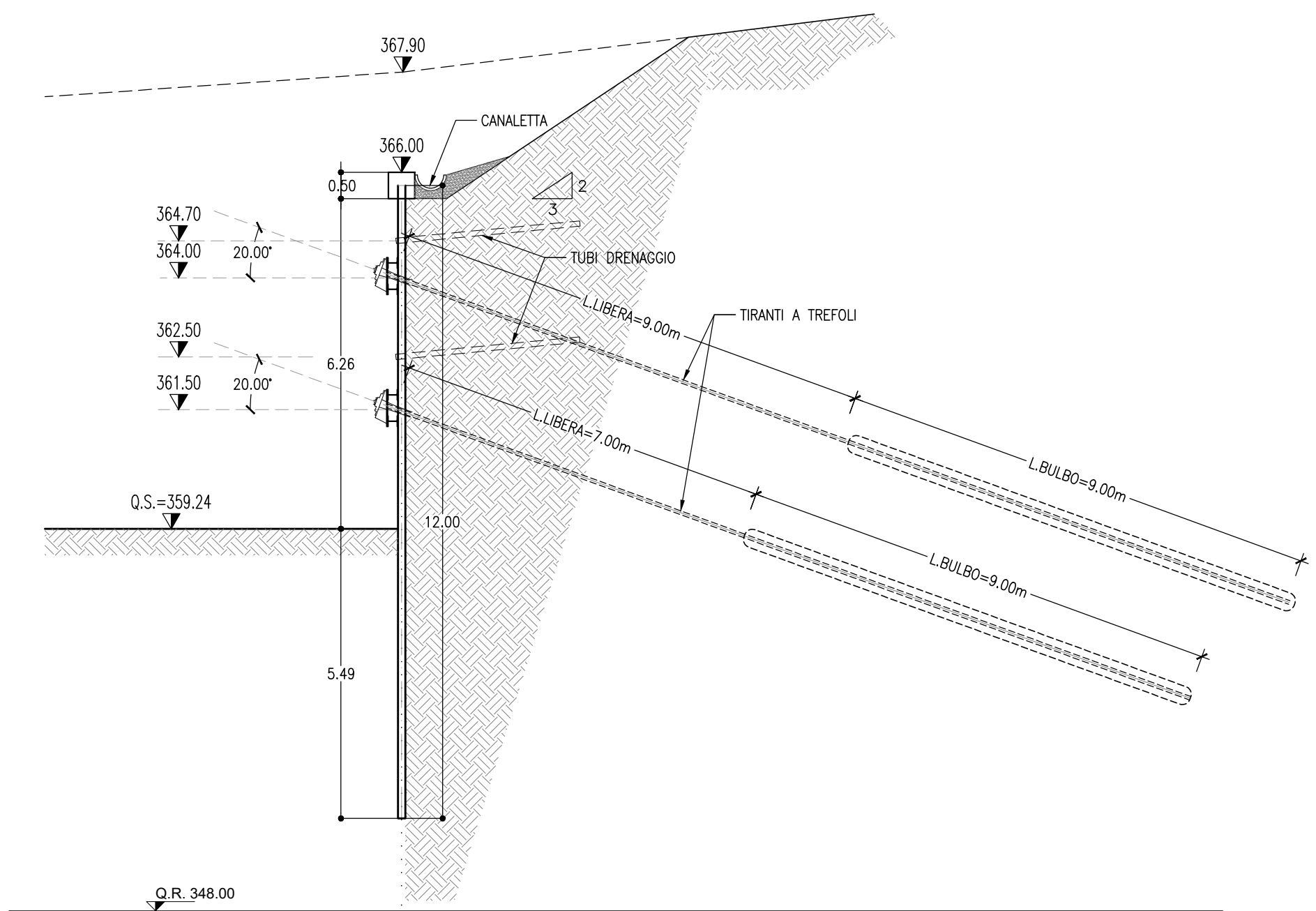
TABELLA MICROPALI

Tratto	L(m)	N°	Lung.(m)
E-F	23.20	58	12.00
F-G	16.00	40	12.00
	4.40	11	10.00
G-H	17.00	42	10.00
H-I	17.00	43	10.00

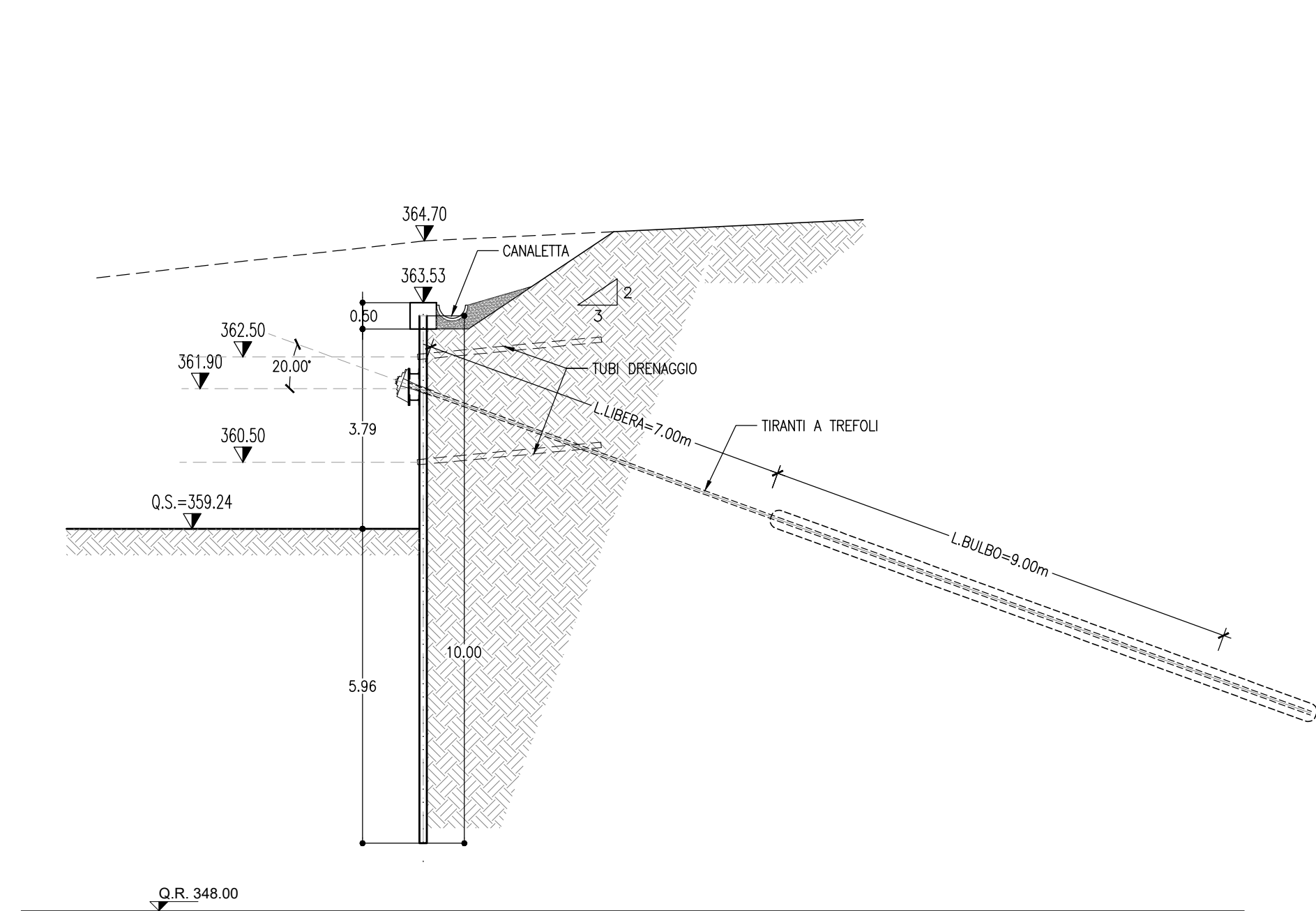
TABELLA DRENAGGI

Tratto	N°	Lung.(m)	Tot. (m)
E-F	5+5	3.00	30.00
F-G	4+4	3.00	24.00
G-H	4+1	3.00	15.00
H-I	3+1	3.00	12.00

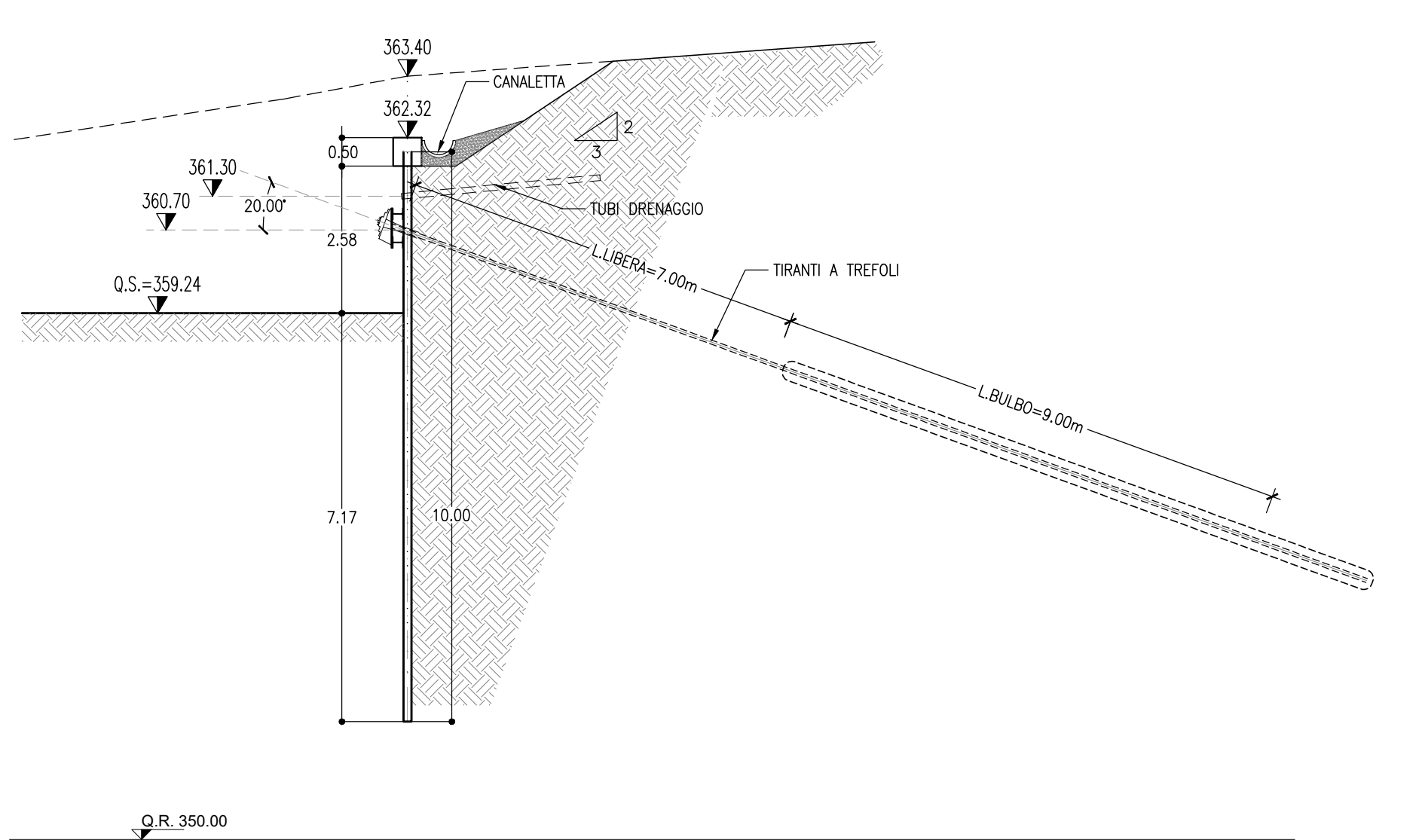
SEZIONE F1-F1
SCALA 1:100



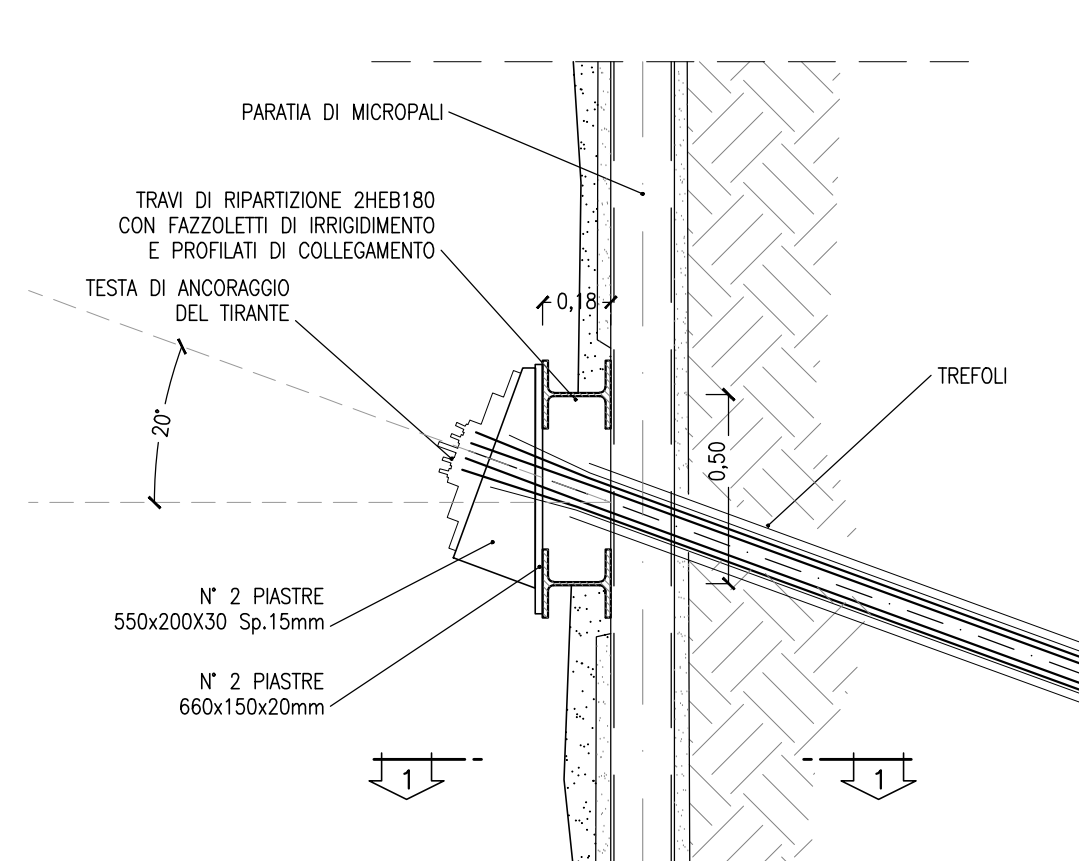
SEZIONE G-G
SCALA 1:100



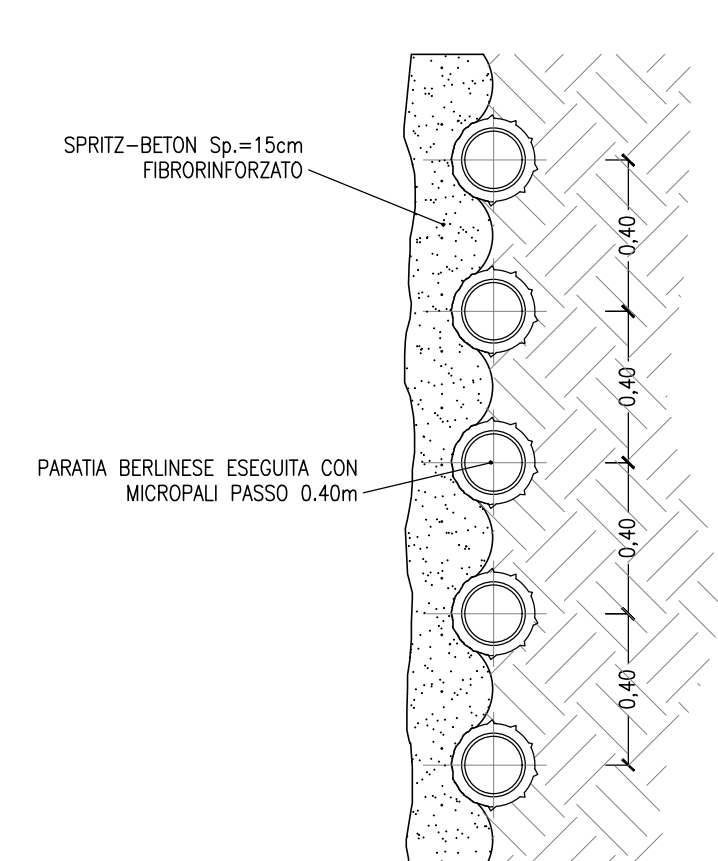
SEZIONE H-H
SCALA 1:100



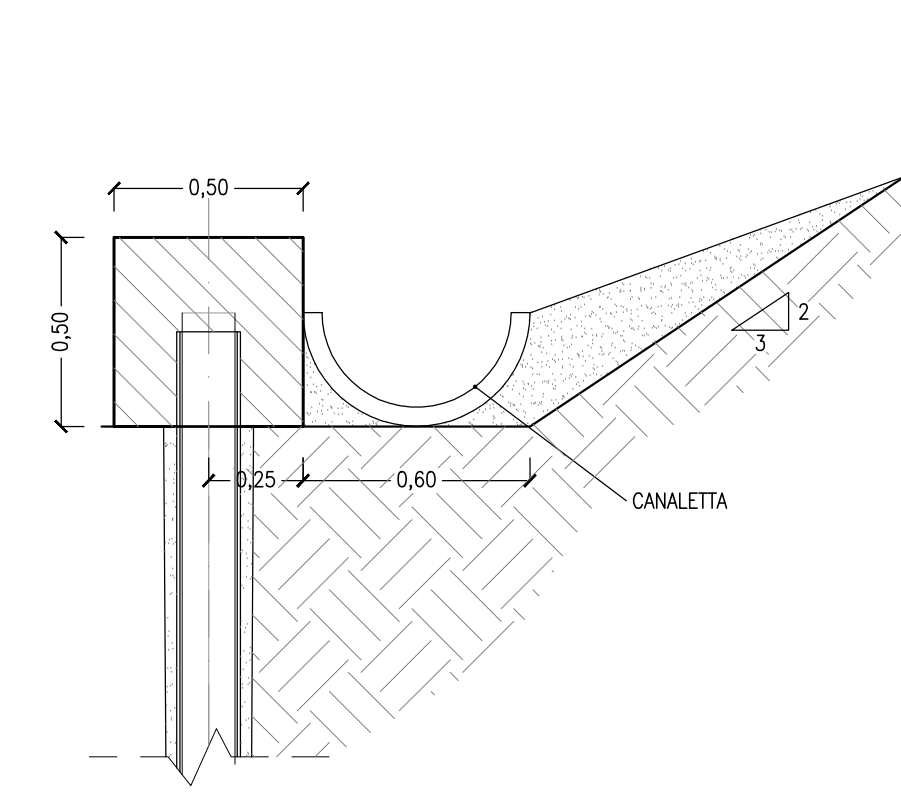
TESTA DI ANCORAGGIO TIRANTI
SCALA 1:20



SEZIONE 1-1
SCALA 1:20



CORDOLO PALI
SCALA 1:20



DISEGNI DI RIFERIMENTO
 Planimetria ed elementi di tracciamento
 Sviluppo e sezioni - tav 1/3
 Sviluppo e sezioni - tav 3/3
 Monitoraggio
 Tabella materiali
 IF3A02ZZP2P20100001
 IF3A02ZZP2P20100001
 IF3A02ZZP2P20100003
 IF3A02ZZP2P20100002
 IF3A02ZZP2P20100002

NOTE
 - EVENTUALI DIFFERENZE TRA LE MISURE DI QUOTE TOTALI E LA SOMMATORIA DELLE MISURE DI QUOTE PARZIALI SONO DOVUTE AD ARROTONDAMENTI AUTOMATICI

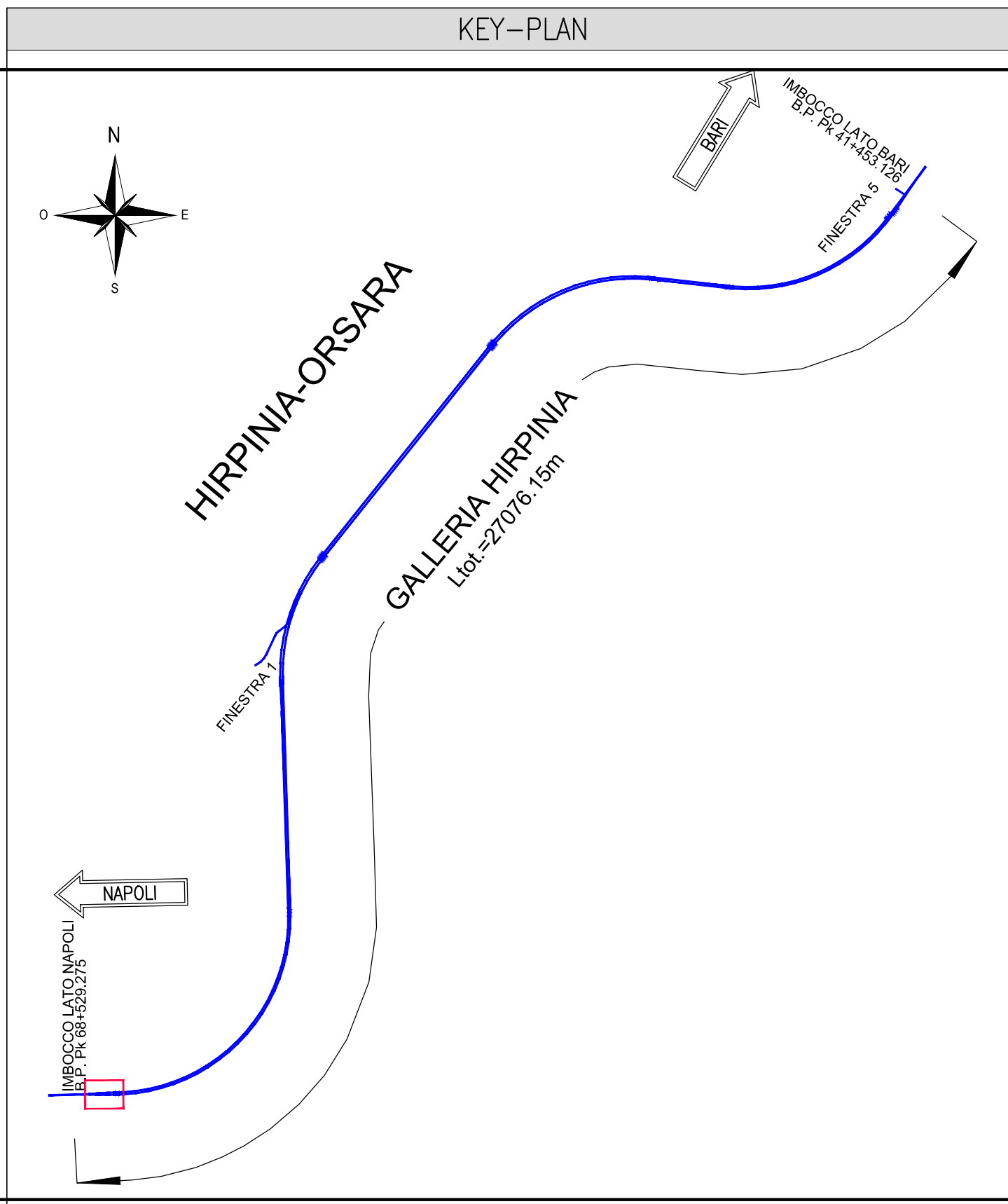


TABELLA RIASSUNTIVA

TRAVI DI CONTRASTO	2 HEB 180
TIRANTI DI ANCORAGGIO	TIRANTI A 4 TREFOLI DA 0,6" IN ACCIAIO ARMONICO DIAMETRO PERFORAZIONE 160 mm. INIEZIONE AD ALTA PRESSIONE RIPETUTA ESOLUTA CON MALTA ANTIRITIRO
TUBI DI DRENAGGIO	TUBI IN PVC L=3,00m ØEST. ≥ 90 SP2 5mm DISPOSTI CON MAGLIA 3,20X3,50m E INCLINATI DI 10° SULL'ORIZZONTALE - RIVESTIMENTO ESTERNO DEL TUBO CON TESSUTO NON TESSUTO
MICROPALI	PERFORAZIONI Ø240 mm PASSO 0,40 m ARMATE CON TUBI METALLICI Ø165,3 mm SP.12,5 mm S355, CEMENTAZIONE SEMPLICE CON MISCELA CEMENTIZIA
SPRITZ-BETON FIBROREINFORZATO	SPESORE 15cm

COMMITTENTE: RFI
 DIREZIONE LAVORI: ITALFERR
 APPALTATORE: CONSORZIO HIRPINIA - ORSARA AV
 SOCI: webuild Italia, PIZZAROTTI
 PROGETTAZIONE: MANDATARIA: ROCKSOUL S.p.A., NET, OPINI, GPF

PROGETTO ESECUTIVO
 ITINERARIO NAPOLI - BARI
 RADDOPPIO TRATTA APICE - ORSARA
 II LOTTO FUNZIONALE HIRPINIA - ORSARA
 P201 - GALLERIA HIRPINIA: TRATTO IN SCAVO DALL'ALTO
 PARATIA PROVVISORIALE
 Sviluppata paratia e sezioni - tav. 2/3

Rev.	Descrizione	Redatto	Data	Verificato	Data	Approvato	Data	Autorizzato	Data
A	Emissione 180 pg	S. Vagnoli	06/02/2023	A. Lucia	06/02/2023	M. Tancredi	06/02/2023	Ing. A. Poli	
B	009-01 - A valle del contrassegno	S. Vagnoli	04/02/2023	A. Lucia	04/02/2023	M. Tancredi	04/02/2023		
C	008-01 - A valle del contrassegno	E. Carlini	04/02/2023	M. Tancredi	04/02/2023	M. Tancredi	04/02/2023		

File: IF3A02ZZP2P20100002C.dwg