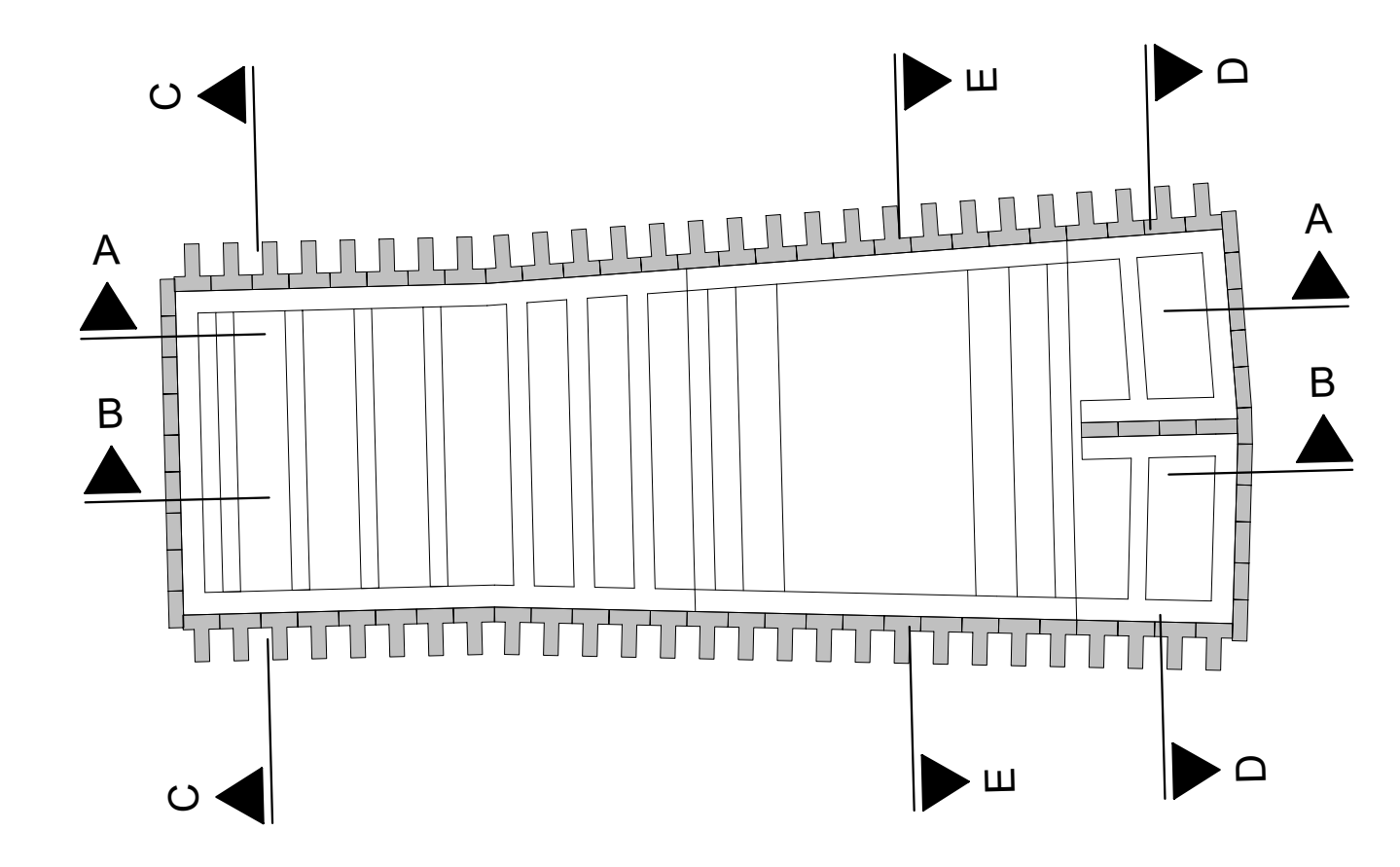
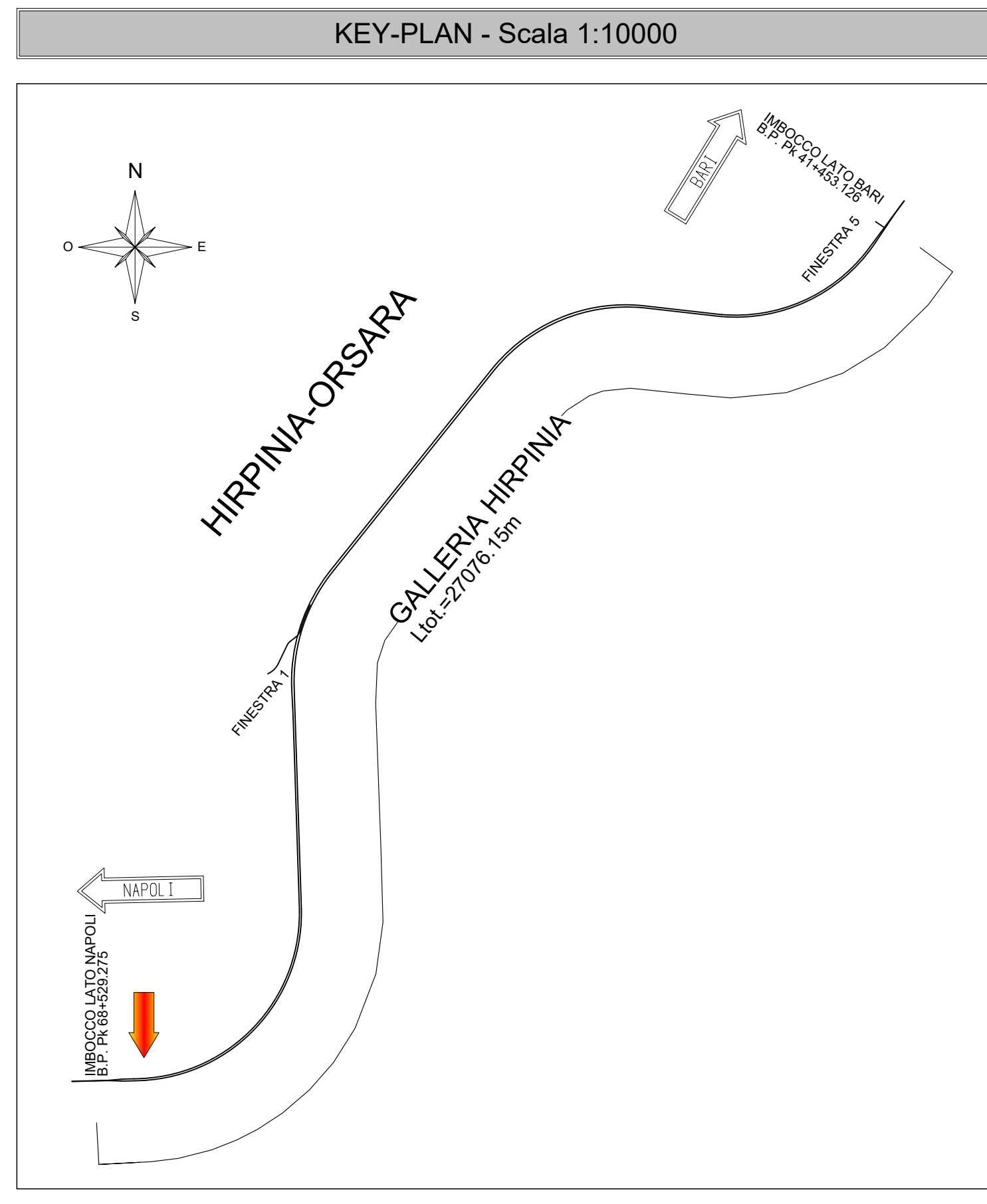
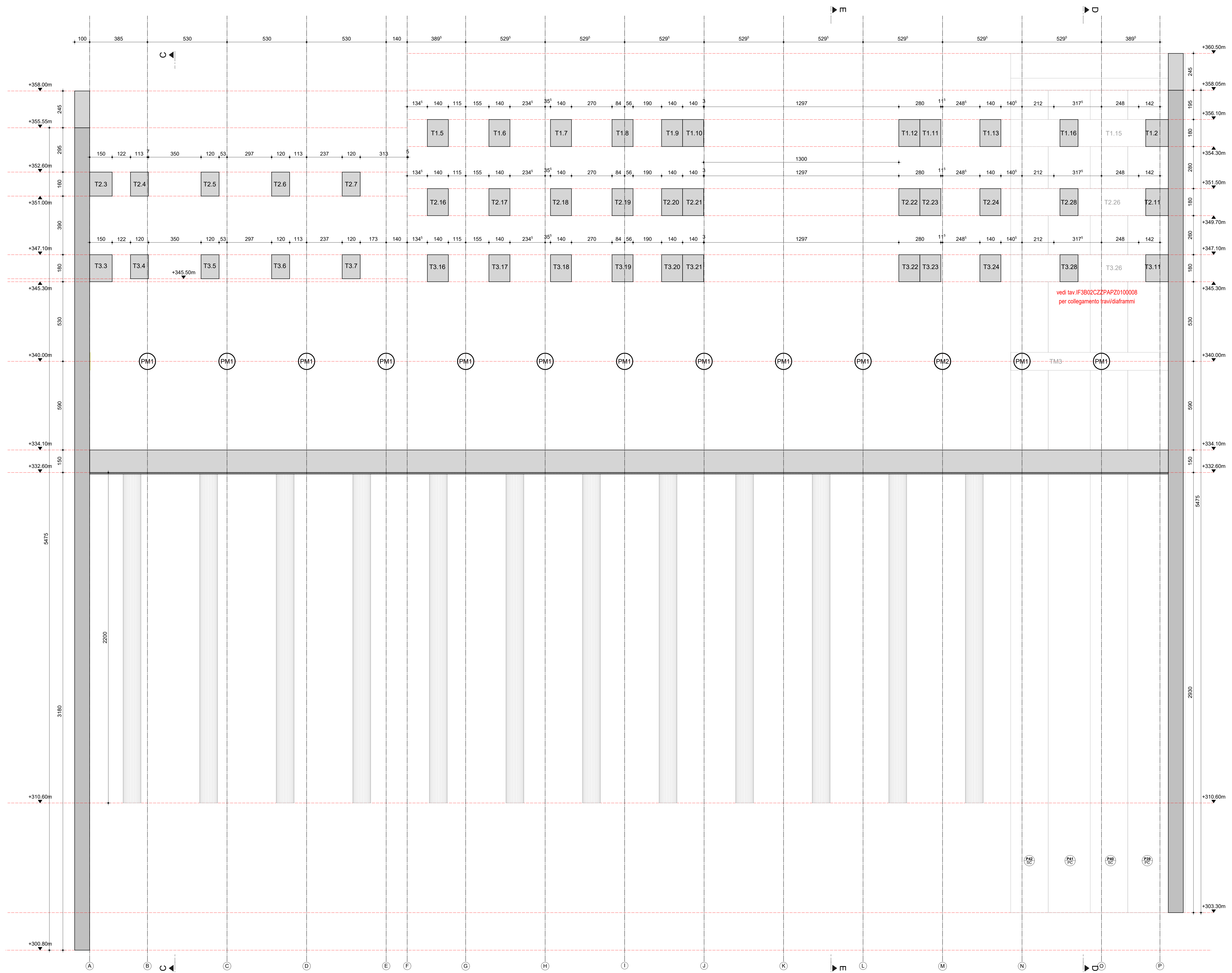


SEZIONE B-B
SCALA 1:100



COMMITTENTE: **RFI** - R.F. FERROVIARIA ITALIANA - GRUPPO FERROVIE DELLO STATO ITALIANE

DIREZIONE LAVORI: **ITALFERR** - GRUPPO FERROVIE DELLO STATO ITALIANE

APPALTA TORE: CONSORZIO: **HIRPINIA - ORSARA AV**

SOCI: **webuild Italia** and **PIZZAROTTI**

PROGETTAZIONE: MANDANTE: **ROCKSOIL**, **NET**, **OPINI**, **GE**, **RIELETTRI-PER**

PROGETTO ESECUTIVO

ITINERARIO NAPOLI - BARI
RADDOPPIO TRATTA APICE - ORSARA
IL LOTTO FUNZIONALE HIRPINIA - ORSARA
PZ01 - GALLERIA HIRPINIA: TRATTO IN SCAVO DALL'ALTO

POZZO
OPERE DI SOSTEGNO
SEZIONE LONGITUDINALE B-B

APPALTA TORE Consorzio HIRPINIA - ORSARA AV Il Direttore Tecnico Ing. F. M. Giannocchino 08/02/2022	DIRETTORE DELLA PROGETTAZIONE Il Responsabile integrazione fra le varie prestazioni specialistiche Ing. G. Casarà	PROGETTISTA OPINI Ing. M. Tanzi
---	---	--

COMMESSA LOTTO FASE ENTE TIPO DOC. OPERA/DISCIPLINA PROGR. REV. SCALA:

IF3A 02 E ZZ WA PZ0100 002 A 1:100

Rev.	Descrizione	Redatto	Data	Verificato	Data	Approvato	Data	Autorizzato Data
A	C.00.0 - Emissione	S. Vignati	08/02/2022	A. Lucia	08/02/2022	M. Tanzi	08/02/2022	A. Pò

File : IF3A02EZZPAP20100002A n.Elabor. : ...