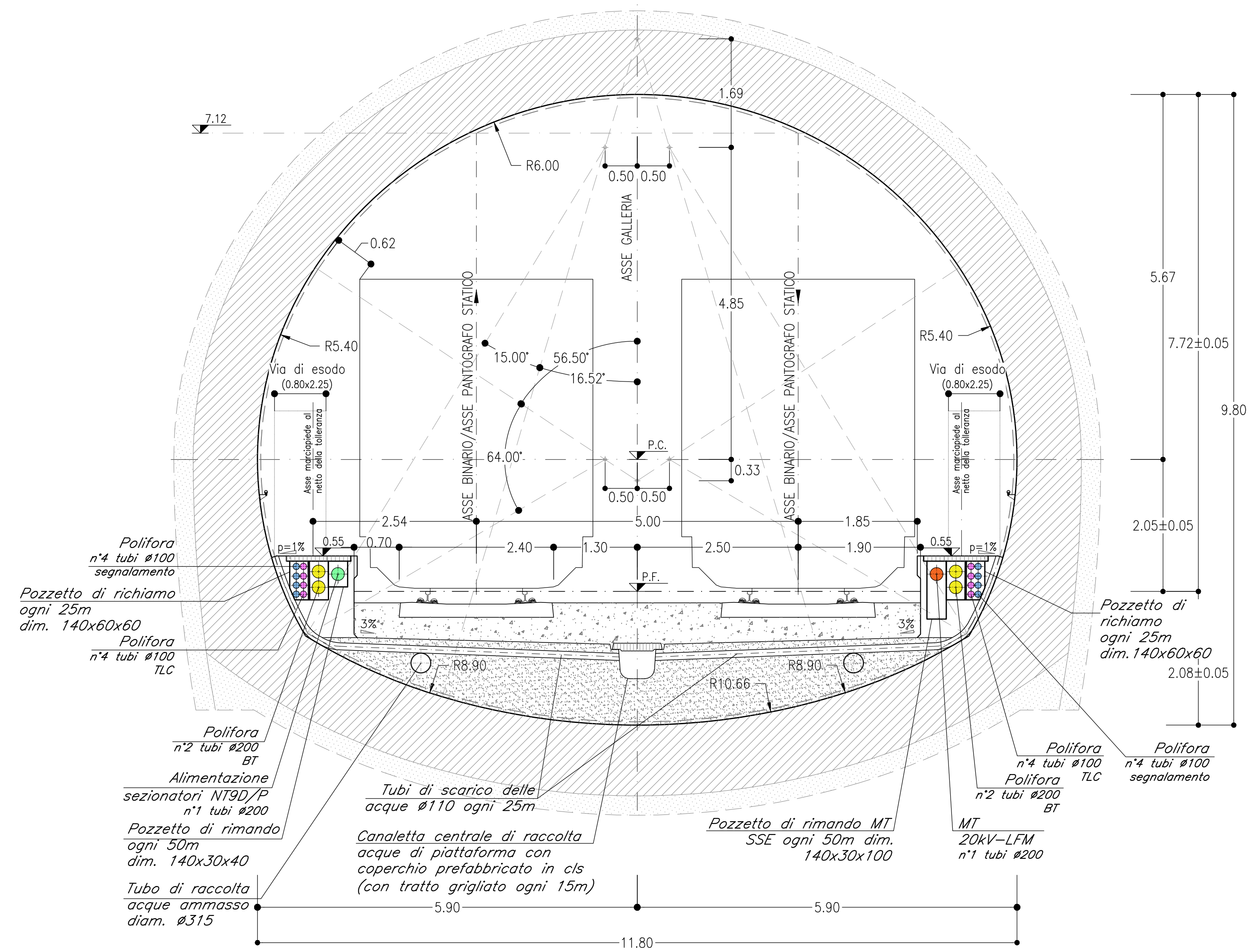


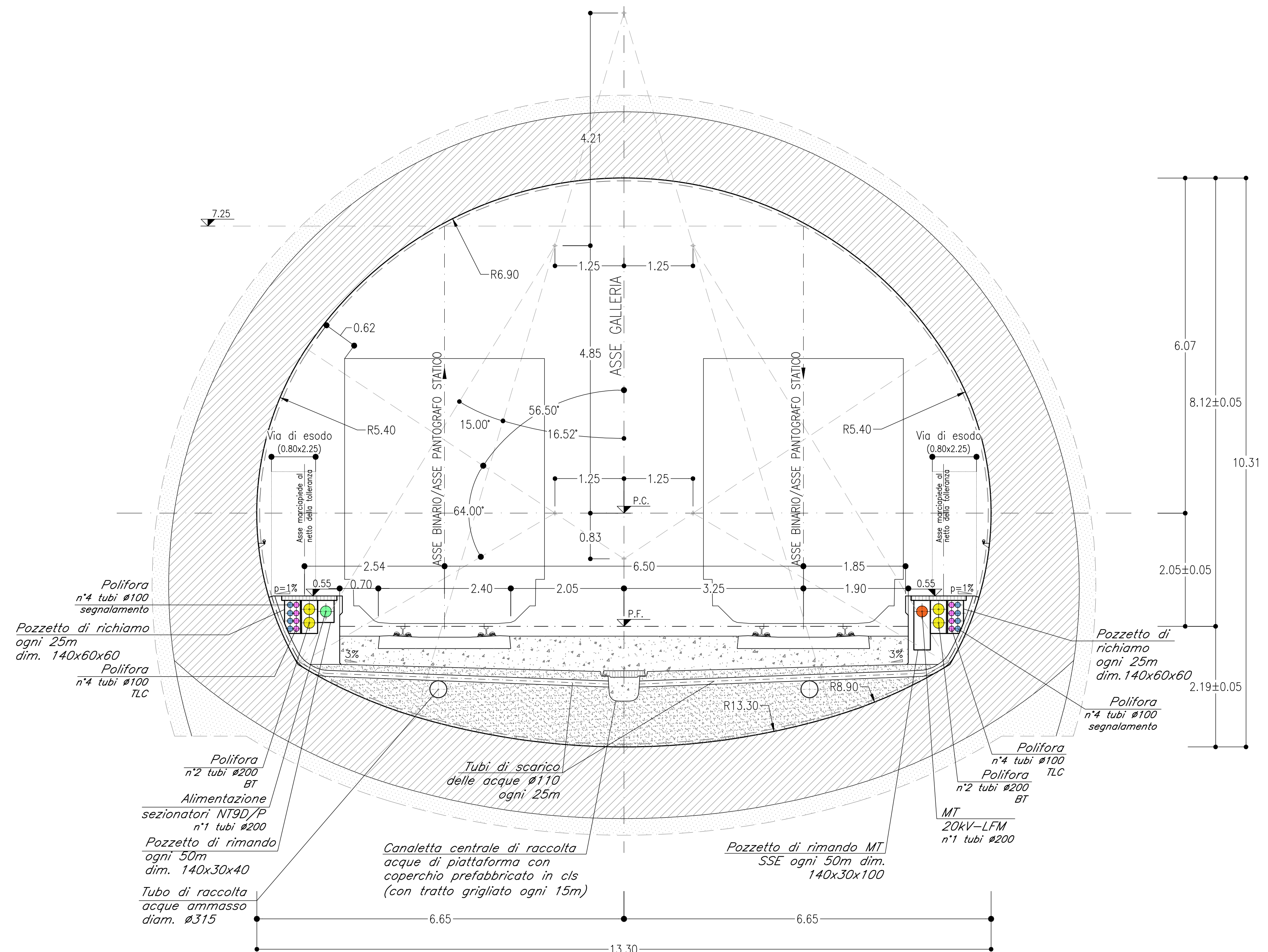
GALLERIA NATURALE - SEZIONE INTERASSE 4-5m
DOPPIO BINARIO

SCAVO IN TRADIZIONALE - SEZIONE CORRENTE
160 km/h < V ≤ 200 km/h
SCALA 1:50



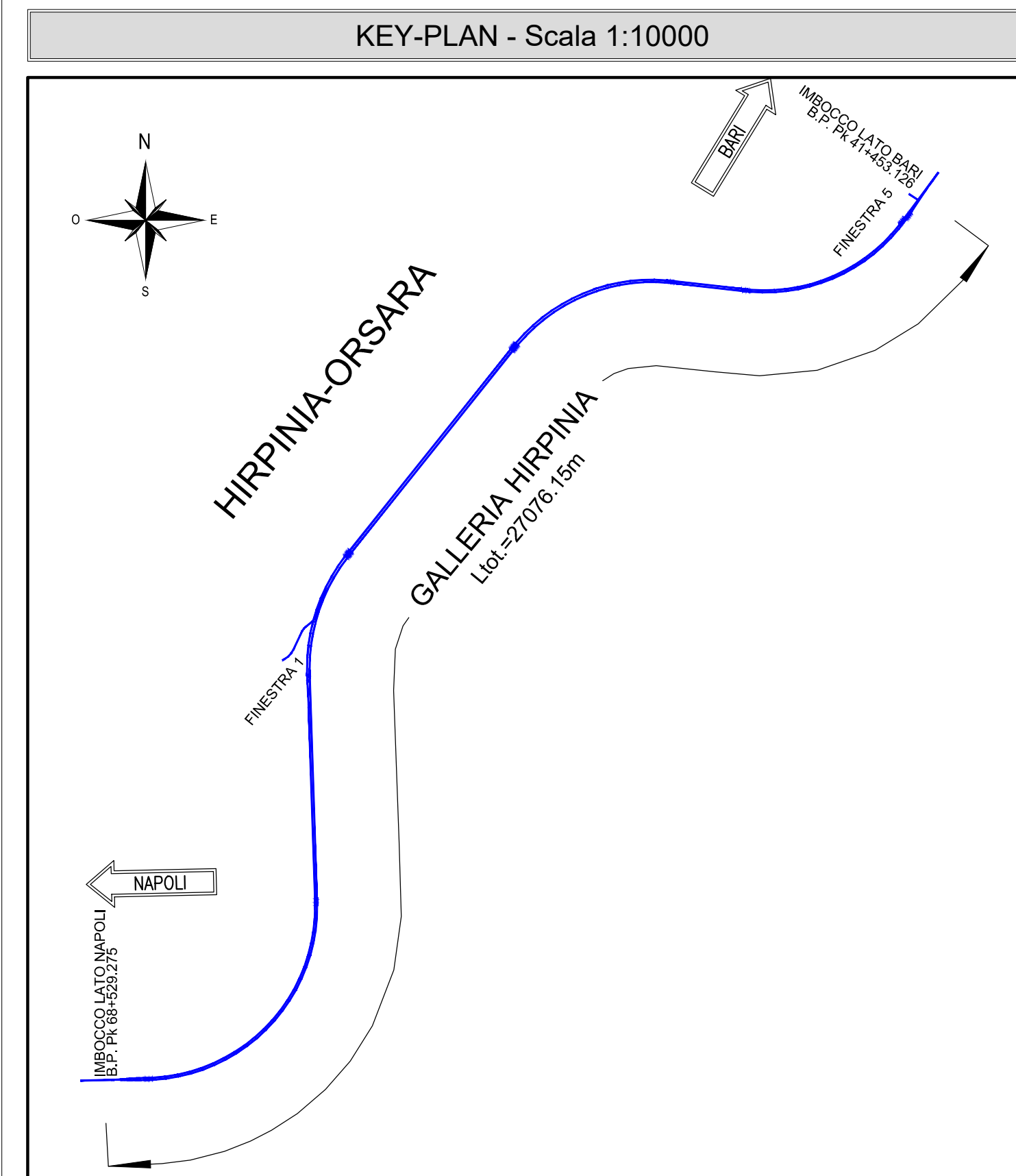
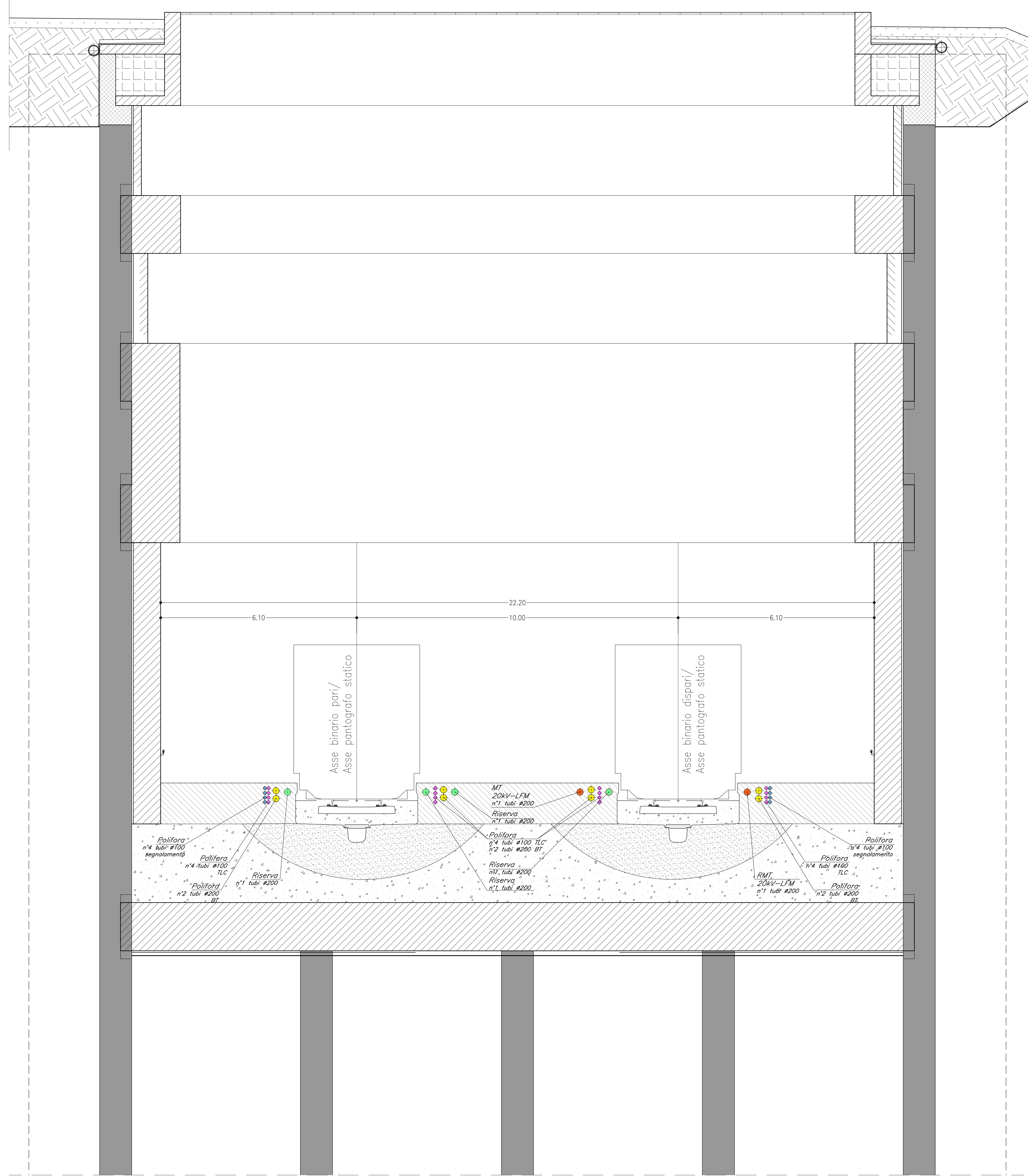
GALLERIA NATURALE - SEZIONE INTERASSE 5-6.5m
DOPPIO BINARIO

SCAVO IN TRADIZIONALE - SEZIONE CORRENTE
160 km/h < V ≤ 200 km/h
SCALA 1:50



SEZIONE IN CORRISPONDENZA DEL POZZO
DOPPIO BINARIO

SCALA 1:50



LEGENDA

- P.S. PIANO DI SCAVO
- P.F. PIANO DEL FERRO
- P.C. PIANO DEI CENTRI

NOTA BENE

- LE SEZIONI TIPO DI INTRADOSSO FANNO RIFERIMENTO AL MANUALE DI PROGETTAZIONE DELLE OPERE CIVILI RFI Codifica - RFI DTC SI GA MA IFS 001 D - PARTE II SEZIONI 4 E 6

NOTE

- LE SEZIONI TIPO DI INTRADOSSO SONO RAPPRESENTATE CON RIFERIMENTO ALLA CONFIGURAZIONE DEL MARCIAPIEDE IN RETTIFILLO.
- LE PROGRESSIVE RIPORTATE NELL'ELABORATO SI RIFERISCONO AL BINARIO PARI
- EVENTUALI DIFFERENZE TRA LE MISURE DI QUOTE TOTALI E LA SOMMATORIA DELLE MISURE DI QUOTE PARZIALI SONO DOVUTE AD ARROTONDAMENTI AUTOMATICI

LEGENDA CANALIZZAZIONI

- MT LFM n° 1 tubo ø200
- Polifora n° 4 tubi ø100 TLC
- NT9D/P n° 1 tubo ø200
- Polifora n° 4 tubi ø100 segnalamento
- Polifora n° 2 tubi ø200

COMMITTENTE: **RFI** GRUPPO FERROVIARIO ITALIANO

DIREZIONE LAVORI: **ITALFERR** GRUPPO FERROVIARIO ITALIANO

APPALTATORE: **webuild Italia**

PROGETTAZIONE: **ROCK SOUL**

MANDATARI: **NET**, **OPINI**, **GM**, **GF**, **ELABORATI-PAR**

PROGETTO ESECUTIVO

ITINERARIO NAPOLI - BARI
RADDOPPIO TRATTA APICE - ORSARA
IL LOTTO FUNZIONALE HIRPINIA - ORSARA

GN0 - GENERALE
GALLERIE DI LINEA
ELABORATI GENERALI
GN TRADIZIONALE - SEZIONI DI INTRADOSSO GALLERIE NATURALI - TAV 2/3

APPALTATORE	DIRETTORE DELLA PROGETTAZIONE	PROGETTISTA
Consorzio HIRPINIA - ORSARA AV Il Direttore Tecnico Ing. P. M. Casanova 070223	Il Responsabile progettazione fra le varie specializzazioni tecniche Ing. G. Cassari	OPINI Ing. M. Tanzi

COMMESSA	LOTTO	FASE	ENTE	TIPO DOC.	OPERADISCIPLINA	PROGR.	REV.	SCALA
I	F3A	02	E	ZZ	WZ	GN0000	006	C

Rev.	Descrizione	Redatto	Verificato	Data	Approvato	Data	Autorizzato	Data
A	Emessa in sp.	G. Manoli	A. Lupo	09/03/23	M. Tanzi	09/03/23	Ing. A. Peli	
B	INCL. A VALLE DEL CONFRATTORE	S. Amadio	A. Lupo	21/01/23	M. Tanzi	21/01/23		
C	0.04.01 - A valle del Confratello	E. Caracciolo	M. Trovati	07/02/23	M. Tanzi	07/02/23		

File: IF3A02EZZWZGN000006C.dwg n. Elab.: ...