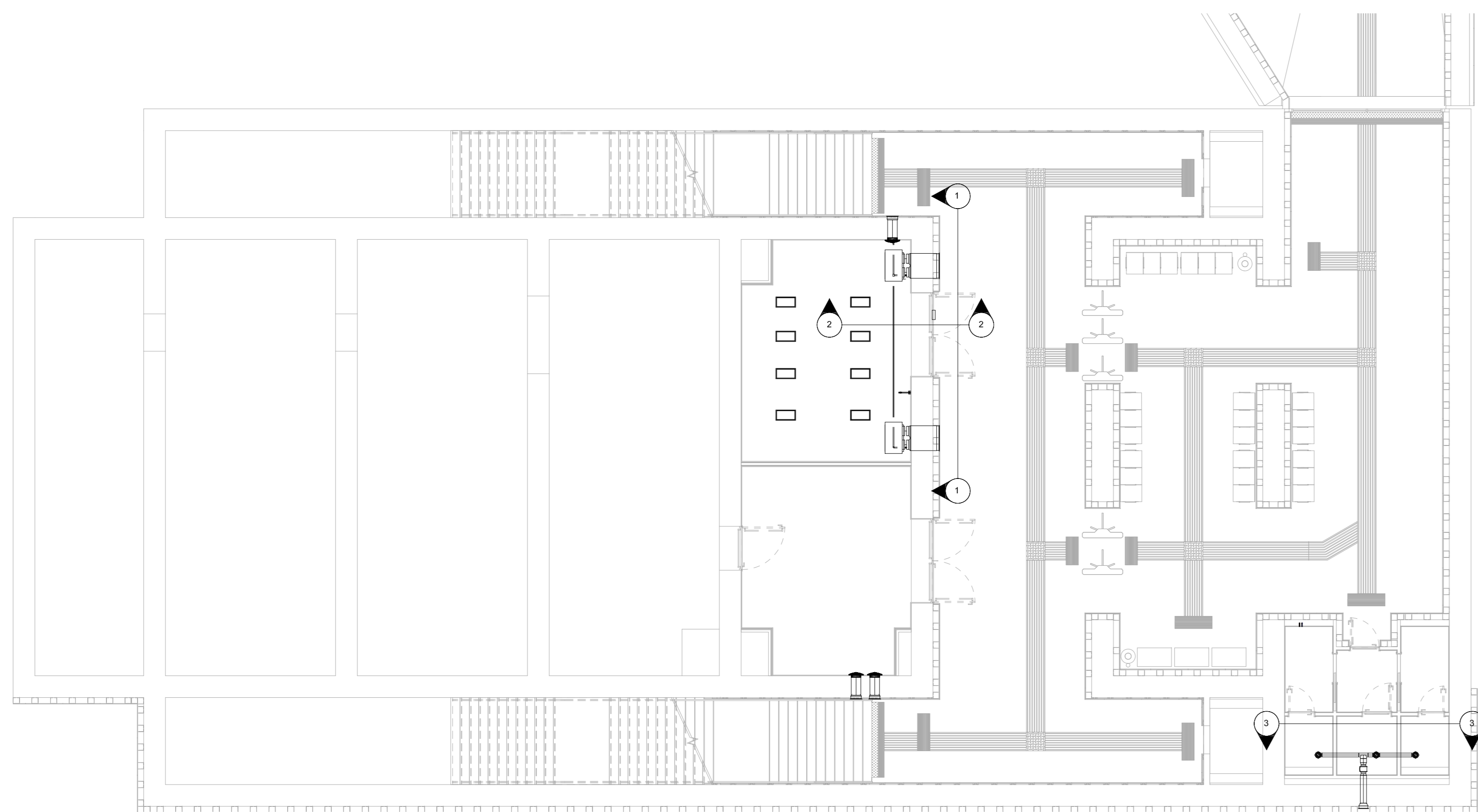
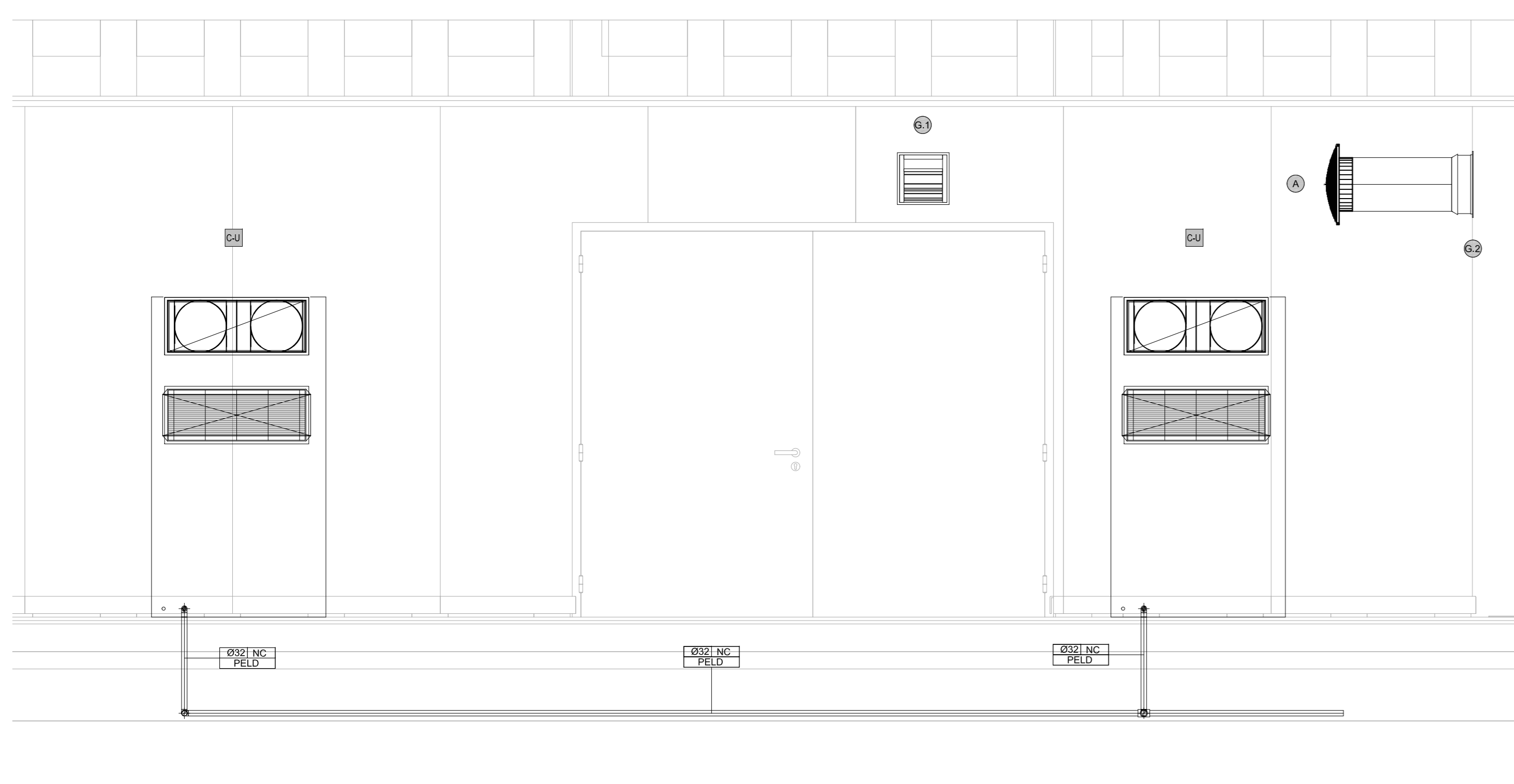
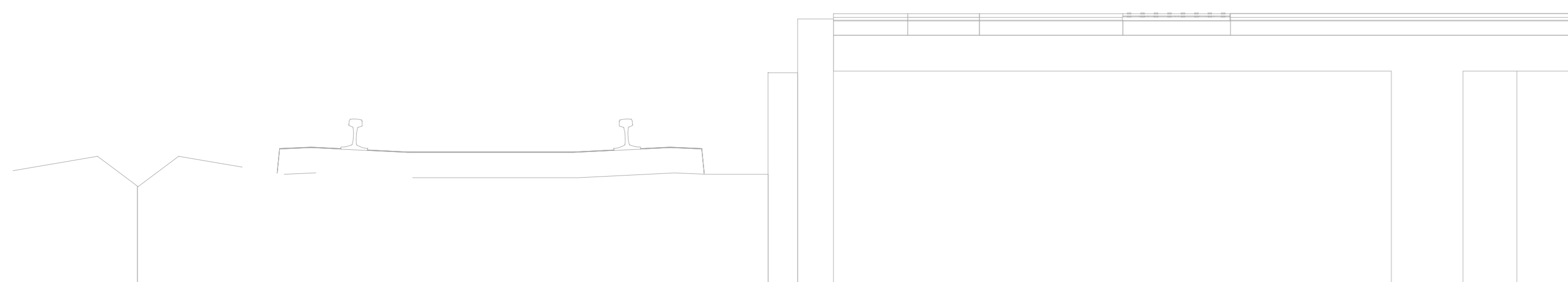


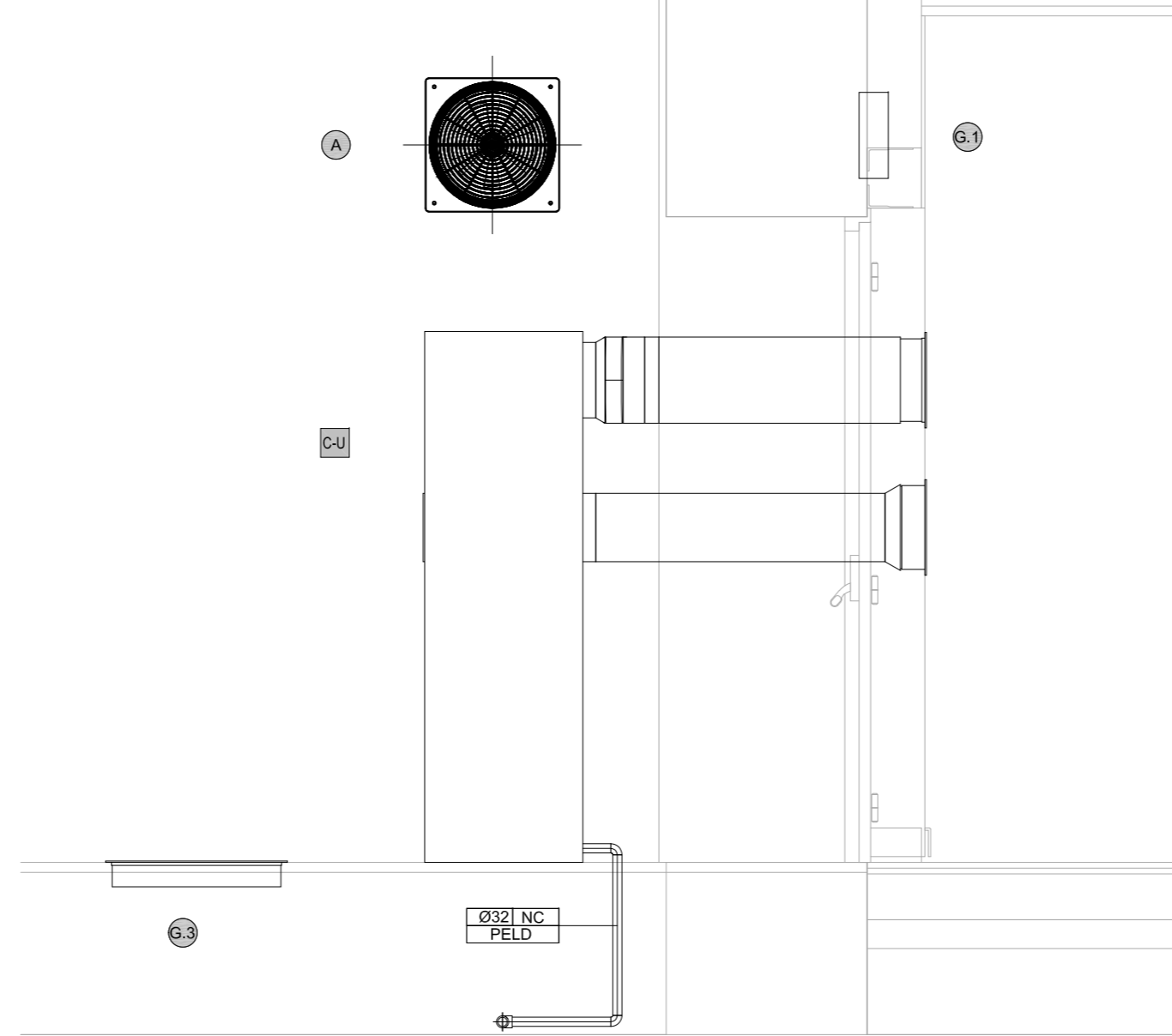
PIANTA PIANO INTERRATO HVAC
1:100



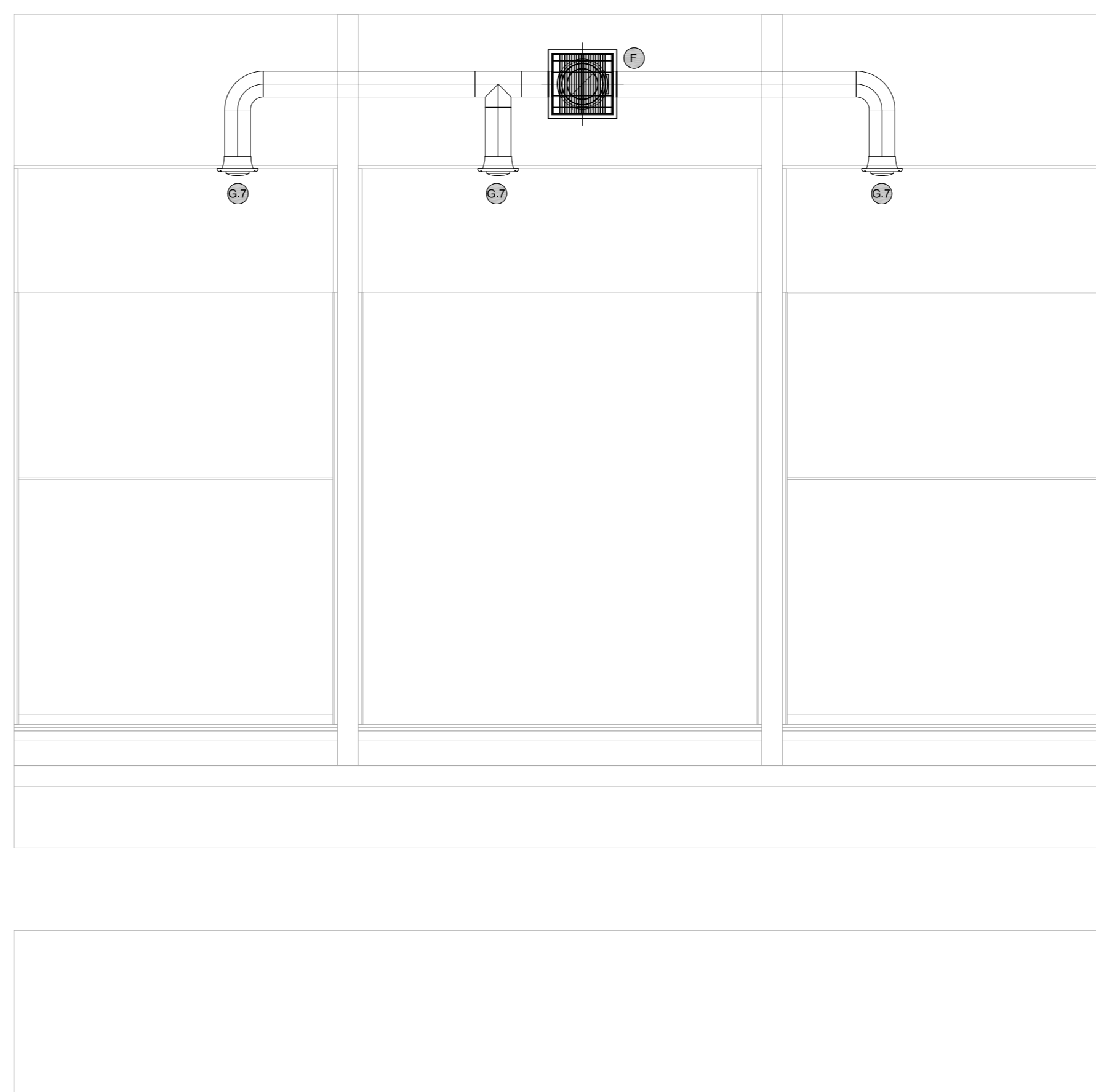
Sezione 1 - 1
1:20



Sezione 2 - 2
1:20



Sezione 3 - 3
1:20



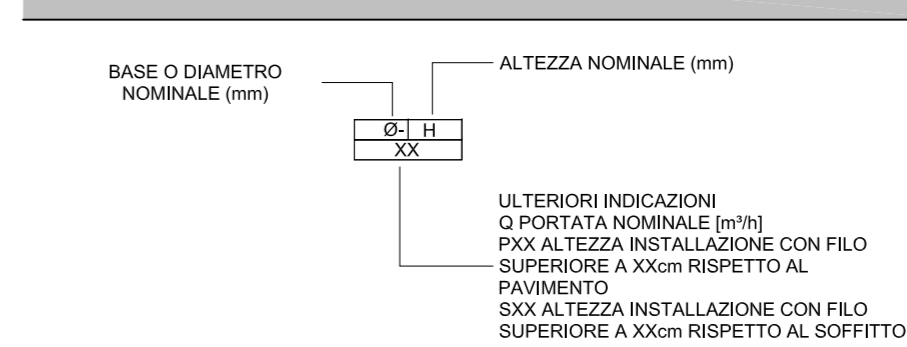
LEGENDA APPARECCHIATURE HVAC

AC	UNITA' MONOBLOCCO OVER - P Raffrescamento 5 kW P ass. = 2,1 kW - 230 V / 1F+N / 50 Hz
BC	UNITA' MONOBLOCCO OVER - P Raffrescamento 7 kW P ass. = 2,75 kW - 230 V / 1F+N / 50 Hz
CC	UNITA' MONOBLOCCO OVER - P Raffrescamento 9 kW P ass. = 4,0 kW - 400 V / 3F+N / 50 Hz
DC	UNITA' MONOBLOCCO OVER - P Raffrescamento 11 kW P ass. = 5,5 kW - 400 V / 3F+N / 50 Hz
EC	UNITA' MONOBLOCCO OVER - P Raffrescamento 13 kW P ass. = 5,5 kW - 400 V / 3F+N / 50 Hz
AC	UNITA' MONOBLOCCO UNDER - P Raffrescamento 5 kW P ass. = 2,1 kW - 230 V / 1F+N / 50 Hz
BC	UNITA' MONOBLOCCO UNDER - P Raffrescamento 7 kW P ass. = 2,75 kW - 230 V / 1F+N / 50 Hz
CC	UNITA' MONOBLOCCO UNDER - P Raffrescamento 9 kW P ass. = 4,0 kW - 400 V / 3F+N / 50 Hz
DC	UNITA' MONOBLOCCO UNDER - P Raffrescamento 11 kW P ass. = 5,5 kW - 400 V / 3F+N / 50 Hz
EC	UNITA' MONOBLOCCO UNDER - P Raffrescamento 13 kW P ass. = 5,5 kW - 400 V / 3F+N / 50 Hz
AC	UNITA' SPLIT TAV. P Raffrescamento 5 kW 230 V / 1F+N / 50 Hz
BC	UNITA' SPLIT TAV. P Raffrescamento 7 kW P ass. = 2,75 kW - 230 V / 1F+N / 50 Hz
CC	UNITA' SPLIT TAV. P Raffrescamento 9 kW P ass. = 3,0 kW - 230 V / 1F+N / 50 Hz
PE	POMPA DI CALORE MONOBLOCCO - P Raffrescamento e termista 5 kW
CF	CONDIZIONATORE AUTONOMO DI PRESSIONE CON UNITA' ESTERNA - P griglia=4,5 kW
A	VENTILATORE ASIALE - Potenza 1000 mch - p.a.s. = 100 Pa P ass. = 0,25 kW - 400 V / 3F+N / 50 Hz
B	VENTILATORE ASIALE - Potenza 5000 mch - p.a.s. = 100 Pa P ass. = 0,55 kW - 400 V / 3F+N / 50 Hz
C	VENTILATORE ASIALE - Potenza 10000 mch - p.a.s. = 100 Pa P ass. = 0,75 kW - 400 V / 3F+N / 50 Hz
D	VENTILATORE ASIALE - Potenza 20000 mch - p.a.s. = 100 Pa P ass. = 2,20 kW - 400 V / 3F+N / 50 Hz
E	VENTILATORE ASIALE - Potenza 30000 mch - p.a.s. = 200 Pa P ass. = 4,50 kW - 400 V / 3F+N / 50 Hz
F	ESTRATTORE DA CONDOTTO - Potenza 350 mch - p.a.s. = 200 Pa P ass. = 0,80 kW - 230 V / 1F+N / 50 Hz
G	ESTRATTORE ASIALE - Potenza 14000 mch - p.a.s. = 100 Pa P ass. = 2,20 kW - 400 V / 3F+N / 50 Hz
TA	TERMOGASTO DA AMBIENTE

LEGENDA GRIGLIE E SERRANDE

A	UNITA' MONOBLOCCO 5 kW - GRIGLIA DI RIPRESA ARIA ESTERNA 70x296 mm - GRIGLIA ESTERNA 300x300 mm
B	UNITA' MONOBLOCCO 7 kW - GRIGLIA DI RIPRESA ARIA ESTERNA 70x296 mm - GRIGLIA ESTERNA 300x300 mm
C	UNITA' MONOBLOCCO 9 kW - GRIGLIA DI RIPRESA ARIA ESTERNA 90x296 mm - GRIGLIA ESTERNA 300x300 mm
D	UNITA' MONOBLOCCO 11 kW - GRIGLIA DI RIPRESA ARIA ESTERNA 90x296 mm - GRIGLIA ESTERNA 300x300 mm
E	UNITA' MONOBLOCCO 13 kW - GRIGLIA DI RIPRESA ARIA ESTERNA 107x296 mm - GRIGLIA ESTERNA 300x300 mm
CA	SERRANDA DI SCAMBIERAZIONE 300x300 mm - DIREZIONE FLUSSO DA ESTERNO A INTERNO / AERAZIONE
CB	SERRANDA DI SCAMBIERAZIONE A CORRIDOIO DEL VENTILATORE 300x300 mm - DIREZIONE FLUSSO DA INTERNO A ESTERNO / AERAZIONE
CC	GRIGLIA PEDONABILE PER PAVIMENTI GALLEGGIANTI 600x300 mm
CD	GRIGLIA DI RIPRESA A MAGLIA QUADRATA 300x400 mm
CE	GRIGLIA DI RIPRESA A MAGLIA QUADRATA 400x400 mm
CF	SERRANDA TAGLIAFUOCO REI 120 CON ATTUATORE MOTORIZZATO 230 V 1200x800 mm
CG	VALVOLA DI RIPRESA CIRCOLARE AD INSTALLAZIONE ORIZZONTALE. DIAMETRO=125mm

LEGENDA INDICATORE BOCCHETTE ARIA E GRIGLIE



LEGENDA INDICATORE TUBAZIONI

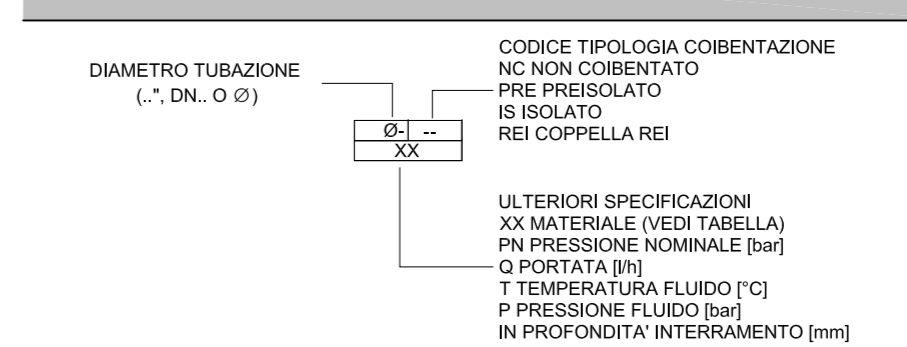
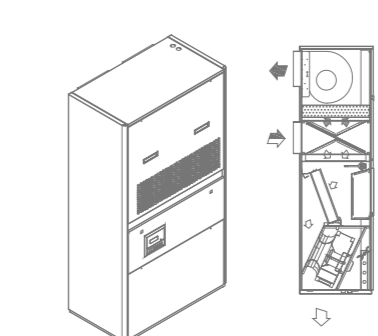


TABELLA MATERIALI TUBAZIONI

SIGLA	MATERIALE
FaZn	ACCIAIO ZINCATO S240
Cu	RAME
PEHD	POLIETILENE AD ALTA DENSITA'
PEXIAPEX	MULTISTRATO POLIETILENE RETICOLATO / ALLUMINO / POLIETILENE RETICOLATO
PELD	POLIETILENE BASSA DENSITA'

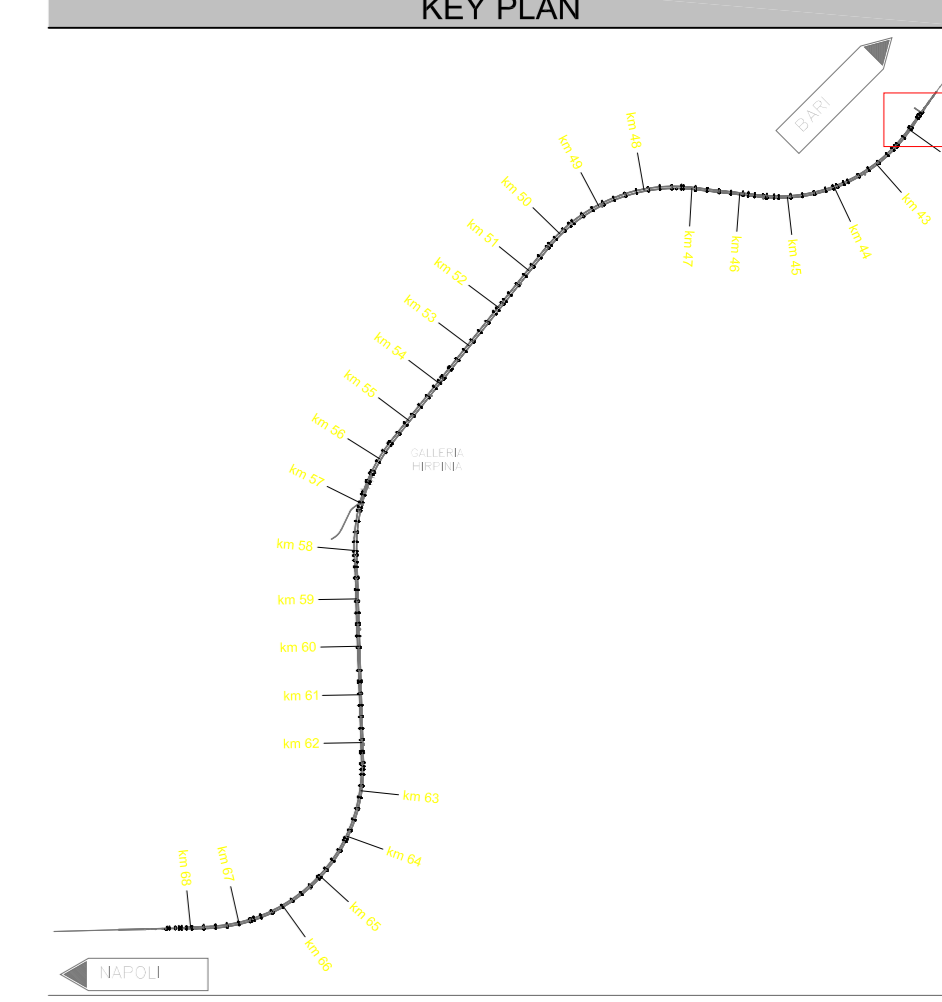
PARTICOLARE INSTALLATIVO CONDIZIONATORE



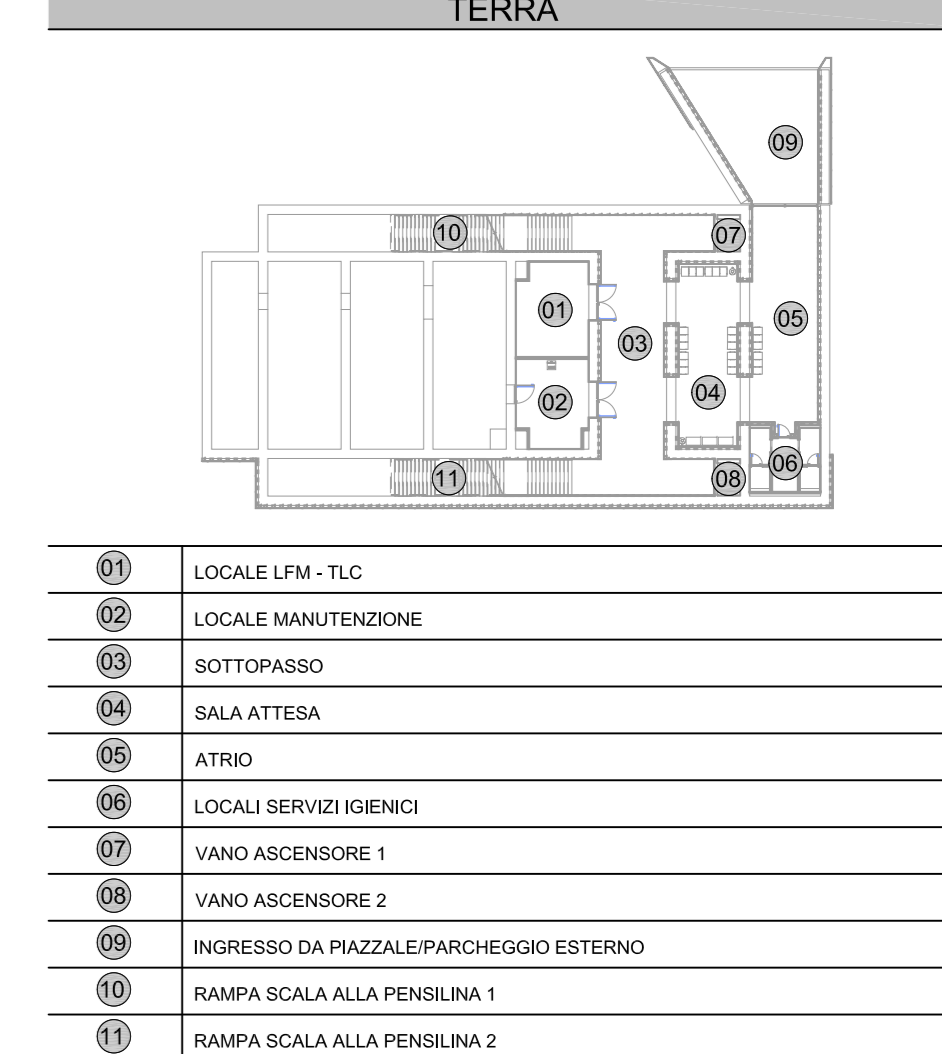
PARTICOLARE VENTILATORE



GALLERIA HIRPINIA
KEY PLAN



KEY MAP STAZIONE - LOCALI PIANO TERRA



COMMITTENTE: **RFI** RETE FERROVIARIA ITALIANA GRUPPO FERROVIE DELLO STATO ITALIANO

DIREZIONE LAVORI: **ITALFERR** GRUPPO FERROVIE DELLO STATO ITALIANO

APPALTATORE: **webuild Italia**

CONSORZIO: SOCI **PIZZAROTTI** SINCE 1918

HIRPINIA - ORSARA AV

PROGETTAZIONE: **ROCKSOUL** s.p.a. | MANDANTI: **NETENGINEERING** | **PER** | **PER**

PROGETTO ESECUTIVO

ITINERARIO NAPOLI - BARI
RADDOPPIO TRATTA APICE - ORSARA
IL LOTTO FUNZIONALE HIRPINIA - ORSARA
IMPIANTI INDUSTRIALI
IMB03 - FV01 STAZIONE ORSARA
IMPIANTO HVAC
TIPOLOGICI DI INSTALLAZIONE E SEZIONI CARATTERISTICHE

APPALTATORE Consorzio HIRPINIA - ORSARA AV Il Direttore Tecnico Ing. P. M. Giamberini	DIRETTORE DELLA PROGETTAZIONE Il Responsabile Integrazione fra le varie prestazioni specialistiche Ing. G. Casarini	PROGETTISTA NETENGINEERING Ing. E. Ferro
--	---	---

COMMESSA LOTTO FASE ENTE TIPO DOC. OPERA/DISCIPLINA PROG. REV. SCALA:

IF3A 02 E ZZ ZC IT0303 001 B 1:20

Rev.	Descrizione	Redatto	Data	Verificato	Data	Approvato	Data	Autorizzato	Data
A	C.0101 - Emissione HIRP	N. Di Stefano	06/02/22	C. Piccolo	06/02/22	V. Moro	06/02/22	Ing. S. Enri	
B	C.0101 - A. ed. ed. convalidata	N. Di Stefano	06/02/22	C. Piccolo	06/02/22	V. Moro	06/02/22		

File: IF3A02EZZ ZCH0303001B.dwg | n.Elab.: 1