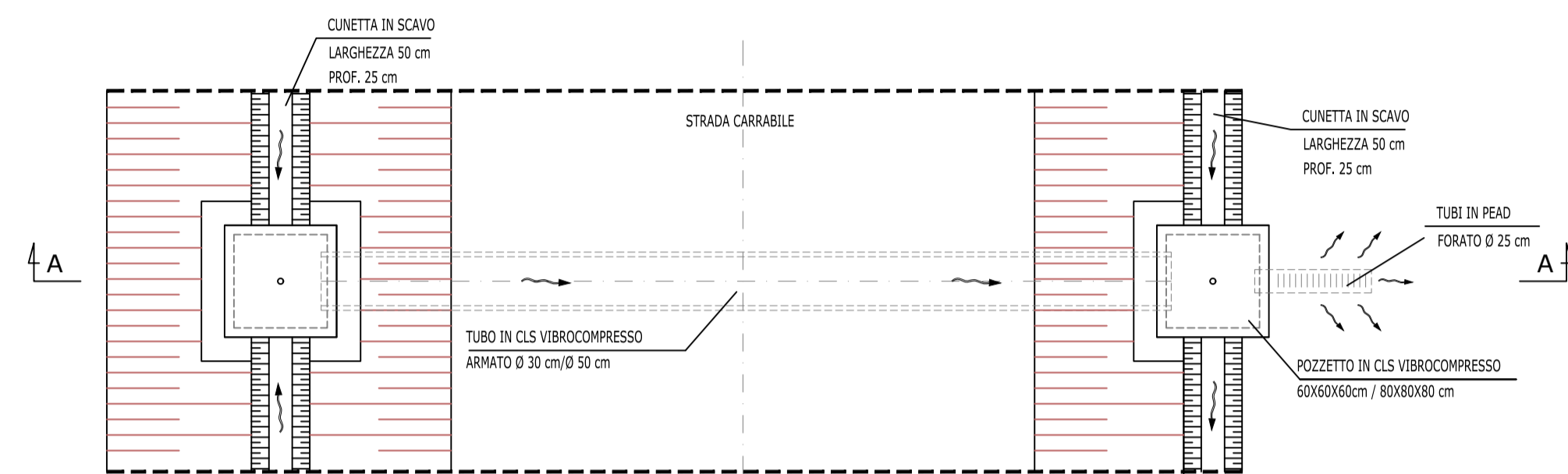
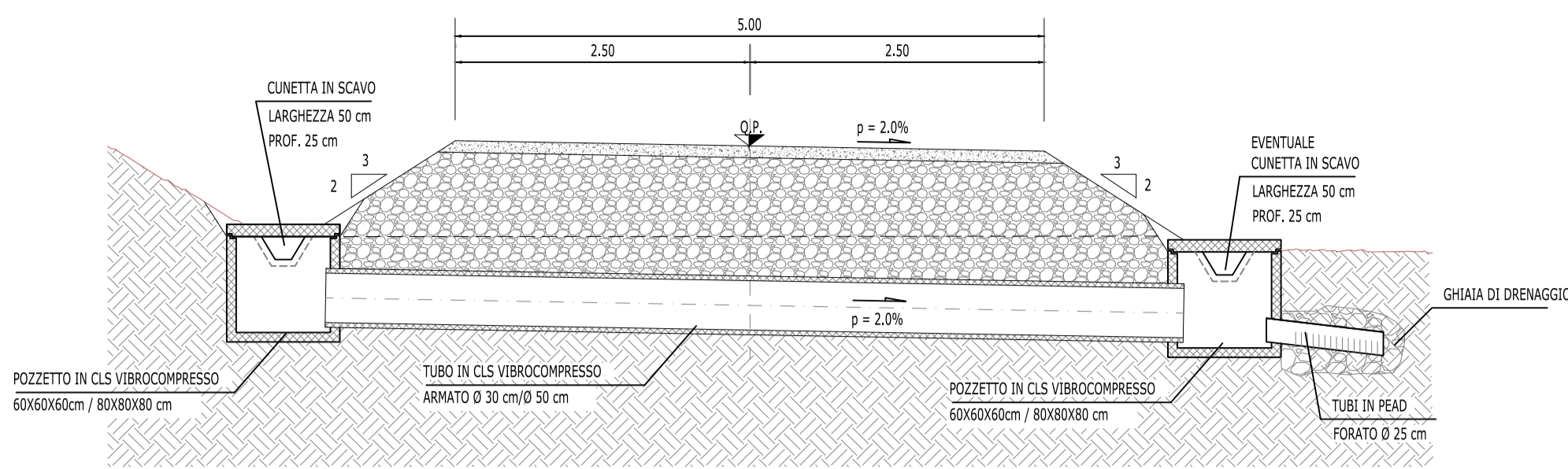


SEZIONE TIPO CON TUBO DI ATTRAVERSAMENTO Ø30/Ø50

SEZIONE A-A

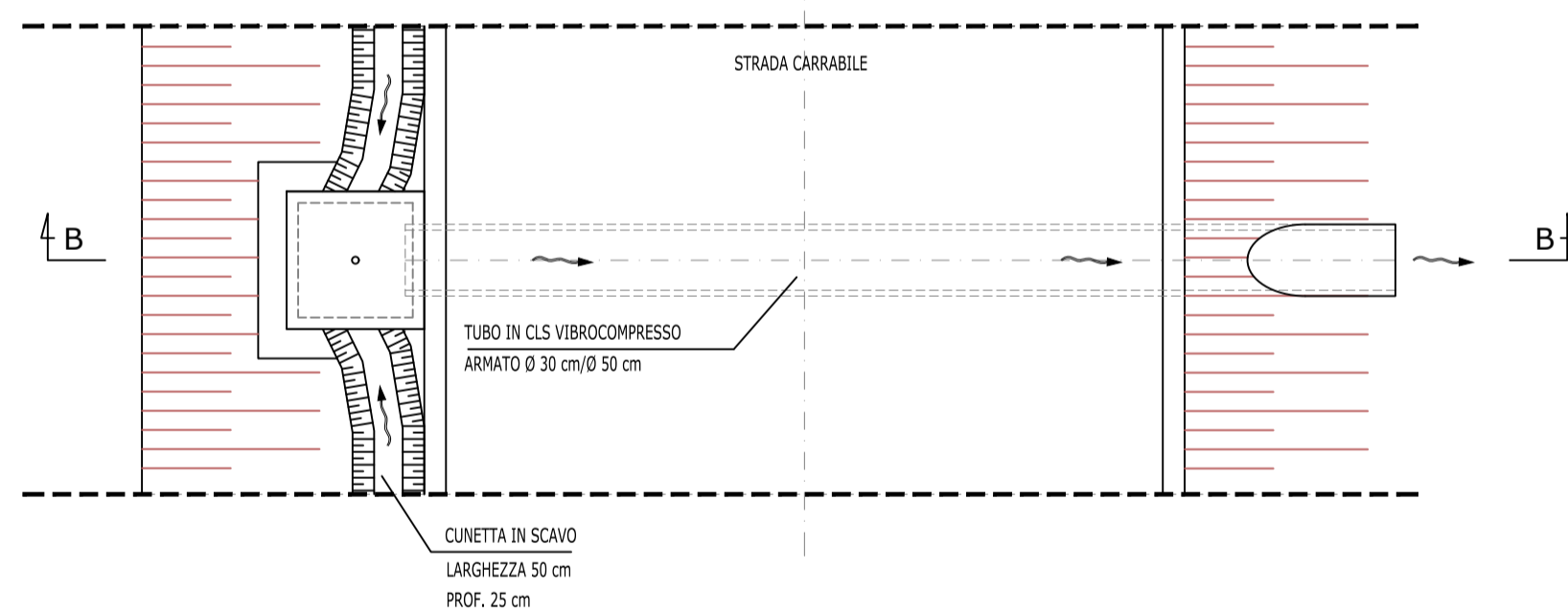
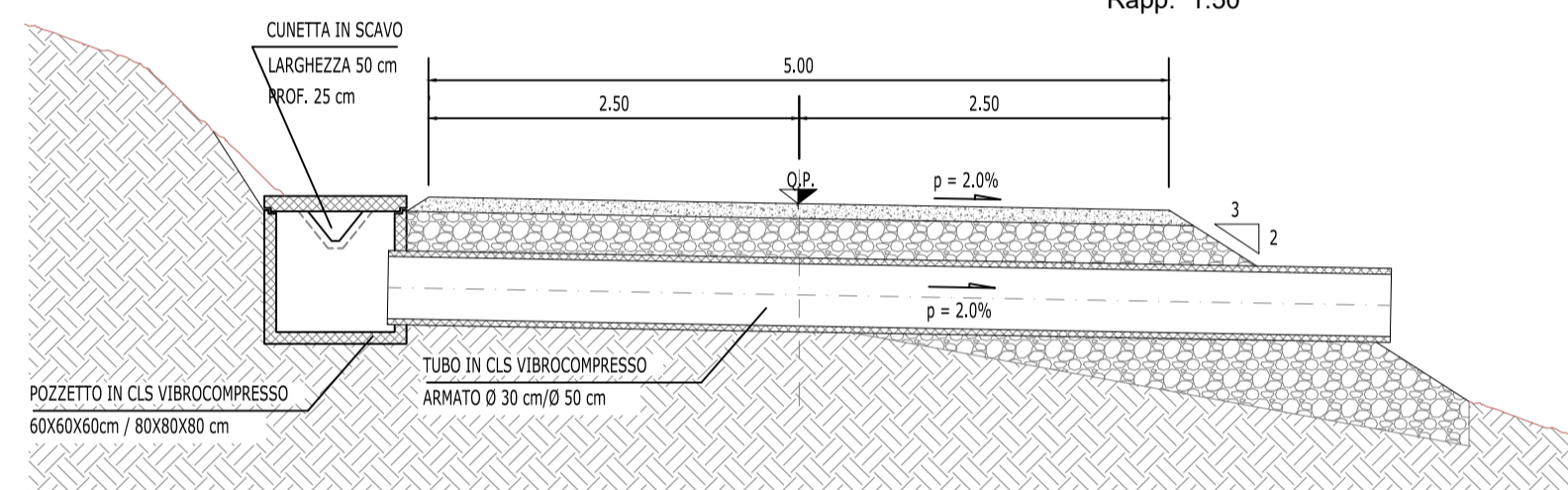
Rapp. 1:50



SEZIONE TIPO CON TUBO DI SCOLO Ø30/Ø50

SEZIONE B-B

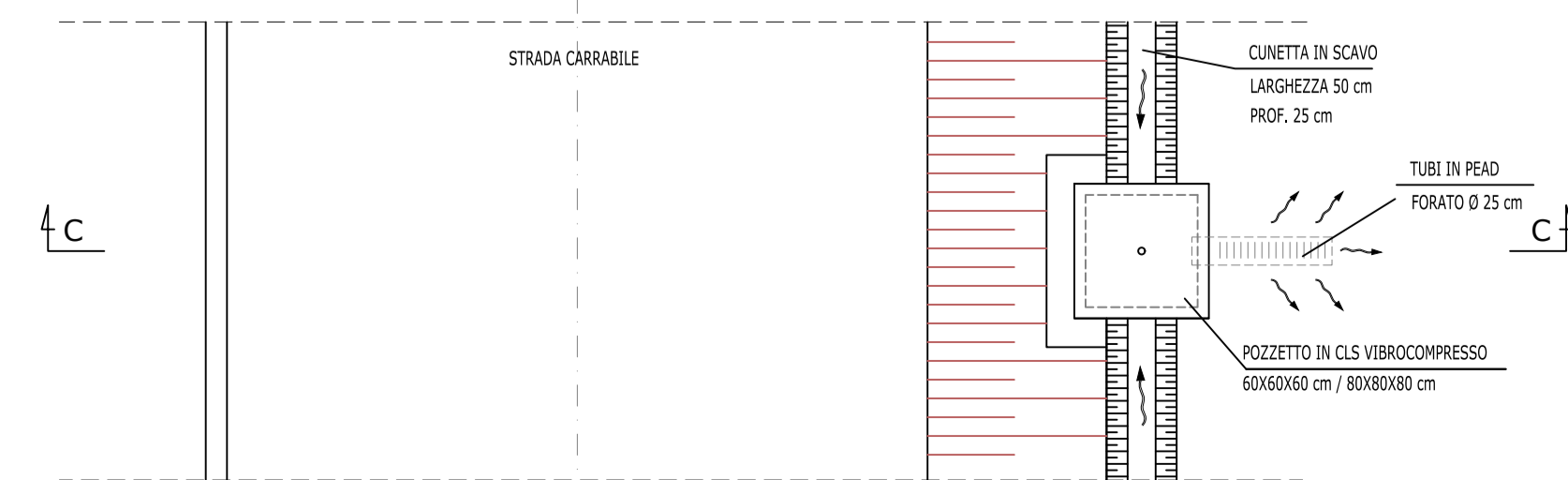
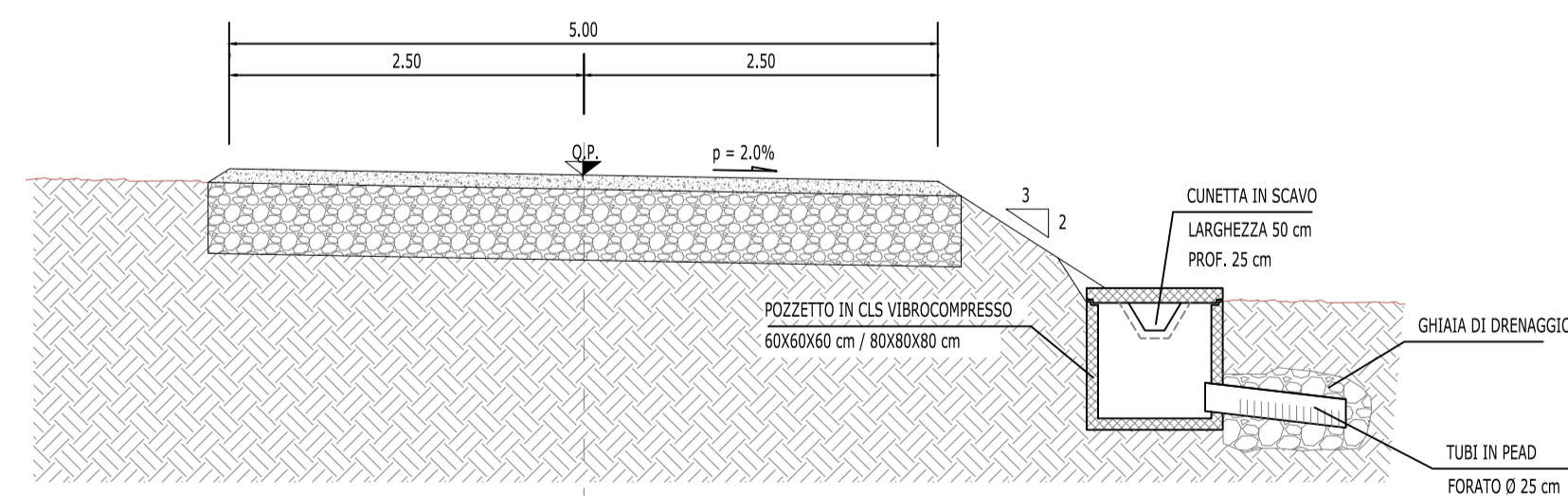
Rapp. 1:50



SEZIONE TIPO CON POZZETTO DI SCOLO

SEZIONE C-C

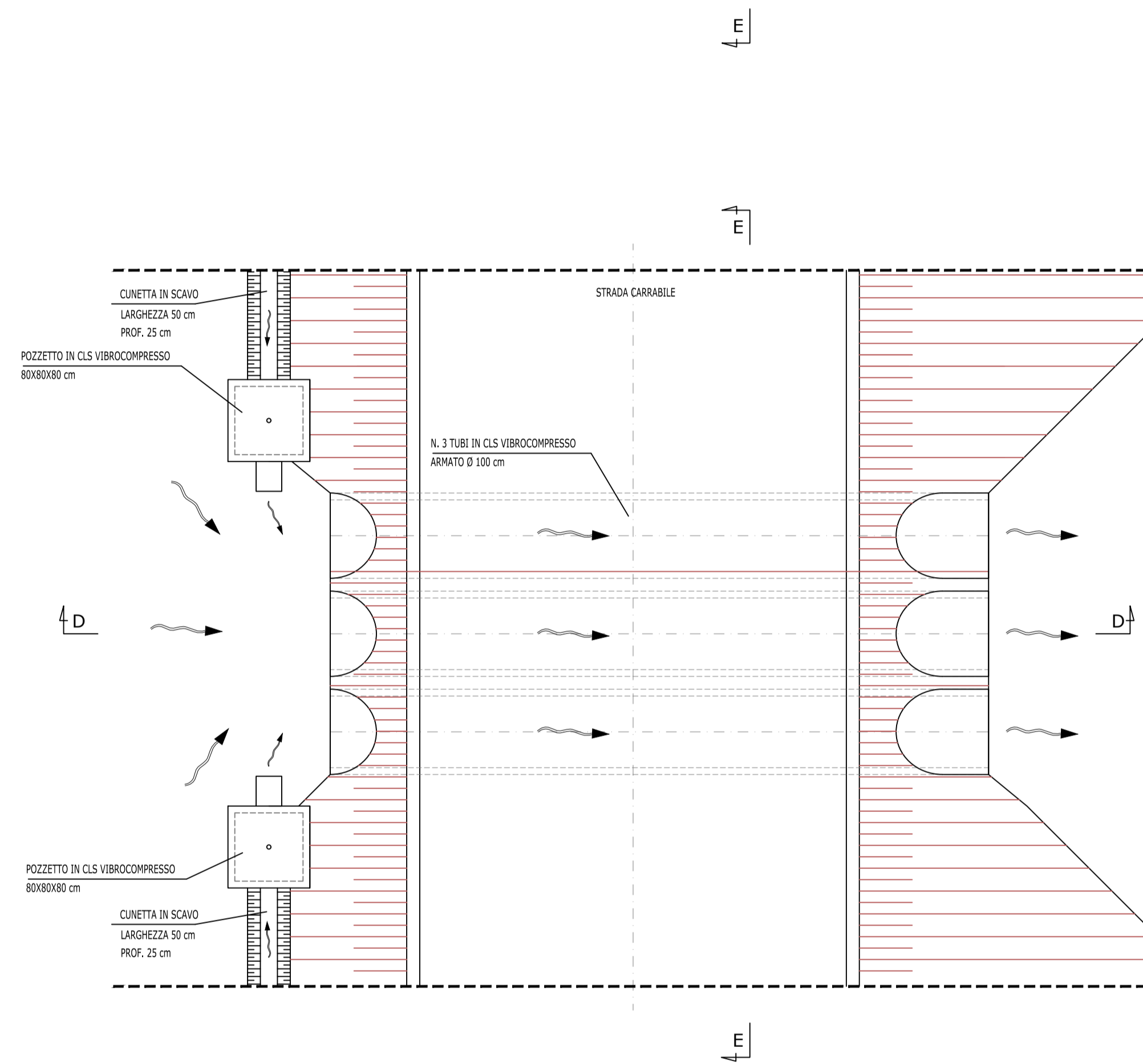
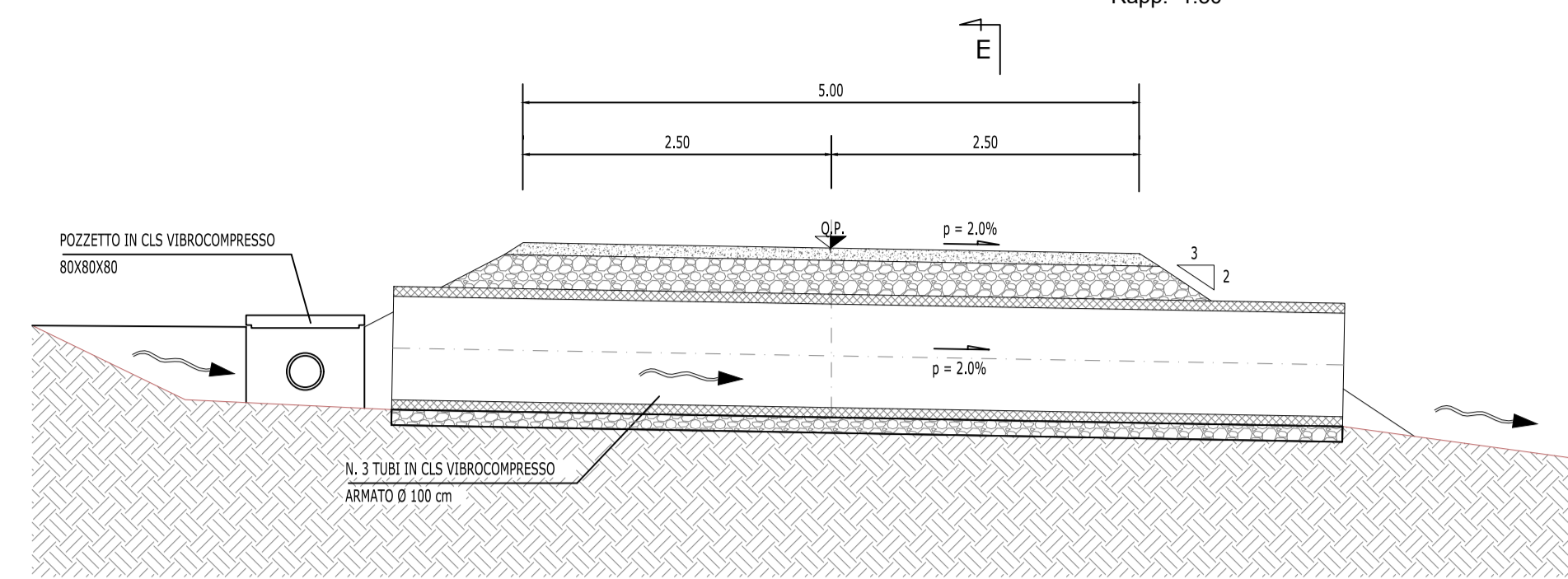
Rapp. 1:50



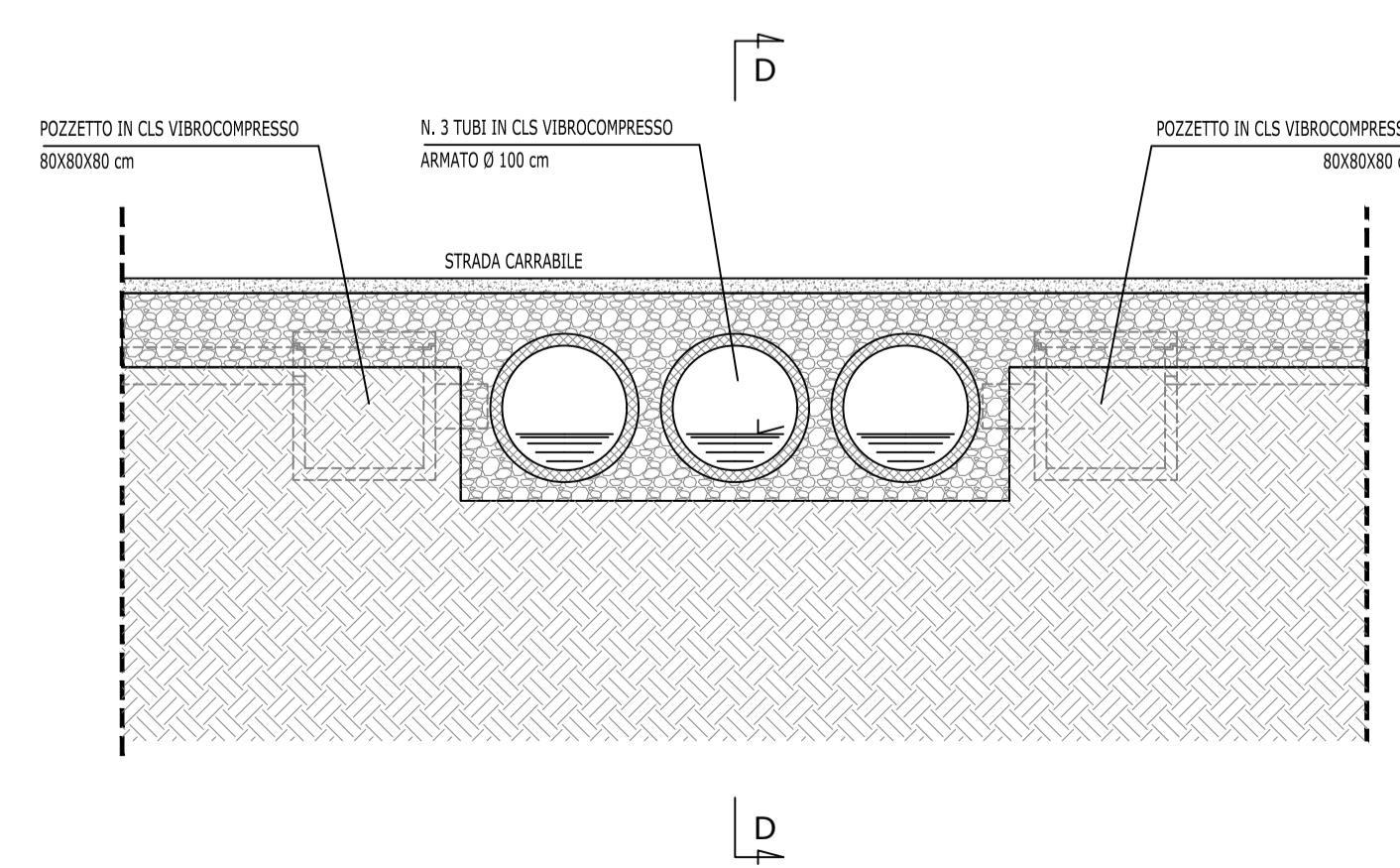
SEZIONE TIPO CON TUBO DI ATTRAVERSAMENTO Ø100

SEZIONE D-D

Rapp. 1:50



SEZIONE E-E



REGIONE PUGLIA



PROVINCIA DI FOGGIA



COMUNE DI LUCERA



Denominazione impianto:	PALMORI	
Ubicazione:	Comune di Lucera (FG) Località "Palmori"	Fogli Lucera: 35/36/38/40/41/42 Particelle: varie

PROGETTO DEFINITIVO
di un Parco Eolico composto da n. 10 aerogeneratori di potenza nominale pari a 6,0 MW,
da ubicarsi in agro del comune di Lucera (FG) - località "Palmori"
e delle opere connesse e delle infrastrutture indispensabili da ubicarsi in agro del comune di Lucera (FG)

PROPRONTE	RAVANO WIND VIA XII OTTOBRE, 2/91 GENOVA (GE) - 16121 P.IVA 02815210998 ravanowind@pec.it
-----------	--

ELABORATO	Tav n°	EG15
PARTICOLARI OPERE D'ARTE	Scala	1:50

Aggiornamento	Numero	Data	Motivo	Eseguito	Verificato	Approvato
	Rev 0	Settembre 2023	Istanza VIA art.23 D.Lgs 152/06 - Istanza Autorizzazione Unica art.12 D.Lgs 387/03			

PROGETTAZIONE GENERALE
STUDIO DI INGEGNERIA Ing. Michele R.G. CURTOTTI
Viale Il Giugno n. 385
71016 San Severo (FG)
Ordine degli Ingegneri di Foggia n. 1704
mail: ing.curtotti@alice.it
pec: ing.curtotti@pec.it
Cell: 339/8220246

