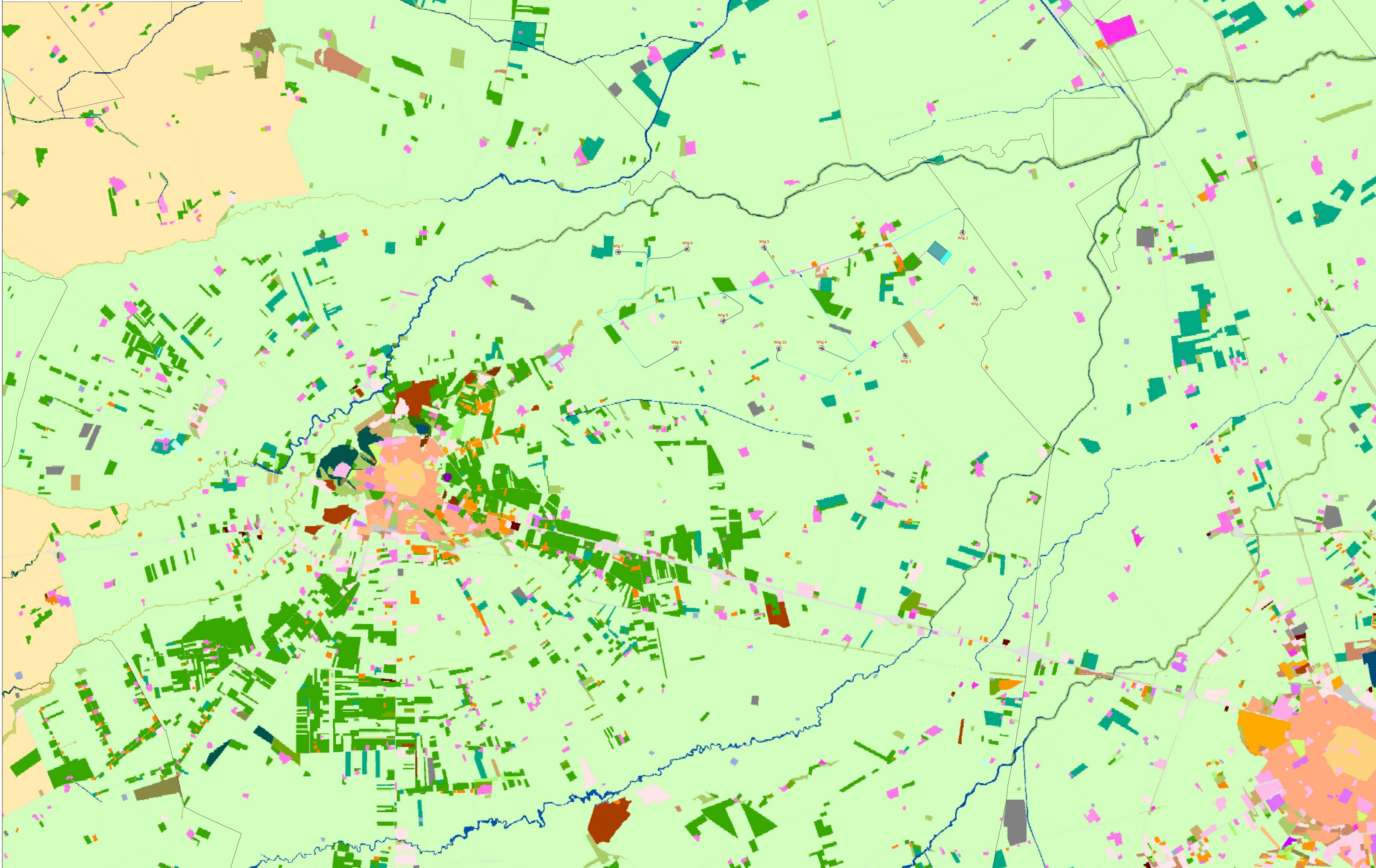


**LEGENDA**

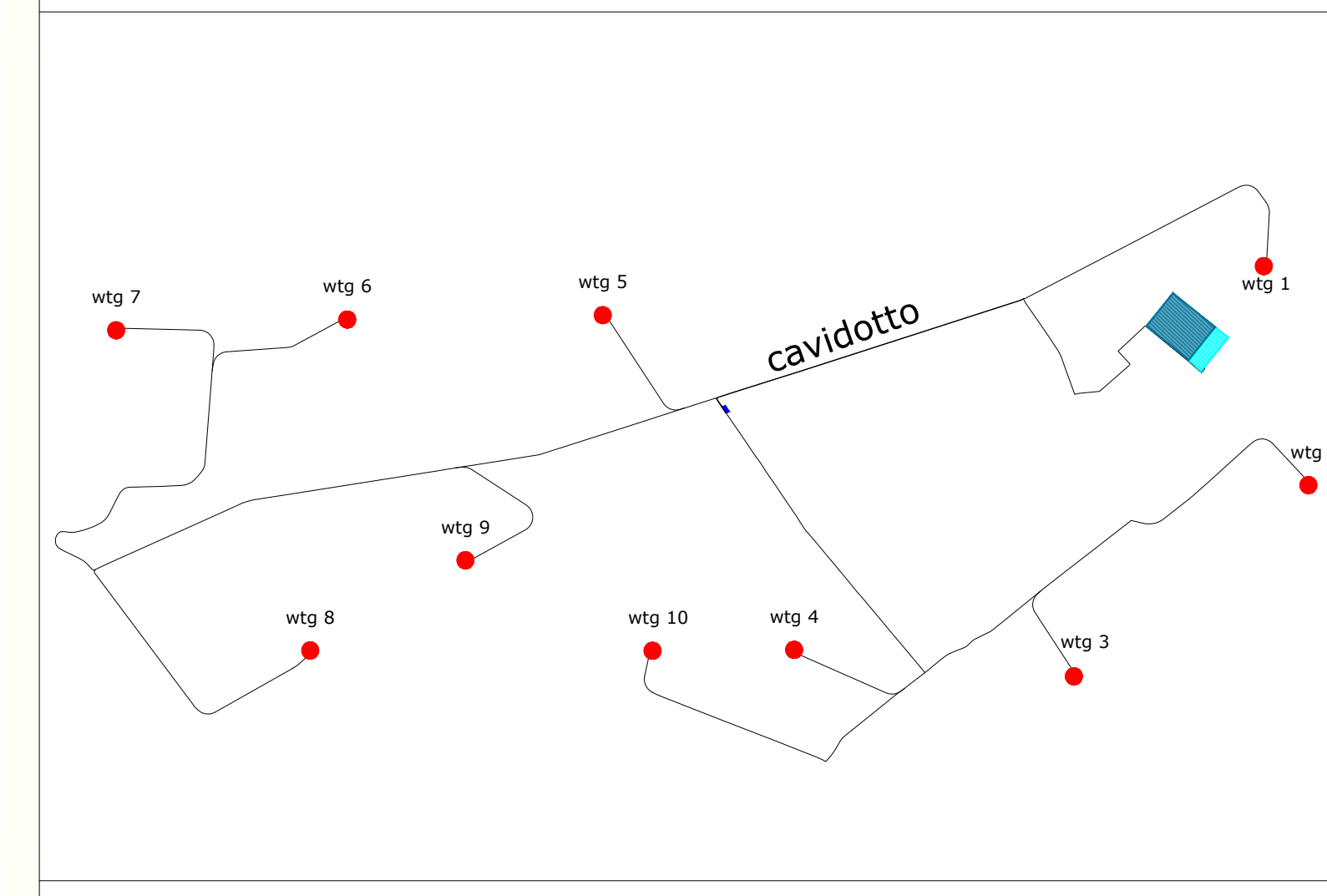
-  wtg  
Aereogeneratore
-  Asse di Progetto
-  SET Utente
-  Cavidotto MT
-  Cavidotto 36 KV
-  SSE RTN TERNA A 380 KV
-  NUOVA SSE RTN TERNA A 380/36 KV



**Legenda**

**Uso del Suolo - 2011**

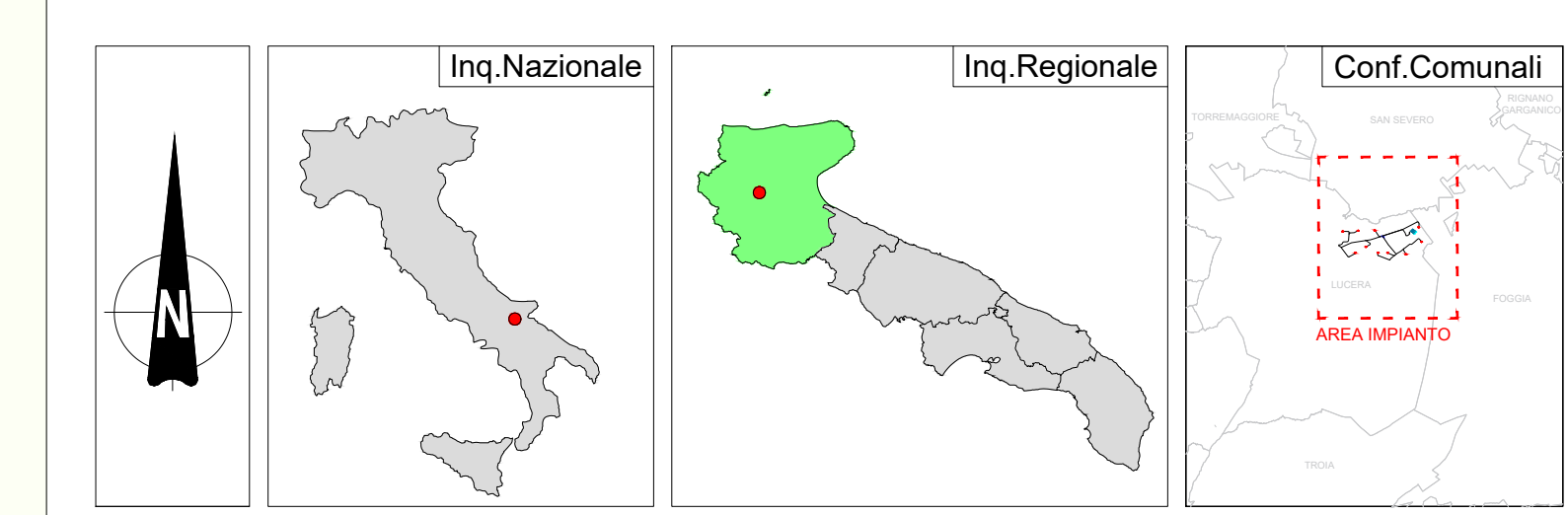
- 1111 - tessuto residenziale continuo antico e denso
- 1112 - tessuto residenziale continuo, denso più recente e basso
- 1113 - tessuto residenziale continuo, denso recente, alto
- 1121 - tessuto residenziale discontinuo
- 1122 - tessuto residenziale rado e nucleiforme
- 1123 - tessuto residenziale sparso
- 1211 - insediamento industriale o artigianale con spazi annessi
- 1212 - insediamento commerciale
- 1213 - insediamento dei grandi impianti di servizi pubblici e privati
- 1214 - insediamenti ospedalieri
- 1215 - insediamento degli impianti tecnologici
- 1216 - insediamenti produttivi agricoli
- 1217 - insediamento in disuso
- 1221 - reti stradali e spazi accessori
- 1222 - reti ferroviarie comprese le superfici annesse
- 1223 - grandi impianti di concentrazione e smistamento merci
- 1224 - aree per gli impianti delle telecomunicazioni
- 1225 - reti ed aree per la distribuzione, la produzione e il trasporto dell'energia
- 123 - aree portuali
- 124 - aree aeroportuali ed eliporti
- 131 - aree estrattive
- 1321 - discariche e depositi di cave, miniere, industrie
- 1322 - depositi di rottami a cielo aperto, cimiteri di autoveicoli
- 1331 - cantieri e spazi in costruzione e scavi
- 1332 - suoli rimaneggiati e artefatti
- 141 - aree verdi urbane
- 1421 - campeggi, strutture turistiche ricettive a bungalows o simili
- 1422 - aree sportive (calcio, atletica, tennis, etc)
- 1423 - parchi di divertimento (acquapark, zoosafari e simili)
- 1424 - aree archeologiche
- 143 - cimiteri
- 2111 - seminativi semplici in aree non irrigue
- 2112 - colture orticole in pieno campo in serra e sotto plastica in aree non irrigue
- 2121 - seminativi semplici in aree irrigue
- 2123 - colture orticole in pieno campo in serra e sotto plastica in aree irrigue
- 221 - vigneti
- 222 - frutteti e frutti minori
- 223 - uliveti
- 224 - altre colture permanenti
- 231 - superfici a copertura erbacea densa
- 241 - colture temporanee associate a colture permanenti
- 242 - sistemi colturali e particellari complessi
- 243 - aree prevalentemente occupate da coltura agrarie con presenza di spazi naturali
- 244 - aree agroforestali
- 311 - boschi di latifoglie
- 312 - boschi di conifere
- 313 - boschi misti di conifere e latifoglie
- 314 - prati alberati, pascoli alberati
- 321 - aree a pascolo naturale, praterie, incolti
- 322 - cespuglieti e arbusteti
- 323 - aree a vegetazione sclerofilla
- 3241 - aree a ricolonizzazione naturale
- 3242 - aree a ricolonizzazione artificiale (rimboschimenti nella fase di novelletto)
- 331 - spiagge, dune e sabbie
- 332 - rocce nude, falesie e affioramenti
- 333 - aree con vegetazione rada
- 334 - aree interessate da incendi o altri eventi dannosi
- 411 - paludi interne
- 421 - paludi salmastre
- 422 - saline
- 5111 - fiumi, torrenti e fossi
- 5112 - canali e idrovie
- 5121 - bacini senza manifeste utilizzazioni produttive
- 5122 - bacini con prevalente utilizzazione per scopi irrigui
- 5123 - acquaculture
- 521 - lagune, laghi e stagni costieri
- 522 - estuari



wtg	Latitudine	Longitudine	UTM84-33 N	UTM84-33 N
1	41°32'53.17"N	15°27'29.81"E	4599706.2200 m N	538221.2800 m E
2	41°32'14.06"N	15°27'40.10"E	4598501.7000 m N	538466.6800 m E
3	41°31'40.20"N	15°26'44.24"E	4597450.0000 m N	537177.0000 m E
4	41°31'45.18"N	15°25'37.86"E	4597596.0267 m N	536638.4870 m E
5	41°32'45.01"N	15°24'52.81"E	4599436.3400 m N	534585.9100 m E
6	41°32'44.45"N	15°23'52.20"E	4599412.4100 m N	533181.1200 m E
7	41°32'42.72"N	15°22'57.33"E	4599353.1800 m N	531910.0200 m E
8	41°31'45.45"N	15°23'43.04"E	4597592.5100 m N	532977.3000 m E
9	41°32'1.42"N	15°24'19.95"E	4598088.2900 m N	533830.8100 m E
10	41°31'45.11"N	15°25'4.25"E	4597590.6400 m N	534859.6300 m E

S.E.	Latitudine	Longitudine	UTM84-33 N	UTM84-33 N
Terna	41°32'42.45"N	15°27'10.05"E	4599373.8722 m N	537765.0106 m E



**REGIONE PUGLIA**    **PROVINCIA DI FOGGIA**    **COMUNE DI LUCERA**

**CERIMORRA**

Denominazione impianto: CERIMORRA

Ubicazione: Comune di Lucera (FG) Località "Palinori" Fogli Lucera: 35/36/38/40/41/42 Particelle: varie

**PROGETTO DEFINITIVO**

di un Parco Eolico composto da n. 10 aerogeneratori di potenza nominale pari a 6.0 MW, da ubicarsi in agro del comune di Lucera (FG) - località "Palinori" e delle opere connesse e delle infrastrutture indispensabili da ubicarsi in agro del comune di Lucera (FG)

**PROPRONENTE**

**RAVANO WIND**  
 VIA XI OTTOBRE, 291  
 GENOVA (GE) - 16121  
 P.IVA 02815210996  
 ravano@pec.it

**ELABORATO**

Uso del suolo: Tav. n° 16AP  
 Scala: 1:25000

Numero	Data	Matrice	Esiguito	Verificato	Approvato
Rev. 0	Settembre 2023	Matrice VA art.23 D.Lg. 152/06 - Matrice Approvazione Unica art. 10 D.Lg. 30/13			

**PROGETTAZIONE GENERALE**  
 STUDIO DI INGEGNERIA Ing. Michele R.G. CURTOTTI  
 Viale R. Giugno n. 385  
 71016 San Severo (FG)  
 Ordine degli Ingegneri di Foggia n. 1704  
 mail: ing.curtotti@uniroma1.it  
 pec: ing.curtotti@pec.it  
 Cell. 339.8220246

**PROGETTAZIONE SPECIALISTICA**  
 S.P. Damiani & Partners S.r.l.  
 Via Morea n. 8  
 71036 Lucera (FG)  
 mail: info@damianiandpartners.com  
 pec: sp.damiani@pec.it

Arch. Damiani Marco  
 Via Morea n. 8  
 71036 Lucera (FG)  
 iscritto all'Ordine degli Architetti di Pescara al n° 1858

Tutti i diritti sono riservati, la riproduzione anche parziale del disegno è vietata.