

Legenda

OASI DI PROTEZIONE

- 1 - Montagna/Toppo Casone/Vetrucelle Sup. 900 Ha
- 2 - Stalene/Alpe di Piana Sup. 292 Ha
- 3 - Lago di Occhio Sup. 1047 Ha
- 4 - Baracone Sup. 480 Ha
- 5 - Bosco di Dragonara Sup. 1500 Ha
- 6 - Lago Salso Sup. 1126 Ha

ZONE DI RIPOPOLAMENTO E CATTURA

- 7 - Monte Pagliarone Sup. 787 Ha
- 8 - Masseria Mastrangelo Sup. 350 Ha
- 9 - Contrada del Villano Sup. 500 Ha
- 10 - Monte Maggiore Sup. 870 Ha
- 11 - Masseria Vigna delle Corti Sup. 1150 Ha
- 12 - Torre Frugno Sup. 819 Ha

CENTRI PRIVATI DI RIPRODUZIONE DELLA FAUNA SELVATICA

- 13 - Torre Guevara Sup. 2,20 Ha
- 14 - Di Pentima Giuseppa Sup. 1,19 Ha

ZONE PER L'ADDESTRAMENTO CANI

- 15 - Bosco Mezzana Sup. 51,6 Ha
- 16 - Ginestrini Sup. 20 Ha
- 17 - Chiana Comune Sup. 11 Ha
- 18 - Sans Soucia Sup. 10,66 Ha
- 19 - Giancamillo Sup. 54,34 Ha
- 20 - C.da Santa Cecilia Sup. 10 Ha
- 21 - Da Nicola Sup. 12,31 Ha
- 22 - Selvaggio Sup. 31 Ha
- 23 - Vado Leone Sup. 22 Ha
- 24 - La Conessa Sup. 10,86 Ha
- 25 - Purgatorio Sup. 13,78 Ha
- 26 - Mazzanelle Sup. 13,8 Ha
- 27 - Omaglia di Boritto Sup. 29,58 Ha
- 28 - Monte Alvaro Sup. 52,40 Ha
- 29 - Serra del Vento Sup. 10,46 Ha
- 30 - Isuga - La Piana Sup. 11,50 Ha
- 31 - Torre dei Giunchi Sup. 13,99 Ha
- 32 - Cicerone Sup. 10 Ha
- 33 - Loc. Carone Sup. 75,13 Ha
- 34 - Cantalupo - Montesecco Sup. 68,46 Ha
- 35 - Reina Sup. 10 Ha
- 36 - C.da San Francesco Sup. 11 Ha
- 37 - Mammola Sup. 24,97 Ha
- 38 - Parco Nardini Sup. 71,17 Ha
- 39 - Serra Marano Sup. 48,99 Ha
- 40 - Santa Monna Sup. 14,47 Ha
- 41 - Masseria Morra Sup. 13,42 Ha
- 42 - Chianeri Sup. 25 Ha

AZIENDE FAUNISTICO-VENATORIE

- 43 - Difesa Vadicola Sup. 1152 Ha
- 44 - F.lli Basile Sup. 112,55 Ha
- 45 - Terra Apuliae Sup. 415 Ha
- 46 - Mazzanelle Sup. 309,56 Ha
- 47 - Fortore Sup. 1063 Ha
- 48 - Valle S. Fiorano Sup. 570 Ha
- 49 - C.da Castagneto Sup. 2,04 Ha

FONDI CHIRSI

- 50 - C.da Fincocchia Sup. 7,78 Ha
- 51 - C.da Conessa Sup. 1,13 Ha
- 52 - C.da Acqua Bianca Sup. 20 Ha
- 53 - Loc. Carina Carbona Sup. 2,81 Ha

AREE PERCORSE DAL FUOCO (anni 2009-2016)

AREE PROTETTE REGIONALI

Limite ATC "Capitanata"

Confini comunali

LEGENDA

Area Impianto

wtg
Aereogeneratore

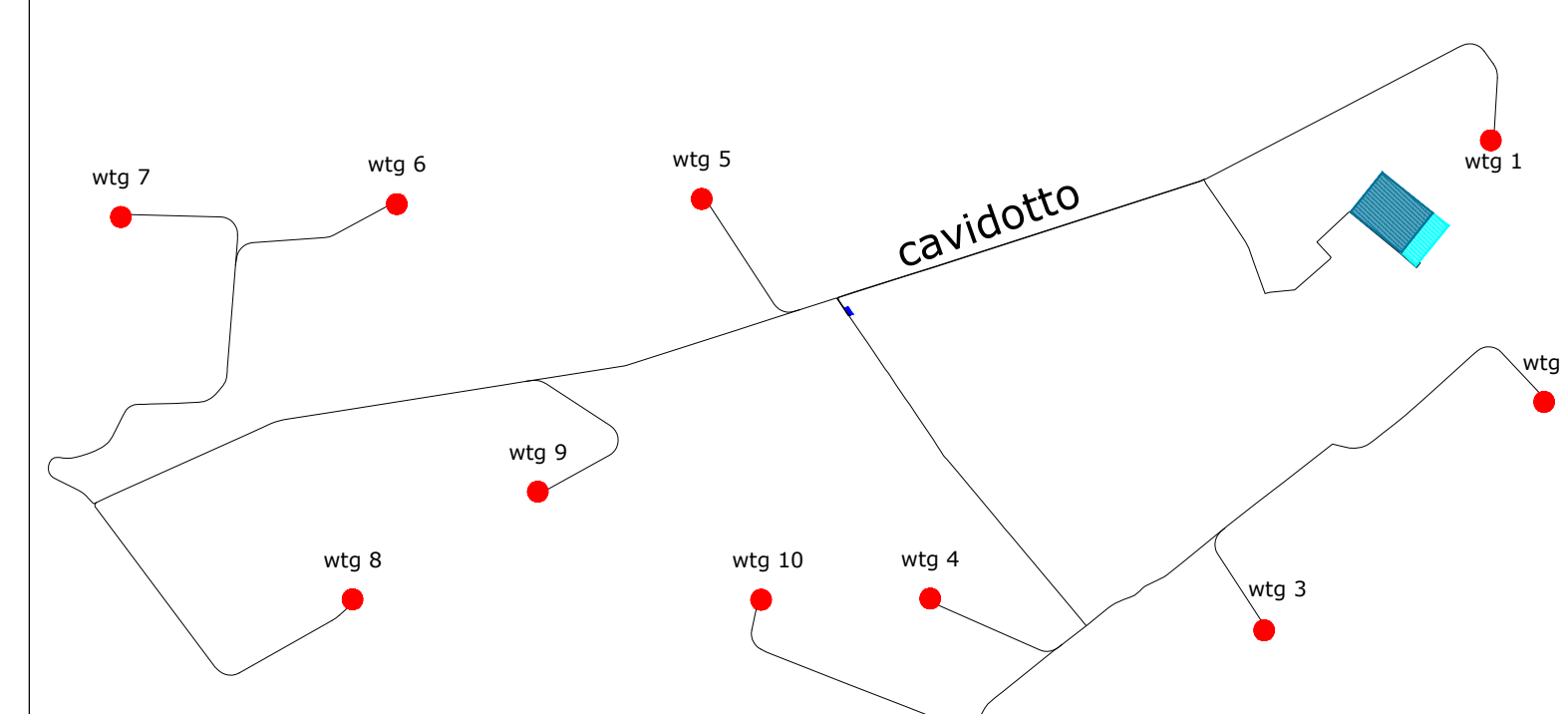
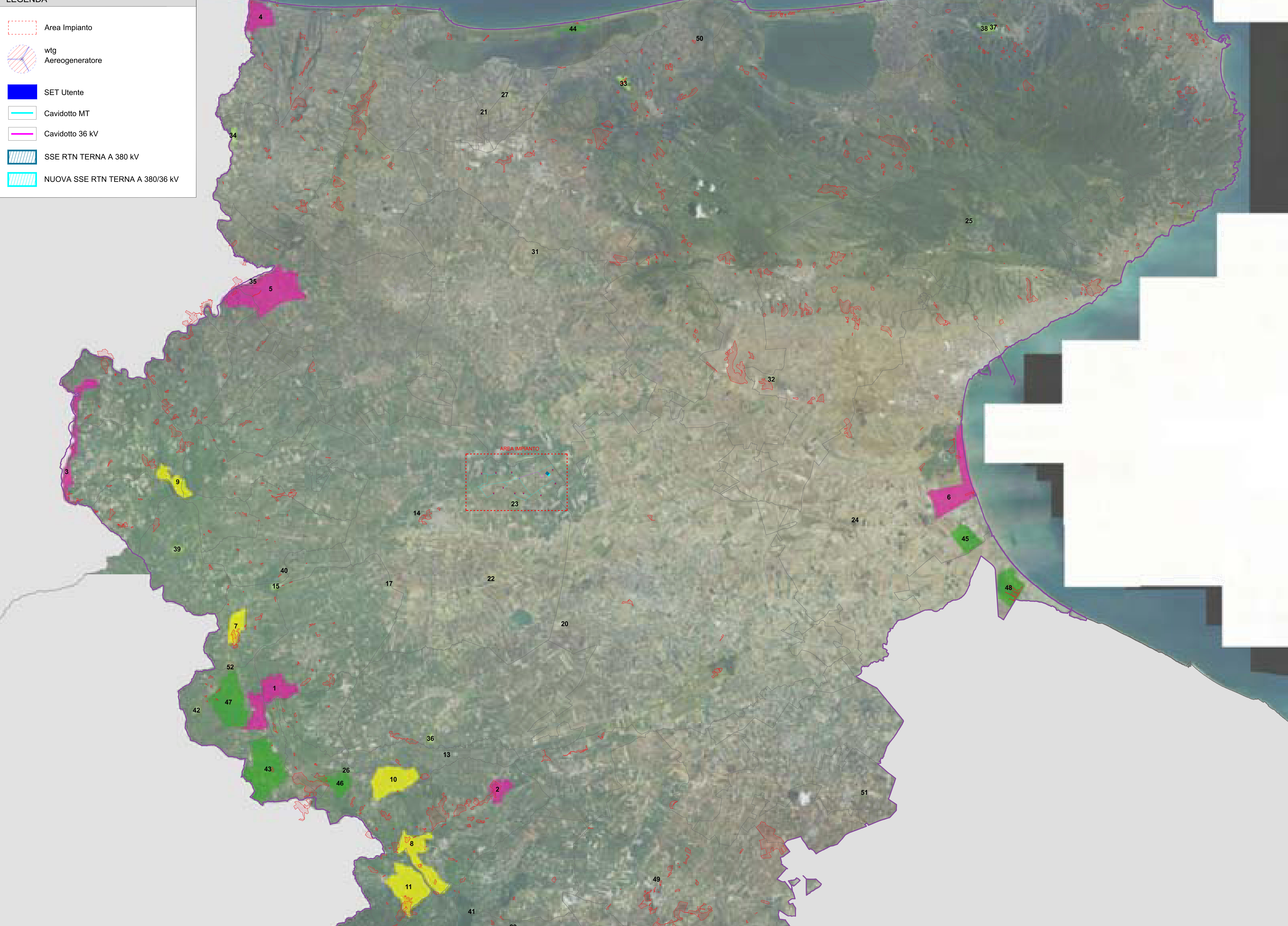
SET Utente

Cavidotto MT

Cavidotto 36 kV

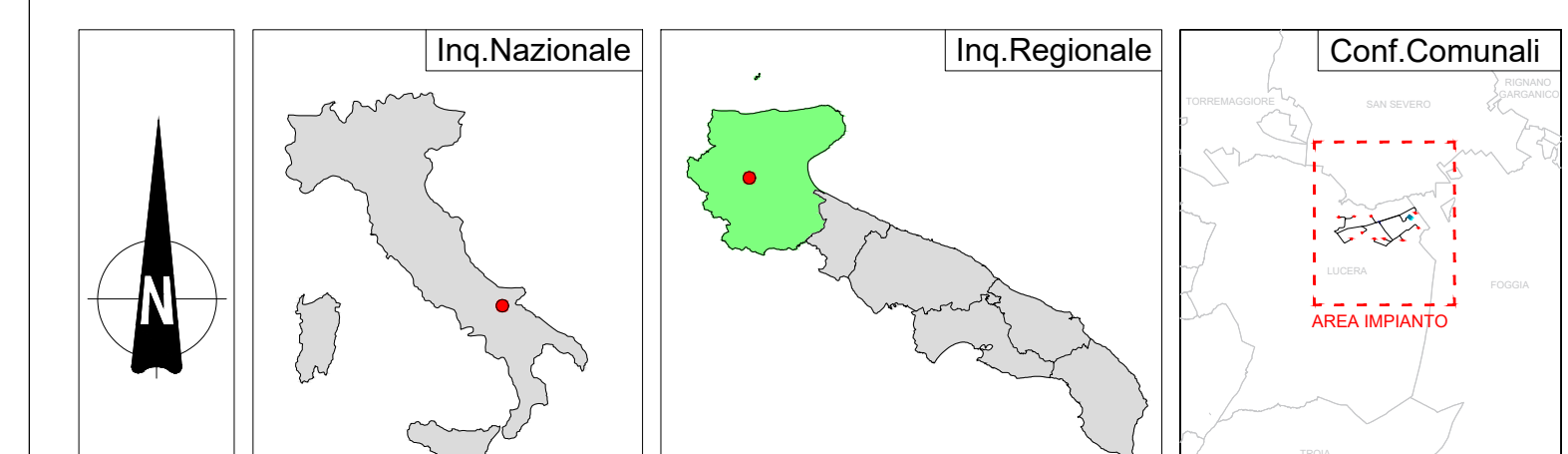
SSE RTN TERNA A 380 kV

NUOVA SSE RTN TERNA A 380/36 kV



wtg	Latitudine	Longitudine	UTM84-33 N	UTM84-33 N
1	41°32'53.17"N	15°27'29.81"E	4599706.2200 m N	538221.2800 m E
2	41°32'14.06"N	15°27'40.10"E	4598501.7000 m N	538466.6800 m E
3	41°31'40.20"N	15°28'44.24"E	4597450.0000 m N	537177.0000 m E
4	41°31'45.18"N	15°28'37.86"E	4597596.0267 m N	535638.4870 m E
5	41°32'45.01"N	15°24'52.81"E	4599436.3400 m N	534585.9100 m E
6	41°32'44.45"N	15°23'52.20"E	4599412.4100 m N	533181.1200 m E
7	41°32'42.72"N	15°22'57.33"E	4599353.1800 m N	531910.0200 m E
8	41°31'45.46"N	15°23'43.04"E	4597592.5100 m N	532977.3000 m E
9	41°33'21.42"N	15°24'19.95"E	4598088.2900 m N	533830.8100 m E
10	41°31'45.11"N	15°25'4.25"E	4597590.6400 m N	534859.6300 m E

S.E.	Latitudine	Longitudine	UTM84-33 N	UTM84-33 N
Terna	41°32'42.45"N	15°27'10.05"E	4599373.8722 m N	537765.0106 m E



REGIONE PUGLIA	PROVINCIA DI FOGGIA	COMUNE DI LUCERA												
Denominazione Impianto: PALMORI Ubicazione: Comune di Lucera (FG) Località "Palmori" Fogli Lucera: 35/36/38/40/41/42 Particelle: varie														
PROGETTO DEFINITIVO di un Parco Eolico composto da n. 10 aerogeneratori di potenza nominale pari a 6,0 MW, da ubicarsi in agro del comune di Lucera (FG) località "Palmori", e delle opere connesse e delle infrastrutture indispensabili da ubicarsi in agro del comune di Lucera (FG)														
PROPRONTE: RAVANO WIND VIA AN OTTOBRE, 25/1 GENOVA (GE) - 16121 P.IVA 0281210998 ravano@wind.it		TAV n° IAP												
ELABORATO: Piano Faunistico Venatorio Regionale 2018-2023		Scala 1:100000												
<table border="1"> <thead> <tr> <th>Numero</th> <th>Data</th> <th>Modo</th> <th>Eseguito</th> <th>Verificato</th> <th>Approvato</th> </tr> </thead> <tbody> <tr> <td>01</td> <td>Settembre 2023</td> <td>Senza V.A. art.23 D.Lgs. 10/16</td> <td></td> <td></td> <td></td> </tr> </tbody> </table>			Numero	Data	Modo	Eseguito	Verificato	Approvato	01	Settembre 2023	Senza V.A. art.23 D.Lgs. 10/16			
Numero	Data	Modo	Eseguito	Verificato	Approvato									
01	Settembre 2023	Senza V.A. art.23 D.Lgs. 10/16												
PROGETTAZIONE GENERALE STUDIO DI IMPATTO AMBIENTALE Ing. Michela R.G. CURTOTTI Viale Il Giglio n. 305 71018 San Severo (FG) Ordine degli Ingegneri di Foggia n. 1754 mail: ing.curtotti@uni.it pec: ing.curtotti@pec.it Cnr 338/2020/46														
PROGETTAZIONE SPECIALISTICA S.T.P. Daniela A. Portone S.r.l. Via Morini n. 8 71026 Lucera (FG) mail: info@danianapartners.com pec: info.daniana@pec.it Arch. Daniela Meroni Via Morini n. 8 71026 Lucera (FG) iscritti all'Ordine degli Architetti di Pescara al n° 1858														

