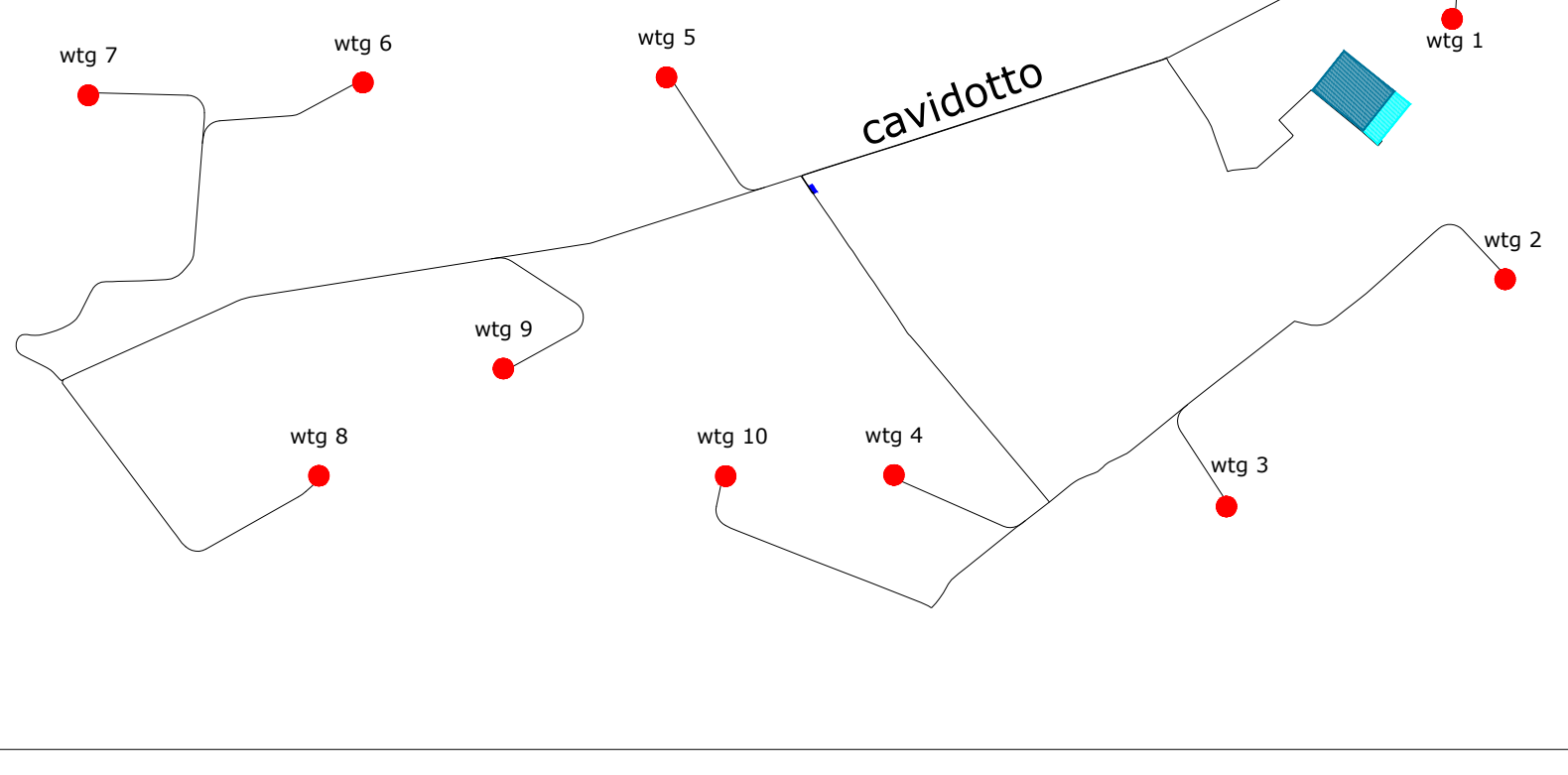
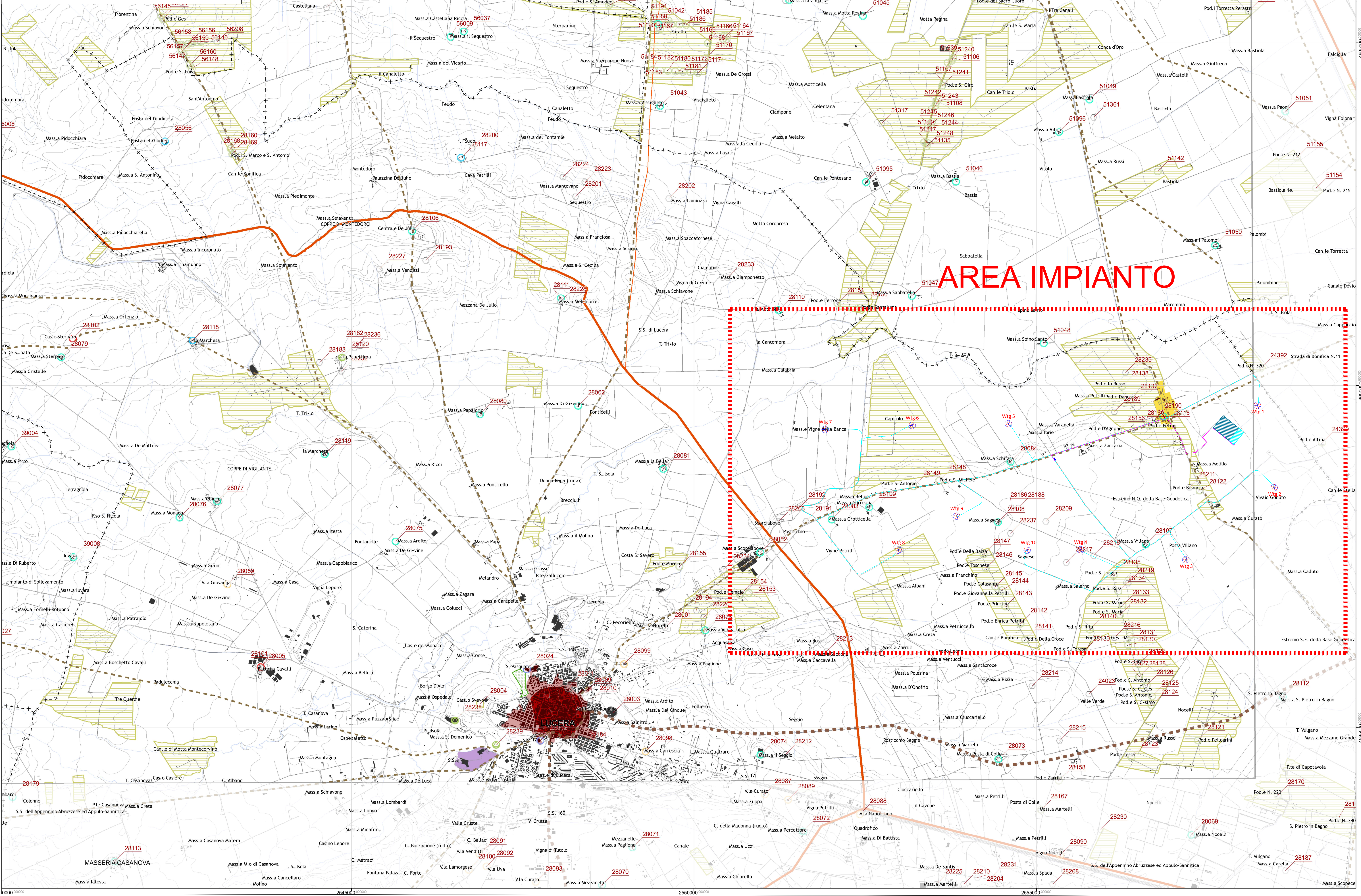


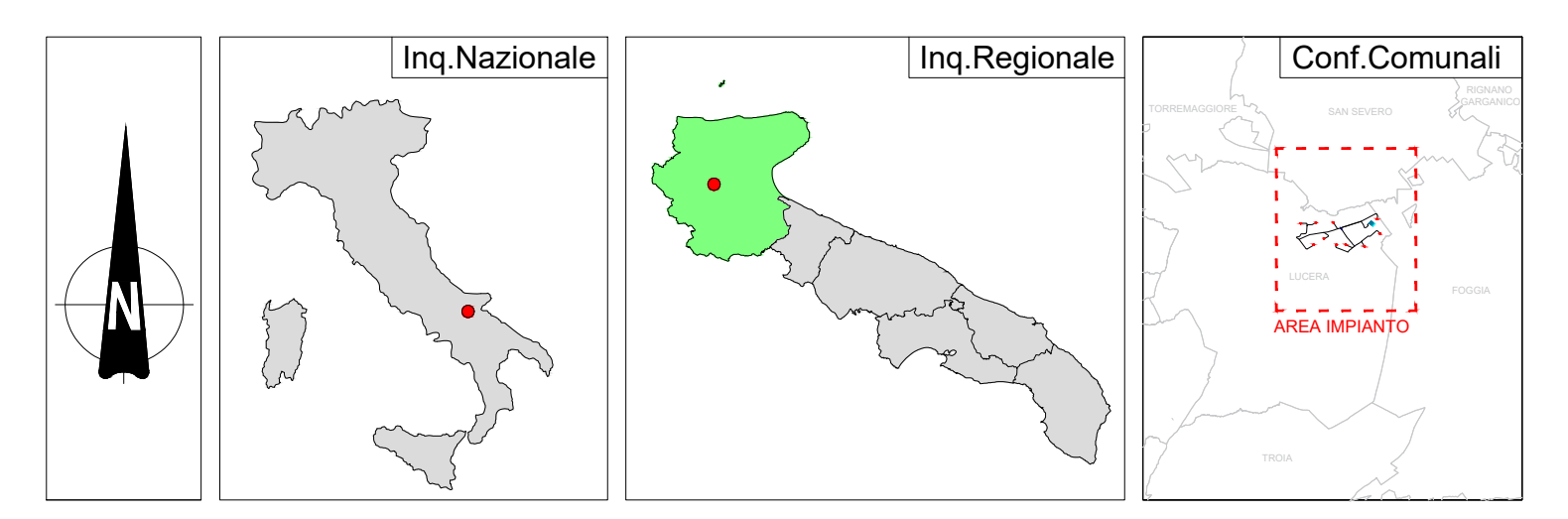
- ### Legenda
- Zone archeologiche**
 - Zone tutelate ope legis
 - Altri siti archeologici indagati o presunti
 - Beni architettonici isolati**
 - Masserie
 - Poste
 - Scali
 - Casini
 - Ville extraurbane
 - Poderi
 - Taverne
 - Archeologia produttiva
 - Trabucchi
 - Torri e fortificazioni
 - Castelli
 - Complessi civili e religiosi
 - Edifici religiosi ed edicole
 - Altro
 - Codice identificativo
 - Parchi e giardini**
 - Insedimenti abitativi derivanti dalle bonifiche e dalla riforma agraria**
 - Miniere e cave storiche**
 - Tratturi**
 - Tratturo
 - Tratturello
 - Braccio
 - Altri elementi della viabilità storica**
 - Ipotesi di viabilità romana di grande collegamento
 - Ipotesi di viabilità romana secondaria
 - Percorso micaleico
 - Via sacra langobardorum
 - Centri storici**
 - Tessuti otto-novecenteschi di interesse storico**
 - Nuclei storici non urbani**
 - Insedimenti storici non urbani di fondazione**

- ### LEGENDA
- Area Impianto
 - wtg Aereogeneratore
 - SET Utente
 - Cavidotto MT
 - Cavidotto 36 kV
 - SSE RTN TERNA A 380 kV
 - NUOVA SSE RTN TERNA A 380/36 kV



wtg	Latitudine	Longitudine	UTM84-33 N	UTM84-33 N
1	41°32'53.17"N	15°27'29.81"E	4599706.2200 m N	538221.2800 m E
2	41°32'14.06"N	15°27'40.10"E	4598501.7000 m N	538466.6800 m E
3	41°31'45.20"N	15°26'44.24"E	4597550.0267 m N	537177.0000 m E
4	41°31'45.18"N	15°25'37.86"E	4597596.0267 m N	535638.4870 m E
5	41°32'45.01"N	15°24'52.81"E	4599436.3400 m N	534585.9100 m E
6	41°32'44.45"N	15°23'52.20"E	4599412.4100 m N	533181.1200 m E
7	41°32'42.72"N	15°22'57.33"E	4599353.1800 m N	531910.0200 m E
8	41°31'45.46"N	15°23'43.04"E	4597592.5100 m N	532977.3000 m E
9	41°32'1.42"N	15°24'19.95"E	4598088.2900 m N	533830.8100 m E
10	41°31'45.11"N	15°25'4.25"E	4597590.6400 m N	534859.6300 m E

S.E.	Latitudine	Longitudine	UTM84-33 N	UTM84-33 N
Terna	41°32'42.45"N	15°27'10.05"E	4599373.8722 m N	537765.0106 m E



REGIONE PUGLIA	PROVINCIA DI FOGGIA	COMUNE DI LUCERA
PALMORI		
Comune di Lucera (FG) Località "Palmori"		Fogli Lucera: 35/36/38/40/41/42 Particelle: varie
PROGETTO DEFINITIVO		
di un Parco Eolico composto da n. 10 aerogeneratori di potenza nominale pari a 6.0 MW, da ubicarsi in agro del comune di Lucera (FG) - località "Palmori" e delle opere connesse e delle infrastrutture indispensabili da ubicarsi in agro del comune di Lucera (FG)		
PROponente	RAVANO WIND Via XII Ottobre, 291 GENOVA (GE) - 16121 P.IVA 02815210998 ravano@windpec.it	Tax n° 264P
ELABORATO	PROGETTAZIONE GENERALISTICA S.P. Damiani & Partners S.r.l. Via Morea n. 6 71026 Lucera (FG) mail: info@damianiandpartners.com pec: stp.damiani@pec.it	Scala 1:20000 Eseguito Verificato Approvato
Tutti i diritti sono riservati. la riproduzione anche parziale del disegno è vietata.		