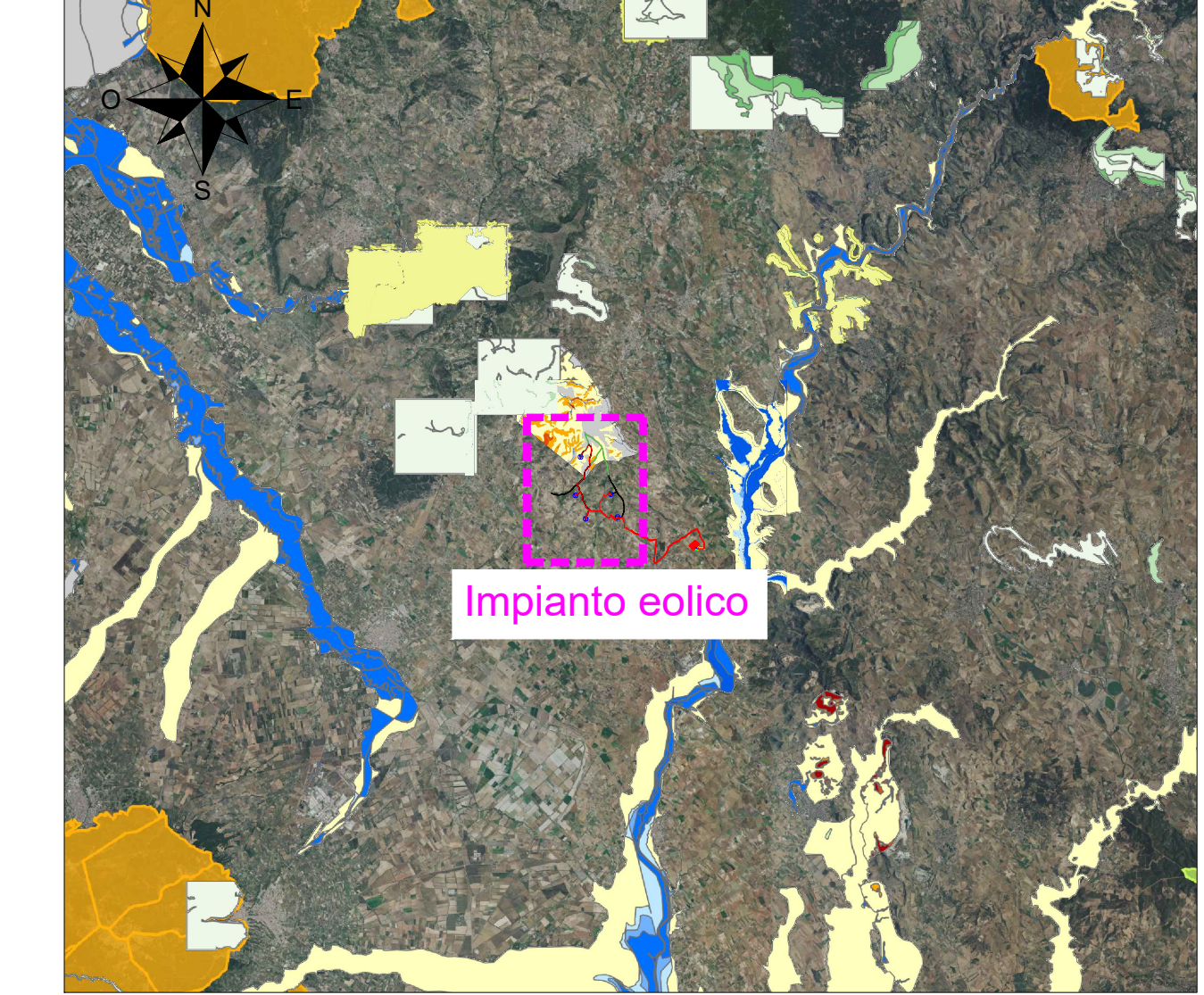


- Vincolo idrogeologico ai sensi dell'Art. 1 del R.D.L. 3267/1923
  - ART. 1 R.D.L. 3267/1923
  - ART. 19 Legge 991/1952
  - ART. 9 RTA PAI
- PSFF 2015 (Piano Stralcio delle Fasce Fluviali)
  - A2: Tr < 2 anni
  - A50: Tr = 2 - 50 anni
  - B100: Tr = 50 - 100 anni
  - B200: Tr = 100 - 200 anni
  - C: Fascia Geomorfologica
- Pericolo Geomorfologico Rev. 42 (Pericolo Frana PAI)
  - Hg0
  - Hg1
  - Hg2
  - Hg3
  - Hg4
- Pericolo Idraulico Rev. 41 (Pericolo Alluvioni PAI)
  - H1
  - H2
  - H3
  - H4
- Rischio Geomorfologico Rev. 42 (Rischio Frana PAI)
  - Rg0
  - Rg1
  - Rg2
  - Rg3
  - Rg4
- Rischio Idraulico Rev. 41 (Rischio Alluvioni PAI)
  - R1
  - R2
  - R3
  - R4
- Scenari Stato Attuale PGRA 2017
  - TR < 50 anni
  - TR = 50 - 100 anni
  - TR = 100 - 200 anni
- Art.8 Hg V09 (Pericolo Frana Art.8)
  - Hg0
  - Hg1
  - Hg2
  - Hg3
  - Hg4
- Art.8 Hg V09 (Pericolo Alluvioni Art.8)
  - H1
  - H2
  - H3
  - H4
- Aree Alluvionate "Cleopatra" V04
  - A1

- LEGENDA
- Aerogeneratore
  - Strade e piazzole definitive in fase di esercizio - Nuova realizzazione
  - Strade esistenti da adeguare
  - Strade esistenti idonee
  - Confini comunali
  - Cavidotto MT 30kV
  - Cavidotto AT 150kV
  - Nuova Stazione RTN 380/150 kV
  - Stazione Utente 150/30kV
  - Stallo condiviso

ID Aerogeneratori	COORDINATE WGS 84 UTM - ZONE 32		Quota s.l.m. (m)
	EST (m)	NORD (m)	
WTG01	489691	4382230	235
WTG02	490867	4382295	241
WTG03	489303	4383100	229
WTG05	490618	4383138	285
WTG07	489500	4384526	287



COMMITENTE <b>ENGIE TREXENTA SRL</b> PIVA 12367510968 Via Chiese 72, Milano 20126	STUDIO DI PROGETTAZIONE Ing Daniele Cavallo Via C. del Croix, 55 - 72022 - Latiano (BR)
REVISIONI 1 04/23 EMISSO PER ITER AUTORIZZATIVO CC DC PL 0 04/23 EMISSO PER ITER AUTORIZZATIVO CC DC PL REV. DATE DESCRIPTION BY DND APP.	
APPROVED FOR CONSTRUCTION DNG. REV. DATE SIGNATURE ORDER N° SUPPLIER CONTRACT N° SUBPROJECT CODE THIS DNG SUPERSEDDED BY THIS DNG SUPERSEDDED BY FW DNG N° SHEET OF	
OBIETTIVO: <b>Tav. 06</b> <b>Inquadramento su base IGM - Vincolo idrogeologico e aree PAI</b>	
IMPIANTO: <b>Impianto per la produzione di energia elettrica da fonte eolica di potenza pari a 42 MW denominato "Marmitea"</b> <b>Comuni di Villanovafornu, Sardara, Sanluri e Furtei (SU)</b> <b> Variante in riduzione da 42 MW a 36 MW</b> <b>PROGETTO DEFINITIVO IMPIANTO EOLICO E OPERE CONNESSE</b>	
CAD FILE NAME:	