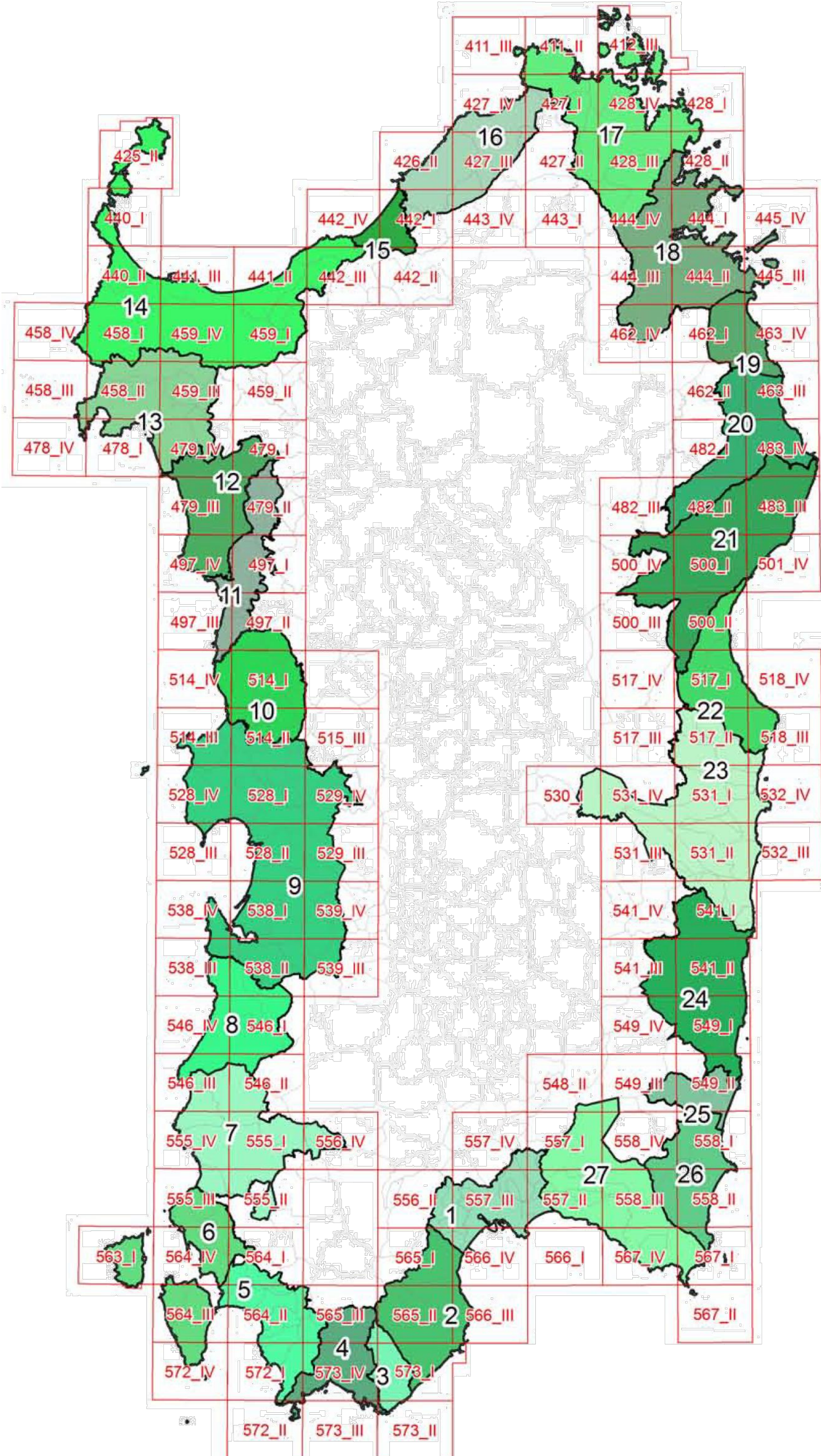


### AMBITI PAESAGGISTICI



- |                                |                                       |
|--------------------------------|---------------------------------------|
| 1. Golfo di Cagliari           | 15. Bassa valle del Coghinas          |
| 2. Nora                        | 16. Gallura costiera nord-occidentale |
| 3. Chia                        | 17. Gallura costiera nord-orientale   |
| 4. Golfo di Teulada            | 18. Golfo di Olbia                    |
| 5. Anfiteatro del Sulcis       | 19. Budoni-S. Teodoro                 |
| 6. Carbonia e Isole sulcitanee | 20. Monte Albo                        |
| 7. Bacino metallifero          | 21. Baronia                           |
| 8. Arburese                    | 22. Supramonte di Baunei e Dorgali    |
| 9. Golfo di Oristano           | 23. Ogliastra                         |
| 10. Montiferru                 | 24. Salto di Quirra                   |
| 11. Planargia                  | 25. Bassa valle del Flumendosa        |
| 12. Monteleone                 | 26. Castiadas                         |
| 13. Alghero                    | 27. Golfo orientale di Cagliari       |
| 14. Golfo dell'Asinara         |                                       |

Limite dell'ambito

### ASSETTO AMBIENTALE

#### BENI PAESAGGISTICI AMBIENTALI EX ART. 143 D.LV. N°42/04

- Fascia costiera
- Sistemi a baie e promontori, falesie e isole minori
- Campi dunari e sistemi di spiaggia
- Aree rocciose di cresta ed aree a quota superiore ai 900 m s.l.m.
- Grotte, caverne
- Zone umide e fasce di rispetto
- Laghi naturali e invasi artificiali
- Monumenti naturali istituiti l.r.31/89
- Fiumi, torrenti e relative sponde per una fascia di 150 m
- Aree di ulteriore interesse naturalistico
- Biotopi di rilevante interesse naturalistico
- Aree di notevole interesse faunistico
- Aree di notevole interesse botanico e fitogeografico
- Alberi monumentali

#### BENI PAESAGGISTICI AMBIENTALI EX ART.142 D.LV. N°42/04

- Parchi e aree protette nazionali l.q.n. 394/91
- Fascia di rispetto di 300 m dai laghi
- Boschi e foreste (Art. 2 Comma 6 D.LV. 227/01)
- Aree gravate da usi civici

#### COMPONENTI DI PAESAGGIO CON VALENZA AMBIENTALE

##### AREE NATURALI E SUBNATURALI

- Macchia, dune e aree umide**  
Aree con vegetazione rada > 5% e < 40%; bacini naturali; aree dunali; formazioni di ripa non arboree; macchia mediterranea; letti di torrenti di ampiezza superiore a 25 m; pareti rocciose e falesie; paludi interne; paludi salmastre; fiumi, torrenti e fossi; lagune, laghi e stagni costieri a produzione ittica naturale; estuari e delta.
- Boschi**  
Boschi misti di conifere e latifoglie; boschi di latifoglie.

##### AREE SEMINATURALI

- Praterie e spiagge**  
Prati stabili, aree a pascolo naturale, cespuglieti e arbusteti; gariga; aree a ricolonizzazione naturale; spiagge di ampiezza superiore a 25 m; aree marine a produzione ittica naturale.
- Boschi**  
Sugherete; castagneti da frutto.

##### AREE AD UTILIZZAZIONE AGRO-FORESTALE

- Colture arboree specializzate**  
Vigneti; Frutteti e frutti minori; oliveti; colture temporanee associate all'olivo; colture temporanee associate al vigneto; colture temporanee associate ad altre colture permanenti.
- Impianti boschivi artificiali**  
Boschi di conifere; Pioppeti, saliceti, eucalitteti; altri impianti arborei da legno; arboricoltura con essenze forestali di conifere; aree a ricolonizzazione artificiale.
- Colture erbacee specializzate**  
conifere; aree a ricolonizzazione artificiale.  
in serra; sistemi culturali e particolari complessi; aree prevalentemente occupate da colture agrarie con presenza di spazi naturali importanti; aree agroforestali.

#### AREE DI INTERESSE NATURALISTICO ISTITUZIONALMENTE TUTELATE

- Siti di interesse comunitario
- Zone di protezione speciale
- Sistema regionale dei parchi, delle riserve e dei monumenti naturali l.r.31/89
- Oasi permanenti di protezione faunistica
- Aree gestione speciale ente foreste
- Parco geominerario d.m. ambiente 265/01

#### AREE DI RECUPERO AMBIENTALE

##### ANAGRAFE SITI INQUINATI D.LV. 22/97 E D.M. 471/99

- Siti inquinati
- Aree di rispetto
- Siti amianto
- Aree minerarie dismesse

##### AREE MINERARIE DISMESSE (1° E 2° CATEGORIA)

- Discariche
- Scavi

### ASSETTO STORICO CULTURALE

#### BENI PAESAGGISTICI EX ART. 143 D.LV. N°42/04

#### AREE, EDIFICI E MANUFATTI DI SPECIFICO INTERESSE STORICO - CULTURALE

##### LUOGHI DI CULTO DAL PREISTORICO ALL'ALTO MEDIOEVO

- Circolo megalitico
- Menhir
- Tophet
- Fonte-pozzo
- Tempio
- Allée couverte
- Domus de janas
- Ipogeo funerario
- Dolmen
- Grotta
- Necropoli
- Tomba
- Cimitero
- Tomba dei giganti
- Betilo
- Sepoltura
- Area Archeologica

##### INSEDIAMENTI ARCHEOLOGICI DAL PREISTORICO ALL'ETA' MODERNA, COMPREDENTI SIA INSEDIAMENTI TIPO VILLAGGIO, SIA INSEDIAMENTI DI TIPO URBANO, SIA INSEDIAMENTI RURALI

- Abitato
- Cava
- Deposito
- Anfiteatro
- Cisterna
- Inseediamento
- Capanne
- Complesso
- Nuraghe
- Rinvenimenti
- Ruederi
- Presenza prenuragica
- Terme
- Villaggio
- Grotta riparo

##### ARCHITETTURE RELIGIOSE MEDIOEVALI, MODERNE E CONTEMPORANEE,

- Chiesa
- Santuario
- Convento
- Cripta
- Abbazia
- Cumbessias
- Oratorio
- Cappella
- Seminario

##### ARCHITETTURE MILITARI STORICHE SINO ALLA II GUERRA MONDIALE

- Castello fortificazioni
- Castello
- Torre
- Torre costiera

#### AREE CARATTERIZZATE DA INSEDIAMENTI STORICI

- CENTRI DI ANTICA E PRIMA FORMAZIONE

##### INSEDIAMENTO SPARSO: MEDAUS, FURRIADROXIUS, BODDEUS, CUILES, STAZZI

- Medau, furriadroxiu, stazzo

#### BENI IDENTITARI

##### ELEMENTI INDIVIDUI STORICO-ARTISTICI DAL PREISTORICO AL CONTEMPORANEO, COMPREDENTI RAPPRESENTAZIONI ICONICHE O ANICONICHE DI CARATTERE RELIGIOSO, POLITICO, MILITARE

- Fontana
- Portale
- Pozzo
- Scalinata
- Serbatoio
- Statua
- Relitto
- Forno
- Struttura

##### ARCHEOLOGIE INDUSTRIALI E AREE ESTRATTIVE, ARCHITETTURE E AREE PRODUTTIVE STORICHE

- Tonnara
- Mulino
- Gualchiera

##### ARCHITETTURE SPECIALISTICHE E CIVILI STORICHE

- Caserma forestale
- Collegio
- Edificio
- Albergo
- Villa
- Palazzo
- Casa
- Fabricato
- Scuola
- Dogana
- Monte granatico
- Municipio

#### RETI ED ELEMENTI CONNETTIVI

##### RETE INFRASTRUTTURALE STORICA

- Faro
- Porto storico
- Acquedotto
- Ponte
- Strada
- Stazione

#### AREE DI INSEDIAMENTO PRODUTTIVO DI INTERESSE STORICO

- Aree dell'organizzazione mineraria
- Aree della bonifica
- Aree delle saline

#### VINCOLI

- Archeologico
- Architettonico
- Vincoli ex l. 1497/39

### ASSETTO INSEDIATIVO

#### EDIFICATO URBANO

- CENTRI DI ANTICA E PRIMA FORMAZIONE
- ESPANSIONI FINO AGLI ANNI 50
- ESPANSIONI RECENTI
- EDIFICATO URBANO DIFFUSO

#### EDIFICATO IN ZONA AGRICOLA

- INSEDIAMENTO STORICO SPARSO (Medau, furriadroxiu, stazzo)
- NUCLEI, CASE SPARSE E INSEDIAMENTI SPECIALIZZATI

#### INSEDIAMENTI TURISTICI

- INSEDIAMENTI TURISTICI

#### INSEDIAMENTI PRODUTTIVI

##### INSEDIAMENTI PRODUTTIVI A CARATTERE INDUSTRIALE, ARTIGIANALE E COMMERCIALE

- Grandi aree industriali
- Inseidiamenti produttivi minori
- Grande distribuzione commerciale

#### AREE ESTRATTIVE: CAVE E MINIERE

- Aree estrattive di seconda categoria (cave)
- Aree estrattive di prima categoria (miniere)

#### AREE SPECIALI

- AREE SPECIALI (GRANDI ATTREZZATURE DI SERVIZIO PUBBLICO PER ISTRUZIONE, SANITA', RICERCA E SPORT)

#### SISTEMA DELLE INFRASTRUTTURE

##### AREE DELLE INFRASTRUTTURE

##### NODI DEI TRASPORTI

- Aeroporto principale
- Aeroporto secondario
- Aeroporto militare
- Porto industriale
- Terminal industriale
- Porto commerciale
- Porto commerciale/turistico
- Porto turistico
- Stazioni ferroviarie

##### RETE DELLA VIABILITA'

- Strade di impianto
- Strade a specifica valenza paesaggistica e panoramica
- Strade di fruizione turistica
- Strade di impianto - a specifica valenza paesaggistica e panoramica
- Strade di impianto - a specifica valenza paesaggistica e panoramica - di fruizione turistica
- Rete stradale generale
- Strade in costruzione
- Ferrovie di impianto
- Ferrovie a specifica valenza paesaggistica e panoramica

##### CICLO DEI RIFIUTI

- Discarica rifiuti
- Impianto di trattamento e/o incenerimento rifiuti

##### CICLO DELLE ACQUE

- Depuratori
- Condotta idrica

##### CICLO DELL'ENERGIA ELETTRICA

- Centrale elettrica
- Linea elettrica

##### CAMPI EOLICI

- Impianti eolici in realizzazione
- Impianti eolici realizzati
- Aree interessate da impianti eolici

### CARTOGRAFIA DI BASE (Elaborazione da C.T.R. 1:10.000 R.A.S.)

- Linea costa
- Quadro d'unione scala 1:25.000
- Elementi idrici
- Limiti comunali
- Curve di livello 25m
- Opere di regimazione idraulica

**SCALA 1:25.000**

COMMITTEE <b>ENGIE TREXENTA SRL</b> P.Iva: 12367510968 Via Chiese 72, Milano 20126		STUDIO DI PROGETTAZIONE <b>SCM Ingegneria S.r.l.</b> Via C. del Croci, 55 - 72022 - Latiano (BR)	
1 09/23 EMESSE PER ITER AUTORIZZATIVO CC BC PL 0 04/23 EMESSE PER ITER AUTORIZZATIVO CC BC PL REV DATE DESCRIPTION BY CHG APP		APPROVED FOR CONSTRUCTION ENG. REV. DATE SIGNATURE ORDER N° SUPPLIER CONTRACT N° SUBPROJECT CODE THIS DWG. SUPERSEDES BY SCALE THIS DRAWING IS THE PROPERTY OF ENGIE TREXENTA SRL AND IS NOT TO BE REPRODUCED OR COPIED WITHOUT THE WRITTEN PERMISSION OF ENGIE TREXENTA SRL. ANY UNAUTHORIZED REPRODUCTION OR COPIING IS STRICTLY PROHIBITED. THE INFORMATION CONTAINED HEREIN IS CONFIDENTIAL AND IS NOT TO BE DISCLOSED TO ANY THIRD PARTY WITHOUT THE WRITTEN PERMISSION OF ENGIE TREXENTA SRL. CAD FILE NAME: SHEET OF 841x1400	
<b>Impianto per la produzione di energia elettrica da fonte eolica di potenza pari a 42 MW denominato "Marmilla"</b> <b>Comuni di Villanovaforru, Sanada, Santuri e Furtel (SU)</b> <b>PROGETTO DEFINITIVO IMPIANTO EOLICO ED OPERE CONNESSE</b>			
<b>TAV. 07b</b> <b>Legenda PPR</b>			