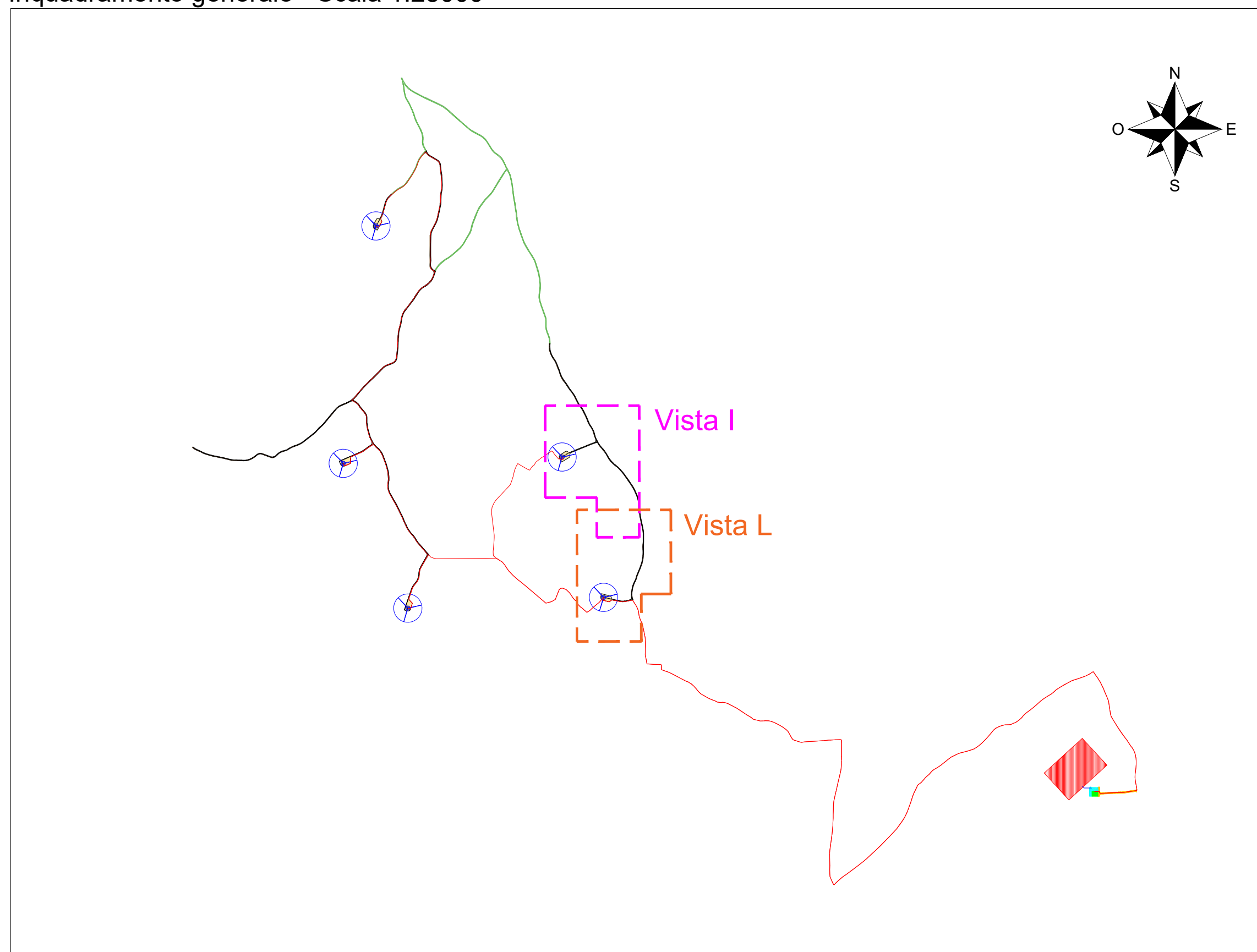


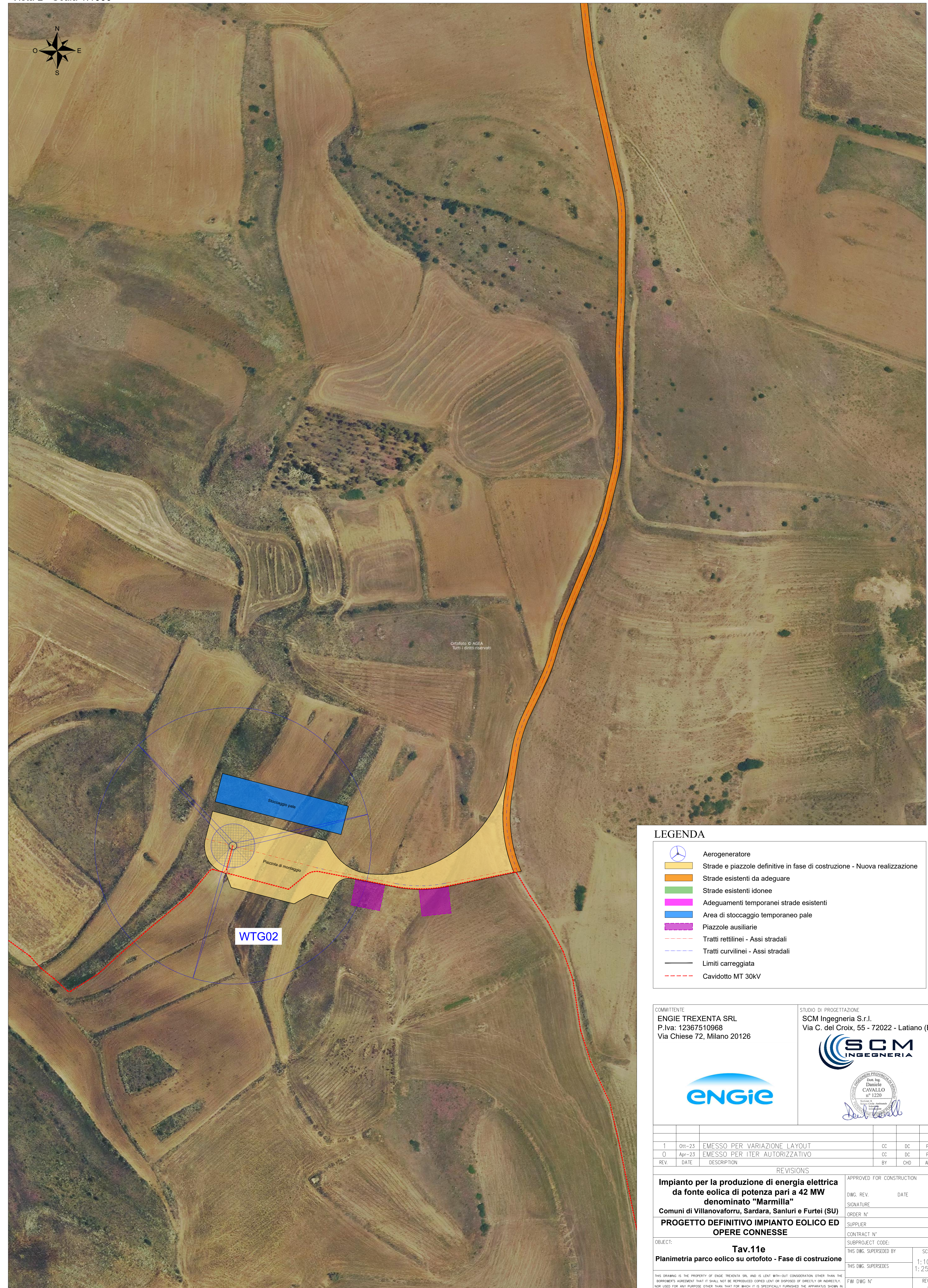
Vista I - Scala 1:1000



Inquadramento generale - Scala 1:25000



Vista L - Scala 1:1000



LEGENDA

- Aerogeneratore
- Strade e piazzole definitive in fase di costruzione - Nuova realizzazione
- Strade esistenti da adeguare
- Strade esistenti idonee
- Adeguamenti temporanei strade esistenti
- Area di stoccaggio temporaneo pale
- Piazzole ausiliarie
- Tratti rettilinei - Assi stradali
- Tratti curvilinei - Assi stradali
- Limiti carreggiata
- Cavidotto MT 30KV

COMMITTENTE: ENGIE TREXENTA SRL P.Iva: 12367510968 Via Chiese 72, Milano 20126		STUDIO DI PROGETTAZIONE: SCM Ingegneria S.r.l. Via C. del Croix, 55 - 72022 - Latiano (BR)	
REVISIONS Impianto per la produzione di energia elettrica da fonte eolica di potenza pari a 42 MW denominato "Marmilla" Comuni di Villanovaforru, Sarda, Sanluri e Furtei (SU) PROGETTO DEFINITIVO IMPIANTO EOLICO ED OPERE CONNESSE		APPROVED FOR CONSTRUCTION DIG. REV. DATE SIGNATURE ORDER N° SUPPLIER CONTRACT N°	
OBJECT: Tav.11e Pianimetria parco eolico su ortofoto - Fase di costruzione		SUBPROJECT CODE: THIS Dwg. SUPERSEDES BY: SCALE THIS Dwg. SUPERSEDES: 1:1000 1:25000 FW Dwg. N°: REV. 1 SHEET OF 1	
CAD FILE NAME:		AG	