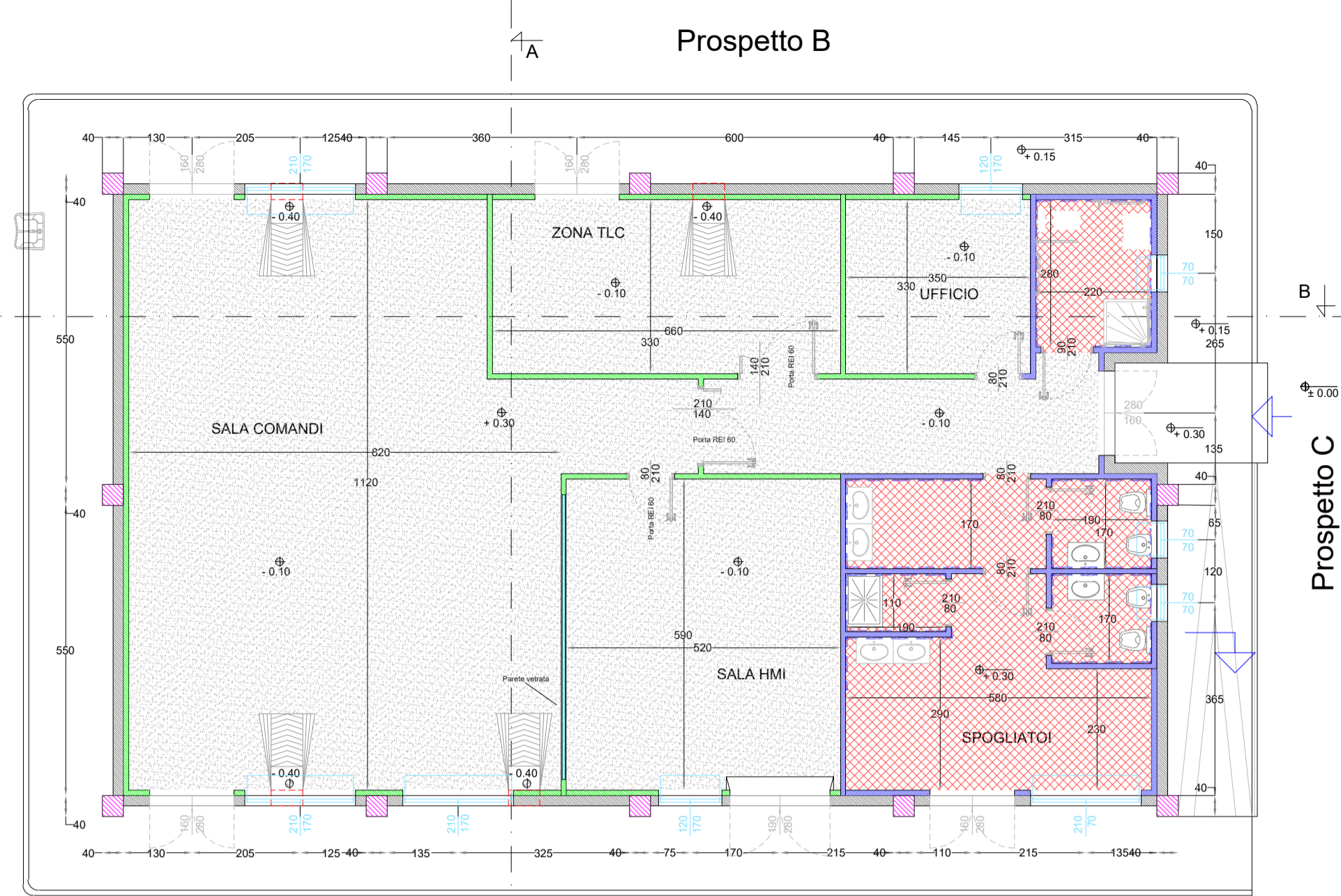


Sezione B - B

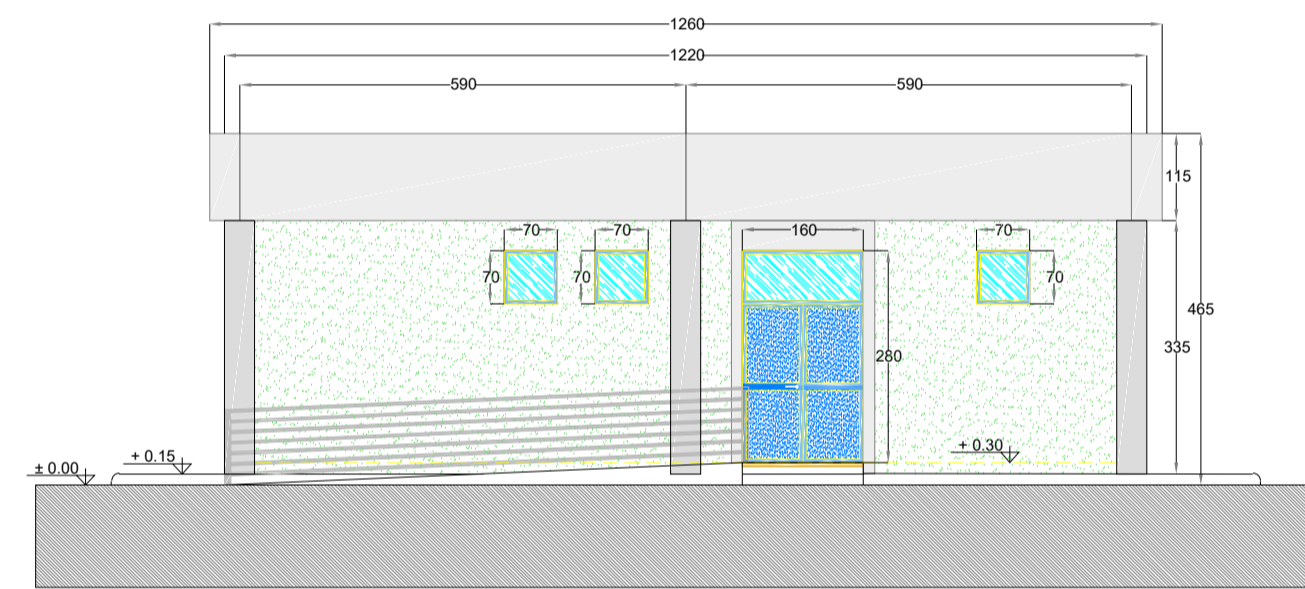
Prospetto D



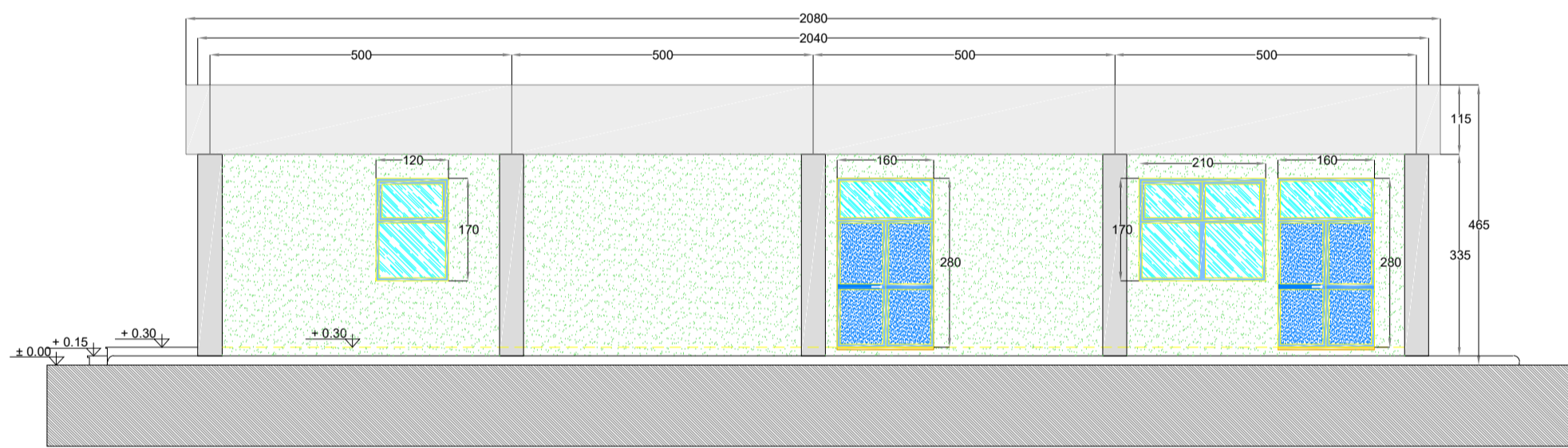
Prospetto C

Sezione A - A

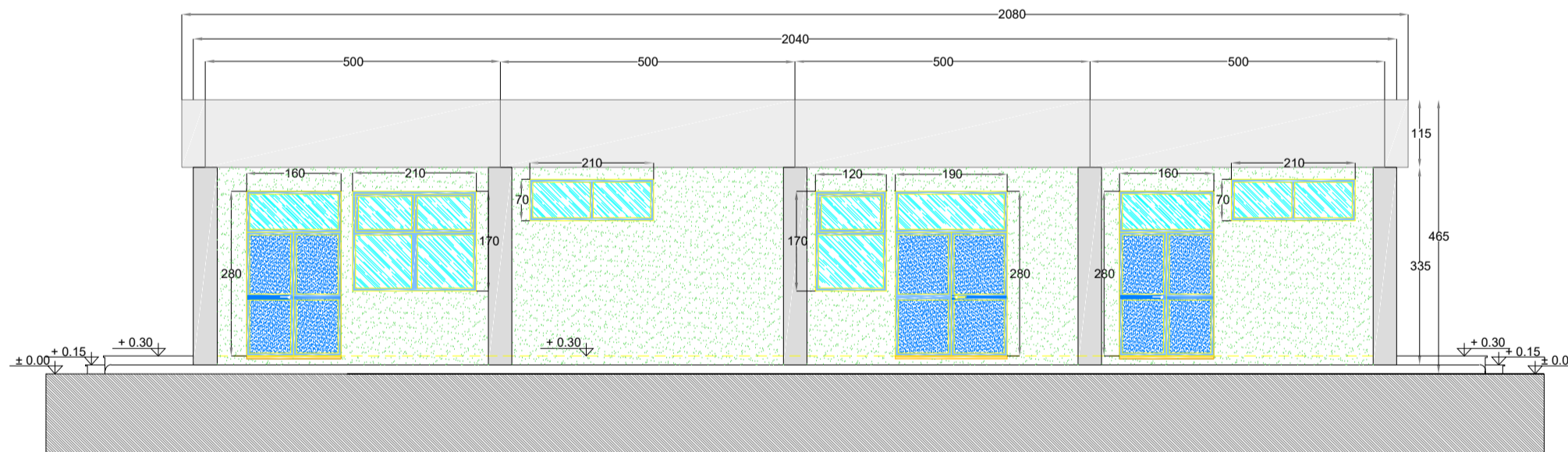
Prospetto C



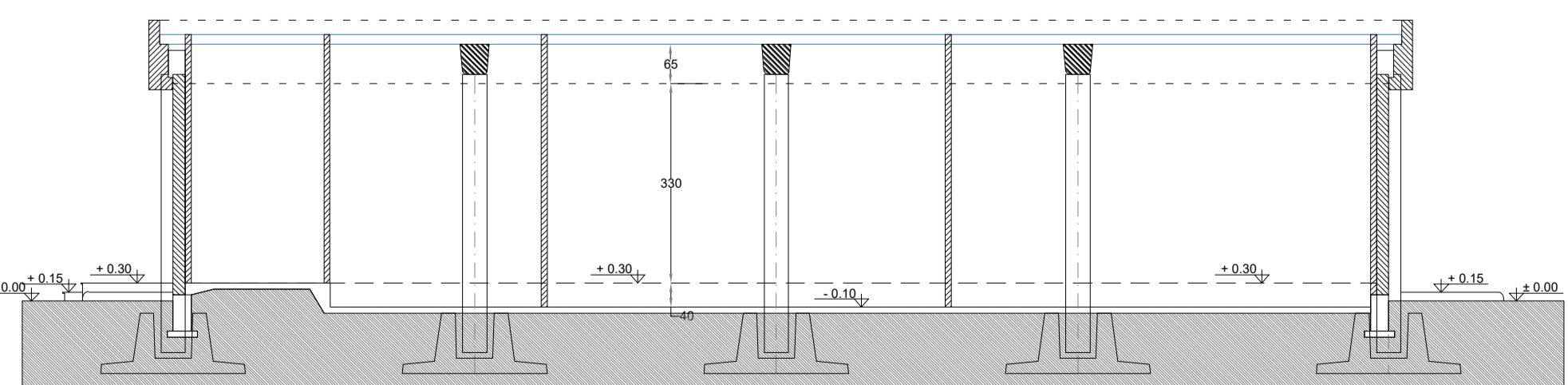
Prospetto B



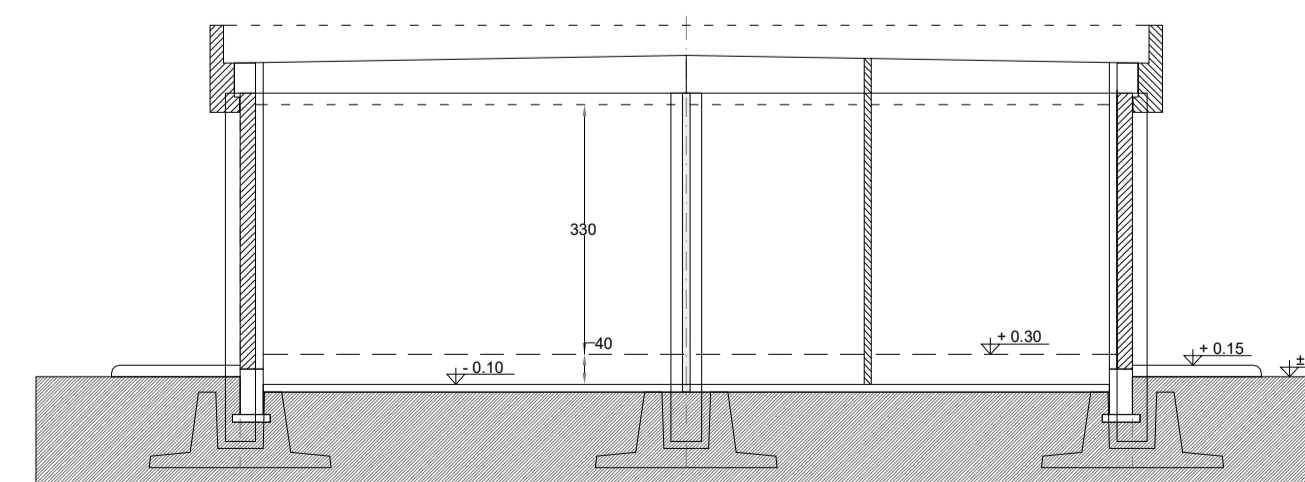
Prospetto A



Sezione B - B



Sezione A - A



N.B. Le quote sono espresse in cm

LEGENDA PIANTA

	Pannello di tamponamento prefabbricato
	Pilastri
	Pareti e contropareti in cartongesso con idrolastra
	Pareti in cartongesso REI 60
	Pareti in cartongesso REI 120
	Parete vetrata tra sala controllo e sala comandi
	Rivestimento con piastrella stessa tipologia pavimento
	Pavimentazione con piastrelle in gres battiscopa a mezza piastrella della stessa tipologia
	Pavimento industriale grigio con trattamento antipolvere
	Scarichi acque piovane
	Quote sui prospetti
	Quote in pianta
	Finestre
	Porte esterne
	Porta REI 60
	Porte interne REI 60
	Porta REI 120
	Porte interne REI 120

COMMITTENTE
ENGIE TREXENTA SRL
 PIVA 12367510968
 Via Chiese 72, Milano 20126

STUDIO DI PROGETTAZIONE
 Ing Daniele Cavallo
 Via C. del Croix, 55 - 72022 - Latiano (BR)



REV.	DATE	DESCRIPTION	BY	CHKD	APP.
1	01-23	EMESSO PER ITER AUTORIZZATIVO	CC	DC	PL
0	Apr-23	EMESSO PER ITER AUTORIZZATIVO	CC	DC	PL

REVISIONS Impianto per la produzione di energia elettrica da fonte eolica di potenza pari a 42 MW denominato "Marmilla" Comuni di Villanovaforru, Sarda, Sanluri e Furtei (SU) Variante in riduzione da 42 MW a 36 MW PROGETTO DEFINITIVO IMPIANTO DI RETE		APPROVED FOR CONSTRUCTION DWG. REV. DATE SIGNATURE ORDER N° SUPPLIER CONTRACT N°
SUBJECT: Tav.16 Edificio Comandi - Pianta e prospetti	THIS DWG. SUPERSEDED BY THIS DWG. SUPERSEDES FWD DWG N° SHEET OF	SUBPROJECT CODE: SCALE 1: 100 REV. A1

THIS DRAWING IS THE PROPERTY OF ENGIE TREXENTA SRL AND IS LOANED WITHOUT CONSIDERATION OTHER THAN THE BORROWER'S AGREEMENT THAT IT SHALL NOT BE REPRODUCED, COPIED, LENT OR DISPOSED OF DIRECTLY OR INDIRECTLY, NOR USED FOR ANY PURPOSE OTHER THAN THAT FOR WHICH IT IS SPECIFICALLY FURNISHED. THE APPARATUS SHOWN IN THE DRAWING IS COVERED BY PATENTS.

CAD FILE NAME: