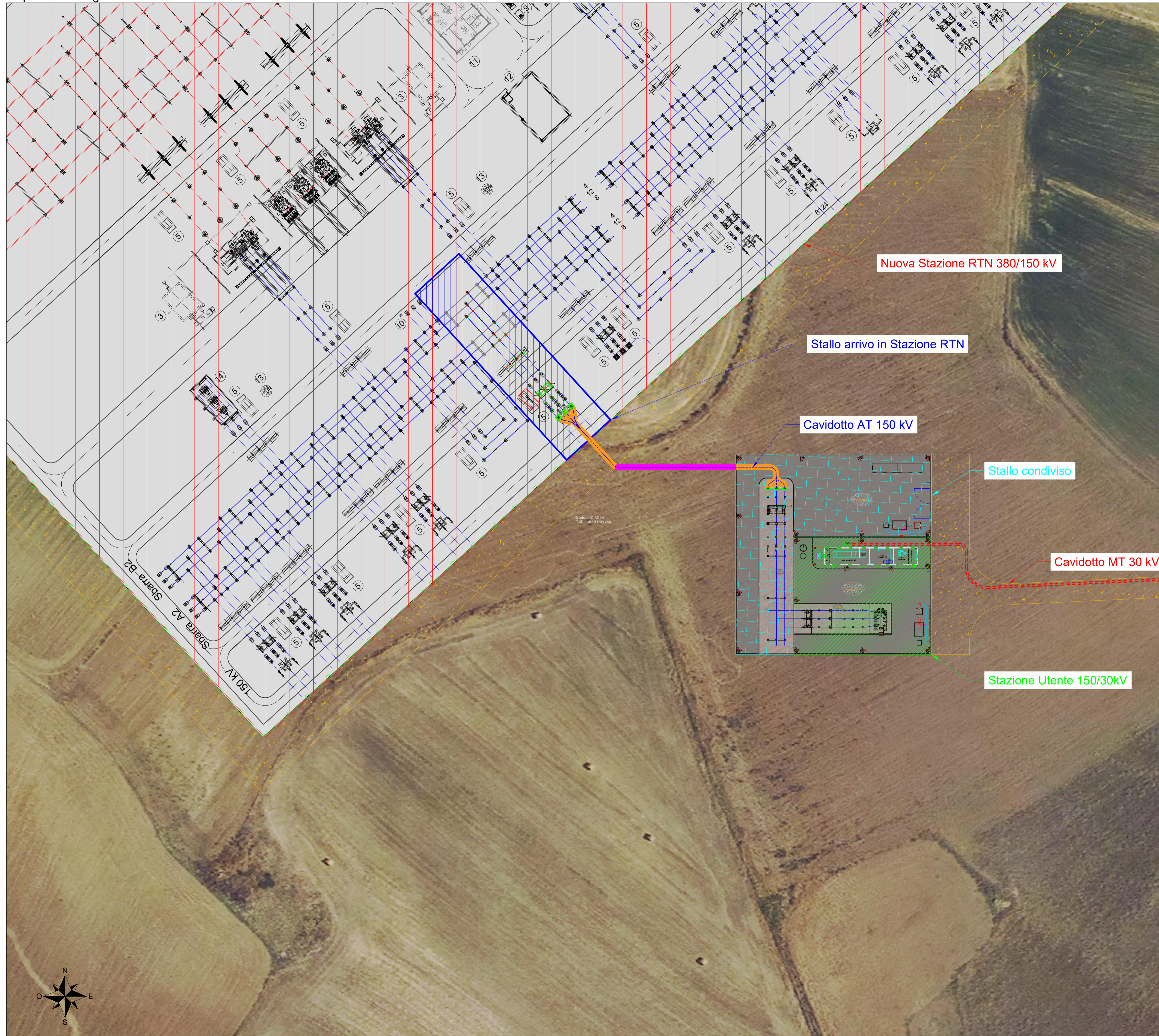


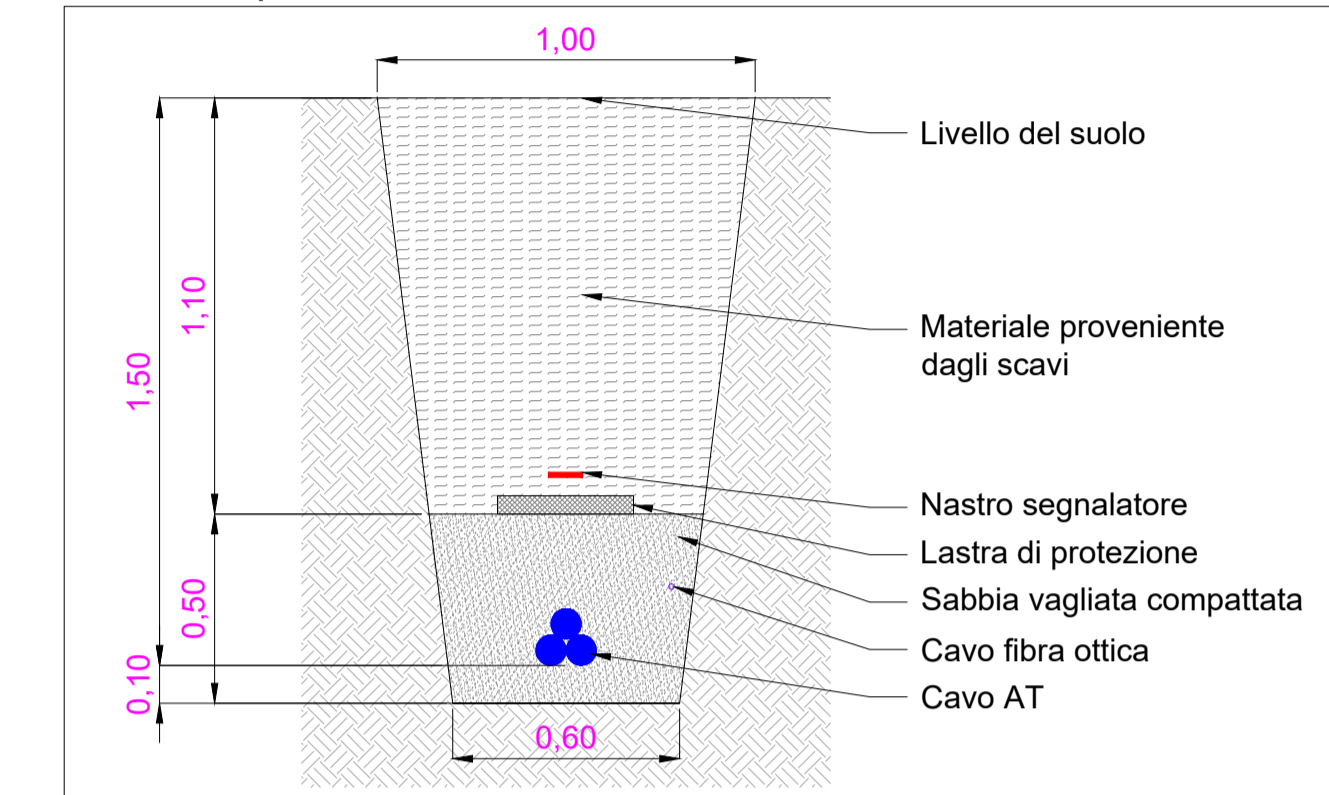
Inquadramento generale - Scala 1:1000



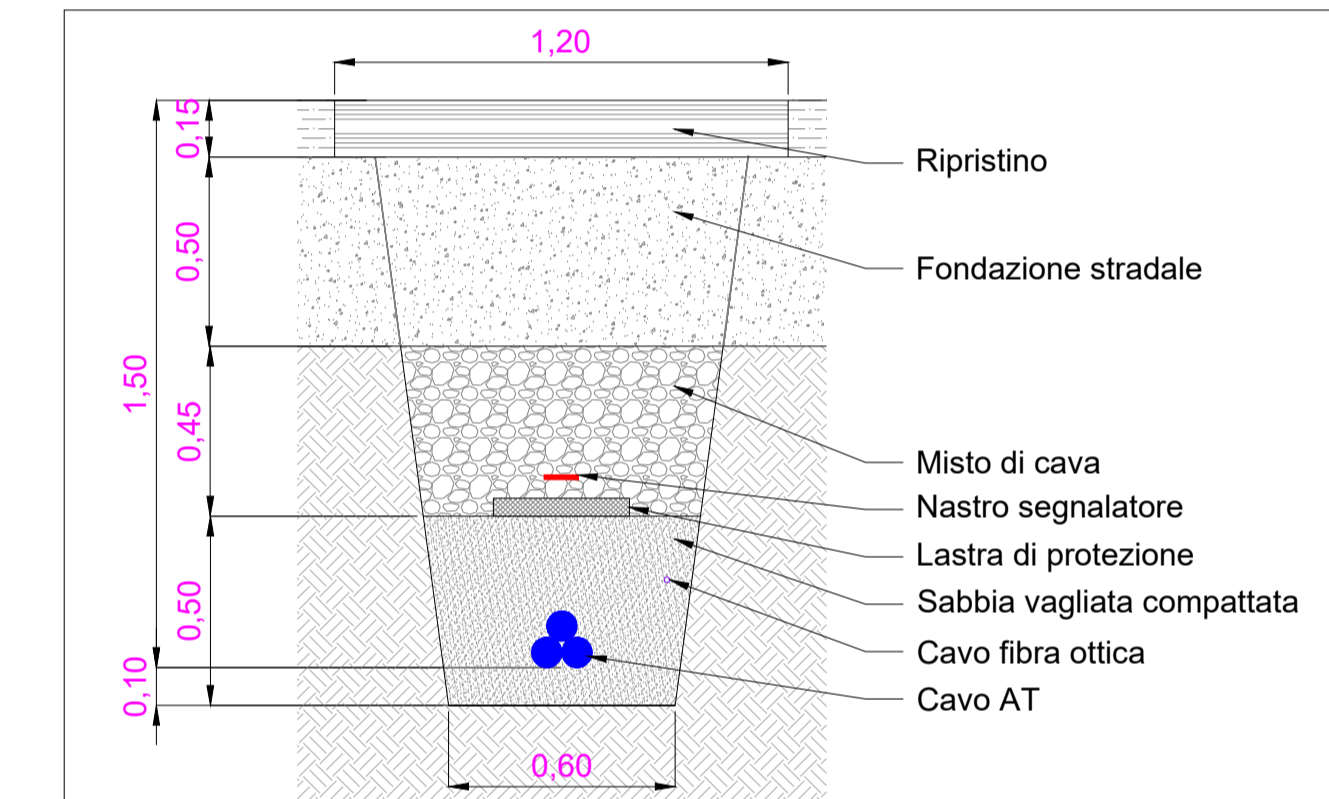
LEGENDA

- Cavidotto MT 30kV
- Cavidotto AT 150kV
- Nuova Stazione RTN 380/150 kV
- Stazione Utente 150/30kV
- Stallo condiviso
- Strada di accesso di nuova realizzazione
- Sezione tipo 1 - Posa su terreno cavo interrato AT 150 kV
- Sezione tipo 2 - Posa all'interno di Stazioni Utente e RTN o strade asfaltate cavo interrato AT 150 kV

Sezione tipo 1 - Posa su terreno - Scala 1:20



Sezione tipo 2 - Posa all'interno di Stazioni Utente e RTN o strade asfaltate - Scala 1:20



COMMITTENTE  
**ENGIE TREXENTA SRL**  
 P.Iva: 12367510968  
 Via Chiese 72, Milano 20126

STUDIO DI PROGETTAZIONE  
**SCM Ingegneria S.r.l.**  
 Via C. del Croix, 55 - 72022 - Latiano (BR)



REV.	DATE	DESCRIPTION	BY	CHKD	APP.
1	01-23	EMESSO PER ITER AUTORIZZATIVO	CC	DC	PL
0	Apr-23	EMESSO PER ITER AUTORIZZATIVO	CC	DC	PL

REVISIONS		APPROVED FOR CONSTRUCTION	
DWG. REV.	DATE	SIGNATURE	DATE

**Impianto per la produzione di energia elettrica da fonte eolica di potenza pari a 42 MW denominato "Marmilla"**  
**Comuni di Villanovaforru, Sarda, Sanluri e Furtei (SU)**  
**Variante in riduzione da 42 MW a 36 MW**

**PROGETTO DEFINITIVO IMPIANTO DI UTENZA**

OBJECT: **Tav.12**  
**Planimetria del tracciato del cavidotto AT 150 kV e sezioni tipo**

THIS DRAWING IS THE PROPERTY OF ENGIE TREXENTA SRL AND IS LOANED WITH-OUT CONSIDERATION OTHER THAN THE BORROWER'S AGREEMENT THAT IT SHALL NOT BE REPRODUCED COPIED LENT OR DISPOSED OF DIRECTLY OR INDIRECTLY, NOR USED FOR ANY PURPOSE OTHER THAN THAT FOR WHICH IT IS SPECIFICALLY FURNISHED. THE APPARATUS SHOWN IN THE DRAWING IS COVERED BY PATENTS.

CAD FILE NAME: \_\_\_\_\_

SHEET OF \_\_\_\_\_

SCALE: 1:20  
 1:1000

REV. \_\_\_\_\_

A1