

Sito 01 - Sa Lopera (SABAP-CA-OR_SU_2023_0037-AKS_000032_01)

Localizzazione: Lunamatrona (SU) - ,

Definizione e cronologia: struttura di fortificazione, {nuraghe}. {Età del Bronzo},

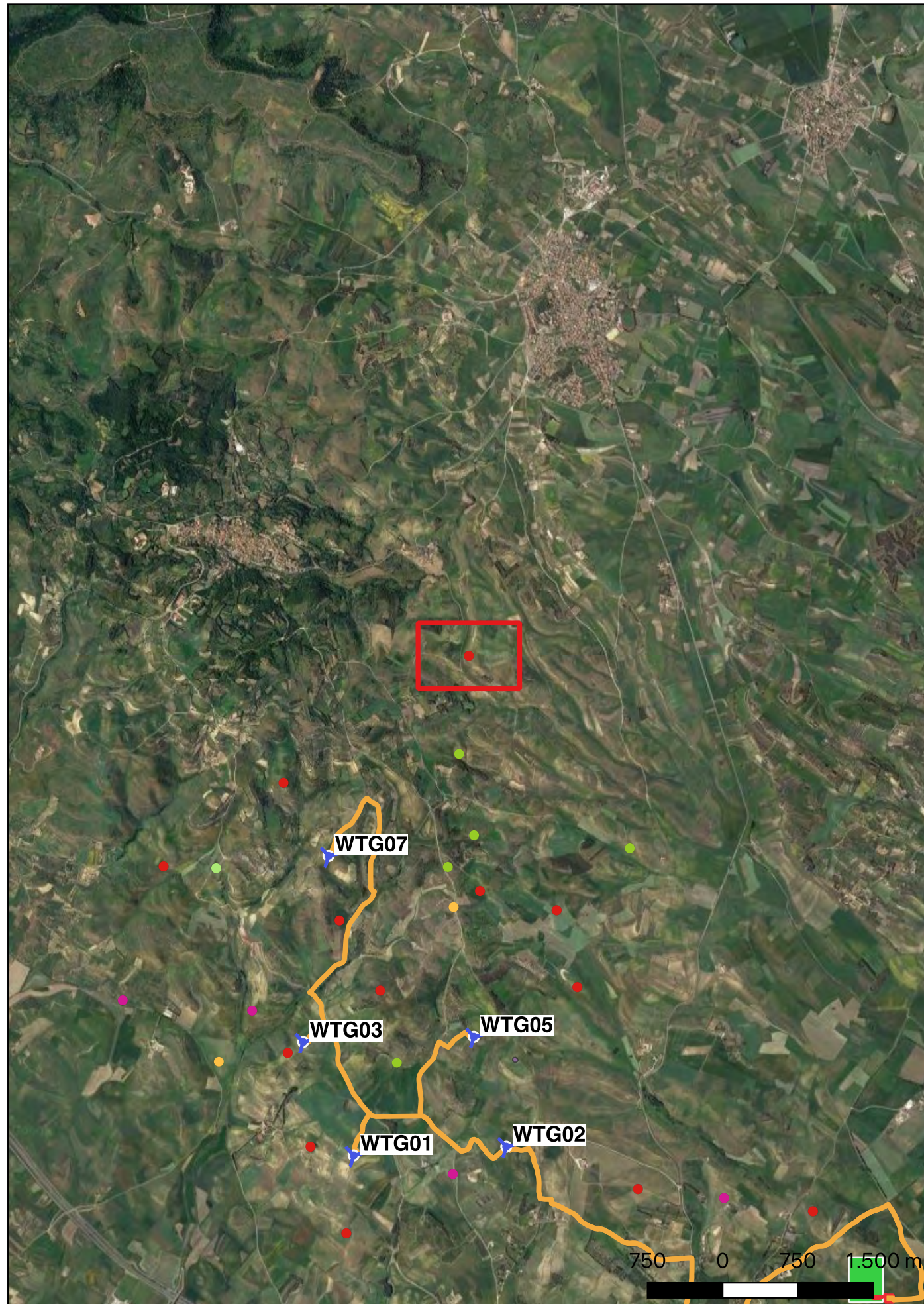
Modalità di individuazione{cartografia storica}

Distanza dall'opera in progetto:>1000 metri

Potenziale: potenziale nullo

Rischio relativo: rischio nullo

Segnalazione della presenza dei resti di un nuraghe



Sito 02 - Pra Scocca (SABAP-CA-OR_SU_2023_0037-AKS_0000032_02)

Localizzazione: Villanovaforru (SU) - ,

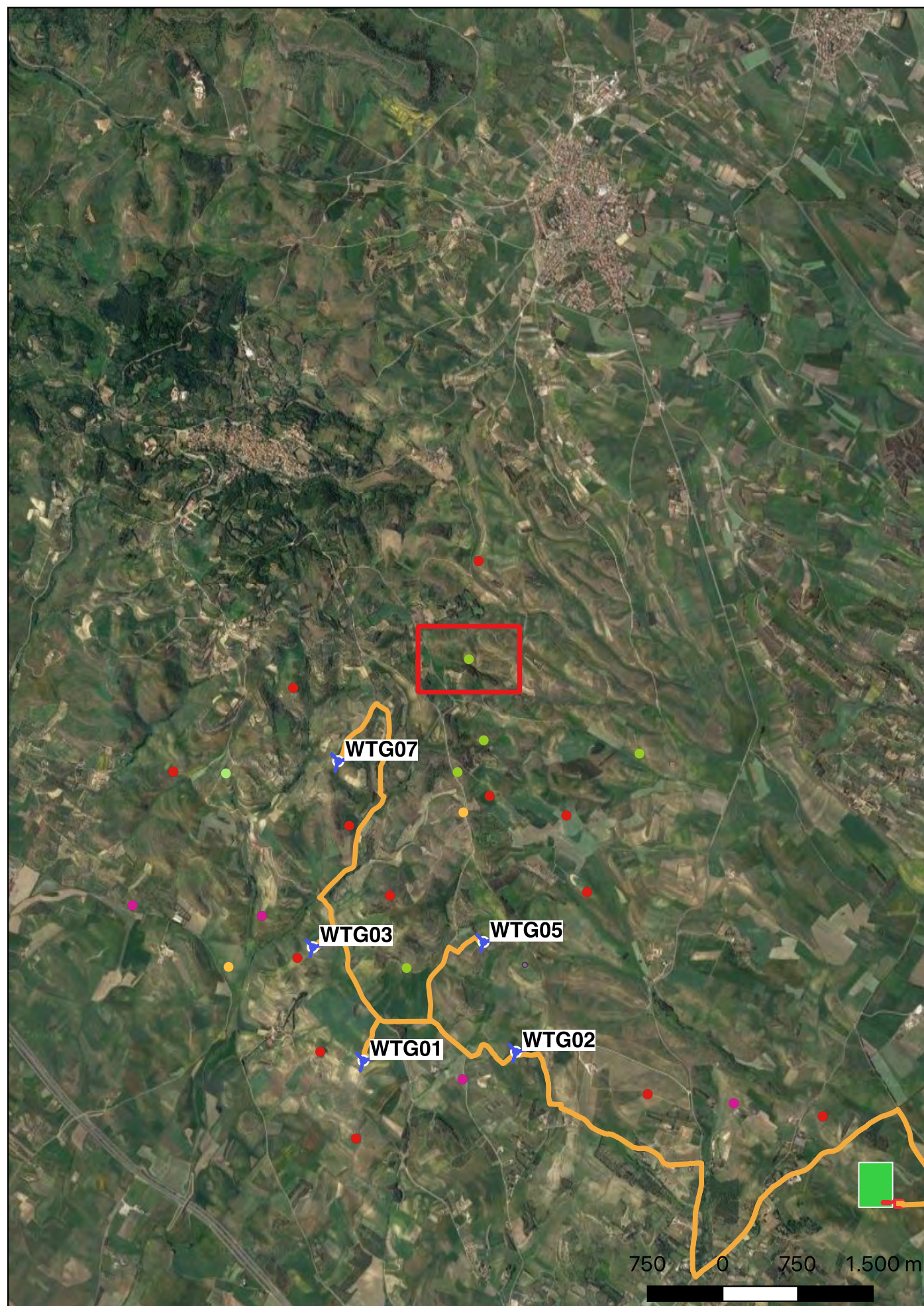
Definizione e cronologia: insediamento, {insediamento sparso}. {non determinabile},

Modalità di individuazione{dati di archivio}

Distanza dall'opera in progetto:500-1000 metri **Potenziale:** potenziale basso

Rischio relativo: rischio basso

Segnalazione della presenza di materiali archeologici non meglio identificati



Sito 03 - Baccus Simeone (SABAP-CA-OR_SU_2023_0037-AKS_000032_03)

Localizzazione: Villanovaforru (SU) - ,

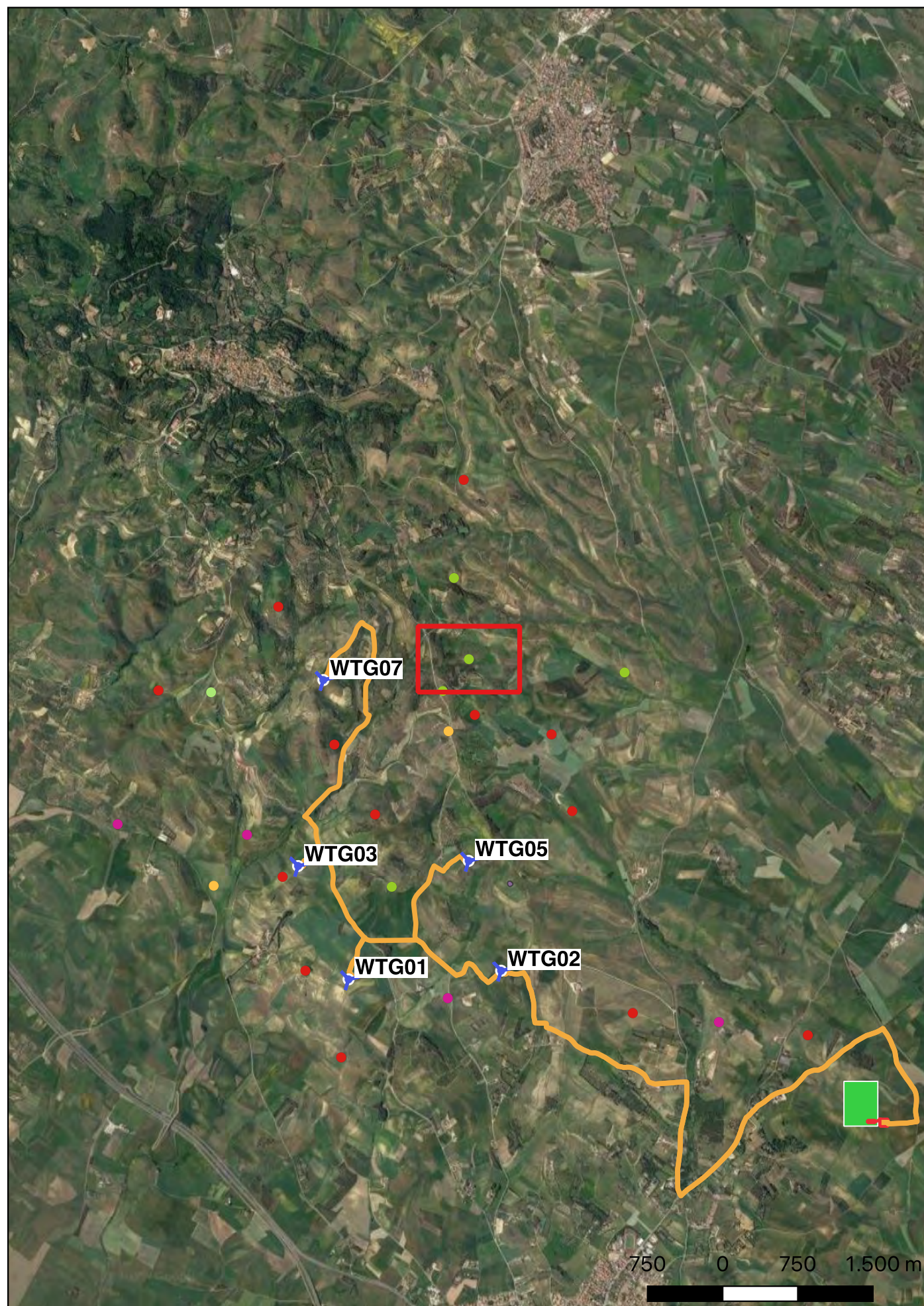
Definizione e cronologia: insediamento, {villaggio nuragico}. {Età del Bronzo},

Modalità di individuazione{dati di archivio}

Distanza dall'opera in progetto:500-1000 metri **Potenziale:** potenziale basso

Rischio relativo: rischio basso

Segnalazione della presenza di un villaggio di età nuragica



Sito 04 - Sant'Antiogu (SABAP-CA-OR_SU_2023_0037-AKS_0000032_04)

Localizzazione: Villanovaforru (SU) - ,

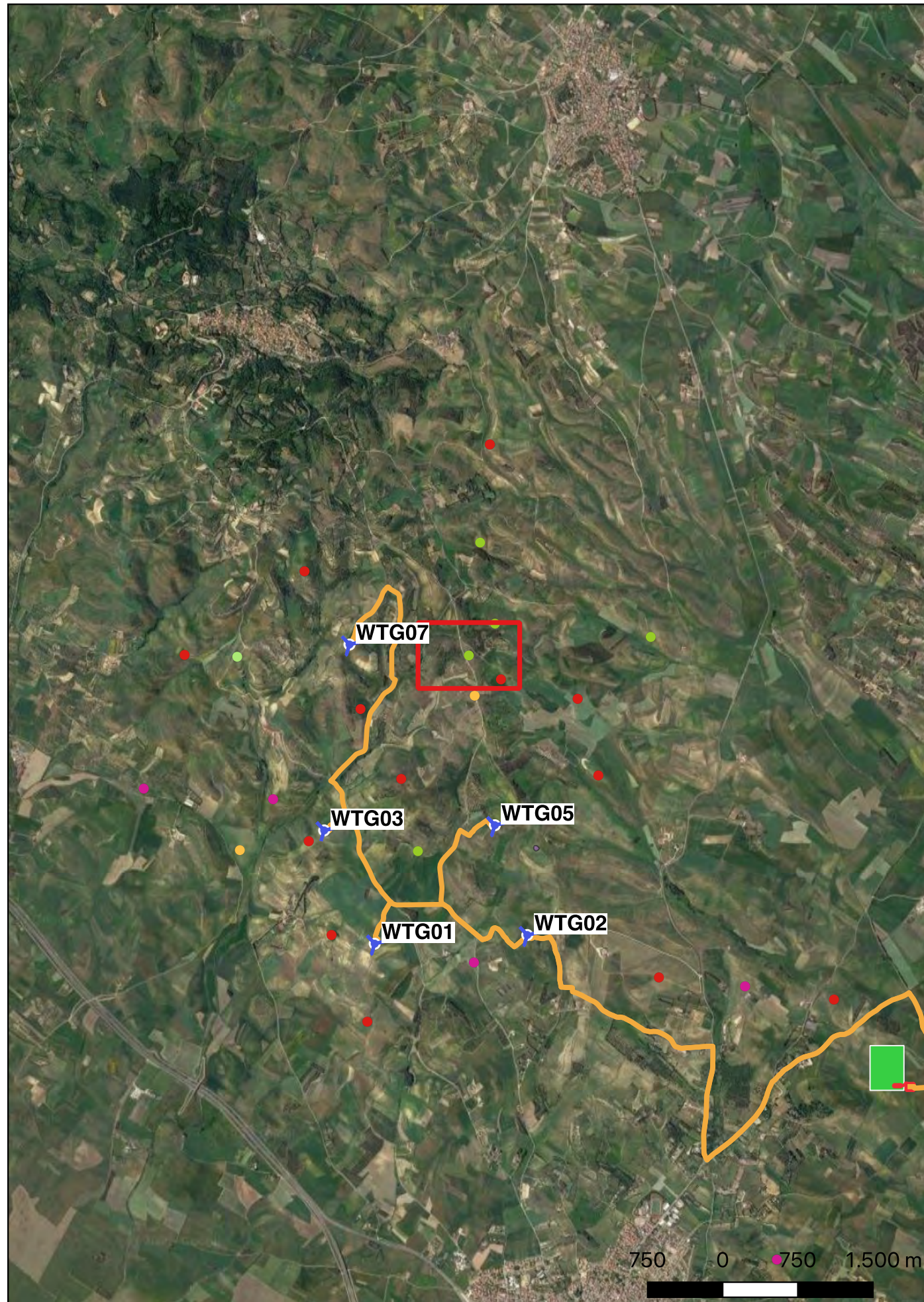
Definizione e cronologia: insediamento, {villaggio nuragico}. {Età del Bronzo},

Modalità di individuazione{dati di archivio}

Distanza dall'opera in progetto:500-1000 metri **Potenziale:** potenziale basso

Rischio relativo: rischio basso

Si conservano i resti di diverse capanne pertinenti un villaggio di età nuragica, i cui materiali sono conservati presso il Museo archeologico di Villanovaforru



PUC del Comune di Villanovaforru



Sito 05 - Riu 'e Sa Figu (SABAP-CA-OR_SU_2023_0037-AKS_000032_05)

Localizzazione: Sanluri (SU) - ,

Definizione e cronologia: insediamento, {tracce di insediamento}. {Età Romana},

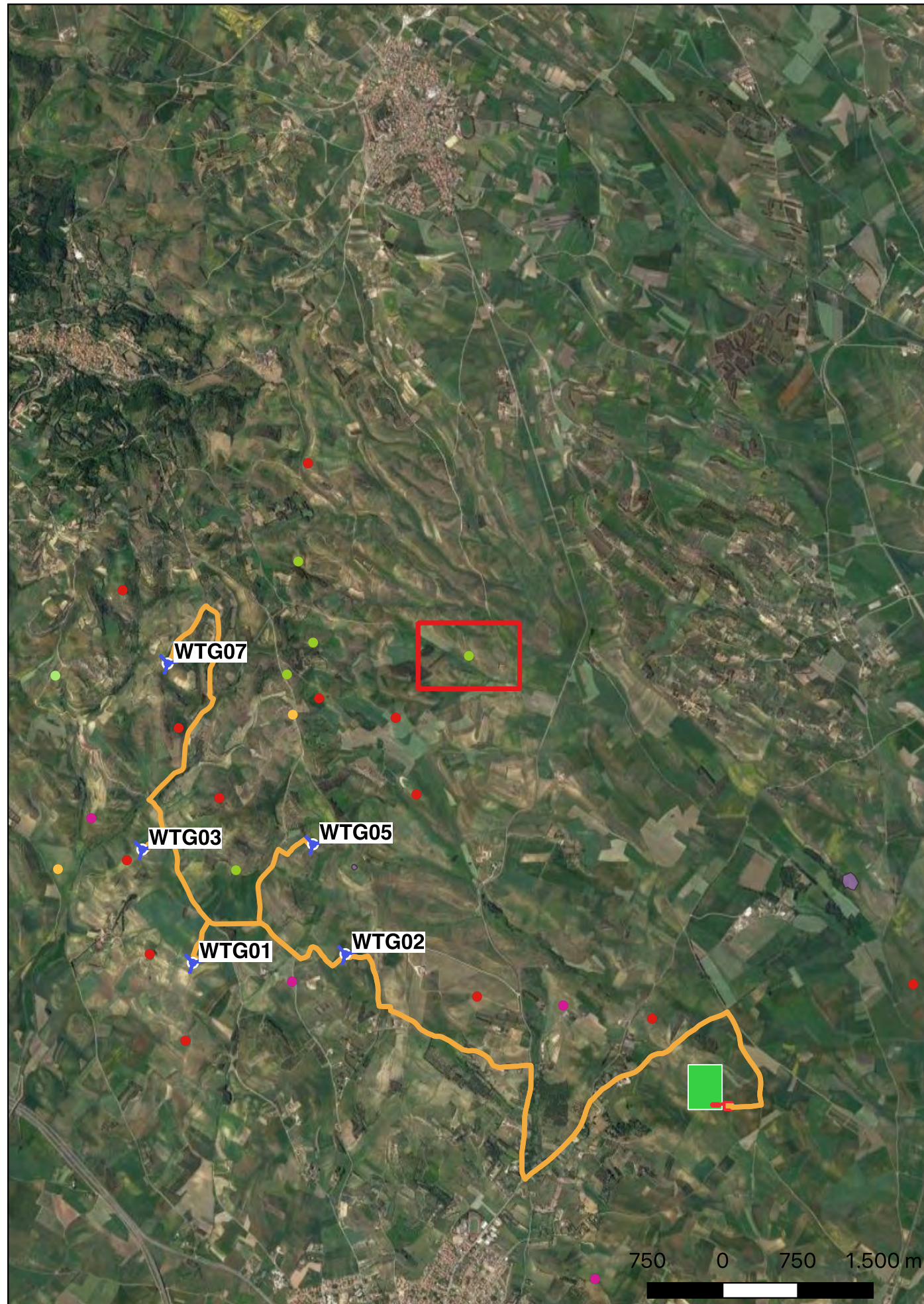
Modalità di individuazione{dati di archivio}

Distanza dall'opera in progetto:>1000 metri

Potenziale: potenziale nullo

Rischio relativo: rischio nullo

Segnalazione dei resti di un probabile insediamento rurale di età romana



PUC del Comune di Sanluri



Sito 06 - Bruncu 'e Cresia (SABAP-CA-OR_SU_2023_0037-AKS_0000032_06)

Localizzazione: Sanluri (SU) - ,

Definizione e cronologia: struttura di fortificazione, {nuraghe}. {Età Romana, Età del Bronzo},

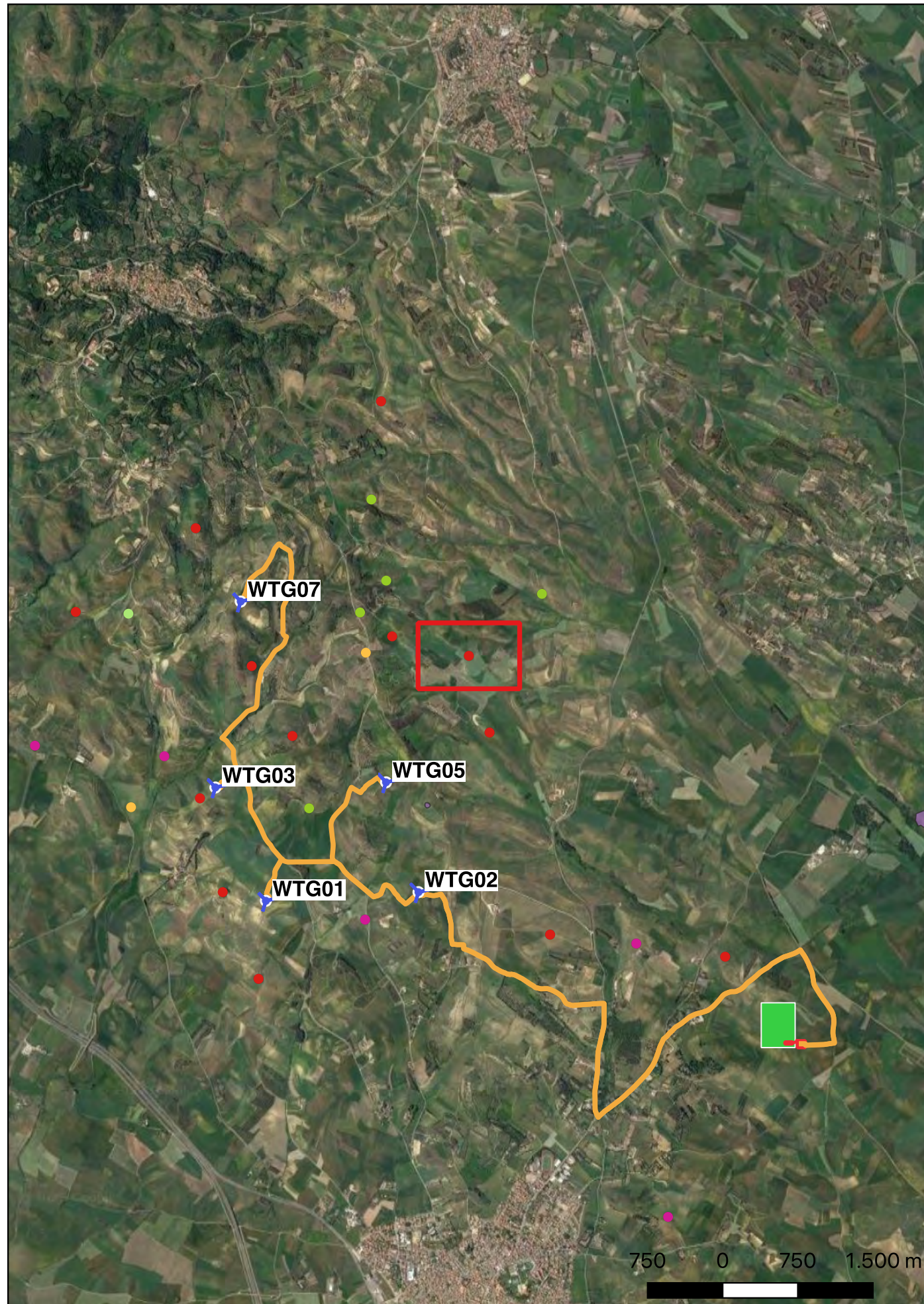
Modalità di individuazione{dati di archivio}

Distanza dall'opera in progetto:>1000 metri

Potenziale: potenziale basso

Rischio relativo: rischio basso

Si conservano resti erratici delle strutture murarie del nuraghe; è segnalata anche la presenza di un possibile insediamento punico e romano



PUC del Comune di Sanluri



Sito 07 - Broncu de Mesu (SABAP-CA-OR_SU_2023_0037-AKS_000032_07)

Localizzazione: Sanluri (SU) - ,

Definizione e cronologia: struttura di fortificazione, {nuraghe}. {Età Romana, Età del Bronzo},

Modalità di individuazione{dati di archivio}

Distanza dall'opera in progetto:>1000 metri

Potenziale: potenziale basso

Rischio relativo: rischio basso

Segnalazione di nuraghe e di tombe puniche e romane



PUC del Comune di Sanluri



Sito 08 - Puxeddu (SABAP-CA-OR_SU_2023_0037-AKS_0000032_08)

Localizzazione: Sanluri (SU) - ,

Definizione e cronologia: struttura di fortificazione, {nuraghe}. {Età del Bronzo},

Modalità di individuazione{dati di archivio}

Distanza dall'opera in progetto:500-1000 metri **Potenziale:** potenziale basso

Rischio relativo: rischio basso

Segnalazione della presenza dei resti di un nuraghe



PUC del Comune di Sanluri



Sito 09 - Sassuni (SABAP-CA-OR_SU_2023_0037-AKS_0000032_09)

Localizzazione: Sanluri (SU) - ,

Definizione e cronologia: area ad uso funerario, {tombe}. {Età Romana},

Modalità di individuazione{dati di archivio}

Distanza dall'opera in progetto:500-1000 metri **Potenziale:** potenziale basso

Rischio relativo: rischio basso

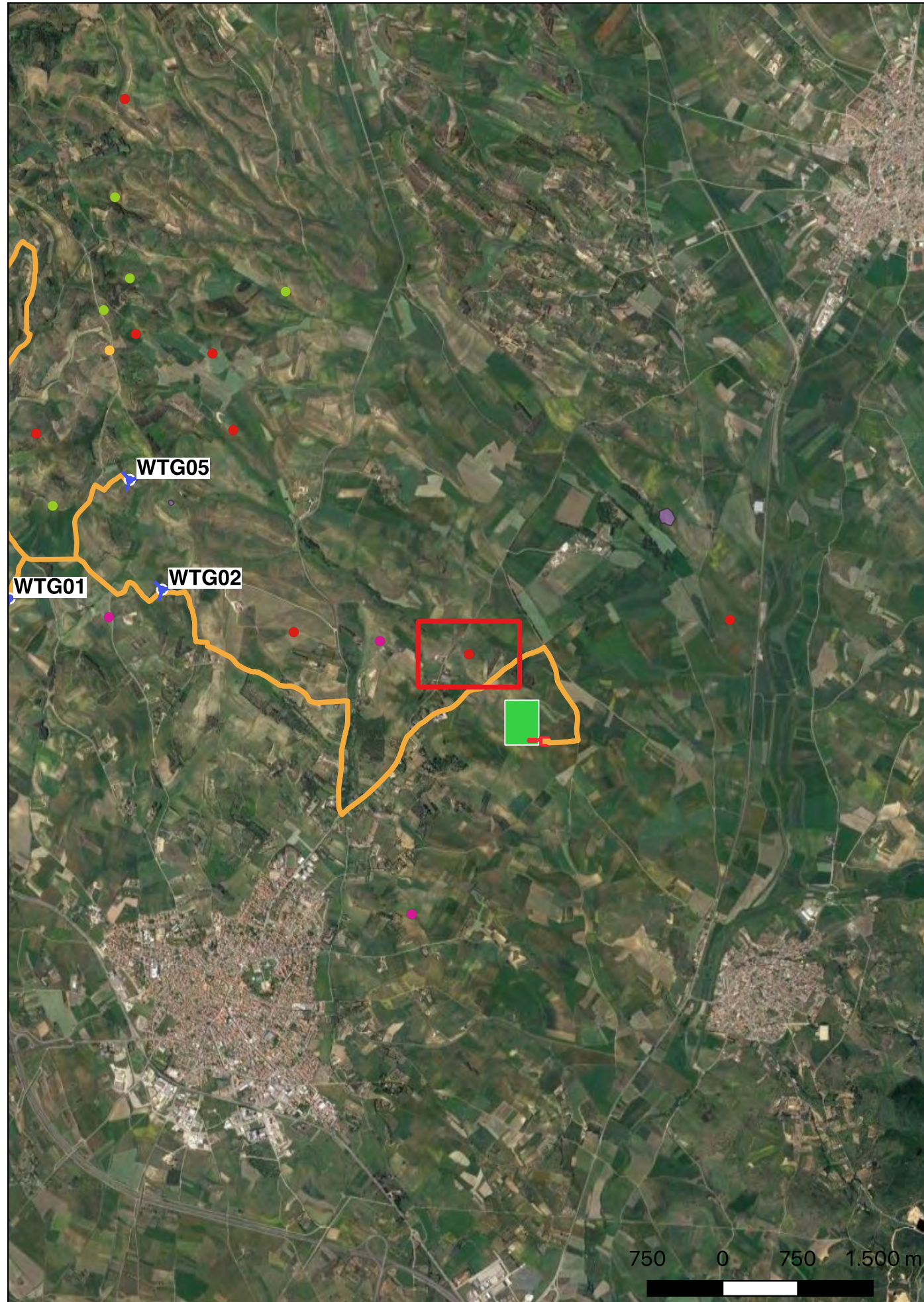
Segnalazione della presenza di età romana



PUC del Comune di Sanluri



Sito 10 - Masoni 'e Baccas (SABAP-CA-OR_SU_2023_0037-AKS_0000032_10)



Localizzazione: Sanluri (SU) - ,

Definizione e cronologia: struttura di fortificazione, {nuraghe}. {Età del Bronzo},

Modalità di individuazione{dati di archivio}

Distanza dall'opera in progetto:200-500 metri **Potenziale:** potenziale medio

Rischio relativo: rischio medio

Segnalazione della presenza di resti erratici delle strutture murarie del nuraghe

PUC del Comune di Sanluri



Sito 11 - Bruncu de Sa Batalla (SABAP-CA-OR_SU_2023_0037-AKS_0000032_11)



Localizzazione: Sanluri (SU) - ,

Definizione e cronologia: area ad uso funerario, {necropoli}. {Età Romana},

Modalità di individuazione{dati di archivio}

Distanza dall'opera in progetto:>1000 metri

Potenziale: potenziale basso

Rischio relativo: rischio basso

Segnalazione della presenza di tombe di età punica e romana

PUC del Comune di Sanluri



Sito 12 - M.za Mareidda (SABAP-CA-OR_SU_2023_0037-AKS_0000032_12)

Localizzazione: Sanluri (SU) - ,

Definizione e cronologia: area ad uso funerario, {necropoli}. {Età Romana},

Modalità di individuazione{dati di archivio}

Distanza dall'opera in progetto:200-500 metri **Potenziale:** potenziale medio

Rischio relativo: rischio medio

Segnalazione della presenza di tombe di età punica e romana



PUC del Comune di Sanluri



Sito 13 - Bruncu Predi Ara (SABAP-CA-OR_SU_2023_0037-AKS_000032_13)

Localizzazione: Sanluri (SU) - [% represent_value("PVL - Toponimo/località") %],

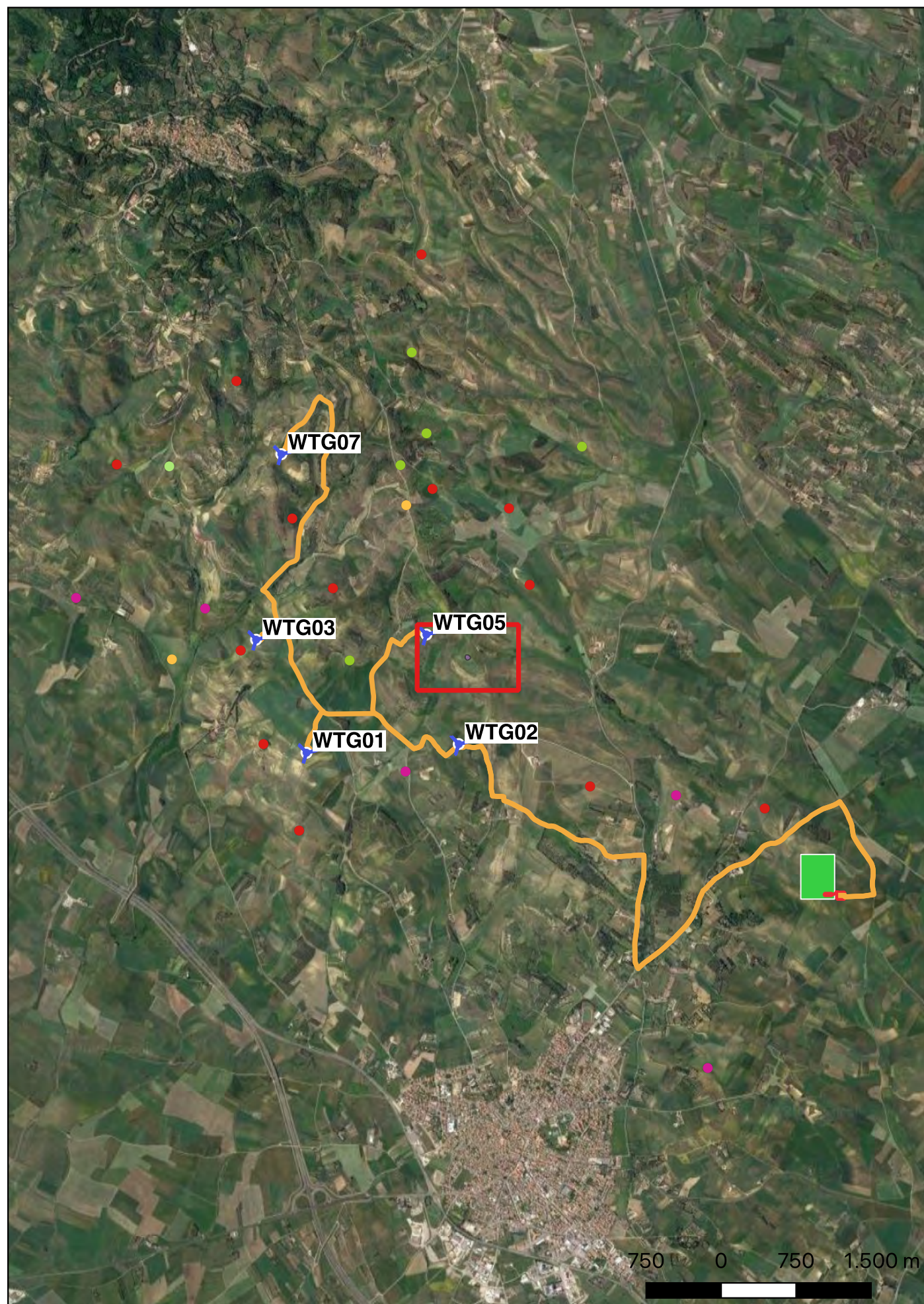
Definizione e cronologia: struttura di fortificazione, {nuraghe}. {Età del Bronzo},

Modalità di individuazione{dati bibliografici, dati di archivio}

Distanza dall'opera in progetto:200-500 metri **Potenziale:** potenziale medio

Rischio relativo: rischio medio

Nuraghe monotorre



Sito 14 - Sa Ruina Stuppoi (SABAP-CA-OR_SU_2023_0037-AKS_0000032_14)

Localizzazione: Sanluri (SU) - ,

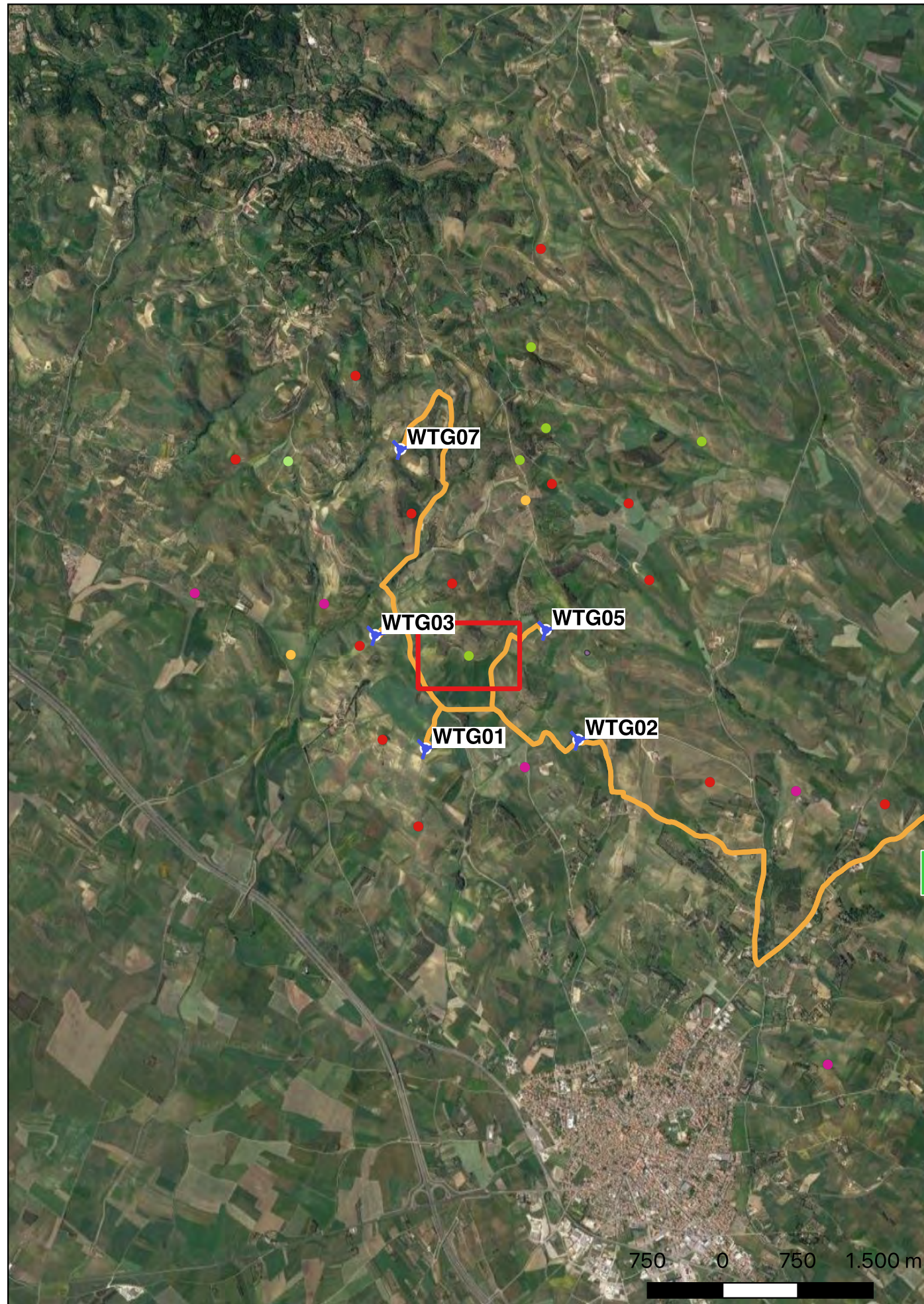
Definizione e cronologia: insediamento, {tracce di insediamento}. {Età Romana},

Modalità di individuazione{dati di archivio}

Distanza dall'opera in progetto:200-500 metri **Potenziale:** potenziale medio

Rischio relativo: rischio medio

Segnalazione della presenza dei resti di un insediamento di età punica e romana



PUC del Comune di Sanluri



Sito 15 - Bruncu 'e Melas (SABAP-CA-OR_SU_2023_0037-AKS_0000032_15)

Localizzazione: Sanluri (SU) - ,

Definizione e cronologia: struttura di fortificazione, {nuraghe}. {Età del Bronzo},

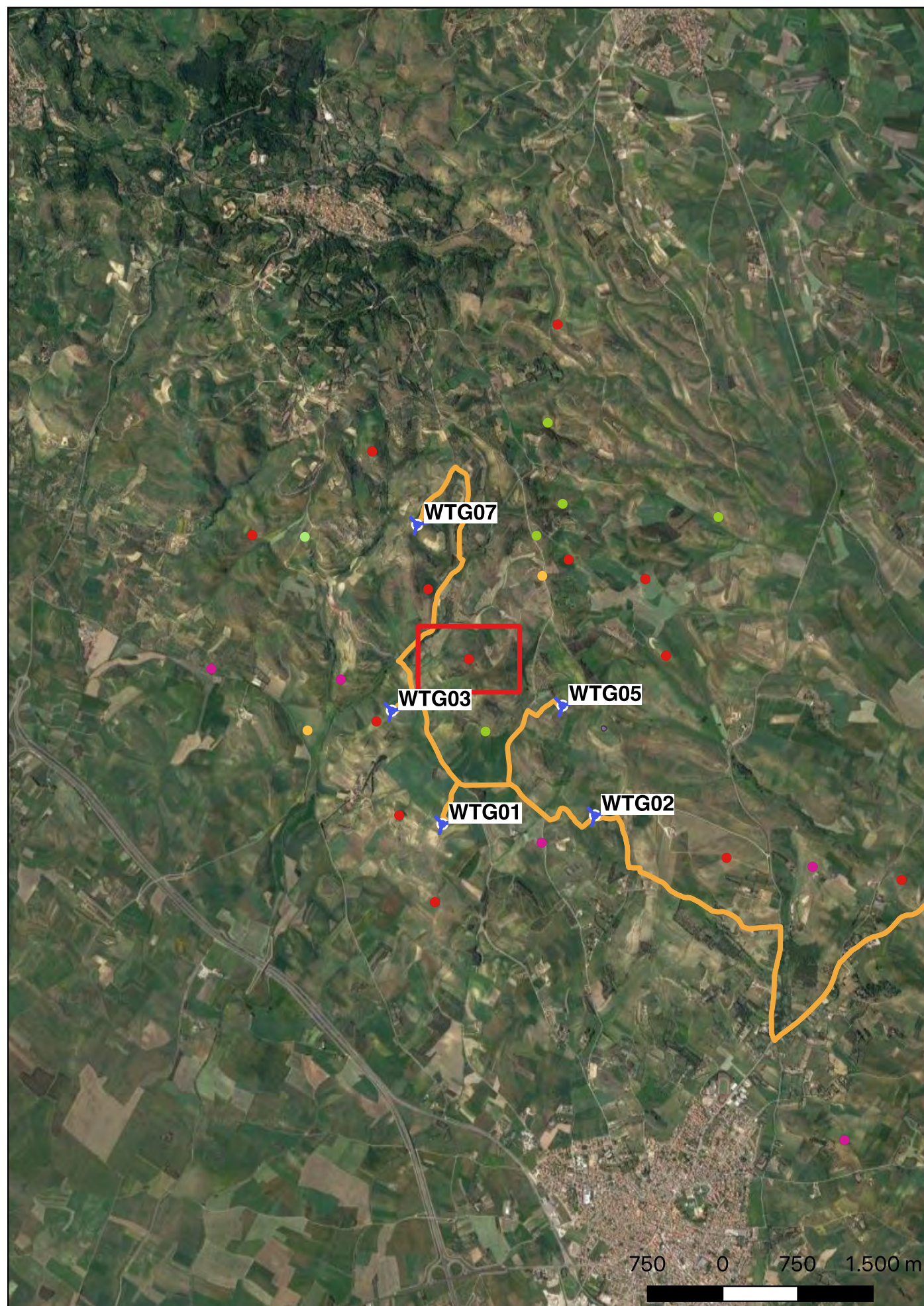
Modalità di individuazione{dati di archivio}

Distanza dall'opera in progetto:200-500 metri

Potenziale: potenziale medio

Rischio relativo: rischio medio

Segnalazione della presenza dei resti del nuraghe



PUC del Comune di Sanluri



Sito 16 - Melas (SABAP-CA-OR_SU_2023_0037-AKS_0000032_16)

Localizzazione: Villanovaforru (SU) - ,

Definizione e cronologia: struttura di fortificazione, {nuraghe}. {Età Romana, Età del Bronzo},

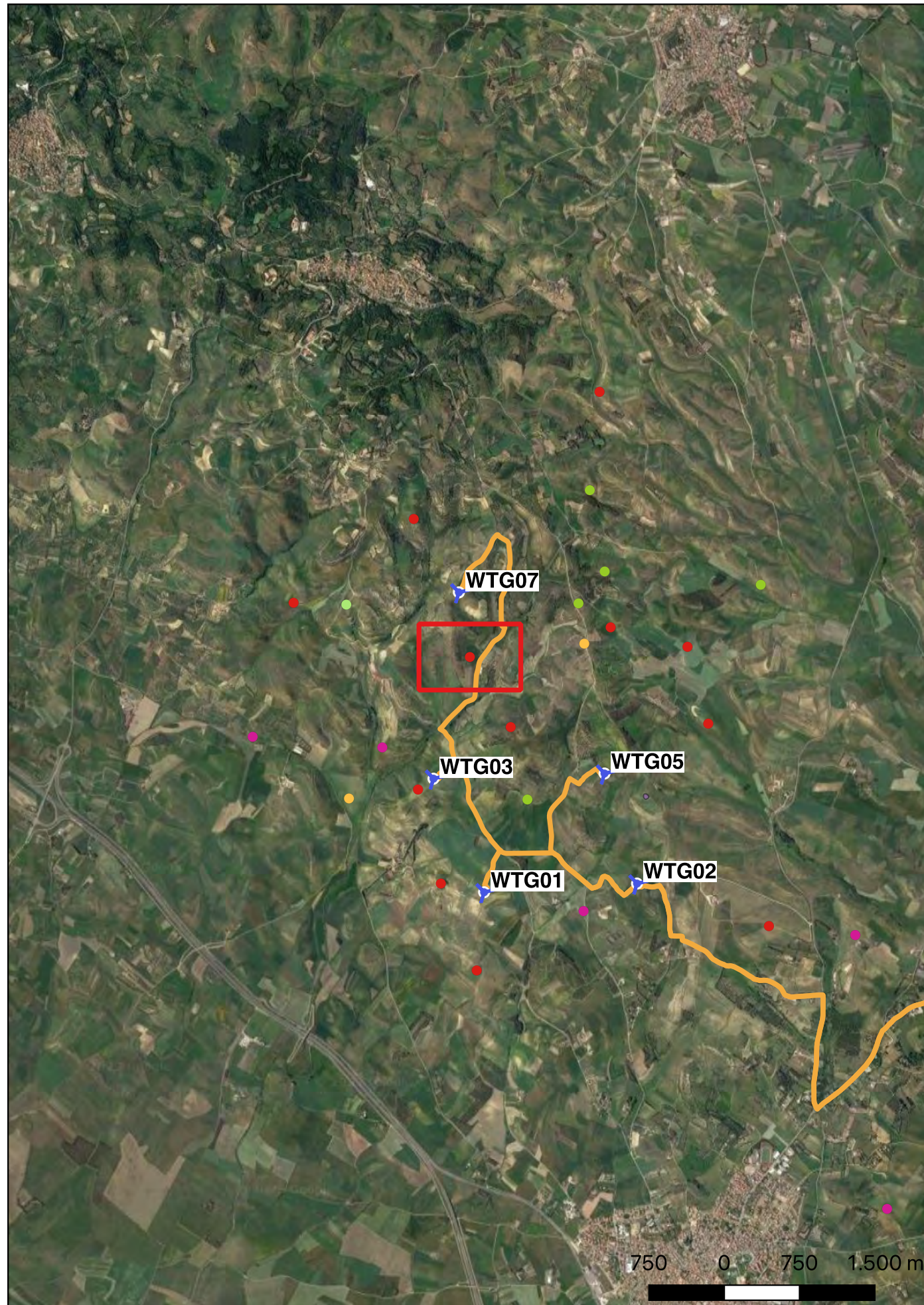
Modalità di individuazione{dati di archivio}

Distanza dall'opera in progetto:100-200 metri

Potenziale: potenziale alto

Rischio relativo: rischio alto

Segnalazione della presenza di un nuraghe e di una necropoli di età romana. I materiali di tale sito sono conservati presso il Museo archeologico di Villanovaforru



PUC del Comune di Villanovaforru



Sito 17 - Mori Siliqua (SABAP-CA-OR_SU_2023_0037-AKS_0000032_17)

Localizzazione: Villanovaforru (SU) - ,

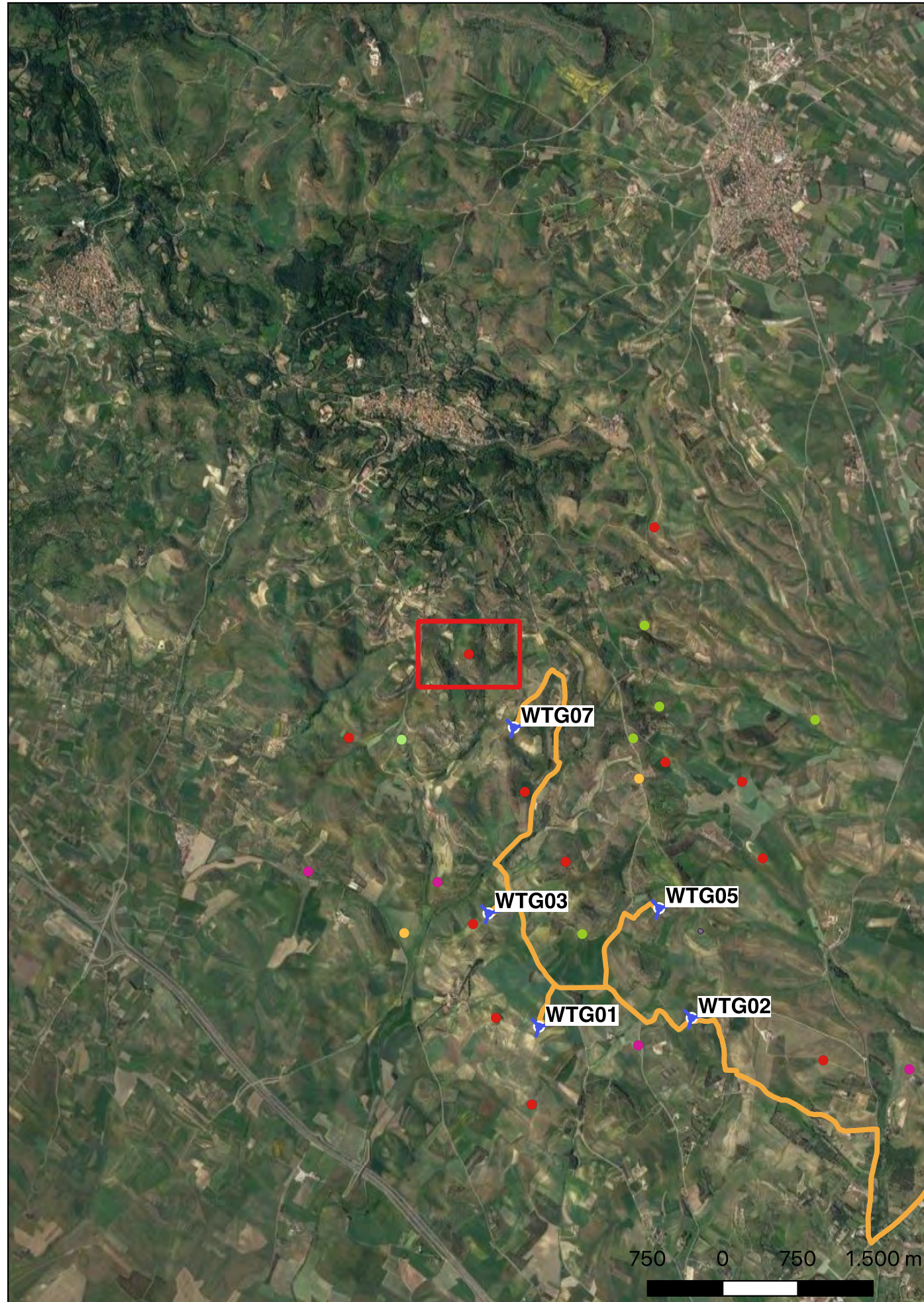
Definizione e cronologia: struttura di fortificazione, {nuraghe}. {Età del Bronzo},

Modalità di individuazione{dati di archivio}

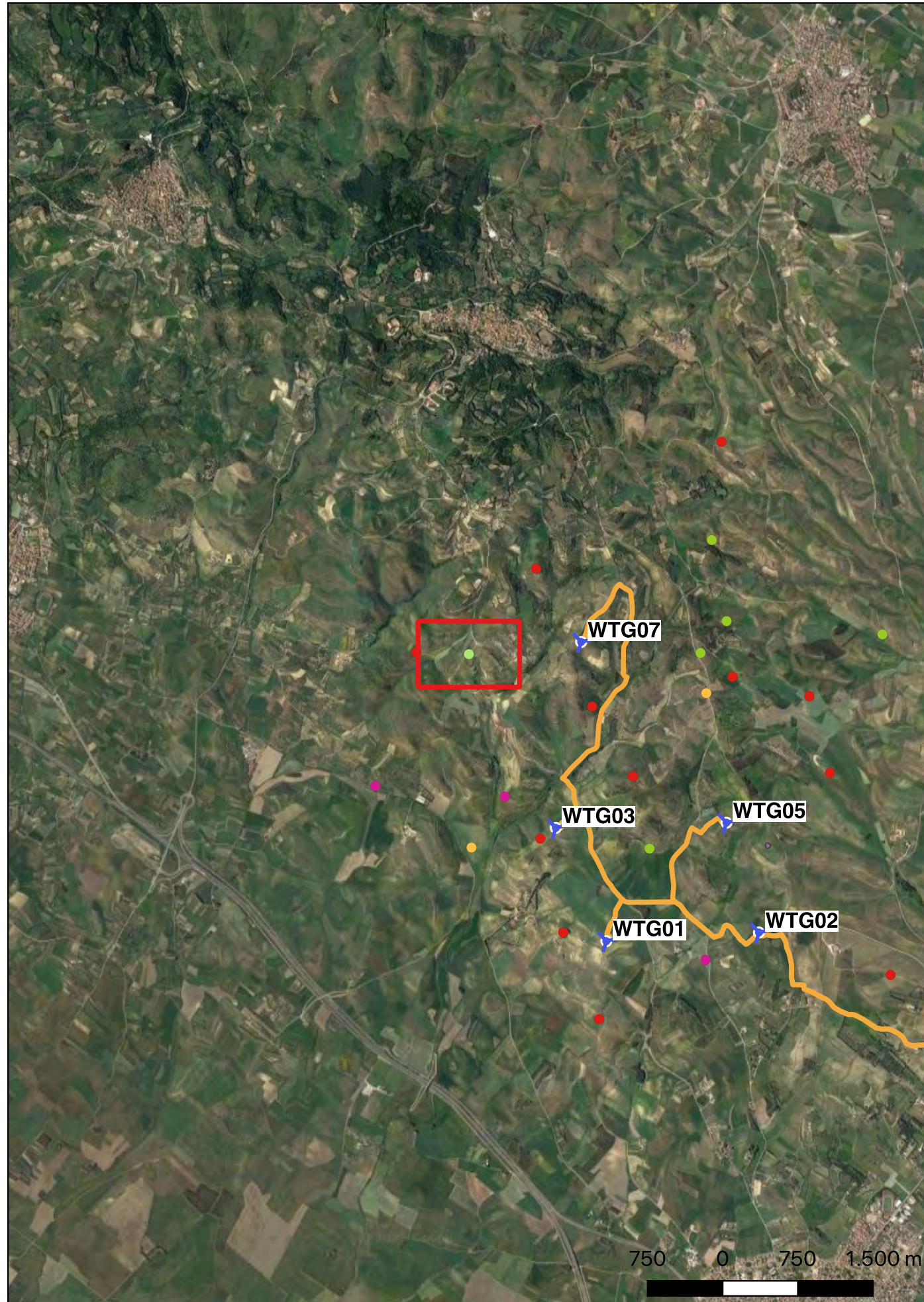
Distanza dall'opera in progetto:500-1000 metri **Potenziale:** potenziale basso

Rischio relativo: rischio basso

Segnalazione dei resti del nuraghe



Sito 18 - Coratzu de Serra (SABAP-CA-OR_SU_2023_0037-AKS_000032_18)



Localizzazione: Sardara (SU) - ,

Definizione e cronologia: area di materiale mobile, {area di frammenti fittili}. {Età del Bronzo},

Modalità di individuazione{documentazione di indagini archeologiche pregresse}

Distanza dall'opera in progetto:>1000 metri

Potenziale: potenziale basso

Rischio relativo: rischio basso

Nel corso di un'attività relativa ad un progetto di archeologia preventiva (inedito), gli scriventi hanno individuato in quest'area una concentrazione a media intensità di frammenti ceramici databili al Bronzo finale, pertinenti probabilmente un insediamento di età nuragica



Sito 19 - Arbicci (SABAP-CA-OR_SU_2023_0037-AKS_0000032_19)

Localizzazione: Sardara (SU) - ,

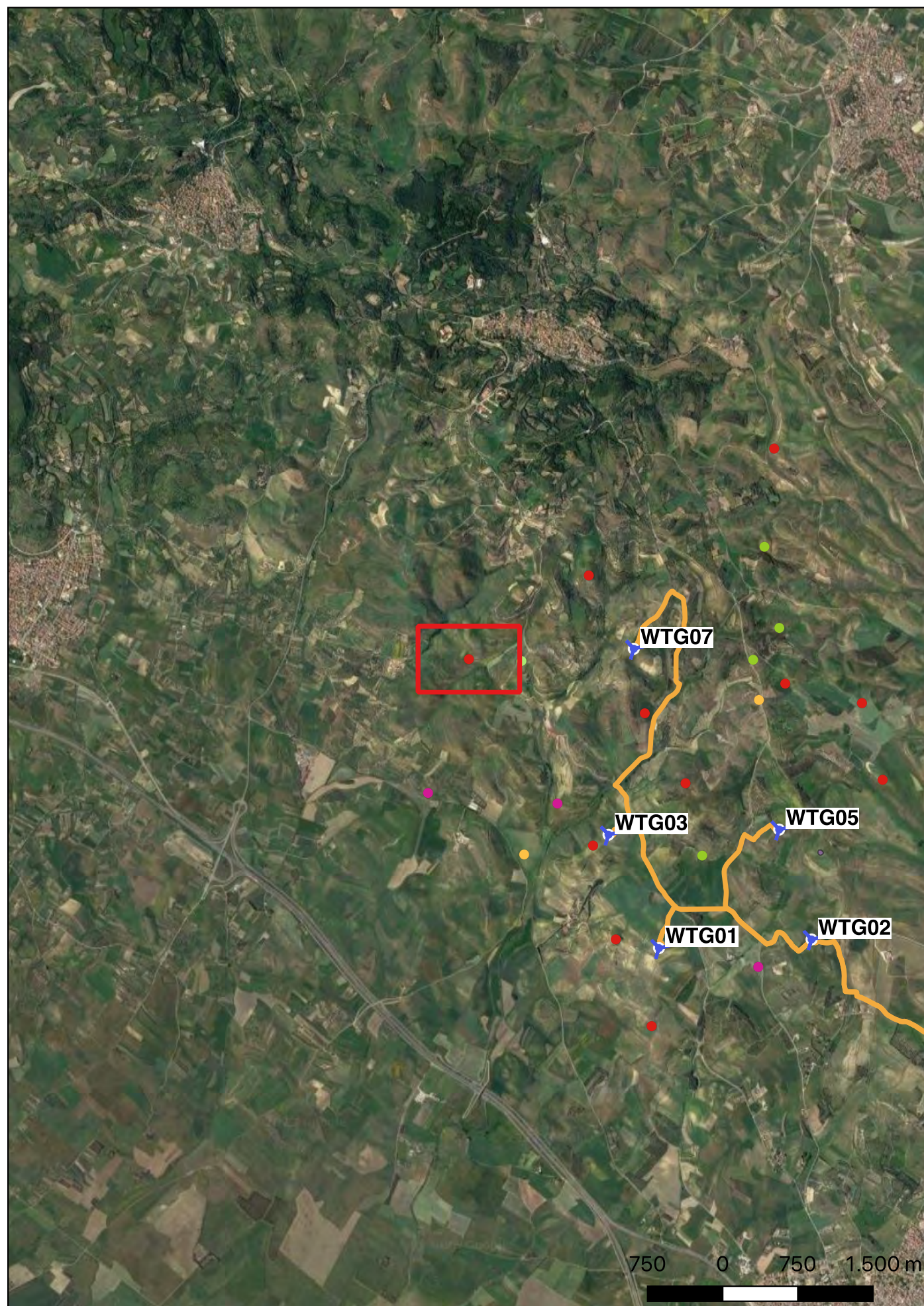
Definizione e cronologia: struttura di fortificazione, {nuraghe}. {Età del Bronzo},

Modalità di individuazione{dati di archivio}

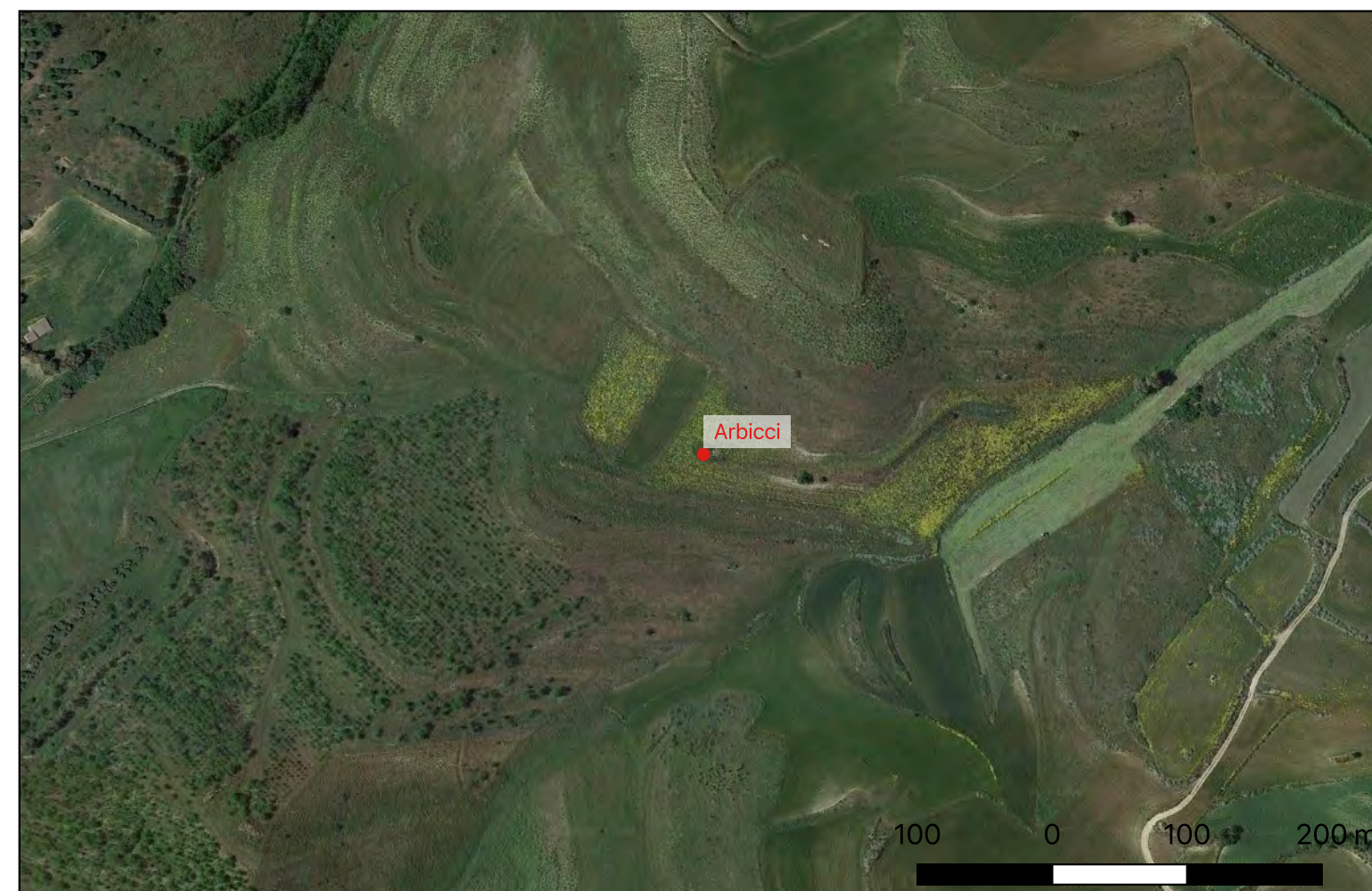
Distanza dall'opera in progetto:500-1000 metri **Potenziale:** potenziale nullo

Rischio relativo: rischio nullo

Segnalazione dei resti di un nuraghe



PUC del Comune di Sardara



Sito 20 - Geni (SABAP-CA-OR_SU_2023_0037-AKS_000032_20)



Localizzazione: Sanluri (SU) - [% represent_value("PVL - Toponimo/località") %],

Definizione e cronologia: struttura di fortificazione, {nuraghe}. {Età del Bronzo},

Modalità di individuazione{dati di archivio}

Distanza dall'opera in progetto:>1000 metri

Potenziale: potenziale nullo

Rischio relativo: rischio nullo

Nuraghe complesso



Sito 21 - Cuccuru de is Bingius I (SABAP-CA-OR_SU_2023_0037-AKS_000032_21)

Localizzazione: Furtei (SU) - ,

Definizione e cronologia: struttura di fortificazione, {nuraghe}. {Età del Bronzo},

Modalità di individuazione{dati bibliografici}

Distanza dall'opera in progetto:>1000 metri

Potenziale: potenziale nullo

Rischio relativo: rischio nullo

Nuraghe monotorre



Sito 22 - Sant'Antioco (SABAP-CA-OR_SU_2023_0037-AKS_0000032_22)

Localizzazione: Sanluri (SU) - ,

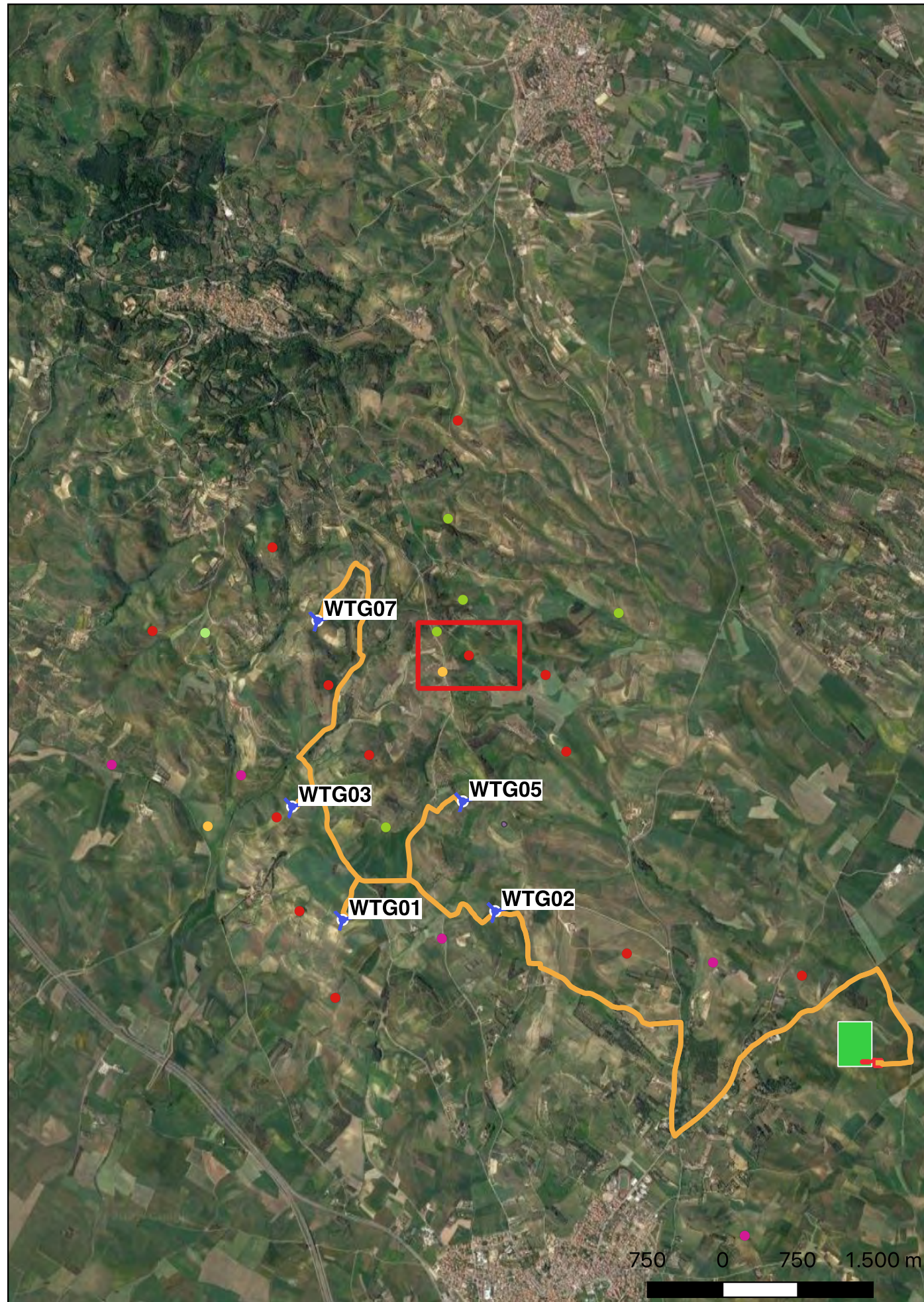
Definizione e cronologia: struttura di fortificazione, {nuraghe}. {Età del Bronzo},

Modalità di individuazione{dati bibliografici}

Distanza dall'opera in progetto:500-1000 metri **Potenziale:** potenziale basso

Rischio relativo: rischio basso

Nuraghe monotorre



Sito 23 - Sant'Antiogu Becciu (SABAP-CA-OR_SU_2023_0037-AKS_000032_23)

Localizzazione: Sanluri (SU) - ,

Definizione e cronologia: strutture per il culto, {monumento isolato per il culto}. {Età Moderna},

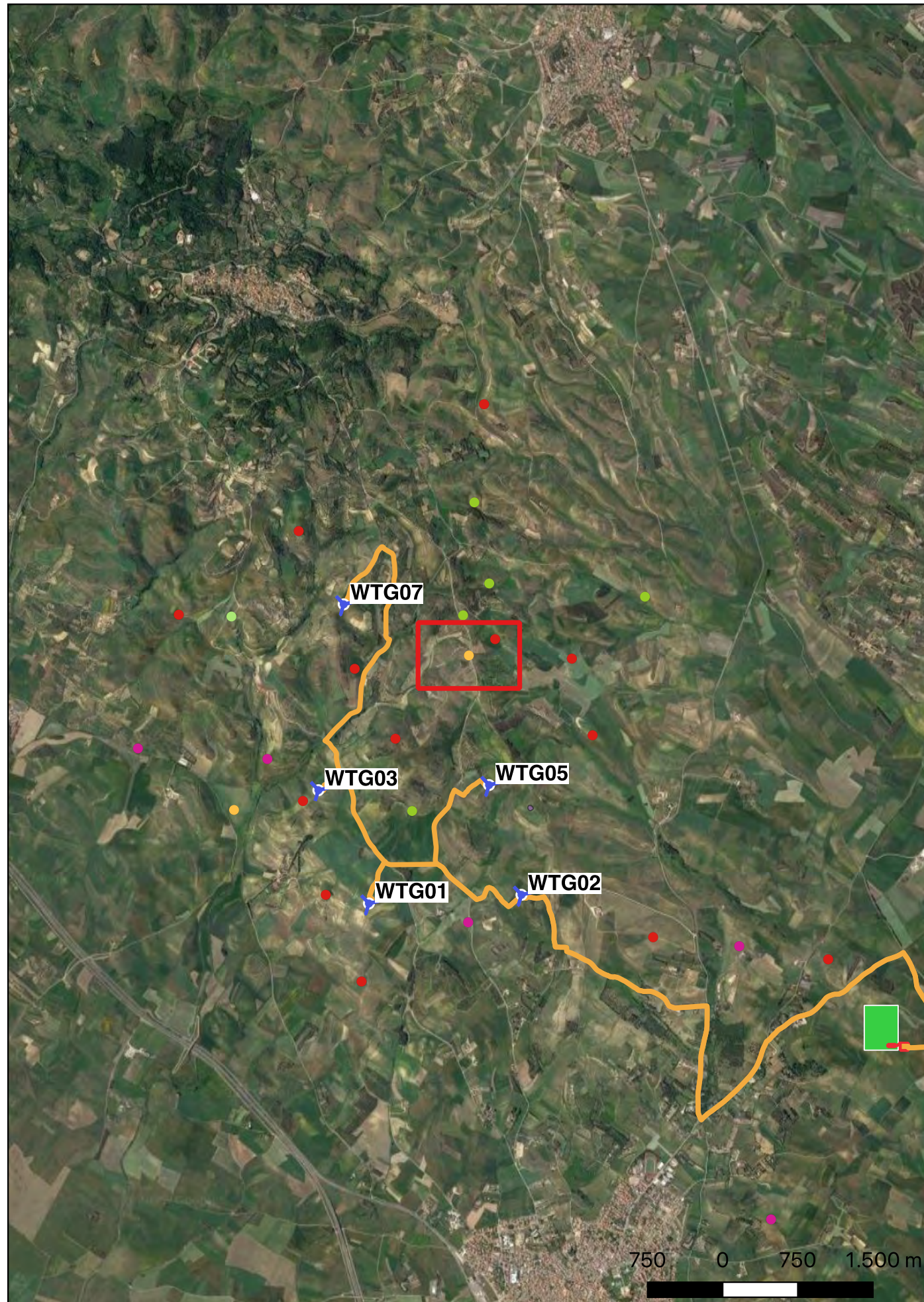
Modalità di individuazione{dati bibliografici}

Distanza dall'opera in progetto:>1000 metri

Potenziale: potenziale basso

Rischio relativo: rischio basso

Resti di chiesetta rurale databile all'inizio del XVII secolo



Sito 24 - Perdina de Craba (SABAP-CA-OR_SU_2023_0037-AKS_000032_24)

Localizzazione: Sardara (SU) - ,

Definizione e cronologia: area ad uso funerario, {tomba}. {Età del Bronzo},

Modalità di individuazione{dati di archivio}

Distanza dall'opera in progetto:>1000 metri

Potenziale: potenziale nullo

Rischio relativo: rischio nullo

L'area sottoposta a vincolo riporta l'indicazione della presenza di una Tomba dei Giganti



Sito 25 - Santa Caterina (SABAP-CA-OR_SU_2023_0037-AKS_0000032_25)

Localizzazione: Sardara (SU) - ,

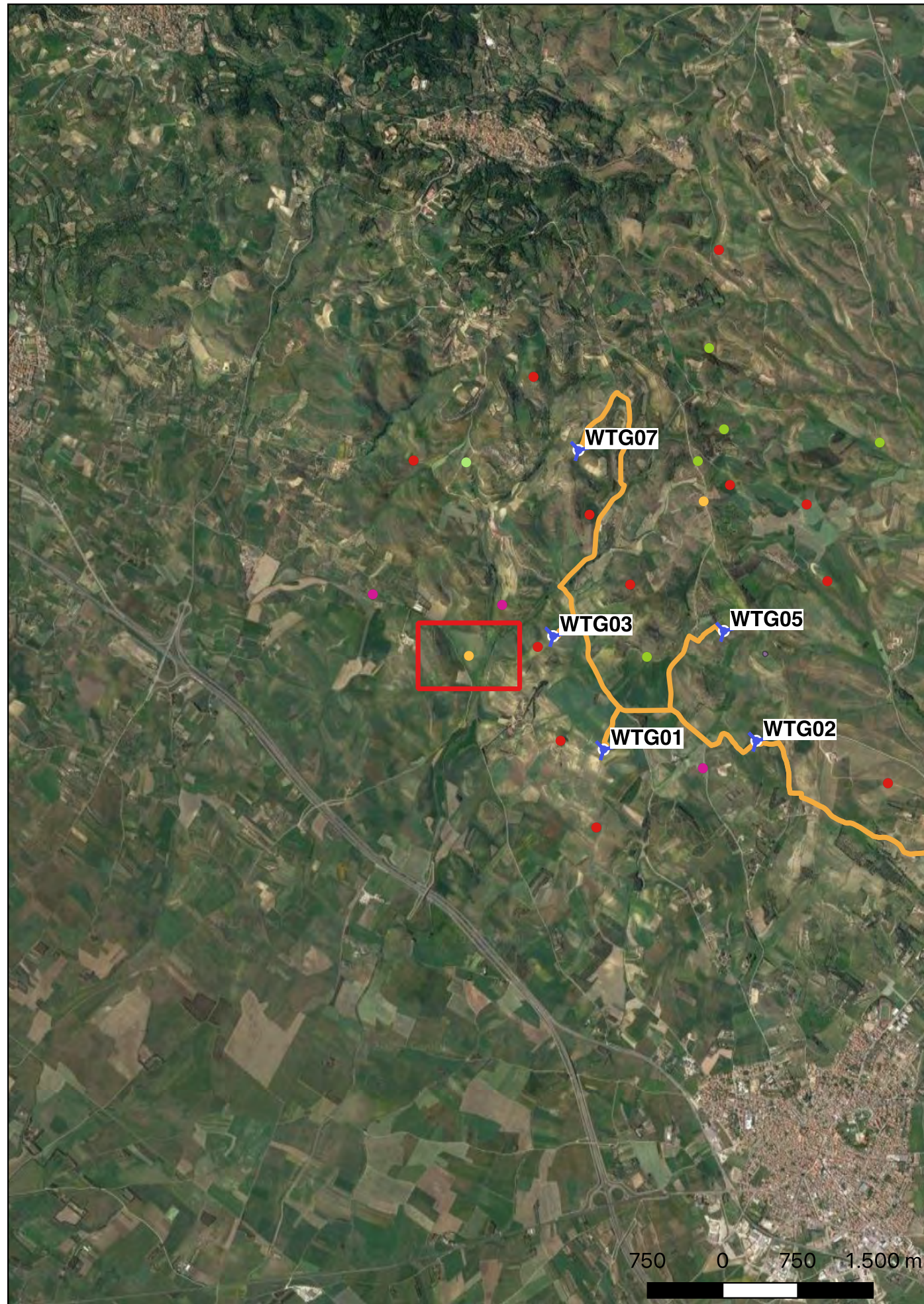
Definizione e cronologia: strutture per il culto, {edificio di culto}. {Età Romana, Età Medievale},

Modalità di individuazione{dati di archivio}

Distanza dall'opera in progetto:500-1000 metri **Potenziale:** potenziale basso

Rischio relativo: rischio basso

Area funeraria di età punica e romana, occupata nuovamente in età medievale da luogo di culto



PUC del Comune di Sardara



Sito 26 - Acqua Pruna (SABAP-CA-OR_SU_2023_0037-AKS_0000032_26)

Localizzazione: Sardara (SU) - ,

Definizione e cronologia: area ad uso funerario, {necropoli}. {Età Romana},

Modalità di individuazione{dati di archivio}

Distanza dall'opera in progetto:500-1000 metri **Potenziale:** potenziale basso

Rischio relativo: rischio basso

Segnalazione della presenza di una necropoli di età romana



PUC del Comune di Sardara



Sito 27 - Cuccuru de su Casu Moiau (SABAP-CA-OR_SU_2023_0037-AKS_0000032_27)

Localizzazione: Sanluri (SU) - ,

Definizione e cronologia: struttura di fortificazione, {nuraghe}. {Età Romana, Età del Bronzo},

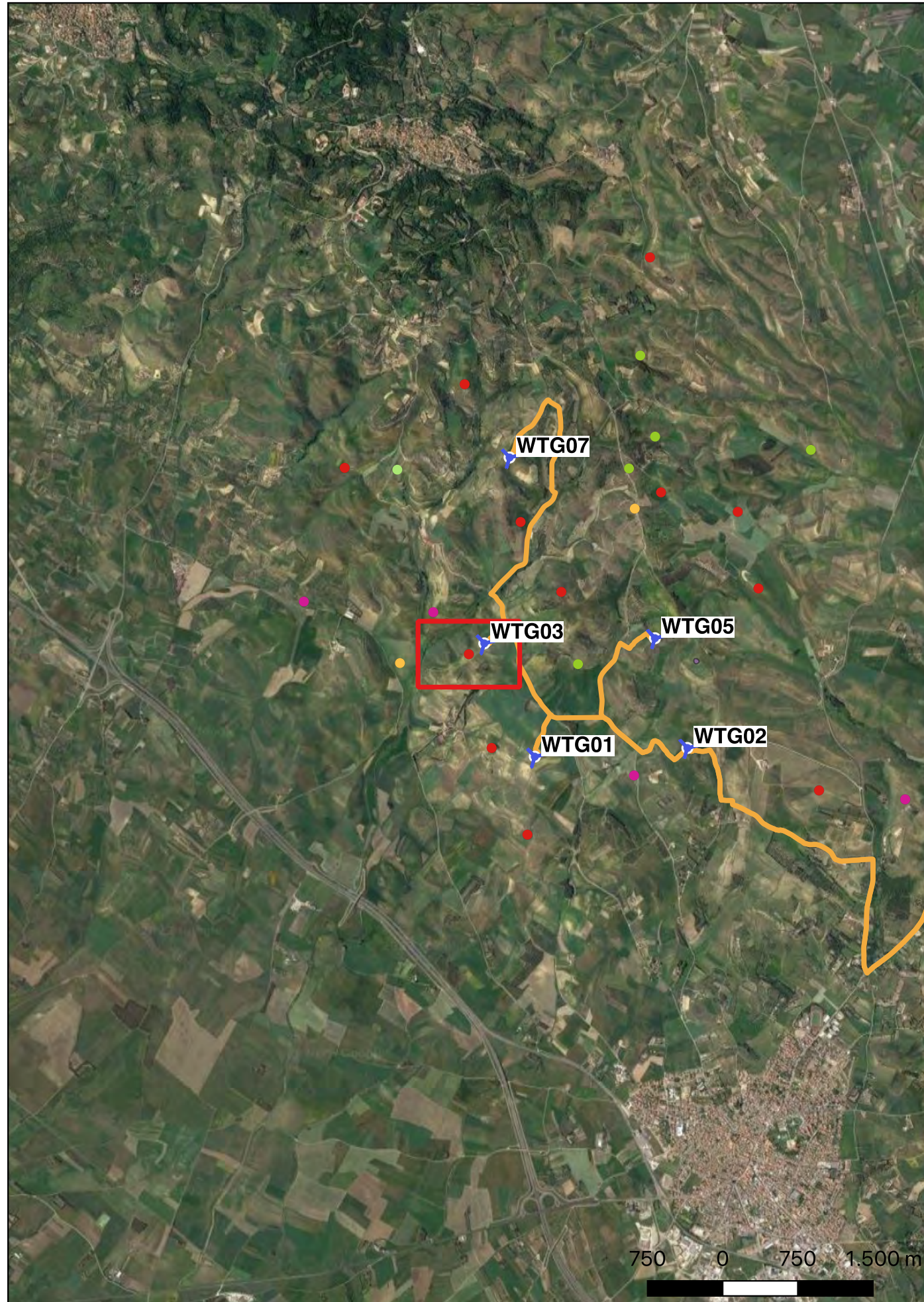
Modalità di individuazione{dati di archivio, ricognizione archeologica/survey }

Distanza dall'opera in progetto:100-200 metri

Potenziale: potenziale alto

Rischio relativo: rischio alto

Strutture murarie del nuraghe e segnalazione della presenza di in un sedimento di età punica e romana



PUC del Comune di Sanluri



Sito 28 - Gattus (SABAP-CA-OR_SU_2023_0037-AKS_0000032_28)

Localizzazione: Sanluri (SU) - ,

Definizione e cronologia: struttura di fortificazione, {nuraghe}. {Età del Bronzo},

Modalità di individuazione{dati di archivio}

Distanza dall'opera in progetto:200-500 metri **Potenziale:** potenziale medio

Rischio relativo: rischio medio

Segnalazione della presenza erratica delle strutture murarie del nuraghe



PUC del Comune di Sanluri



Sito 29 - Candelas (SABAP-CA-OR_SU_2023_0037-AKS_0000032_29)

Localizzazione: Sanluri (SU) - ,

Definizione e cronologia: struttura di fortificazione, {nuraghe}. {Età del Bronzo},

Modalità di individuazione{dati di archivio}

Distanza dall'opera in progetto:500-1000 metri **Potenziale:** potenziale basso

Rischio relativo: rischio basso

Segnalazione della presenza dei resti delle strutture murarie del nuraghe



PUC del Comune di Candelas

