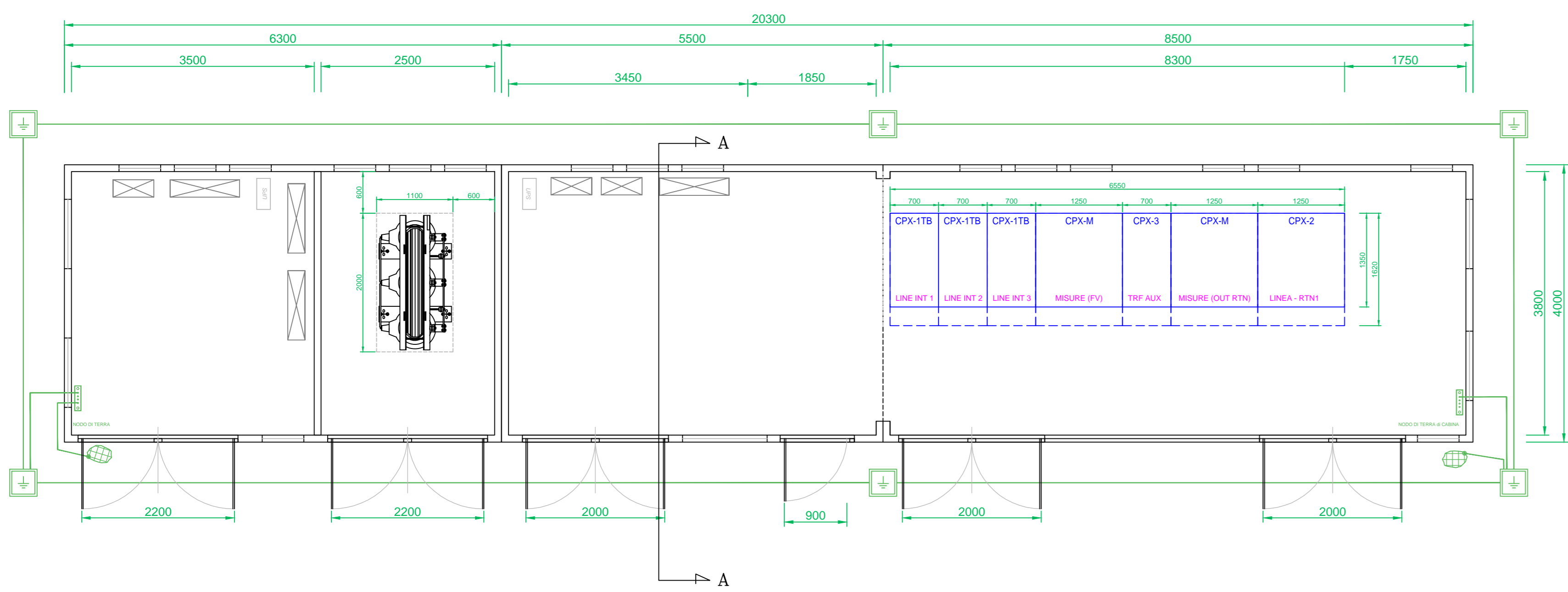
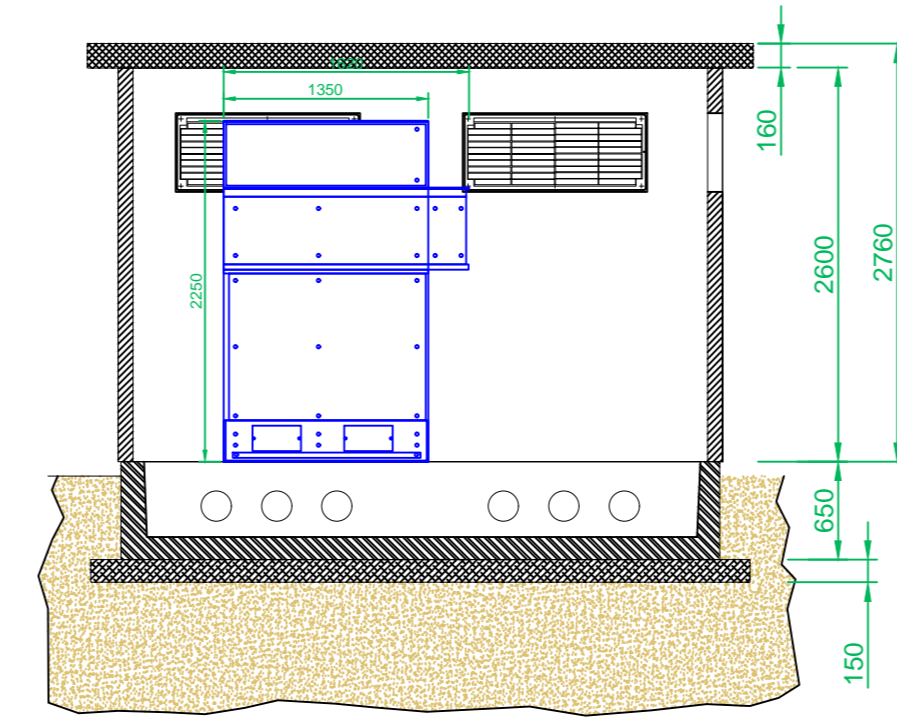


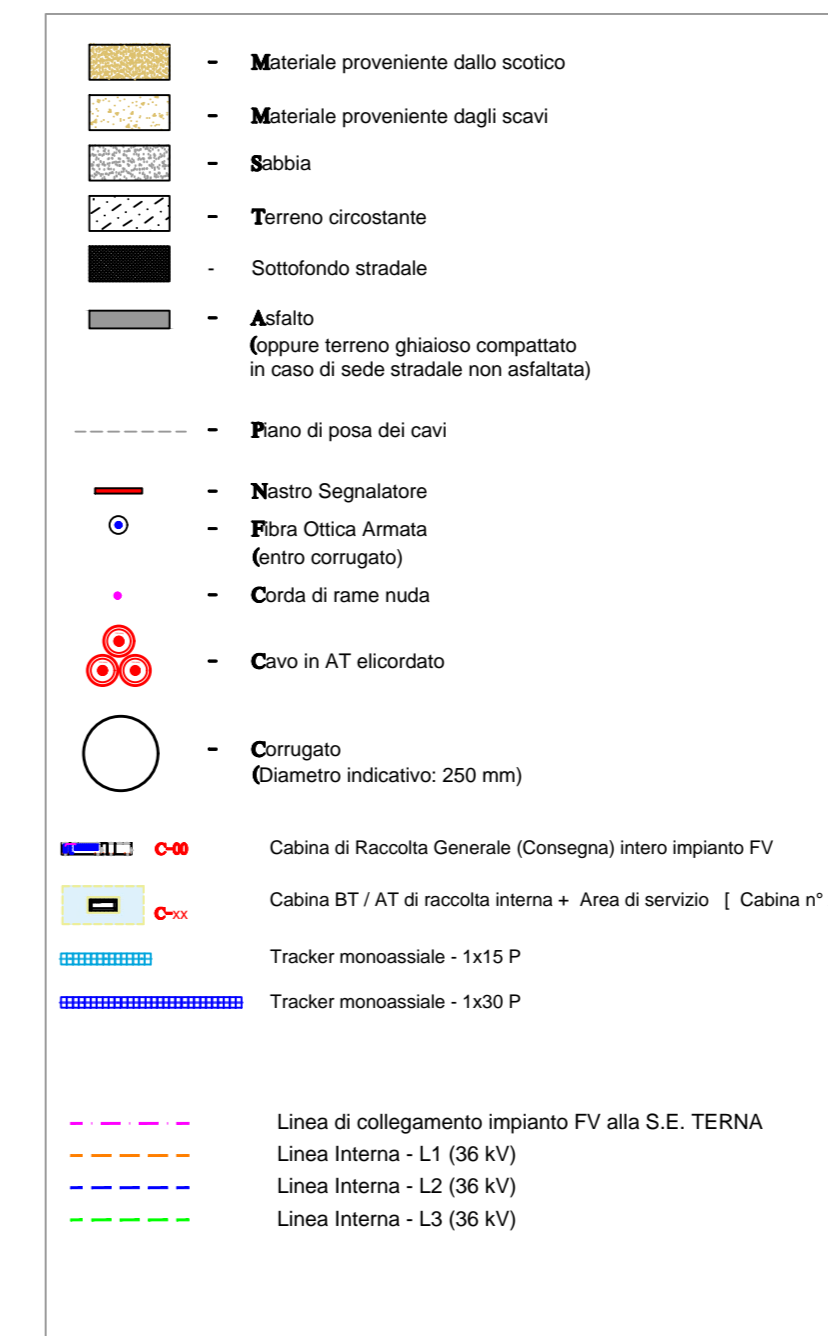
PIANTA



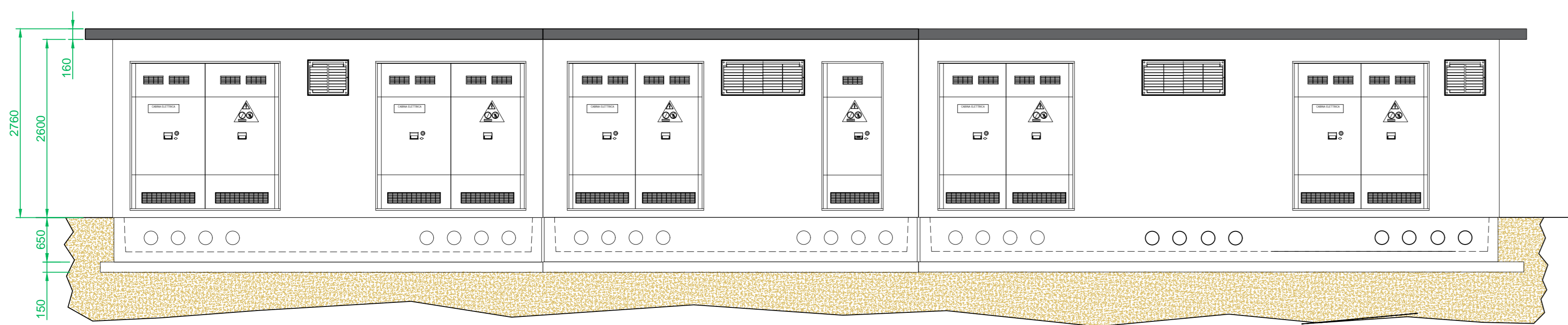
SEZIONE A-A



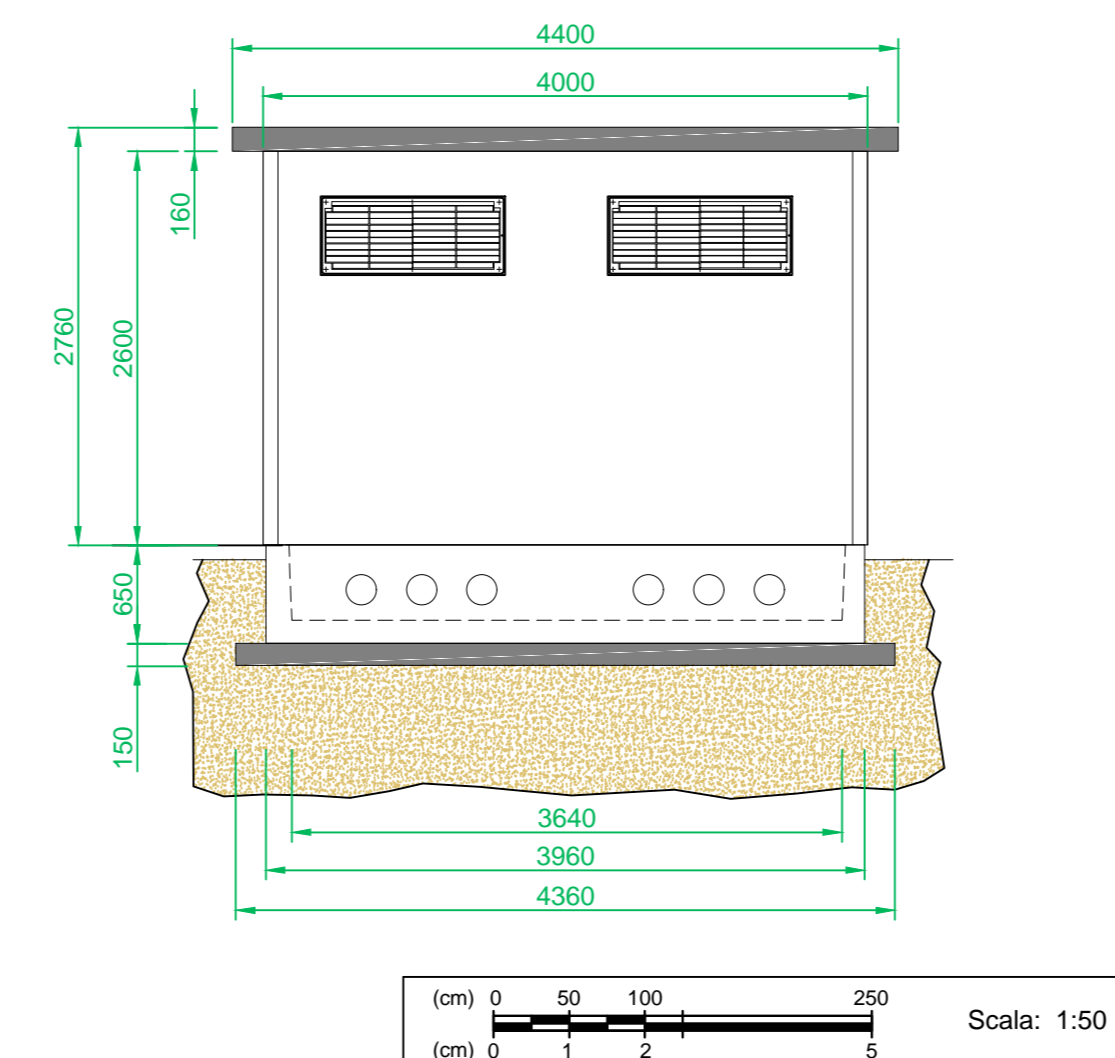
LEGGENDA



PROSPETTO ANTERIORE

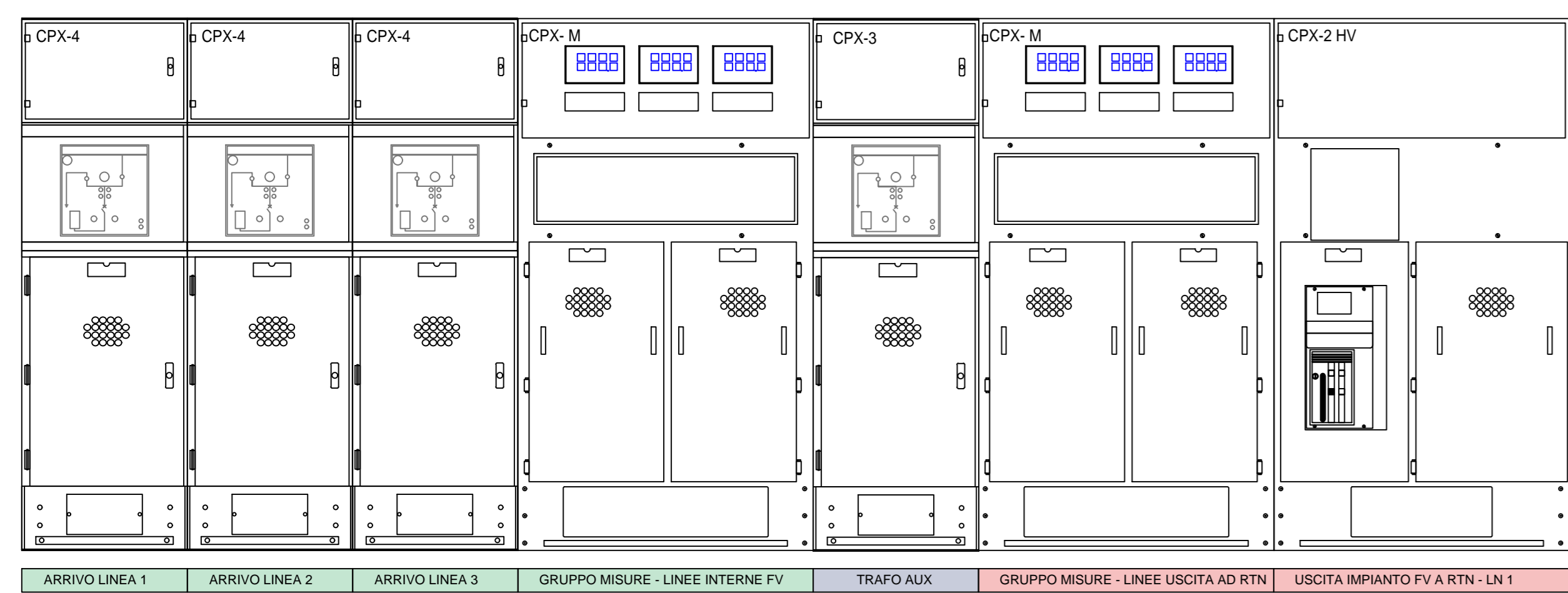


PROSPETTO LATERALE

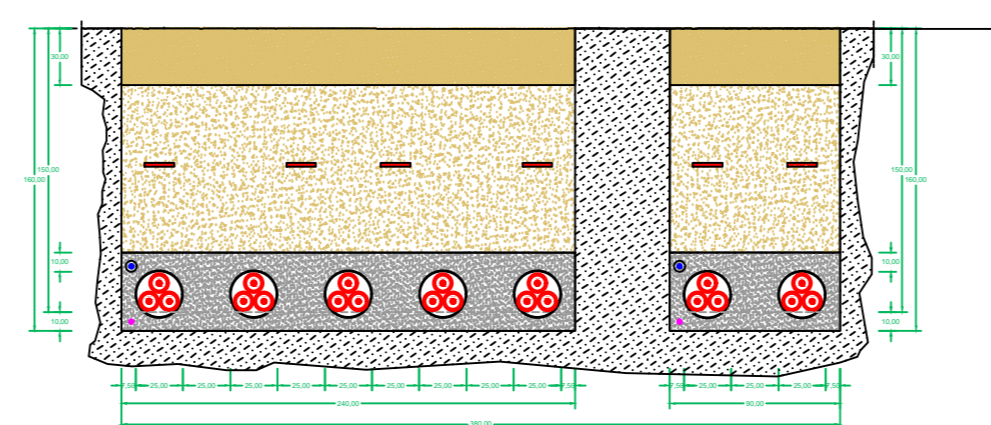


PARTICOLARE 3: QUADRO ELETTRICO GENERALE AT DELLA CABINA DI RACCOLTA GENERALE DI IMPIANTO

FRONTE QUADRO AT

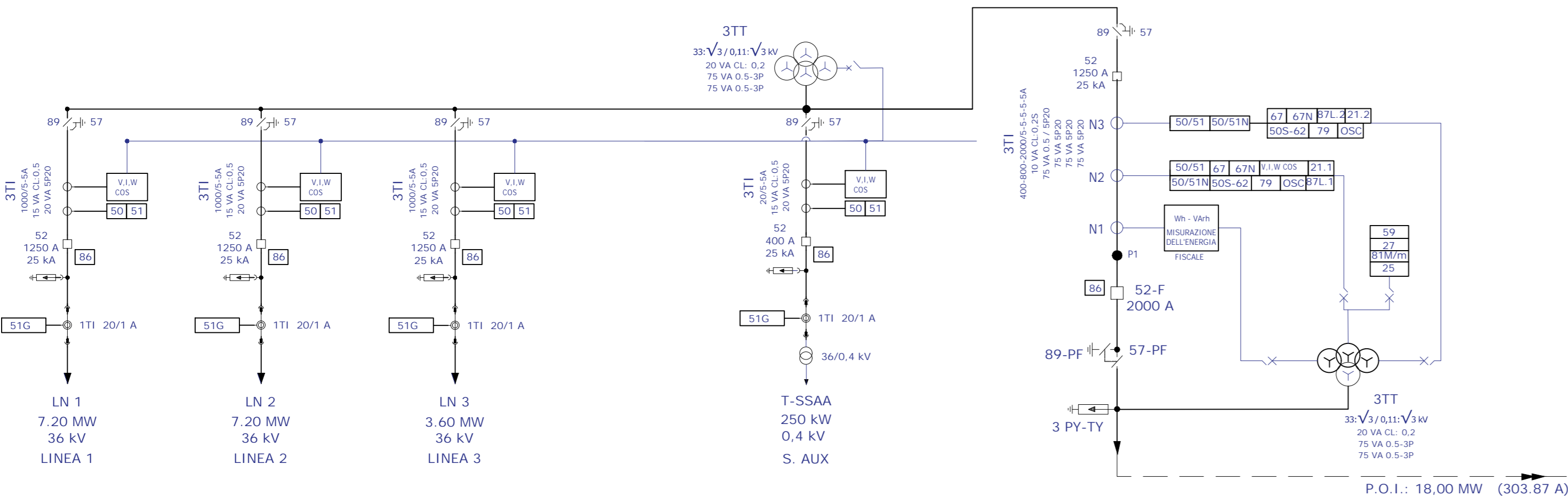


PARTICOLARE 2: SEZIONE DI SCAVO IN AT

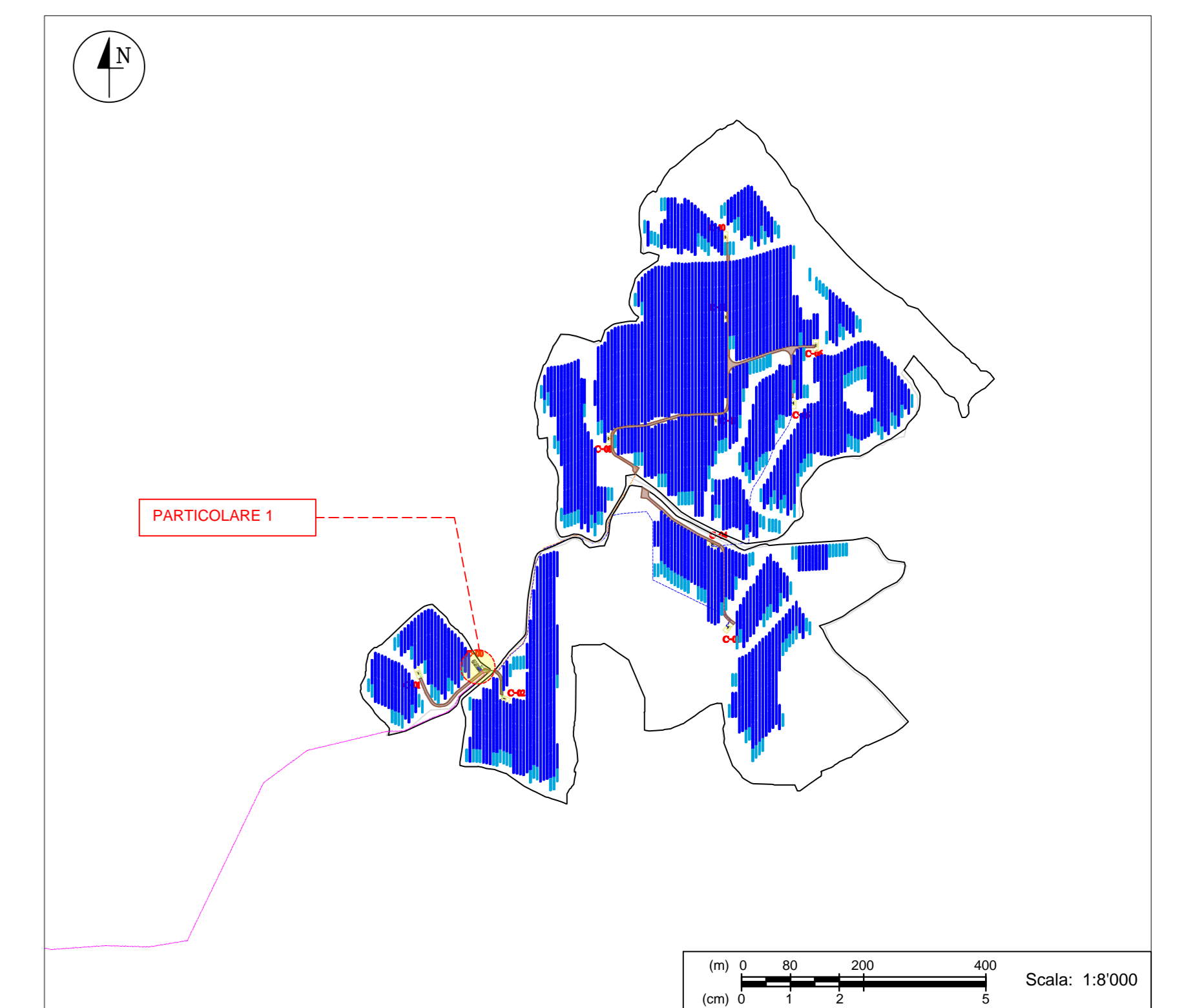


PARTICOLARE DELLA SEZIONE DI SCAVO IN CORRISPONDENZA DEL TRATTO IN CUI VIAGGIANO IN PARALLELO LE LINEE IN AT IN ARRIVO DALLE CABINE DI RACCOLTA DI AREA E LA LINEA PER IL COLLEGAMENTO DELL'INTERO IMPIANTO FOTOVOLTAICO ALLA RTN. QUEST'ULTIMA TRASPORTA TUTTA LA POTENZA DELL'IMPIANTO VERSO LA RTN.

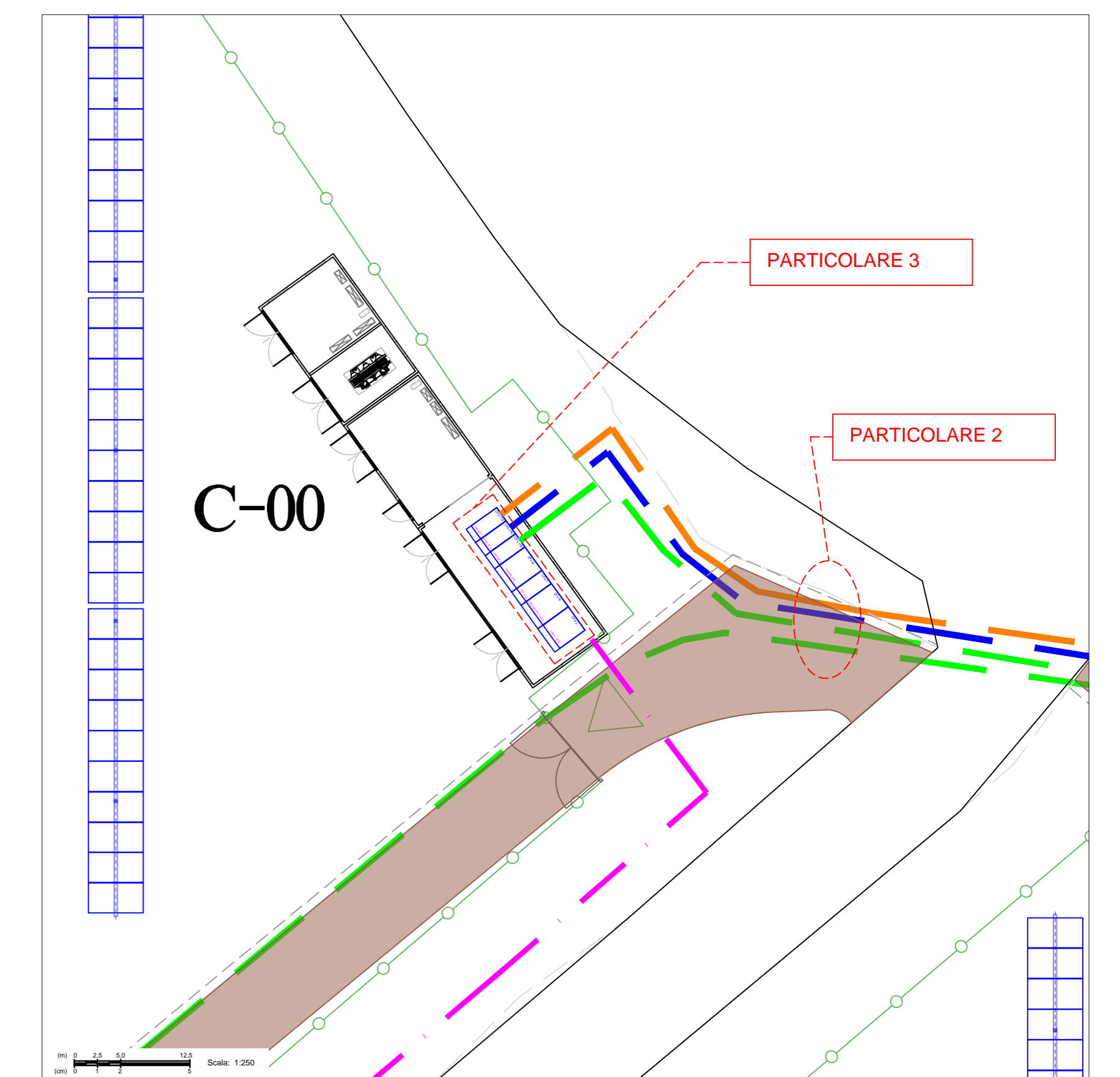
SCHEMA UNIFILARE QUADRO ELETTRICO GENERALE AT



LAYOUT IMPIANTO FOTOVOLTAICO - UBICAZIONE CABINA D.R.G.

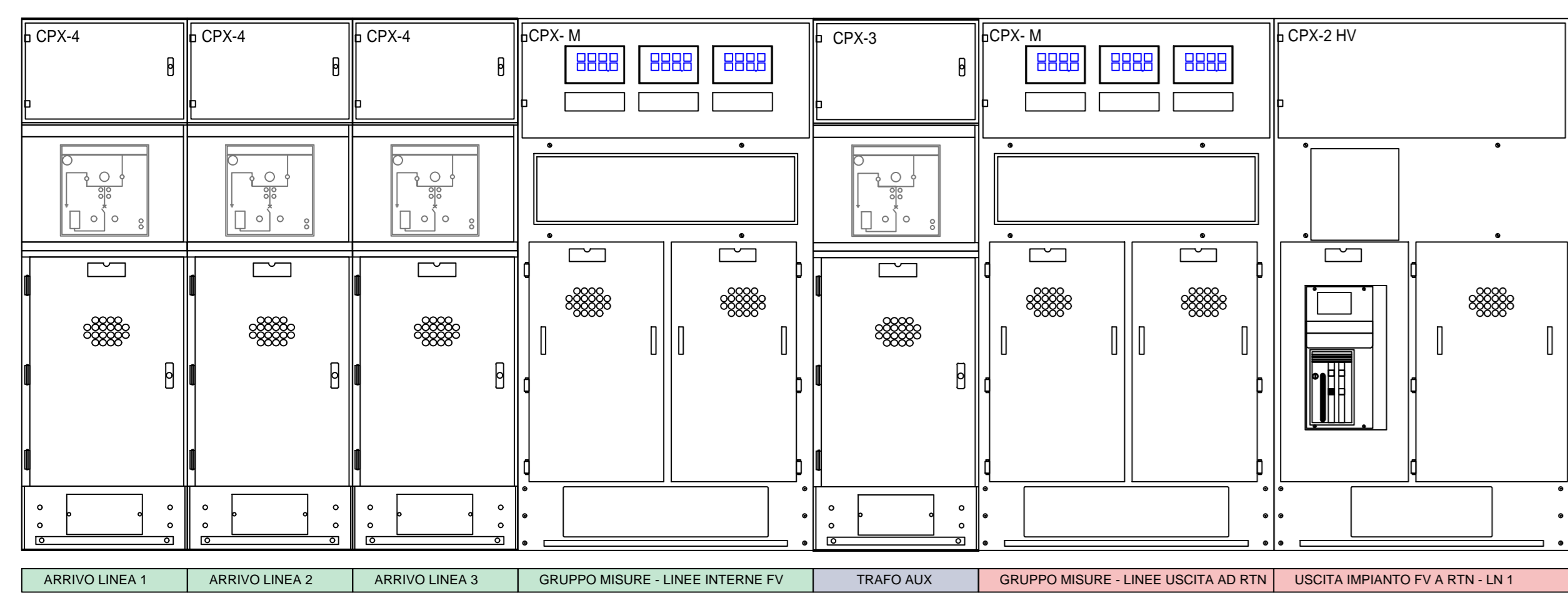


PARTICOLARE 1: CABINA DI RACCOLTA GENERALE (D.R.G.)

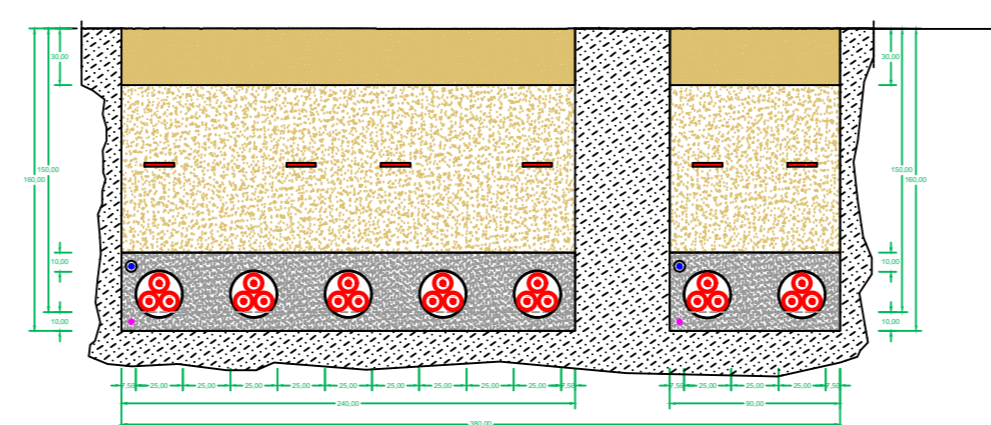


PARTICOLARE 3: QUADRO ELETTRICO GENERALE AT DELLA CABINA DI RACCOLTA GENERALE DI IMPIANTO

FRONTE QUADRO AT

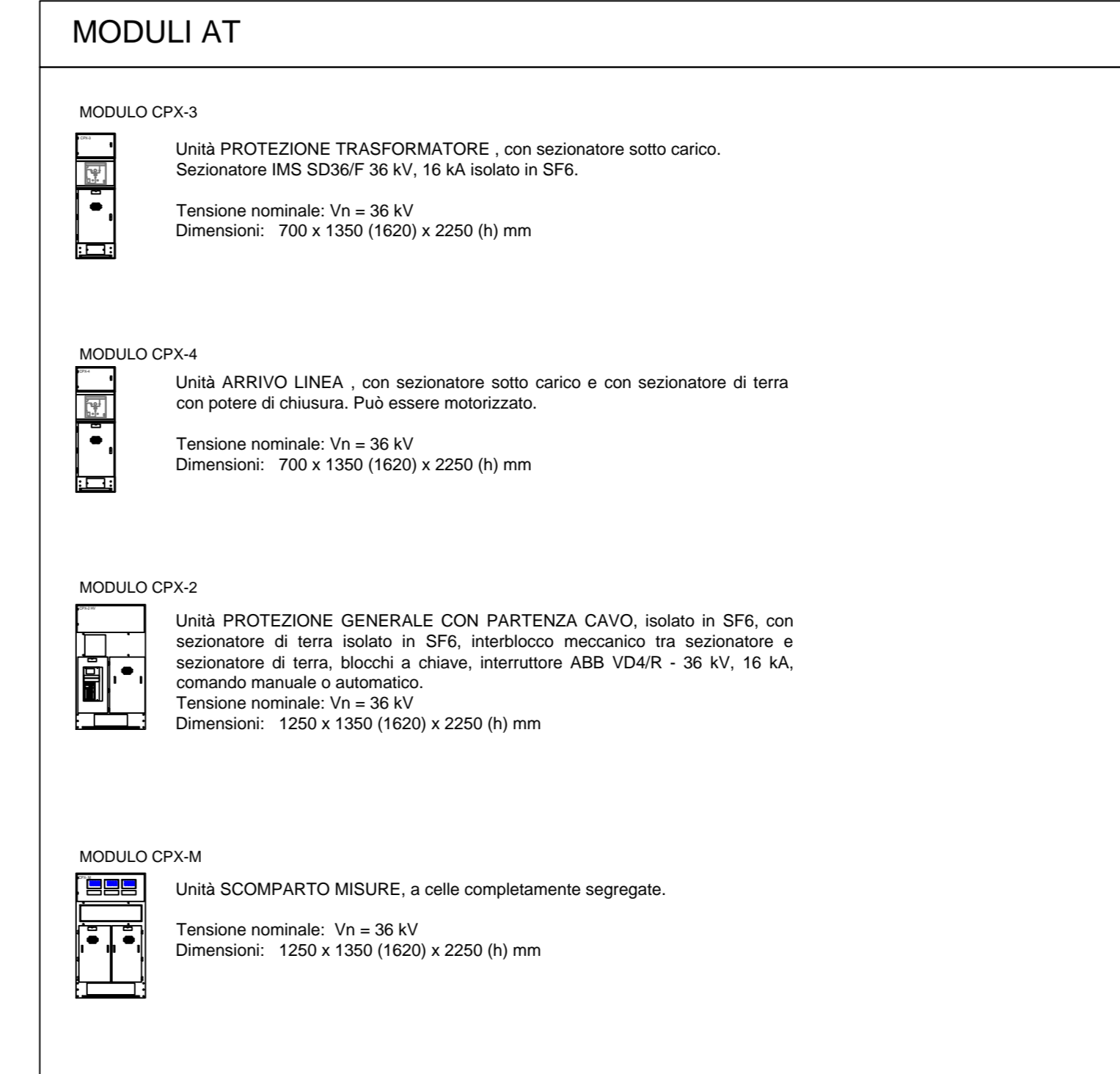
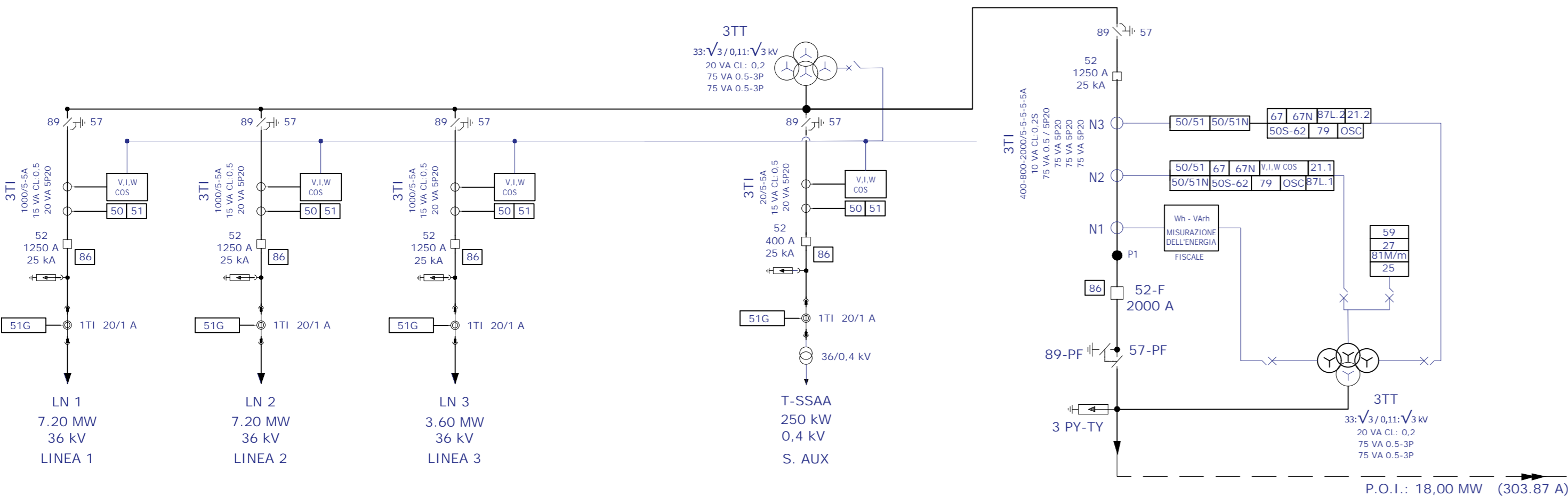


PARTICOLARE 2: SEZIONE DI SCAVO IN AT



PARTICOLARE DELLA SEZIONE DI SCAVO IN CORRISPONDENZA DEL TRATTO IN CUI VIAGGIANO IN PARALLELO LE LINEE IN AT IN ARRIVO DALLE CABINE DI RACCOLTA DI AREA E LA LINEA PER IL COLLEGAMENTO DELL'INTERO IMPIANTO FOTOVOLTAICO ALLA RTN. QUEST'ULTIMA TRASPORTA TUTTA LA POTENZA DELL'IMPIANTO VERSO LA RTN.

SCHEMA UNIFILARE QUADRO ELETTRICO GENERALE AT



REV	DISEGNATO DA	DATA	VERIFICATO DA	DATA	APPROVATO DA	DATA
R00						
SCALA 1:8000 1:250 varie	SEDE PROGETTO CAGLIARI	FORMATO A0				
DATA Ottobre 2023	TIPO DI EMISSIONE Prima Emissione					
Committente: Sviluppo progetto FV: DS Italia 13 S.r.l. Via del Plebiscito n. 112 - Roma (RM) P.IVA 16380561007			Studio di progettazione: LA SIA S.p.A. Viale L. Schiavonetti, 28600173-Roma (RM) P.IVA 08207411003			
JVSOLAR			LASIA			
PROGETTO Progetto Definitivo per la realizzazione di un impianto agrivoltaico denominato "Ittiri" della potenza di picco di 22.371,3 kWp e potenza di immissione di 18.010,0 kW e delle relative opere di connessione alla RTN nel comune di Ittiri (SS)						
TITOLO ELABORATO PARTICOLARI CABINA DI RICEVIMENTO E SMISTAMENTO						
Coordinamento Progettisti: INNOVA SERVICE S.r.l. Via Santa Margherita, 4 - 09124 Cagliari (CA) P.IVA 03379940921 PEC: innovaservicica@pec.it			per LA SIA S.p.A. Riccardo Sacconi - Ingegnere Civile Stefano Cherchi - Acquirente Aurora Mela - Geomera Antonio Dedoni - Ingegnere Idraulico Maria Camba - Geologo			
GRUPPO DI LAVORO per INNOVA SERVICE S.r.l. Giorgio Roberto Porriglia - Architetto Silvia Mela - Ingegnere Elettrico Aurora Mela - Geomera Antonio Dedoni - Ingegnere Idraulico Maria Camba - Geologo						
NOME ELABORATO TAV_EL_05-CAB						REV R00