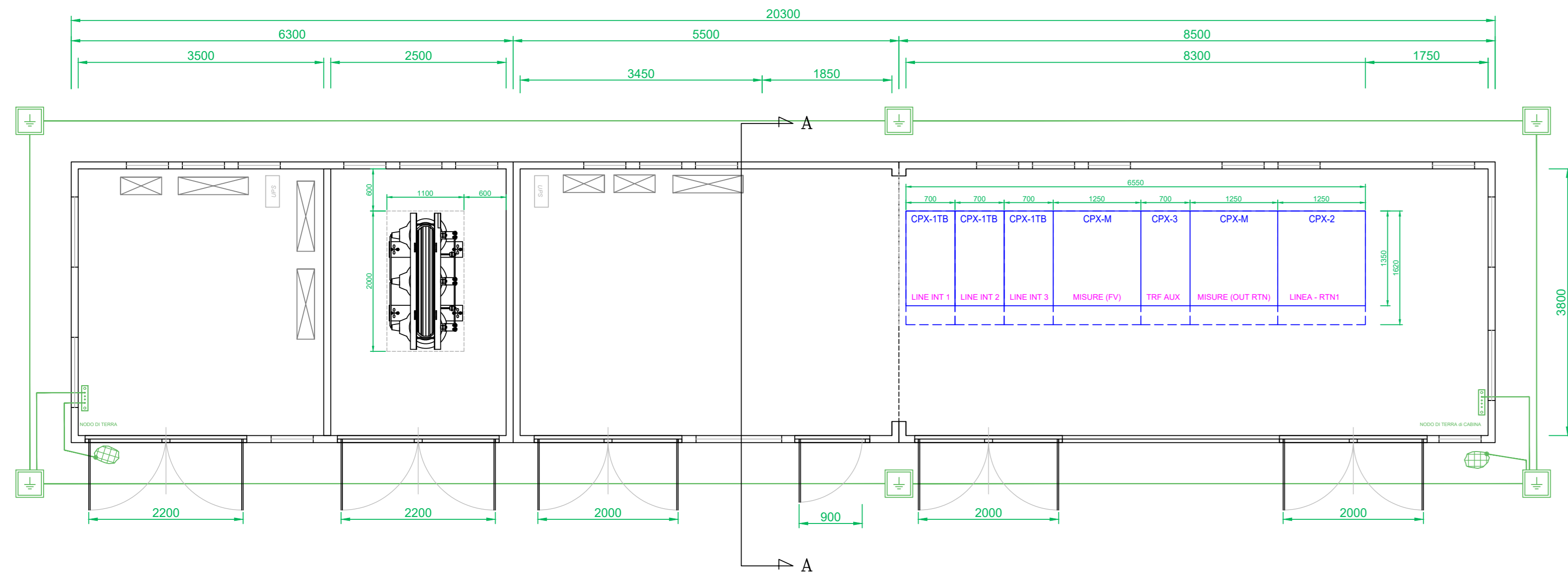
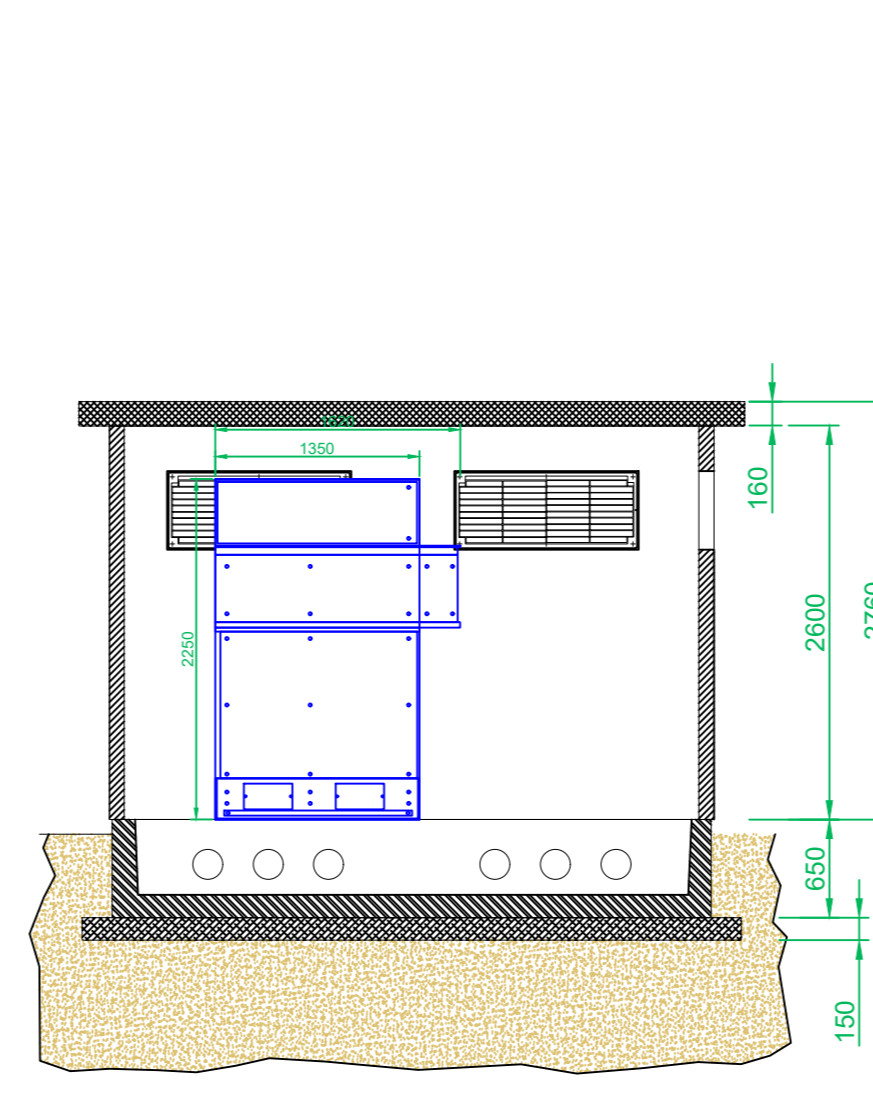


CABINA GENERALE DI RICEVIMENTO E SMISTAMENTO: PIANTA E PROSPETTI

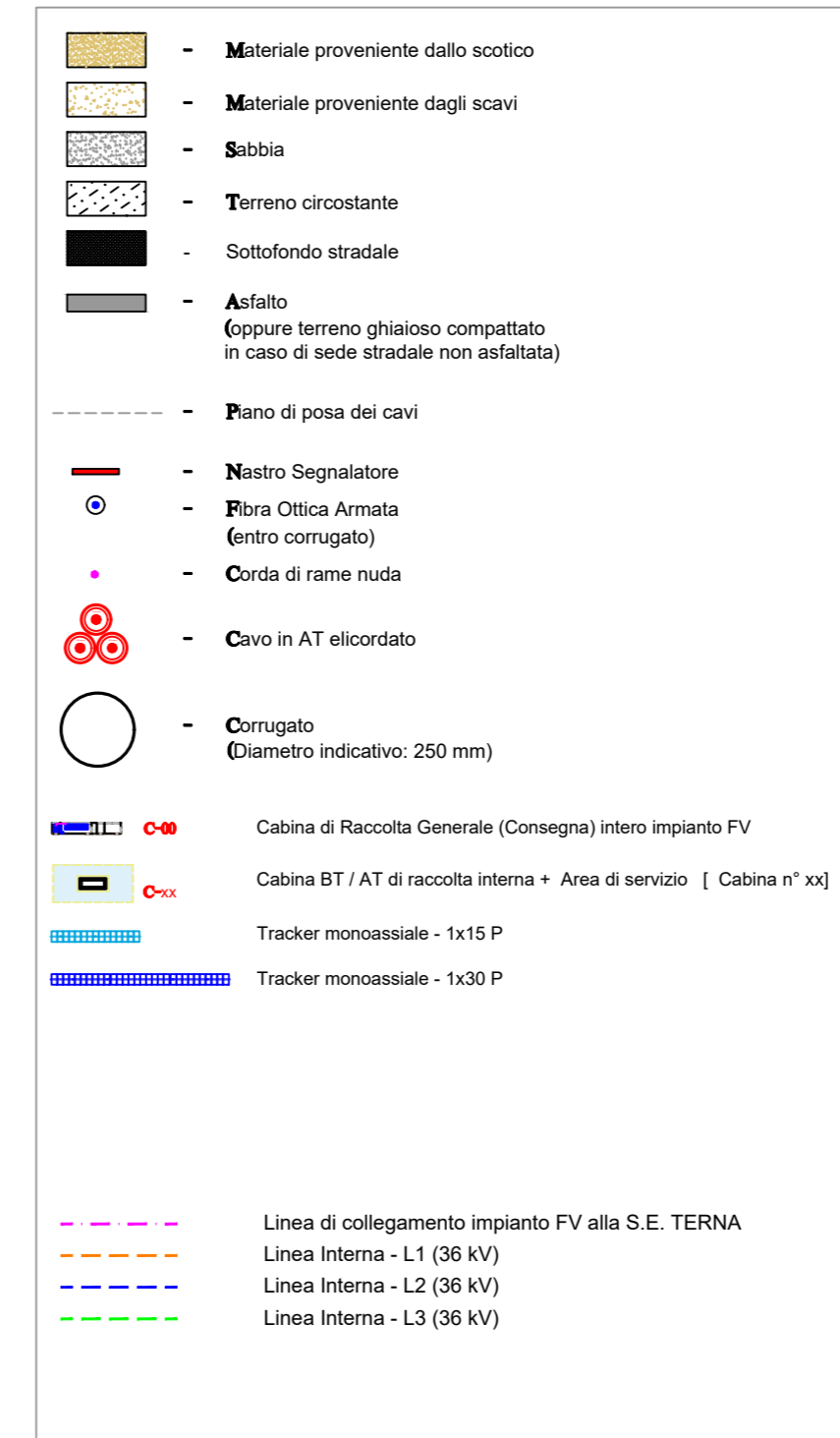
PIANTA



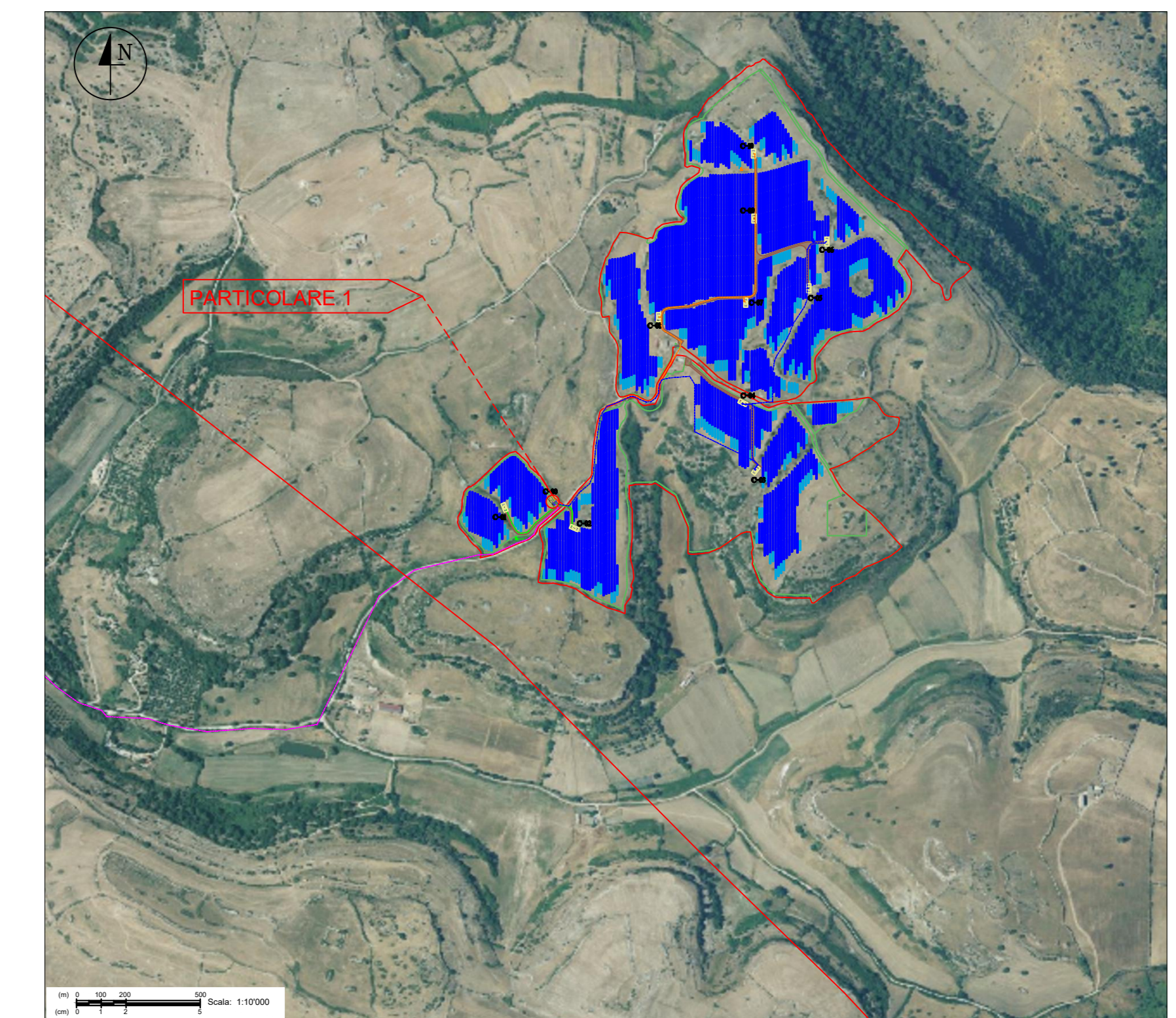
SEZIONE A-A



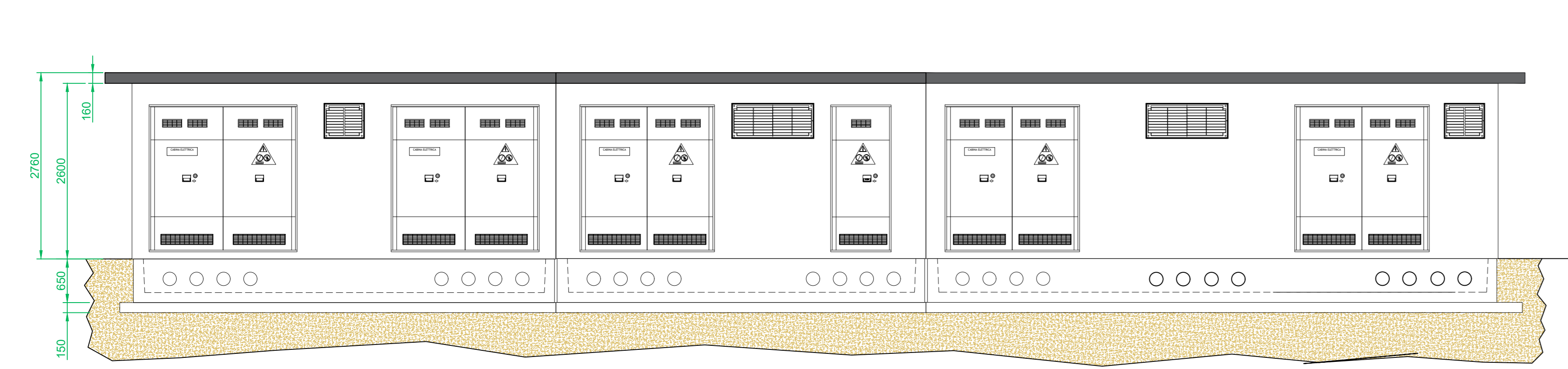
LEGENDA



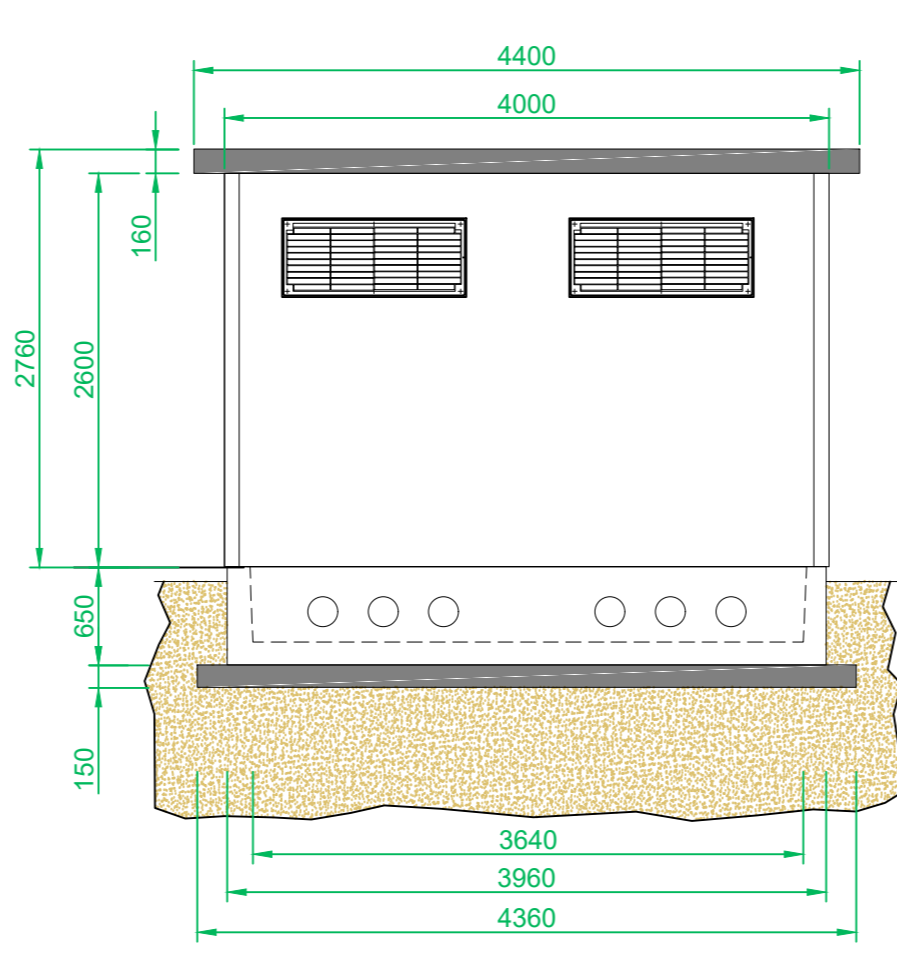
LAYOUT IMPIANTO FOTOVOLTAICO - UBICAZIONE CABINA D.R.G.



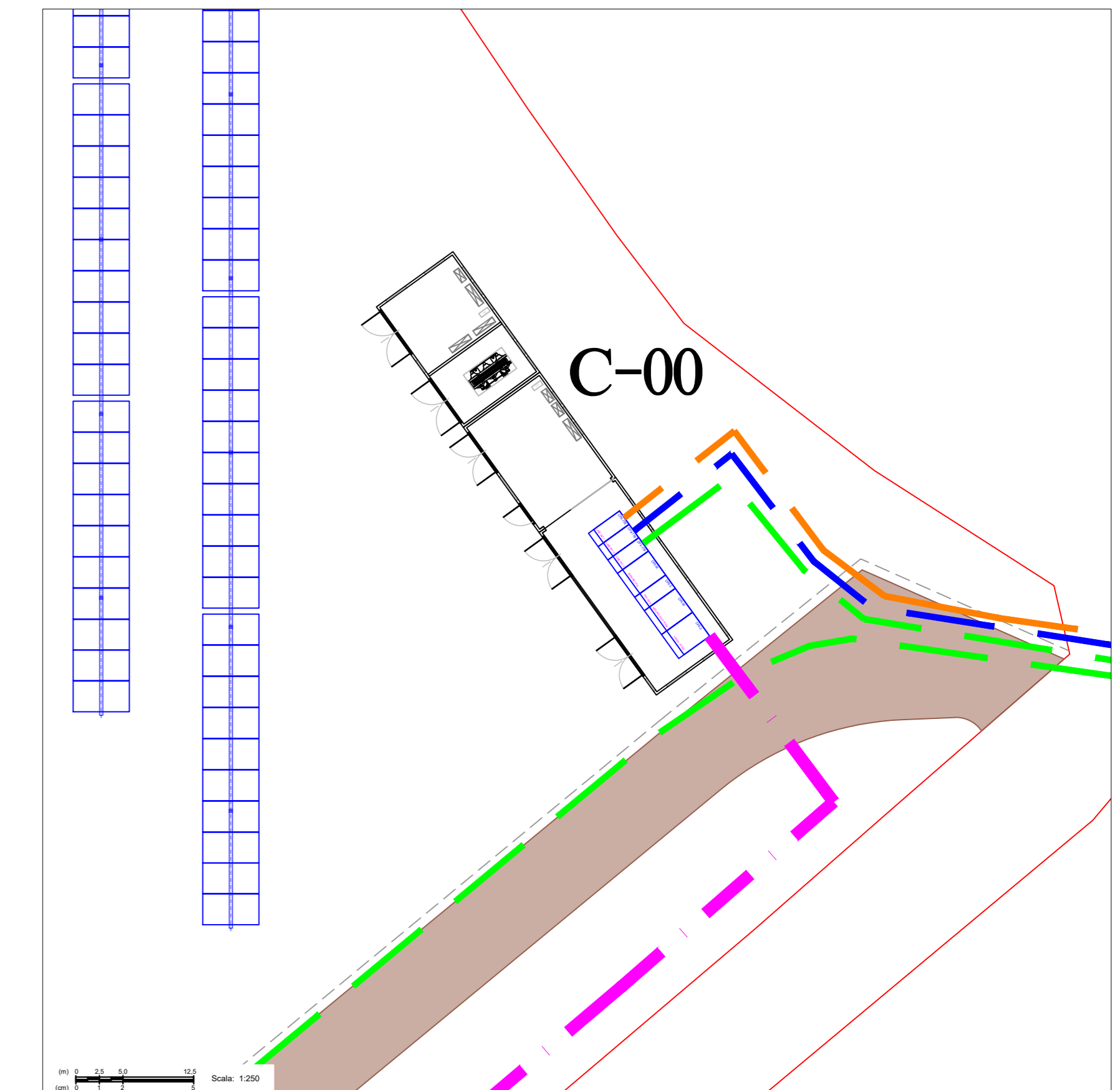
PROSPETTO ANTERIORE



PROSPETTO LATERALE

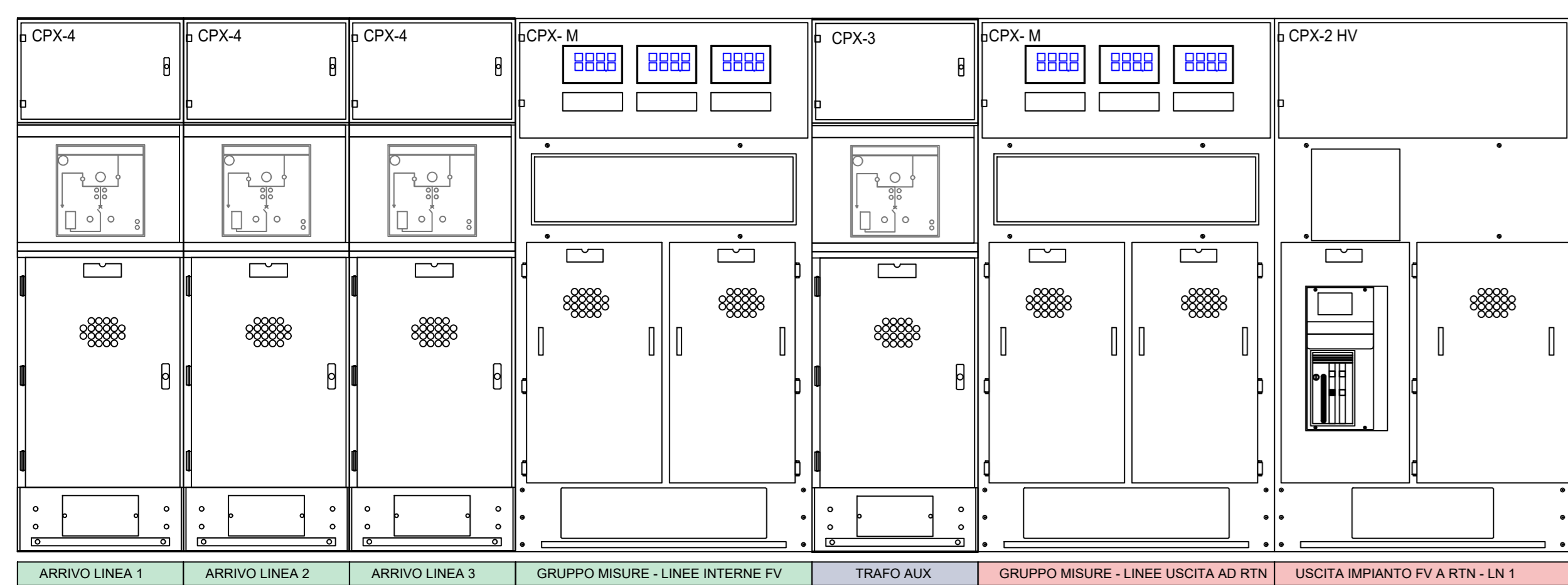


PARTICOLARE 1: CABINA DI RACCOLTA GENERALE (D.R.G.)

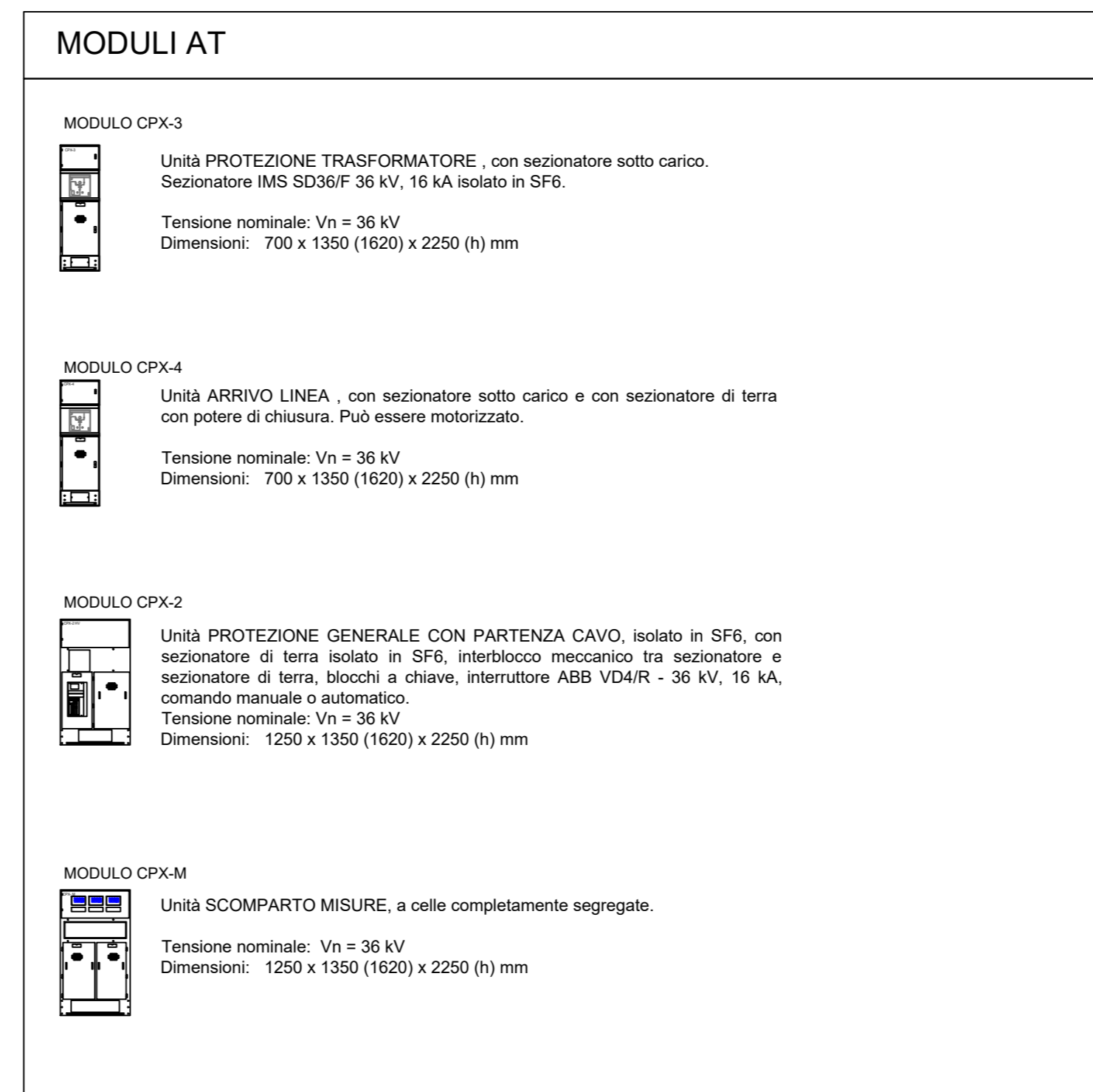
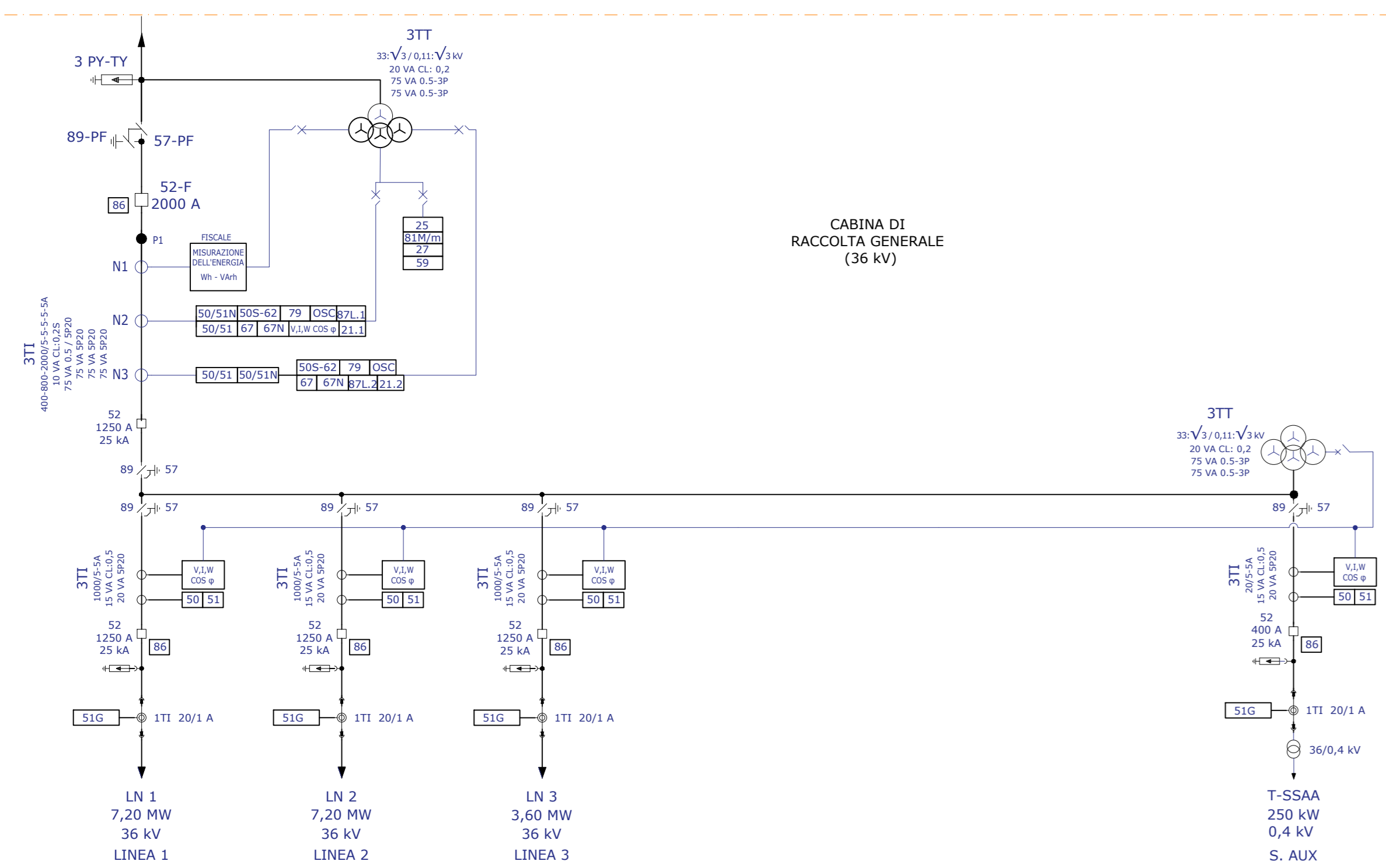


PARTICOLARE 3: QUADRO ELETTRICO GENERALE MT DELLA CABINA DI RACCOLTA GENERALE DI IMPIANTO

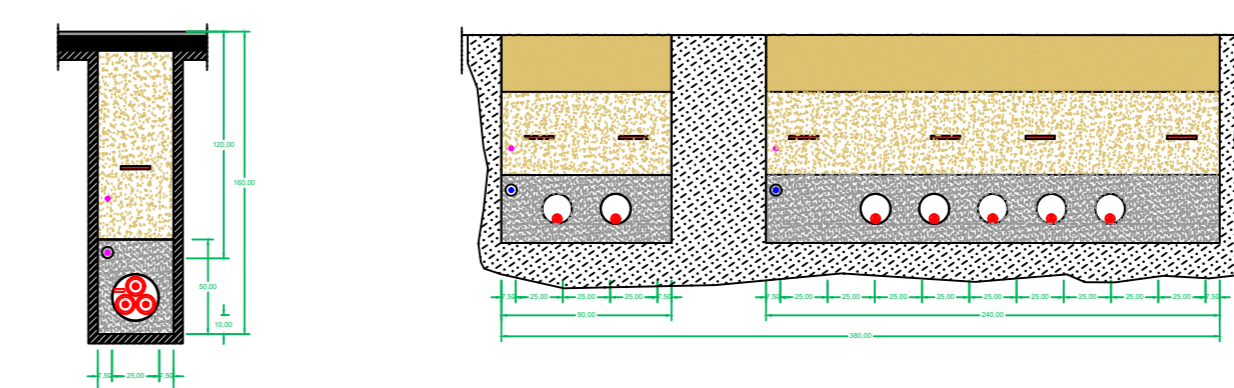
FRONTE QUADRO MT



SCHEMA UNIFILARE QUADRO ELETTRICO GENERALE MT



PARTICOLARE 2: SEZIONE DI SCAVO IN AT



PARTICOLARE DELLA SEZIONE DI SCAVO IN CORRISPONDENZA DEL TRATTO IN CUI VIAGGIANO IN PARALLELO LE LINEE IN AT IN ARRIVO DALLE CABINE DI RACCOLTA DI AREA E LA LINEA PER IL COLLEGAMENTO DELL'INTERO IMPIANTO FOTOVOLTAICO ALLA RTN. QUEST'ULTIMA TRASPORTA TUTTA LA POTENZA DELL'IMPIANTO VERSO LA RTN.

REV	DISegnato DA	DATA	VERIFICATO DA	DATA	APPROVATO DA	DATA
R00						

SCALA	SEDE PROGETTO	FORMATO
1:2000 varie	CAGLIARI	A0

DATA	TIPO DI EMISSIONE
Ottobre 2023	Prima Emissione

Committente: Sviluppo progetto FV: DS Italia 13 S.r.l. Via del Plebiscito n. 112 - Roma (RM) P.IVA 16380561007

Studio di progettazione: LA SIA S.p.A. Viale L. Schiavonetti, 28600173-Roma (RM) P.IVA 08207411003

JMPSOLAR **LASIA**

PROGETTO
Progetto Definitivo per la realizzazione di un impianto agrivoltaico denominato "Ittiri" della potenza di picco di 22.371,3 kWp e potenza di immissione di 18.010,0 kW e delle relative opere di connessione alla RTN nel comune di Ittiri (SS)

TITOLO ELABORATO
CABINA TIPO - CONNESSIONE (Cabina di Raccolta Generale di Impianto)

Coordinamento Progettisti:
INNOVA SERVICE S.r.l. Via Santa Margherita, 4 - 09124 Cagliari (CA) P.IVA 03379940921 PEC: innovaservicica@pec.it

per INNOVA SERVICE S.r.l.: Riccardo Saconci - Architetto
per LA SIA S.p.A.: Riccardo Saconci - Ingegnere Civile
Silvio Melis - Ingegnere Elettrico
Aurora Melis - Geometra
Antonio Dedoni - Ingegnere Idraulico
Marta Camba - Geologo

GRUPPO DI LAVORO
per INNOVA SERVICE S.r.l.: Riccardo Saconci - Architetto
Silvio Melis - Ingegnere Elettrico
Aurora Melis - Geometra
Antonio Dedoni - Ingegnere Idraulico
Marta Camba - Geologo

per LA SIA S.p.A.: Riccardo Saconci - Ingegnere Civile
Silvio Melis - Ingegnere Elettrico
Aurora Melis - Geometra
Antonio Dedoni - Ingegnere Idraulico
Marta Camba - Geologo

NOME ELABORATO	REV
VOR SO COBODA	EE